

労働市場月報

さが

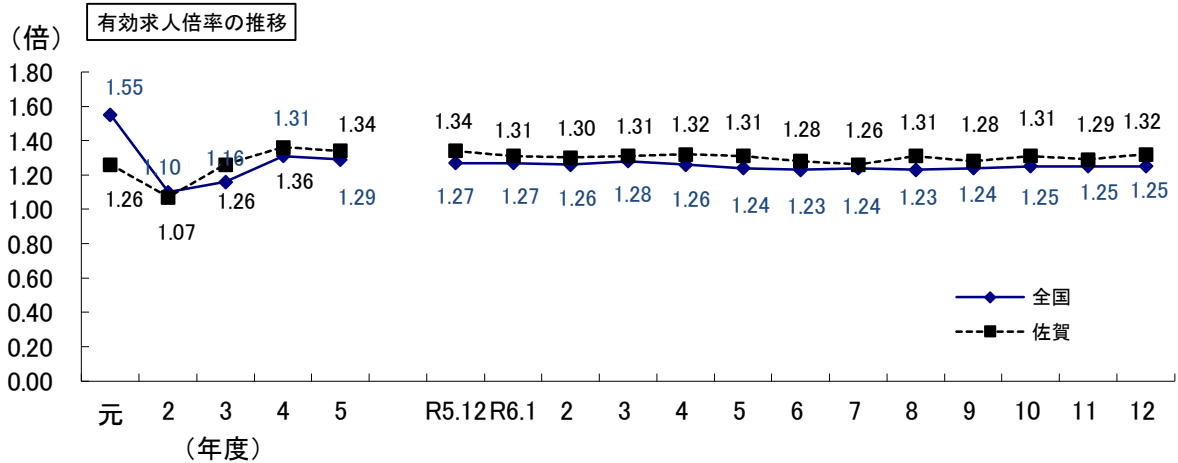
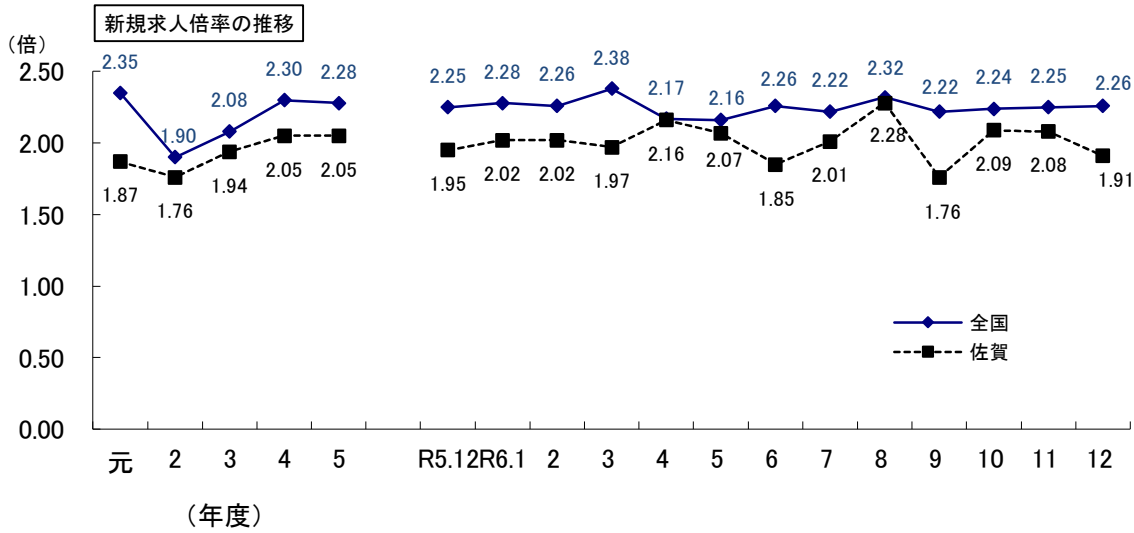
< 特集 >

令和6年 一般職業紹介状況

2024.12

佐賀労働局職業安定部職業安定課

求人倍率の推移 (年度分は原数値(月平均)、各月分は季節調整値)



(注) 令和5年12月以前の数値は、令和6年1月分公表時に新季節指数により改定されている。

(注) 令和3年9月以降の本資料の数値には、ハローワークインターネットサービスの機能拡充に伴い、ハローワークに
来所せず、オンライン上で求職登録した求職者や、求職者がハローワークインターネットサービスの求人に直接
応募した就職件数等が含まれる。

目 次

1 労働市場の概況	1～2	8 雇用保険産業別適用状況	10
2 業務主要指標	3	9 雇用保険産業別求職者給付状況	11
3 一般職業紹介状況 (新規学卒除きパートタイム含む)	4～5	10 雇用保険給付状況	12～13
4 産業別・規模別新規求人・充足状況	6	11 雇用継続給付状況	14
5 中高年齢者の職業紹介状況	7	12 育児休業給付状況	14
6 パートタイム職業紹介状況	8	13 教育訓練給付状況	15
7 雇用保険適用状況	9	<特集> 令和6年 一般職業紹介状況	16～19

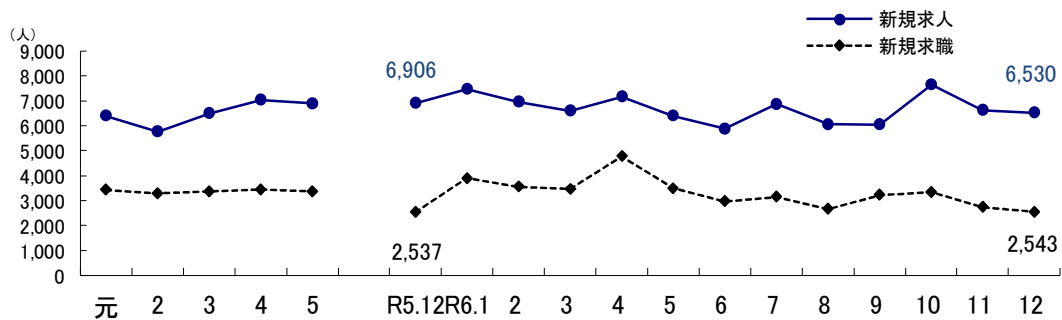
1 労働市場の概況

- **求人倍率の動向（季節調整値）**・・・有効求人倍率 1.32 倍
 有効求人倍率は1.32倍で、前月から0.03ポイント上昇した。
 前月に比べ、有効求職者数は1.0%減、有効求人数は0.7%増。
 新規求人倍率は1.91倍で、前月から0.17ポイント低下した。
 前月に比べ、新規求職者数は3.4%増、新規求人数は5.4%減。

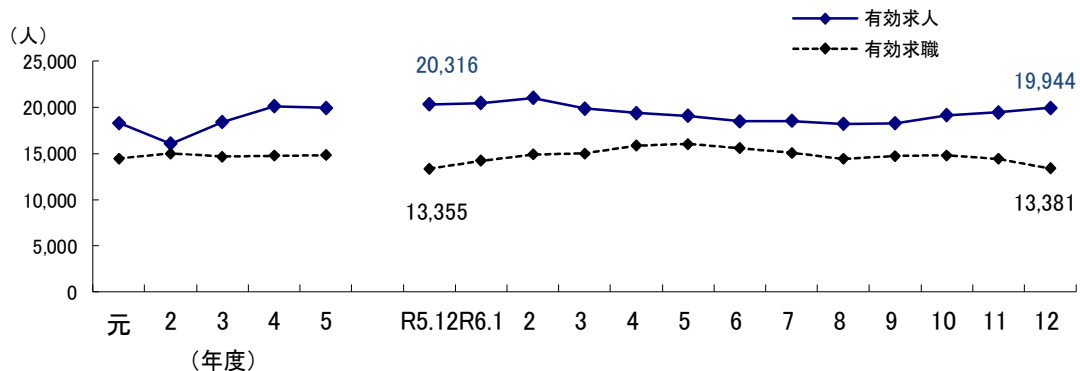
- **求人の動向（原数値）**
 新規求人数は6,530人で前年同月比5.4%減少した。
 産業別に新規求人数を前年同月と比較すると、建設業（3.7%増）、運輸業、郵便業（35.4%増）
 宿泊業、飲食サービス業（13.2%増）、医療、福祉（0.0%増）で増加したが、製造業（3.9%減）、
 卸売業、小売業（38.4%減）、サービス業（他に分類できないもの）（10.5%減）で減少した。
 また、有効求人数は19,944人で前年同月比1.8%減少した。

- **正社員有効求人倍率（原数値）**
 正社員有効求人倍率は1.35倍となり、前年同月から0.11ポイント上昇した。

新規求人・求職の推移



有効求人・求職の推移



○ 求職の動向（原数値）

新規求職者数は2,543人で、前年同月比で0.2%増加した。なお、新規求職者数のうち、45歳以上が占める割合は54.4%で前年同月1.1ポイント上昇し、55歳以上は35.3%で0.7ポイント上昇した。

なお、パート求職者が占める割合は38.9%で前年同月比3.9ポイント上昇した。

また、有効求職者数は13,381人で前年同月比0.2%増加した。

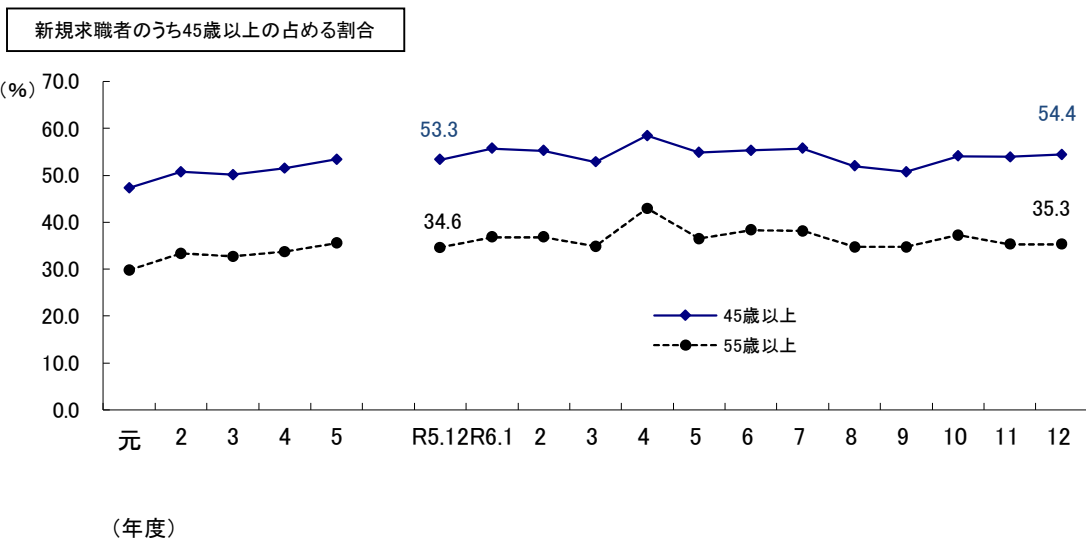
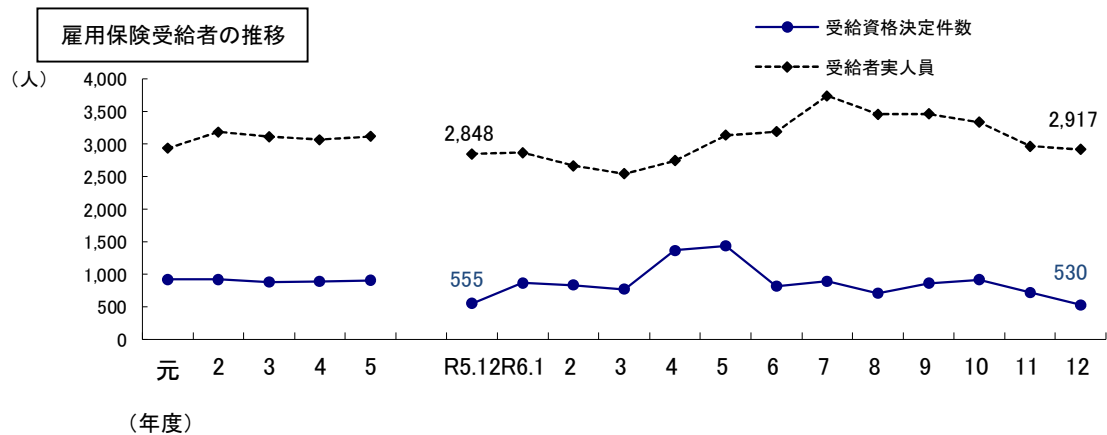
○ 就職の動向

就職件数は966件となり、前年同月比で3.0%減少し、そのうちパートは427件（全体の44.2%）で同比1.0ポイント上昇した。45歳以上は496件（同51.3%）で同比1.5ポイント低下し、55歳以上は297件（同30.7%）で同比1.5ポイント低下した。

また、就職率は新規求職比で38.0%となり前年同月比で1.3ポイント低下、有効求職比では7.2%となり同比0.3ポイント低下した。

○ 雇用保険の動向

12月末現在の適用事業所数は14,937事業所で、前年同月比0.5%増加、被保険者数は241,562人で同比0.0%増加した。受給資格決定件数は530件で同比4.5%減少、受給者実人員（延長給付分及び特例訓練分を除く）は2,917人で同比2.4%増加した。



2 業務主要指標

12月現在

項目		年月		前年同月 (令和5年12月)	増減率(%、ポ)		
		今月 (令和6年12月)	前月 (令和6年11月)		対前月	対前年同月	
一般職業紹介関係	1 新規求職申込件数	2,543	2,742	2,537	-	0.2	
	2 月間有効求職者数	13,381	14,419	13,355	-	0.2	
	3 新規求人数	6,530	6,633	6,906	-	▲ 5.4	
	4 月間有効求人数	19,944	19,457	20,316	-	▲ 1.8	
	5 就職件数	966	973	996	-	▲ 3.0	
	6 他県への就職件数	161	163	173	-	▲ 6.9	
	7 保 受給者の就職件数	293	280	303	-	▲ 3.3	
	8 充足数	953	943	942	-	1.2	
	9 他県からの充足数	146	132	118	-	23.7	
	10 有効求人倍率 (倍) 4/2	原数値	1.49	1.35	1.52	-	▲ 0.03
		季調値	1.32	1.29	r 1.34	0.03	-
	11 就職率(%) 5/1×100	38.0	35.5	39.3	-	▲ 1.3	
12 充足率(%) 8/3×100	14.6	14.2	13.6	-	1.0		
正社員職業紹介	13 常用新規求職申込件数	1,549	1,632	1,641	-	▲ 5.6	
	14 常用月間有効求職者数	7,654	8,170	8,051	-	▲ 4.9	
	15 新規求人数	3,487	3,223	3,304	-	5.5	
	16 有効求人数	10,306	10,036	9,962	-	3.5	
	17 有効求人倍率 (倍) 16/14	1.35	1.23	1.24	-	0.11	
	18 就職件数	432	419	456	-	▲ 5.3	
雇用保険関係	19 適用事業所数	14,937	14,919	14,862	0.1	0.5	
	20 被保険者数	241,562	241,392	241,513	0.1	0.0	
	21 受給資格決定件数	530	722	555	▲ 26.6	▲ 4.5	
	22 初回受給者数	608	594	603	2.4	0.8	
	23 受給者実人員	2,917	2,964	2,848	▲ 1.6	2.4	
	24 基本手当支給総額	322,631,392	342,910,358	310,541,426	▲ 5.9	3.9	
	25 高 雇用継続給付 (基本給付金)	受給者実人員	1,543	2,349	1,681	▲ 34.3	▲ 8.2
		支 給 金 額	40,117,247	60,557,320	43,158,835	▲ 33.8	▲ 7.0
	26 育児休業給付	受給者実人員	2,157	2,170	2,276	▲ 0.6	▲ 5.2
		支 給 金 額	272,961,353	280,828,799	279,006,751	▲ 2.8	▲ 2.2
27 介護休業給付	受 給 者 数	14	16	20	▲ 12.5	▲ 30.0	
	支 給 金 額	2,788,831	4,673,131	5,278,322	▲ 40.3	▲ 47.2	
28 再就職手当等	支 給 人 員	376	368	460	2.2	▲ 18.3	
	支 給 金 額	133,294,395	122,394,149	144,608,975	8.9	▲ 7.8	

(注)10 有効求人倍率の季節調整値は翌年2月に改定される(rは改定値)。
 13 常用新規求職申込件数は1の新規求職申込件数からパートタイム及び臨時の希望者を除いた数
 14 常用月間有効求職者数は、正社員の有効求人倍率を算出するために、2の月間有効求職者数からパートタイム及び臨時の希望者を除いた数であり、派遣労働や契約社員を希望する者も含まれるため、17の倍率は厳密な意味での正社員有効求人倍率より低い値となる。
 21 受給資格決定件数の今月分、前月分は速報値であり改訂があり得る。
 23 受給者実人員、24 基本手当支給総額は基本手当基本分(延長給付分及び特例訓練分を除く)。
 28 再就職手当等は常用就職支度手当及び就業促進定着手当(平成26年10月から計上)を含む。

3 一般職業紹介状況(新規学卒を除きパートタイムを含む)

項目	求職				求人				紹介件数			
	新規求職申込件数		月間有効求職者数		新求人		月間有効求人		数		保給者	
	1 全	2 女	3 保給資格 受給決定件数	4 全	5 数	6 女	7 新求人	8 月間有効 求人	9 全	10 数	11 受給者	12 女
令和元年度	41,170	24,368	11,064	173,563	99,071	56,360	76,801	219,458	44,496	25,307	9,816	6,082
2 "	39,390	22,804	11,063	179,894	100,333	64,747	69,221	192,896	40,236	22,412	9,814	5,677
3 "	40,276	23,084	10,570	175,797	96,914	58,857	78,023	220,739	39,481	21,762	8,963	5,355
4 "	41,193	23,792	10,701	177,075	97,693	58,281	84,426	241,649	37,560	21,321	8,324	5,045
5 "	40,301	23,344	10,877	178,050	99,214	58,563	82,798	239,374	36,591	21,064	8,564	5,121
12月	2,537	1,453	555	13,355	7,378	4,372	6,906	20,316	2,455	2,261	654	400
令和6年1月	3,889	2,270	868	14,197	7,912	4,443	7,465	20,459	3,843	2,280	732	442
2月	3,552	2,071	834	14,916	8,290	4,327	6,963	21,012	4,028	2,418	766	441
3月	3,466	2,008	773	15,015	8,327	4,299	6,604	19,863	3,290	1,787	663	385
4月	4,775	2,840	1,367	15,869	8,867	4,647	7,166	19,415	3,123	1,769	652	370
5月	3,492	1,986	1,435	16,021	8,902	4,904	6,403	19,093	3,237	1,870	800	526
6月	2,971	1,662	817	15,590	8,609	5,266	5,879	18,520	2,646	1,432	697	416
7月	3,141	1,807	895	15,054	8,362	5,286	6,865	18,534	2,685	1,455	750	441
8月	2,659	1,489	710	14,430	7,978	5,126	6,056	18,193	2,242	1,227	678	422
9月	3,227	1,839	863	14,711	8,176	5,148	6,045	18,280	2,861	1,615	720	442
10月	3,338	1,959	915	14,782	8,309	4,944	7,640	19,150	2,856	1,636	726	468
11月	2,742	1,570	722	14,419	8,129	4,649	6,633	19,457	2,465	1,396	642	382
12月	2,543	1,461	530	13,381	7,524	4,401	6,530	19,944	2,383	1,366	627	378
前年同月比	0.2	0.6	△4.5	0.2	2.0	0.7	△5.4	△1.8	△2.9	△39.6	△4.1	△5.5
佐賀計	1,128	645	218	5,754	3,269	1,888	2,601	8,524	1,113	643	284	178
佐賀	1,048	600	218	5,246	2,987	1,743	2,601	8,524	1,021	585	265	163
ヤング	80	45	0	508	282	145	0	0	92	58	19	15
唐津	337	187	69	1,798	1,013	599	1,136	2,821	277	156	74	40
武雄	263	158	50	1,445	834	403	668	1,984	249	153	60	33
伊万里	241	150	43	1,150	630	360	526	1,924	198	123	34	22
鳥栖	416	238	106	2,282	1,244	829	1,120	3,184	413	212	137	82
鹿島	158	83	44	952	534	322	479	1,507	133	79	38	23

3-2 一般職業紹介状況(新規学卒を除きパートタイムを含む)

項目	就 職 件 数						充 足		比 率 (増 減)													
	13		14		15		16		17		18		19		20	21	22	23	24	25	26	27
	全	女	全	女	全	女	保	他県への就職件数	他県からの充足数	新規求職者数	有効求人倍率	有効求人倍率	就職率	充足率								
令和元年度	16,307	9,960	2,792	4,204	2,633	596	15,497	2,121	1.87	1.26	39.6	20.2	23.7	26.9	32.5							
2 "	14,418	8,821	2,359	3,884	2,386	535	13,907	1,827	1.76	1.07	36.6	20.1	21.9	28.1	36.0							
3 "	14,818	8,971	2,415	3,916	2,478	527	14,401	1,903	1.94	1.26	36.8	18.5	22.9	26.2	33.5							
4 "	14,688	8,998	2,361	3,861	2,438	530	14,218	1,801	2.05	1.36	35.7	16.8	23.3	26.0	32.9							
5 "	14,665	8,864	2,355	3,984	2,493	521	14,096	1,721	2.05	1.34	36.4	17.0	22.6	27.0	32.9							
12月	996	611	173	303	198	42	942	118	2.72	1.52	39.3	13.6	19.0	21.9	32.7							
令和6年1月	913	573	138	236	154	31	895	103	1.92	1.44	23.5	12.0	27.4	22.3	31.3							
2月	1,612	990	219	347	204	52	1,601	189	1.96	1.41	45.4	23.0	23.8	23.5	29.0							
3月	1,611	981	245	354	223	44	1,551	168	1.91	1.32	46.5	23.5	23.1	22.3	28.6							
4月	1,232	743	212	315	191	51	1,220	177	1.50	1.22	25.8	17.0	30.1	28.6	29.3							
5月	1,251	755	217	337	207	55	1,208	177	1.83	1.19	35.8	18.9	21.8	41.1	30.6							
6月	1,126	693	189	345	217	47	1,079	139	1.98	1.19	37.9	18.4	19.1	27.5	33.8							
7月	976	577	181	299	182	45	960	163	2.19	1.23	31.1	14.0	20.9	28.5	35.1							
8月	879	521	155	278	184	37	866	141	2.28	1.26	33.1	14.3	18.4	26.7	35.5							
9月	1,147	654	207	379	221	52	1,129	185	1.87	1.24	35.5	18.7	21.9	26.7	35.0							
10月	1,123	661	198	327	207	47	1,084	157	2.29	1.30	33.6	14.2	22.6	27.4	33.4							
11月	973	574	163	280	169	35	943	132	2.42	1.35	35.5	14.2	19.0	26.3	32.2							
12月	966	586	161	293	168	47	953	146	2.57	1.49	38.0	14.6	19.0	20.8	32.9							
前年同月比	△3.0	△4.1	△6.9	△3.3	△15.2	11.9	1.2	23.7	△0.15	△0.03	△1.3	1.0	0.0	△1.1	0.2							
佐賀計	369	220	54	109	65	19	394	63	2.31	1.48	32.7	15.1	19.6	19.3	32.8							
佐賀	340	203	49	99	58	16	394	63	2.48	1.62	32.4	15.1	20.0	20.8	33.2							
ヤング	29	17	5	10	7	3	0	0	0.00	0.00	36.3	-	15.7	0.0	28.5							
唐津	147	97	16	40	21	2	136	6	3.37	1.57	43.6	12.0	18.7	20.5	33.3							
武雄	123	77	17	38	23	4	108	3	2.54	1.37	46.8	16.2	18.2	19.0	27.9							
伊万里	114	67	19	29	15	3	112	25	2.18	1.67	47.3	21.3	21.0	17.8	31.3							
鳥栖	132	77	50	48	28	18	124	44	2.69	1.40	31.7	11.1	18.2	25.5	36.3							
鹿島	81	48	5	29	16	1	79	5	3.03	1.58	51.3	16.5	16.6	27.8	33.8							

※項目20は一般フルタイムを計上

4 産業別・規模別新規求人・充足状況

項目 産業・規模	新規求人人数		充足数		新規求人人数 前年同月増減率		(前年同月) 新規求人人数		(前年同月) 充足数	
	一般	パート	一般	パート	一般	パート	一般	パート	一般	パート
A・B 農業、林業、漁業 (01～04)	23	16	8	10	15.0	▲63.6	20	44	4	21
C 鉱業、採石業、砂利採取業 (05)	4	0	3	0	0.0	▲100.0	4	1	0	0
D 建設業 (06～08)	695	27	44	5	4.7	▲15.6	664	32	36	5
06 総合工事業	438	15	28	2	12.3	▲46.4	390	28	24	3
E 製造業 (09～32)	504	153	89	46	▲6.5	5.5	539	145	114	43
09 食料品製造業	122	68	18	19	8.9	▲2.9	112	70	24	23
10 飲料・たばこ・飼料製造業	7	2	3	3	▲50.0	—	14	0	3	0
11 繊維工業	49	15	5	0	▲26.9	▲16.7	67	18	8	6
12 木材・木製品製造業	16	0	2	0	100.0	—	8	0	2	1
13 家具・装備品製造業	3	2	2	0	▲78.6	0.0	14	2	1	0
14 パルプ・紙・紙加工品製造業	11	1	6	2	▲21.4	▲66.7	14	3	3	0
15 印刷・関連産業	12	7	1	0	300.0	—	3	0	2	0
16 化学工業	51	31	3	6	41.7	181.8	36	11	9	3
17 石油製品・石炭製品製造業	1	0	0	0	▲50.0	—	2	0	0	0
18 プラスチック製品製造業	13	0	3	2	85.7	▲100.0	7	10	2	1
19 ゴム製品製造業	5	1	1	0	▲37.5	—	8	0	1	1
21 窯業・土石製品製造業	36	7	8	8	▲7.7	250.0	39	2	8	2
22 鉄鋼業	4	0	2	0	▲33.3	—	6	0	1	0
23 非鉄金属製造業	1	0	0	0	—	—	0	0	0	0
24 金属製品製造業	29	5	9	2	20.8	▲16.7	24	6	6	1
25 はん用機械器具製造業	16	2	4	0	▲27.3	▲60.0	22	5	10	1
26 生産用機械器具製造業	22	0	4	0	15.8	▲100.0	19	4	5	0
27 業務用機械器具製造業	0	0	1	0	—	—	0	0	0	0
28 電子部品・デバイス・電子回路製造業	37	3	1	2	▲9.8	▲40.0	41	5	0	1
29 電気機械器具製造業	13	2	10	1	▲74.0	0.0	50	2	18	3
30 情報通信機械器具製造業	0	0	0	0	▲100.0	—	3	0	1	0
28,30 ハードウェア製造関係	37	3	1	2	▲15.9	▲40.0	44	5	1	1
31 輸送用機械器具製造業	39	4	4	1	34.5	▲20.0	29	5	9	0
(311 自動車・同付属品製造業)	9	3	1	1	▲30.8	200.0	13	1	3	0
(313 船舶製造・修理業、船舶機関製造業)	17	1	3	0	6.3	▲75.0	16	4	5	0
20,32 その他の製造業	17	3	2	0	▲19.0	50.0	21	2	1	0
F 電気・ガス・熱供給・水道業 (33～36)	1	1	0	1	(▲75.0)	(▲66.7)	4	3	1	0
G 情報通信業 (37～41)	111	13	8	6	▲18.4	85.7	136	7	4	5
39 情報サービス業	24	8	2	3	▲40.0	100.0	40	4	0	1
H 運輸業、郵便業 (42～49)	356	80	30	12	38.0	25.0	258	64	29	8
I 卸売業、小売業 (50～61)	315	329	52	66	(9.0)	(▲56.5)	289	756	51	66
50～55 卸売業	111	55	26	19	(▲7.5)	(0.0)	120	55	20	15
56～61 小売業	204	274	26	47	(20.7)	(▲60.9)	169	701	31	51
J 金融業、保険業 (62～67)	38	3	2	4	(8.6)	(▲66.7)	35	9	1	0
K 不動産業、物品賃貸業 (68,70)	52	25	8	5	52.9	▲3.8	34	26	6	2
L 学術研究、専門・サービス業 (71～74)	78	47	5	6	52.9	161.1	51	18	19	7
M 宿泊業、飲食サービス業 (75～77)	64	194	8	23	▲15.8	27.6	76	152	11	36
76 飲食店	37	107	3	9	▲24.5	20.2	49	89	7	12
N 生活関連サービス業、娯楽業 (78～80)	94	78	8	14	6.8	▲29.1	88	110	13	14
O 教育、学習支援業 (81,82)	69	78	12	15	9.5	▲40.5	63	131	11	15
P 医療、福祉 (83～85)	1,380	861	167	142	(3.8)	(▲5.5)	1,329	911	161	113
83 医療業	671	267	74	37	(7.9)	(▲6.6)	622	286	76	29
85 社会保険・社会福祉・介護事業	705	592	93	103	(0.1)	(▲5.1)	704	624	83	83
Q 複合サービス事業 (86,87)	42	3	4	2	281.8	▲70.0	11	10	2	2
R サービス業(他に分類できない) (88～96)	284	101	42	31	(▲6.0)	(▲21.1)	302	128	41	26
91 職業紹介・労働者派遣業	17	6	3	1	▲77.9	▲70.0	77	20	2	3
S,T 公務・その他 (97,98,99)	51	360	28	47	8.5	▲12.0	47	409	18	57
合計	4,161	2,369	518	435	5.3	▲19.9	3,950	2,956	522	420
4人以下	467	259	53	95	6.4	▲50.3	439	521	51	73
005 ～ 029人	1,883	1,100	233	189	9.2	▲6.6	1,724	1,178	251	187
030 ～ 099人	1,045	607	139	100	▲0.7	▲25.9	1,052	819	144	98
100 ～ 299人	534	277	78	33	▲1.3	▲4.8	541	291	61	45
300 ～ 499人	77	39	7	10	▲14.4	▲66.4	90	116	6	12
500 ～ 999人	97	75	5	4	49.2	240.9	65	22	6	3
1,000人以上	58	12	3	4	48.7	33.3	39	9	3	2

※ 令和6年4月以降については令和5年7月改定の「日本標準産業分類」に基づく区分、令和6年3月以前については平成25年10月改定の「日本標準産業分類」に基づく区分により表章した。対前年同月比については、産業分類改定による影響のある産業について()で示している。

※ 「一般」とは「一般フルタイム」を、「パート」とは「一般パートタイム」をいう。

5 中高年齢者の職業紹介状況(パートタイムを含む)

安定所別	新規求職申込件数			月間有効求職者数			紹介件数			就職件数		
	全	55歳以上		全	55歳以上		全	55歳以上		全	55歳以上	
		数	保		受給者	数		保	受給者		数	保
令和元年度	19,463	12,263	2,300	86,362	55,516	14,347	21,357	11,746	2,749	7,719	4,428	1,092
2 "	19,996	13,122	2,383	94,264	62,039	17,359	20,262	11,516	2,698	7,024	4,037	964
3 "	20,179	13,153	2,264	90,768	59,361	14,956	20,468	11,604	2,638	7,457	4,342	1,024
4 "	21,208	13,908	2,169	91,382	59,556	14,099	20,157	11,897	2,186	7,588	4,422	991
5 "	21,532	14,319	2,262	93,989	61,335	15,046	20,240	12,192	2,474	7,894	4,741	1,048
12月	1,352	879	114	7,024	4,505	1,186	1,323	798	193	526	321	84
令和6年1月	2,165	1,430	211	7,572	4,858	1,182	2,371	1,464	208	465	298	50
2月	1,962	1,308	170	8,100	5,245	1,156	2,433	1,510	209	979	571	88
3月	1,831	1,206	159	8,057	5,236	1,135	1,850	1,141	194	918	576	95
4月	2,789	2,049	331	8,683	5,866	1,220	1,702	1,017	206	659	406	88
5月	1,915	1,276	198	8,804	5,931	1,280	1,831	1,107	263	660	385	96
6月	1,644	1,138	163	8,613	5,855	1,352	1,435	908	204	622	384	95
7月	1,748	1,197	197	8,200	5,496	1,360	1,466	874	245	511	337	81
8月	1,380	924	135	7,822	5,192	1,317	1,232	710	226	466	267	81
9月	1,637	1,119	178	7,894	5,268	1,340	1,533	959	203	610	373	107
10月	1,807	1,242	183	7,948	5,289	1,314	1,569	982	232	616	378	103
11月	1,479	967	142	7,816	5,186	1,234	1,375	828	190	537	326	69
12月	1,384	898	100	7,306	4,807	1,167	1,363	832	187	496	297	78
前年同月比	2.4	2.2	△12.3	4.0	6.7	△1.6	3.0	4.3	△3.1	△5.7	△7.5	△7.1
佐賀計	612	387	47	3,042	1,998	509	662	416	81	185	105	32
佐賀	609	386	46	3,007	1,988	501	661	416	81	185	105	32
ヤング	3	1	1	35	10	8	1	0	0	0	0	0
唐津	192	129	18	990	656	149	156	94	26	75	43	8
武雄	140	110	7	801	564	108	138	99	11	69	52	6
伊万里	113	70	5	618	416	98	99	54	13	54	30	10
鳥栖	234	137	13	1,304	805	214	229	123	42	67	41	13
鹿島	93	65	10	551	368	89	79	46	14	46	26	9

※保 受給者については、常用的フルタイムを計上。

6 パートタイム職業紹介状況

安定所別	項目	① 新規求職申込件数		② 月間有効求職者数		③ 新規求人数		④ 月間有効求人数		⑤ 紹介件数		⑥ 就職件数		⑦ 充足数		⑧ 新規求人倍率		⑨ 有効求人倍率		⑩ 就職率(新規)		⑪ 充足率(新規)	
		計	男	計	男	計	男	計	男	計	男	計	男	計	男	計	男	計	男	計	男	計	男
	令和元年度	14,849	3,487	68,211	17,989	31,512	89,050	15,941	4,618	6,794	1,637	6,531	2.12	1.31	45.8	20.7							
	2 "	14,849	3,841	72,931	20,762	28,134	76,420	15,609	4,755	6,558	1,606	6,317	1.89	1.05	44.2	22.5							
	3 "	15,302	4,135	72,178	21,590	31,710	87,759	15,426	4,718	6,631	1,690	6,526	2.07	1.22	43.3	20.6							
	4 "	15,864	4,440	71,969	21,985	36,178	101,176	15,689	4,742	6,767	1,743	6,692	2.28	1.41	42.7	18.5							
	5 "	15,436	4,407	72,067	22,274	34,693	98,683	14,887	4,953	6,621	1,859	6,506	2.25	1.37	42.9	18.8							
	12月	887	266	5,284	1,660	2,956	8,412	941	318	430	114	420	3.33	1.59	48.5	14.2							
	令和6年1月	1,420	414	5,514	1,745	3,293	8,782	1,872	630	370	95	377	2.32	1.59	26.1	11.4							
	2月	1,362	397	5,889	1,911	3,107	9,105	1,927	678	828	248	855	2.28	1.55	60.8	27.5							
	3月	1,318	376	5,978	1,911	2,610	8,168	1,314	448	783	234	756	1.98	1.37	59.4	29.0							
	4月	2,114	648	6,692	2,175	2,575	7,521	1,229	362	551	144	565	1.22	1.12	26.1	21.9							
	5月	1,511	465	6,938	2,264	2,571	7,249	1,355	419	571	157	558	1.70	1.04	37.8	21.7							
	6月	1,088	313	6,692	2,184	2,344	6,992	1,000	336	519	134	493	2.15	1.04	47.7	21.0							
	7月	1,237	343	6,347	1,987	2,642	7,094	974	326	434	133	431	2.14	1.12	35.1	16.3							
	8月	954	270	5,965	1,851	2,415	7,011	801	275	369	104	376	2.53	1.18	38.7	15.6							
	9月	1,209	309	6,083	1,839	2,222	6,848	1,131	328	495	148	516	1.84	1.13	40.9	23.2							
	10月	1,381	389	6,260	1,882	3,085	7,299	1,169	371	501	154	492	2.23	1.17	36.3	15.9							
	11月	1,094	312	6,190	1,875	2,717	7,570	991	346	461	126	438	2.48	1.22	42.1	16.1							
	12月	989	291	5,672	1,746	2,369	7,669	1,028	332	427	126	435	2.40	1.35	43.2	18.4							
	前年同月比	11.5	9.4	7.3	5.2	△19.9	△8.8	9.2	4.4	△0.7	10.5	3.6	△0.93	△0.24	△5.3	4.2							
安定所別	佐賀計	406	115	2,239	658	1,102	3,669	537	171	163	53	194	2.71	1.64	40.1	17.6							
	佐賀	395	114	2,155	640	1,102	3,669	518	167	159	53	194	2.79	1.70	40.3	17.6							
	ヤング	11	1	84	18	0	0	19	4	4	0	0	0.00	0.00	36.4	-							
	唐津	129	35	813	236	293	865	103	37	59	15	52	2.27	1.06	45.7	17.7							
	武雄	120	36	684	220	191	742	115	39	65	20	53	1.59	1.08	54.2	27.7							
	伊万里	95	27	475	148	128	554	77	22	49	14	42	1.35	1.17	51.6	32.8							
	鳥栖	177	54	1,025	336	476	1,247	143	48	55	11	55	2.69	1.22	31.1	11.6							
	鹿島	62	24	436	148	179	592	53	15	36	13	39	2.89	1.36	58.1	21.8							

7 雇用保険適用状況

項目	離職票 交付枚数	事業所数			被保険者数				
		月末適用 事業所数	新規適用 事業所数	廃止 事業所 数	月末被保 険者数	資格 取得者 数	資格 喪失者数	うち事業主 都合離職	
安定所別									
令和元年度	29,114	14,523	503	509	240,142	41,039	39,344	2,088	
2 "	27,231	14,603	601	541	241,175	38,519	36,800	2,275	
3 "	27,900	14,694	548	449	239,845	37,067	37,961	1,731	
4 "	28,393	14,782	542	459	240,076	39,012	38,796	1,848	
5 "	28,973	14,907	526	417	240,683	39,017	38,441	1,889	
12月	1,468	14,862	39	15	241,513	2,258	2,113	87	
令和6年1月	2,440	14,890	47	19	240,816	2,487	3,187	126	
2月	1,866	14,900	34	26	240,799	2,484	2,507	75	
3月	2,046	14,907	36	31	240,683	2,497	2,690	141	
4月	6,136	14,917	64	53	240,020	7,145	7,817	490	
5月	2,196	14,925	52	43	241,836	4,877	2,960	109	
6月	2,228	14,940	52	39	241,838	2,883	2,895	209	
7月	2,178	14,963	47	25	241,972	3,130	3,023	181	
8月	1,973	14,975	28	15	241,533	2,174	2,584	105	
9月	2,121	14,876	36	138	241,401	2,561	2,795	122	
10月	2,517	14,908	56	31	241,266	3,149	3,318	192	
11月	1,685	14,919	27	17	241,392	2,412	2,282	88	
12月	1,495	14,937	35	20	241,562	2,197	2,049	112	
前月比	△11.3	0.1	29.6	17.6	0.1	△8.9	△10.2	27.3	
前年同月比	1.8	0.5	△10.3	33.3	0.0	△2.7	△3.0	28.7	
安定所別	佐賀	645	6,311	13	9	108,232	1,002	860	42
	唐津	182	2,256	7	4	30,162	280	244	11
	武雄	166	1,406	2	2	19,717	181	226	23
	伊万里	97	1,526	5	3	23,285	179	132	7
	鳥栖	309	2,140	6	2	42,688	419	463	28
	鹿島	96	1,298	2	0	17,478	136	124	1

(注意) 各年度の事業所数、被保険者数は年度末数である。

8 雇用保険産業別適用状況

項目 産業分類	① 月末適用事業所数	② 資 格 取 得 者 数	③ 資 格 喪 失 者 数	④		⑤ 月末被保険者数
				うち事業主都合離職	離職票交付枚数	
A 農業、林業 (01,02)	358	19	17	1	11	1,796
B 漁業 (03,04)	26	2	3	1	3	73
C 鉱業、採石業、砂利採取業 (05)	18	3	4	3	4	214
D 建設業 (06~08)	2,782	156	167	7	103	19,547
E 製造業 (09~32)	1,540	375	399	7	286	55,241
食料品製造業 (09)	292	115	185	0	128	13,928
飲料・たばこ・飼料製造業 (10)	51	12	9	1	8	958
繊維工業 (11)	82	18	26	0	15	2,282
木材・木製品 (12)	58	1	1	1	1	688
家具・装備品 (13)	62	6	3	1	2	510
パルプ・紙・紙加工品 (14)	39	11	11	1	8	1,717
印刷・関連連業 (15)	69	6	5	0	3	1,063
化学工業 (16)	39	17	17	0	17	3,632
石油製品・石炭製品 (17)	1	0	0	0	0	16
プラスチック製品 (18)	36	18	10	0	8	1,287
ゴム製品 (19)	11	1	1	0	2	1,759
なめし革・同製品・毛皮 (20)	4	0	0	0	0	45
窯業・土石製品 (21)	185	7	14	0	13	2,748
鉄鋼業 (22)	15	1	1	0	1	1,306
非鉄金属 (23)	3	0	0	0	0	30
金属製品 (24)	152	17	12	0	11	2,638
はん用機械器具 (25)	102	18	19	1	14	3,414
生産用機械器具 (26)	31	3	15	0	11	1,205
業務用機械器具 (27)	5	1	1	0	0	43
電子部品・デバイス・電子回路 (28)	12	13	4	0	4	4,492
電機機械器具 (29)	90	15	19	1	16	5,215
情報通信機械器具 (30)	3	0	0	0	0	99
輸送用機械器具 (31)	130	89	39	1	19	5,295
その他の製造業 (32)	68	6	7	0	5	871
F 電気・ガス・熱供給・水道業 (33~36)	25	1	2	1	2	1,021
G 情報通信業 (37~41)	151	54	19	0	14	3,361
H 運輸業、郵便業 (42~49)	523	169	159	23	110	13,117
I 卸売業、小売業 (50~61)	2,457	339	252	9	177	30,105
卸売業 (50~55)	571	56	31	1	28	5,892
小売業 (56~61)	1,886	283	221	8	149	24,213
J 金融業、保険業 (62~67)	151	16	38	6	32	5,635
K 不動産業、物品賃貸業 (68~70)	237	59	56	1	42	4,254
L 学術研究、専門・技術サービス業 (71~73)	647	51	34	2	24	3,995
M 宿泊業、飲食サービス業 (75~77)	1,057	116	111	12	73	7,521
宿泊業 (75)	169	31	30	4	26	2,335
N 生活関連サービス、娯楽業 (78~80)	737	59	58	2	44	4,313
O 教育、学習支援業 (81,82)	225	23	25	3	19	7,185
P 医療、福祉 (83~85)	2,280	496	414	29	325	55,912
医療業 (83)	1,159	193	188	8	142	29,779
社会保険・社会福祉・介護事業 (85)	1,108	294	220	21	177	25,538
Q 複合サービス事業 (86,87)	281	37	19	0	18	4,876
R サービス業 (88~96)	1,321	181	203	5	142	16,072
職業紹介・労働者派遣業 (91)	47	85	107	0	69	2,985
S 公務 (97,98)	108	39	67	0	64	7,234
T 分類不能 (99)	13	2	2	0	2	90
合計	14,937	2,197	2,049	112	1,495	241,562

9 雇用保険産業別求職者給付状況

項目 産業分類	一般基本手当		高年齢求職者給付金		特例一時金	
	受給資格 決定件数	受給者実人 員	受給資格 決定件数	受給者数	受給資格 決定件数	受給者数
A 農業、林業 (01,02)	5	18	2	1	0	0
B 漁業 (03,04)	1	3	1	1	0	0
C 鉱業、採石業、砂利採取業 (05)	0	2	1	1	0	0
D 建設業 (06~08)	47	167	22	24	0	1
E 製造業 (09~32)	82	499	28	24	0	0
食料品製造業 (09)	22	102	14	12	0	0
飲料・たばこ・飼料製造業 (10)	3	12	0	0	0	0
繊維工業 (11)	4	37	2	2	0	0
木材・木製品 (12)	1	8	0	0	0	0
家具・装備品 (13)	3	6	1	1	0	0
パルプ・紙・紙加工品 (14)	3	12	0	0	0	0
印刷・同関連業 (15)	1	20	1	0	0	0
化学工業 (16)	5	22	1	0	0	0
石油製品・石炭製品 (17)	0	1	0	0	0	0
プラスチック製品 (18)	4	14	0	0	0	0
ゴム製品 (19)	1	22	0	0	0	0
なめし革・同製品・毛皮 (20)	1	0	0	0	0	0
窯業・土石製品 (21)	5	27	1	1	0	0
鉄鋼業 (22)	3	7	0	0	0	0
非鉄金属 (23)	0	3	0	0	0	0
金属製品 (24)	1	28	2	2	0	0
はん用機械器具 (25)	8	31	2	2	0	0
生産用機械器具 (26)	0	10	0	0	0	0
業務用機械器具 (27)	0	3	0	0	0	0
電子部品・デバイス・電子回路 (28)	2	15	0	0	0	0
電機機械器具 (29)	6	57	2	2	0	0
情報通信機械器具 (30)	0	0	0	0	0	0
輸送用機械器具 (31)	7	47	1	1	0	0
その他の製造業 (32)	2	15	1	1	0	0
F 電気・ガス・熱供給・水道業 (33~36)	2	12	0	0	0	0
G 情報通信業 (37~41)	12	66	1	0	0	0
H 運輸業、郵便業 (42~49)	24	144	17	17	1	1
I 卸売業、小売業 (50~61)	98	491	21	24	0	0
卸売業 (50~55)	28	150	8	11	0	0
小売業 (56~61)	70	341	13	13	0	0
J 金融業、保険業 (62~67)	14	85	4	4	0	1
K 不動産業、物品賃貸業 (68~70)	8	34	4	5	0	0
L 学術研究、専門・技術サービス業 (71~74)	16	86	5	5	0	0
M 飲食店、宿泊業 (75~77)	18	89	17	16	0	0
宿泊業 (75)	9	36	8	8	0	0
N 生活関連サービス業、娯楽業 (78~80)	17	74	9	7	0	0
O 教育、学習支援業 (81,82)	10	61	1	2	0	0
P 医療、福祉 (83~85)	111	698	33	41	0	0
医療業 (83)	53	349	13	14	0	0
社会保険・社会福祉・介護事業 (85)	58	338	19	26	0	0
Q 複合サービス事業 (86,87)	9	37	3	3	5	2
R サービス業 (88~96)	41	281	31	29	0	0
職業紹介・労働者派遣業 (91)	17	115	5	4	0	0
S 公務 (97,98)	15	68	2	2	0	0
T 分類不能 (99)	0	2	0	0	0	0
合計	530	2,917	202	206	6	5

10 雇用保険給付状況

項目	受給資格者数	受給者数						給付日数	支給額(円)	支給終了者数	個別延長給付受給者数(人)	延長給付金額(円)	訓練延長給付受給者数(人)	訓練延長給付金額(円)
		人員(基本手当基本分)												
		初受給者数	30歳未満	30～45歳未満	45～60歳未満	60歳以上	二							
安定所別														
令和元年度	11,046	8,123	35,187	5,832	9,873	11,324	8,158	3,961,786,843	6,187	6	490,380	2,055	252,397,801	
2 "	11,063	8,854	38,184	5,939	10,616	12,421	9,208	4,409,332,002	6,395	6,897	642,132,698	2,045	261,735,560	
3 "	10,570	8,694	37,327	6,430	9,829	11,851	9,217	4,304,127,247	6,314	1,624	150,555,366	2,232	274,787,217	
4 "	10,701	8,683	36,775	6,430	10,009	11,738	8,598	4,299,839,503	6,124	414	39,131,720	2,466	309,546,065	
5 "	10,877	8,902	37,392	6,399	10,267	12,067	8,659	4,420,227,032	6,046	0	0	2,675	345,509,122	
12月	555	603	2,848	466	784	958	640	310,541,426	466	0	0	255	34,079,098	
令和6年1月	868	571	2,867	475	812	971	609	367,107,705	545	0	0	256	33,769,405	
2月	834	593	2,664	443	766	872	583	317,646,854	485	0	0	217	27,427,485	
3月	773	577	2,541	421	698	844	578	297,165,363	445	0	0	217	28,816,470	
4月	1,367	776	2,743	452	761	893	637	312,698,545	386	0	0	174	23,236,470	
5月	1,435	1,122	3,134	503	833	1,006	792	378,841,826	411	0	0	166	21,891,313	
6月	817	736	3,186	521	836	1,018	811	361,110,610	351	0	0	167	22,097,856	
7月	895	1,088	3,739	643	1,020	1,162	914	447,873,999	494	0	0	180	20,729,920	
8月	710	667	3,455	591	872	1,100	892	410,724,120	543	0	0	212	27,089,695	
9月	863	612	3,459	541	901	1,165	852	426,125,866	564	0	0	244	32,642,122	
10月	915	731	3,331	493	860	1,135	843	418,412,915	717	0	0	285	35,206,990	
11月	722	594	2,964	439	753	1,049	723	342,910,358	524	0	0	241	33,982,399	
12月	530	608	2,917	448	766	1,014	689	322,631,392	456	0	0	258	33,532,144	
前月比	△26.6	2.4	△1.6	2.1	1.7	△3.3	△4.7	△5.9	△13.0	-	-	7.1	△1.3	
前年同月比	△4.5	0.8	2.4	△3.9	△2.3	5.8	7.7	3.9	△2.1	-	-	1.2	△1.6	
安	218	257	1,209	210	314	424	261	132,424,016	178	0	0	116	14,486,467	
定	69	112	408	63	103	137	105	46,557,095	77	0	0	25	3,543,351	
所	50	41	270	39	69	88	74	29,124,694	27	0	0	22	3,235,372	
別	43	55	290	48	72	93	77	32,333,370	42	0	0	21	2,458,507	
	106	104	531	67	155	194	115	57,443,192	86	0	0	61	7,962,754	
	44	39	209	21	53	78	57	24,749,025	46	0	0	13	1,845,693	

10-2 雇用保険給付状況

項目	一般求職者給付		就職促進給付		求職活動支援費		日雇労働求職者給付											
	支給者 実人員	支給金額 (円)	受給者 実人員	優待手当 支給金額 (円)	初回受給者 の管内 事業者数	再就職手当等 (再就職促進手当を含む)		移転費		支給金額								
						支給人員 (人)	支給金額 (円)	支給人員 (人)	支給金額 (円)	手 交 付 数	1 級	2 級	3 級	1 級	2 級	3 級		
令和元年度	2,288	51,493,705	204	30,784,486	3,892	5,041	1,550,024,502	14	2,343,819	103	2,069,089	0	0	0	0	0	0	0
2 "	2,093	44,366,477	151	20,798,131	4,139	4,713	1,500,342,590	12	1,990,913	59	892,379	1	2	0	0	142,500	0	0
3 "	2,228	46,515,229	181	26,793,791	4,100	4,113	1,296,144,997	6	941,432	56	781,265	0	8	1	0	285,000	18,600	0
4 "	2,279	48,196,822	175	25,512,811	4,073	4,410	1,460,425,379	11	2,155,552	72	2,564,201	0	3	0	0	60,000	0	0
5 "	2,577	55,434,661	171	25,132,320	4,225	4,610	1,503,508,896	15	2,739,337	74	2,307,503	0	0	2	0	0	12,400	0
12月	174	4,430,775	18	2,376,928	293	460	144,608,975	0	0	6	80,962	0	0	0	0	0	0	0
令和6年1月	188	4,210,146	13	1,568,981	271	326	96,752,215	1	177,885	7	117,436	0	0	0	0	0	0	0
2月	172	3,731,476	16	2,753,513	268	357	111,349,767	3	785,985	5	370,972	0	0	0	0	0	0	0
3月	187	4,061,989	23	3,450,185	263	352	111,664,088	1	121,802	12	579,368	0	0	0	0	0	0	0
4月	170	3,488,250	20	2,864,022	393	299	110,984,823	0	0	4	148,312	0	0	0	0	0	0	0
5月	204	4,054,046	21	2,500,184	558	436	148,876,155	2	471,023	1	108,829	0	0	0	0	0	0	0
6月	229	4,529,763	23	3,988,254	335	404	143,754,178	2	232,563	2	13,120	0	0	0	0	0	0	0
7月	311	5,395,189	28	4,615,524	515	523	177,995,225	2	303,638	1	54,764	0	0	0	0	0	0	0
8月	280	5,987,265	15	1,866,691	308	372	133,931,054	1	92,778	0	0	0	0	0	0	0	0	0
9月	237	5,197,893	18	3,428,147	302	301	99,102,992	0	0	0	0	0	0	0	0	0	0	0
10月	239	5,152,782	16	2,014,707	355	564	193,192,439	2	292,210	6	114,213	0	0	0	0	0	0	0
11月	239	5,033,785	18	2,380,170	259	368	122,394,149	1	432,131	6	199,149	0	0	0	0	0	0	0
12月	196	4,594,841	16	2,247,861	289	376	133,294,395	0	0	1	7,200	0	0	0	0	0	0	0
前月比	△18.0	△8.7	△11.1	△5.6	11.6	2.2	8.9	△100.0	△100.0	△83.3	△96.4	-	-	-	-	-	-	-
前年同月比	12.6	3.7	△11.1	△5.4	△1.4	△18.3	△7.8	-	-	△83.3	△91.1	-	-	-	-	-	-	-
安	77	1,511,328	3	737,754	148	160	58,454,756	0	0	0	0	0	0	0	0	0	0	0
津	25	697,056	1	55,080	53	54	18,845,023	0	0	1	7,200	0	0	0	0	0	0	0
定	19	463,705	2	240,824	12	28	9,316,327	0	0	0	0	0	0	0	0	0	0	0
所	24	440,832	2	298,050	26	31	11,537,210	0	0	0	0	0	0	0	0	0	0	0
別	44	1,284,069	6	748,213	39	65	21,000,822	0	0	0	0	0	0	0	0	0	0	0
鹿島	7	197,851	2	167,940	11	38	14,140,257	0	0	0	0	0	0	0	0	0	0	0

※ 就業促進定着手当については、平成26年10月分から計上。

※ 求職活動支援費については、平成29年1月分から(広域求職活動費+短期訓練+役割)を計上。

11. 雇用継続給付状況

項目	高年齢雇用継続給付				介護休業給付			
	基本給付金		再就職給付金		受給者数	支給延月数	支給金額 (円)	支給金額 (円)
	支給者 人員数	支給金額 (円)	支給者 人員数	支給金額 (円)				
安定所別等								
令和元年度	26,625	657,654,137	3	46,173	94	178	22,881,343	
2 "	26,255	657,287,971	4	133,794	89	185	23,609,875	
3 "	25,442	634,891,419	8	123,240	108	206	26,651,025	
4 "	25,110	637,480,264	4	59,644	135	253	32,441,686	
5 "	24,809	644,335,784	22	678,773	157	289	39,768,598	
12月	1,681	43,158,835	4	123,986	20	38	5,278,322	
令和6年1月	2,399	62,820,746	0	0	22	35	4,090,963	
2月	1,597	41,119,501	4	124,223	12	19	2,873,244	
3月	2,390	63,388,739	0	0	14	24	3,109,388	
4月	1,580	40,837,489	2	62,120	15	24	2,298,540	
5月	2,459	63,893,650	2	58,830	15	26	3,146,854	
6月	1,606	41,061,564	2	58,820	11	19	1,944,823	
7月	2,474	65,123,592	0	0	14	26	4,224,609	
8月	1,559	40,073,446	0	0	12	15	1,397,272	
9月	2,424	63,472,871	0	0	18	30	3,449,575	
10月	1,569	41,150,500	0	0	17	33	5,054,792	
11月	2,349	60,557,320	0	0	16	34	4,673,131	
12月	1,543	40,117,247	0	0	14	25	2,788,831	
前月比	△34.3	△33.8	-	-	△12.5	△26.5	△40.3	
前年同月比	△8.2	△7.0	△100.0	△100.0	△30.0	△34.2	△47.2	
佐賀	919	24,411,855	0	0	5	7	526,696	
唐津	155	3,198,742	0	0	5	11	1,175,424	
武雄	33	803,928	0	0	0	0	0	
伊万里	6	83,139	0	0	3	6	936,745	
鳥栖	414	11,177,663	0	0	1	1	149,966	
鹿島	16	441,920	0	0	0	0	0	

12. 育児休業給付状況

項目	育児休業給付			
	基本給付金		再就職給付金	
	支給者 人員数	支給金額 (円)	支給者 人員数	支給金額 (円)
安定所別等				
令和元年度	25,471	2,875,139,246	0	0
2 "	26,591	3,039,064,781	0	0
3 "	27,442	3,146,680,573	0	0
4 "	28,663	3,343,233,720	85	10,289,193
5 "	28,291	3,404,229,859	247	32,173,964
12月	2,276	279,006,751	20	2,341,731
令和6年1月	2,378	297,579,498	18	2,368,388
2月	2,339	285,017,760	23	3,112,221
3月	2,508	310,565,368	15	2,030,684
4月	2,753	314,072,844	17	1,638,007
5月	2,807	328,262,074	17	2,504,011
6月	1,911	238,263,468	25	2,952,013
7月	2,330	288,247,297	22	2,651,513
8月	1,970	246,422,117	17	1,935,599
9月	2,278	285,147,513	19	2,247,883
10月	2,264	279,484,233	33	3,668,919
11月	2,170	280,828,799	30	4,584,922
12月	2,157	272,961,353	23	3,826,471
前月比	△0.6	△2.8	△23.3	△16.5
前年同月比	△5.2	△2.2	15.0	63.4
佐賀	1,092	138,427,295	10	1,815,873
唐津	245	29,121,532	3	423,839
武雄	143	19,095,262	3	493,981
伊万里	121	15,817,886	2	156,478
鳥栖	359	45,783,919	3	630,841
鹿島	197	24,715,459	2	305,459

(注) 受給者人員は、当月中に支給処理を行った数が計上される(1回の支給処理で2か月分の支給があった場合は、2人として計上される)。出生時育児休業給付金は、令和4年10月に創設された。

13 教育訓練給付状況

項目	教育訓練給付金														教育訓練 支援助付金			
	一般教育訓練							専門実践教育訓練							支給金額 (円)	支給人数		
	通学制			通信制				通学制			通信制							
	受給者数	支給金額 (円)	受給者数	支給金額 (円)	受給者数	支給金額 (円)	受給者数	支給金額 (円)	受給者数	支給金額 (円)	受給者数	支給金額 (円)	受給者数	支給金額 (円)	受給者数	支給金額 (円)	支給金額 (円)	支給人数
安定所別等																		
令和元年度	228	12,311,101	171	3,207,749	399	15,518,850	946	122,150,653	283	22,484,320	1,229	144,634,973	411	76,139,139				
2 "	232	11,019,932	122	2,246,680	354	13,266,612	854	114,628,899	372	26,522,074	1,226	141,150,973	392	83,197,943				
3 "	220	10,908,236	157	2,820,580	377	13,728,816	868	116,489,620	398	27,176,449	1,266	143,666,069	412	84,167,001				
4 "	216	10,084,741	134	2,239,674	350	12,324,415	778	108,023,584	370	27,305,887	1,148	135,329,471	405	81,544,122				
5 "	230	10,416,446	140	3,356,045	370	13,772,491	733	102,806,270	403	28,396,307	1,136	131,202,577	333	71,596,186				
12月	16	658,579	6	98,320	22	756,899	11	1,984,090	15	792,232	26	2,776,322	56	13,106,081				
令和6年1月	14	516,832	9	395,997	23	912,829	4	670,632	40	1,902,215	44	2,572,847	7	1,527,806				
2月	3	123,932	3	118,499	6	242,431	2	241,500	6	279,603	8	521,103	49	11,550,458				
3月	16	793,002	16	364,175	32	1,157,177	29	3,411,910	40	2,341,151	69	5,753,061	22	4,401,467				
4月	12	452,407	12	385,337	24	837,744	245	28,277,479	61	5,001,508	306	33,278,987	40	8,162,446				
5月	22	922,901	7	210,571	29	1,133,472	77	12,381,376	49	2,676,630	126	15,058,006	6	1,146,219				
6月	22	825,035	2	19,800	24	844,835	13	2,010,745	12	523,986	25	2,534,731	25	5,433,730				
7月	18	871,210	9	273,120	27	1,144,330	14	3,405,215	4	112,615	18	3,517,830	9	2,133,933				
8月	21	1,068,850	11	231,120	32	1,299,970	3	488,200	1	49,934	4	538,134	37	6,792,862				
9月	23	1,170,174	13	294,420	36	1,464,594	5	916,668	10	661,780	15	1,578,448	5	1,058,651				
10月	30	1,542,687	17	506,993	47	2,049,680	286	42,146,194	64	5,290,377	350	47,436,571	62	11,114,979				
11月	26	1,477,380	15	361,196	41	1,838,576	38	7,238,589	61	3,996,301	99	11,234,890	10	1,533,463				
12月	18	984,157	7	127,152	25	1,111,309	1	188,580	17	863,540	18	1,052,120	60	13,122,758				
前月比	△30.8	△33.4	△53.3	△64.8	△39.0	△39.6	△97.4	△97.4	△72.1	△78.4	△81.8	△90.6	500.0	755.8				
前年同月比	12.5	49.4	16.7	29.3	13.6	46.8	△90.9	△90.5	13.3	9.0	△30.8	△62.1	7.1	0.1				
佐賀	8	524,098	6	110,192	14	634,290	0	0	2	98,334	2	98,334	21	4,583,268				
唐津	0	0	0	0	0	0	1	188,580	1	43,400	2	231,980	6	1,259,739				
武雄	2	30,327	1	16,960	3	47,287	0	0	1	35,750	1	35,750	3	824,049				
伊万里	5	276,056	0	0	5	276,056	0	0	5	266,336	5	266,336	6	1,369,877				
鳥栖	3	153,676	0	0	3	153,676	0	0	5	269,918	5	269,918	22	4,526,943				
鹿島	0	0	0	0	0	0	0	0	3	149,802	3	149,802	2	558,882				

＜特集＞ 令和6年一般職業紹介状況 (学卒を除き、パートタイムを含む)

この特集は、令和6年1月から令和6年12月までの間において、佐賀県内の公共職業安定所で取り扱った求職・求人及び就職の状況をまとめたものである。

1 求職者の状況（表1及び表2）

新規求職者数(月平均)は3,316人で、前年より2.7%減少し4年ぶりの減少となった。
有効求職者数(月平均)は14,865人で、前年より0.2%増加し2年連続の増加となった。

2 求人の状況（表1及び表2）

新規求人数(月平均)は6,687人で、前年より4.8%減少し4年ぶりの減少となった。
有効求人数(月平均)は19,327人で、前年より4.6%減少し4年ぶりの減少となった。

3 求人倍率の状況（表1及び表2、グラフ）

有効求人倍率(原数値)は、有効求職者数が前年比で0.2%増加し、有効求人数が同比で4.6%減少したことにより1.30倍となり、前年(1.37倍)を0.07ポイント下回った。

新規求人倍率(原数値)は2.02倍となり、前年(2.06倍)を0.04ポイント下回った。

4 就職の状況（表1及び表2）

就職件数(月平均)は1,151人で、前年より7.2%減少し、1年ぶりに低下した。
就職率(対新規求職者比)は34.7%となり、前年(36.4%)を1.7ポイント下回った。

5 産業別新規求人の状況（表3）

新規求人の状況を産業別に前年と比較すると、主要産業のうち、運輸業、郵便業で同数だったが、建設業(0.8%減)、製造業(12.5%減)、卸売業、小売業(8.2%減)、宿泊業、飲食サービス業(9.8%減)、医療、福祉(1.4%減)、サービス業(他に分類できないもの)(6.4%減)で減少した。

主要産業別の構成比を見ると、医療、福祉(30.4%)、卸売業、小売業(16.6%)、建設業(10.4%)、製造業(10.0%)、サービス業(他に分類されないもの)(7.3%)、運輸業、郵便業(5.4%)、宿泊業、飲食サービス業(5.0%)の順となっている。

有効求人倍率の推移

	平成29年	平成30年	令和元年	令和2年	令和3年	令和4年	令和5年	令和6年
全 国	1.50	1.61	1.60	1.18	1.13	1.28	1.31	1.25
佐賀県	1.23	1.31	1.29	1.09	1.20	1.34	1.37	1.30

※原数値による

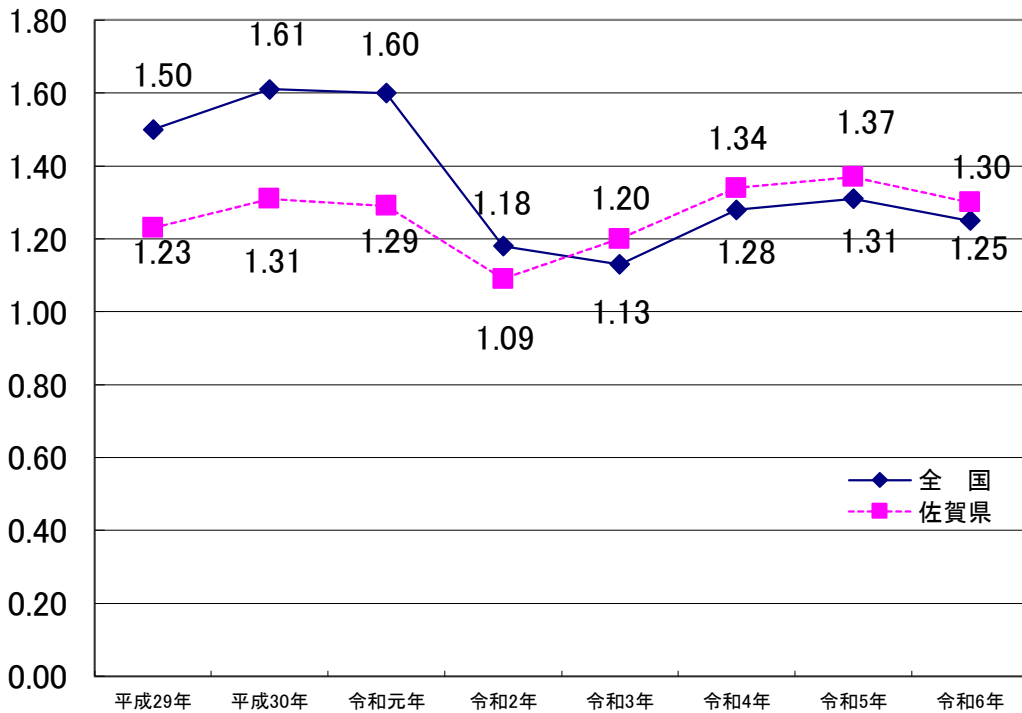


表1 求人・求職・求人倍率の推移

	新 規			有 効			就 職	
	求 人	求 職	求人倍率	求 人	求 職	求人倍率	件 数	就職率
平成29年	6,759	3,797	1.78	18,803	15,295	1.23	1,582	41.7
平成30年	6,840	3,665	1.87	19,336	14,775	1.31	1,492	40.7
令和元年	6,593	3,464	1.90	18,766	14,495	1.29	1,381	39.9
令和2年	5,744	3,293	1.74	16,204	14,824	1.09	1,207	36.7
令和3年	6,322	3,355	1.88	17,755	14,789	1.20	1,239	36.9
令和4年	6,946	3,394	2.05	19,755	14,711	1.34	1,205	35.5
令和5年	7,022	3,408	2.06	20,253	14,830	1.37	1,240	36.4
令和6年	6,687	3,316	2.02	19,327	14,865	1.30	1,151	34.7
前年比・差	▲ 4.8	▲ 2.7	▲ 0.04	▲ 4.6	0.2	▲ 0.07	▲ 7.2	▲ 1.7

※ 数値は、原数値の月平均値である。新規学卒を除きパートタイムを含む。

表2 一般職業紹介状況(学卒を除き、パートタイムを含む)

項目		令和6年		令和5年		月平均の対前 年増減率 (ポイント差)
			月平均		月平均	
新規求職	一般フルタイム	24,118	2,010	25,213	2,101	▲ 4.3
	一般パートタイム	15,677	1,306	15,682	1,307	▲ 0.1
	計	39,795	3,316	40,895	3,408	▲ 2.7
有効求職	一般フルタイム	104,165	8,680	105,820	8,818	▲ 1.6
	一般パートタイム	74,220	6,185	72,138	6,012	2.9
	計	178,385	14,865	177,958	14,830	0.2
新規求人	一般フルタイム	48,299	4,025	48,368	4,031	▲ 0.1
	一般パートタイム	31,950	2,663	35,892	2,991	▲ 11.0
	計	80,249	6,687	84,260	7,022	▲ 4.8
有効求人	一般フルタイム	140,612	11,718	141,566	11,797	▲ 0.7
	一般パートタイム	91,308	7,609	101,464	8,455	▲ 10.0
	計	231,920	19,327	243,030	20,253	▲ 4.6
新規求人倍率	一般フルタイム	2.00	2.00	1.92	1.92	0.08
	一般パートタイム	2.04	2.04	2.29	2.29	▲ 0.25
	計	2.02	2.02	2.06	2.06	▲ 0.04
有効求人倍率	一般フルタイム	1.35	1.35	1.34	1.34	0.01
	一般パートタイム	1.23	1.23	1.41	1.41	▲ 0.18
	計	1.30	1.30	1.37	1.37	▲ 0.07
就職件数	一般フルタイム	7,500	625	8,057	671	▲ 6.9
	一般パートタイム	6,309	526	6,825	569	▲ 7.6
	計	13,809	1,151	14,882	1,240	▲ 7.2
就職率(新規比)	一般フルタイム	31.1	31.1	32.0	31.9	▲ 0.8
	一般パートタイム	40.2	40.3	43.5	43.5	▲ 3.2
	計	34.7	34.7	36.4	36.4	▲ 1.7
就職率(有効比)	一般フルタイム	7.2	7.2	7.6	7.6	▲ 0.4
	一般パートタイム	8.5	8.5	9.5	9.5	▲ 1.0
	計	7.7	7.7	8.4	8.4	▲ 0.7

産業別・規模別新規求人状況

産業・規模	令和6年			令和5年			増減率		
	一般	パート	計	一般	パート	計	一般	パート	計
A・B 農業、林業、漁業 (01~04)	388	467	855	390	424	814	▲0.5	10.1	5.0
C 鉱業、採石業、砂利採取業 (05)	36	3	39	42	3	45	▲14.3	0.0	▲13.3
D 建設業 (06~08)	8,097	274	8,371	8,039	401	8,440	0.7	▲31.7	▲0.8
06 総合工事業	4,985	164	5,149	4,861	255	5,116	2.6	▲35.7	0.6
E 製造業 (09~32)	5,675	2,339	8,014	6,497	2,663	9,160	▲12.7	▲12.2	▲12.5
09 食料品製造業	1,295	1,131	2,426	1,529	1,391	2,920	▲15.3	▲18.7	▲16.9
10 飲料・たばこ・飼料製造業	144	96	240	145	101	246	▲0.7	▲5.0	▲2.4
11 繊維工業	436	144	580	517	174	691	▲15.7	▲17.2	▲16.1
12 木材・木製品製造業	118	21	139	116	30	146	1.7	▲30.0	▲4.8
13 家具・装備品製造業	57	9	66	102	13	115	▲44.1	▲30.8	▲42.6
14 ハルブ・紙・紙加工品製造業	156	45	201	163	38	201	▲4.3	18.4	0.0
15 印刷・同関連産業	86	41	127	88	13	101	▲2.3	215.4	25.7
16 化学工業	300	211	511	316	222	538	▲5.1	▲5.0	▲5.0
17 石油製品・石炭製品製造業	3	0	3	9	0	9	▲66.7	-	▲66.7
18 プラスチック製品製造業	141	146	287	157	96	253	▲10.2	52.1	13.4
19 ゴム製品製造業	95	14	109	102	45	147	▲6.9	▲68.9	▲25.9
21 窯業・土石製品製造業	463	86	549	593	96	689	▲21.9	▲10.4	▲20.3
22 鉄鋼業	60	4	64	68	0	68	▲11.8	-	▲5.9
23 非鉄金属製造業	4	0	4	0	0	0	-	-	-
24 金属製品製造業	357	65	422	324	80	404	10.2	▲18.8	4.5
25 はん用機械器具製造業	315	28	343	361	23	384	▲12.7	21.7	▲10.7
26 生産用機械器具製造業	300	34	334	312	32	344	▲3.8	6.3	▲2.9
27 業務用機械器具製造業	7	0	7	9	0	9	▲22.2	-	▲22.2
28 電子部品・デバイス・電子回路製造業	191	125	316	186	72	258	2.7	73.6	22.5
29 電気機械器具製造業	493	52	545	800	79	879	▲38.4	▲34.2	▲38.0
30 情報通信機械器具製造業	19	4	23	12	2	14	58.3	100.0	64.3
28,30 ハードウェア製造関係	210	129	339	198	74	272	6.1	74.3	24.6
31 輸送用機械器具製造業	473	35	508	423	110	533	11.8	▲68.2	▲4.7
(311 自動車・同付属品製造業)	135	12	147	203	51	254	▲33.5	▲76.5	▲42.1
(313 船舶製造・修理業、船舶機関製造業)	203	23	226	209	58	267	▲2.9	▲60.3	▲15.4
20,32 その他の製造業	162	48	210	165	46	211	▲1.8	4.3	▲0.5
F 電気・ガス・熱供給・水道業 (33~36)	39	15	54	47	22	69	(▲17.0)	(▲31.8)	(▲21.7)
G 情報通信業 (37~41)	1,099	164	1,263	927	279	1,206	18.6	▲41.2	4.7
H 運輸業、郵便業 (42~49)	3,428	868	4,296	3,308	988	4,296	3.6	▲12.1	0.0
I 卸売業、小売業 (50~61)	5,807	7,480	13,287	4,757	9,723	14,480	(22.1)	(▲23.1)	(▲8.2)
50~55 卸売業	1,429	991	2,420	1,350	1,089	2,439	(5.9)	(▲9.0)	(▲0.8)
56~61 小売業	4,378	6,489	10,867	3,407	8,634	12,041	(28.5)	(▲24.8)	(▲9.8)
J 金融業、保険業 (62~67)	301	130	431	352	109	461	(▲14.5)	(19.3)	(▲6.5)
K 不動産業、物品賃貸業 (68.70)	593	265	858	540	258	798	9.8	2.7	7.5
L 学術研究、専門・サービス業 (71~74)	809	454	1,263	762	358	1,120	6.2	26.8	12.8
M 宿泊業、飲食サービス業 (75~77)	1,115	2,915	4,030	1,378	3,091	4,469	▲19.1	▲5.7	▲9.8
75 宿泊業	507	1,252	1,759	701	1,289	1,990	▲27.7	▲2.9	▲11.6
76 飲食店	595	1,565	2,160	657	1,689	2,346	▲9.4	▲7.3	▲7.9
N 生活関連サービス業、娯楽業 (78~80)	1,137	1,338	2,475	1,073	1,461	2,534	6.0	▲8.4	▲2.3
O 教育、学習支援業 (81.82)	733	1,043	1,776	819	1,143	1,962	▲10.5	▲8.7	▲9.5
P 医療、福祉 (83~85)	14,285	10,141	24,426	14,434	10,341	24,775	(▲1.0)	(▲1.9)	(▲1.4)
83 医療業	6,988	3,124	10,112	6,932	3,169	10,101	(0.8)	(▲1.4)	(0.1)
85 社会保険・社会福祉・介護事業	7,263	6,930	14,193	7,443	7,080	14,523	(▲2.4)	(▲2.1)	(▲2.3)
Q 複合サービス事業 (86.87)	360	71	431	223	113	336	61.4	▲37.2	28.3
R サービス業(他に分類できないもの) (88~96)	4,002	1,896	5,898	4,332	1,966	6,298	(▲7.6)	(▲3.6)	(▲6.4)
91 職業紹介・労働者派遣業	579	329	908	1,064	350	1,414	▲45.6	▲6.0	▲35.8
S,T 公務・その他 (97.98.99)	395	2,087	2,482	448	2,549	2,997	▲11.8	▲18.1	▲17.2
合計	48,299	31,950	80,249	48,368	35,892	84,260	▲0.1	▲11.0	▲4.8
4人以下	4,975	5,002	9,977	5,320	6,210	11,530	▲6.5	▲19.5	▲13.5
5 ~ 29人	22,305	14,529	36,834	22,410	15,697	38,107	▲0.5	▲7.4	▲3.3
30 ~ 99人	11,632	8,205	19,837	11,935	9,397	21,332	▲2.5	▲12.7	▲7.0
100 ~ 299人	7,092	2,929	10,021	6,135	3,168	9,303	15.6	▲7.5	7.7
300 ~ 499人	937	634	1,571	1,290	690	1,980	▲27.4	▲8.1	▲20.7
500 ~ 999人	814	438	1,252	664	528	1,192	22.6	▲17.0	5.0
1,000人以上	544	213	757	614	202	816	▲11.4	5.4	▲7.2

(注)令和6年4月以降については令和5年7月改定の「日本標準産業分類」に基づく区分、令和6年3月以前については平成25年10月改定の「日本標準産業分類」に基づく区分により表準したもの。対前年比については、産業分類改定による影響のある産業について()で示している。
「一般」とは「一般フルタイム」を、「パート」とは「一般パートタイム」をいう。