

佐賀新卒者等人材確保推進本部発表
令和7年1月31日（金）



本部シンボルマーク

担	事務局：厚生労働省佐賀労働局職業安定部 職業安定課長 築地 司
当	職業紹介係 小川 祐二 TEL 0952-32-7216 https://jsite.mhlw.go.jp/saga-roudoukyoku/

令和7年3月新規高卒者の求人・求職・内定状況について (令和6年12月末現在)

佐賀新卒者等人材確保推進本部では、令和6年12月末現在における、令和7年3月新規高卒者の求人、求職（学校・公共職業安定所の紹介希望生徒）及び就職内定状況を取りまとめました。

- ① 就職内定者数は1,752人、就職内定率は93.1%で、前年同期に比べ0.6ポイント低下
- ② 受理した求人数は4,512人で、前年同期に比べ1.0%減少
- ③ 求人倍率は2.40倍で、前年同期とほぼ横ばいの高水準

《 求職・就職内定の状況 》

- 学校及び公共職業安定所での紹介を希望する就職希望者数は1,881人（県内1,246人、県外635人）で、前月末と比べ+4人（県内+6人、県外▲2人）、前年同期と比べ+35人（県内+19人、県外+16人）となっている。
- そのうち就職内定者数は1,752人（県内1,137人、県外615人）で、前年同期と比べ+22人（県内+2人、県外+20人）となっている。
- 就職内定率は93.1%（県内91.3%、県外96.9%）で、前年同期と比べ▲0.6ポイント（県内▲1.2ポイント、県外+0.8ポイント）となっている。
- 未内定者数は129人（県内109人、県外20人）で、前年同期と比べ+13人（+11.2%）（県内+17人、県外▲4人）となっている。

《 求人の動向 》

- 県内の公共職業安定所で受理した求人数は4,512人で、前月から+22人、前年同期と比べ▲46人（▲1.0%）となっている。
- 産業別、職業別、企業規模別の状況は前月末とほぼ同様となっている。

《 求人倍率 》

- 求人倍率は2.40倍で、前年同期に比べ0.07ポイント低下しているが、平成9年度以降2番目の高水準となっている。

《 未内定生徒に対する今後の支援 》

- 各ハローワークでは、管内学校と緊密な連携を図り、未内定者一人ひとりの希望等個々のニーズを踏まえて学校の支援員とともに求人開拓に取り組むこと等により、可能な限り早期に未内定者が就職決定できるよう支援を実施する。

新規高卒者の求人・求職・内定状況調査
令和6年12月末現在
— 佐賀県計 —

佐賀労働局職業安定部職業安定

学校又は公共職業安定所の紹介を希望する生徒の状況

項目	時期・性別	令和6年12月末			令和6年11月末			令和5年12月末			対前月差			対前月比			対前年同期差			対前年同期比		
		計	男	女	計	男	女	計	男	女	計	男	女	計	男	女	計	男	女	計	男	女
就職希望者数 (人)	全数 ①	1,881	1,174	707	1,877	1,168	709	1,846	1,123	723	4	6	▲2	0.2	0.5	▲0.3	35	51	▲16	1.9	4.5	▲2.2
	県内 ②	1,246	725	521	1,240	720	520	1,227	689	538	6	5	1	0.5	0.7	0.2	19	36	▲17	1.5	5.2	▲3.2
	県外 ③	635	449	186	637	448	189	619	434	185	▲2	1	▲3	▲0.3	0.2	▲1.6	16	15	1	2.6	3.5	0.5
就職内定者数 (人)	全数 ④	1,752	1,097	655	1,721	1,083	638	1,730	1,065	665	31	14	17	1.8	1.3	2.7	22	32	▲10	1.3	3.0	▲1.5
	県内 ⑤	1,137	652	485	1,106	636	470	1,135	640	495	31	16	15	2.8	2.5	3.2	2	12	▲10	0.2	1.9	▲2.0
	県外 ⑥	615	445	170	615	447	168	595	425	170	▲2	▲2	2	▲0.4	1.2	20	20	3.4	4.7			
求人数 ⑦	(人)	4,512			4,490			4,558			22			0.5					▲46			▲1.0
求人倍率 ⑦/①	(倍)	2.40			2.39			2.47			0.01								▲0.07			
就職内定率 (%)	④/①×100	93.1	93.4	92.6	91.7	92.7	90.0	93.7	94.8	92.0	1.4	0.7	2.6						▲0.6	▲1.4	0.6	
	県内 ⑤/②	91.3	89.9	93.1	89.2	88.3	90.4	92.5	92.9	92.0	2.1	1.6	2.7						▲1.2	▲3.0	1.1	
	県外 ⑥/③	96.9	99.1	91.4	96.5	99.8	88.9	96.1	97.9	91.9	0.4	0.7	2.5						0.8	1.2	▲0.5	
未内定者数 (人)	全数 ①-④	129	77	52	156	85	71	116	58	58	▲27	▲8	▲19	▲17.3	▲9.4	▲26.8	13	19	▲6	11.2	32.8	▲10.3
	県内 ②-⑤	109	73	36	134	84	50	92	49	43	▲25	▲11	▲14	▲18.7	▲13.1	▲28.0	17	24	▲7	18.5	49.0	▲16.3
	県外 ③-⑥	20	4	16	22	1	21	24	9	15	▲2	3	▲5	▲9.1	300.0	▲23.8	▲4	▲5	1	▲16.7	▲55.6	6.7

＜参考＞

令和7年3月高校新卒者に係る求人受理、選考・内定開始期日は、全国高等学校長協会、主要経済団体（一般社団法人日本経済団体連合会・日本商工会議所・全国中小企業団体中央会）、文部科学省及び厚生労働省において検討を行い、求人受理開始日は令和6年6月1日以降、選考・内定開始期日は令和6年9月16日以降と申し合わせています。

参考値(自己就職希望者を含む数値:佐賀労働局独自集計)

項目	時期・性別	令和6年12月末			令和6年11月末			令和5年12月末			対前月差			対前月比			対前年同期差			対前年同期比		
		計	男	女	計	男	女	計	男	女	計	男	女	計	男	女	計	男	女	計	男	女
就職希望者 (人)	全数 ⑧	2,083	1,311	772	2,090	1,316	774	2,062	1,263	799	▲7	▲5	▲2	▲0.3	▲0.4	▲0.3	21	48	▲27	1.0	3.8	▲3.4
	県内 ⑨	1,365	799	566	1,359	795	564	1,349	762	587	6	4	2	0.4	0.5	0.4	16	37	▲21	1.2	4.9	▲3.6
	県外 ⑩	718	512	206	731	521	210	713	501	212	▲13	▲9	▲4	▲1.8	▲1.7	▲1.9	5	11	▲6	0.7	2.2	▲2.8
就職内定者数 (人)	全数 ⑪	1,914	1,209	705	1,849	1,176	673	1,911	1,183	728	65	33	32	3.5	2.8	4.8	3	26	▲23	0.2	2.2	▲3.2
	県内 ⑫	1,229	711	518	1,174	681	493	1,234	699	535	55	30	25	4.7	4.4	5.1	▲5	12	▲17	▲0.4	1.7	▲3.2
	県外 ⑬	685	498	187	675	495	180	677	484	193	10	3	7	1.5	0.6	3.9	8	14	▲6	1.2	2.9	▲3.1
就職内定率 (%)	全数 ⑪/⑧×100	91.9	92.2	91.3	88.5	89.4	87.0	92.7	93.7	91.1	3.4	2.8	4.3						▲0.8	▲1.5	0.2	
	県内 ⑫/⑨	90.0	89.0	91.5	86.4	85.7	87.4	91.5	91.7	91.1	3.6	3.3	4.1						▲1.5	▲2.7	0.4	
	県外 ⑬/⑩	95.4	97.3	90.8	92.3	95.0	85.7	95.0	96.6	91.0	3.1	2.3	5.1						0.4	0.7	▲0.2	
未内定者数 (人)	全数 ⑧-⑪	169	102	67	241	140	101	151	80	71	▲72	▲38	▲34	▲29.9	▲27.1	▲33.7	18	22	▲4	11.9	27.5	▲5.6
	県内 ⑨-⑫	136	88	48	185	114	71	115	63	52	▲49	▲26	▲23	▲26.5	▲22.8	▲32.4	21	25	▲4	18.3	39.7	▲7.7
	県外 ⑩-⑬	33	14	19	56	26	30	36	17	19	▲23	▲12	▲11	▲41.1	▲46.2	▲36.7	▲3	▲3		▲8.3	▲17.6	

新規高卒者を対象とする産業別・職業別・規模別求人受理状況

令和6年12月末現在

佐賀労働局職業安定部職業安定課

産業・職業・規模別	令和6年12月	令和6年11月	令和5年12月	前月差	前月比	前年同期差	前年同期比
A, B 農, 林, 漁業(01~04)	36	33	44	3	9.1	▲8	▲18.2
C 鉱業, 採石業, 砂利採取業(05)					-		-
D 建設業(06~08)	950	946	924	4	0.4	26	2.8
E 製造業(09~32)	1,472	1,470	1,521	2	0.1	▲49	▲3.2
09 食料品製造業	372	372	360			12	3.3
10 飲料・たばこ・飼料製造業	28	28	29			▲1	▲3.4
11 繊維工業	97	96	79	1	1.0	18	22.8
12 木材・木製品製造業(家具除く)	36	36	34			2	5.9
13 家具・装備品製造業	4	4	3			1	33.3
14 パルプ・紙・紙加工品製造業	43	43	57			▲14	▲24.6
15 印刷・同関連業	26	26	23			3	13.0
16 化学工業	59	58	68	1	1.7	▲9	▲13.2
17 石油製品・石炭製品製造業			2		-	▲2	▲100.0
18 プラスチック製品製造業	64	64	60			4	6.7
19 ゴム製品製造業	26	26	49			▲23	▲46.9
21 窯業・土石製品製造業	52	52	56			▲4	▲7.1
22 鉄鋼業	30	30	37			▲7	▲18.9
23 非鉄金属製造業					-		-
24 金属製品製造業	66	66	69			▲3	▲4.3
25 はん用機械器具製造業	123	123	118			5	4.2
26 生産用機械器具製造業	56	56	76			▲20	▲26.3
27 業務用機械器具製造業					-		-
28 電子部品・デバイス・電子回路製造業	50	50	40			10	25.0
29 電気機械器具製造業	190	190	207			▲17	▲8.2
30 情報通信機械器具製造業	7	7	8			▲1	▲12.5
31 輸送用機械器具製造業	107	107	126			▲19	▲15.1
20.32 その他の製造業	36	36	20			16	80.0
F 電気・ガス・熱供給・水道業(33~36)	8	8	3			5	166.7
G 情報通信業(37~41)	17	17	23			▲6	▲26.1
H 運輸業, 郵便業(42~49)	147	147	131			16	12.2
I 卸売業, 小売業(50~61)	437	430	434	7	1.6	3	0.7
50~55 卸売業	106	106	120			▲14	▲11.7
56~61 小売業	331	324	314	7	2.2	17	5.4
J 金融業, 保険業(62~67)	44	44	37			7	18.9
K 不動産業, 物品賃貸業(68~70)	59	59	48			11	22.9
L 学術研究, 専門・技術サービス業(71~74)	54	54	70			▲16	▲22.9
M 宿泊業, 飲食サービス業(75~77)	222	220	216	2	0.9	6	2.8
75 宿泊業	147	147	153			▲6	▲3.9
76.77 飲食サービス業	75	73	63	2	2.7	12	19.0
N 生活関連サービス業, 娯楽業(78~80)	148	147	134	1	0.7	14	10.4
O 教育, 学習支援業(81.82)	4	4	8			▲4	▲50.0
P 医療, 福祉(83~85)	658	655	699	3	0.5	▲41	▲5.9
Q 複合サービス事業(86.87)	64	64	79			▲15	▲19.0
R サービス業(他に分類されないもの)(88~96)	192	192	187			5	2.7
S, T 公務, その他(97.98.99)					-		-
合 計	4,512	4,490	4,558	22	0.5	▲46	▲1.0
A, B 専門的, 技術的, 管理的職業従事者(01~24)	674	672	624	2	0.3	50	8.0
C 事務従事者(25~31)	359	358	413	1	0.3	▲54	▲13.1
D 販売従事者(32~34)	327	319	284	8	2.5	43	15.1
E サービス職業従事者	940	937	967	3	0.3	▲27	▲2.8
理容・美容師等(38)	66	66	70			▲4	▲5.7
調理師見習等(39)	125	125	147			▲22	▲15.0
飲食店店員等(40)	181	180	173	1	0.6	8	4.6
その他(35~37・41・42)	568	566	577	2	0.4	▲9	▲1.6
H, I, J, K 技能工, 採掘, 製造, 建築従事者(49~73)	2,122	2,118	2,180	4	0.2	▲58	▲2.7
① 製造・製作従事者(49~59)	1,411	1,411	1,495			▲84	▲5.6
② 定置機関・建設機械運転(64・67)	145	143	155	2	1.4	▲10	▲6.5
③ 採掘・建設・労務従事者(65・66・68~73)	513	511	478	2	0.4	35	7.3
その他(60~63)	53	53	52			1	1.9
F, G その他職業従事者(43~48)	90	86	90	4	4.7		
合 計	4,512	4,490	4,558	22	0.5	▲46	▲1.0
29人以下	1,366	1,360	1,384	6	0.4	▲18	▲1.3
30~99人	1,556	1,544	1,537	12	0.8	19	1.2
100~299人	1,058	1,057	1,030	1	0.1	28	2.7
300~499人	218	217	230	1	0.5	▲12	▲5.2
500~999人	160	158	168	2	1.3	▲8	▲4.8
1,000人以上	154	154	209			▲55	▲26.3
合 計	4,512	4,490	4,558	22	0.5	▲46	▲1.0

新規高卒者の求人・求職・内定状況(各年度12月末現在)

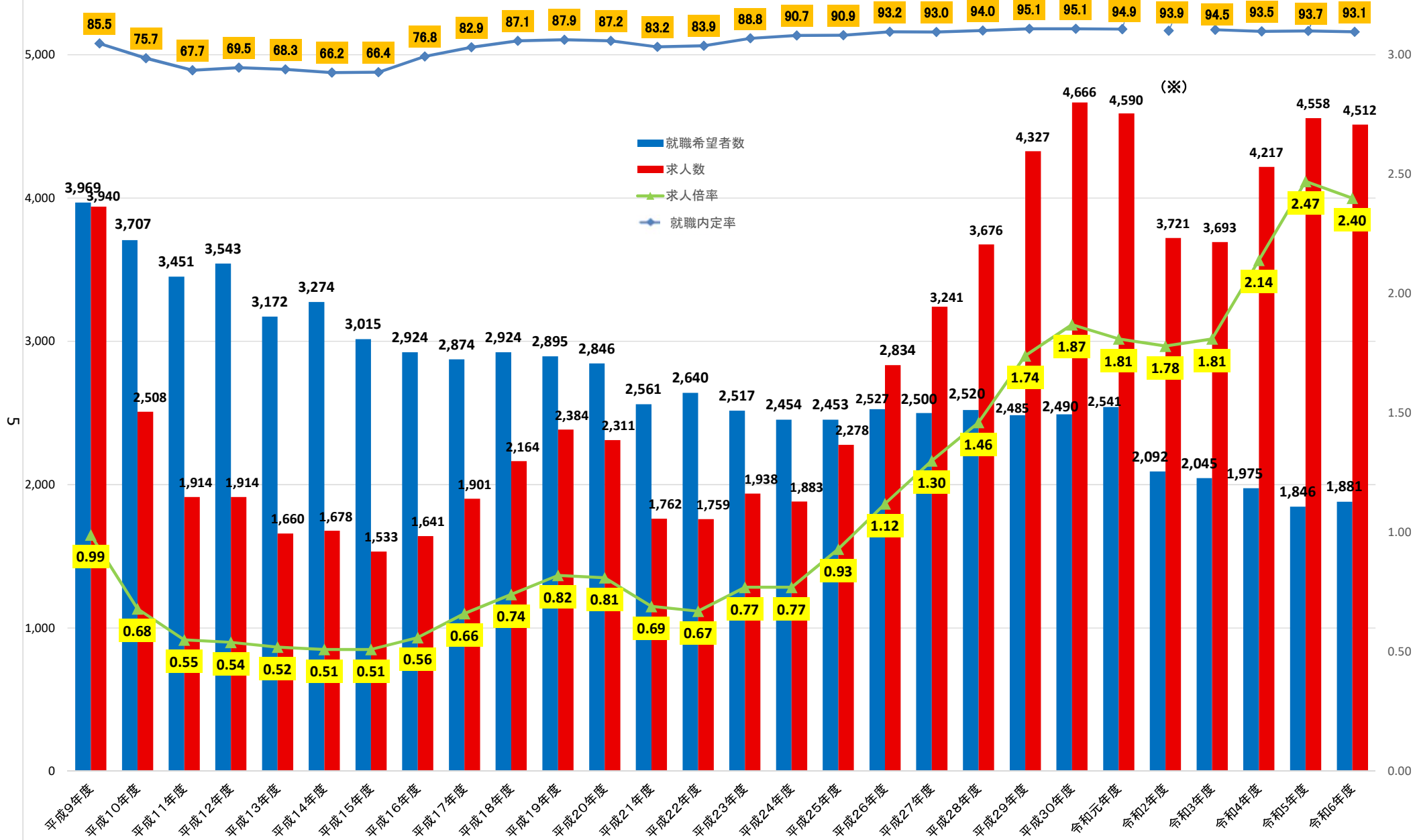
学校又は公共職業安定所の紹介を希望する生徒の状況

		平成9年度	平成10年度	平成11年度	平成12年度	平成13年度	平成14年度	平成15年度	平成16年度	平成17年度	平成18年度	平成19年度	平成20年度	平成21年度	平成22年度	平成23年度	平成24年度	平成25年度	平成26年度	平成27年度	平成28年度	平成29年度	平成30年度	令和元年度	令和2年度	令和3年度	令和4年度	令和5年度		令和6年度				
		計	計	計	計	計	計	計	計	計	計	計	計	計	計	計	計	計	計	計	計	計	計	計	計	計	計	計	計	男	女	計	男	女
就職希望者数	全数①	3,969	3,707	3,451	3,543	3,172	3,274	3,015	2,924	2,874	2,924	2,895	2,846	2,561	2,640	2,517	2,454	2,453	2,527	2,500	2,520	2,485	2,490	2,541	2,092	2,045	1,975	1,846	1,123	723	1,881	1,174	707	
	県内②																					1,490	1,489	1,467	1,578	1,373	1,359	1,311	1,227	689	538	1,246	725	521
	県外③																					1,030	996	1,023	963	719	686	664	619	434	185	635	449	186
	(前年同期増減比)	-	(▲6.6)	(▲6.9)	2.7	(▲10.5)	(3.2)	(▲7.9)	(▲3.0)	(▲1.7)	(1.7)	(▲1.0)	(▲1.7)	(▲10.0)	(3.1)	(▲4.7)	(▲2.5)	(▲0.0)	(3.0)	(▲1.1)	(0.8)	(▲1.4)	(0.2)	(2.0)	(▲17.7)	(▲2.2)	(▲3.4)	(▲6.5)	(▲4.7)	(▲9.2)	(1.9)	(4.5)	(▲2.2)	
就職内定者数	全数④	3,394	2,806	2,338	2,464	2,166	2,169	2,003	2,246	2,383	2,547	2,545	2,483	2,132	2,215	2,234	2,226	2,229	2,354	2,325	2,368	2,363	2,368	2,411	1,965	1,932	1,847	1,730	1,065	665	1,752	1,097	655	
	県内⑤																					1,373	1,379	1,359	1,471	1,270	1,262	1,201	1,135	640	495	1,137	652	485
	県外⑥																					995	984	1,009	940	695	670	646	595	425	170	615	445	170
	(前年同期増減比)	-	(▲17.3)	(▲16.7)	(5.4)	(▲12.1)	(0.1)	(▲7.7)	(12.1)	(6.1)	(6.9)	(▲0.1)	(▲2.4)	(▲14.1)	(3.9)	(0.9)	(▲0.4)	(0.1)	(5.6)	(▲1.2)	(1.8)	(▲0.2)	(0.2)	(1.8)	(▲18.5)	(▲1.7)	(▲4.4)	(▲6.3)	(▲3.4)	(▲10.6)	(1.3)	(3.0)	(▲1.5)	
求人数	県内⑦	3,940	2,508	1,914	1,914	1,660	1,678	1,533	1,641	1,901	2,164	2,384	2,311	1,762	1,759	1,938	1,883	2,278	2,834	3,241	3,676	4,327	4,666	4,590	3,721	3,693	4,217	4,558			4,512			
	(前年同期増減比)	-	(▲36.3)	(▲23.7)		(▲13.3)	(1.1)	(▲8.6)	(7.0)	(15.8)	(13.8)	(10.2)	(▲3.1)	(▲23.8)	(▲0.2)	(10.2)	(▲2.8)	(21.0)	(24.4)	(14.4)	(13.4)	(17.7)	(7.8)	(▲1.6)	(▲18.9)	(▲0.8)	(14.2)	(8.1)			(▲1.0)			
求人倍率	⑦/①	0.99	0.68	0.55	0.54	0.52	0.51	0.51	0.56	0.66	0.74	0.82	0.81	0.69	0.67	0.77	0.77	0.93	1.12	1.30	1.46	1.74	1.87	1.81	1.78	1.81	2.14	2.47			2.40			
	(前年同期増減比)	-	(▲0.3)	(▲0.13)	(▲0.01)	(▲0.02)	(▲0.01)		(0.05)	(0.10)	(0.08)	(0.08)	(▲0.01)	(▲0.12)	(▲0.02)	(0.10)		(0.16)	(0.19)	(0.18)	(0.16)	(0.28)	(0.13)	(▲0.06)	(▲0.03)	(0.03)	(0.33)	(0.33)			(▲0.07)			
就職内定率	全数④/①	85.5	75.7	67.7	69.5	68.3	66.2	66.4	76.8	82.9	87.1	87.9	87.2	83.2	83.9	88.8	90.7	90.9	93.2	93.0	94.0	95.1	95.1	94.9	93.9	94.5	93.5	93.7	94.8	92.0	93.1	93.4	92.6	
	県内⑤/②																					92.1	92.6	92.6	93.2	92.5	92.9	91.6	92.5	92.9	92.0	91.3	89.9	93.1
	県外⑥/③																					96.6	98.8	98.6	97.6	96.7	97.7	97.3	96.1	97.9	91.9	96.9	99.1	91.4
	(前年同期増減比)	-	(▲9.8)	(▲8.0)	(1.8)	(▲1.2)	(▲2.1)	(0.2)	(10.4)	(6.1)	(4.2)	(0.8)	(▲0.7)	(▲4.0)	(0.7)	(4.9)	(1.9)	(0.2)	(2.3)	(▲0.2)	(1.0)	(1.1)		(▲0.2)	(▲1.0)	(0.6)	(▲1.0)	(0.2)	(1.2)	(▲1.5)	(▲0.6)	(▲1.4)	(0.6)	
未内定者数	全数①-④	575	901	1,113	1,079	1,006	1,105	1,012	678	491	377	350	363	429	425	283	228	224	173	175	152	122	122	130	127	113	128	116	58	58	129	77	52	
	県内②-⑤																					117	110	108	107	103	97	110	92	49	43	109	73	36
	県外③-⑥																					35	12	14	23	24	16	18	24	9	15	20	4	16

参考値(自己就職希望者を含む数値:佐賀労働局独自集計)

		平成9年度	平成10年度	平成11年度	平成12年度	平成13年度	平成14年度	平成15年度	平成16年度	平成17年度	平成18年度	平成19年度	平成20年度	平成21年度	平成22年度	平成23年度	平成24年度	平成25年度	平成26年度	平成27年度	平成28年度	平成29年度	平成30年度	令和元年度	令和2年度	令和3年度	令和4年度	令和5年度		令和6年度			
		計	計	計	計	計	計	計	計	計	計	計	計	計	計	計	計	計	計	計	計	計	計	計	計	計	計	計	計	男	女	計	男
就職希望者数	全数⑧	4,723	4,364	4,107	4,122	3,858	3,812	3,582	3,459	3,358	3,299	3,213	3,134	2,829	3,006	2,787	2,783	2,810	2,805	2,778	2,824	2,744	2,734	2,790	2,340	2,306	2,188	2,062	1,263	799	2,083	1,311	772
	県内⑨	3,071	2,802	2,742	2,784	2,573	2,580	2,377	2,199	2,039	1,957	1,900	1,780	1,738	1,864	1,700	1,680	1,704	1,688	1,564	1,666	1,638	1,601	1,714	1,514	1,488	1,436	1,349	762	587	1,365	799	566
	県外⑩	1,652	1,562	1,365	1,338	1,285	1,232	1,205	1,260	1,319	1,342	1,313	1,354	1,091	1,142	1,087	1,103	1,106	1,117	1,214	1,158	1,106	1,133	1,076	826	818	752	713	501	212	718	512	206
就職内定者数	全数⑪	3,876	3,229	2,763	2,830	2,572	2,565	2,427	2,578	2,700	2,772	2,768	2,718	2,347	2,453	2,436	2,491	2,538	2,583	2,563	2,598	2,592	2,563	2,619	2,184	2,155	2,021	1,911	1,183	728	1,881	1,174	707
	県内⑫	2,380	1,847	1,739	1,738	1,532	1,524	1,434	1,443	1,499	1,532	1,541	1,447	1,344	1,406	1,420	1,457	1,481	1,504	1,388	1,517	1,509	1,463	1,576	1,393	1,370	1,301	1,234	699	535	1,246	725	521
	県外⑬	1,496	1,382	1,024	1,092	1,040	1,041	993	1,135	1,201	1,240	1,227	1,271	1,003	1,047	1,016	1,034	1,057	1,079	1,175	1,081	1,083	1,100	1,043	791	785	720	677	484	193	635	449	186
就職内定率	全数⑪/⑧	82.1	74.0	67.3	68.7	66.7	67.3	67.8	74.5	80.4	84.0	86.2	86.7	83.0	81.6	87.4	89.5	90.3	92.1	92.3	92.0	94.5	93.7	93.9	93.3	93.5	92.4	92.7	93.7	91.1	90.3	89.5	91.6
	県内⑫/⑨	77.5	65.9	63.4	62.4	59.5	59.1	60.3	65.6	73.5	78.3	81.1	81.3	77.3	75.4	83.5	86.7	86.9	89.1	88.7	91.1	92.1	91.4	91.9	92.0	92.1	90.6	91.5	91.7	91.1	91.3	90.7	92.0
	県外⑬/⑩	90.6	88.5	75.0	81.6	80.9	84.5	82.4	90.1	91.1	92.4	93.5	93.9	91.9	91.7	93.5	93.7	95.6	96.6	96.8	93.4	97.9	97.1	96.9	95.8	96.0	95.7	95.0	96.6	91.0	88.4	87.7	90.3
未内定者数	全数⑧-⑪	847	1,135	1,344	1,292	1,286	1,247	1,155	881	658	527	445	416	482	553	351	292	272	222	215	226	152	171	171	156	151	167	151	80	71	202	137	65
	県内⑨-⑫	691	955	1,003	1,046	1,041	1,056	943	756	540	425	359	333	394	458	280	223	223	184	176	149	129	138	138	121	118	135	115	63	52	119	74	45
	県外⑩-⑬	156	180	341	246	245	191	212	125	118	102	86	83	88	95	71	69	49	38	39	77	23	33	33	35	33	32	36	17	19	83	63	20

新規高卒者の求人・求職・内定状況(各年度12月末現在)



※ 令和3年3月新規高卒者については、新型コロナウイルス感染症の影響により選考・内定開始期日が例年(9月16日)より1ヶ月後ろ倒しとなった。