

佐賀新卒者等人材確保推進本部発表
令和7年1月31日（金）



担	事務局：厚生労働省佐賀労働局職業安定部 職業安定課長 築地 司
当	職業紹介係 小川 祐二 TEL 0952-32-7216 https://jsite.mhlw.go.jp/saga-roudoukyoku/

令和7年3月新規高卒者の求人・求職・内定状況について (令和6年12月末現在)

佐賀新卒者等人材確保推進本部では、令和6年12月末現在における、令和7年3月新規高卒者の求人、求職（学校・公共職業安定所の紹介希望生徒）及び就職内定状況を取りまとめました。

- ① 就職内定者数は1,752人、就職内定率は93.1%で、前年同期に比べ0.6ポイント低下
- ② 受理した求人数は4,512人で、前年同期に比べ1.0%減少
- ③ 求人倍率は2.40倍で、前年同期とほぼ横ばいの高水準

《 求職・就職内定の状況 》

- 学校及び公共職業安定所での紹介を希望する就職希望者数は1,881人（県内1,246人、県外635人）で、前月末と比べ+4人（県内+6人、県外▲2人）、前年同期と比べ+35人（県内+19人、県外+16人）となっている。
- そのうち就職内定者数は1,752人（県内1,137人、県外615人）で、前年同期と比べ+22人（県内+2人、県外+20人）となっている。
- 就職内定率は93.1%（県内91.3%、県外96.9%）で、前年同期と比べ▲0.6ポイント（県内▲1.2ポイント、県外+0.8ポイント）となっている。
- 未内定者数は129人（県内109人、県外20人）で、前年同期と比べ+13人（+11.2%）（県内+17人、県外▲4人）となっている。

《 求人の動向 》

- 県内の公共職業安定所で受理した求人数は4,512人で、前月から+22人、前年同期と比べ▲46人（▲1.0%）となっている。
- 産業別、職業別、企業規模別の状況は前月末とほぼ同様となっている。

《 求人倍率 》

- 求人倍率は2.40倍で、前年同期に比べ0.07ポイント低下しているが、平成9年度以降2番目の高水準となっている。

《 未内定生徒に対する今後の支援 》

- 各ハローワークでは、管内学校と緊密な連携を図り、未内定者一人ひとりの希望等個々のニーズを踏まえて学校の支援員とともに求人開拓に取り組むこと等により、可能な限り早期に未内定者が就職決定できるよう支援を実施する。

新規高卒者の求人・求職・内定状況調査
令和6年12月末現在
— 佐賀県計 —

佐賀労働局職業安定部職業安定

学校又は公共職業安定所の紹介を希望する生徒の状況

項目	時期・性別	令和6年12月末			令和6年11月末			令和5年12月末			対前月差			対前月比			対前年同期差			対前年同期比		
		計	男	女	計	男	女	計	男	女	計	男	女	計	男	女	計	男	女	計	男	女
就職希望者数 (人)	全数 ①	1,881	1,174	707	1,877	1,168	709	1,846	1,123	723	4	6	▲2	0.2	0.5	▲0.3	35	51	▲16	1.9	4.5	▲2.2
	県内 ②	1,246	725	521	1,240	720	520	1,227	689	538	6	5	1	0.5	0.7	0.2	19	36	▲17	1.5	5.2	▲3.2
	県外 ③	635	449	186	637	448	189	619	434	185	▲2	1	▲3	▲0.3	0.2	▲1.6	16	15	1	2.6	3.5	0.5
就職内定者数 (人)	全数 ④	1,752	1,097	655	1,721	1,083	638	1,730	1,065	665	31	14	17	1.8	1.3	2.7	22	32	▲10	1.3	3.0	▲1.5
	県内 ⑤	1,137	652	485	1,106	636	470	1,135	640	495	31	16	15	2.8	2.5	3.2	2	12	▲10	0.2	1.9	▲2.0
	県外 ⑥	615	445	170	615	447	168	595	425	170	▲2	▲2	2	▲0.4	1.2	20	20	3.4	4.7			
求人数 ⑦	(人)	4,512			4,490			4,558			22			0.5					▲46			▲1.0
求人倍率 ⑦/①	(倍)	2.40			2.39			2.47			0.01								▲0.07			
就職内定率 (%)	④/①×100	93.1	93.4	92.6	91.7	92.7	90.0	93.7	94.8	92.0	1.4	0.7	2.6						▲0.6	▲1.4	0.6	
	県内 ⑤/②	91.3	89.9	93.1	89.2	88.3	90.4	92.5	92.9	92.0	2.1	1.6	2.7						▲1.2	▲3.0	1.1	
	県外 ⑥/③	96.9	99.1	91.4	96.5	99.8	88.9	96.1	97.9	91.9	0.4	0.7	2.5						0.8	1.2	▲0.5	
未内定者数 (人)	全数 ①-④	129	77	52	156	85	71	116	58	58	▲27	▲8	▲19	▲17.3	▲9.4	▲26.8	13	19	▲6	11.2	32.8	▲10.3
	県内 ②-⑤	109	73	36	134	84	50	92	49	43	▲25	▲11	▲14	▲18.7	▲13.1	▲28.0	17	24	▲7	18.5	49.0	▲16.3
	県外 ③-⑥	20	4	16	22	1	21	24	9	15	▲2	3	▲5	▲9.1	300.0	▲23.8	▲4	▲5	1	▲16.7	▲55.6	6.7

＜参考＞

令和7年3月高校新卒者に係る求人受理、選考・内定開始期日は、全国高等学校長協会、主要経済団体（一般社団法人日本経済団体連合会・日本商工会議所・全国中小企業団体中央会）、文部科学省及び厚生労働省において検討を行い、求人受理開始日は令和6年6月1日以降、選考・内定開始期日は令和6年9月16日以降と申し合わせています。

参考値（自己就職希望者を含む数値：佐賀労働局独自集計）

項目	時期・性別	令和6年12月末			令和6年11月末			令和5年12月末			対前月差			対前月比			対前年同期差			対前年同期比		
		計	男	女	計	男	女	計	男	女	計	男	女	計	男	女	計	男	女	計	男	女
就職希望者 (人)	全数 ⑧	2,083	1,311	772	2,090	1,316	774	2,062	1,263	799	▲7	▲5	▲2	▲0.3	▲0.4	▲0.3	21	48	▲27	1.0	3.8	▲3.4
	県内 ⑨	1,365	799	566	1,359	795	564	1,349	762	587	6	4	2	0.4	0.5	0.4	16	37	▲21	1.2	4.9	▲3.6
	県外 ⑩	718	512	206	731	521	210	713	501	212	▲13	▲9	▲4	▲1.8	▲1.7	▲1.9	5	11	▲6	0.7	2.2	▲2.8
就職内定者数 (人)	全数 ⑪	1,914	1,209	705	1,849	1,176	673	1,911	1,183	728	65	33	32	3.5	2.8	4.8	3	26	▲23	0.2	2.2	▲3.2
	県内 ⑫	1,229	711	518	1,174	681	493	1,234	699	535	55	30	25	4.7	4.4	5.1	▲5	12	▲17	▲0.4	1.7	▲3.2
	県外 ⑬	685	498	187	675	495	180	677	484	193	10	3	7	1.5	0.6	3.9	8	14	▲6	1.2	2.9	▲3.1
就職内定率 (%)	全数 ⑪/⑧×100	91.9	92.2	91.3	88.5	89.4	87.0	92.7	93.7	91.1	3.4	2.8	4.3						▲0.8	▲1.5	0.2	
	県内 ⑫/⑨	90.0	89.0	91.5	86.4	85.7	87.4	91.5	91.7	91.1	3.6	3.3	4.1						▲1.5	▲2.7	0.4	
	県外 ⑬/⑩	95.4	97.3	90.8	92.3	95.0	85.7	95.0	96.6	91.0	3.1	2.3	5.1						0.4	0.7	▲0.2	
未内定者数 (人)	全数 ⑧-⑪	169	102	67	241	140	101	151	80	71	▲72	▲38	▲34	▲29.9	▲27.1	▲33.7	18	22	▲4	11.9	27.5	▲5.6
	県内 ⑨-⑫	136	88	48	185	114	71	115	63	52	▲49	▲26	▲23	▲26.5	▲22.8	▲32.4	21	25	▲4	18.3	39.7	▲7.7
	県外 ⑩-⑬	33	14	19	56	26	30	36	17	19	▲23	▲12	▲11	▲41.1	▲46.2	▲36.7	▲3	▲3		▲8.3	▲17.6	

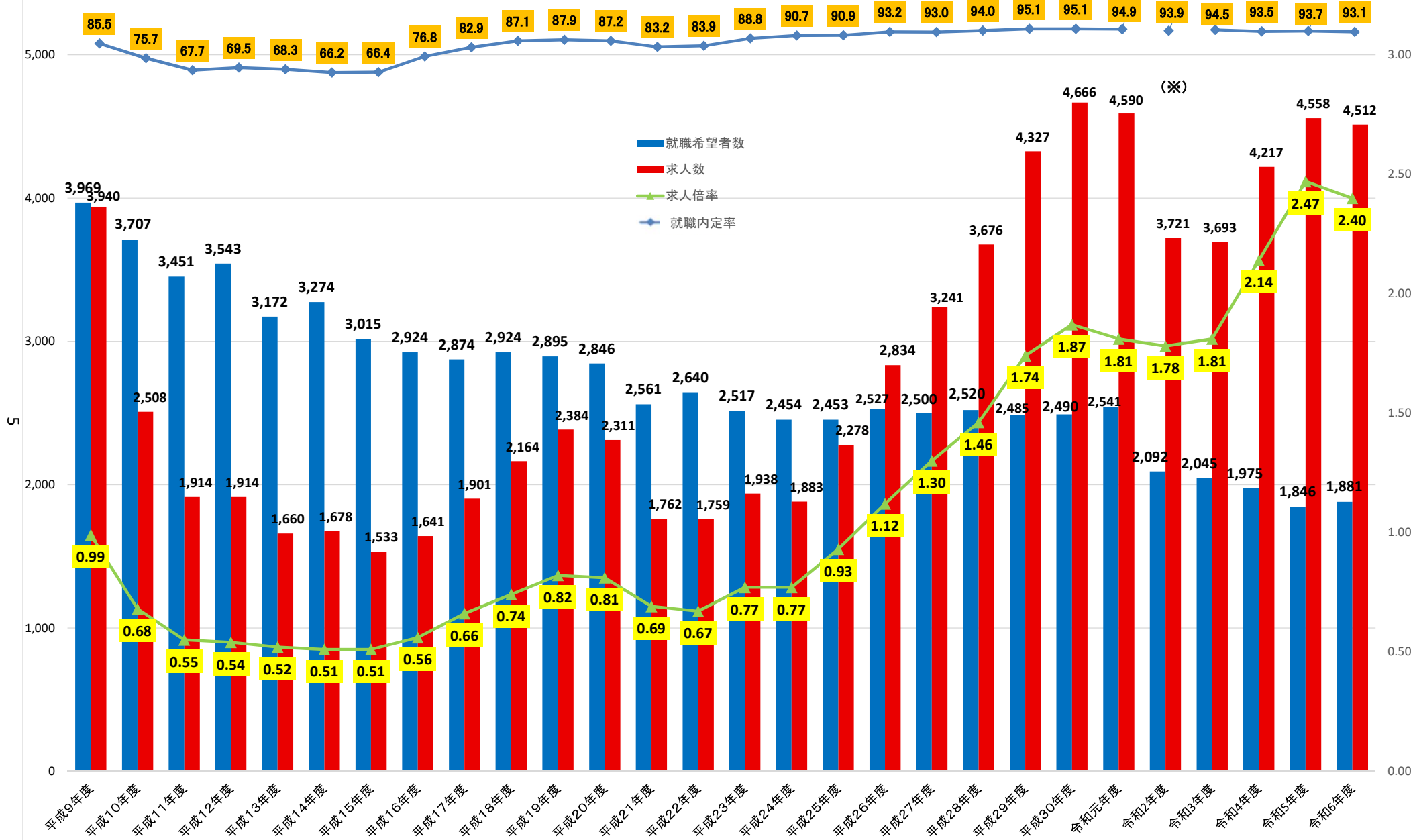
新規高卒者を対象とする産業別・職業別・規模別求人受理状況

令和6年12月末現在

佐賀労働局職業安定部職業安定課

産業・職業・規模別	令和6年12月	令和6年11月	令和5年12月	前月差	前月比	前年同期差	前年同期比
A, B 農, 林, 漁業(01~04)	36	33	44	3	9.1	▲8	▲18.2
C 鉱業, 採石業, 砂利採取業(05)					-		-
D 建設業(06~08)	950	946	924	4	0.4	26	2.8
E 製造業(09~32)	1,472	1,470	1,521	2	0.1	▲49	▲3.2
09 食料品製造業	372	372	360			12	3.3
10 飲料・たばこ・飼料製造業	28	28	29			▲1	▲3.4
11 繊維工業	97	96	79	1	1.0	18	22.8
12 木材・木製品製造業(家具除く)	36	36	34			2	5.9
13 家具・装備品製造業	4	4	3			1	33.3
14 パルプ・紙・紙加工品製造業	43	43	57			▲14	▲24.6
15 印刷・同関連業	26	26	23			3	13.0
16 化学工業	59	58	68	1	1.7	▲9	▲13.2
17 石油製品・石炭製品製造業			2		-	▲2	▲100.0
18 プラスチック製品製造業	64	64	60			4	6.7
19 ゴム製品製造業	26	26	49			▲23	▲46.9
21 窯業・土石製品製造業	52	52	56			▲4	▲7.1
22 鉄鋼業	30	30	37			▲7	▲18.9
23 非鉄金属製造業					-		-
24 金属製品製造業	66	66	69			▲3	▲4.3
25 はん用機械器具製造業	123	123	118			5	4.2
26 生産用機械器具製造業	56	56	76			▲20	▲26.3
27 業務用機械器具製造業					-		-
28 電子部品・デバイス・電子回路製造業	50	50	40			10	25.0
29 電気機械器具製造業	190	190	207			▲17	▲8.2
30 情報通信機械器具製造業	7	7	8			▲1	▲12.5
31 輸送用機械器具製造業	107	107	126			▲19	▲15.1
20.32 その他の製造業	36	36	20			16	80.0
F 電気・ガス・熱供給・水道業(33~36)	8	8	3			5	166.7
G 情報通信業(37~41)	17	17	23			▲6	▲26.1
H 運輸業, 郵便業(42~49)	147	147	131			16	12.2
I 卸売業, 小売業(50~61)	437	430	434	7	1.6	3	0.7
50~55 卸売業	106	106	120			▲14	▲11.7
56~61 小売業	331	324	314	7	2.2	17	5.4
J 金融業, 保険業(62~67)	44	44	37			7	18.9
K 不動産業, 物品賃貸業(68~70)	59	59	48			11	22.9
L 学術研究, 専門・技術サービス業(71~74)	54	54	70			▲16	▲22.9
M 宿泊業, 飲食サービス業(75~77)	222	220	216	2	0.9	6	2.8
75 宿泊業	147	147	153			▲6	▲3.9
76.77 飲食サービス業	75	73	63	2	2.7	12	19.0
N 生活関連サービス業, 娯楽業(78~80)	148	147	134	1	0.7	14	10.4
O 教育, 学習支援業(81.82)	4	4	8			▲4	▲50.0
P 医療, 福祉(83~85)	658	655	699	3	0.5	▲41	▲5.9
Q 複合サービス事業(86.87)	64	64	79			▲15	▲19.0
R サービス業(他に分類されないもの)(88~96)	192	192	187			5	2.7
S, T 公務, その他(97.98.99)					-		-
合計	4,512	4,490	4,558	22	0.5	▲46	▲1.0
A, B 専門的, 技術的, 管理的職業従事者(01~24)	674	672	624	2	0.3	50	8.0
C 事務従事者(25~31)	359	358	413	1	0.3	▲54	▲13.1
D 販売従事者(32~34)	327	319	284	8	2.5	43	15.1
E サービス職業従事者	940	937	967	3	0.3	▲27	▲2.8
理容・美容師等(38)	66	66	70			▲4	▲5.7
調理師見習等(39)	125	125	147			▲22	▲15.0
飲食店店員等(40)	181	180	173	1	0.6	8	4.6
その他(35~37・41~42)	568	566	577	2	0.4	▲9	▲1.6
H, I, J, K 技能工, 採掘, 製造, 建築従事者(49~73)	2,122	2,118	2,180	4	0.2	▲58	▲2.7
① 製造・製作従事者(49~59)	1,411	1,411	1,495			▲84	▲5.6
② 定置機関・建設機械運転(64・67)	145	143	155	2	1.4	▲10	▲6.5
③ 採掘・建設・労務従事者(65・66・68~73)	513	511	478	2	0.4	35	7.3
その他(60~63)	53	53	52			1	1.9
F, G その他職業従事者(43~48)	90	86	90	4	4.7		
合計	4,512	4,490	4,558	22	0.5	▲46	▲1.0
29人以下	1,366	1,360	1,384	6	0.4	▲18	▲1.3
30~99人	1,556	1,544	1,537	12	0.8	19	1.2
100~299人	1,058	1,057	1,030	1	0.1	28	2.7
300~499人	218	217	230	1	0.5	▲12	▲5.2
500~999人	160	158	168	2	1.3	▲8	▲4.8
1,000人以上	154	154	209			▲55	▲26.3
合計	4,512	4,490	4,558	22	0.5	▲46	▲1.0

新規高卒者の求人・求職・内定状況(各年度12月末現在)



※ 令和3年3月新規高卒者については、新型コロナウイルス感染症の影響により選考・内定開始期日が例年(9月16日)より1ヶ月後ろ倒しとなった。