

佐賀新卒者等人材確保推進本部発表  
令和6年10月29日(火)



本部シンボルマーク

担	事務局：厚生労働省佐賀労働局職業安定部 職業安定課長 築地 司
当	職業紹介係 小川 祐二 TEL 0952-32-7216 <a href="https://jsite.mhlw.go.jp/saga-roudoukyoku/">https://jsite.mhlw.go.jp/saga-roudoukyoku/</a>

### 令和7年3月新規高卒者の求人・求職・内定状況について (令和6年9月末現在)

佐賀新卒者等人材確保推進本部では、令和6年9月末現在における、令和7年3月新規高卒者の求人、求職（学校・公共職業安定所の紹介希望生徒）及び就職内定状況を取りまとめました。

- ① 就職内定者数は1,282人、就職内定率は68.7%で、平成9年度以降2番目の高水準
- ② 受理した求人数は4,457人で、前年同期に比べ0.4%減少
- ③ 求人倍率は2.39倍で、前年同期とほぼ横ばいの高水準

#### 《 求職・就職内定の状況 》

- 学校及び公共職業安定所での紹介を希望する就職希望者数は1,867人（県内1,218人、県外649人）で、前月末と比べ▲2人（県内+3人、県外▲5人）、前年同期と比べ+40人（県内+20人、県外+20人）となっている。
- そのうち就職内定者数は1,282人（県内819人、県外463人）で、前年同期と比べ+87人（県内+45人、県外+42人）となっている。
- 就職内定率は68.7%（県内67.2%、県外71.3%）で、前年同期と比べ+3.3ポイント（県内+2.6ポイント、県外+4.4ポイント）となっている。

#### 《 求人の動向 》

- 県内の公共職業安定所で受理した求人数は4,457人で、前月から+65人、前年同期と比べ▲20人（▲0.4%）となっている。
- 産業別では、主要産業で見ると、製造業（1,470人）、建設業（934人）、医療、福祉（650人）、卸売業、小売業（425人）、宿泊業、飲食サービス業（218人）、サービス業（他に分類されないもの）（191人）、生活関連サービス業、娯楽業（147人）の順となっている。  
なお、前年同期比で特に増加したのは、生活関連サービス業、娯楽業（21人、16.7%増）、運輸業、郵便業（16人、12.3%増）、サービス業（他に分類されないもの）（15人、8.5%増）、建設業（16人、1.7%増）となっている（求人数が10人以上増加したもの）。
- 職業別では、技能工、採掘、製造、建築従事者（2,112人）、サービス職業従事者（932人）、専門的、技術的、管理的職業従事者（668人）、事務従事者（347人）、販売従事者（312人）、その他職業従事者（86人）の順となっている。
- 企業規模では、30人～99人（1,532人）、29人以下（1,337人）、100人～299人（1,059人）の順となっている。

#### 《 求人倍率 》

- 求人倍率は2.39倍で、前年同期に比べ0.06ポイント低下し、平成9年度以降2番目の高水準となっている。

新規高卒者の求人・求職状況調査  
令和6年9月末現在  
— 佐賀県計 —

佐賀労働局職業安定部職業安定

学校又は公共職業安定所の紹介を希望する生徒の状況

項目	時期・性別	令和6年9月末			令和6年8月末			令和5年9月末			対前月差			対前月比			対前年同期差			対前年同期比		
		計	男	女	計	男	女	計	男	女	計	男	女	計	男	女	計	男	女	計	男	女
就職希望者数 (人)	全数 ①	1,867	1,173	694	1,869	1,173	696	1,827	1,113	714	▲2		▲2	▲0.1		▲0.3	40	60	▲20	2.2	5.4	▲2.8
	県内 ②	1,218	710	508	1,215	702	513	1,198	666	532	3	8	▲5	0.2	1.1	▲1.0	20	44	▲24	1.7	6.6	▲4.5
	県外 ③	649	463	186	654	471	183	629	447	182	▲5	▲8	3	▲0.8	▲1.7	1.6	20	16	4	3.2	3.6	2.2
就職内定者数 (人)	全数 ④	1,282	859	423				1,195	745	450	1,282	859	423	-	-	-	87	114	▲27	7.3	15.3	▲6.0
	県内 ⑤	819	506	313				774	434	340	819	506	313	-	-	-	45	72	▲27	5.8	16.6	▲7.9
	県外 ⑥	463	353	110				421	311	110	463	353	110	-	-	-	42	42		10.0	13.5	
求人数 ⑦	(人)	4,457			4,392			4,477			65			1.5			▲20			▲0.4		
求人倍率 ⑦/①	(倍)	2.39			2.35			2.45			0.04						▲0.06					
就職内定率 (%)	④/①×100	68.7	73.2	61.0				65.4	66.9	63.0	68.7	73.2	61.0				3.3	6.3	▲2.0			
	県内 ⑤/②	67.2	71.3	61.6				64.6	65.2	63.9	67.2	71.3	61.6				2.6	6.1	▲2.3			
	県外 ⑥/③	71.3	76.2	59.1				66.9	69.6	60.4	71.3	76.2	59.1				4.4	6.6	▲1.3			
未内定者数 (人)	全数 ①-④	585	314	271	1,869	1,173	696	632	368	264	▲1,284	▲859	▲425	▲68.7	▲73.2	▲61.1	▲47	▲54	7	▲7.4	▲14.7	2.7
	県内 ②-⑤	399	204	195	1,215	702	513	424	232	192	▲816	▲498	▲318	▲67.2	▲70.9	▲62.0	▲25	▲28	3	▲5.9	▲12.1	1.6
	県外 ③-⑥	186	110	76	654	471	183	208	136	72	▲468	▲361	▲107	▲71.6	▲76.6	▲58.5	▲22	▲26	4	▲10.6	▲19.1	5.6

< 参考 >

令和7年3月高校新卒者に係る求人受理、選考・内定開始期日は、全国高等学校長協会、主要経済団体（一般社団法人日本経済団体連合会・日本商工会議所・全国中小企業団体中央会）、文部科学省及び厚生労働省において検討を行い、求人受理開始日は令和6年6月1日以降、選考・内定開始期日は令和6年9月16日以降と申し合わせています。

参考値（自己就職希望者を含む数値：佐賀労働局独自集計）

項目	時期・性別	令和6年9月末			令和6年8月末			令和5年9月末			対前月差			対前月比			対前年同期差			対前年同期比		
		計	男	女	計	男	女	計	男	女	計	男	女	計	男	女	計	男	女	計	男	女
就職希望者 (人)	全数 ⑧	2,111	1,339	772	2,103	1,329	774	2,057	1,258	799	8	10	▲2	0.4	0.8	▲0.3	54	81	▲27	2.6	6.4	▲3.4
	県内 ⑨	1,363	804	559	1,352	789	563	1,345	755	590	11	15	▲4	0.8	1.9	▲0.7	18	49	▲31	1.3	6.5	▲5.3
	県外 ⑩	748	535	213	751	540	211	712	503	209	▲3	▲5	2	▲0.4	▲0.9	0.9	36	32	4	5.1	6.4	1.9
就職内定者数 (人)	全数 ⑪	1,321	882	439				1,219	763	456	1,321	882	439	-	-	-	102	119	▲17	8.4	15.6	▲3.7
	県内 ⑫	847	519	328				790	446	344	847	519	328	-	-	-	57	73	▲16	7.2	16.4	▲4.7
	県外 ⑬	474	363	111				429	317	112	474	363	111	-	-	-	45	46	▲1	10.5	14.5	▲0.9
就職内定率 (%)	全数 ⑪/⑧×100	62.6	65.9	56.9				59.3	60.7	57.1	62.6	65.9	56.9				3.3	5.2	▲0.2			
	県内 ⑫/⑨	62.1	64.6	58.7				58.7	59.1	58.3	62.1	64.6	58.7				3.4	5.5	0.4			
	県外 ⑬/⑩	63.4	67.9	52.1				60.3	63.0	53.6	63.4	67.9	52.1				3.1	4.9	▲1.5			
未内定者数 (人)	全数 ⑧-⑪	790	457	333	2,103	1,329	774	838	495	343	▲1,313	▲872	▲441	▲62.4	▲65.6	▲57.0	▲48	▲38	▲10	▲5.7	▲7.7	▲2.9
	県内 ⑨-⑫	516	285	231	1,352	789	563	555	309	246	▲836	▲504	▲332	▲61.8	▲63.9	▲59.0	▲39	▲24	▲15	▲7.0	▲7.8	▲6.1
	県外 ⑩-⑬	274	172	102	751	540	211	283	186	97	▲477	▲368	▲109	▲63.5	▲68.1	▲51.7	▲9	▲14	5	▲3.2	▲7.5	5.2

新規高卒者を対象とする産業別・職業別・規模別求人受理状況

令和6年9月末現在

佐賀労働局職業安定部職業安定課

産業・職業・規模別	令和6年9月	令和6年8月	令和5年9月	前月差	前月比	前年同期差	前年同期比
A, B 農, 林, 漁業(01~04)	33	33	43			▲10	▲23.3
C 鉱業, 採石業, 砂利採取業(05)					-		-
D 建設業(06~08)	934	923	918	11	1.2	16	1.7
E 製造業(09~32)	1,470	1,459	1,508	11	0.8	▲38	▲2.5
09 食料品製造業	378	372	356	6	1.6	22	6.2
10 飲料・たばこ・飼料製造業	28	28	29			▲1	▲3.4
11 繊維工業	96	96	77			19	24.7
12 木材・木製品製造業(家具除く)	36	36	34			2	5.9
13 家具・装備品製造業	4	4	3			1	33.3
14 パルプ・紙・紙加工品製造業	43	43	57			▲14	▲24.6
15 印刷・同関連業	26	26	23			3	13.0
16 化学工業	55	55	66			▲11	▲16.7
17 石油製品・石炭製品製造業			2		-	▲2	▲100.0
18 プラスチック製品製造業	64	63	60	1	1.6	4	6.7
19 ゴム製品製造業	26	25	49	1	4.0	▲23	▲46.9
21 窯業・土石製品製造業	52	52	53			▲1	▲1.9
22 鉄鋼業	30	30	37			▲7	▲18.9
23 非鉄金属製造業					-		-
24 金属製品製造業	64	64	68			▲4	▲5.9
25 はん用機械器具製造業	123	123	118			5	4.2
26 生産用機械器具製造業	56	56	75			▲19	▲25.3
27 業務用機械器具製造業					-		-
28 電子部品・デバイス・電子回路製造業	50	50	40			10	25.0
29 電気機械器具製造業	190	187	207	3	1.6	▲17	▲8.2
30 情報通信機械器具製造業	7	7	8			▲1	▲12.5
31 輸送用機械器具製造業	107	107	126			▲19	▲15.1
20.32 その他の製造業	35	35	20			15	75.0
F 電気・ガス・熱供給・水道業(33~36)	8	8	3			5	166.7
G 情報通信業(37~41)	17	17	23			▲6	▲26.1
H 運輸業, 郵便業(42~49)	146	145	130	1	0.7	16	12.3
I 卸売業, 小売業(50~61)	425	417	422	8	1.9	3	0.7
50~55 卸売業	106	101	120	5	5.0	▲14	▲11.7
56~61 小売業	319	316	302	3	0.9	17	5.6
J 金融業, 保険業(62~67)	42	42	36			6	16.7
K 不動産業, 物品賃貸業(68~70)	54	54	48			6	12.5
L 学術研究, 専門・技術サービス業(71~74)	54	53	69	1	1.9	▲15	▲21.7
M 宿泊業, 飲食サービス業(75~77)	218	213	216	5	2.3	2	0.9
75 宿泊業	145	140	153	5	3.6	▲8	▲5.2
76,77 飲食サービス業	73	73	63			10	15.9
N 生活関連サービス業, 娯楽業(78~80)	147	145	126	2	1.4	21	16.7
O 教育, 学習支援業(81,82)	4	3	7	1	33.3	▲3	▲42.9
P 医療, 福祉(83~85)	650	632	673	18	2.8	▲23	▲3.4
Q 複合サービス事業(86,87)	64	64	79			▲15	▲19.0
R サービス業(他に分類されないもの)(88~96)	191	184	176	7	3.8	15	8.5
S,T 公務, その他(97,98,99)					-		-
合計	4,457	4,392	4,477	65	1.5	▲20	▲0.4
A, B 専門的, 技術的, 管理的職業従事者(01~24)	668	664	623	4	0.6	45	7.2
C 事務従事者(25~31)	347	342	404	5	1.5	▲57	▲14.1
D 販売従事者(32~34)	312	308	273	4	1.3	39	14.3
E サービス職業従事者	932	906	940	26	2.9	▲8	▲0.9
理容・美容師等(38)	66	64	64	2	3.1	2	3.1
調理師見習等(39)	124	124	144			▲20	▲13.9
飲食店店員等(40)	178	173	171	5	2.9	7	4.1
その他(35~37・41・42)	564	545	561	19	3.5	3	0.5
H, I, J, K 技能工, 採掘, 製造, 建築従事者(49~73)	2,112	2,088	2,148	24	1.1	▲36	▲1.7
① 製造・製作従事者(49~59)	1,411	1,400	1,472	11	0.8	▲61	▲4.1
② 定置機関・建設機械運転(64・67)	140	140	155			▲15	▲9.7
③ 採掘・建設・労務従事者(65・66・68~73)	508	495	470	13	2.6	38	8.1
その他(60~63)	53	53	51			2	3.9
F, G その他職業従事者(43~48)	86	84	89	2	2.4	▲3	▲3.4
合計	4,457	4,392	4,477	65	1.5	▲20	▲0.4
29人以下	1,337	1,297	1,337	40	3.1		
30~99人	1,532	1,523	1,512	9	0.6	20	1.3
100~299人	1,059	1,055	1,023	4	0.4	36	3.5
300~499人	217	206	228	11	5.3	▲11	▲4.8
500~999人	158	157	168	1	0.6	▲10	▲6.0
1,000人以上	154	154	209			▲55	▲26.3
合計	4,457	4,392	4,477	65	1.5	▲20	▲0.4

新規高卒者の求人・求職・内定状況(各年度9月末現在)

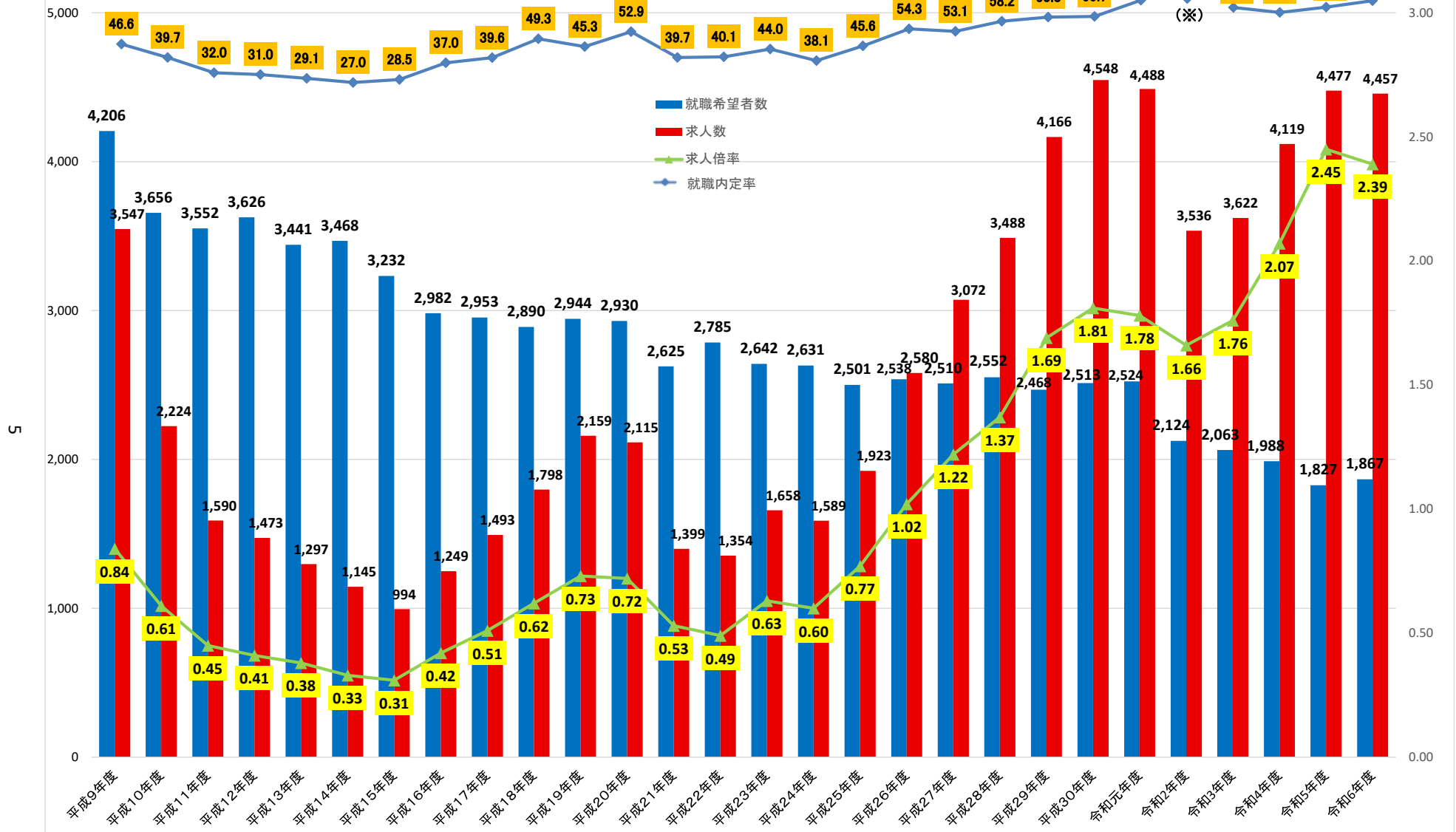
学校又は公共職業安定所の紹介を希望する生徒の状況

		平成9年度	平成10年度	平成11年度	平成12年度	平成13年度	平成14年度	平成15年度	平成16年度	平成17年度	平成18年度	平成19年度	平成20年度	平成21年度	平成22年度	平成23年度	平成24年度	平成25年度	平成26年度	平成27年度	平成28年度	平成29年度	平成30年度	令和元年度	令和2年度	令和3年度	令和4年度	令和5年度			令和6年度			
		計	計	計	計	計	計	計	計	計	計	計	計	計	計	計	計	計	計	計	計	計	計	計	計	計	計	計	計	男	女	計	男	女
就職希望者数	全数①	4,206	3,656	3,552	3,626	3,441	3,468	3,232	2,982	2,953	2,890	2,944	2,930	2,625	2,785	2,642	2,631	2,501	2,538	2,510	2,552	2,468	2,513	2,524	2,124	2,063	1,988	1,827	1,113	714	1,867	1,173	694	
	県内②	/	/	/	/	/	/	/	/	/	/	/	/	/	/	/	/	/	/	/	/	1,441	1,446	1,452	1,550	1,370	1,350	1,332	1,198	666	532	1,218	710	508
	県外③	/	/	/	/	/	/	/	/	/	/	/	/	/	/	/	/	/	/	/	/	1,111	1,022	1,061	974	754	713	656	629	447	182	649	463	186
	(前年同期増減比)	-	(▲13.1)	(▲2.8)	(2.1)	(▲5.1)	(0.8)	(▲6.8)	(▲7.7)	(▲1.0)	(▲2.1)	(1.9)	(▲0.5)	(▲10.4)	(6.1)	(▲5.1)	(▲0.4)	(▲4.9)	(1.5)	(▲1.1)	(1.7)	(▲3.3)	(1.8)	(0.4)	(▲15.8)	(▲2.9)	(▲3.6)	(▲8.1)	(▲6.7)	(▲10.2)	(2.2)	(5.4)	(▲2.8)	
就職内定者数	全数④	1,982	1,450	1,138	1,124	1,000	938	921	1,102	1,168	1,424	1,335	1,550	1,042	1,118	1,163	1,003	1,141	1,377	1,332	1,486	1,489	1,525	1,739		1,346	1,246	1,195	745	450	1,282	859	423	
	県内⑤	/	/	/	/	/	/	/	/	/	/	/	/	/	/	/	/	/	/	/	/	794	837	850	1,009		856	830	774	434	340	819	506	313
	県外⑥	/	/	/	/	/	/	/	/	/	/	/	/	/	/	/	/	/	/	/	/	692	652	675	730		490	416	421	311	110	463	353	110
	(前年同期増減比)	-	(▲26.1)	(▲21.5)	(▲1.2)	(▲11.0)	(▲6.2)	(▲1.8)	(19.7)	(6.0)	(21.9)	(▲6.3)	(16.1)	(▲32.8)	(7.3)	(4.0)	(▲13.8)	(13.8)	(20.7)	(▲3.3)	(11.6)	(0.2)	(2.4)	(14.0)										
求人数	県内⑦	3,547	2,224	1,590	1,473	1,297	1,145	994	1,249	1,493	1,798	2,159	2,115	1,399	1,354	1,658	1,589	1,923	2,580	3,072	3,488	4,166	4,548	4,488	3,536	3,622	4,119	4,477						
	(前年同期増減比)	-	(▲37.3)	(▲28.5)	(▲7.4)	(▲11.9)	(▲11.7)	(▲13.2)	(25.7)	(19.5)	(20.4)	(20.1)	(▲2.0)	(▲33.9)	(▲3.2)	(22.5)	(▲4.2)	(21.0)	(34.2)	(19.1)	(13.5)	(19.4)	(9.2)	(▲1.3)	(▲21.2)	(2.4)	(13.7)	(8.7)						
求人倍率	⑦/①	0.84	0.61	0.45	0.41	0.38	0.33	0.31	0.42	0.51	0.62	0.73	0.72	0.53	0.49	0.63	0.60	0.77	1.02	1.22	1.37	1.69	1.81	1.78	1.66	1.76	2.07	2.45						
(前年同期増減比)	-	(▲0.2)	(▲0.16)	(▲0.04)	(▲0.03)	(▲0.05)	(▲0.02)	(0.11)	(0.09)	(0.11)	(0.11)	(▲0.01)	(▲0.19)	(▲0.04)	(0.14)	(▲0.03)	(0.17)	(0.25)	(0.20)	(0.15)	(0.32)	(0.12)	(▲0.03)	(▲0.12)	(0.10)	(0.31)	(0.38)							
就職内定率	全数④/①	46.6	39.7	32.0	31.0	29.1	27.0	28.5	37.0	39.6	49.3	45.3	52.9	39.7	40.1	44.0	38.1	45.6	54.3	53.1	58.2	60.3	60.7	68.9		65.2	62.7	65.4	66.9	63.0	68.7	73.2	61.0	
	県内⑤/②	/	/	/	/	/	/	/	/	/	/	/	/	/	/	/	/	/	/	/	/	55.1	57.9	58.5	65.1		63.4	62.3	64.6	65.2	63.9	67.2	71.3	61.6
	県外⑥/③	/	/	/	/	/	/	/	/	/	/	/	/	/	/	/	/	/	/	/	/	62.3	63.8	63.6	74.9		68.7	63.4	66.9	69.6	60.4	71.3	76.2	59.1
	(前年同期増減比)	-	(▲6.9)	(▲7.7)	(▲1.0)	(▲1.9)	(▲2.1)	(1.5)	(8.5)	(2.6)	(9.7)	(▲4.0)	(7.6)	(▲13.2)	(0.4)	(3.9)	(▲5.9)	(7.5)	(8.7)	(▲1.2)	(5.1)	(2.1)	(0.4)	(8.2)										
未内定者数	全数①-④	2,224	2,206	2,414	2,502	2,441	2,530	2,311	1,880	1,785	1,466	1,609	1,380	1,583	1,667	1,479	1,628	1,360	1,161	1,178	1,066	979	988	785	2,124	717	742	632	368	264	585	314	271	
	県内②-⑤	/	/	/	/	/	/	/	/	/	/	/	/	/	/	/	/	/	/	/	/	647	609	602	541	1,370	494	502	424	232	192	399	204	195
	県外③-⑥	/	/	/	/	/	/	/	/	/	/	/	/	/	/	/	/	/	/	/	/	419	370	386	244	754	223	240	208	136	72	186	110	76

参考値(自己就職希望者を含む数値:佐賀労働局独自集計)

		平成9年度	平成10年度	平成11年度	平成12年度	平成13年度	平成14年度	平成15年度	平成16年度	平成17年度	平成18年度	平成19年度	平成20年度	平成21年度	平成22年度	平成23年度	平成24年度	平成25年度	平成26年度	平成27年度	平成28年度	平成29年度	平成30年度	令和元年度	令和2年度	令和3年度	令和4年度	令和5年度			令和6年度		
		計	計	計	計	計	計	計	計	計	計	計	計	計	計	計	計	計	計	計	計	計	計	計	計	計	計	計	計	男	女	計	男
就職希望者数	全数⑧	4,867	4,304	4,217	4,170	4,060	3,961	3,730	3,479	3,404	3,298	3,281	3,220	2,991	3,122	2,918	2,957	2,886	2,875	2,814	2,882	2,777	2,791	2,837	2,430	2,364	2,237	2,057	1,258	799	2,111	1,339	772
	県内⑨	2,989	2,531	2,519	2,599	2,559	2,482	2,356	2,101	1,965	1,896	1,931	1,774	1,613	1,772	1,656	1,699	1,684	1,694	1,592	1,649	1,642	1,640	1,748	1,569	1,542	1,515	1,345	755	590	1,363	804	559
	県外⑩	1,878	1,773	1,698	1,571	1,501	1,479	1,374	1,378	1,439	1,402	1,350	1,446	1,378	1,350	1,262	1,258	1,202	1,181	1,222	1,233	1,135	1,151	1,089	861	822	722	712	503	209	748	535	213
就職内定者数	全数⑪	2,050	1,620	1,272	1,215	1,086	988	966	1,145	1,230	1,496	1,351	1,589	1,079	1,149	1,215	1,075	1,208	1,418	1,388	1,536	1,552	1,562	1,786		1,382	1,262	1,219	763	456	1,321	882	439
	県内⑫	1,075	762	674	585	509	446	441	503	544	685	611	748	434	515	561	531	613	722	644	837	896	886	1,043		888	844	790	446	344	847	519	328
	県外⑬	975	858	598	630	577	542	525	642	686	811	740	841	645	634	654	544	595	696	744	699	656	676	743		494	418	429	317	112	474	363	111
就職内定率	全数⑪/⑧	42.1	37.6	30.2	29.1	26.7	24.9	25.9	32.9	36.1	45.4	41.2	49.3	36.1	36.8	41.6	36.4	41.9	49.3	49.3	53.3	55.9	56.0	63.0		58.5	56.4	59.3	60.7	57.1	62.6	65.9	56.9
	県内⑫/⑨	36.0	30.1	26.8	22.5	19.9	18.0	18.7	23.9	27.7	36.1	31.6	42.2	26.9	29.1	33.9	31.3	36.4	42.6	40.5	50.8	54.6	54.0	59.7		57.6	55.7	58.7	59.1	58.3	62.1	64.6	58.7
	県外⑬/⑩	51.9	48.4	35.2	40.1	38.4	36.6	38.2	46.6	47.7	57.8	54.8	58.2	46.8	47.0	51.8	43.2	49.5	58.9	60.9	56.7	57.8	58.7	68.2		60.1	57.9	60.3	63.0	53.6	63.4	67.9	52.1
未内定者数	全数⑧-⑪	2,817	2,684	2,945	2,955	2,974	2,973	2,764	2,334	2,174	1,802	1,930	1,631	1,912	1,973	1,703	1,882	1,678	1,457	1,426	1,346	1,225	1,229	1,051	2,430	982	975	838	495	343	790	457	333
	県内⑨-⑫	1,914	1,769	1,845	2,014	2,050	2,036	1,915	1,598	1,421	1,211	1,320	1,026	1,179	1,257	1,095	1,168	1,071	972	948	812	746	754	705	1,569	654	671	555	309	246	516	285	231
	県外⑩-⑬	903	915	1,100	941	924	937	849	736	753	591	610	605	733	716	608	714	607	485	478	534	479	475	346	861	328	304	283	186	97	274	172	102

# 新規高卒者の求人・求職・内定状況(各年度9月末現在)



※ 令和3年3月新規高卒者については、選考・内定開始期日が例年(9月16日)より1ヶ月後ろ倒しとなったため、参考として10月末の内定率を表記している。