

令和5年度版

業務年報

かしま

ハローワーク鹿島



鹿島公共職業安定所

佐賀県鹿島市大字高津原二本松 3524-3

TEL 0954-62-4168

FAX 0954-62-9947

管内概況

当所は、佐賀県の南西部に位置し、鹿島市、嬉野市、藤津郡太良町及び杵島郡白石町の一部（新開・牛屋・坂田・新明・田野上・戸ヶ里・深浦・辺田）を管轄区域としている。

管内面積は、345.58㎢、人口は65,526人（令和6年4月1日現在）で、面積は県全体の約14.2%、人口は約8.3%を占めており、雇用保険適用事業所数は1,311事業所、雇用保険被保険者数は17,468人、労働保険事務組合は7組合、中学校9校、高等学校3校、特別支援学校1校となっている。

管内の産業は、米麦を中心とした第一次産業の比率が高く、農産物では他に「温州みかん」や「イチゴ」や、嬉野市を中心に栽培されている「嬉野茶」も特産の一つである。

海産物では有明海の「海苔」の生産は全国的にも有数であり、他にも有明海からは、「カニ」、「カキ」などが水揚げされている。

第2次産業では、食料品製造業が多良山系の湧水を生かした酒造、蒲鉾等、他の製造業では医薬品、船舶機械及び陶磁器等が主である。

第3次産業では、嬉野温泉を中心とした宿泊業、バスなどの運輸業の他、医療・福祉関係の割合が高い。なお、従業員規模100人以上の事業所は23ヶ所で、小規模の事業所が大半を占めている。

観光面においては、鹿島市には年間300万人の参拝客が訪れる日本三大稲荷の一つ祐徳稲荷神社があり、全国一の干満の差を有する有明海の自然を活かした地域おこしのイベント、「鹿島ガタリンピック」が昭和60年から毎年初夏に開催されている。

また、嬉野市には豊富な源泉を有する嬉野温泉があり、令和4年9月23日に西九州新幹線が開通し、宿泊施設等の開業が相次いでいる。

世帯数と人口

	令和3年4月		令和4年4月		令和5年4月		令和6年4月	
	世帯数	人口	世帯数	人口	世帯数	人口	世帯数	人口
鹿島市	10,212	27,577	10,075	27,196	10,145	26,916	10,194	26,644
嬉野市	9,238	25,503	9,265	25,239	9,298	24,995	9,334	24,655
藤津郡 太良町	2,851	7,856	2,777	7,891	2,800	7,743	2,804	7,558
白石町 の一部	2,383	7,019	2,368	6,890	2,382	6,796	2,398	6,669
合計	24,684	67,955	24,485	67,216	24,895	66,450	24,730	65,526

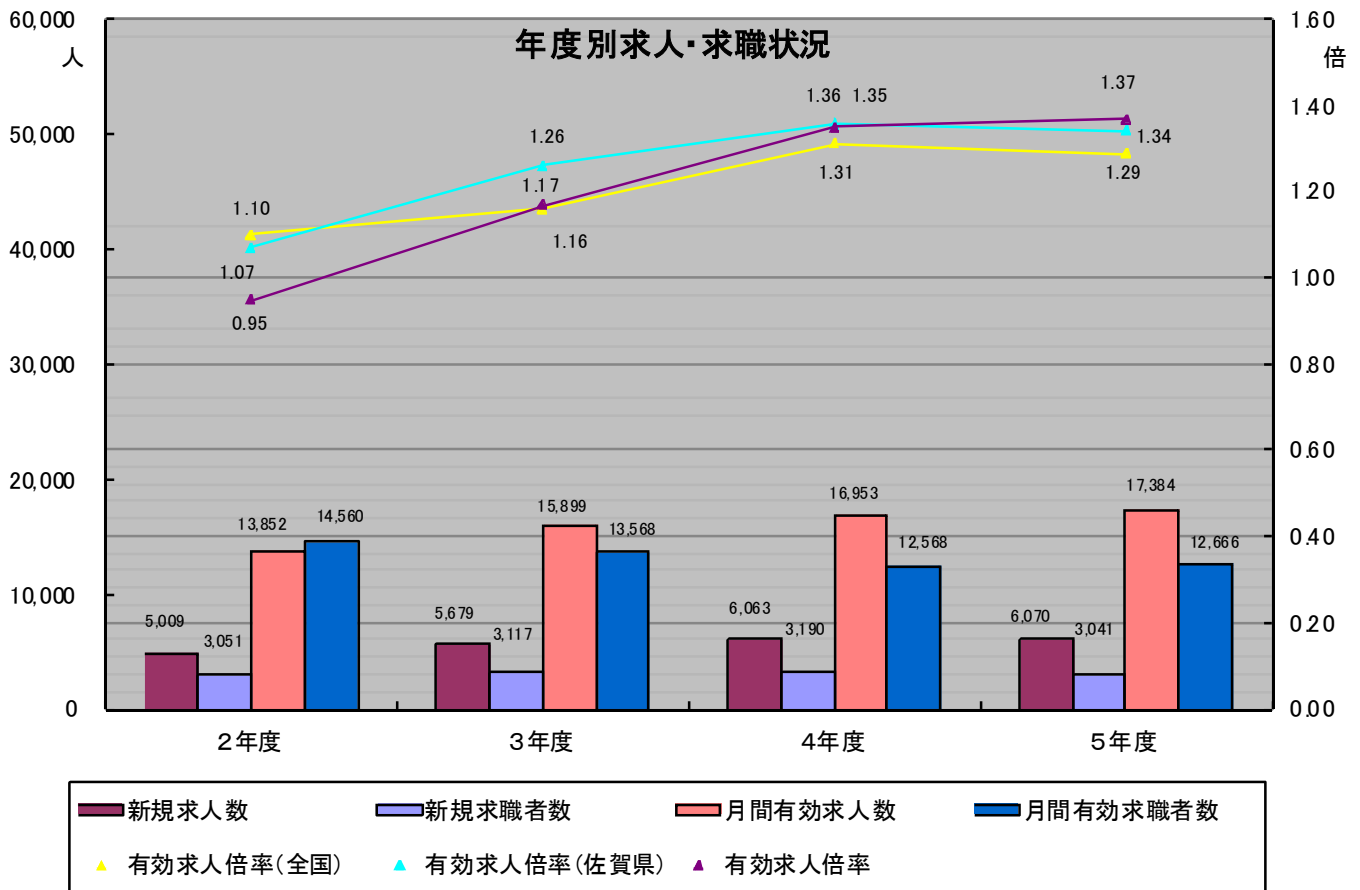
資料：佐賀県総務部統計分析課及び白石町

※ 白石町の一部は、白石町のうち旧有明町（新開・牛屋・坂田・新明・田野上・戸ヶ里・深浦・辺田地区）の数値

◎一般職業紹介状況

		元年度	2年度	3年度	4年度	5年度	対前年 増減率 (%、ポイント)
I 全 数	1 月間有効求職者数	13,604	14,560	13,568	12,568	12,666	0.8
	2 新規求職申込件数	3,093	3,051	3,117	3,190	3,041	▲ 4.7
	3 月間有効求人数	15,807	13,852	15,899	16,953	17,384	2.5
	4 新規求人数	5,591	5,009	5,679	6,063	6,070	0.1
	5 紹介件数	3,015	3,075	3,019	2,958	2,812	▲ 4.9
	6 就職件数	1,318	1,195	1,273	1,278	1,297	1.5
	7 充足数	1,128	1,047	1,104	1,114	1,181	6.0
	8 有効求人倍率(3/1) (倍)	1.16	0.95	1.17	1.35	1.37	0.02
	9 新規求人倍率(4/2) (倍)	1.81	1.64	1.82	1.90	2.00	0.10
	10 就職率(6/2×100) (%)	42.6	39.2	40.8	40.1	42.7	2.6
	11 充足率(7/4×100) (%)	20.2	20.9	19.4	18.4	19.5	1.1
II I 中 の 高 う 年 ち 齢 者	12 月間有効求職者数	3,482	3,822	3,422	3,265	3,202	▲ 1.9
	13 新規求職申込件数	789	801	834	804	803	▲ 0.1
	14 紹介件数	701	717	708	686	703	2.5
	15 就職件数	298	234	289	273	302	10.6
	16 就職率(15/13×100) (%)	37.8	29.2	34.7	34.0	37.6	3.6
	17 月間有効求人数	3,833	3,044	3,451	3,434	3,729	8.6
	18 有効求人倍率(17/12) (倍)	1.10	0.80	1.01	1.05	1.16	0.11
III パ ー ト	19 月間有効求職者数	5,534	6,097	5,898	5,220	5,367	2.8
	20 新規求職申込件数	1,160	1,174	1,196	1,304	1,252	▲ 4.0
	21 月間有効求人数	6,809	5,779	6,068	6,981	6,615	▲ 5.2
	22 新規求人数	2,453	2,153	2,240	2,599	2,388	▲ 8.1
	23 就職件数	527	536	566	547	563	2.9
	24 就職率(23/20×100) (%)	45.4	45.7	47.3	41.9	45.0	3.1
IV 雇 用 保 険	25 適用事業所数	1,295	1,296	1,301	1,310	1,311	0.1
	26 被保険者数	17,406	17,500	17,408	17,441	17,468	0.2
	27 資格取得者数	2,629	2,613	2,373	2,422	2,564	5.9
	28 資格喪失者数	2,650	2,469	2,536	2,549	2,533	▲ 0.6
	29 受給資格決定件数	1,188	1,244	1,220	1,244	1,233	▲ 0.9
	30 初回受給者数	663	744	742	707	720	1.8
	31 受給者実人員	236	265	261	276	271	▲ 1.8
	32 給付制限	561	559	614	598	610	2.0
	33 6のうち受給者の就職件数	378	355	364	362	410	13.3

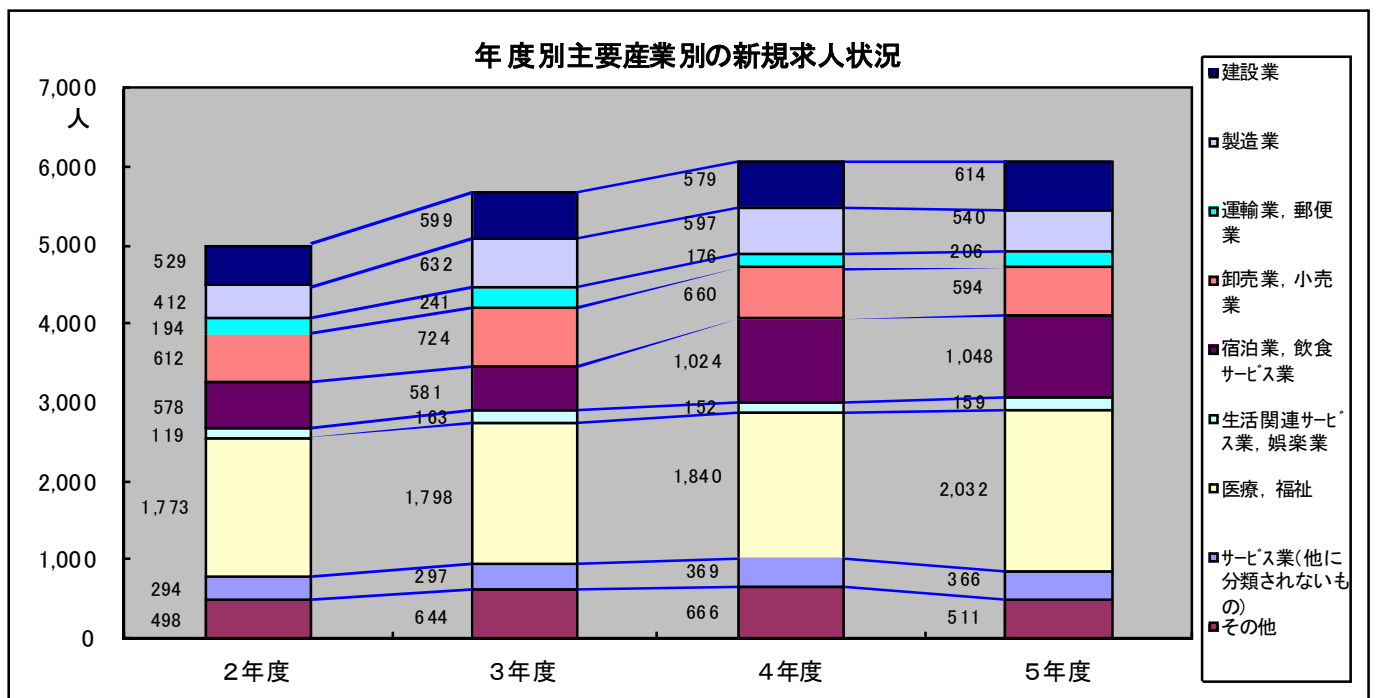
※「I 全数」は、新規学卒者を除く。「II 中高年齢者」は、パートタイムを除く、常用のみ。「IV 雇用保険」の25,26は、年度末の数。29～33は、基本手当受給者を計上。ただし、29については、高年齢給付及び特例給付分を含む。31は、各年度の月平均



◎主要産業別新規求人受理状況

産業	2年度			3年度			4年度			5年度			対前年比較		
	一般	パート	計	一般	パート	計	一般	パート	計	一般	パート	計	一般	パート	計
D 建設業	524	5	529	586	13	599	565	14	579	596	18	614	5.5	28.6	6.0
E 製造業	269	143	412	466	166	632	433	164	597	363	177	540	▲ 16.2	7.9	▲ 9.5
H 運輸業, 郵便業	167	27	194	203	38	241	174	2	176	199	7	206	14.4	250.0	17.0
I 卸売業, 小売業	301	311	612	374	350	724	288	372	660	327	267	594	13.5	▲ 28.2	▲ 10.0
M 宿泊業, 飲食サービス業	222	356	578	247	334	581	419	605	1,024	422	626	1,048	0.7	3.5	2.3
N 生活関連サービス業, 娯楽業	55	64	119	82	81	163	74	78	152	78	81	159	5.4	3.8	4.6
P 医療, 福祉	1,021	752	1,773	1,121	677	1,798	1,109	731	1,840	1,283	749	2,032	15.7	2.5	10.4
R サービス業(他に分類されないもの)	141	153	294	134	163	297	161	208	369	182	184	366	13.0	▲ 11.5	▲ 0.8
全産業計	2,856	2,153	5,009	3,439	2,240	5,679	3,464	2,599	6,063	3,682	2,388	6,070	6.3	▲ 8.1	0.1

※他の主要産業として、A・B農林漁業、D鉱業、F電気ガス熱供給水道業、G情報通信業、J金融保険業、K不動産物品賃貸業、L学術研究、専門・サービス業、L学術研究、専門・サービス業O教育学習支援業、Q複合サービス事業、S・T公務その他



◎新規学卒者職業紹介状況

各年3月末現在

		4年3月卒			5年3月卒			6年3月卒		
		計	男	女	計	男	女	計	男	女
高 校	卒業生数	476	261	215	416	234	182	391	226	165
	就職者数	161	106	55	176	114	62	171	110	61
	県内	113	72	41	120	76	44	105	57	48
	県外	48	34	14	56	38	18	66	53	13
	求人数	388	—	—	376	—	—	492	—	—
中 学	卒業生数	641	352	289	647	333	314	613	319	294
	就職者数	0	0	0	1	1	0	4	3	1
	県内	0	0	0	0	0	0	3	3	0
	県外	0	0	0	1	1	0	1	0	1
	求人数	0	—	—	0	—	—	0	—	—

※就職者数は自己・縁故就職者を含む。求人数は、管内事業所からの求人数。

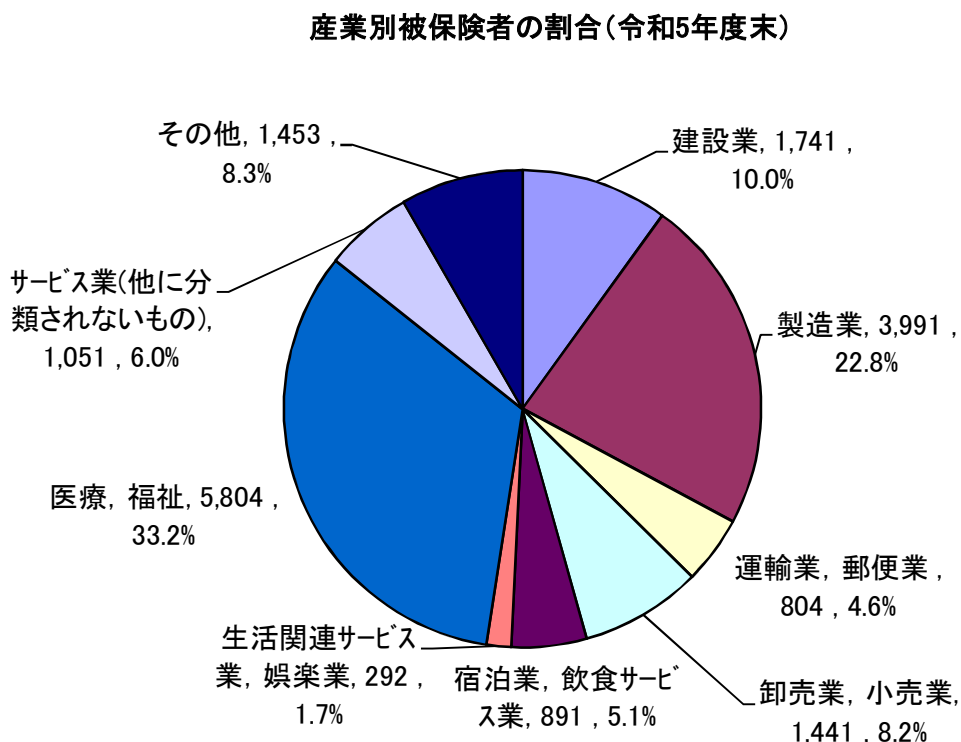
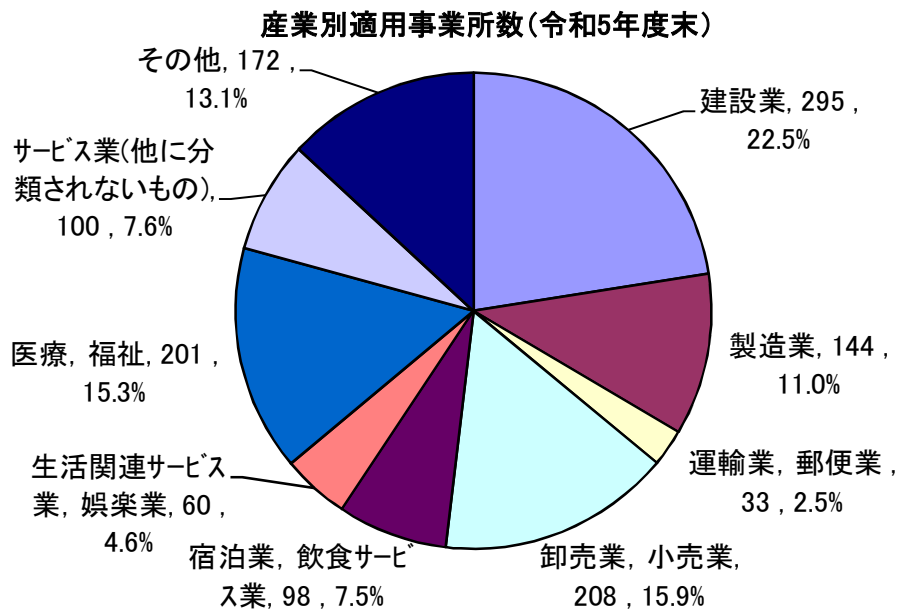
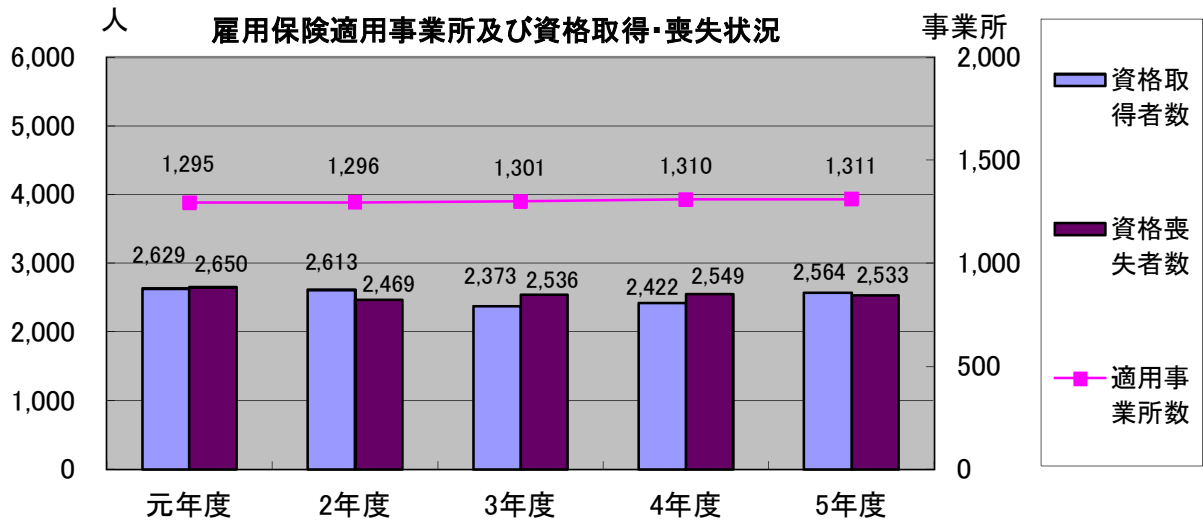
◎障害者の職業紹介状況

		元年度	2年度	3年度	4年度	5年度
新規求職者数		145	144	135	183	164
紹介件数		153	263	179	227	184
就職件数		119	82	72	108	95
年度末現在登録者数		904	963	996	897	969
内 訳	有効求職者	261	281	176	116	164
	就業中の者	540	568	583	545	581
	保留中の者	103	114	237	236	224

◎障害者雇用状況

各年度6月1日現在

	調査対象企業数	雇用達成企業数	達成率	法定雇用率の対象となる労働者数	常用雇用障害者数	法定雇用障害者数に不足する障害者数	雇用率
元年度	45	35	77.8%	6,848.0	186.5	19.5	2.72%
2年度	47	34	72.3%	6,921.5	187.5	21	2.71%
3年度	46	35	76.1%	6,950.0	194.0	17.5	2.79%
4年度	46	32	69.6%	6,886.5	195.5	21.5	2.84%
5年度	45	36	80%	6,657.0	199	11	2.99%



◎雇用保険給付関係主要指標

①失業等給付関係

			元年度	2年度	3年度	4年度	5年度
一般	基本手当	資格決定	912	907	928	910	902
特例	一時金	受給者	46	48	33	33	24
高年齢求職者給付金		受給者	228	279	264	289	306
就職 促進 給付	再就職手当	受給者	323	305	272	312	310
	就業促進定着手当	受給者	93	83	70	75	66
	常用就職支度手当	受給者	3	3	3	6	3
就業手当		受給者実人員	1	2	2	1	1

※就業手当の受給者実人員は月平均値。

②高年齢雇用継続給付

		元年度	2年度	3年度	4年度	5年度
基本給付金	受給者	850	792	698	653	650
再就職給付金	受給者	0	0	0	0	0

③育児休業給付

		元年度	2年度	3年度	4年度	5年度
受給者		1,060	1,221	1,145	1,163	1,154

※令和4年10月から出生時育児休業給付金を含む。

④介護休業給付

		元年度	2年度	3年度	4年度	5年度
受給者		13	7	8	12	13

⑤教育訓練給付

		元年度	2年度	3年度	4年度	5年度
一般教育訓練	受給者	31	13	16	23	18
専門実践教育訓練	受給者	97	127	127	114	120

⑥雇用安定事業助成金(件数)

		元年度	2年度	3年度	4年度	5年度
雇用調整助成金・緊急雇用安定助成金		0	1,183	1,156	767	36
特定求職者雇用開発助成金		200	165	162	181	224
地域雇用開発助成金		3	1	4	4	2

※緊急雇用安定助成金は令和2年4月新設。

【管内状況】



鹿島公共職業安定所位置図

