

令和5年度版

業務年報

とす

ハローワーク鳥栖



鳥栖市章とイメージキャラクター（とっちゃん）

鳥栖公共職業安定所

佐賀県鳥栖市東町1丁目1073

管内概況

鳥栖公共職業安定所の管轄区域は、鳥栖市、神埼郡（吉野ヶ里町）、三養基郡（基山町、上峰町、みやき町）の1市4町で、佐賀県の東部県境に位置している。東・南・北部を福岡県に接し、隣接する久留米市などと密接な関連を持つ労働市場圏を形成している。

管轄区域のなかでも、鳥栖市は、古くから交通の要衝として発展しており、JR鹿児島本線と長崎本線、九州自動車道と長崎自動車道、国道3号線並びに国道34号線等の広域交通体系のクロスポイントとなっている。また、JR鳥栖駅及び九州新幹線のJR新鳥栖駅は九州全県へのアクセスについては随一の利便性を持っている。

管轄区域は、その恵まれた立地特性と豊かな自然環境を背景に、製造業、卸売業、運輸業など多数の企業・工場が進出し、九州でも有数の産業地帯を形成するとともに、交通の便の良さを生かした物流の拠点として、今後も発展が期待されている。

面積、世帯数と人口

市町	面積 (K m ²)	世帯数	人 口
			計
鳥栖市	71.72	31,415	74,367
神埼郡吉野ヶ里町	43.99	6,387	16,320
三養基郡	86.87	20,735	52,361
基山町	22.15	7,172	17,367
上峰町	12.80	3,835	9,472
みやき町	51.92	9,728	25,522
合 計	202.58	58,537	143,048

(注) 人口と世帯数は令和6年4月1日現在（資料：県統計分析課）



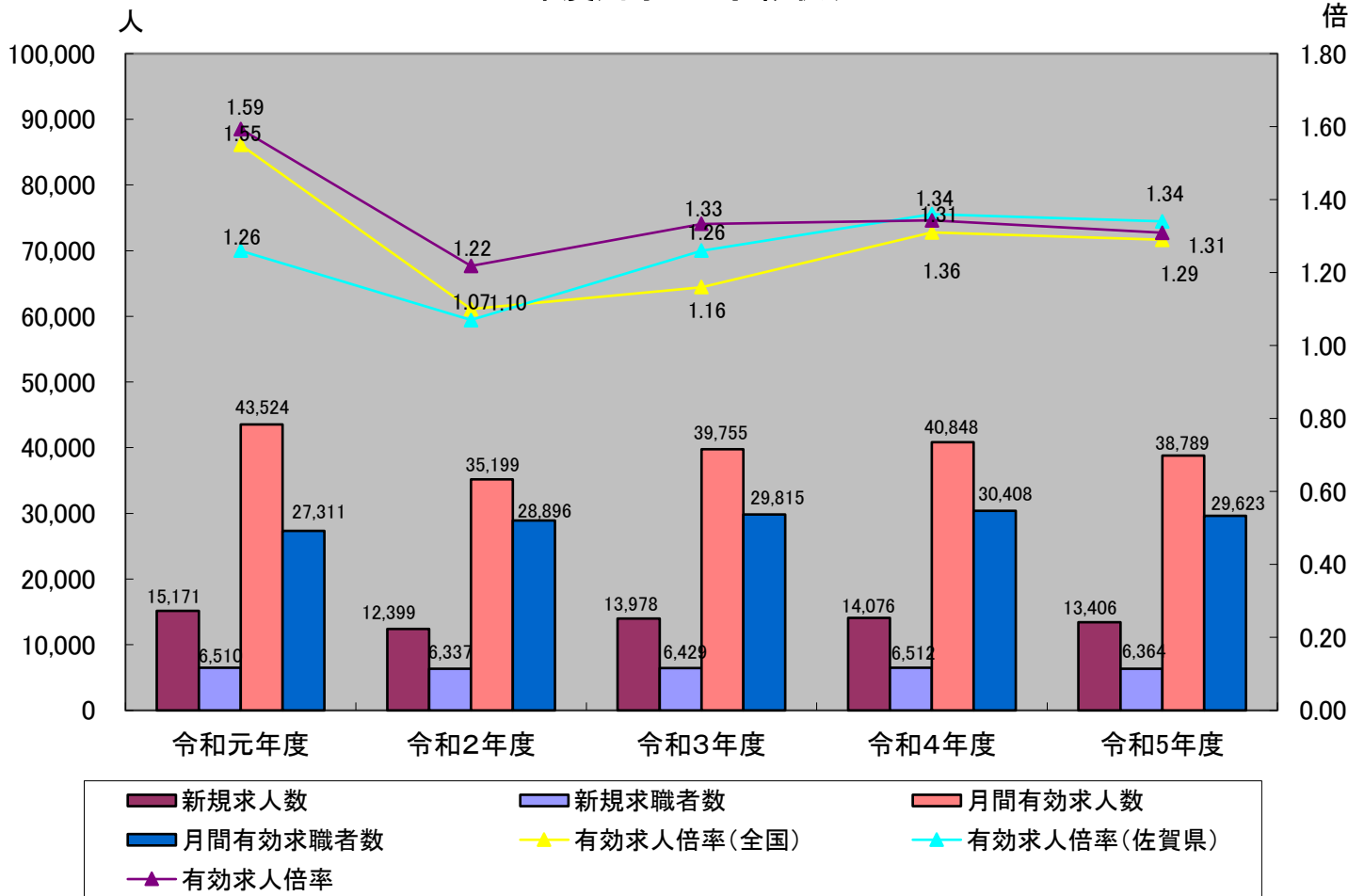
◎一般職業紹介状況

		令和 元年度	令和 2年度	令和 3年度	令和 4年度	令和 5年度	対前年 増減率 (%、ポイント)
I 全 数	1 月間有効求職者数	27,311	28,896	29,815	30,408	29,623	▲ 2.6
	2 新規求職申込件数	6,510	6,337	6,429	6,498	6,364	▲ 2.1
	3 月間有効求人数	43,524	35,199	39,755	40,848	38,789	▲ 5.0
	4 新規求人数	15,171	12,399	13,978	14,076	13,406	▲ 4.8
	5 紹介件数	7,774	7,427	7,189	6,359	5,995	▲ 5.7
	6 就職件数	2,548	2,273	2,363	2,206	2,275	3.1
	7 充足数	2,473	2,144	2,270	2,031	2,014	▲ 0.8
	8 有効求人倍率(3/1) (倍)	1.59	1.22	1.33	1.34	1.31	▲ 0.03
	9 新規求人倍率(4/2) (倍)	2.33	1.96	2.17	2.17	2.11	▲ 0.06
	10 就職率(6/2×100) (%)	39.1	35.9	36.8	33.9	35.7	1.8
	11 充足率(7/4×100) (%)	16.3	17.3	16.2	14.4	15.0	0.6
II I 中 の 高 年 齢 者	12 月間有効求職者数	6,754	7,326	7,478	7,575	7,721	1.9
	13 新規求職申込件数	1,665	1,608	1,626	1,658	1,731	4.4
	14 紹介件数	2,054	1,852	1,962	1,738	1,675	▲ 3.6
	15 就職件数	531	434	515	521	510	▲ 2.1
	16 就職率(15/13×100) (%)	31.9	27.0	31.7	31.4	29.5	▲ 1.9
	17 月間有効求人数	9,442	6,998	7,314	7,534	6,996	▲ 7.1
18 有効求人倍率(17/12) (倍)	1.40	0.96	0.98	0.99	0.91	▲ 0.08	
III パ ー ト ト	19 月間有効求職者数	10,917	11,829	12,568	12,315	12,086	▲ 1.9
	20 新規求職申込件数	2,376	2,483	2,528	2,527	2,460	▲ 2.7
	21 月間有効求人数	17,580	14,260	16,287	16,749	16,313	▲ 2.6
	22 新規求人数	6,086	5,078	5,712	5,876	5,721	▲ 2.6
	23 就職件数	1,042	1,062	1,046	972	1,014	4.3
	24 就職率(23/20×100) (%)	43.9	42.8	41.4	38.5	41.2	2.7
IV 雇 用 保 険	25 適用事業所数	2,022	2,052	2,076	2,093	2,106	0.6
	26 被保険者数	42,606	42,608	42,199	42,480	42,626	0.3
	27 資格取得者数	7,411	6,620	6,733	7,145	7,059	▲ 1.2
	28 資格喪失者数	7,060	6,669	7,014	6,679	6,872	2.9
	29 受給資格決定件数	2,411	2,510	2,457	2,560	2,413	▲ 5.7
	30 初回受給者数	1,457	1,589	1,596	1,570	1,496	▲ 4.7
	31 受給者実人員	548	562	562	549	526	▲ 4.2
	32 給付制限	1,159	1,132	1,188	1,240	1,151	▲ 7.2
	33 6のうち受給者の就職件数	715	644	684	667	677	1.5

※「I全数」は、新規学卒者を除く。「II中高年齢者」は、パートタイムを除く、常用のみ。「IV雇用保険」の25,26は、年度末の数。29～33は、基本手当受給者を計上。ただし、29については、高年齢給付及び特例給付分を含む。31は、各年度の月平均。

※令和3年9月以降の数値には、ハローワークインターネットサービスの機能拡充に伴い、ハローワークに来所せず、オンライン上で求職登録した求職者や、求職者がハローワークインターネットサービスの求人者に直接応募した就職件数等が含まれる。

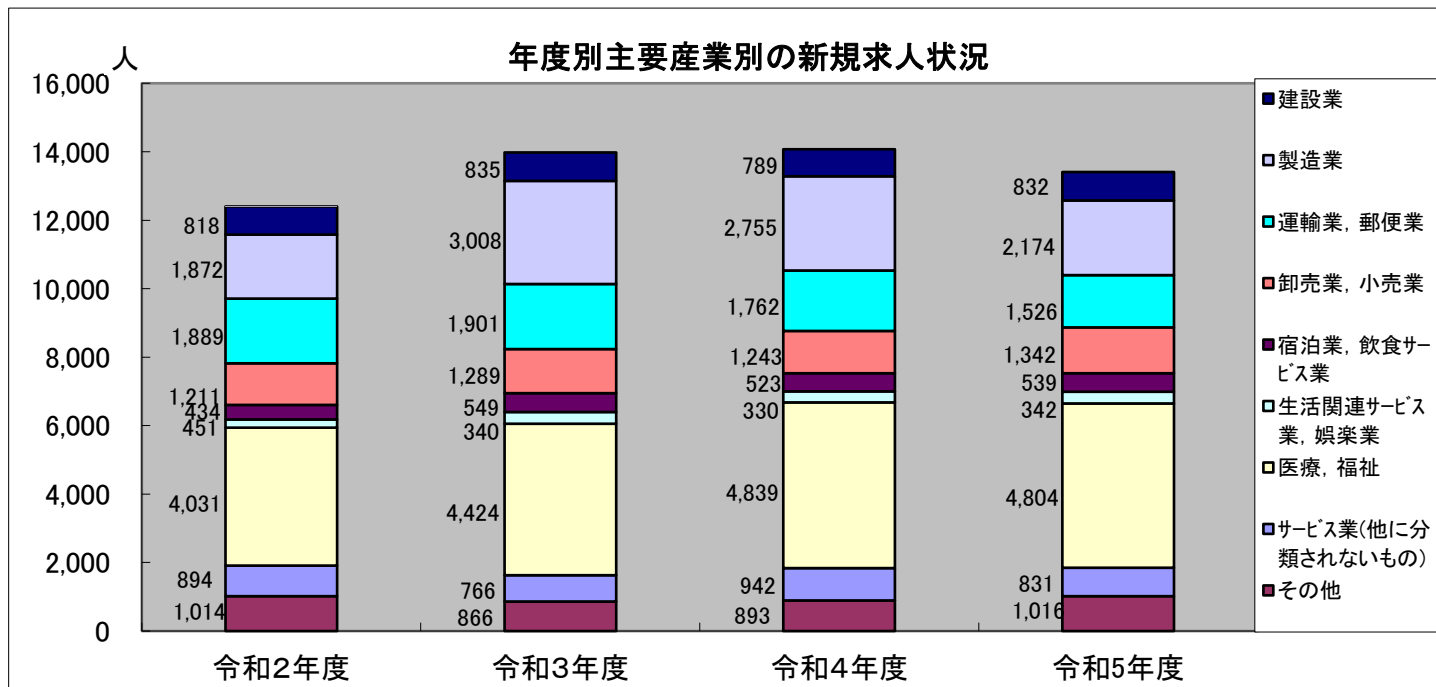
年度別求人・求職状況



◎主要産業別新規求人受理状況

産業	令和2年度			令和3年度			令和4年度			令和5年度			対前年比較		
	一般	パート	計	一般	パート	計	一般	パート	計	一般	パート	計	一般	パート	計
D 建設業	769	49	818	782	53	835	722	67	789	769	63	832	6.5	▲ 6.0	5.4
E 製造業	1,133	739	1,872	1,770	1,238	3,008	1,616	1,139	2,755	1,352	822	2,174	▲ 16.3	▲ 27.8	▲ 21.1
H 運輸業, 郵便業	1,493	396	1,889	1,413	488	1,901	1,251	511	1,762	1,096	430	1,526	▲ 12.4	▲ 15.9	▲ 13.4
I 卸売業, 小売業	532	679	1,211	616	673	1,289	573	670	1,243	572	770	1,342	▲ 0.2	14.9	8.0
M 宿泊業, 飲食サービス業	131	303	434	176	373	549	181	342	523	152	387	539	▲ 16.0	13.2	3.1
N 生活関連サービス業, 娯楽業	127	109	236	163	177	340	141	189	330	130	212	342	▲ 7.8	12.2	3.6
P 医療, 福祉	2,123	1,908	4,031	2,393	2,031	4,424	2,615	2,224	4,839	2,526	2,278	4,804	▲ 3.4	2.4	▲ 0.7
R サービス業(他に分類されないもの)	656	238	894	588	178	766	669	273	942	587	244	831	▲ 12.3	▲ 10.6	▲ 11.8
全産業計	7,321	5,078	12,399	8,266	5,712	13,978	8,200	5,876	14,076	7,685	5,721	13,406	▲ 6.3	▲ 2.6	▲ 4.8

※他の主要産業として、A・B農林漁業、D鉱業、F電気ガス熱供給水道業、G情報通信業、J金融保険業、K不動産物品賃貸業、L学術研究・専門・サービス業
O教育学習支援業、Q複合サービス事業、S・T公務その他



◎新規学卒者職業紹介状況

各年3月末現在

		令和4年3月卒			令和5年3月卒			令和6年3月卒		
		計	男	女	計	男	女	計	男	女
高 校	卒業生数	943	554	389	917	517	400	898	512	386
	就職者数	296	211	85	266	187	79	266	181	85
	県内	172	105	67	155	90	65	163	96	67
	県外	124	107	17	111	97	14	103	85	18
	求人数	623	—	—	772	—	—	701	—	—
中 学	卒業生数	1,453	736	717	1,554	822	732	1,554	798	756
	就職者数	2	1	1	1	1	0	4	4	0
	県内	2	1	1	1	1	0	3	3	0
	県外	0	0	0	0	0	0	1	1	0
	求人数	0	—	—	0	—	—	0	—	—

※就職者数は自己・縁故就職者を含む。求人数は、管内事業所からの求人数。

◎障害者の職業紹介状況

		令和元年度	令和2年度	令和3年度	令和4年度	令和5年度
新規求職者数		360	365	472	416	393
紹介件数		542	415	449	431	436
就職件数		205	192	189	200	212
年度末現在登録者数		1,614	1,751	1,692	1,588	1,666
内 訳	有効求職者	346	421	462	454	404
	就業中の者	1,059	1,122	939	994	1,145
	保留中の者	209	208	212	140	117

◎障害者雇用状況

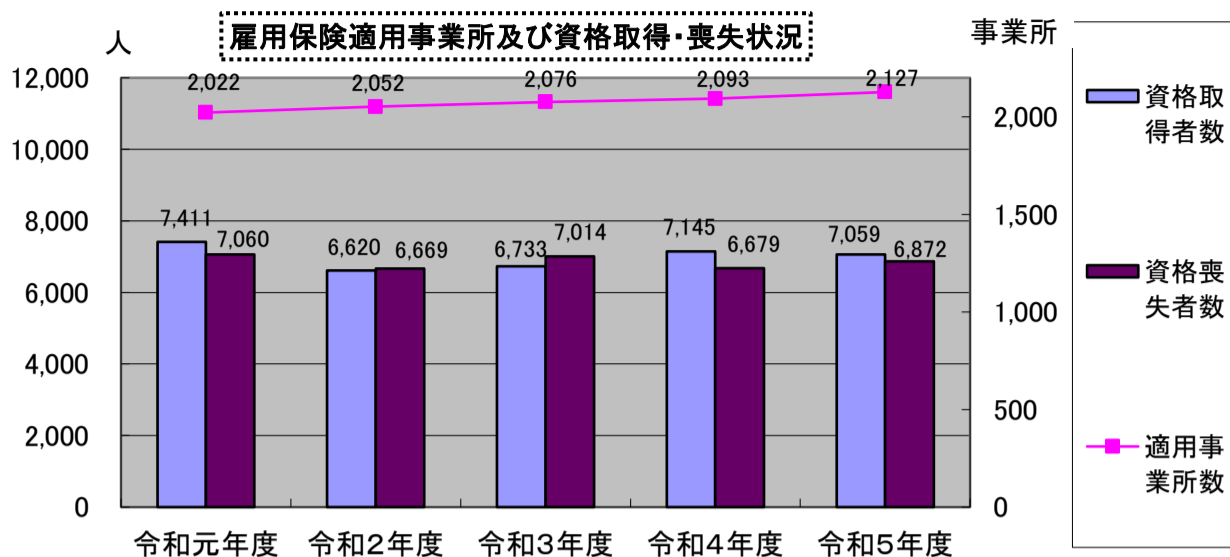
各年度6月1日現在

	調査対象企業数	雇用達成企業数	達成率	法定雇用率の対象となる労働者数	常用雇用障害者数	法定雇用障害者数に不足する障害者数	雇用率
令和元年度	86	60	69.8%	18,730.0	511.5	41.0	2.73%
令和2年度	94	59	62.8%	18,937.5	510.5	44.5	2.70%
令和3年度	96	55	57.3%	18,080.0	512.5	55.5	2.83%
令和4年度	98	61	62.2%	18,213.5	501.5	54.5	2.75%
令和5年度	102	61	59.8%	18,247.0	490.5	61.5	2.69%

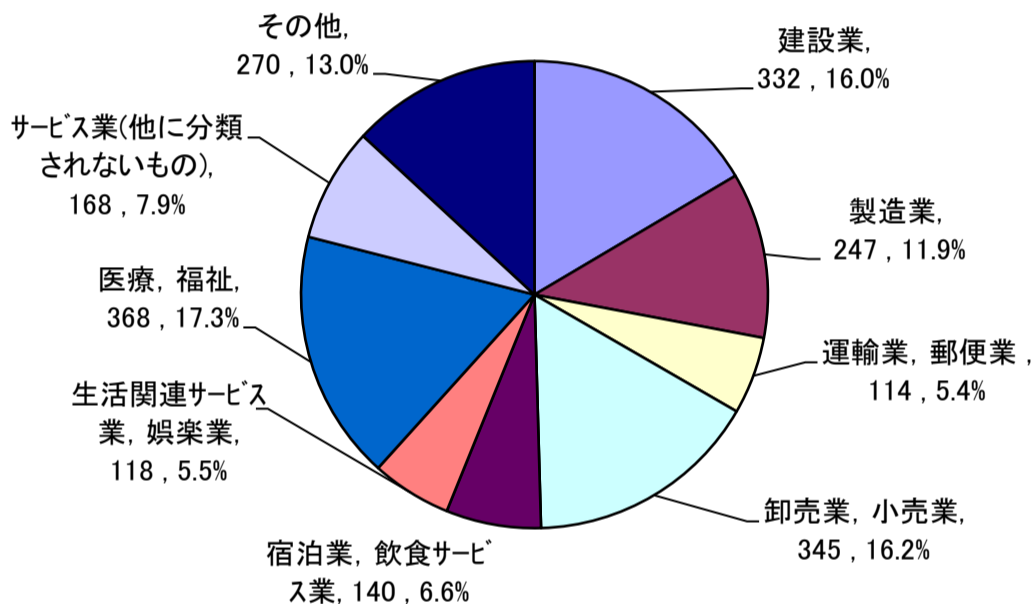
◎生活保護受給者等就労自立支援状況

	令和元年度	令和2年度	令和3年度	令和4年度	令和5年度
支援対象者数	124	132	80	92	81
就職件数	80	78	61	59	67

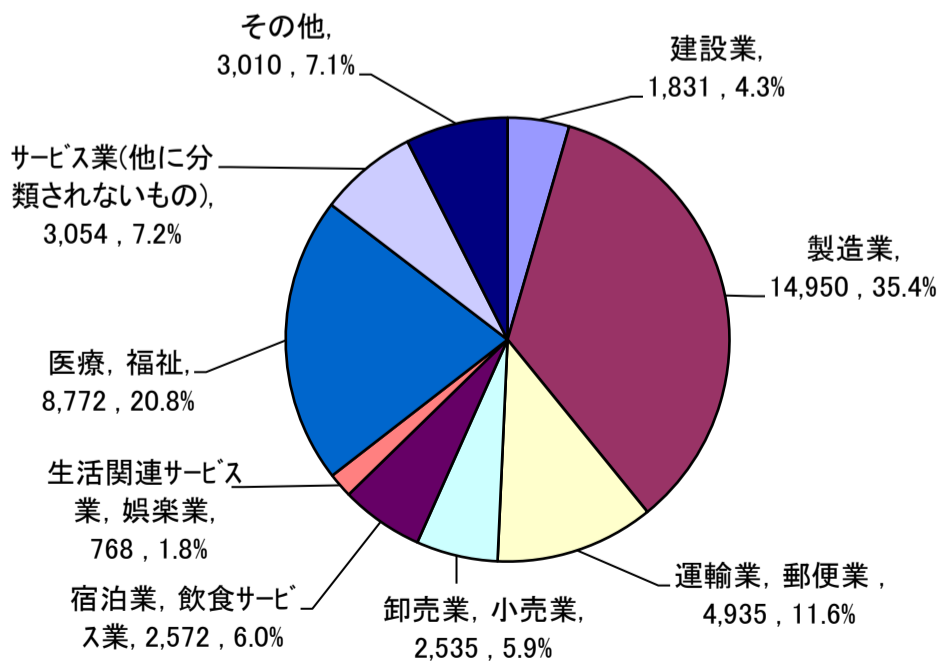
◎雇用保険適用関係主要指標



産業別適用事業所数(令和5年度末)



産業別被保険者の割合(令和5年度末)



◎雇用保険給付関係主要指標

①失業等給付関係

			令和元年度	令和2年度	令和3年度	令和4年度	令和5年度
一般	基本手当	資格決定	1,952	1,956	1,895	1,930	1,830
特例	一時金	受給者	1	5	5	5	7
高年齢求職者給付金		受給者	458	539	553	622	573
就職促進給付	再就職手当	受給者	737	643	601	605	608
	就業促進定着手当	受給者	222	222	169	189	177
	常用就職支度手当	受給者	1	6	7	9	13
就業手当		受給者実人員	1	1	0	0	2

※就業手当の受給者実人員は月平均値

②高年齢雇用継続給付

		令和元年度	令和2年度	令和3年度	令和4年度	令和5年度
基本給付金	受給者	2,591	2,467	2,468	2,715	3,040
再就職給付金	受給者	0	0	0	0	0

③育児休業給付

		令和元年度	令和2年度	令和3年度	令和4年度	令和5年度
受給者		2,018	2,342	2,361	2,458	2,418

※令和4年10月から出生時育児休業給付金を含む。

④介護休業給付

		令和元年度	令和2年度	令和3年度	令和4年度	令和5年度
受給者		19	15	31	26	28

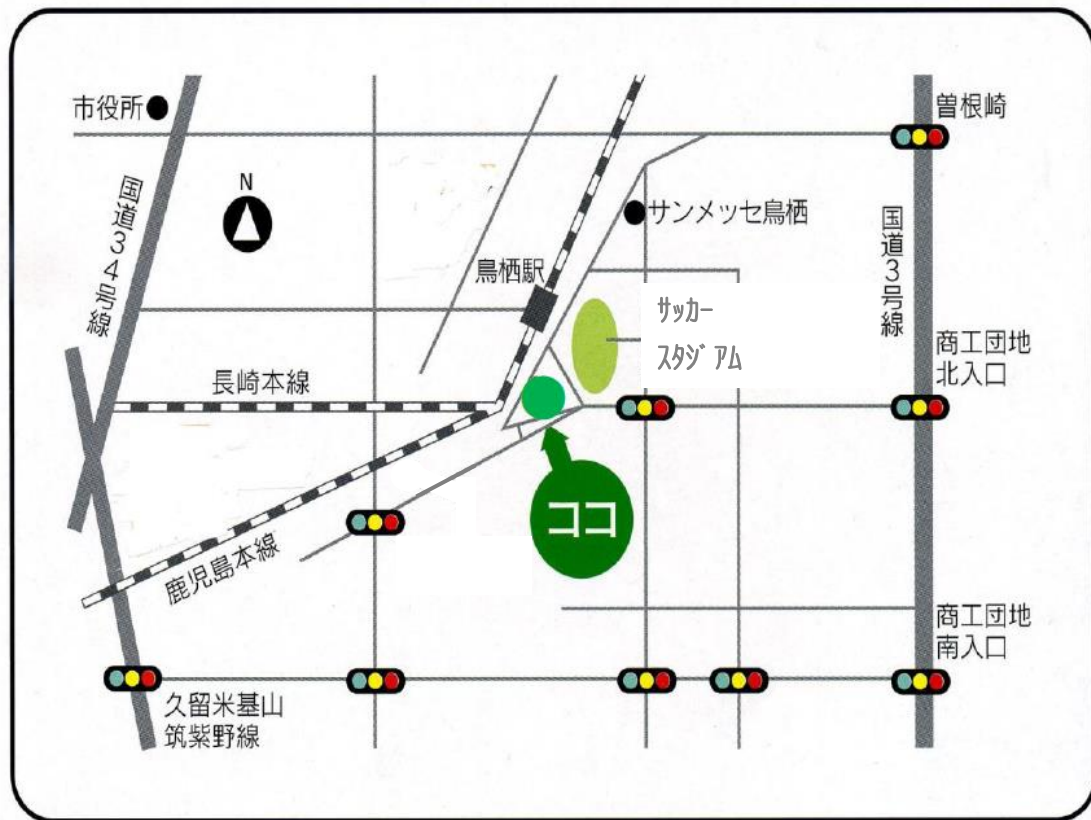
⑤教育訓練給付

		令和元年度	令和2年度	令和3年度	令和4年度	令和5年度
一般教育訓練	受給者	78	85	80	78	69
専門実践教育訓練	受給者	150	185	228	180	150

⑥雇用安定事業助成金(件数)

		令和元年度	令和2年度	令和3年度	令和4年度	令和5年度
雇用調整助成金・緊急雇用安定助成金		7	1,735	1,523	1,187	123
特定求職者雇用開発助成金		266	248	306	323	374
地域雇用開発助成金		0	0	0	0	1

※緊急雇用安定助成金は令和2年4月新設



鳥栖公共職業安定所

〒841-0035 佐賀県鳥栖市東町1-1073

Tel 0942-82-3108(代)