

令和5年度版

業務年報

いまい

ハローワーク伊万里



伊万里トントントン／伊万里市(写真提供:伊万里市シティプロモーション推進課)

伊万里公共職業安定所

佐賀県伊万里市立花町1542-25

管内概況

当所は、県の北西部に位置し、伊万里市、西松浦郡有田町を管轄している。

総面積は 321.06km²(伊万里市 255.26km²、有田町 65.8km²)で県全体の約 13.2%、総人口は 70,614 人(伊万里市 51,939 人、有田町 18,675 人)(令和 6 年 4 月 1 日現在)で県全体の約 9%である。

当地域は、古くは「古伊万里」「有田焼」の積出港として栄え、また、近年では大規模な臨海工業団地が造成され、造船、IC関連産業等の集積により近代的な工業港として発展している。

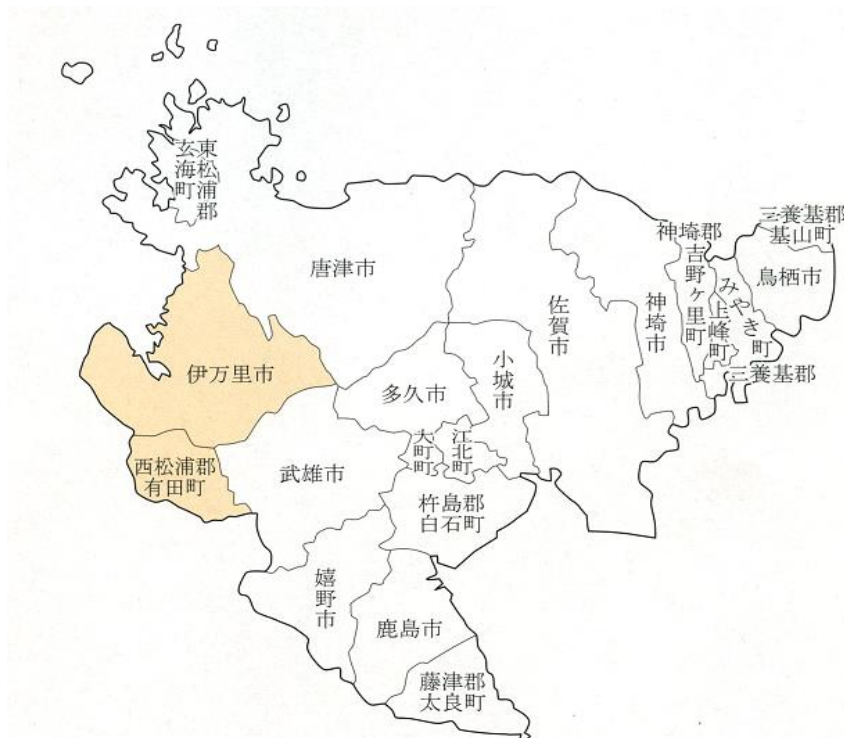
また、豊かな自然に恵まれ、特産品である「伊万里牛」「伊万里梨」等の生産・出荷高も伸びている。

地域の伝統産業として繁栄してきた伊万里焼・有田焼について、九州北西部の地「肥前」が地域の歴史的魅力や文化・伝統を語るストーリーを「日本遺産」の「日本磁器のふるさと 肥前」として平成 28 年 4 月 25 日に認定されるなど、有形・無形の様々な文化財群を総合的に活用する取組が支援されている。

焼き物と農畜産物の両方の魅力を堪能できる伝統と歴史、豊かな観光資源を活かしたまちづくりが期待される。

今後の地域振興の鍵を握るのは、伊万里湾を軸にした開発である。現在、伊万里港と海外を結ぶコンテナ航路は韓国釜山、中国大連など 4 航路・週 8 便あり、また、国際物流ターミナル拡張部が供用開始されており、伊万里港を利用する産業の国際競争力強化及びコンテナ船取扱量の増加等が期待される。

さらに、伊万里港の貨物量の増大等に伴い、福岡都市圏、九州一円との広域的な交流を促進するためには、交通アクセスの早期整備が重要課題であるが、西九州自動車道の伊万里東府招 IC までの開通及び前原以西の無料化に伴う通過車両の増加がみられるように、今後更なる西九州自動車道の全線開通が待ち望まれる。



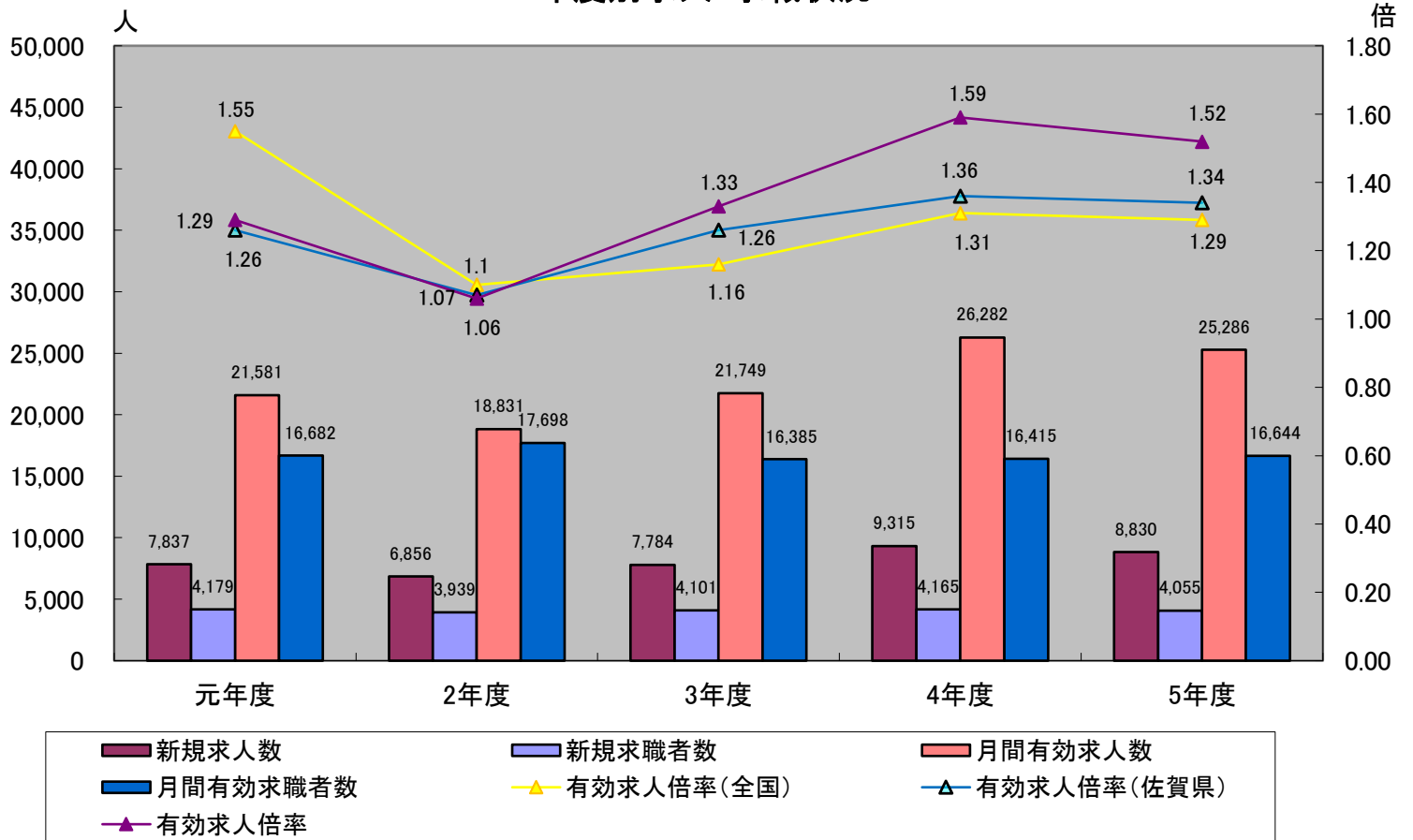
◎一般職業紹介状況

		元年度	2年度	3年度	4年度	5年度	対前年 増減率 (%、ポイント)
I 全 数	1 月間有効求職者数	16,682	17,698	16,385	16,521	16,644	0.7
	2 新規求職申込件数	4,179	3,939	4,101	4,165	4,055	▲ 2.6
	3 月間有効求人数	21,581	18,831	21,749	26,282	25,286	▲ 3.8
	4 新規求人数	7,837	6,856	7,784	9,315	8,830	▲ 5.2
	5 紹介件数	4,547	3,972	4,039	3,882	3,639	▲ 6.3
	6 就職件数	1,954	1,669	1,683	1,738	1,692	▲ 2.6
	7 充足数	1,795	1,563	1,680	1,847	1,654	▲ 10.4
	8 有効求人倍率(3/1) (倍)	1.29	1.06	1.33	1.59	1.52	▲ 0.07
	9 新規求人倍率(4/2) (倍)	1.88	1.74	1.90	2.24	2.18	▲ 0.06
	10 就職率(6/2×100) (%)	46.8	42.4	41.0	41.7	41.7	0.0
	11 充足率(7/4×100) (%)	22.9	22.8	21.6	19.8	18.7	▲ 1.1
II I 中 の 高 う 年 ち 齢 者	12 月間有効求職者数	4,571	4,868	4,099	3,997	4,341	8.6
	13 新規求職申込件数	1,057	1,009	987	998	1,074	7.6
	14 紹介件数	1,117	907	903	820	844	2.9
	15 就職件数	438	330	351	333	373	12.0
	16 就職率(15/13×100) (%)	41.4	32.7	35.6	33.4	34.7	1.3
	17 月間有効求人数	5,133	4,556	4,864	5,386	5,832	8.3
	18 有効求人倍率(17/12) (倍)	1.12	0.94	1.19	1.35	1.34	▲ 0.01
	III パ ー ト	19 月間有効求職者数	6,514	7,608	6,689	6,600	6,533
20 新規求職申込件数		1,536	1,571	1,526	1,576	1,498	▲ 4.9
21 月間有効求人数		8,015	6,293	7,015	8,785	7,106	▲ 19.1
22 新規求人数		3,041	2,396	2,607	3,229	2,565	▲ 20.6
23 就職件数		758	772	721	797	694	▲ 12.9
24 就職率(23/20×100) (%)		49.3	49.1	47.2	50.6	46.3	▲ 4.3
IV 雇 用 保 険	25 適用事業所数	1,566	1,539	1,537	1,534	1,540	0.4
	26 被保険者数	22,790	22,630	22,640	22,814	23,085	1.2
	27 資格取得者数	3,259	3,057	2,808	3,236	3,297	1.9
	28 資格喪失者数	3,183	3,070	2,828	2,933	2,983	1.7
	29 受給資格決定件数	1,276	1,052	965	981	1,123	14.5
	30 初回受給者数	763	807	806	824	896	8.7
	31 受給者実人員	266	311	320	308	320	3.9
	32 給付制限	664	594	614	682	739	8.4
	33 6のうち受給者の就職件数	478	454	419	409	472	15.4

※「I全数」は、新規学卒者を除く。「II中高年齢者」は、パートタイムを除く、常用のみ。「IV雇用保険」の25,26は、年度末の数。29～33は、基本手当受給者を計上。ただし、29については、高齢者給付及び特例給付分を含む。31は、各年度の月平均。

ハローワークインターネットサービスの機能拡充に伴い、令和3年9月以降の数値には、ハローワークに来所せず、オンライン上で「求職者マイページ」を開設した求職者やハローワークインターネットサービスで探した求人に直接応募する「オンライン自主応募」による就職件数等が含まれている。

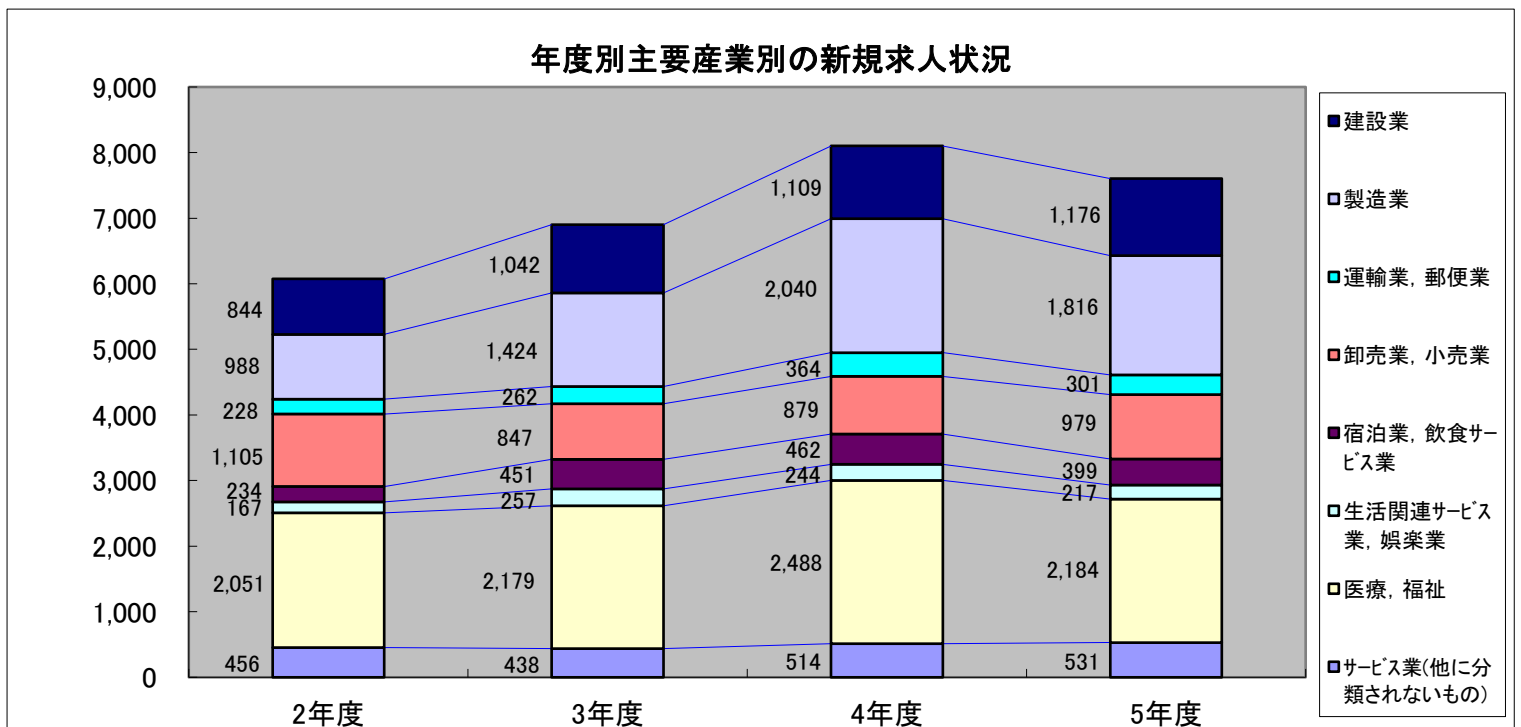
年度別求人・求職状況



◎主要産業別新規求人受取状況

産業	2年度			3年度			4年度			5年度			対前年比較		
	一般	パート	計	一般	パート	計	一般	パート	計	一般	パート	計	一般	パート	計
D 建設業	830	14	844	1,011	31	1,042	1,065	44	1,109	1,148	28	1,176	7.8	▲ 36.4	6.0
E 製造業	809	179	988	1,164	260	1,424	1,647	393	2,040	1,498	318	1,816	▲ 9.0	▲ 19.1	▲ 11.0
H 運輸業、郵便業	182	46	228	207	55	262	283	81	364	264	37	301	▲ 6.7	▲ 54.3	▲ 17.3
I 卸売業、小売業	499	606	1,105	512	335	847	530	349	879	564	415	979	6.4	18.9	11.4
M 宿泊業、飲食サービス業	47	187	234	71	380	451	74	388	462	77	322	399	4.1	▲ 17.0	▲ 13.6
N 生活関連サービス業、娯楽業	71	96	167	116	141	257	78	166	244	83	134	217	6.4	▲ 19.3	▲ 11.1
P 医療、福祉	1,223	828	2,051	1,304	875	2,179	1,501	987	2,488	1,412	772	2,184	▲ 5.9	▲ 21.8	▲ 12.2
R サービス業(他に分類されないもの)	395	61	456	369	69	438	447	67	514	447	84	531	0.0	25.4	3.3
全産業計	4,460	2,396	6,856	5,177	2,607	7,784	6,086	3,229	9,315	6,265	2,565	8,830	2.9	▲ 20.6	▲ 5.2

※他の主要産業として、A・B農林漁業、D鉱業、F電気ガス熱供給水道業、G情報通信業、J金融保険業、K不動産物品賃貸業、L学術研究、専門・サービス業、O教育学習支援業、Q複合サービス事業、S・T公務その他



◎新規学卒者職業紹介状況

各年3月末現在

		4年3月卒			5年3月卒			6年3月卒		
		計	男	女	計	男	女	計	男	女
高 校	卒業生数	703	430	273	717	420	297	647	385	262
	就職者数	326	227	99	327	229	98	281	212	69
		県内	177	115	62	197	125	72	175	125
	県外	149	112	37	130	104	26	106	87	19
	求人数	463			551			600		
中 学	卒業生数	645	323	322	704	347	357	658	323	335
	就職者数	1	1	0	1	1	0	1	1	0
		県内	1	1	0	1	1	0	1	1
	県外	0	0	0	0	0	0	0	0	0
	求人数	0			0			0		

※就職者数は自己・縁故就職者を含む。求人数は、管内事業所からの求人数。

◎障害者の職業紹介状況

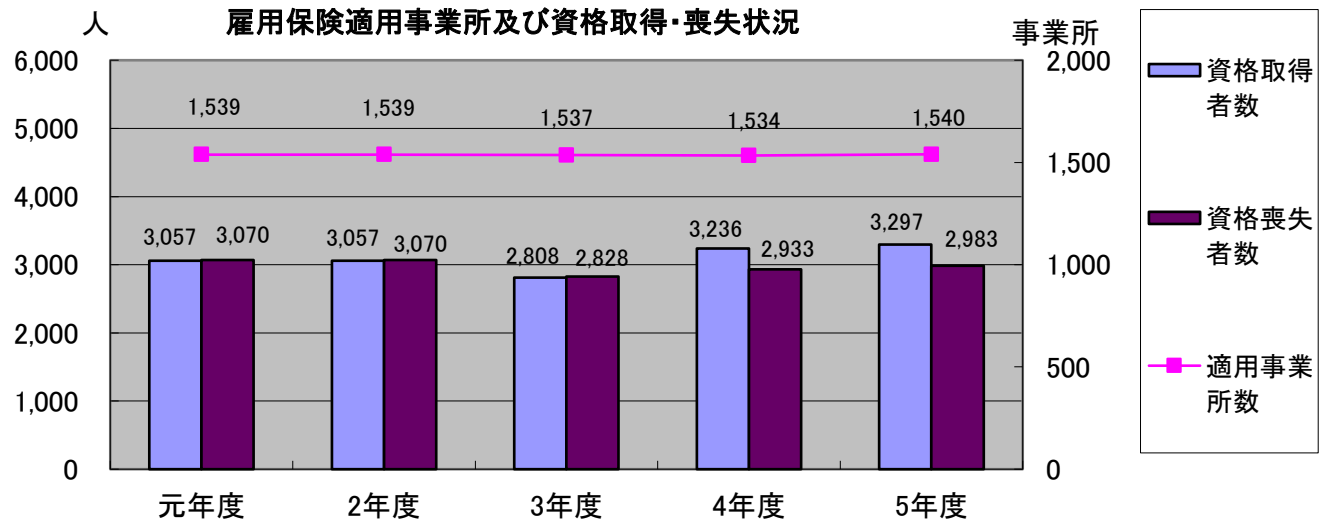
		元年度	2年度	3年度	4年度	5年度
新規求職者数		158	172	170	195	214
紹介件数		182	219	234	254	299
就職件数		97	98	95	98	107
年度末 現在登録者数		942	950	974	1,030	1,080
内 訳	有効求職者	306	253	167	182	223
	就業中の者	519	529	570	583	604
	保留中の者	117	168	237	265	253

◎障害者雇用状況

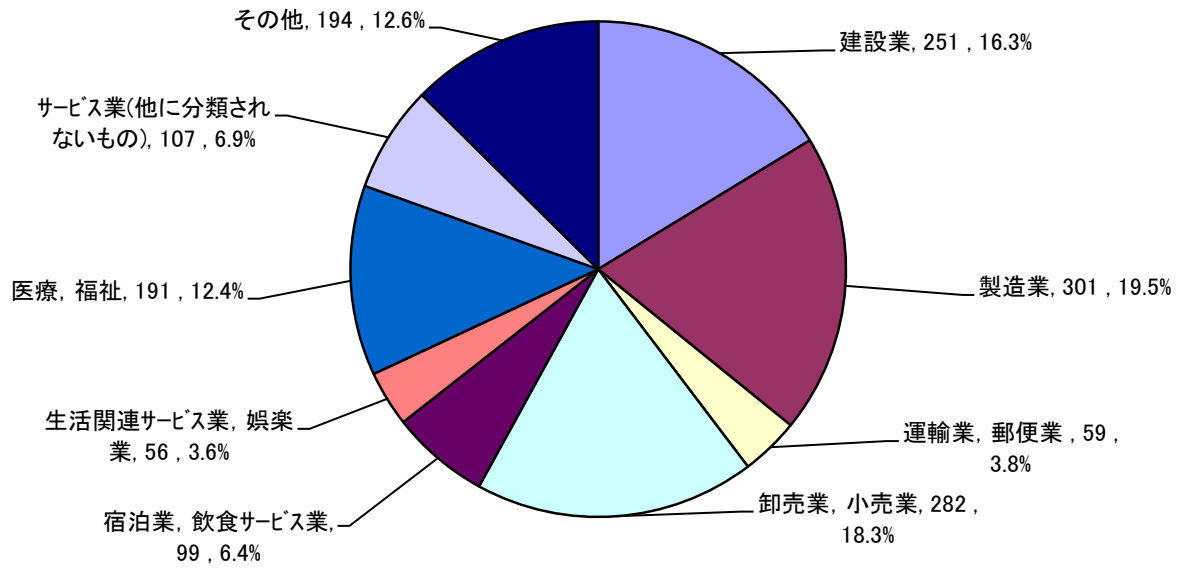
各年度6月1日現在

	調査対象 企業数	雇用達成 企業数	達成率	法定雇用率 の対象となる 労働者数	常用雇用 障害者数	法定雇用障 害者数に不 足する障害 者数	雇用率
元年度	73	56	76.7%	8,669.5	203	23	2.34%
2年度	72	54	75.0%	8,701.0	208	23.0	2.39%
3年度	76	56	73.7%	8,684.0	206	26.0	2.37%
4年度	78	62	79.5%	8,754.0	219	22.5	2.50%
5年度	77	62	80.5%	8,770.5	222.5	22.5	2.54%

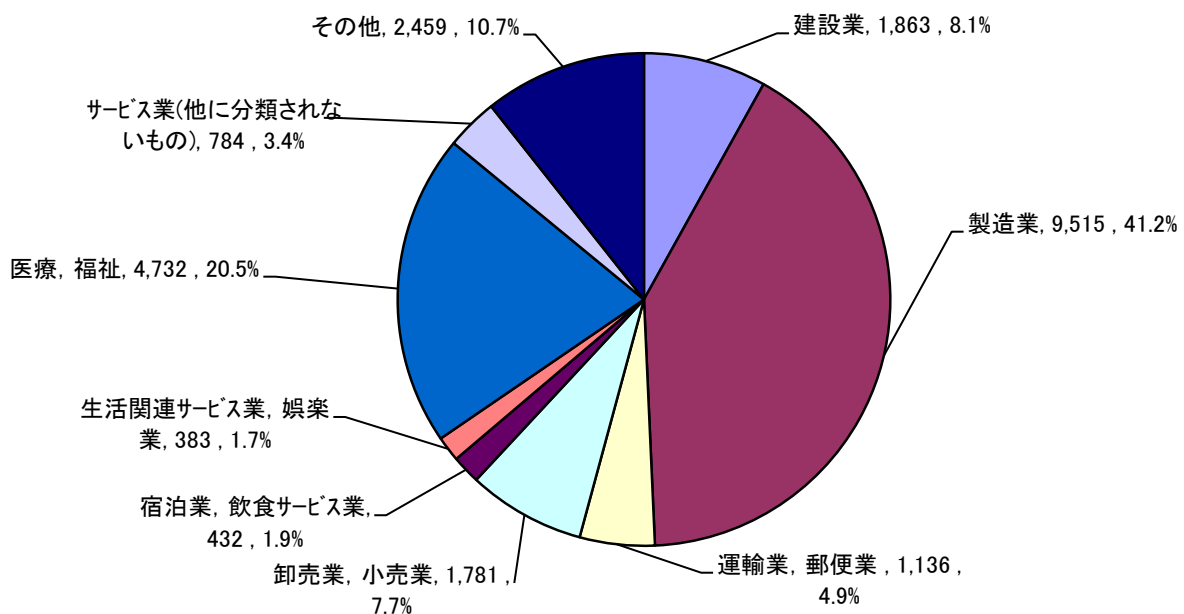
◎雇用保険適用関係主要指標



産業別適用事業所数(令和5年度末)



産業別被保険者の割合(令和5年度末)



◎雇用保険給付関係主要指標

①失業等給付関係

			元年度	2年度	3年度	4年度	5年度
一般	基本手当	資格決定	1,055	1,052	965	981	1,123
特例	一時金	受給者	4	2	4	2	3
高年齢求職者給付金		受給者	217	296	309	352	388
就職 促進 給付	再就職手当	受給者	441	426	340	365	43
	就業促進定着手当	受給者	142	114	101	87	111
	常用就職支度手当	受給者	3	2	2	6	3
就業手当		受給者実人員	1	1	1	0	1

※就業手当の受給者実人員は月平均値。

②高年齢雇用継続給付

			元年度	2年度	3年度	4年度	5年度
基本給付金		受給者	1,417	1,361	1,189	972	926
再就職給付金		受給者	0	0	0	0	0

③育児休業給付

			元年度	2年度	3年度	4年度	5年度
受給者			1,131	992	1,035	1,158	1,188

※令和4年10月から出生時育児休業給付金を含む。

④介護休業給付

			元年度	2年度	3年度	4年度	5年度
受給者			11	11	12	13	19

⑤教育訓練給付

			元年度	2年度	3年度	4年度	5年度
一般教育訓練	受給者		42	28	37	38	36
専門実践教育訓練	受給者		177	155	99	133	112

⑥雇用安定事業助成金(件数)

			元年度	2年度	3年度	4年度	5年度
雇用調整助成金・緊急雇用安定助成金			0	1,895	2,334	1,605	119
特定求職者雇用開発助成金			273	260	267	293	280
地域雇用開発助成金			3	4	2	1	1

※緊急雇用安定助成金は令和2年4月新設され、令和5年3月31日までの休業をもって受付を終了。(申請期限:令和5年5月31日まで)



幸橋／伊万里市(写真提供:伊万里市シティプロモーション推進課)

