

業 務 年 報

たけお



ハローワーク武雄  
イメージキャラクター  
ハロビット

ハローワーク武雄



武雄公共職業安定所

佐賀県武雄市武雄町大字昭和39-9

## 管内概況

管轄地域は佐賀県の西部に位置し、武雄市、大町町、江北町、白石町（旧有明町を除く）の1市3町で構成されている。

管内には美しい緑の山々と、四季を通じて自然に恵まれた地が多く、珍しい船の形をした「御船山」、樹齢三千年を超える3本の「大楠」、21世紀に残したい日本の自然百選にも選ばれた「黒髪山」、広大で多くの作物を育む「白石平野」など、訪れる人に生命の偉大さと悠久の時間を感じさせてくれる。

管内の産業は、主に三地域に大別される。白石町は白石平野を中心とした稲作、玉葱・レンコンを代表とする野菜、施設栽培などの第一次産業が中心となっている。

大町町、江北町、旧北方町は旧産炭地であり、閉山後現在まで企業誘致が進み、電子部品等製造業、鉄鋼、金属製品製造業等の第二次産業が盛んであり、また、武雄市、旧山内町では陶磁器製品製造業も行われている。

武雄市中心部においては、温泉を観光資源とする旅館・ホテルが多く建ち並び、また、地勢的に県西部地域の中央部に位置することから、近隣の市場も取り込む形で大型ショッピングセンター等の立地も増え、第三次産業が中心となっている。

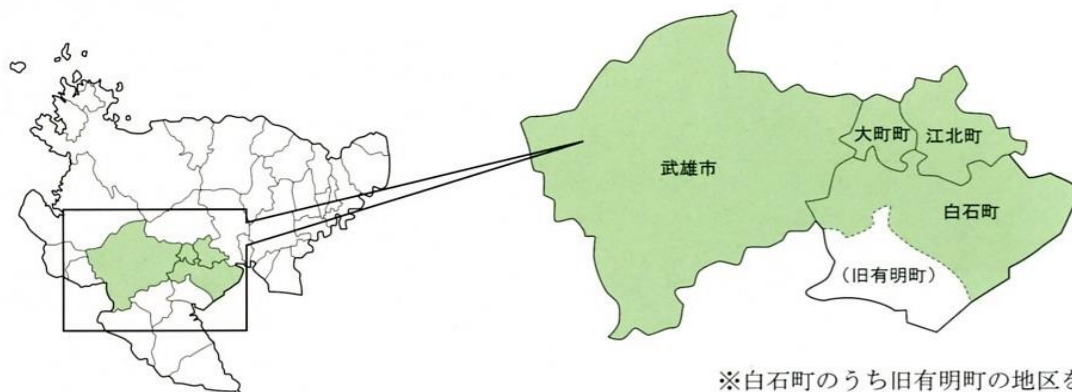
さらに、鉄道及び高速道は長崎・佐世保方面への分岐点となっており、令和4年9月には西九州新幹線が開業し、交通の要衝としての発展も期待されている。

## 管内人口

区分	武雄市	大町町	江北町	白石町 (旧有明町除く)	合計
総人口	47,202人	5,984人	9,551人	14,583人	77,320人

各地方自治体公表資料より

令和6年3月31日現在



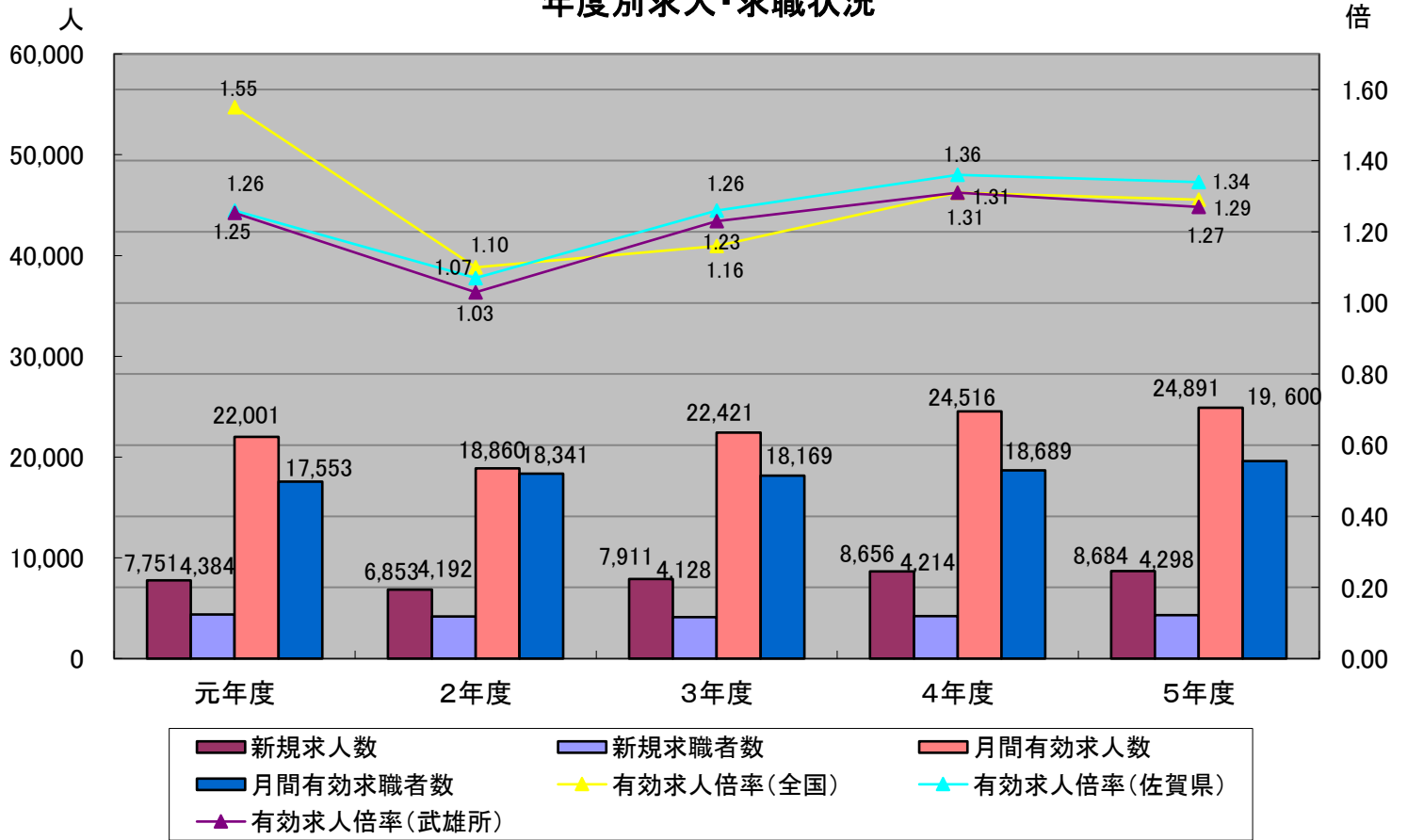
## ◎一般職業紹介状況

		元年度	2年度	3年度	4年度	5年度	対前年 増減率 (%、ポイント)
I 全 数	1 月間有効求職者数	17,553	18,341	18,169	18,689	19,600	4.9
	2 新規求職申込件数	4,384	4,192	4,128	4,214	4,298	2.0
	3 月間有効求人数	22,001	18,860	22,421	24,516	24,891	1.5
	4 新規求人数	7,751	6,853	7,911	8,656	8,684	0.3
	5 紹介件数	4,611	4,204	4,130	4,005	4,123	2.9
	6 就職件数	1,857	1,629	1,684	1,678	1,746	4.1
	7 充足数	1,659	1,473	1,507	1,467	1,521	3.7
	8 有効求人倍率(3/1) (倍)	1.25	1.03	1.23	1.31	1.27	▲ 0.04
	9 新規求人倍率(4/2) (倍)	1.77	1.63	1.92	2.05	2.02	▲ 0.03
	10 就職率(6/2×100) (%)	42.4	38.9	40.8	39.8	40.6	0.8
	11 充足率(7/4×100) (%)	21.4	21.5	19.0	16.9	17.5	0.6
II I 中 の 高 う 年 ち 齢 者	12 月間有効求職者数	4,424	4,618	4,283	4,631	4,793	3.5
	13 新規求職申込件数	1,080	1,077	979	1,078	1,091	1.2
	14 紹介件数	1,065	1,009	980	949	997	5.1
	15 就職件数	403	349	352	343	399	16.3
	16 就職率(15/13×100) (%)	37.3	32.4	36.0	31.8	36.6	4.8
	17 月間有効求人数	5,012	4,124	4,193	4,327	4,601	6.3
	18 有効求人倍率(17/12) (倍)	1.13	0.89	0.98	0.93	0.96	0.03
	III パ ー ト	19 月間有効求職者数	7,358	7,737	7,660	7,967	8,453
20 新規求職申込件数		1,716	1,634	1,540	1,637	1,725	5.4
21 月間有効求人数		8,345	6,679	8,053	8,712	9,380	7.7
22 新規求人数		2,952	2,502	2,863	3,165	3,332	5.3
23 就職件数		829	721	727	758	777	2.5
24 就職率(23/20×100) (%)		48.3	44.1	47.2	46.3	45.0	▲ 1.3
IV 雇 用 保 険	25 適用事業所数	1,372	1,395	1,370	1,381	1,397	1.2
	26 被保険者数	19,576	19,635	19,651	19,798	19,666	▲ 0.7
	27 資格取得者数	3,228	3,001	2,874	3,429	3,093	▲ 9.8
	28 資格喪失者数	3,204	2,966	2,906	3,294	3,223	▲ 2.2
	29 受給資格決定件数	1,339	1,441	1,301	1,322	1,381	4.5
	30 初回受給者数	793	919	807	774	837	8.1
	31 受給者実人員	296	391	315	280	298	6.4
	32 給付制限	651	645	671	682	699	2.5
	33 6のうち受給者の就職件数	430	405	457	417	455	9.1

※「I全数」は、新規学卒者を除く。「II中高年齢者」は、パートタイムを除く、常用のみ。「IV雇用保険」の25,26は、年度末の数。29～33は、基本手当受給者を計上。ただし、29については、高年齢給付及び特例給付分を含む。31は、各年度の月平均。

令和3年9月以降の数値には、ハローワークインターネットサービスの機能拡充に伴い、ハローワークに来所せず、オンライン上で求職登録した求職者や、求職者がハローワークインターネットサービスの求人に直接応募した就職件数等が含まれる。

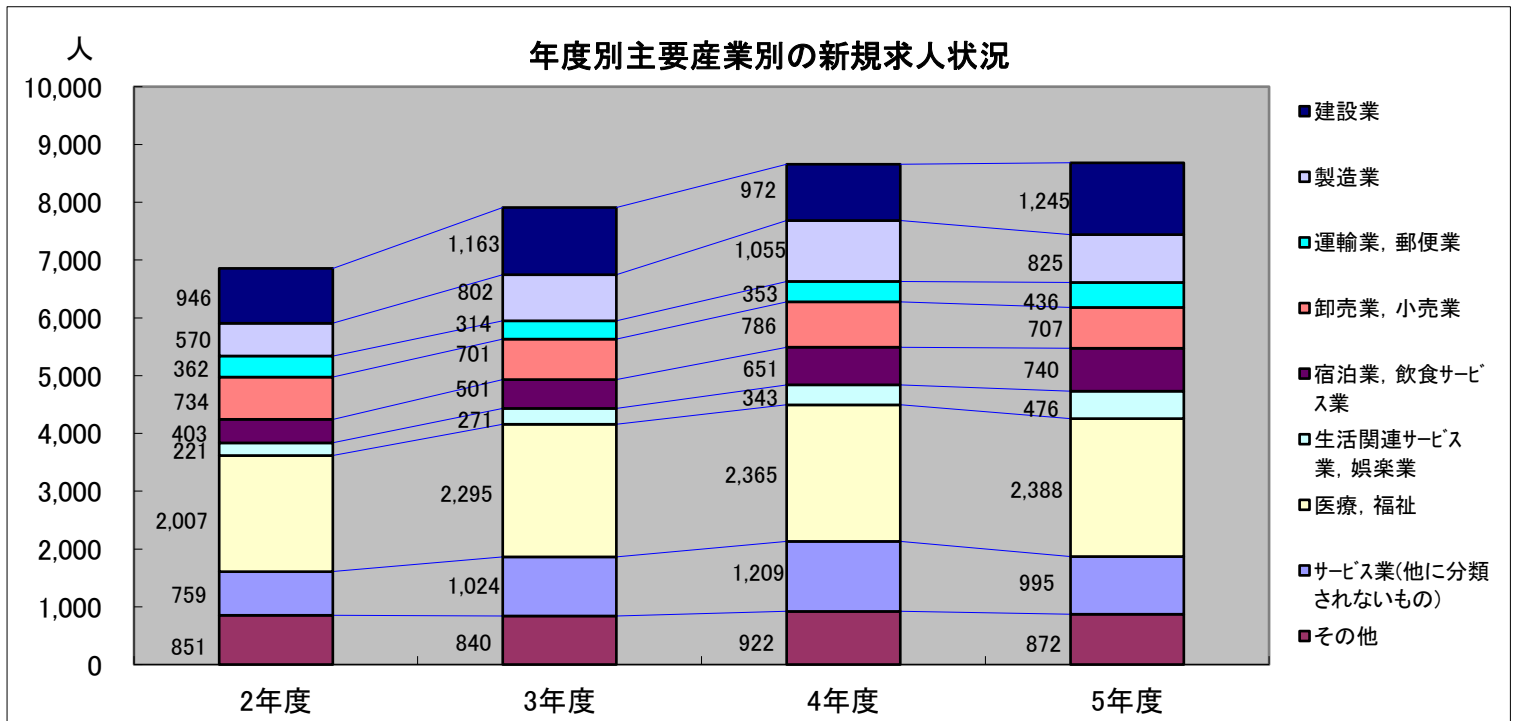
## 年度別求人・求職状況



## ◎主要産業別新規求人受取状況

産業	2年度			3年度			4年度			5年度			対前年比較		
	一般	パート	計	一般	パート	計	一般	パート	計	一般	パート	計	一般	パート	計
D 建設業	922	24	946	1,091	72	1,163	959	13	972	1,214	31	1,245	26.6	138.5	28.1
E 製造業	452	118	570	662	140	802	798	257	1,055	575	250	825	▲ 27.9	▲ 2.7	▲ 21.8
H 運輸業, 郵便業	294	68	362	218	96	314	238	115	353	335	101	436	40.8	▲ 12.2	23.5
I 卸売業, 小売業	321	413	734	260	441	701	358	428	786	281	426	707	▲ 21.5	▲ 0.5	▲ 10.1
M 宿泊業, 飲食サービス業	43	360	403	72	429	501	164	487	651	156	584	740	▲ 4.9	19.9	13.7
N 生活関連サービス業, 娯楽業	104	117	221	155	116	271	134	209	343	218	258	476	62.7	23.4	38.8
P 医療, 福祉	1,221	786	2,007	1,344	951	2,295	1,433	932	2,365	1,390	998	2,388	▲ 3.0	7.1	1.0
R サービス業(他に分類されないもの)	657	102	759	864	160	1,024	1,035	174	1,209	838	157	995	▲ 19.0	▲ 9.8	▲ 17.7
全産業計	4,351	2,502	6,853	5,048	2,863	7,911	5,491	3,165	8,656	5,352	3,332	8,684	▲ 2.5	5.3	0.3

※他の主要産業として、A・B農林漁業、C鉱業採石業砂利採取業、F電気ガス熱供給水道業、G情報通信業、J金融業保険業、K不動産業物品賃貸業、L学術研究・専門・技術サービス業、O教育学習支援業、Q複合サービス事業、S・T公務その他



◎新規学卒者職業紹介状況

各年3月末現在

		4年3月卒			5年3月卒			6年3月卒		
		計	男	女	計	男	女	計	男	女
高 校	卒業生数	543	253	290	520	248	272	518	252	266
	就職者数	126	65	61	108	60	48	112	59	53
		県内	82	37	45	81	44	37	78	44
	県外	44	28	16	27	16	11	34	15	19
	求人数	254	—	—	314	—	—	325	—	—
中 学	卒業生数	822	455	367	811	421	390	788	393	395
	就職者数	2	2	0	0	0	0	3	3	0
		県内	2	2	0	0	0	0	1	1
	県外	0	0	0	0	0	0	2	2	0
	求人数	0	—	—	0	—	—	1	—	—

※就職者数は自己・縁故就職者を含む。求人数は、管内事業所からの求人数。

◎障害者の職業紹介状況

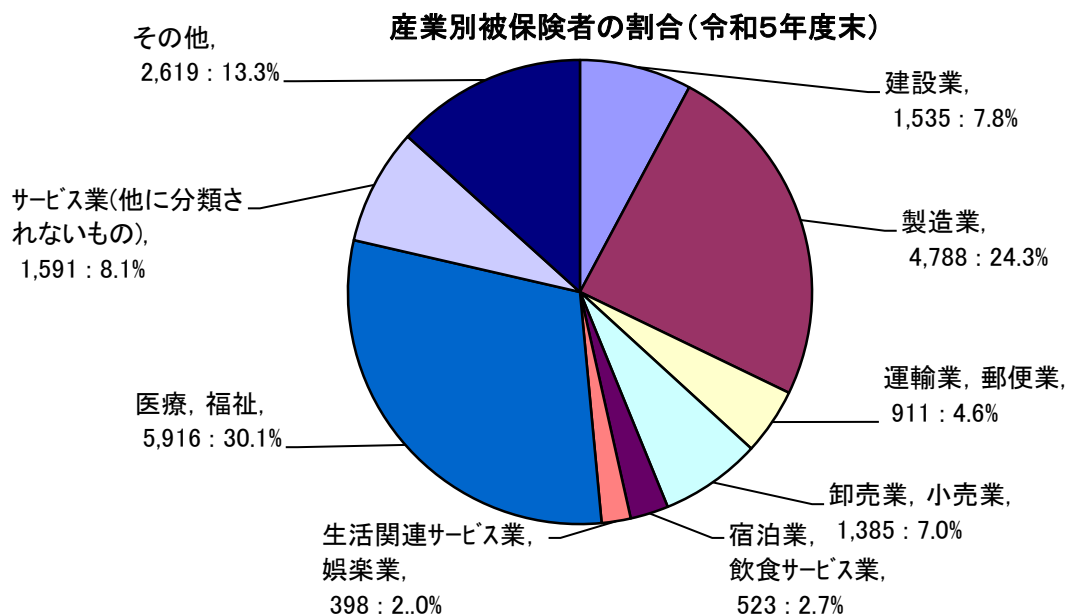
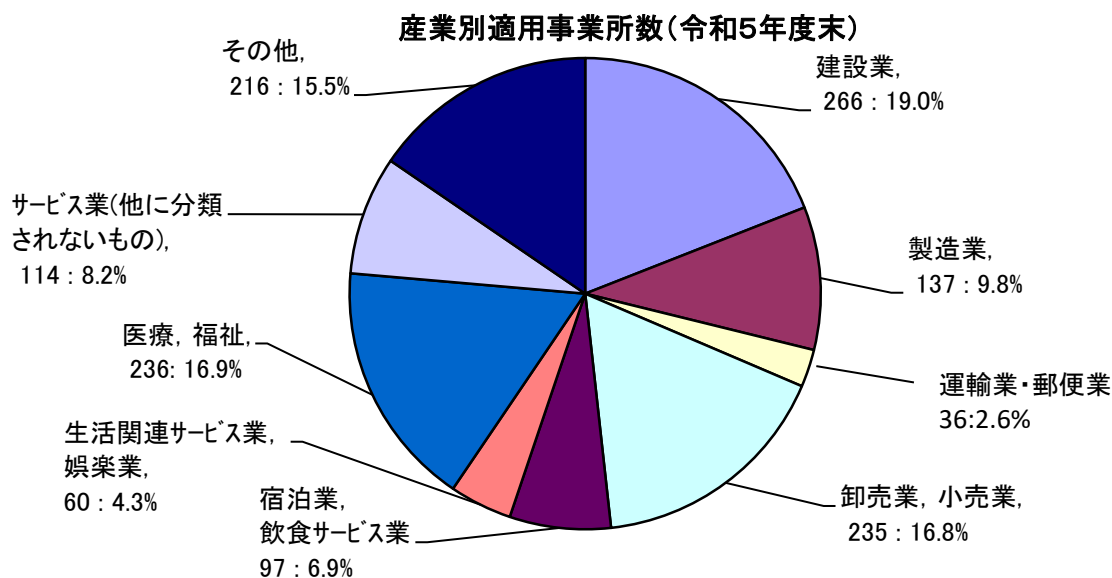
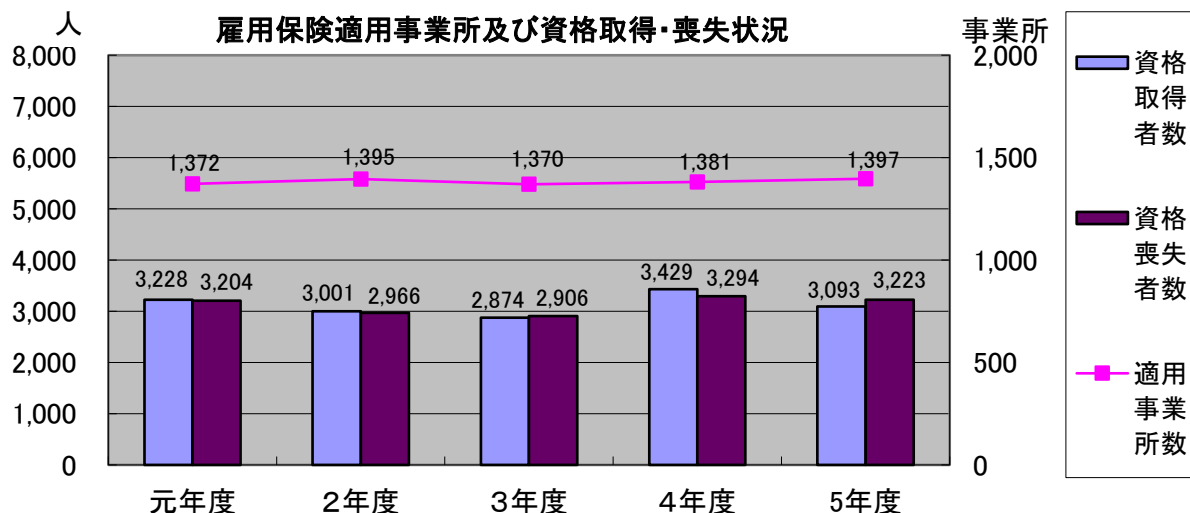
		元年度	2年度	3年度	4年度	5年度
新規求職者数		155	170	155	171	181
紹介件数		175	192	268	332	264
就職件数		83	64	92	96	126
年度末現在登録者数		891	944	995	1,056	1,072
内 訳	有効求職者	208	257	303	371	372
	就業中の者	551	561	585	580	610
	保留中の者	132	126	107	105	90

◎障害者雇用状況

各年度6月1日現在

	調査対象企業数	雇用達成企業数	達成率	法定雇用率の対象となる労働者数	常用雇用障害者数	法定雇用障害者数に不足する障害者数	雇用率
元年度	53	37	69.8%	9,810.5	262.5	22.5	2.68%
2年度	52	34	65.4%	9,983.0	259.5	24	2.60%
3年度	55	38	69.1%	10,601.5	277.0	25	2.61%
4年度	54	38	70.4%	10,347.0	275.5	18.5	2.66%
5年度	55	41	74.5%	7,899.5	229.5	14.5	2.91%

## ◎雇用保険適用関係主要指標



## ◎雇用保険給付関係主要指標

### ①失業等給付関係

			元年度	2年度	3年度	4年度	5年度
一般	基本手当	資格決定	1,093	1,117	1,002	994	1,042
特例	一時金	受給者	9	10	8	7	7
高年齢求職者給付金		受給者	237	317	273	305	344
就職 促進 給付	再就職手当	受給者	386	353	350	344	368
	就業促進定着手当	受給者	122	114	93	99	88
	常用就職支度手当	受給者	4	4	3	3	1
就業手当		受給者実人員	1	1	2	1	1

※就業手当の受給者実人員は月平均値。

### ②高年齢雇用継続給付

		元年度	2年度	3年度	4年度	5年度
基本給付金	受給者	969	1,075	1,019	1,035	1,060
再就職給付金	受給者	0	0	0	0	0

### ③育児休業給付

		元年度	2年度	3年度	4年度	5年度
受給者		1,082	1,208	1,343	1,308	1,153

※令和4年10月から出生時育児休業給付金を含む。

### ④介護休業給付

		元年度	2年度	3年度	4年度	5年度
受給者		8	6	9	13	16

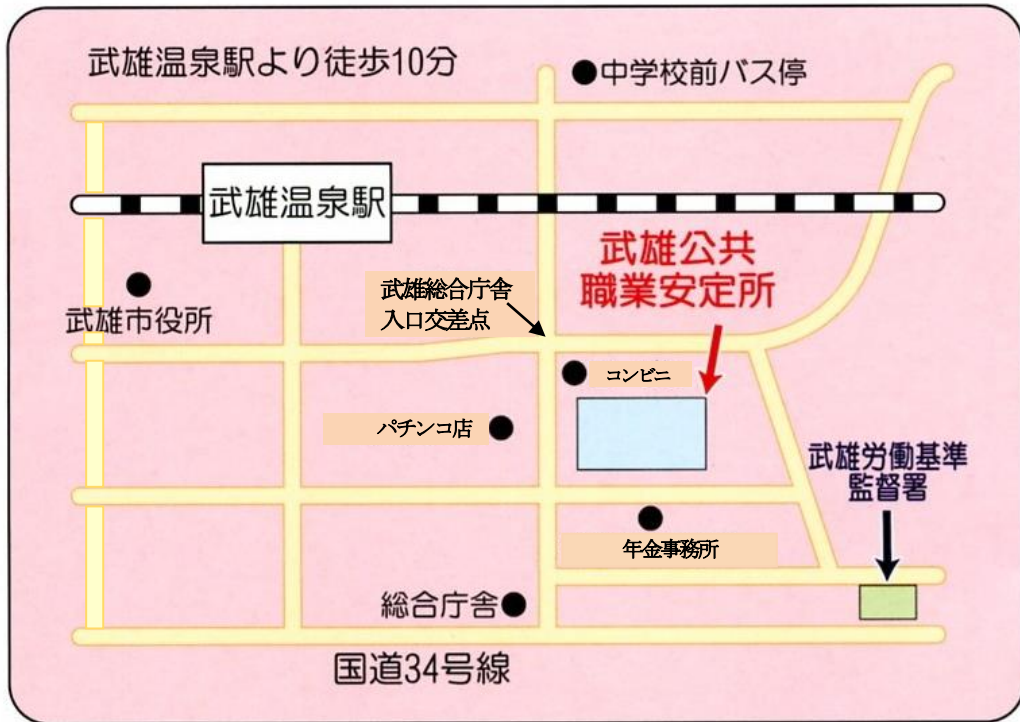
### ⑤教育訓練給付

		元年度	2年度	3年度	4年度	5年度
一般教育訓練	受給者	38	18	35	23	32
専門実践教育訓練	受給者	126	131	110	106	95

### ⑥雇用安定事業助成金(件数)

		元年度	2年度	3年度	4年度	5年度
雇用調整助成金・緊急雇用安定助成金		1	1,036	1,004	727	42
特定求職者雇用開発助成金		239	206	223	249	249
地域雇用開発助成金		2	6	4	3	2

※緊急雇用安定助成金は令和2年4月新設され、令和5年3月31日までの休業をもって受付を終了。



## 武雄公共職業安定所

〒843-0023 武雄市武雄町大字昭和39-9  
TEL (0954) 22-4155  
FAX (0954) 22-4862