

令和5年度版

業務年報

唐津

ハローワーク唐津



写真提供：(一社)唐津観光協会

唐津公共職業安定所

〒847-0817 佐賀県唐津市熊原町3 1 9 3

Tel 0955-72-8609 Fax 0955-74-1808

管内概況

当所管内は県北部に位置し、唐津市・東松浦郡（玄海町）の1市1町を管轄している。管内面積は523.5k㎡と県全体の21.4%を占め、管内人口は約12万人と県全体の14.8%を占めている。

地理的には、東は福岡県及び佐賀市に、南は脊振・天山山系を境に多久市に、西は伊万里市に、北は玄界灘に面している。また、管内北西部の東松浦半島は溶岩台地で、いわゆる上場台地を形成している。

第一次産業においては、整備された農地と水を備えた畑作地帯の特性を生かした農産物の生産や畜産業による産出額が大きく、また、唐津湾や10余りの離島を有する玄海灘の恵まれた環境から漁業も盛んであり、佐賀県内でも第一次産業のウエイトが高い地域である。

第二次産業においては、製造業と建設業が中心である。製造業では唐津港一帯の水産食品製造業、また複数の工業団地がある中で、一般機械器具製造業、金属製品製造業、化学工業等、地元企業及び進出企業が操業を行っており、新たに製材業を行う県外企業の進出もあった。

第三次産業においては、日本三大松原の一つで100万本の松林である「虹ノ松原」、松浦佐用姫の悲劇伝説がのこる「鏡山」、28年12月に「山・鉾・屋台行事」の33件の祭りのひとつとしてユネスコ無形文化遺産に登録された唐津神社の秋季例大祭である「唐津くんち」、呼子の「イカ」などの玄海沿岸の景勝や産業を生かした観光・サービス業が中心である。その他にもレジャー・リゾート施設が整備されており、四季を通じて観光客も多く訪れる。

また、当地域には九州の電源基地として原子力発電所が設置されており、福島での原発事故後は稼働を停止していたが、現在、3、4号機は通常運転に復帰している。

こうした状況の下、管内の令和5年度の雇用失業情勢を見ると、新規求職者数は5,522人で前年度比4.1%減少し、月間有効求職者数(累計)は25,035人で同比0.5%減少した。新規求人数は10,869人で前年度比1.9%減少し、月間有効求人数(累計)は31,104人となり同比で1.5%減少となった。このことから、新規求人倍率は1.97倍となり、前年度(1.92倍)を0.05ポイント上回り、有効求人倍率は1.24倍となって、前年度(1.26倍)を0.02ポイント下回った。

有効求人数は増加傾向にあり、少子高齢化の影響等もあり、多くの業種で人手不足感が強くなっている傾向がみられた。また、求人・求職間における職種、労働条件等によるミスマッチも多くみられる状況である。

こうしたことから、雇用の安定を図るためには、求職活動の支援と的確なマッチングによる就職の促進と併せ、求人事業所に対する充足支援を行っていくことが重要な課題となっている。

管轄区域県内位置図

県内市町数()内は管内数

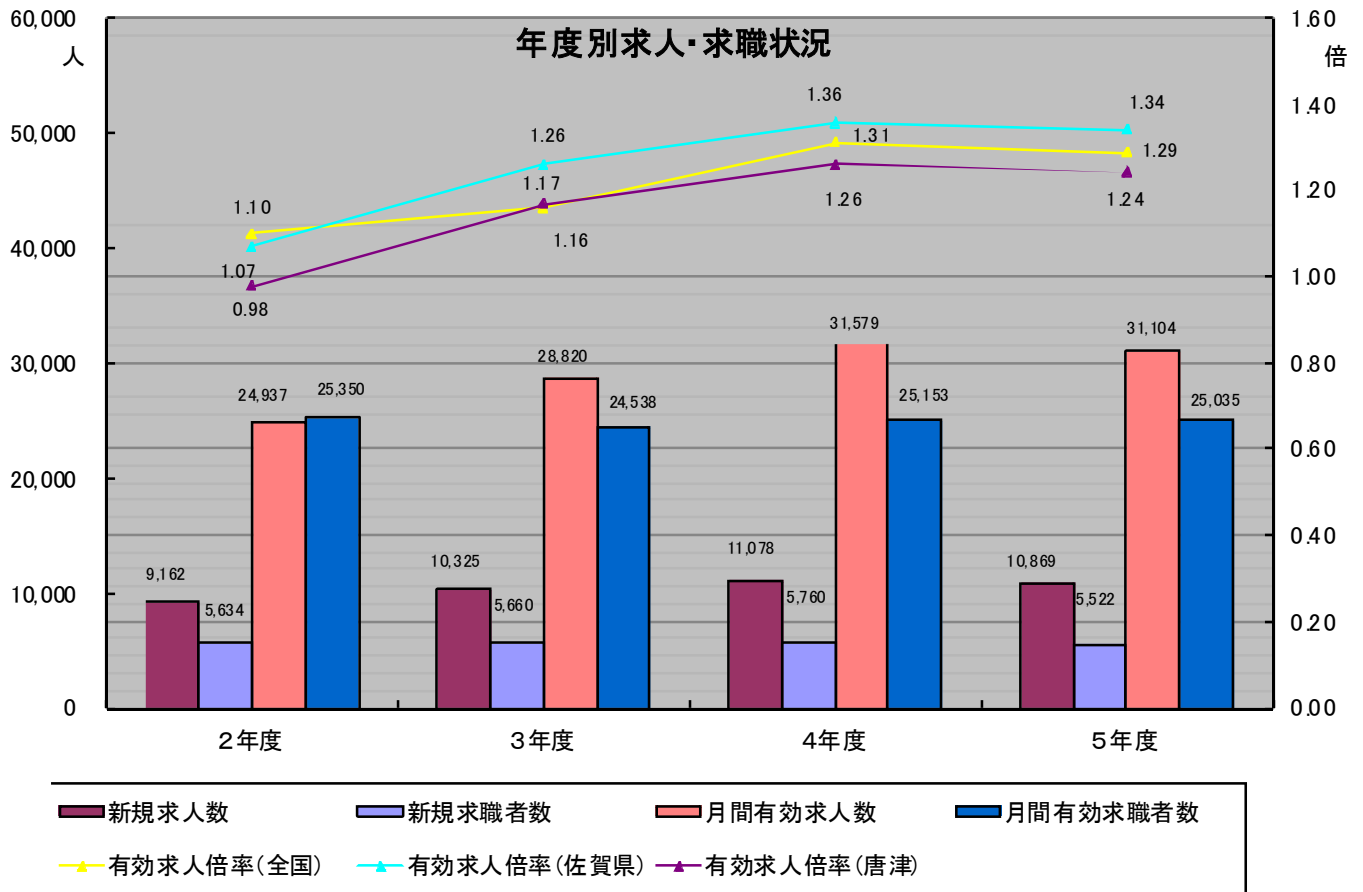
市町数	市	町
20(2)	10(1)	10(1)



◎一般職業紹介状況

		元年度	2年度	3年度	4年度	5年度	対前年 増減率 (%、ポイント)
I 全 数	1 月間有効求職者数	23,511	25,350	24,538	25,153	25,035	▲ 0.5
	2 新規求職申込件数	5,538	5,634	5,660	5,760	5,522	▲ 4.1
	3 月間有効求人数	27,672	24,937	28,820	31,579	31,104	▲ 1.5
	4 新規求人数	9,923	9,162	10,325	11,078	10,869	▲ 1.9
	5 紹介件数	5,358	5,118	4,738	4,618	4,589	▲ 0.6
	6 就職件数	2,279	2,220	2,208	2,184	2,183	▲ 0.0
	7 充足数	2,093	2,063	2,023	1,903	1,946	2.3
	8 有効求人倍率(3/1) (倍)	1.18	0.98	1.17	1.26	1.24	▲ 0.02
	9 新規求人倍率(4/2) (倍)	1.79	1.63	1.82	1.92	1.97	0.05
	10 就職率(6/2×100) (%)	41.2	39.4	39.0	37.9	39.5	1.6
	11 充足率(7/4×100) (%)	21.1	21.1	19.6	17.2	17.9	0.7
II I 中 の 高 う 年 ち 齢 者	12 月間有効求職者数	5,884	6,917	5,959	5,901	6,383	8.2
	13 新規求職申込件数	1,383	1,561	1,297	1,377	1,494	8.5
	14 紹介件数	1,243	1,186	1,136	1,044	1,122	7.5
	15 就職件数	505	435	466	437	522	19.5
	16 就職率(15/13×100) (%)	36.5	27.9	35.9	31.7	34.9	3.2
	17 月間有効求人数	6,613	5,928	6,053	6,583	6,859	4.2
	18 有効求人倍率(17/12) (倍)	1.12	0.86	1.02	1.12	1.07	▲ 0.05
III パ ー ト ト	19 月間有効求職者数	9,522	10,381	10,793	11,074	10,840	▲ 2.1
	20 新規求職申込件数	2,056	2,130	2,377	2,348	2,178	▲ 7.2
	21 月間有効求人数	10,517	9,417	10,763	11,626	10,936	▲ 5.9
	22 新規求人数	3,880	3,610	4,004	4,184	3,931	▲ 6.0
	23 就職件数	947	987	972	1,003	980	▲ 2.3
	24 就職率(23/20×100) (%)	46.1	46.3	40.9	42.7	45.0	2.3
IV 雇 用 保 険	25 適用事業所数	2,188	2,216	2,241	2,261	2,259	▲ 0.1
	26 被保険者数	30,906	30,908	30,586	30,283	30,084	▲ 0.7
	27 資格取得者数	5,126	4,781	4,644	4,602	4,807	4.5
	28 資格喪失者数	5,021	4,701	4,912	5,008	5,013	0.1
	29 受給資格決定件数	2,068	2,271	2,377	2,313	2,335	1.0
	30 初回受給者数	1,142	1,330	1,255	1,306	1,379	5.6
	31 受給者実人員	413	474	450	450	497	10.4
	32 給付制限	976	949	934	957	1,014	6.0
	33 6のうち受給者の就職件数	658	646	602	606	641	5.8

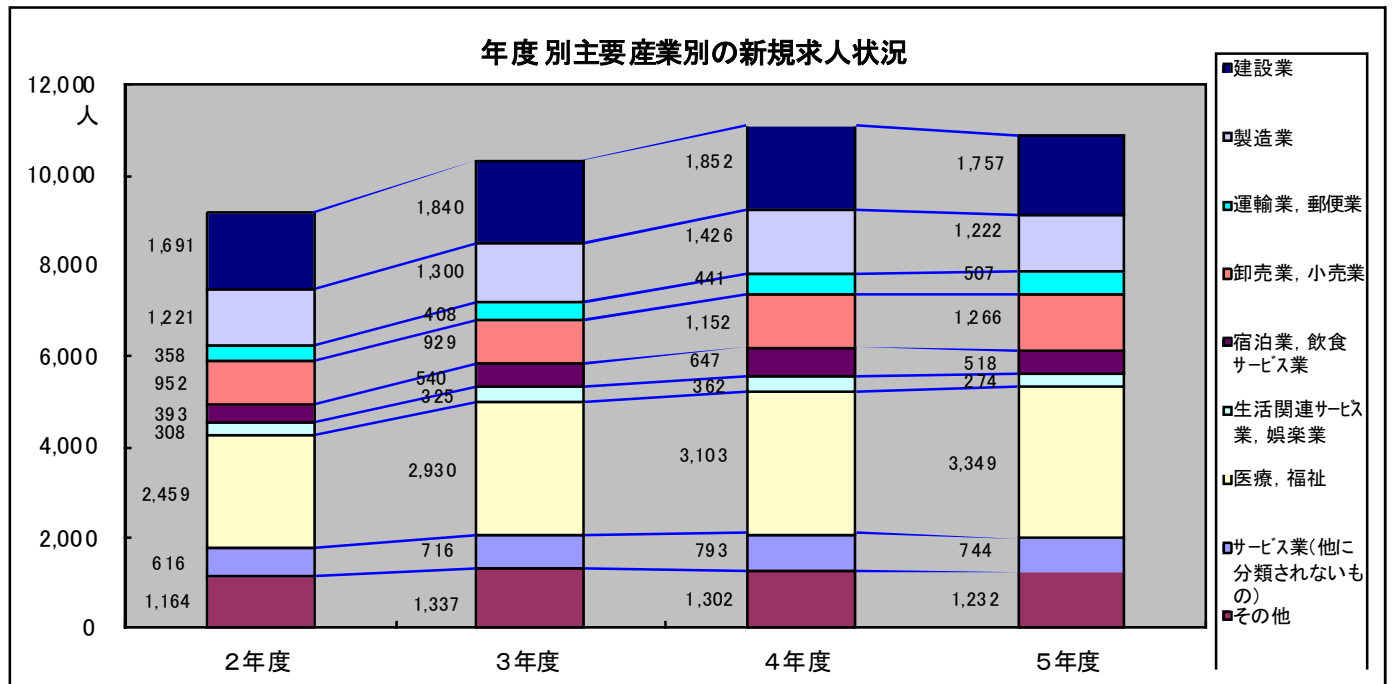
※「I 全数」は、新規学卒者を除く。「II 中高年齢者」は、パートタイムを除く、常用のみ。「IV 雇用保険」の25,26は、年度末の数。29～33は、基本手当受給者を計上。ただし、29については、高年齢給付及び特例給付分を含む。31は、各年度の月平均



◎主要産業別新規求人受理状況

産業	2年度			3年度			4年度			5年度			対前年比較		
	一般	パート	計	一般	パート	計	一般	パート	計	一般	パート	計	一般	パート	計
D 建設業	1,649	42	1,691	1,818	22	1,840	1,810	42	1,852	1,707	50	1,757	▲ 5.7	19.0	▲ 5.1
E 製造業	793	428	1,221	883	417	1,300	975	451	1,426	856	366	1,222	▲ 12.2	▲ 18.8	▲ 14.3
H 運輸業, 郵便業	307	51	358	341	67	408	376	65	441	445	62	507	18.4	▲ 4.6	15.0
I 卸売業, 小売業	279	673	952	284	645	929	445	707	1,152	564	702	1,266	26.7	▲ 0.7	9.9
M 宿泊業, 飲食サービス業	86	307	393	152	388	540	188	459	647	128	390	518	▲ 31.9	▲ 15.0	▲ 19.9
N 生活関連サービス業, 娯楽業	115	193	308	121	204	325	130	232	362	93	181	274	▲ 28.5	▲ 22.0	▲ 24.3
P 医療, 福祉	1,397	1,062	2,459	1,617	1,313	2,930	1,811	1,292	3,103	2,060	1,289	3,349	13.7	▲ 0.2	7.9
R サービス業(他に分類されないもの)	369	247	616	433	283	716	503	290	793	513	231	744	2.0	▲ 20.3	▲ 6.2
全産業計	5,552	3,610	9,162	6,321	4,004	10,325	6,894	4,184	11,078	6,938	3,931	10,869	0.6	▲ 6.0	▲ 1.9

※他の主要産業として、A・B農林漁業、D鉱業、F電気ガス熱供給水道業、G情報通信業、J金融保険業、K不動産物品賃貸業、L学術研究、専門・サービス業、O教育学習支援業、Q複合サービス事業、S・T公務その他



◎新規学卒者職業紹介状況

各年3月末現在

		4年3月卒			5年3月卒			6年3月卒			
		計	男	女	計	男	女	計	男	女	
高 校	卒業生数	1,193	667	526	1,156	646	510	1,084	585	499	
	就職者数	327	205	122	305	193	112	276	174	102	
		県内	180	99	81	177	100	77	153	84	69
		県外	147	106	41	128	93	35	123	90	33
	求人数	562	—	—	563	—	—	628	—	—	
中 学	卒業生数	1,359	751	608	1,318	726	592	1,316	713	603	
	就職者数	4	4	0	5	5	0	6	4	2	
		県内	4	4	0	5	5	0	6	4	2
		県外	0	0	0	0	0	0	0	0	0
	求人数	0	—	—	0	—	—	0	—	—	

※就職者数は自己・縁故就職者を含む。求人数は、管内事業所からの求人数。

◎障害者の職業紹介状況

		元年度	2年度	3年度	4年度	5年度
新規求職者数		254	231	243	271	235
紹介件数		305	301	271	273	295
就職件数		131	121	123	127	142
年度末 現在登録者数		1,273	1,288	1,300	1,301	1,357
内 訳	有効求職者	399	375	405	391	430
	就業中の者	757	780	797	850	881
	保留中の者	117	133	98	60	46

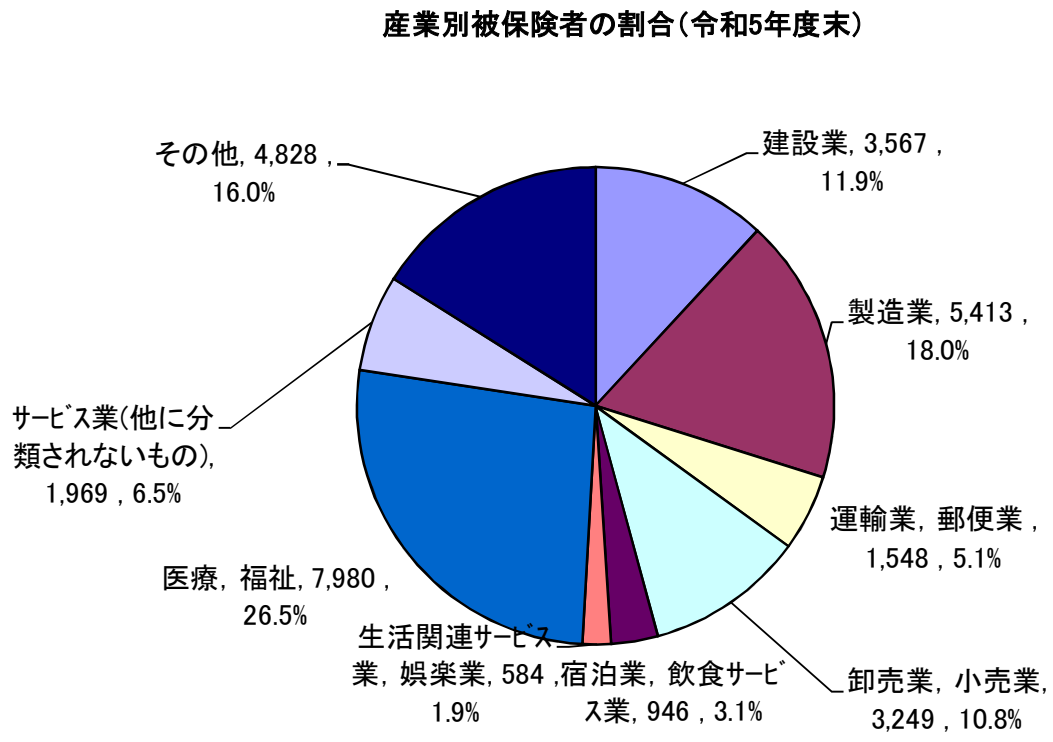
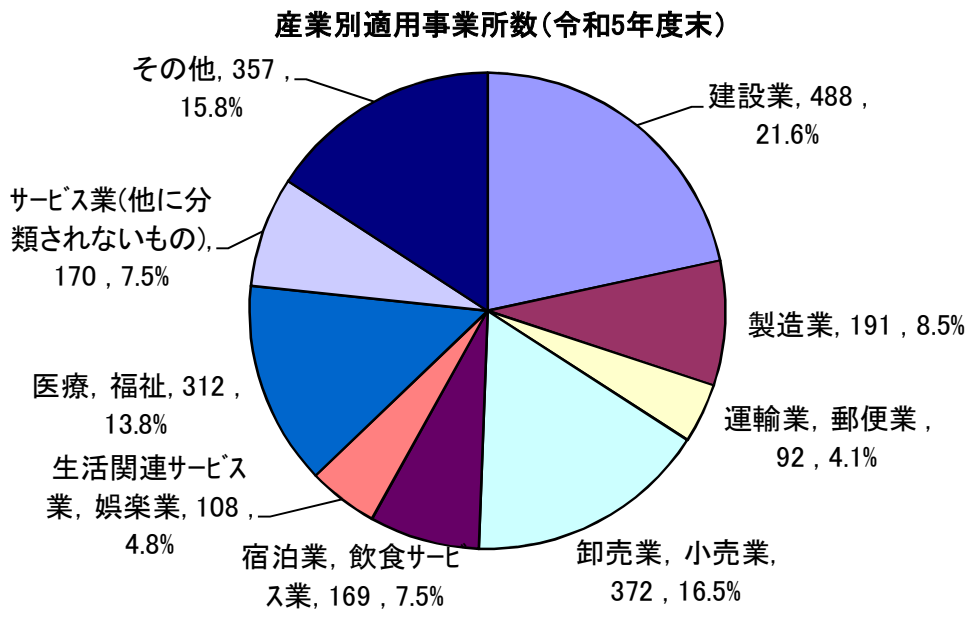
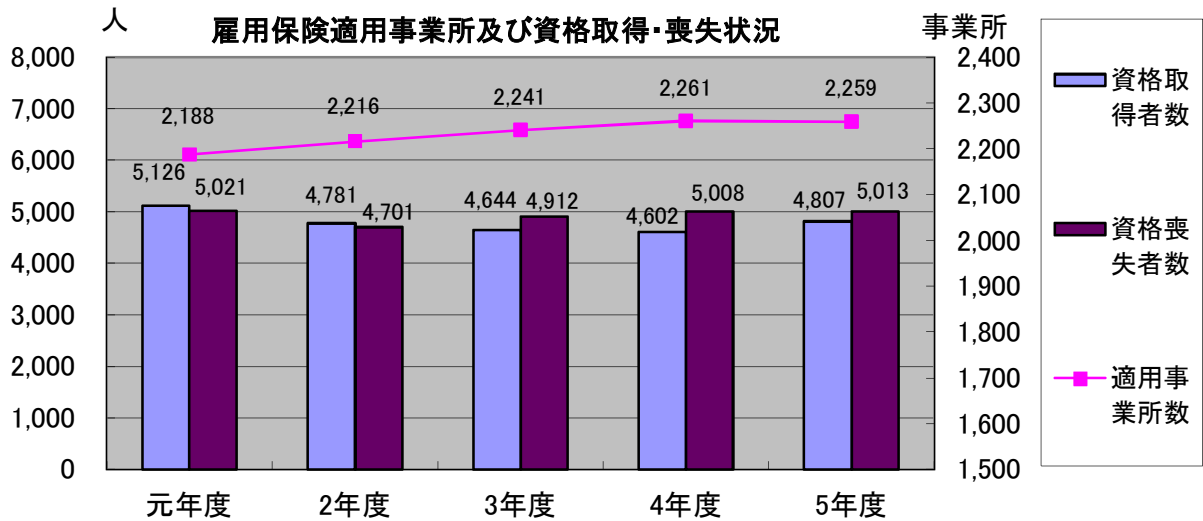
◎障害者雇用状況

各年度6月1日現在

	調査対象 企業数	雇用達成 企業数	達成率	法定雇用率 の対象とな る労働者数	常用雇用 障害者数	法定雇用障 害者数に不 足する障害 者数	雇用率
元年度	69	46	66.7%	10,445.5	272.5	36.5	2.61%
2年度	72	50	69.4%	10,501.0	270.5	35.5	2.58%
3年度	76	53	69.7%	10,523.5	292.5	38.0	2.78%
4年度	76	54	71.1%	10,263.5	326.5	34.0	3.18%
5年度	72	47	65.2%	9758.0	280.5	37.0	2.87%

◎生活保護受給者等就労自立支援状況

	令和1年度	令和2年度	令和3年度	令和4年度	令和5年度
支援対象者数	103	97	100	99	79
就職件数	77	80	86	85	66



◎雇用保険給付関係主要指標

①失業等給付関係

			元年度	2年度	3年度	4年度	5年度
一般	基本手当	資格決定	1,590	1,644	1,589	1,662	1,670
特例	一時金	受給者	134	128	131	142	128
高年齢求職者給付金		受給者	344	506	487	505	537
就職 促進 給付	再就職手当	受給者	626	516	500	562	610
	就業促進定着手当	受給者	175	130	121	132	148
	常用就職支度手当	受給者	5	5	5	5	8
就業手当		受給者実人員	2	3	4	3	1

※就業手当の受給者実人員は月平均値。

②高年齢雇用継続給付

		元年度	2年度	3年度	4年度	5年度
基本給付金	受給者	1,486	1,524	1,464	1,347	1,179
再就職給付金	受給者	0	0	0	0	0

③育児休業給付

		元年度	2年度	3年度	4年度	5年度
受給者		1,685	1,736	1,936	2,149	1,975

※令和4年10月から出生時育児休業給付金を含む。

④介護休業給付

		元年度	2年度	3年度	4年度	5年度
受給者		10	7	12	21	18

⑤教育訓練給付

		元年度	2年度	3年度	4年度	5年度
一般教育訓練	受給者	41	42	62	42	44
専門実践教育訓練	受給者	158	176	212	200	213

⑥雇用安定事業助成金(件数)

		元年度	2年度	3年度	4年度	5年度
雇用調整助成金・緊急雇用安定助成金		1	1,620	1,832	1,028	78
特定求職者雇用開発助成金		293	338	286	313	346
地域雇用開発助成金		3	4	0	0	0

※緊急雇用安定助成金は令和2年4月新設。



写真提供：(一社) 唐津観光協会



〒847-0817 佐賀県唐津市熊原町3 1 9 3

Tel 0955-72-8609 Fax 0955-74-1808