

令和5年度版

業務年報

# さが

ハローワーク佐賀



佐賀公共職業安定所

佐賀県佐賀市白山2丁目1番15号

## 管内概況

当所は、県庁所在地である佐賀市を中心に、小城市、神崎市、多久市の4市を管轄している。この地域は、北には天山・背振山系が連なり、南には肥沃な佐賀平野が広がり、干潟で有名な有明海に面している。

佐賀平野は、米・麦中心の穀倉地帯で、過去には米の反当たり収量全国一位の実績もあったが、国の農業政策の変更に伴い農業政策一辺倒から地域開発による商工業の振興へと徐々に政策の転換が図られた。

有明海は、国内有数の海苔の生産地で、常に全国で上位にランクされる品質と生産高を誇っている。

中央部を東西に横断する長崎自動車道沿いには、自動車関連の機械金属・食料品製造業等の事業所が多く立地しているほか、「諸富家具」、「神埼そうめん」、「小城羊羹」の産地が形成されている。

佐賀市は、明治22年市制施行以来、数次にわたり周辺町村との合併を行い、政治・経済・文化・教育等のあらゆる面において県の中心として発展している。産業構造を見ると、就業人口において商業やサービス業を中心とする第三次産業の占める割合が80%を超え、商品販売額が製造品出荷額や農業生産額を大きく上回っている。他方、大型商業施設の郊外立地により中心市街地の空洞化が進行してきた。こうした中、令和5年5月にSAGAアリーナが新設され、プロスポーツやコンサートなどのイベントが開催されるようになり、佐賀駅や駅周辺の整備が進められ中心市街地全体の活性化が図られている。

小城市は、平成17年3月市制施行で、佐賀市のベッドタウンとして発展してきたが、平成17年をピークに人口減少の局面に入っている。こうした中で、小城公園をはじめ中心市街地に集積された城下町としての歴史的・文化的資源を保全・活用し、まちなか観光の創出につなげるとともに、交流人口の拡大により、中心市街地の活性化が図られている。

神崎市は、平成18年3月市制施行で、福岡都市圏や福岡、九州佐賀国際空港、高速道路も近く企業立地に優れた条件を有しており、自動車関連製造業や食品製造業などをはじめとする企業の立地が進んでいる。また、特産品である柿や椎茸の生産、加工等による雇用創出を支援し、中山間地域の活性化に取り組んでいる。

多久市は、昭和29年5月の市制施行以来、農業と石炭産業を中心に発展してきたが、エネルギー事情の変化による石炭産業の衰退が地域経済に大きく影響し、人口流出が続いてきた。近年は長崎自動車道に近い地の利を活かし、跡地を工業団地として整備を進めるとともに、かつて商業地を形成したJR多久駅周辺地区を中心市街地と位置づけ、イベント企画や情報発信など、地域に密着した事業を進めている。

観光面では、佐賀市において、平成27年5月には「東よか干潟」がラムサール条約湿地に登録され、同年7月には「三重津海軍所跡」が世界文化遺産に登録されている。小城市は、清水の滝、祇園川の蛍、名水百選の清水川などの水資源が豊富である。多久市には、1708年に建立された国の重要文化財指定の「多久聖廟」があり、日本最古の孔子廟として多くの参拝客が訪れている。神崎市・吉野ヶ里町にまたがる「吉野ヶ里遺跡」は国の史跡・国営歴史公園として指定され、平成13年4月に「国営吉野ヶ里歴史公園」が開園し、多くの観光客を集めている。

なお、毎年晩秋の佐賀平野の大空を舞台にくりひろげられる「佐賀インターナショナルバルーンフェスタ」は、全国一の規模を誇り、国内外から100機（世界選手権開催時は180機）を超える熱気球が出場し、大会期間中の来場者数は90万人（世界選手権開催時は130万人）を超えるアジア最大級の規模を誇るイベントとして、国際交流の場となっている。

## 管内の面積と人口

	面積 (km <sup>2</sup> )	世帯数	人口 (人)
佐賀県	2,439.7	320,278	789,232
(管内)	749.2	134,180	318,795
佐賀市	431.4	99,120	228,402
小城市	95.9	16,512	43,041
神崎市	125.0	11,756	30,043
多久市	96.9	6,792	17,309

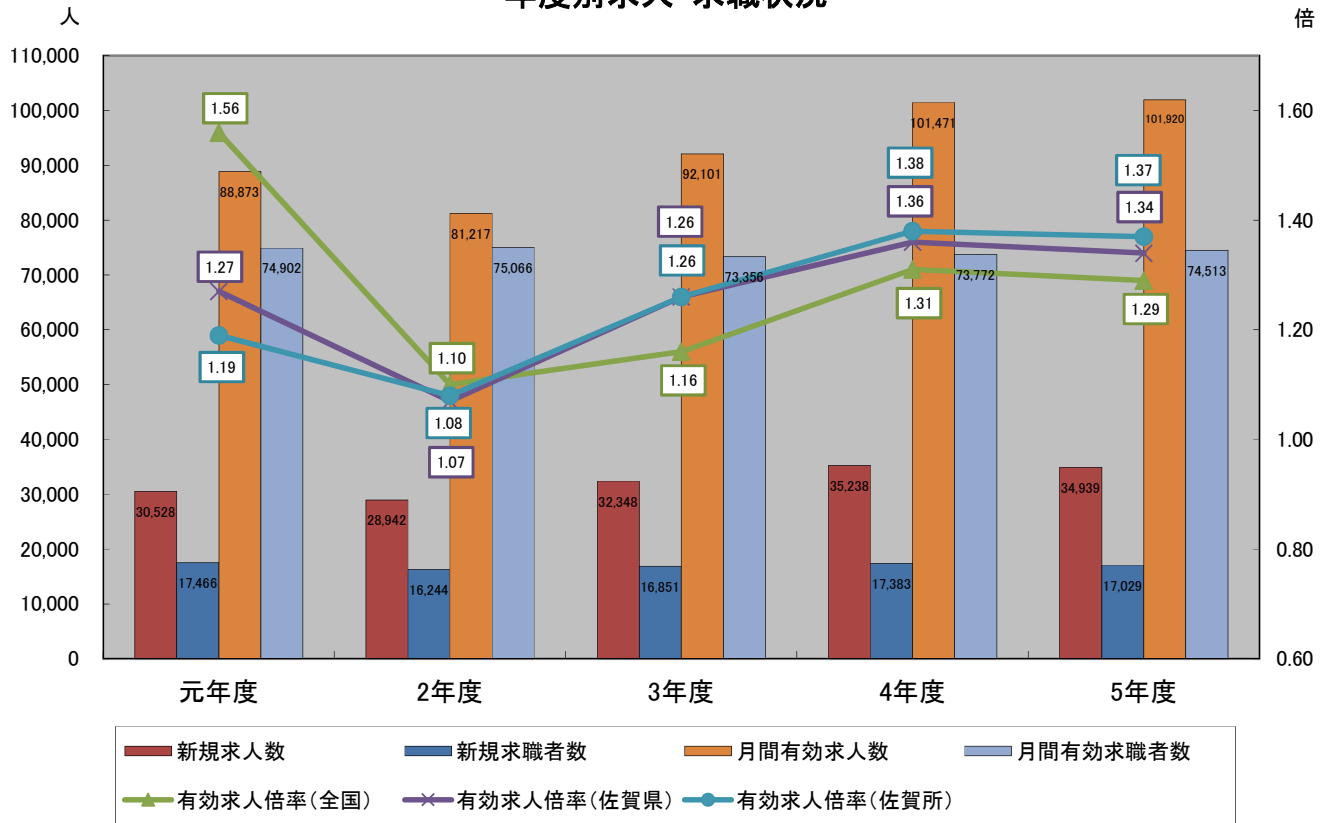
(資料：令和6年4月1日現在 佐賀県庁統計分析課)

◎一般職業紹介状況

		元年度	2年度	3年度	4年度	5年度	対前年 増減率 (%、ポイント)
全 数	1 月間有効求職者数	74,902	75,066	73,356	73,772	74,513	1.0
	2 新規求職申込件数	17,466	16,244	16,851	17,383	17,029	▲ 2.0
	3 月間有効求人数	88,873	81,217	92,101	101,471	101,920	0.4
	4 新規求人数	30,528	28,942	32,348	35,238	34,939	▲ 0.8
	5 紹介件数	19,193	16,440	16,366	15,738	15,433	▲ 1.9
	6 就職件数	6,351	5,432	5,607	5,604	5,472	▲ 2.4
	7 充足数	6,349	5,617	5,817	5,856	5,780	▲ 1.3
	8 有効求人倍率(3/1) (倍)	1.19	1.08	1.26	1.38	1.37	▲ 0.01
	9 新規求人倍率(4/2) (倍)	1.75	1.78	1.92	2.03	2.05	0.02
	10 就職率(6/2×100) (%)	36.4	33.4	33.3	32.2	32.1	▲ 0.1
	11 充足率(7/4×100) (%)	20.8	19.4	18.0	16.6	16.5	▲ 0.1
Ⅱ Ⅰ中 の高 う年 ち 者	12 月間有効求職者数	18,330	18,783	17,528	17,075	18,316	7.3
	13 新規求職申込件数	4,212	3,991	4,024	4,097	4,241	3.5
	14 紹介件数	4,414	3,777	3,835	3,395	3,682	8.5
	15 就職件数	1,307	1,088	1,156	1,114	1,183	6.2
	16 就職率(15/13×100) (%)	31.0	27.3	28.7	27.2	27.9	0.7
	17 月間有効求人数	19,889	16,306	17,173	17,418	17,601	1.1
18 有効求人倍率(17/12) (倍)	1.09	0.87	0.98	1.02	0.96	▲ 0.06	
Ⅲ パ ー ト ト	19 月間有効求職者数	28,366	29,279	28,570	28,793	28,795	0.0
	20 新規求職申込件数	6,005	5,857	6,135	6,472	6,325	▲ 2.3
	21 月間有効求人数	37,784	33,992	39,573	48,323	48,333	0.0
	22 新規求人数	13,100	12,395	14,284	17,125	16,756	▲ 2.2
	23 就職件数	2,691	2,480	2,599	2,690	2,593	▲ 3.6
	24 就職率(23/20×100) (%)	44.8	42.3	42.4	41.6	41.0	▲ 0.6
Ⅳ 雇 用 保 険	25 適用事業所数	6,080	6,105	6,167	6,206	6,276	1.1
	26 被保険者数	106,858	107,894	107,575	107,260	107,754	0.5
	27 資格取得者数	19,386	18,447	17,635	18,178	18,197	0.1
	28 資格喪失者数	18,226	16,925	17,765	18,333	17,817	▲ 2.8
	29 受給資格決定件数	5,648	5,845	5,679	5,752	5,839	1.5
	30 初回受給者数	3,305	3,465	3,488	3,499	3,574	2.1
	31 受給者実人員	1,261	1,229	1,248	1,246	1,259	1.0
	32 給付制限	2,556	2,403	2,446	2,412	2,624	8.8
	33 6のうち受給者の就職件数	1,545	1,429	1,390	1,400	1,201	▲ 14.2

※「Ⅰ全数」は、新規学卒者を除く。「Ⅱ中高年齢者」は、パートタイムを除く、常用のみ。「Ⅳ雇用保険」の25,26は、年度末の数。29～33は、基本手当受給者を計上。ただし、29については、高年齢給付及び特例給付分を含む。「31」は各年度の月平均。令和3年9月以降の数値には、ハローワークインターネットサービスの機能拡充に伴い、ハローワークに来所せず、オンライン上で求職登録した求職者や、求職者がハローワークインターネットサービスの求人に直接応募した就職件数等が含まれる。

## 年度別求人・求職状況

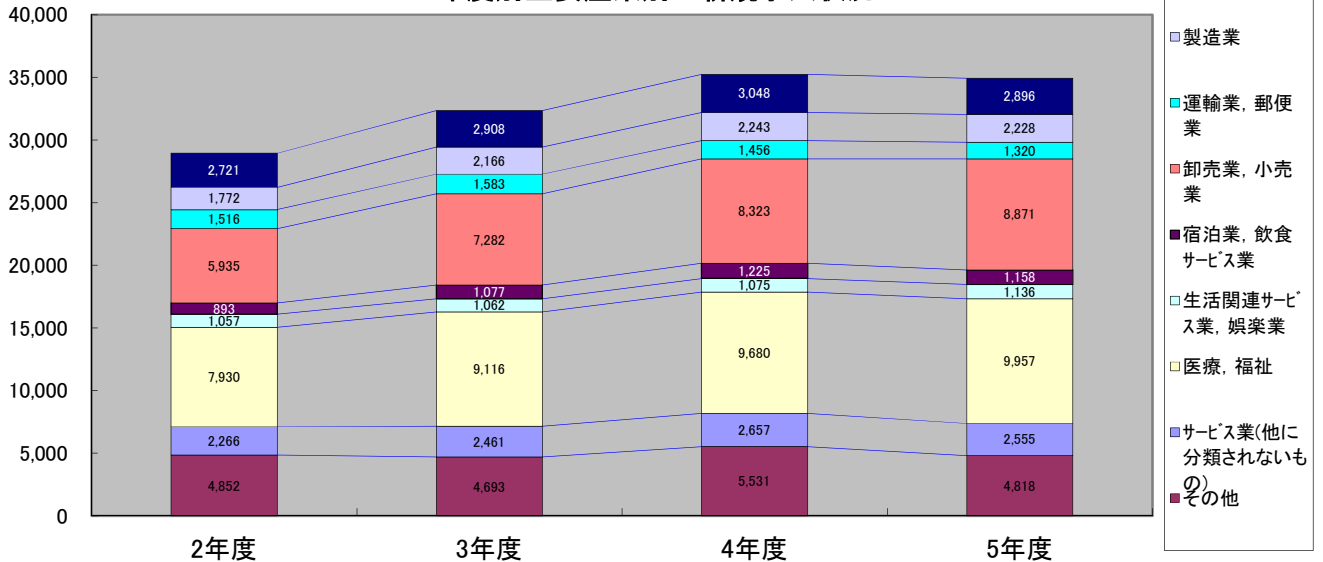


## ◎主要産業別新規求人受理状況

産業	2年度			3年度			4年度			5年度			対前年比較		
	一般	パート	計	一般	パート	計	一般	パート	計	一般	パート	計	一般	パート	計
D 建設業	2,506	215	2,721	2,694	214	2,908	2,829	219	3,048	2,720	176	2,896	▲ 3.9	▲ 19.6	▲ 5.0
E 製造業	1,158	614	1,772	1,436	730	2,166	1,516	727	2,243	1,575	653	2,228	3.9	▲ 10.2	▲ 0.7
H 運輸業, 郵便業	1,125	391	1,516	1,150	433	1,583	1,104	352	1,456	1,004	316	1,320	▲ 9.1	▲ 10.2	▲ 9.3
I 卸売業, 小売業	2,714	3,221	5,935	2,962	4,320	7,282	2,391	5,932	8,323	2,484	6,387	8,871	3.9	7.7	6.6
M 宿泊業, 飲食サービス業	300	593	893	306	771	1,077	398	827	1,225	389	769	1,158	▲ 2.3	▲ 7.0	▲ 5.5
N 生活関連サービス業, 娯楽業	615	442	1,057	492	570	1,062	488	587	1,075	495	641	1,136	1.4	9.2	5.7
P 医療, 福祉	4,439	3,491	7,930	5,195	3,921	9,116	5,440	4,240	9,680	5,659	4,298	9,957	4.0	1.4	2.9
R サービス業(他に分類されないもの)	1,468	798	2,266	1,618	843	2,461	1,623	1,034	2,657	1,631	924	2,555	0.5	▲ 10.6	▲ 3.8
全産業計	16,547	12,395	28,942	18,064	14,284	32,348	18,113	17,125	35,238	18,183	16,756	34,939	0.4	▲ 2.2	▲ 0.8

※他の主要産業として、A・B農林漁業、D鉱業、F電気ガス熱供給水道業、G情報通信業、J金融保険業、K不動産物品賃貸業、L学術研究、専門・サービス業、O教育学習支援業、Q複合サービス事業、S・T公務その他

## 年度別主要産業別の新規求人状況



## ◎新規学卒者職業紹介状況

各年3月末現在

		4年3月卒			5年3月卒			6年3月卒		
		計	男	女	計	男	女	計	男	女
高 校	卒業生数	3,906	1,873	2,033	3,796	1,804	1,992	3,673	1,703	1,970
	就職者数	1,051	596	455	1,009	541	468	958	520	438
	県内	741	408	333	698	348	350	683	360	323
	県外	310	188	122	311	193	118	275	160	115
	求人数	1,417	-	-	1,675	-	-	1,840	-	-
中 学	卒業生数	3,225	1,678	1,547	3,192	1,616	1,576	3,303	1,627	1,676
	就職者数	8	6	2	4	2	2	8	4	4
	県内	6	4	2	4	2	2	7	3	4
	県外	2	2	0	0	0	0	1	1	0
	求人数	3	-	-	0	-	-	0	-	-

※就職者数は自己・縁故就職者を含む。求人数は、管内事業所からの求人数。

## ◎障害者の職業紹介状況

		元年度	2年度	3年度	4年度	5年度
新規求職者数		689	698	832	962	959
紹介件数		1,157	982	1,090	1,242	1,143
就職件数		370	345	354	470	459
年度末現在登録者数		4,135	4,341	4,093	4,187	4,114
内 訳	有効求職者	1,123	1,178	781	758	917
	就業中の者	2,332	2,430	2,164	2,263	2,356
	保留中の者	680	733	1,148	1,166	841

## ◎障害者雇用状況

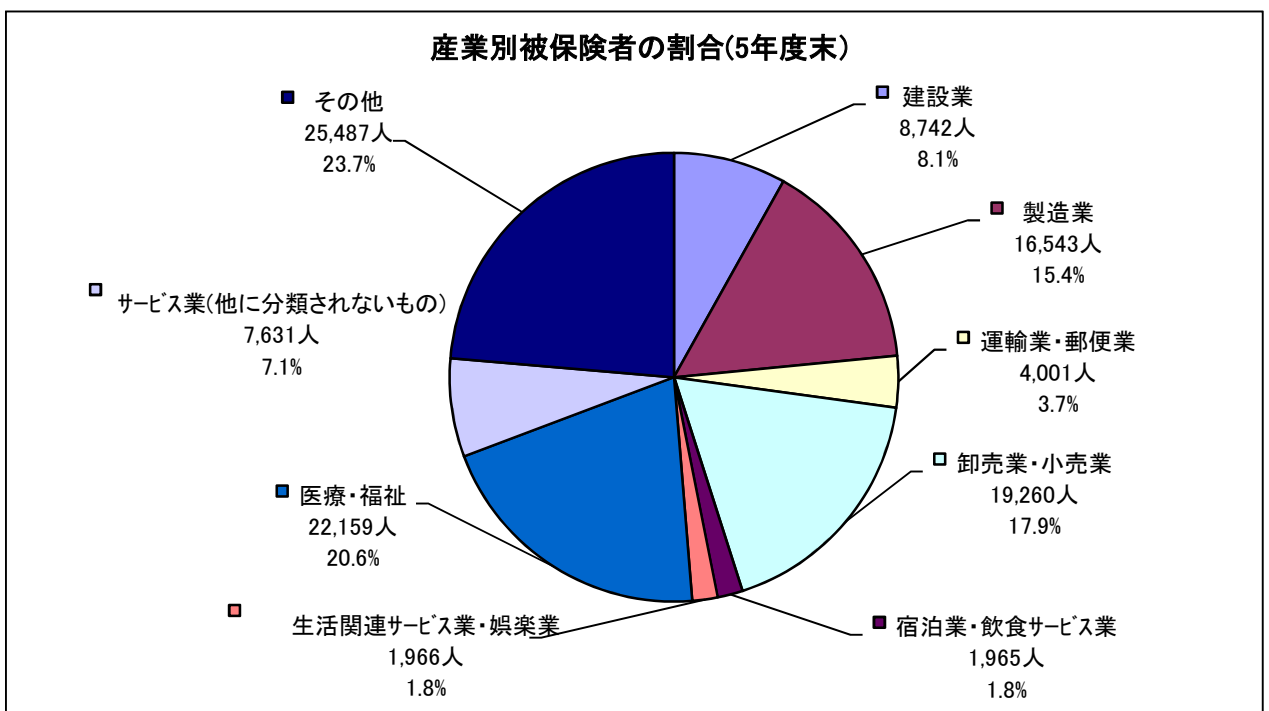
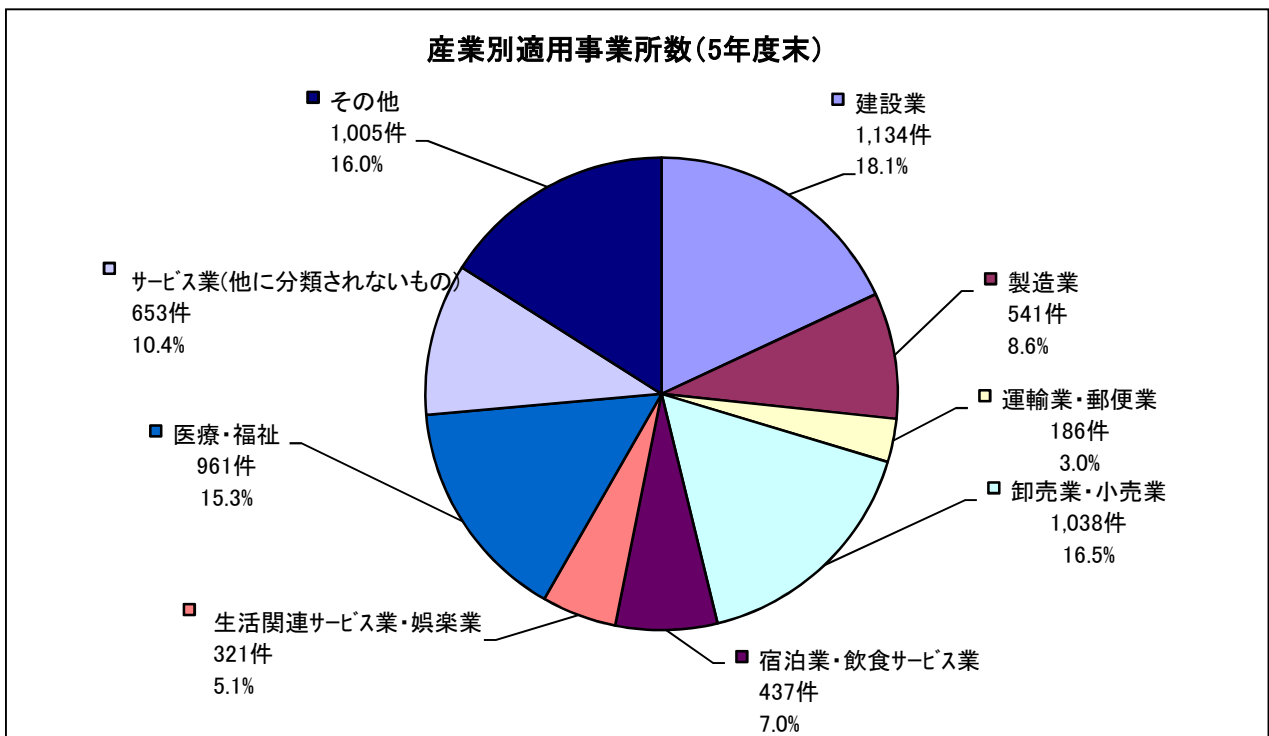
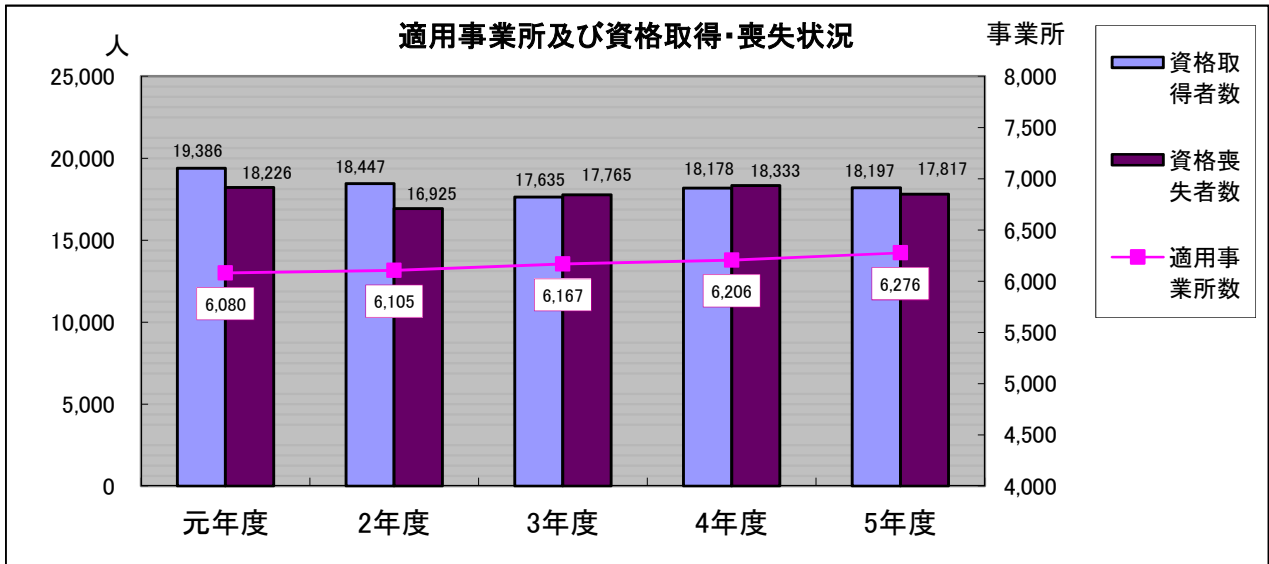
各年度6月1日現在

	調査対象企業数	雇用達成企業数	達成率	法定雇用率の対象となる労働者数	常用雇用障害者数	法定雇用障害者数に不足する障害者数	雇用率
元年度	269	175	65.1%	41,399.5	1063.0	126.0	2.57%
2年度	268	186	69.4%	41,723.0	1129.0	106.5	2.71%
3年度	288	177	61.5%	42,715.0	1149.5	288.0	2.69%
4年度	289	180	62.3%	42,271.0	1147.0	141.0	2.71%
5年度	282	183	64.9%	41,134.5	1169.5	121.0	2.84%

## ◎生活保護受給者等就労自立支援状況

	元年度	2年度	3年度	4年度	5年度
支援対象者数	606	559	490	514	456
就職件数	371	329	349	330	299

## ◎雇用保険適用関係主要指標



## ◎雇用保険給付関係主要指標

### ①失業等給付関係

			元年度	2年度	3年度	4年度	5年度
一般	基本手当	資格決定	4,462	4,386	4,191	4,224	4,311
特例	一時金	受給者	143	198	210	188	121
高年齢求職者給付金		受給者	1,043	1,258	1,278	1,343	1,402
就職促進給付	再就職手当	受給者	1,387	1,400	1,168	1,268	1,323
	就業促進定着手当	受給者	357	367	292	323	312
	常用就職支度手当	受給者	14	13	15	20	18
就業手当		受給者実人員	6	5	5	2	2

※就業手当の受給者実人員は月平均値。

### ②高年齢雇用継続給付

		元年度	2年度	3年度	4年度	5年度
基本給付金	受給者	6,720	6,605	6,580	6,556	6,285
再就職給付金	受給者	2	2	4	2	10

### ③育児休業給付

		元年度	2年度	3年度	4年度	5年度
受給者		6,002	6,116	6,293	6,661	6,870

※令和4年10月から出生時育児休業給付金を含む。

### ④介護休業給付

		元年度	2年度	3年度	4年度	5年度
受給者		33	43	36	50	63

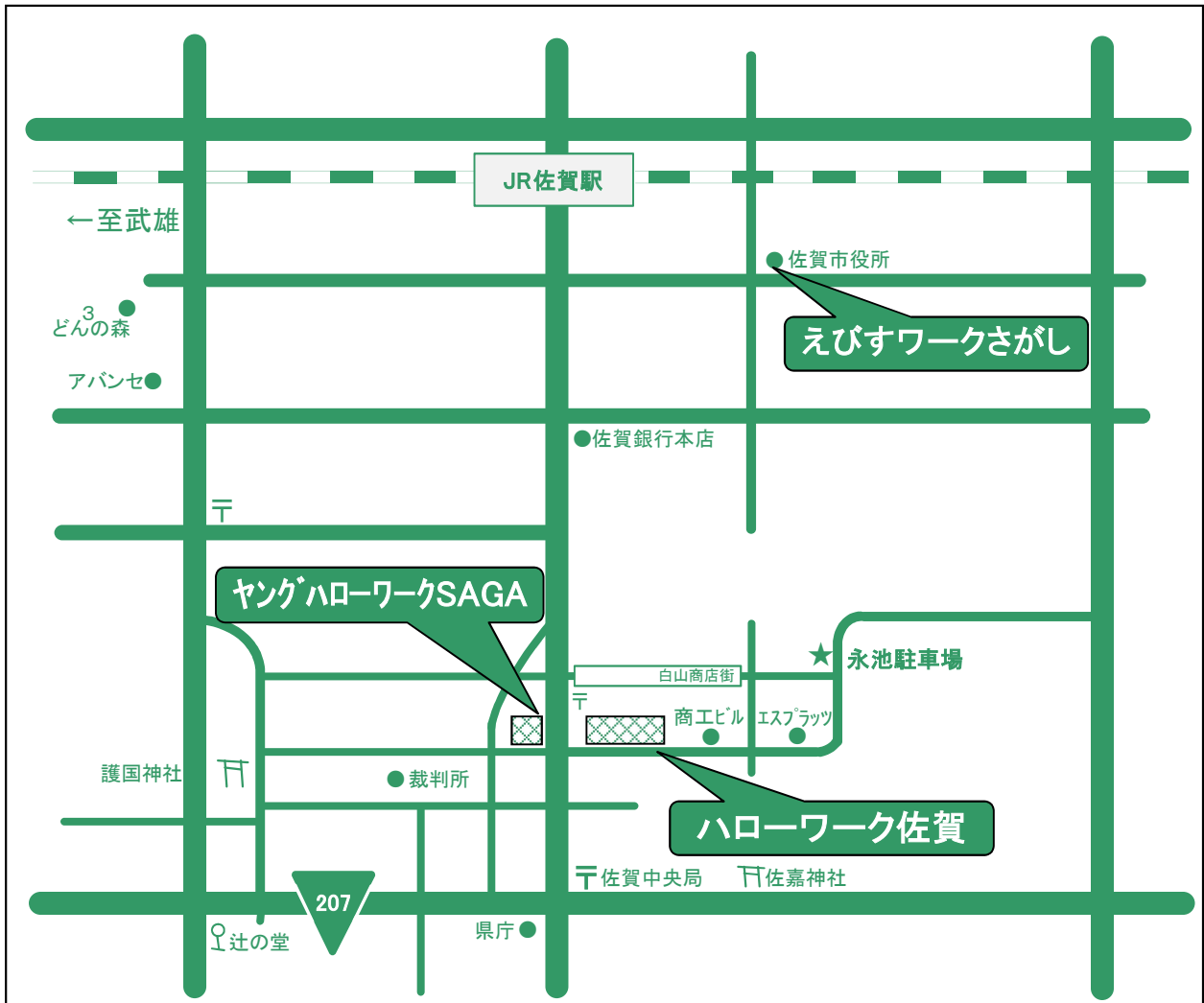
### ⑤教育訓練給付

		元年度	2年度	3年度	4年度	5年度
一般教育訓練	受給者	170	168	147	146	171
専門実践教育訓練	受給者	517	455	426	415	435

### ⑥雇用安定事業助成金(件数)

		元年度	2年度	3年度	4年度	5年度
雇用調整助成金・緊急雇用安定助成金		1	3,879	3,825	2,594	197
特定求職者雇用開発助成金		801	781	795	835	891
地域雇用開発助成金		11	13	7	0	2

※緊急雇用安定助成金は令和2年4月新設。



### 【ハローワーク佐賀】

佐賀公共職業安定所

〒840-0826

佐賀市白山2丁目1番15号

☎(代)0952-24-4361

職業相談部門	0952-24-4362
専門援助部門	0952-24-4510
雇用保険給付課	0952-24-4305
受給者支援課	0952-24-4305
雇用保険適用課	0952-41-9307
求人部門	0952-24-5181
事業所企画部門	0952-41-9303
マザーズコーナー	0952-41-4700

### 【ヤングハローワークSAGA】

〒840-0834

佐賀市八幡小路2番3号 1階

☎0952-24-2616

### 【佐賀市福祉・就労支援コーナー 「えびすワークさがし」】

〒840-8501

佐賀市栄町1-1

佐賀市役所内

☎0952-40-7266

### 【多久市ふるさとハローワーク】

〒846-0002

多久市北多久町小侍1016-2

まちづくり交流センター あいぱれっと

☎0952-75-2144