

佐賀新卒者等人材確保推進本部発表
令和6年4月30日（火）



本部シンボルマーク

担	事務局：厚生労働省佐賀労働局職業安定部 職業安定課長 築 地 司
当	職業紹介係 小 川 祐 二 TEL 0952-32-7216 https://jsite.mhlw.go.jp/saga-roudoukyoku/

令和6年3月新規高卒者の求人・求職・内定状況について (令和6年3月末現在)

佐賀新卒者等人材確保推進本部では、令和6年3月末現在における、令和6年3月新規高卒者の求人、求職（学校・公共職業安定所の紹介希望生徒）及び就職内定状況を取りまとめました。

- ① 就職内定率は99.6%で、前年同期に比べ0.2ポイント上昇し、平成30年度に並び、平成9年度以降過去最高
- ② 受理した求人数は4,586人で、前年同期に比べ8.2%増加
- ③ 求人倍率は2.52倍で、平成9年度以降過去最高

《 求職・就職内定の状況 》

- 学校及び公共職業安定所での紹介を希望する就職希望者数は1,823人（県内1,208人、県外615人）で、前月末と比べ▲5人（県内▲15人、県外+10人）、前年同期と比べ▲139人（▲7.1%）（県内▲87人、県外▲52人）となっている。
- そのうち就職内定者数は1,816人（県内1,204人、県外612人）で、前月末と比べ+18人（県内+5人、県外+13人）、前年同期と比べ▲135人（▲6.9%）（県内▲82人、県外▲53人）となっている。
- 就職内定率は99.6%（県内99.7%、県外99.5%）で、前月末と比べ+1.2%（県内+1.7%、県外+0.5%）、前年同期と比べ+0.2ポイント（県内+0.4ポイント、県外▲0.2ポイント）となっている。
- 未内定者数は7人（県内4人、県外3人）で、前年同期と比べ▲4人（▲36.4%）（県内▲5人、県外+1人）となっている。

《 求人の動向 》

- 県内の公共職業安定所で受理した求人数は4,586人で、前月から±0人、前年同期と比べ+347人（+8.2%）となっている。
- 産業別、職業別、企業規模別の状況は前月末と同様となっている。

《 求人倍率 》

- 求人倍率は2.52倍で、前年同期に比べ0.36ポイント上昇し、平成9年度以降過去最高となっている。

《 未内定生徒に対する今後の支援 》

- 新卒応援ハローワーク及び県内ハローワークでは、未内定者があきらめずに就職活動を継続し、1日でも早く全員が就職できるよう、学校等の協力を得ながら個別支援を継続実施します。

新規高卒者の求人・求職・内定状況調査
令和6年3月末現在
－ 佐賀県計 －

佐賀労働局職業安定部職業安定課

学校又は公共職業安定所の紹介を希望する生徒の状況

項目		令和6年3月末			令和6年2月末			令和5年3月末			対前月差			対前月比			対前年同期差			対前年同期比		
		計	男	女	計	男	女	計	男	女	計	男	女	計	男	女	計	男	女	計	男	女
就職希望者数 (人)	全数 ①	1,823	1,113	710	1,828	1,113	715	1,962	1,177	785	▲5		▲5	▲0.3		▲0.7	▲139	▲64	▲75	▲7.1	▲5.4	▲9.6
	県内 ②	1,208	681	527	1,223	686	537	1,295	704	591	▲15	▲5	▲10	▲1.2	▲0.7	▲1.9	▲87	▲23	▲64	▲6.7	▲3.3	▲10.8
	県外 ③	615	432	183	605	427	178	667	473	194	10	5	5	1.7	1.2	2.8	▲52	▲41	▲11	▲7.8	▲8.7	▲5.7
就職内定者数 (人)	全数 ④	1,816	1,109	707	1,798	1,098	700	1,951	1,172	779	18	11	7	1.0	1.0	1.0	▲135	▲63	▲72	▲6.9	▲5.4	▲9.2
	県内 ⑤	1,204	679	525	1,199	673	526	1,286	699	587	5	6	▲1	0.4	0.9	▲0.2	▲82	▲20	▲62	▲6.4	▲2.9	▲10.6
	県外 ⑥	612	430	182	599	425	174	665	473	192	13	5	8	2.2	1.2	4.6	▲53	▲43	▲10	▲8.0	▲9.1	▲5.2
求人数 ⑦	(人)	4,586			4,586			4,239									347			8.2		
求人倍率 ⑦/①	(倍)	2.52			2.51			2.16			0.01						0.36					
就職内定率 (%)	④/①×100	99.6	99.6	99.6	98.4	98.7	97.9	99.4	99.6	99.2	1.2	0.9	1.7				0.2			0.4		
	県内 ⑤/②	99.7	99.7	99.6	98.0	98.1	98.0	99.3	99.3	99.3	1.7	1.6	1.6				0.4	0.4	0.3			
	県外 ⑥/③	99.5	99.5	99.5	99.0	99.5	97.8	99.7	100.0	99.0	0.5		1.7				▲0.2	▲0.5	0.5			
未内定者数 (人)	全数 ①-④	7	4	3	30	15	15	11	5	6	▲23	▲11	▲12	▲76.7	▲73.3	▲80.0	▲4	▲1	▲3	▲36.4	▲20.0	▲50.0
	県内 ②-⑤	4	2	2	24	13	11	9	5	4	▲20	▲11	▲9	▲83.3	▲84.6	▲81.8	▲5	▲3	▲2	▲55.6	▲60.0	▲50.0
	県外 ③-⑥	3	2	1	6	2	4	2		2	▲3		▲3	▲50.0		▲75.0	1	2	▲1	50.0	-	▲50.0

＜参考＞

令和6年3月高校新卒者に係る求人受理、選考・内定開始期日は、全国高等学校長協会、主要経済団体（一般社団法人日本経済団体連合会・日本商工会議所・全国中小企業団体中央会）、文部科学省及び厚生労働省において検討を行い、求人受理開始日は令和5年6月1日以降、選考・内定開始期日は令和5年9月16日以降と申し合わせています。

参考値（自己就職希望者を含む数値：佐賀労働局独自集計）

項目		令和6年3月末			令和6年2月末			令和5年3月末			対前月差			対前月比			対前年同期差			対前年同期比		
		計	男	女	計	男	女	計	男	女	計	男	女	計	男	女	計	男	女	計	男	女
就職希望者 (人)	全数 ⑧	2,080	1,262	818	2,061	1,261	800	2,206	1,330	876	19	1	18	0.9	0.1	2.3	▲126	▲68	▲58	▲5.7	▲5.1	▲6.6
	県内 ⑨	1,352	757	595	1,353	762	591	1,438	788	650	▲1	▲5	4	▲0.1	▲0.7	0.7	▲86	▲31	▲55	▲6.0	▲3.9	▲8.5
	県外 ⑩	728	505	223	708	499	209	768	542	226	20	6	14	2.8	1.2	6.7	▲40	▲37	▲3	▲5.2	▲6.8	▲1.3
就職内定者数 (人)	全数 ⑪	2,064	1,255	809	2,017	1,239	778	2,196	1,323	873	47	16	31	2.3	1.3	4.0	▲132	▲68	▲64	▲6.0	▲5.1	▲7.3
	県内 ⑫	1,344	754	590	1,324	748	576	1,432	782	650	20	6	14	1.5	0.8	2.4	▲88	▲28	▲60	▲6.1	▲3.6	▲9.2
	県外 ⑬	720	501	219	693	491	202	764	541	223	27	10	17	3.9	2.0	8.4	▲44	▲40	▲4	▲5.8	▲7.4	▲1.8
就職内定率 (%)	⑪/⑧×100	99.2	99.4	98.9	97.9	98.3	97.3	99.5	99.5	99.7	1.3	1.1	1.6				▲0.3	▲0.1	▲0.8			
	県内 ⑫/⑨	99.4	99.6	99.2	97.9	98.2	97.5	99.6	99.2	100.0	1.5	1.4	1.7				▲0.2	0.4	▲0.8			
	県外 ⑬/⑩	98.9	99.2	98.2	97.9	98.4	96.7	99.5	99.8	98.7	1.0	0.8	1.5				▲0.6	▲0.6	▲0.5			
未内定者数 (人)	全数 ⑧-⑪	16	7	9	44	22	22	10	7	3	▲28	▲15	▲13	▲63.6	▲68.2	▲59.1	6		6	60.0		200.0
	県内 ⑨-⑫	8	3	5	29	14	15	6	6		▲21	▲11	▲10	▲72.4	▲78.6	▲66.7	2	▲3	5	33.3	▲50.0	-
	県外 ⑩-⑬	8	4	4	15	8	7	4	1	3	▲7	▲4	▲3	▲46.7	▲50.0	▲42.9	4	3	1	100.0	300.0	33.3

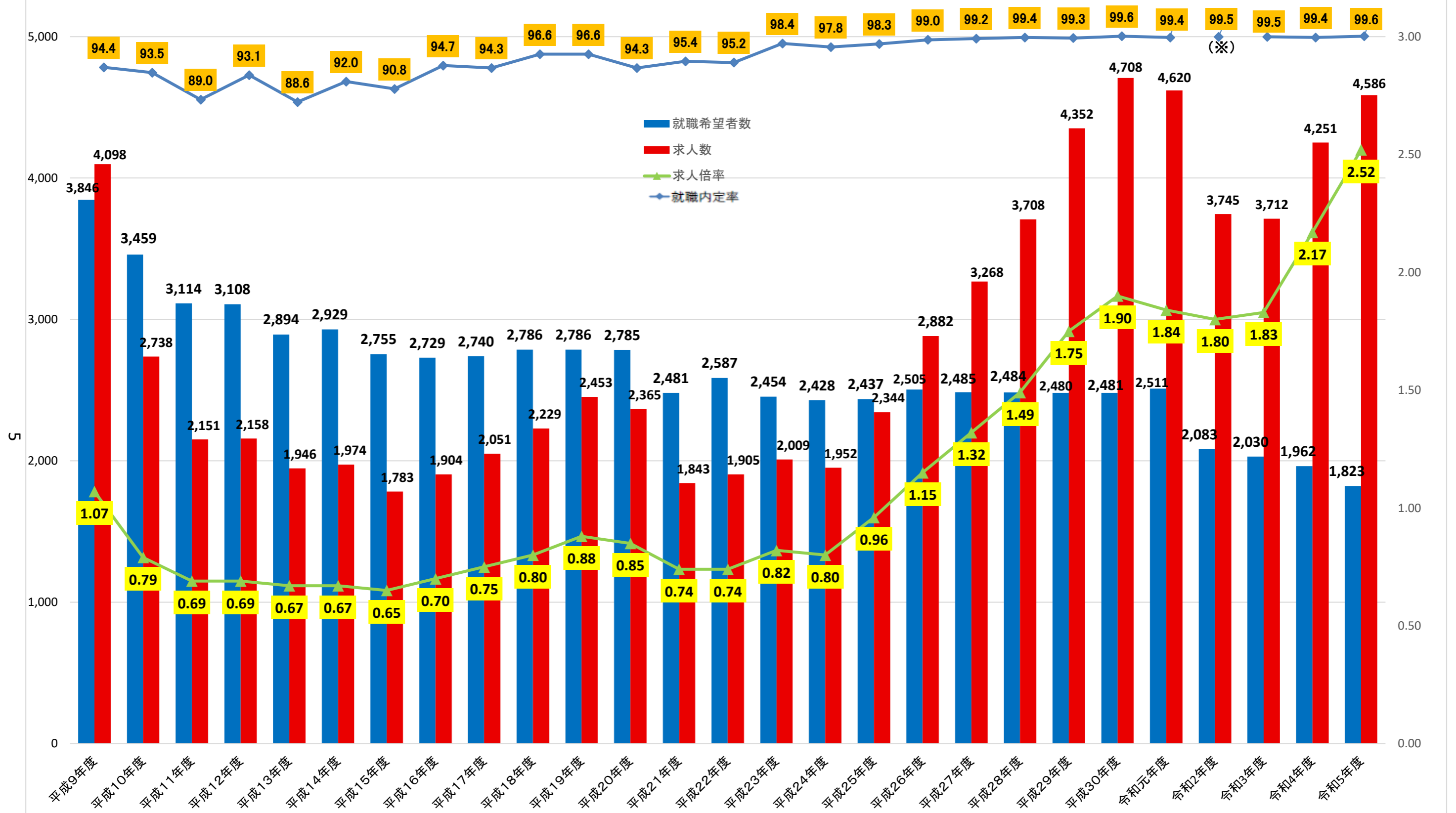
新規高卒者を対象とする産業別・職業別・規模別求人受理状況

令和6年3月末現在

佐賀労働局職業安定部職業安定課

産業・職業・規模別	令和6年3月	令和6年2月	令和5年3月	前月差	前月比	前年同期差	前年同期比
A, B 農, 林, 漁業(01~04))	44	44	39			5	12.8
C 鉱業, 採石業, 砂利採取業(05)					-		-
D 建設業(06~08)	924	924	897			27	3.0
E 製造業(09~32)	1,527	1,527	1,425			102	7.2
09 食料品製造業	361	361	367			▲6	▲1.6
10 飲料・たばこ・飼料製造業	29	29	22			7	31.8
11 繊維工業	79	79	72			7	9.7
12 木材・木製品製造業(家具除く)	34	34	29			5	17.2
13 家具・装備品製造業	3	3	3				
14 パルプ・紙・紙加工品製造業	57	57	42			15	35.7
15 印刷・同関連業	23	23	15			8	53.3
16 化学工業	68	68	53			15	28.3
17 石油製品・石炭製品製造業	2	2				2	-
18 プラスチック製品製造業	60	60	87			▲27	▲31.0
19 ゴム製品製造業	49	49	30			19	63.3
21 窯業・土石製品製造業	56	56	52			4	7.7
22 鉄鋼業	37	37	31			6	19.4
23 非鉄金属製造業					-		-
24 金属製品製造業	69	69	63			6	9.5
25 はん用機械器具製造業	118	118	105			13	12.4
26 生産用機械器具製造業	76	76	58			18	31.0
27 業務用機械器具製造業					-		-
28 電子部品・デバイス・電子回路製造業	45	45	38			7	18.4
29 電気機械器具製造業	207	207	187			20	10.7
30 情報通信機械器具製造業	8	8	8				
31 輸送用機械器具製造業	126	126	127			▲1	▲0.8
20,32 その他の製造業	20	20	36			▲16	▲44.4
F 電気・ガス・熱供給・水道業(33~36)	3	3				3	-
G 情報通信業(37~41)	23	23	13			10	76.9
H 運輸業, 郵便業(42~49)	131	131	111			20	18.0
I 卸売業, 小売業(50~61)	443	443	392			51	13.0
50~55 卸売業	120	120	120				
56~61 小売業	323	323	272			51	18.8
J 金融業, 保険業(62~67)	37	37	28			9	32.1
K 不動産業, 物品賃貸業(68~70)	48	48	39			9	23.1
L 学術研究, 専門・技術サービス業(71~74)	70	70	70				
M 宿泊業, 飲食サービス業(75~77)	217	217	142			75	52.8
75 宿泊業	154	154	80			74	92.5
76,77 飲食サービス業	63	63	59			4	6.8
N 生活関連サービス業, 娯楽業(78~80)	136	136	174			▲38	▲21.8
O 教育, 学習支援業(81,82)	8	8	7			1	14.3
P 医療, 福祉(83~85)	705	705	656			49	7.5
Q 複合サービス事業(86,87)	79	79	86			▲7	▲8.1
R サービス業(他に分類されないもの)(88~96)	191	191	160			31	19.4
S,T 公務, その他(97,98,99)					-		-
合計	4,586	4,586	4,239			347	8.2
A, B 専門的, 技術的, 管理的職業従事者(01~24)	627	627	610			17	2.8
C 事務従事者(25~31)	416	416	410			6	1.5
D 販売従事者(32~34)	292	292	230			62	27.0
E サービス職業従事者	972	972	878			94	10.7
理容・美容師等(38)	71	71	97			▲26	▲26.8
調理師見習等(39)	147	147	113			34	30.1
飲食店店員等(40)	174	174	134			40	29.9
その他(35~37・41・42)	580	580	534			46	8.6
H, I, J, K 技能工, 採掘, 製造, 建築従事者(49~73)	2,188	2,188	2,042			146	7.1
① 製造・製作従事者(49~59)	1,501	1,501	1,407			94	6.7
② 定置機関・建設機械運転(64・67)	155	155	131			24	18.3
③ 採掘・建設・労務従事者(65・66・68~73)	479	479	460			19	4.1
その他(60~63)	53	53	44			9	20.5
F, G その他職業従事者(43~48)	91	91	69			22	31.9
合計	4,586	4,586	4,239			347	8.2
29人以下	1,391	1,391	1,300			91	7.0
30~99人	1,546	1,546	1,385			161	11.6
100~299人	1,039	1,039	968			71	7.3
300~499人	230	230	260			▲30	▲11.5
500~999人	171	171	168			3	1.8
1,000人以上	209	209	158			51	32.3
合計	4,586	4,586	4,239			347	8.2

新規高卒者の求人・求職・内定状況(各年度3月末現在)



※ 令和3年3月新規高卒者については、新型コロナウイルス感染症の影響により選考・内定開始期日が例年(9月16日)より1ヶ月後ろ倒しとなった。