

佐賀新卒者等人材確保推進本部発表  
令和6年3月29日（金）



担	事務局：厚生労働省佐賀労働局職業安定部
	職業安定課長 高橋 達人
	職業紹介係 古川 真裕
当	TEL 0952-32-7216 FAX 0952-32-7223
	<a href="https://jsite.mhlw.go.jp/saga-roudoukyoku/">https://jsite.mhlw.go.jp/saga-roudoukyoku/</a>

### 令和6年3月新規高卒者の求人・求職・内定状況について (令和6年2月末現在)

佐賀新卒者等人材確保推進本部では、令和6年2月末現在における、令和6年3月新規高卒者の求人、求職（学校・公共職業安定所の紹介希望生徒）及び就職内定状況を取りまとめました。

- ① 就職内定率は98.4%で、前年同期に比べ0.6ポイント上昇
- ② 受理した求人数は4,586人で、前年同期に比べ8.2%増加
- ③ 求人倍率は2.51倍で、平成9年度以降過去最高

#### 《 求職・就職内定の状況 》

- 学校及び公共職業安定所での紹介を希望する就職希望者数は1,828人（県内1,223人、県外605人）で、前月末と比べ▲9人（県内±0人、県外▲9人）、前年同期と比べ▲138人（▲7.0%）（県内▲85人、県外▲53人）となっている。
- そのうち就職内定者数は1,798人（県内1,199人、県外599人）で、前月末と比べ+34人（県内+30人、県外+4人）、前年同期と比べ▲124人（▲6.5%）（県内▲71人、県外▲53人）となっている。
- 就職内定率は98.4%（県内98.0%、県外99.0%）で、前月末と比べ+2.4%（県内+2.4%、県外+2.1%）、前年同期と比べ+0.6ポイント（県内+0.9ポイント、県外▲0.1ポイント）となっている。
- 未内定者数は30人（県内24人、県外6人）で、前年同期と比べ▲14人（▲31.8%）（県内▲14人、県外±0人）となっている。

#### 《 求人の動向 》

- 県内の公共職業安定所で受理した求人数は4,586人で、前月から+19人、前年同期と比べ+348人（+8.2%）となっている。
- 産業別、職業別、企業規模別の状況は前月末とほぼ同様となっている。

#### 《 求人倍率 》

- 求人倍率は2.51倍で、前年同期に比べ0.35ポイント上昇し、平成9年度以降過去最高となっている。

#### 《 未内定生徒に対する今後の支援 》

- 新卒応援ハローワーク及び県内ハローワークでは、未内定者があきらめずに就職活動を継続し、1日でも早く全員が就職できるよう、学校等の協力を得ながら個別支援を継続実施します。

新規高卒者の求人・求職・内定状況調査  
令和6年2月末現在  
－ 佐賀県計 －

佐賀労働局職業安定部職業安定課

学校又は公共職業安定所の紹介を希望する生徒の状況

項目		令和6年2月末			令和6年1月末			令和5年2月末			対前月差			対前月比			対前年同期差			対前年同期比		
		計	男	女	計	男	女	計	男	女	計	男	女	計	男	女	計	男	女	計	男	女
就職希望者数 (人)	全数 ①	1,828	1,113	715	1,837	1,117	720	1,966	1,176	790	▲9	▲4	▲5	▲0.5	▲0.4	▲0.7	▲138	▲63	▲75	▲7.0	▲5.4	▲9.5
	県内 ②	1,223	686	537	1,223	687	536	1,308	711	597		▲1	1		▲0.1	0.2	▲85	▲25	▲60	▲6.5	▲3.5	▲10.1
	県外 ③	605	427	178	614	430	184	658	465	193	▲9	▲3	▲6	▲1.5	▲0.7	▲3.3	▲53	▲38	▲15	▲8.1	▲8.2	▲7.8
就職内定者数 (人)	全数 ④	1,798	1,098	700	1,764	1,083	681	1,922	1,153	769	34	15	19	1.9	1.4	2.8	▲124	▲55	▲69	▲6.5	▲4.8	▲9.0
	県内 ⑤	1,199	673	526	1,169	660	509	1,270	690	580	30	13	17	2.6	2.0	3.3	▲71	▲17	▲54	▲5.6	▲2.5	▲9.3
	県外 ⑥	599	425	174	595	423	172	652	463	189	4	2	2	0.7	0.5	1.2	▲53	▲38	▲15	▲8.1	▲8.2	▲7.9
求人数 ⑦	(人)	4,586			4,567			4,238			19			0.4			348			8.2		
求人倍率 ⑦/①	(倍)	2.51			2.49			2.16			0.02						0.35					
就職内定率 (%)	④/①×100	98.4	98.7	97.9	96.0	97.0	94.6	97.8	98.0	97.3	2.4	1.7	3.3				0.6	0.7	0.6			
	県内 ⑤/②	98.0	98.1	98.0	95.6	96.1	95.0	97.1	97.0	97.2	2.4	2.0	3.0				0.9	1.1	0.8			
	県外 ⑥/③	99.0	99.5	97.8	96.9	98.4	93.5	99.1	99.6	97.9	2.1	1.1	4.3				▲0.1	▲0.1	▲0.1			
未内定者数 (人)	全数 ①-④	30	15	15	73	34	39	44	23	21	▲43	▲19	▲24	▲58.9	▲55.9	▲61.5	▲14	▲8	▲6	▲31.8	▲34.8	▲28.6
	県内 ②-⑤	24	13	11	54	27	27	38	21	17	▲30	▲14	▲16	▲55.6	▲51.9	▲59.3	▲14	▲8	▲6	▲36.8	▲38.1	▲35.3
	県外 ③-⑥	6	2	4	19	7	12	6	2	4	▲13	▲5	▲8	▲68.4	▲71.4	▲66.7						

< 参考 >

令和6年3月高校新卒者に係る求人受理、選考・内定開始期日は、全国高等学校長協会、主要経済団体（一般社団法人日本経済団体連合会・日本商工会議所・全国中小企業団体中央会）、文部科学省及び厚生労働省において検討を行い、求人受理開始日は令和5年6月1日以降、選考・内定開始期日は令和5年9月16日以降と申し合わせています。

参考値(自己就職希望者を含む数値:佐賀労働局独自集計)

項目		令和6年2月末			令和6年1月末			令和5年2月末			対前月差			対前月比			対前年同期差			対前年同期比		
		計	男	女	計	男	女	計	男	女	計	男	女	計	男	女	計	男	女	計	男	女
就職希望者 (人)	全数 ⑧	2,061	1,261	800	2,058	1,263	795	2,189	1,322	867	3	▲2	5	0.1	▲0.2	0.6	▲128	▲61	▲67	▲5.8	▲4.6	▲7.7
	県内 ⑨	1,353	762	591	1,347	763	584	1,432	788	644	6	▲1	7	0.4	▲0.1	1.2	▲79	▲26	▲53	▲5.5	▲3.3	▲8.2
	県外 ⑩	708	499	209	711	500	211	757	534	223	▲3	▲1	▲2	▲0.4	▲0.2	▲0.9	▲49	▲35	▲14	▲6.5	▲6.6	▲6.3
就職内定者数 (人)	全数 ⑪	2,017	1,239	778	1,958	1,211	747	2,134	1,292	842	59	28	31	3.0	2.3	4.1	▲117	▲53	▲64	▲5.5	▲4.1	▲7.6
	県内 ⑫	1,324	748	576	1,277	727	550	1,386	762	624	47	21	26	3.7	2.9	4.7	▲62	▲14	▲48	▲4.5	▲1.8	▲7.7
	県外 ⑬	693	491	202	681	484	197	748	530	218	12	7	5	1.8	1.4	2.5	▲55	▲39	▲16	▲7.4	▲7.4	▲7.3
就職内定率 (%)	⑪/⑧×100	97.9	98.3	97.3	95.1	95.9	94.0	97.5	97.7	97.1	2.8	2.4	3.3				0.4	0.6	0.2			
	県内 ⑫/⑨	97.9	98.2	97.5	94.8	95.3	94.2	96.8	96.7	96.9	3.1	2.9	3.3				1.1	1.5	0.6			
	県外 ⑬/⑩	97.9	98.4	96.7	95.8	96.8	93.4	98.8	99.3	97.8	2.1	1.6	3.3				▲0.9	▲0.9	▲1.1			
未内定者数 (人)	全数 ⑧-⑪	44	22	22	100	52	48	55	30	25	▲56	▲30	▲26	▲56.0	▲57.7	▲54.2	▲11	▲8	▲3	▲20.0	▲26.7	▲12.0
	県内 ⑨-⑫	29	14	15	70	36	34	46	26	20	▲41	▲22	▲19	▲58.6	▲61.1	▲55.9	▲17	▲12	▲5	▲37.0	▲46.2	▲25.0
	県外 ⑩-⑬	15	8	7	30	16	14	9	4	5	▲15	▲8	▲7	▲50.0	▲50.0	▲50.0	6	4	2	66.7	100.0	40.0

新規高卒者を対象とする産業別・職業別・規模別求人受理状況

令和6年2月末現在

佐賀労働局職業安定部職業安定課

産業・職業・規模別	令和6年2月	令和6年1月	令和5年2月	前月差	前月比	前年同期差	前年同期比
A, B 農, 林, 漁業(01~04))	44	44	39			5	12.8
C 鉱業, 採石業, 砂利採取業(05)					-		-
D 建設業(06~08)	924	924	897			27	3.0
E 製造業(09~32)	1,527	1,521	1,425	6	0.4	102	7.2
09 食料品製造業	361	360	367	1	0.3	▲6	▲1.6
10 飲料・たばこ・飼料製造業	29	29	22			7	31.8
11 繊維工業	79	79	72			7	9.7
12 木材・木製品製造業(家具除く)	34	34	29			5	17.2
13 家具・装備品製造業	3	3	3				
14 パルプ・紙・紙加工品製造業	57	57	42			15	35.7
15 印刷・同関連業	23	23	15			8	53.3
16 化学工業	68	68	53			15	28.3
17 石油製品・石炭製品製造業	2	2				2	-
18 プラスチック製品製造業	60	60	87			▲27	▲31.0
19 ゴム製品製造業	49	49	30			19	63.3
21 窯業・土石製品製造業	56	56	52			4	7.7
22 鉄鋼業	37	37	31			6	19.4
23 非鉄金属製造業					-		-
24 金属製品製造業	69	69	63			6	9.5
25 はん用機械器具製造業	118	118	105			13	12.4
26 生産用機械器具製造業	76	76	58			18	31.0
27 業務用機械器具製造業					-		-
28 電子部品・デバイス・電子回路製造業	45	40	38	5	12.5	7	18.4
29 電気機械器具製造業	207	207	187			20	10.7
30 情報通信機械器具製造業	8	8	8				
31 輸送用機械器具製造業	126	126	127			▲1	▲0.8
20,32 その他の製造業	20	20	36			▲16	▲44.4
F 電気・ガス・熱供給・水道業(33~36)	3	3				3	-
G 情報通信業(37~41)	23	23	13			10	76.9
H 運輸業, 郵便業(42~49)	131	131	111			20	18.0
I 卸売業, 小売業(50~61)	443	438	391	5	1.1	52	13.3
50~55 卸売業	120	120	120				
56~61 小売業	323	318	271	5	1.6	52	19.2
J 金融業, 保険業(62~67)	37	37	28			9	32.1
K 不動産業, 物品賃貸業(68~70)	48	48	39			9	23.1
L 学術研究, 専門・技術サービス業(71~74)	70	70	70				
M 宿泊業, 飲食サービス業(75~77)	217	217	142			75	52.8
75 宿泊業	154	154	80			74	92.5
76,77 飲食サービス業	63	63	59			4	6.8
N 生活関連サービス業, 娯楽業(78~80)	136	136	174			▲38	▲21.8
O 教育, 学習支援業(81,82)	8	8	7			1	14.3
P 医療, 福祉(83~85)	705	700	656	5	0.7	49	7.5
Q 複合サービス事業(86,87)	79	79	86			▲7	▲8.1
R サービス業(他に分類されないもの)(88~96)	191	188	160	3	1.6	31	19.4
S,T 公務, その他(97,98,99)							
合計	4,586	4,567	4,238	19	0.4	348	8.2
A, B 専門的, 技術的, 管理的職業従事者(01~24)	627	625	610	2	0.3	17	2.8
C 事務従事者(25~31)	416	414	410	2	0.5	6	1.5
D 販売従事者(32~34)	292	288	229	4	1.4	63	27.5
E サービス職業従事者	972	969	878	3	0.3	94	10.7
理容・美容師等(38)	71	71	97			▲26	▲26.8
調理師見習等(39)	147	147	113			34	30.1
飲食店店員等(40)	174	174	134			40	29.9
その他(35~37・41・42)	580	577	534	3	0.5	46	8.6
H, I, J, K 技能工, 採掘, 製造, 建築従事者(49~73)	2,188	2,180	2,042	8	0.4	146	7.1
① 製造・製作従事者(49~59)	1,501	1,495	1,407	6	0.4	94	6.7
② 定置機関・建設機械運転(64・67)	155	155	131			24	18.3
③ 採掘・建設・労務従事者(65・66・68~73)	479	478	460	1	0.2	19	4.1
その他(60~63)	53	52	44	1	1.9	9	20.5
F, G その他職業従事者(43~48)	91	91	69			22	31.9
合計	4,586	4,567	4,238	19	0.4	348	8.2
29人以下	1,391	1,389	1,300	2	0.1	91	7.0
30~99人	1,546	1,540	1,385	6	0.4	161	11.6
100~299人	1,039	1,031	967	8	0.8	72	7.4
300~499人	230	230	260			▲30	▲11.5
500~999人	171	168	168	3	1.8	3	1.8
1,000人以上	209	209	158			51	32.3
合計	4,586	4,567	4,238	19	0.4	348	8.2

新規高卒者の求人・求職・内定状況(各年度2月末現在)

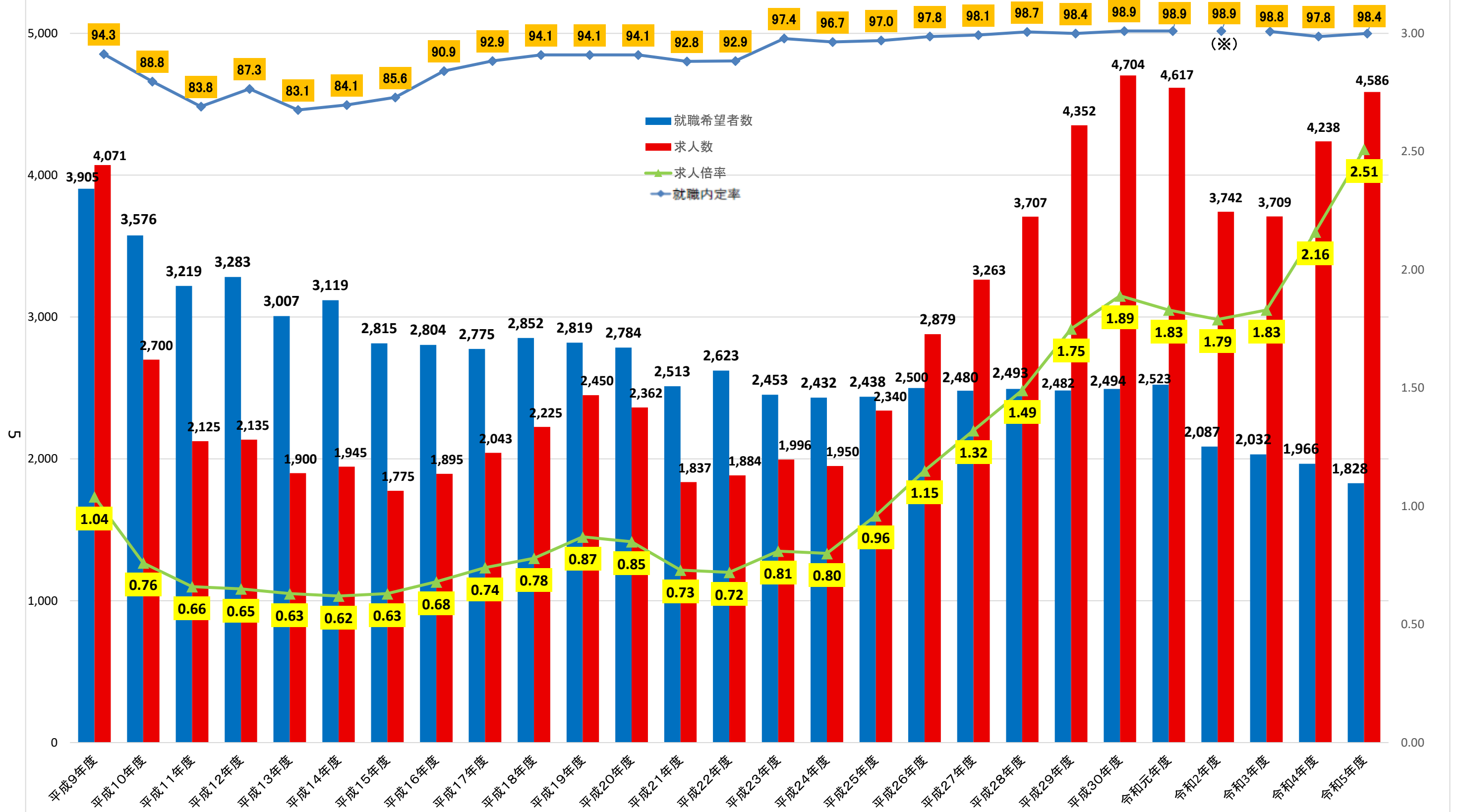
学校又は公共職業安定所の紹介を希望する生徒の状況

		平成9年度	平成10年度	平成11年度	平成12年度	平成13年度	平成14年度	平成15年度	平成16年度	平成17年度	平成18年度	平成19年度	平成20年度	平成21年度	平成22年度	平成23年度	平成24年度	平成25年度	平成26年度	平成27年度	平成28年度	平成29年度	平成30年度	令和元年度	令和2年度	令和3年度	令和4年度			令和5年度			
		計	計	計	計	計	計	計	計	計	計	計	計	計	計	計	計	計	計	計	計	計	計	計	計	計	計	計	男	女	計	男	女
就職希望者数	全数①	3,905	3,576	3,219	3,283	3,007	3,119	2,815	2,804	2,775	2,852	2,819	2,784	2,513	2,623	2,453	2,432	2,438	2,500	2,480	2,493	2,482	2,494	2,523	2,087	2,032	1,966	1,176	790	1,828	1,113	715	
	県内②																					1,477	1,488	1,466	1,560	1,375	1,349	1,308	711	597	1,223	686	537
	県外③																					1,016	994	1,028	963	712	683	658	465	193	605	427	178
	(前年同期増減比)	-	(▲8.4)	(▲10.0)	(2.0)	(▲8.4)	(3.7)	(▲9.7)	(▲0.4)	(▲1.0)	(2.8)	(▲1.2)	(▲1.2)	(▲9.7)	(4.4)	(▲6.5)	(▲0.9)	(0.2)	(2.5)	(▲0.8)	(0.5)	(▲0.4)	(0.5)	(1.2)	(▲17.3)	(▲2.6)	(▲3.2)	-	-	(▲7.0)	(▲5.4)	(▲9.5)	
就職内定者数	全数④	3,681	3,174	2,699	2,867	2,498	2,622	2,409	2,550	2,578	2,684	2,652	2,621	2,331	2,437	2,388	2,351	2,364	2,446	2,433	2,461	2,443	2,466	2,495	2,063	2,008	1,922	1,153	769	1,798	1,098	700	
	県内⑤																					1,453	1,454	1,440	1,539	1,355	1,327	1,270	690	580	1,199	673	526
	県外⑥																					1,008	989	1,026	956	708	681	652	463	189	599	425	174
	(前年同期増減比)	-	(▲13.8)	(▲15.0)	(6.2)	(▲12.9)	(5.0)	(▲8.1)	(5.9)	(1.1)	(4.1)	(▲1.2)	(▲1.2)	(▲11.1)	(4.5)	(▲2.0)	(▲1.5)	(0.6)	(3.5)	(▲0.5)	(1.2)	(▲0.7)	(0.9)	(1.2)	(▲17.3)	(▲2.7)	(▲4.3)	-	-	(▲6.5)	(▲4.8)	(▲9.0)	
求人数	県内⑦	4,071	2,700	2,125	2,135	1,900	1,945	1,775	1,895	2,043	2,225	2,450	2,362	1,837	1,884	1,996	1,950	2,340	2,879	3,263	3,707	4,352	4,704	4,617	3,742	3,709	4,238			4,586			
	(前年同期増減比)	-	(▲33.7)	(▲21.3)	(0.5)	(▲11.0)	(2.4)	(▲8.7)	(6.8)	(7.8)	(8.9)	(10.1)	(▲3.6)	(▲22.2)	(2.6)	(5.9)	(▲2.3)	(20.0)	(23.0)	(13.3)	(13.6)	(17.4)	(8.1)	(▲1.8)	(▲19.0)	(▲0.9)	(14.3)			(8.2)			
求人倍率	⑦/①	1.04	0.76	0.66	0.65	0.63	0.62	0.63	0.68	0.74	0.78	0.87	0.85	0.73	0.72	0.81	0.80	0.96	1.15	1.32	1.49	1.75	1.89	1.83	1.79	1.83	2.16			2.51			
	(前年同期増減比)	-	(▲0.3)	(▲0.1)	(▲0.01)	(▲0.02)	(▲0.01)	(0.01)	(0.05)	(0.06)	(0.04)	(0.09)	(▲0.02)	(▲0.12)	(▲0.01)	(0.09)	(▲0.01)	(0.16)	(0.19)	(0.17)	(0.17)	(0.26)	(0.14)	(▲0.06)	(▲0.04)	(0.04)	(0.33)			(0.35)			
就職内定率	全数④/①	94.3	88.8	83.8	87.3	83.1	84.1	85.6	90.9	92.9	94.1	94.1	94.1	92.8	92.9	97.4	96.7	97.0	97.8	98.1	98.7	98.4	98.9	98.9	98.8	97.8	98.0	97.3	98.4	98.7	97.9		
	県内⑤/②																					98.4	97.7	98.2	98.7	98.5	98.4	97.1	97.0	97.2	98.0	98.1	98.0
	県外⑥/③																					99.2	99.5	99.8	99.3	99.4	99.7	99.1	99.6	97.9	99.0	99.5	97.8
	(前年同期増減比)	-	(▲5.5)	(▲5.0)	(3.5)	(▲4.2)	(1.0)	(1.5)	(5.3)	(2.0)	(1.2)			(▲1.3)	(0.1)	(4.5)	(▲0.7)	(0.3)	(0.8)	(0.3)	(0.6)	(▲0.3)	(0.5)			(▲0.1)	(▲1.0)	-	-	(0.6)	(0.7)	(0.6)	
未内定者数	全数①-④	224	402	520	416	509	497	406	254	197	168	167	163	182	186	65	81	74	54	47	32	39	28	28	24	24	44	23	21	30	15	15	
	県内②-⑤																					24	34	26	21	20	22	38	21	17	24	13	11
	県外③-⑥																					8	5	2	7	4	2	6	2	4	6	2	4

参考値(自己就職希望者を含む数値:佐賀労働局独自集計)

		平成9年度	平成10年度	平成11年度	平成12年度	平成13年度	平成14年度	平成15年度	平成16年度	平成17年度	平成18年度	平成19年度	平成20年度	平成21年度	平成22年度	平成23年度	平成24年度	平成25年度	平成26年度	平成27年度	平成28年度	平成29年度	平成30年度	令和元年度	令和2年度	令和3年度	令和4年度			令和5年度		
		計	計	計	計	計	計	計	計	計	計	計	計	計	計	計	計	計	計	計	計	計	計	計	計	計	計	計	男	女	計	男
就職希望者数	全数⑧	4,785	4,371	4,078	4,131	3,787	3,820	3,548	3,420	3,405	3,296	3,214	3,115	2,848	3,000	2,744	2,800	2,818	2,794	2,789	2,842	2,763	2,745	2,791	2,353	2,297	2,189	1,322	867	2,061	1,261	800
	県内⑨	3,124	2,770	2,783	2,863	2,536	2,601	2,377	2,165	2,071	1,921	1,896	1,759	1,754	1,872	1,657	1,698	1,704	1,676	1,581	1,687	1,653	1,592	1,708	1,518	1,487	1,432	788	644	1,353	762	591
	県外⑩	1,661	1,601	1,295	1,268	1,251	1,219	1,171	1,255	1,334	1,375	1,318	1,356	1,094	1,128	1,087	1,102	1,114	1,118	1,208	1,155	1,110	1,153	1,083	835	810	757	534	223	708	499	209
就職内定者数	全数⑪	4,333	3,812	3,356	3,555	3,157	3,232	3,067	3,070	3,057	3,018	3,000	2,909	2,611	2,739	2,631	2,682	2,709	2,725	2,725	2,757	2,713	2,697	2,757	2,320	2,261	2,134	1,292	842	2,017	1,239	778
	県内⑫	2,758	2,311	2,204	2,365	2,000	2,089	1,979	1,854	1,777	1,696	1,717	1,576	1,563	1,659	1,579	1,595	1,613	1,620	1,524	1,633	1,610	1,551	1,682	1,493	1,458	1,386	762	624	1,324	748	576
	県外⑬	1,575	1,501	1,152	1,190	1,157	1,143	1,088	1,216	1,280	1,322	1,283	1,333	1,048	1,080	1,052	1,087	1,096	1,105	1,201	1,124	1,103	1,146	1,075	827	803	748	530	218	693	491	202
就職内定率	全数⑪/⑧	90.6	87.2	82.3	86.1	83.4	84.6	86.4	89.8	89.8	91.6	93.3	93.4	91.7	91.3	95.9	95.8	96.1	97.5	97.7	97.0	98.2	98.3	98.8	98.6	98.4	97.5	97.7	97.1	97.9	98.3	97.3
	県内⑫/⑨	88.3	83.4	79.2	82.6	78.9	80.3	83.3	85.6	85.8	88.3	90.6	89.6	89.1	88.6	95.3	93.9	94.7	96.7	96.4	96.8	97.4	97.4	98.5	98.4	98.0	96.8	96.7	96.9	97.9	98.2	97.5
	県外⑬/⑩	94.8	93.8	89.0	93.8	92.5	93.8	92.9	96.9	96.0	96.1	97.3	98.3	95.8	95.7	96.8	98.6	98.4	98.8	99.4	97.3	99.4	99.4	99.3	99.0	99.1	98.8	99.3	97.8	97.9	98.4	96.7
未内定者数	全数⑧-⑪	452	559	722	576	630	588	481	350	348	278	214	206	237	261	113	118	109	69	64	85	50	48	34	33	36	55	30	25	44	22	22
	県内⑨-⑫	366	459	579	498	536	512	398	311	294	225	179	183	191	213	78	103	91	56	57	54	43	41	26	25	29	46	26	20	29	14	15
	県外⑩-⑬	86	100	143	78	94	76	83	39	54	53	35	23	46	48	35	15	18	13	7	31	7	7	8	8	7	9	4	5	15	8	7

# 新規高卒者の求人・求職・内定状況(各年度2月末現在)



※ 令和3年3月新規高卒者については、新型コロナウイルス感染症の影響により選考・内定開始期日が例年(9月16日)より1ヶ月後ろ倒しとなった。