

佐賀新卒者等人材確保推進本部発表
令和6年3月1日（金）



担	事務局：厚生労働省佐賀労働局職業安定部 職業安定課長 高橋 達人
当	職業紹介係 古川 真裕 TEL 0952-32-7216 FAX 0952-32-7223 https://jsite.mhlw.go.jp/saga-roudoukyoku/

令和6年3月新規高卒者の求人・求職・内定状況について (令和6年1月末現在)

佐賀新卒者等人材確保推進本部では、令和6年1月末現在における、令和6年3月新規高卒者の求人、求職（学校・公共職業安定所の紹介希望生徒）及び就職内定状況を取りまとめました。

- ① 就職内定率は96.0%で、前年同期に比べ1.1ポイント上昇
- ② 受理した求人数は4,567人で、前年同期に比べ7.9%増加
- ③ 求人倍率は2.49倍で、平成9年度以降過去最高

《 求職・就職内定の状況 》

- 学校及び公共職業安定所での紹介を希望する就職希望者数は1,837人（県内1,223人、県外614人）で、前月末と比べ▲9人（県内▲4人、県外▲5人）、前年同期と比べ▲144人（▲7.3%）（県内▲100人、県外▲44人）となっている。
- そのうち就職内定者数は1,764人（県内1,169人、県外595人）で、前月末と比べ+34人（県内+34人、県外±0人）、前年同期と比べ▲115人（▲6.1%）（県内▲65人、県外▲50人）となっている。
- 就職内定率は96.0%（県内95.6%、県外96.9%）で、前月末と比べ+2.3%（県内+3.1%、県外+0.8%）、前年同期と比べ+1.1ポイント（県内+2.3ポイント、県外▲1.1ポイント）となっている。
- 未内定者数は73人（県内54人、県外19人）で、前年同期と比べ▲29人（▲28.4%）（県内▲35人、県外+6人）となっている。

《 求人の動向 》

- 県内の公共職業安定所で受理した求人数は4,567人で、前月から+9人、前年同期と比べ+335人（+7.9%）となっている。
- 産業別、職業別、企業規模別の状況は前月末とほぼ同様となっている。

《 求人倍率 》

- 求人倍率は2.49倍で、前年同期に比べ0.35ポイント上昇し、平成9年度以降過去最高となっている。

《 未内定生徒に対する今後の支援 》

- 新卒応援ハローワーク及び県内ハローワークでは、未内定者があきらめずに就職活動を継続し、3月中に全員が就職できるよう、学校等の協力を得ながら個別支援を実施します。

新規高卒者の求人・求職・内定状況調査
令和6年1月末現在
－ 佐賀県計 －

佐賀労働局職業安定部職業安定課

学校又は公共職業安定所の紹介を希望する生徒の状況

項目		令和6年1月末			令和5年12月末			令和5年1月末			対前月差			対前月比			対前年同期差			対前年同期比		
		計	男	女	計	男	女	計	男	女	計	男	女	計	男	女	計	男	女	計	男	女
就職希望者数 (人)	全数 ①	1,837	1,117	720	1,846	1,123	723	1,981	1,183	798	▲9	▲6	▲3	▲0.5	▲0.5	▲0.4	▲144	▲66	▲78	▲7.3	▲5.6	▲9.8
	県内 ②	1,223	687	536	1,227	689	538	1,323	718	605	▲4	▲2	▲2	▲0.3	▲0.3	▲0.4	▲100	▲31	▲69	▲7.6	▲4.3	▲11.4
	県外 ③	614	430	184	619	434	185	658	465	193	▲5	▲4	▲1	▲0.8	▲0.9	▲0.5	▲44	▲35	▲9	▲6.7	▲7.5	▲4.7
就職内定者数 (人)	全数 ④	1,764	1,083	681	1,730	1,065	665	1,879	1,127	752	34	18	16	2.0	1.7	2.4	▲115	▲44	▲71	▲6.1	▲3.9	▲9.4
	県内 ⑤	1,169	660	509	1,135	640	495	1,234	666	568	34	20	14	3.0	3.1	2.8	▲65	▲6	▲59	▲5.3	▲0.9	▲10.4
	県外 ⑥	595	423	172	595	425	170	645	461	184		▲2	2		▲0.5	1.2	▲50	▲38	▲12	▲7.8	▲8.2	▲6.5
求人数 ⑦	(人)	4,567			4,558			4,232			9			0.2			335			7.9		
求人倍率 ⑦/①	(倍)	2.49			2.47			2.14			0.02						0.35					
就職内定率 (%)	④/①×100	96.0	97.0	94.6	93.7	94.8	92.0	94.9	95.3	94.2	2.3	2.2	2.6				1.1	1.7	0.4			
	県内 ⑤/②	95.6	96.1	95.0	92.5	92.9	92.0	93.3	92.8	93.9	3.1	3.2	3.0				2.3	3.3	1.1			
	県外 ⑥/③	96.9	98.4	93.5	96.1	97.9	91.9	98.0	99.1	95.3	0.8	0.5	1.6				▲1.1	▲0.7	▲1.8			
未内定者数 (人)	全数 ①-④	73	34	39	116	58	58	102	56	46	▲43	▲24	▲19	▲37.1	▲41.4	▲32.8	▲29	▲22	▲7	▲28.4	▲39.3	▲15.2
	県内 ②-⑤	54	27	27	92	49	43	89	52	37	▲38	▲22	▲16	▲41.3	▲44.9	▲37.2	▲35	▲25	▲10	▲39.3	▲48.1	▲27.0
	県外 ③-⑥	19	7	12	24	9	15	13	4	9	▲5	▲2	▲3	▲20.8	▲22.2	▲20.0	6	3	3	46.2	75.0	33.3

< 参考 >

令和6年3月高校新卒者に係る求人受理、選考・内定開始期日は、全国高等学校長協会、主要経済団体（一般社団法人日本経済団体連合会・日本商工会議所・全国中小企業団体中央会）、文部科学省及び厚生労働省において検討を行い、求人受理開始日は令和5年6月1日以降、選考・内定開始期日は令和5年9月16日以降と申し合わせています。

参考値(自己就職希望者を含む数値:佐賀労働局独自集計)

項目		令和6年1月末			令和5年12月末			令和5年1月末			対前月差			対前月比			対前年同期差			対前年同期比		
		計	男	女	計	男	女	計	男	女	計	男	女	計	男	女	計	男	女	計	男	女
就職希望者 (人)	全数 ⑧	2,058	1,263	795	2,062	1,263	799	2,189	1,325	864	▲4		▲4	▲0.2		▲0.5	▲131	▲62	▲69	▲6.0	▲4.7	▲8.0
	県内 ⑨	1,347	763	584	1,349	762	587	1,439	792	647	▲2	1	▲3	▲0.1	0.1	▲0.5	▲92	▲29	▲63	▲6.4	▲3.7	▲9.7
	県外 ⑩	711	500	211	713	501	212	750	533	217	▲2	▲1	▲1	▲0.3	▲0.2	▲0.5	▲39	▲33	▲6	▲5.2	▲6.2	▲2.8
就職内定者数 (人)	全数 ⑪	1,958	1,211	747	1,911	1,183	728	2,069	1,257	812	47	28	19	2.5	2.4	2.6	▲111	▲46	▲65	▲5.4	▲3.7	▲8.0
	県内 ⑫	1,277	727	550	1,234	699	535	1,338	732	606	43	28	15	3.5	4.0	2.8	▲61	▲5	▲56	▲4.6	▲0.7	▲9.2
	県外 ⑬	681	484	197	677	484	193	731	525	206	4		4	0.6		2.1	▲50	▲41	▲9	▲6.8	▲7.8	▲4.4
就職内定率 (%)	⑪/⑧×100	95.1	95.9	94.0	92.7	93.7	91.1	94.5	94.9	94.0	2.4	2.2	2.9				0.6	1.0				
	県内 ⑫/⑨	94.8	95.3	94.2	91.5	91.7	91.1	93.0	92.4	93.7	3.3	3.6	3.1				1.8	2.9	0.5			
	県外 ⑬/⑩	95.8	96.8	93.4	95.0	96.6	91.0	97.5	98.5	94.9	0.8	0.2	2.4				▲1.7	▲1.7	▲1.5			
未内定者数 (人)	全数 ⑧-⑪	100	52	48	151	80	71	120	68	52	▲51	▲28	▲23	▲33.8	▲35.0	▲32.4	▲20	▲16	▲4	▲16.7	▲23.5	▲7.7
	県内 ⑨-⑫	70	36	34	115	63	52	101	60	41	▲45	▲27	▲18	▲39.1	▲42.9	▲34.6	▲31	▲24	▲7	▲30.7	▲40.0	▲17.1
	県外 ⑩-⑬	30	16	14	36	17	19	19	8	11	▲6	▲1	▲5	▲16.7	▲5.9	▲26.3	11	8	3	57.9	100.0	27.3

新規高卒者を対象とする産業別・職業別・規模別求人受理状況

令和6年1月末現在

佐賀労働局職業安定部職業安定課

産業・職業・規模別	令和6年1月	令和5年12月	令和5年1月	前月差	前月比	前年同期差	前年同期比
A, B 農, 林, 漁業(01~04))	44	44	39			5	12.8
C 鉱業, 採石業, 砂利採取業(05)					-		-
D 建設業(06~08)	924	924	897			27	3.0
E 製造業(09~32)	1,521	1,521	1,423			98	6.9
09 食料品製造業	360	360	366			▲6	▲1.6
10 飲料・たばこ・飼料製造業	29	29	22			7	31.8
11 繊維工業	79	79	72			7	9.7
12 木材・木製品製造業(家具除く)	34	34	29			5	17.2
13 家具・装備品製造業	3	3	3				
14 パルプ・紙・紙加工品製造業	57	57	42			15	35.7
15 印刷・同関連業	23	23	15			8	53.3
16 化学工業	68	68	53			15	28.3
17 石油製品・石炭製品製造業	2	2				2	-
18 プラスチック製品製造業	60	60	87			▲27	▲31.0
19 ゴム製品製造業	49	49	30			19	63.3
21 窯業・土石製品製造業	56	56	52			4	7.7
22 鉄鋼業	37	37	31			6	19.4
23 非鉄金属製造業					-		-
24 金属製品製造業	69	69	63			6	9.5
25 はん用機械器具製造業	118	118	105			13	12.4
26 生産用機械器具製造業	76	76	58			18	31.0
27 業務用機械器具製造業					-		-
28 電子部品・デバイス・電子回路製造業	40	40	38			2	5.3
29 電気機械器具製造業	207	207	187			20	10.7
30 情報通信機械器具製造業	8	8	8				
31 輸送用機械器具製造業	126	126	127			▲1	▲0.8
20,32 その他の製造業	20	20	35			▲15	▲42.9
F 電気・ガス・熱供給・水道業(33~36)	3	3				3	-
G 情報通信業(37~41)	23	23	13			10	76.9
H 運輸業, 郵便業(42~49)	131	131	111			20	18.0
I 卸売業, 小売業(50~61)	438	434	391	4	0.9	47	12.0
50~55 卸売業	120	120	120				
56~61 小売業	318	314	271	4	1.3	47	17.3
J 金融業, 保険業(62~67)	37	37	28			9	32.1
K 不動産業, 物品賃貸業(68~70)	48	48	39			9	23.1
L 学術研究, 専門・技術サービス業(71~74)	70	70	70				
M 宿泊業, 飲食サービス業(75~77)	217	216	142	1	0.5	75	52.8
75 宿泊業	154	153	80	1	0.7	74	92.5
76,77 飲食サービス業	63	63	59			4	6.8
N 生活関連サービス業, 娯楽業(78~80)	136	134	171	2	1.5	▲35	▲20.5
O 教育, 学習支援業(81,82)	8	8	7			1	14.3
P 医療, 福祉(83~85)	700	699	655	1	0.1	45	6.9
Q 複合サービス事業(86,87)	79	79	86			▲7	▲8.1
R サービス業(他に分類されないもの)(88~96)	188	187	160	1	0.5	28	17.5
S,T 公務, その他(97,98,99)							
合計	4,567	4,558	4,232	9	0.2	335	7.9
A, B 専門的, 技術的, 管理的職業従事者(01~24)	625	624	610	1	0.2	15	2.5
C 事務従事者(25~31)	414	413	410	1	0.2	4	1.0
D 販売従事者(32~34)	288	284	229	4	1.4	59	25.8
E サービス職業従事者	969	967	874	2	0.2	95	10.9
理容・美容師等(38)	71	70	94	1	1.4	▲23	▲24.5
調理師見習等(39)	147	147	113			34	30.1
飲食店店員等(40)	174	173	134	1	0.6	40	29.9
その他(35~37・41・42)	577	577	533			44	8.3
H, I, J, K 技能工, 採掘, 製造, 建築従事者(49~73)	2,180	2,180	2,040			140	6.9
① 製造・製作従事者(49~59)	1,495	1,495	1,405			90	6.4
② 定置機関・建設機械運転(64・67)	155	155	131			24	18.3
③ 採掘・建設・労務従事者(65・66・68~73)	478	478	460			18	3.9
その他(60~63)	52	52	44			8	18.2
F, G その他職業従事者(43~48)	91	90	69	1	1.1	22	31.9
合計	4,567	4,558	4,232	9	0.2	335	7.9
29人以下	1,389	1,384	1,299	5	0.4	90	6.9
30~99人	1,540	1,537	1,383	3	0.2	157	11.4
100~299人	1,031	1,030	964	1	0.1	67	7.0
300~499人	230	230	260			▲30	▲11.5
500~999人	168	168	168				
1,000人以上	209	209	158			51	32.3
合計	4,567	4,558	4,232	9	0.2	335	7.9

新規高卒者の求人・求職・内定状況(各年度1月末現在)

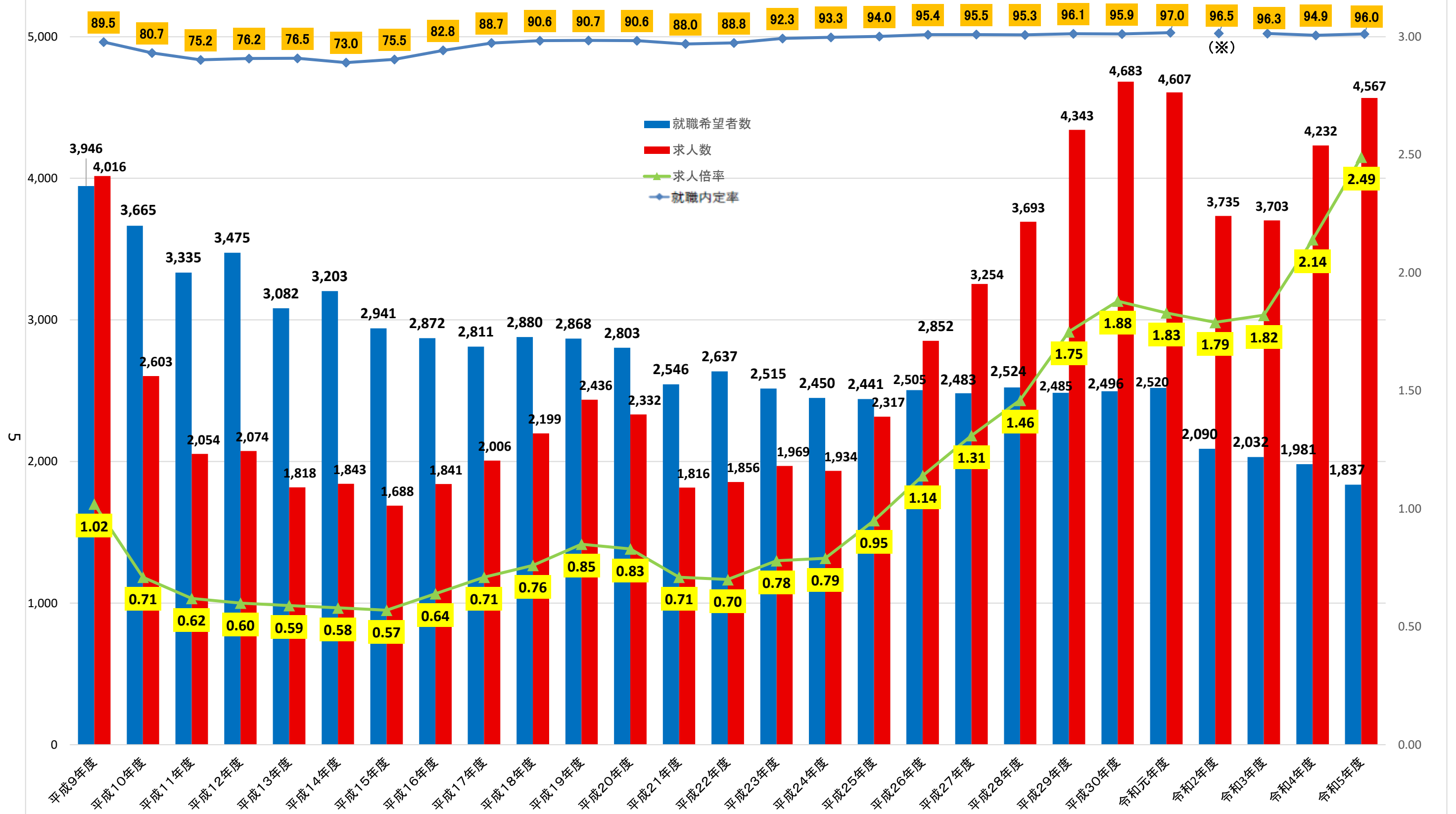
学校又は公共職業安定所の紹介を希望する生徒の状況

		平成9年度	平成10年度	平成11年度	平成12年度	平成13年度	平成14年度	平成15年度	平成16年度	平成17年度	平成18年度	平成19年度	平成20年度	平成21年度	平成22年度	平成23年度	平成24年度	平成25年度	平成26年度	平成27年度	平成28年度	平成29年度	平成30年度	令和元年度	令和2年度	令和3年度	令和4年度			令和5年度			
		計	計	計	計	計	計	計	計	計	計	計	計	計	計	計	計	計	計	計	計	計	計	計	計	計	計	計	男	女	計	男	女
就職希望者数	全数 ①	3,946	3,665	3,335	3,475	3,082	3,203	2,941	2,872	2,811	2,880	2,868	2,803	2,546	2,637	2,515	2,450	2,441	2,505	2,483	2,524	2,485	2,496	2,520	2,090	2,032	1,981	1,183	798	1,837	1,117	720	
	県内 ②	/	/	/	/	/	/	/	/	/	/	/	/	/	/	/	/	/	/	/	/	1,492	1,487	1,466	1,565	1,377	1,349	1,323	718	605	1,223	687	536
	県外 ③	/	/	/	/	/	/	/	/	/	/	/	/	/	/	/	/	/	/	/	/	1,032	998	1,030	955	713	683	658	465	193	614	430	184
	(前年同期増減比)	-	(▲7.1)	(▲9.0)	(4.2)	(▲11.3)	(3.9)	(▲8.2)	(▲2.3)	(▲2.1)	(2.5)	(▲0.4)	(▲2.3)	(▲9.2)	(3.6)	(▲4.6)	(▲2.6)	(▲0.4)	(2.6)	(▲0.9)	(1.7)	(▲1.5)	(0.4)	(1.0)	(▲17.1)	(▲2.8)	(▲2.5)	-	-	(▲7.3)	(▲5.6)	(▲9.8)	
就職内定者数	全数 ④	3,530	2,957	2,508	2,649	2,358	2,339	2,221	2,379	2,494	2,609	2,601	2,540	2,241	2,342	2,321	2,287	2,294	2,389	2,372	2,406	2,387	2,394	2,445	2,016	1,957	1,879	1,127	752	1,764	1,083	681	
	県内 ⑤	/	/	/	/	/	/	/	/	/	/	/	/	/	/	/	/	/	/	/	/	1,404	1,401	1,377	1,503	1,310	1,285	1,234	666	568	1,169	660	509
	県外 ⑥	/	/	/	/	/	/	/	/	/	/	/	/	/	/	/	/	/	/	/	/	1,002	986	1,017	942	706	672	645	461	184	595	423	172
	(前年同期増減比)	-	(▲16.2)	(▲15.2)	(5.6)	(▲11.0)	(▲0.8)	(▲5.0)	(7.1)	(4.8)	(4.6)	(▲0.3)	(▲2.3)	(▲11.8)	(4.5)	(▲0.9)	(▲1.5)	(0.3)	(4.1)	(▲0.7)	(1.4)	(▲0.8)	(0.3)	(2.1)	(▲17.5)	(▲2.9)	(▲4.0)	-	-	(▲6.1)	(▲3.9)	(▲9.4)	
求人数	県内 ⑦	4,016	2,603	2,054	2,074	1,818	1,843	1,688	1,841	2,006	2,199	2,436	2,332	1,816	1,856	1,969	1,934	2,317	2,852	3,254	3,693	4,343	4,683	4,607	3,735	3,703	4,232	/	/	4,567	/		
	(前年同期増減比)	-	(▲35.2)	(▲21.1)	(1.0)	(▲12.3)	(1.4)	(▲8.4)	(9.1)	(9.0)	(9.6)	(10.8)	(▲4.3)	(▲22.1)	(2.2)	(6.1)	(▲1.8)	(19.8)	(23.1)	(14.1)	(13.5)	(17.6)	(7.8)	(▲1.6)	(▲18.9)	(▲0.9)	(14.3)	/	/	(7.9)	/		
求人倍率	⑦/①	1.02	0.71	0.62	0.60	0.59	0.58	0.57	0.64	0.71	0.76	0.85	0.83	0.71	0.70	0.78	0.79	0.95	1.14	1.31	1.46	1.75	1.88	1.83	1.79	1.82	2.14	/	/	2.49	/		
	(前年同期増減比)	-	(▲0.3)	(▲0.1)	(▲0.02)	(▲0.01)	(▲0.01)	(▲0.01)	(0.07)	(0.07)	(0.05)	(0.09)	(▲0.02)	(▲0.12)	(▲0.01)	(0.08)	(0.01)	(0.16)	(0.19)	(0.17)	(0.15)	(0.29)	(0.13)	(▲0.05)	(▲0.04)	(0.03)	(0.32)	/	/	(0.35)	/		
就職内定率	全数 ④/①	89.5	80.7	75.2	76.2	76.5	73.0	75.5	82.8	88.7	90.6	90.7	90.6	88.0	88.8	92.3	93.3	94.0	95.4	95.5	95.3	96.1	95.9	97.0	96.5	96.3	94.9	95.3	94.2	96.0	97.0	94.6	
	県内 ⑤/②	/	/	/	/	/	/	/	/	/	/	/	/	/	/	/	/	/	/	/	/	92.1	94.2	93.9	96.0	95.1	95.3	93.3	92.8	93.9	95.6	96.1	95.0
	県外 ⑥/③	/	/	/	/	/	/	/	/	/	/	/	/	/	/	/	/	/	/	/	/	96.6	98.8	98.7	98.6	99.0	98.4	98.0	99.1	95.3	96.9	98.4	93.5
	(前年同期増減比)	-	(▲8.8)	(▲5.6)	(1.0)	(0.3)	(▲3.5)	(2.5)	(7.3)	(5.9)	(1.9)	(0.1)	(▲0.1)	(▲2.6)	(0.8)	(3.5)	(1.0)	(0.7)	(1.4)	(0.1)	(▲0.2)	(0.8)	(▲0.2)	(1.1)	(▲0.5)	(▲0.2)	(▲1.4)	(▲1.0)	(▲2.1)	(1.1)	(1.7)	(0.4)	
未内定者数	全数 ①-④	416	708	827	826	724	864	720	493	317	271	267	263	305	295	194	163	147	116	111	118	98	102	75	74	75	102	56	46	73	34	39	
	県内 ②-⑤	/	/	/	/	/	/	/	/	/	/	/	/	/	/	/	/	/	/	/	/	88	86	89	62	67	64	89	52	37	54	27	27
	県外 ③-⑥	/	/	/	/	/	/	/	/	/	/	/	/	/	/	/	/	/	/	/	/	30	12	13	13	7	11	13	4	9	19	7	12

参考値(自己就職希望者を含む数値:佐賀労働局独自集計)

		平成9年度	平成10年度	平成11年度	平成12年度	平成13年度	平成14年度	平成15年度	平成16年度	平成17年度	平成18年度	平成19年度	平成20年度	平成21年度	平成22年度	平成23年度	平成24年度	平成25年度	平成26年度	平成27年度	平成28年度	平成29年度	平成30年度	令和元年度	令和2年度	令和3年度	令和4年度			令和5年度		
		計	計	計	計	計	計	計	計	計	計	計	計	計	計	計	計	計	計	計	計	計	計	計	計	計	計	計	男	女	計	男
就職希望者数	全数 ⑧	4,747	4,345	4,091	4,102	3,861	3,821	3,543	3,451	3,386	3,300	3,227	3,113	2,849	3,007	2,780	2,787	2,814	2,786	2,782	2,830	2,758	2,739	2,786	2,344	2,301	2,189	1,325	864	2,058	1,263	795
	県内 ⑨	3,087	2,778	2,764	2,808	2,589	2,585	2,366	2,205	2,063	1,950	1,895	1,771	1,762	1,876	1,688	1,684	1,703	1,669	1,576	1,672	1,646	1,592	1,711	1,516	1,484	1,439	792	647	1,347	763	584
	県外 ⑩	1,660	1,567	1,327	1,294	1,272	1,236	1,177	1,246	1,323	1,350	1,332	1,342	1,087	1,131	1,092	1,103	1,111	1,117	1,206	1,158	1,112	1,147	1,075	828	817	750	533	217	711	500	211
就職内定者数	全数 ⑪	4,092	3,485	3,028	3,109	2,857	2,833	2,688	2,811	2,886	2,886	2,862	2,807	2,504	2,604	2,536	2,584	2,618	2,645	2,644	2,670	2,644	2,616	2,693	2,257	2,206	2,069	1,257	812	1,958	1,211	747
	県内 ⑫	2,556	2,057	1,932	1,966	1,743	1,742	1,655	1,635	1,639	1,615	1,603	1,511	1,479	1,541	1,495	1,521	1,540	1,553	1,458	1,570	1,552	1,487	1,635	1,445	1,411	1,338	732	606	1,277	727	550
	県外 ⑬	1,536	1,428	1,096	1,143	1,114	1,091	1,033	1,176	1,247	1,271	1,259	1,296	1,025	1,063	1,041	1,063	1,078	1,092	1,186	1,100	1,092	1,129	1,058	812	795	731	525	206	681	484	197
就職内定率	全数 ⑪/⑧	86.2	80.2	74.0	75.8	74.0	74.1	75.9	81.5	85.2	87.5	88.7	90.2	87.9	86.6	91.2	92.7	93.0	94.9	95.0	94.3	95.9	95.5	96.7	96.3	95.9	94.5	94.9	94.0	95.1	95.9	94.0
	県内 ⑫/⑨	82.8	74.0	69.9	70.0	67.3	67.4	69.9	74.1	79.4	82.8	84.6	85.3	83.9	82.1	88.6	90.3	90.4	93.0	92.5	93.9	94.3	93.4	95.6	95.3	95.1	93.0	92.4	93.7	94.8	95.3	94.2
	県外 ⑬/⑩	92.5	91.1	82.6	88.3	87.6	88.3	87.8	94.4	94.3	94.1	94.5	96.6	94.3	94.0	95.3	96.4	97.0	97.8	98.3	95.0	98.2	98.4	98.4	98.1	97.3	97.5	98.5	94.9	95.8	96.8	93.4
未内定者数	全数 ⑧-⑪	655	860	1,063	993	1,004	988	855	640	500	414	365	306	345	403	244	203	196	141	138	160	114	123	93	87	95	120	68	52	100	52	48
	県内 ⑨-⑫	531	721	832	842	846	843	711	570	424	335	292	260	283	335	193	163	163	116	118	102	94	105	76	71	73	101	60	41	70	36	34
	県外 ⑩-⑬	124	139	231	151	158	145	144	70	76	79	73	46	62	68	51	40	33	25	20	58	20	18	17	16	22	19	8	11	30	16	14

新規高卒者の求人・求職・内定状況(各年度1月末現在)



※ 令和3年3月新規高卒者については、新型コロナウイルス感染症の影響により選考・内定開始期日が例年(9月16日)より1ヶ月後ろ倒しとなった。