

佐賀新卒者等人材確保推進本部発表
令和6年1月30日（火）



本部シンボルマーク

担	事務局：厚生労働省佐賀労働局職業安定部
	職業安定課長 高橋 達人
	職業紹介係 古川 真裕
当	TEL 0952-32-7216 FAX 0952-32-7223
	https://jsite.mhlw.go.jp/saga-roudoukyoku/

令和6年3月新規高卒者の求人・求職・内定状況について (令和5年12月末現在)

佐賀新卒者等人材確保推進本部では、令和5年12月末現在における、令和6年3月新規高卒者の求人、求職（学校・公共職業安定所の紹介希望生徒）及び就職内定状況を取りまとめました。

- ① 就職内定率は93.7%で、前年同期に比べ0.2ポイント上昇
- ② 受理した求人数は4,558人で、前年同期に比べ8.1%増加
- ③ 求人倍率は2.47倍で、平成9年度以降過去最高

《 求職・就職内定の状況 》

- 学校及び公共職業安定所での紹介を希望する就職希望者数は1,846人（県内1,227人、県外619人）で、前月末と比べ+2人（県内+4人、県外▲2人）、前年同期と比べ▲129人（▲6.5%）（県内▲84人、県外▲45人）となっている。
- そのうち就職内定者数は1,730人（県内1,135人、県外595人）で、前月末と比べ+50人（県内+37人、県外+13人）、前年同期と比べ▲117人（▲6.3%）（県内▲66人、県外▲51人）となっている。
- 就職内定率は93.7%（県内92.5%、県外96.1%）で、前月末と比べ+2.6%（県内+2.7%、県外+2.4%）、前年同期と比べ+0.2ポイント（県内+0.9ポイント、県外▲1.2ポイント）となっている。
- 未内定者数は116人（県内92人、県外24人）で、前年同期と比べ▲12人（▲9.4%）（県内▲18人、県外+6人）となっている。

《 求人の動向 》

- 県内の公共職業安定所で受理した求人数は4,558人で、前月から+16人、前年同期と比べ+341人（+8.1%）となっている。
- 産業別、職業別、企業規模別の状況は前月末とほぼ同様となっている。

《 求人倍率 》

- 求人倍率は2.47倍で、前年同期に比べ0.33ポイント上昇し、平成9年度以降過去最高となっている。

《 未内定生徒に対する今後の支援 》

- 各ハローワークでは、管内学校と緊密な連携を図り、未内定者一人ひとりの希望など個々のニーズを踏まえて学校の支援員とともに求人開拓に取り組むなど、できる限り早期に未内定者が就職決定できるよう支援を実施する。

新規高卒者の求人・求職・内定状況調査
令和5年12月末現在
－ 佐賀県計 －

佐賀労働局職業安定部職業安定課

学校又は公共職業安定所の紹介を希望する生徒の状況

項目		令和5年12月末			令和5年11月末			令和4年12月末			対前月差			対前月比			対前年同期差			対前年同期比		
		計	男	女	計	男	女	計	男	女	計	男	女	計	男	女	計	男	女	計	男	女
就職希望者数 (人)	全数 ①	1,846	1,123	723	1,844	1,120	724	1,975	1,179	796	2	3	▲1	0.1	0.3	▲0.1	▲129	▲56	▲73	▲6.5	▲4.7	▲9.2
	県内 ②	1,227	689	538	1,223	686	537	1,311	708	603	4	3	1	0.3	0.4	0.2	▲84	▲19	▲65	▲6.4	▲2.7	▲10.8
	県外 ③	619	434	185	621	434	187	664	471	193	▲2		▲2	▲0.3		▲1.1	▲45	▲37	▲8	▲6.8	▲7.9	▲4.1
就職内定者数 (人)	全数 ④	1,730	1,065	665	1,680	1,039	641	1,847	1,103	744	50	26	24	3.0	2.5	3.7	▲117	▲38	▲79	▲6.3	▲3.4	▲10.6
	県内 ⑤	1,135	640	495	1,098	618	480	1,201	642	559	37	22	15	3.4	3.6	3.1	▲66	▲2	▲64	▲5.5	▲0.3	▲11.4
	県外 ⑥	595	425	170	582	421	161	646	461	185	13	4	9	2.2	1.0	5.6	▲51	▲36	▲15	▲7.9	▲7.8	▲8.1
求人数 ⑦	(人)	4,558			4,542			4,217			16			0.4			341			8.1		
求人倍率 ⑦/①	(倍)	2.47			2.46			2.14			0.01						0.33					
就職内定率 (%)	④/①×100	93.7	94.8	92.0	91.1	92.8	88.5	93.5	93.6	93.5	2.6	2.0	3.5				0.2	1.2	▲1.5			
	県内 ⑤/②	92.5	92.9	92.0	89.8	90.1	89.4	91.6	90.7	92.7	2.7	2.8	2.6				0.9	2.2	▲0.7			
	県外 ⑥/③	96.1	97.9	91.9	93.7	97.0	86.1	97.3	97.9	95.9	2.4	0.9	5.8				▲1.2		▲4.0			
未内定者数 (人)	全数 ①-④	116	58	58	164	81	83	128	76	52	▲48	▲23	▲25	▲29.3	▲28.4	▲30.1	▲12	▲18	6	▲9.4	▲23.7	11.5
	県内 ②-⑤	92	49	43	125	68	57	110	66	44	▲33	▲19	▲14	▲26.4	▲27.9	▲24.6	▲18	▲17	▲1	▲16.4	▲25.8	▲2.3
	県外 ③-⑥	24	9	15	39	13	26	18	10	8	▲15	▲4	▲11	▲38.5	▲30.8	▲42.3	6	▲1	7	33.3	▲10.0	87.5

< 参考 >

令和6年3月高校新卒者に係る求人受理、選考・内定開始期日は、全国高等学校長協会、主要経済団体（一般社団法人日本経済団体連合会・日本商工会議所・全国中小企業団体中央会）、文部科学省及び厚生労働省において検討を行い、求人受理開始日は令和5年6月1日以降、選考・内定開始期日は令和5年9月16日以降と申し合わせています。

参考値(自己就職希望者を含む数値:佐賀労働局独自集計)

項目		令和5年12月末			令和5年11月末			令和4年12月末			対前月差			対前月比			対前年同期差			対前年同期比		
		計	男	女	計	男	女	計	男	女	計	男	女	計	男	女	計	男	女	計	男	女
就職希望者 (人)	全数 ⑧	2,062	1,263	799	2,050	1,253	797	2,188	1,331	857	12	10	2	0.6	0.8	0.3	▲126	▲68	▲58	▲5.8	▲5.1	▲6.8
	県内 ⑨	1,349	762	587	1,338	755	583	1,436	793	643	11	7	4	0.8	0.9	0.7	▲87	▲31	▲56	▲6.1	▲3.9	▲8.7
	県外 ⑩	713	501	212	712	498	214	752	538	214	1	3	▲2	0.1	0.6	▲0.9	▲39	▲37	▲2	▲5.2	▲6.9	▲0.9
就職内定者数 (人)	全数 ⑪	1,911	1,183	728	1,810	1,129	681	2,021	1,228	793	101	54	47	5.6	4.8	6.9	▲110	▲45	▲65	▲5.4	▲3.7	▲8.2
	県内 ⑫	1,234	699	535	1,168	666	502	1,301	708	593	66	33	33	5.7	5.0	6.6	▲67	▲9	▲58	▲5.1	▲1.3	▲9.8
	県外 ⑬	677	484	193	642	463	179	720	520	200	35	21	14	5.5	4.5	7.8	▲43	▲36	▲7	▲6.0	▲6.9	▲3.5
就職内定率 (%)	⑪/⑧×100	92.7	93.7	91.1	88.3	90.1	85.4	92.4	92.3	92.5	4.4	3.6	5.7				0.3	1.4	▲1.4			
	県内 ⑫/⑨	91.5	91.7	91.1	87.3	88.2	86.1	90.6	89.3	92.2	4.2	3.5	5.0				0.9	2.4	▲1.1			
	県外 ⑬/⑩	95.0	96.6	91.0	90.2	93.0	83.6	95.7	96.7	93.5	4.8	3.6	7.4				▲0.7	▲0.1	▲2.5			
未内定者数 (人)	全数 ⑧-⑪	151	80	71	240	124	116	167	103	64	▲89	▲44	▲45	▲37.1	▲35.5	▲38.8	▲16	▲23	7	▲9.6	▲22.3	10.9
	県内 ⑨-⑫	115	63	52	170	89	81	135	85	50	▲55	▲26	▲29	▲32.4	▲29.2	▲35.8	▲20	▲22	2	▲14.8	▲25.9	4.0
	県外 ⑩-⑬	36	17	19	70	35	35	32	18	14	▲34	▲18	▲16	▲48.6	▲51.4	▲45.7	4	▲1	5	12.5	▲5.6	35.7

新規高卒者を対象とする産業別・職業別・規模別求人受理状況

令和5年12月末現在

佐賀労働局職業安定部職業安定課

産業・職業・規模別	令和5年12月	令和5年11月	令和4年12月	前月差	前月比	前年同期差	前年同期比
A, B 農, 林, 漁業(01~04))	44	44	39			5	12.8
C 鉱業, 採石業, 砂利採取業(05)					-		-
D 建設業(06~08)	924	921	896	3	0.3	28	3.1
E 製造業(09~32)	1,521	1,518	1,421	3	0.2	100	7.0
09 食料品製造業	360	359	365	1	0.3	▲5	▲1.4
10 飲料・たばこ・飼料製造業	29	29	22			7	31.8
11 繊維工業	79	77	72	2	2.6	7	9.7
12 木材・木製品製造業(家具除く)	34	34	29			5	17.2
13 家具・装備品製造業	3	3	3				
14 パルプ・紙・紙加工品製造業	57	57	42			15	35.7
15 印刷・同関連業	23	23	15			8	53.3
16 化学工業	68	68	53			15	28.3
17 石油製品・石炭製品製造業	2	2				2	-
18 プラスチック製品製造業	60	60	87			▲27	▲31.0
19 ゴム製品製造業	49	49	30			19	63.3
21 窯業・土石製品製造業	56	56	52			4	7.7
22 鉄鋼業	37	37	31			6	19.4
23 非鉄金属製造業					-		-
24 金属製品製造業	69	69	63			6	9.5
25 はん用機械器具製造業	118	118	105			13	12.4
26 生産用機械器具製造業	76	76	58			18	31.0
27 業務用機械器具製造業					-		-
28 電子部品・デバイス・電子回路製造業	40	40	37			3	8.1
29 電気機械器具製造業	207	207	187			20	10.7
30 情報通信機械器具製造業	8	8	8				
31 輸送用機械器具製造業	126	126	127			▲1	▲0.8
20,32 その他の製造業	20	20	35			▲15	▲42.9
F 電気・ガス・熱供給・水道業(33~36)	3	3				3	-
G 情報通信業(37~41)	23	23	13			10	76.9
H 運輸業, 郵便業(42~49)	131	130	111	1	0.8	20	18.0
I 卸売業, 小売業(50~61)	434	429	389	5	1.2	45	11.6
50~55 卸売業	120	120	120				
56~61 小売業	314	309	269	5	1.6	45	16.7
J 金融業, 保険業(62~67)	37	37	28			9	32.1
K 不動産業, 物品賃貸業(68~70)	48	48	38			10	26.3
L 学術研究, 専門・技術サービス業(71~74)	70	70	69			1	1.4
M 宿泊業, 飲食サービス業(75~77)	216	216	136			80	58.8
75 宿泊業	153	153	77			76	98.7
76,77 飲食サービス業	63	63	56			7	12.5
N 生活関連サービス業, 娯楽業(78~80)	134	131	171	3	2.3	▲37	▲21.6
O 教育, 学習支援業(81,82)	8	8	7			1	14.3
P 医療, 福祉(83~85)	699	698	653	1	0.1	46	7.0
Q 複合サービス事業(86,87)	79	79	86			▲7	▲8.1
R サービス業(他に分類されないもの)(88~96)	187	187	160			27	16.9
S,T 公務, その他(97,98,99)					-		-
合計	4,558	4,542	4,217	16	0.4	341	8.1
A, B 専門的, 技術的, 管理的職業従事者(01~24)	624	624	609			15	2.5
C 事務従事者(25~31)	413	411	409	2	0.5	4	1.0
D 販売従事者(32~34)	284	279	227	5	1.8	57	25.1
E サービス職業従事者	967	964	866	3	0.3	101	11.7
理容・美容師等(38)	70	69	94	1	1.4	▲24	▲25.5
調理師見習等(39)	147	147	113			34	30.1
飲食店店員等(40)	173	171	128	2	1.2	45	35.2
その他(35~37・41・42)	577	577	531			46	8.7
H, I, J, K 技能工, 採掘, 製造, 建築従事者(49~73)	2,180	2,174	2,037	6	0.3	143	7.0
① 製造・製作従事者(49~59)	1,495	1,492	1,403	3	0.2	92	6.6
② 定置機関・建設機械運転(64・67)	155	155	131			24	18.3
③ 採掘・建設・労務従事者(65・66・68~73)	478	476	459	2	0.4	19	4.1
その他(60~63)	52	51	44	1	2.0	8	18.2
F, G その他職業従事者(43~48)	90	90	69			21	30.4
合計	4,558	4,542	4,217	16	0.4	341	8.1
29人以下	1,384	1,378	1,291	6	0.4	93	7.2
30~99人	1,537	1,528	1,379	9	0.6	158	11.5
100~299人	1,030	1,029	963	1	0.1	67	7.0
300~499人	230	230	258			▲28	▲10.9
500~999人	168	168	168				
1,000人以上	209	209	158			51	32.3
合計	4,558	4,542	4,217	16	0.4	341	8.1

新規高卒者の求人・求職・内定状況(各年度12月末現在)

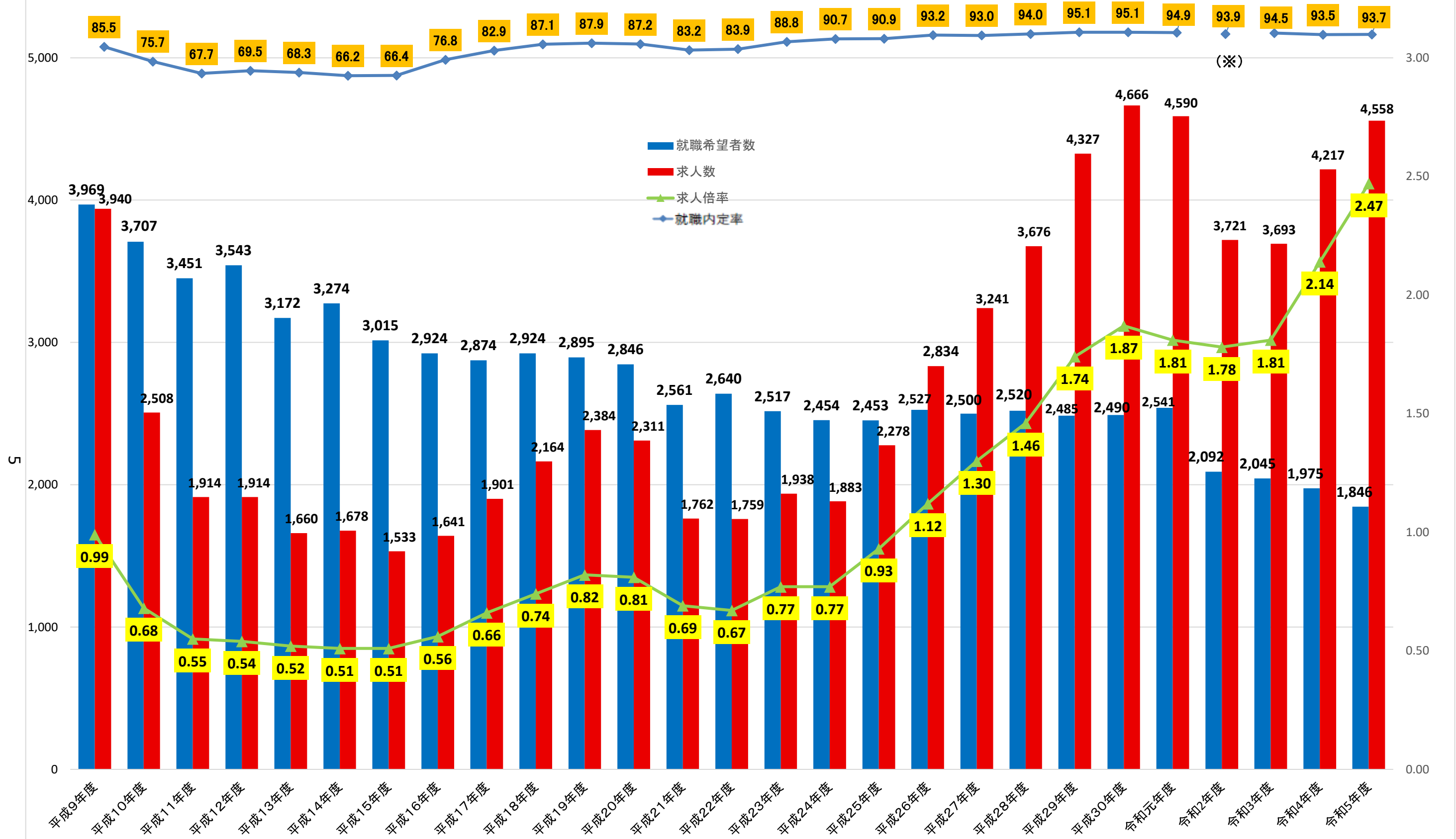
学校又は公共職業安定所の紹介を希望する生徒の状況

		平成9年度	平成10年度	平成11年度	平成12年度	平成13年度	平成14年度	平成15年度	平成16年度	平成17年度	平成18年度	平成19年度	平成20年度	平成21年度	平成22年度	平成23年度	平成24年度	平成25年度	平成26年度	平成27年度	平成28年度	平成29年度	平成30年度	令和元年度	令和2年度	令和3年度	令和4年度			令和5年度			
		計	計	計	計	計	計	計	計	計	計	計	計	計	計	計	計	計	計	計	計	計	計	計	計	計	計	計	男	女	計	男	女
就職希望者数	全数①	3,969	3,707	3,451	3,543	3,172	3,274	3,015	2,924	2,874	2,924	2,895	2,846	2,561	2,640	2,517	2,454	2,453	2,527	2,500	2,520	2,485	2,490	2,541	2,092	2,045	1,975	1,179	796	1,846	1,123	723	
	県内②	/	/	/	/	/	/	/	/	/	/	/	/	/	/	/	/	/	/	/	/	1,490	1,489	1,467	1,578	1,373	1,359	1,311	708	603	1,227	689	538
	県外③	/	/	/	/	/	/	/	/	/	/	/	/	/	/	/	/	/	/	/	/	1,030	996	1,023	963	719	686	664	471	193	619	434	185
	(前年同期増減比)	-	(▲6.6)	(▲6.9)	2.7	(▲10.5)	(3.2)	(▲7.9)	(▲3.0)	(▲1.7)	(1.7)	(▲1.0)	(▲1.7)	(▲10.0)	(3.1)	(▲4.7)	(▲2.5)	(▲0.0)	(3.0)	(▲1.1)	(0.8)	(▲1.4)	(0.2)	(2.0)	(▲17.7)	(▲2.2)	(▲3.4)	-	-	(▲6.5)	(▲4.7)	(▲9.2)	
就職内定者数	全数④	3,394	2,806	2,338	2,464	2,166	2,169	2,003	2,246	2,383	2,547	2,545	2,483	2,132	2,215	2,234	2,226	2,229	2,354	2,325	2,368	2,363	2,368	2,411	1,965	1,932	1,847	1,103	744	1,730	1,065	665	
	県内⑤	/	/	/	/	/	/	/	/	/	/	/	/	/	/	/	/	/	/	/	/	1,373	1,379	1,359	1,471	1,270	1,262	1,201	642	559	1,135	640	495
	県外⑥	/	/	/	/	/	/	/	/	/	/	/	/	/	/	/	/	/	/	/	/	995	984	1,009	940	695	670	646	461	185	595	425	170
	(前年同期増減比)	-	(▲17.3)	(▲16.7)	(5.4)	(▲12.1)	(0.1)	(▲7.7)	(12.1)	(6.1)	(6.9)	(▲0.1)	(▲2.4)	(▲14.1)	(3.9)	(0.9)	(▲0.4)	(0.1)	(5.6)	(▲1.2)	(1.8)	(▲0.2)	(0.2)	(1.8)	(▲18.5)	(▲1.7)	(▲4.4)	-	-	(▲6.3)	(▲3.4)	(▲10.6)	
求人数	県内⑦	3,940	2,508	1,914	1,914	1,660	1,678	1,533	1,641	1,901	2,164	2,384	2,311	1,762	1,759	1,938	1,883	2,278	2,834	3,241	3,676	4,327	4,666	4,590	3,721	3,693	4,217	/	/	4,558	/		
	(前年同期増減比)	-	(▲36.3)	(▲23.7)		(▲13.3)	(1.1)	(▲8.6)	(7.0)	(15.8)	(13.8)	(10.2)	(▲3.1)	(▲23.8)	(▲0.2)	(10.2)	(▲2.8)	(21.0)	(24.4)	(14.4)	(13.4)	(17.7)	(7.8)	(▲1.6)	(▲18.9)	(▲0.8)	(14.2)	/	/	(8.1)	/		
求人倍率	⑦/①	0.99	0.68	0.55	0.54	0.52	0.51	0.51	0.56	0.66	0.74	0.82	0.81	0.69	0.67	0.77	0.77	0.93	1.12	1.30	1.46	1.74	1.87	1.81	1.78	1.81	2.14	/	/	2.47	/		
	(前年同期増減比)	-	(▲0.3)	(▲0.13)	(▲0.01)	(▲0.02)	(▲0.01)		(0.05)	(0.10)	(0.08)	(0.08)	(▲0.01)	(▲0.12)	(▲0.02)	(0.10)		(0.16)	(0.19)	(0.18)	(0.16)	(0.28)	(0.13)	(▲0.06)	(▲0.03)	(0.03)	(0.33)	/	/	(0.33)	/		
就職内定率	全数④/①	85.5	75.7	67.7	69.5	68.3	66.2	66.4	76.8	82.9	87.1	87.9	87.2	83.2	83.9	88.8	90.7	90.9	93.2	93.0	94.0	95.1	95.1	94.9	93.9	94.5	93.5	93.6	93.5	93.7	94.8	92.0	
	県内⑤/②	/	/	/	/	/	/	/	/	/	/	/	/	/	/	/	/	/	/	/	/	92.1	92.6	92.6	93.2	92.5	92.9	91.6	90.7	92.7	92.5	92.9	92.0
	県外⑥/③	/	/	/	/	/	/	/	/	/	/	/	/	/	/	/	/	/	/	/	/	96.6	98.8	98.6	97.6	96.7	97.7	97.3	97.9	95.9	96.1	97.9	91.9
	(前年同期増減比)	-	(▲9.8)	(▲8.0)	(1.8)	(▲1.2)	(▲2.1)	(0.2)	(10.4)	(6.1)	(4.2)	(0.8)	(▲0.7)	(▲4.0)	(0.7)	(4.9)	(1.9)	(0.2)	(2.3)	(▲0.2)	(1.0)	(1.1)			(▲0.2)	(▲1.0)	(0.6)	(▲1.0)	-	-	(0.2)	(1.2)	(▲1.5)
未内定者数	全数①-④	575	901	1,113	1,079	1,006	1,105	1,012	678	491	377	350	363	429	425	283	228	224	173	175	152	122	122	130	127	113	128	76	52	116	58	58	
	県内②-⑤	/	/	/	/	/	/	/	/	/	/	/	/	/	/	/	/	/	/	/	/	117	110	108	107	103	97	110	66	44	92	49	43
	県外③-⑥	/	/	/	/	/	/	/	/	/	/	/	/	/	/	/	/	/	/	/	/	35	12	14	23	24	16	18	10	8	24	9	15

参考値(自己就職希望者を含む数値:佐賀労働局独自集計)

		平成9年度	平成10年度	平成11年度	平成12年度	平成13年度	平成14年度	平成15年度	平成16年度	平成17年度	平成18年度	平成19年度	平成20年度	平成21年度	平成22年度	平成23年度	平成24年度	平成25年度	平成26年度	平成27年度	平成28年度	平成29年度	平成30年度	令和元年度	令和2年度	令和3年度	令和4年度			令和5年度		
		計	計	計	計	計	計	計	計	計	計	計	計	計	計	計	計	計	計	計	計	計	計	計	計	計	計	計	男	女	計	男
就職希望者数	全数⑧	4,723	4,364	4,107	4,122	3,858	3,812	3,582	3,459	3,358	3,299	3,213	3,134	2,829	3,006	2,787	2,783	2,810	2,805	2,778	2,824	2,744	2,734	2,790	2,340	2,306	2,188	1,331	857	2,062	1,263	799
	県内⑨	3,071	2,802	2,742	2,784	2,573	2,580	2,377	2,199	2,039	1,957	1,900	1,780	1,738	1,864	1,700	1,680	1,704	1,688	1,564	1,666	1,638	1,601	1,714	1,514	1,488	1,436	793	643	1,349	762	587
	県外⑩	1,652	1,562	1,365	1,338	1,285	1,232	1,205	1,260	1,319	1,342	1,313	1,354	1,091	1,142	1,087	1,103	1,106	1,117	1,214	1,158	1,106	1,133	1,076	826	818	752	538	214	713	501	212
就職内定者数	全数⑪	3,876	3,229	2,763	2,830	2,572	2,565	2,427	2,578	2,700	2,772	2,768	2,718	2,347	2,453	2,436	2,491	2,538	2,583	2,563	2,598	2,592	2,563	2,619	2,184	2,155	2,021	1,228	793	1,911	1,183	728
	県内⑫	2,380	1,847	1,739	1,738	1,532	1,524	1,434	1,443	1,499	1,532	1,541	1,447	1,344	1,406	1,420	1,457	1,481	1,504	1,388	1,517	1,509	1,463	1,576	1,393	1,370	1,301	708	593	1,234	699	535
	県外⑬	1,496	1,382	1,024	1,092	1,040	1,041	993	1,135	1,201	1,240	1,227	1,271	1,003	1,047	1,016	1,034	1,057	1,079	1,175	1,081	1,083	1,100	1,043	791	785	720	520	200	677	484	193
就職内定率	全数⑪/⑧	82.1	74.0	67.3	68.7	66.7	67.3	67.8	74.5	80.4	84.0	86.2	86.7	83.0	81.6	87.4	89.5	90.3	92.1	92.3	92.0	94.5	93.7	93.9	93.3	93.5	92.4	92.3	92.5	92.7	93.7	91.1
	県内⑫/⑨	77.5	65.9	63.4	62.4	59.5	59.1	60.3	65.6	73.5	78.3	81.1	81.3	77.3	75.4	83.5	86.7	86.9	89.1	88.7	91.1	92.1	91.4	91.9	92.0	92.1	90.6	89.3	92.2	91.5	91.7	91.1
	県外⑬/⑩	90.6	88.5	75.0	81.6	80.9	84.5	82.4	90.1	91.1	92.4	93.5	93.9	91.9	91.7	93.5	93.7	95.6	96.6	96.8	93.4	97.9	97.1	96.9	95.8	96.0	95.7	96.7	93.5	95.0	96.6	91.0
未内定者数	全数⑧-⑪	847	1,135	1,344	1,292	1,286	1,247	1,155	881	658	527	445	416	482	553	351	292	272	222	215	226	152	171	171	156	151	167	103	64	151	80	71
	県内⑨-⑫	691	955	1,003	1,046	1,041	1,056	943	756	540	425	359	333	394	458	280	223	223	184	176	149	129	138	138	121	118	135	85	50	115	63	52
	県外⑩-⑬	156	180	341	246	245	191	212	125	118	102	86	83	88	95	71	69	49	38	39	77	23	33	33	35	33	32	18	14	36	17	19

新規高卒者の求人・求職・内定状況(各年度12月末現在)



※ 令和3年3月新規高卒者については、新型コロナウイルス感染症の影響により選考・内定開始期日が例年(9月16日)より1ヶ月後ろ倒しとなった。