

佐賀新卒者等人材確保推進本部発表  
令和5年10月31日(火)



本部シンボルマーク

担	事務局：厚生労働省佐賀労働局職業安定部
	職業安定課長 高橋 達人
	職業紹介係 古川 真裕
当	TEL 0952-32-7216 FAX 0952-32-7223
	<a href="https://jsite.mhlw.go.jp/saga-roudoukyoku/">https://jsite.mhlw.go.jp/saga-roudoukyoku/</a>

## 令和6年3月新規高卒者の求人・求職・内定状況について (令和5年9月末現在)

佐賀新卒者等人材確保推進本部では、令和5年9月末現在における、令和6年3月新規高卒者の求人、求職（学校・公共職業安定所の紹介希望生徒）及び就職内定状況を取りまとめました。

- ① 就職内定率は65.4%で過去2番目の高水準
- ② 受理した求人数は4,477人で、前年同期に比べ8.7%増加
- ③ 求人倍率は2.45倍で、平成9年度以降過去最高

### 《 求職・就職内定の状況 》

- 学校及び公共職業安定所での紹介を希望する就職希望者数は1,827人（県内1,198人、県外629人）で、前月末と比べ+11人（県内±0人、県外+11人）、前年同期と比べ▲161人（県内▲134人、県外▲27人）となっている。
- そのうち就職内定者数は1,195人（県内774人、県外421人）で、前年同期と比べ▲51人（県内▲56人、県外+5人）となっている。
- 就職内定率は65.4%（県内64.6%、県外66.9%）で、前年同期と比べ+2.7ポイント（県内+2.3ポイント、県外+3.5ポイント）となっている。

### 《 求人の動向 》

- 県内の公共職業安定所で受理した求人数は4,477人で、前月から+51人、前年同期と比べ+358人（+8.7%）となっている。
- 産業別では、主要産業で見ると、製造業（1,508人）、建設業（918人）、医療、福祉（673人）、卸売業、小売業（422人）、宿泊業、飲食サービス業（216人）、サービス業（他に分類されないもの）（176人）、生活関連サービス業、娯楽業（126人）の順となっている。  
なお、前年同期比で大きく増加したのは、製造業（101人、7.2%増）、宿泊業・飲食サービス業（84人、63.6%増）、卸売業・小売業（56人、15.3%増）となっている（求人数が50人以上増加したもの）。
- 職業別では、技能工、採掘、製造、建築従事者（2,148人）、サービス職業従事者（940人）、専門的、技術的、管理的職業従事者（623人）、事務従事者（404人）、販売従事者（273人）、その他職業従事者（89人）の順となっている。
- 企業規模では、30人～99人（1,512人）、29人以下（1,337人）、100人～299人（1,023人）の順となっている。

### 《 求人倍率 》

- 求人倍率は2.45倍で、前年同期に比べ0.38ポイント上昇し、平成9年度以降過去最高となっている。

新規高卒者の求人・求職・内定状況調査  
令和5年9月末現在  
－ 佐賀県計 －

佐賀労働局職業安定部職業安定課

学校又は公共職業安定所の紹介を希望する生徒の状況

項目		令和5年9月末			令和5年8月末			令和4年9月末			対前月差			対前月比			対前年同期差			対前年同期比		
		計	男	女	計	男	女	計	男	女	計	男	女	計	男	女	計	男	女	計	男	女
就職希望者数 (人)	全数 ①	1,827	1,113	714	1,816	1,101	715	1,988	1,193	795	11	12	▲1	0.6	1.1	▲0.1	▲161	▲80	▲81	▲8.1	▲6.7	▲10.2
	県内 ②	1,198	666	532	1,198	666	532	1,332	734	598							▲134	▲68	▲66	▲10.1	▲9.3	▲11.0
	県外 ③	629	447	182	618	435	183	656	459	197	11	12	▲1	1.8	2.8	▲0.5	▲27	▲12	▲15	▲4.1	▲2.6	▲7.6
就職内定者数 (人)	全数 ④	1,195	745	450				1,246	775	471	1,195	745	450	-	-	-	▲51	▲30	▲21	▲4.1	▲3.9	▲4.5
	県内 ⑤	774	434	340				830	484	346	774	434	340	-	-	-	▲56	▲50	▲6	▲6.7	▲10.3	▲1.7
	県外 ⑥	421	311	110				416	291	125	421	311	110	-	-	-	5	20	▲15	1.2	6.9	▲12.0
求人数 ⑦	(人)	4,477			4,426			4,119			51			1.2			358			8.7		
求人倍率 ⑦/①	(倍)	2.45			2.44			2.07			0.01						0.38					
就職内定率 (%)	④/①×100	65.4	66.9	63.0				62.7	65.0	59.2	65.4	66.9	63.0				2.7	1.9	3.8			
	県内 ⑤/②	64.6	65.2	63.9				62.3	65.9	57.9	64.6	65.2	63.9				2.3	▲0.7	6.0			
	県外 ⑥/③	66.9	69.6	60.4				63.4	63.4	63.5	66.9	69.6	60.4				3.5	6.2	▲3.1			
未内定者数 (人)	全数 ①-④	632	368	264	1,816	1,101	715	742	418	324	▲1,184	▲733	▲451	▲65.2	▲66.6	▲63.1	▲110	▲50	▲60	▲14.8	▲12.0	▲18.5
	県内 ②-⑤	424	232	192	1,198	666	532	502	250	252	▲774	▲434	▲340	▲64.6	▲65.2	▲63.9	▲78	▲18	▲60	▲15.5	▲7.2	▲23.8
	県外 ③-⑥	208	136	72	618	435	183	240	168	72	▲410	▲299	▲111	▲66.3	▲68.7	▲60.7	▲32	▲32		▲13.3	▲19.0	

< 参考 >

令和6年3月高校新卒者に係る求人受理、選考・内定開始期日は、全国高等学校長協会、主要経済団体（一般社団法人日本経済団体連合会・日本商工会議所・全国中小企業団体中央会）、文部科学省及び厚生労働省において検討を行い、求人受理開始日は令和5年6月1日以降、選考・内定開始期日は令和5年9月16日以降と申し合わせています。

参考値(自己就職希望者を含む数値:佐賀労働局独自集計)

項目		令和5年9月末			令和5年8月末			令和4年9月末			対前月差			対前月比			対前年同期差			対前年同期比		
		計	男	女	計	男	女	計	男	女	計	男	女	計	男	女	計	男	女	計	男	女
就職希望者 (人)	全数 ⑧	2,057	1,258	799	2,042	1,248	794	2,237	1,366	871	15	10	5	0.7	0.8	0.6	▲180	▲108	▲72	▲8.0	▲7.9	▲8.3
	県内 ⑨	1,345	755	590	1,347	762	585	1,515	859	656	▲2	▲7	5	▲0.1	▲0.9	0.9	▲170	▲104	▲66	▲11.2	▲12.1	▲10.1
	県外 ⑩	712	503	209	695	486	209	722	507	215	17	17		2.4	3.5		▲10	▲4	▲6	▲1.4	▲0.8	▲2.8
就職内定者数 (人)	全数 ⑪	1,219	763	456				1,262	780	482	1,219	763	456	-	-	-	▲43	▲17	▲26	▲3.4	▲2.2	▲5.4
	県内 ⑫	790	446	344				844	488	356	790	446	344	-	-	-	▲54	▲42	▲12	▲6.4	▲8.6	▲3.4
	県外 ⑬	429	317	112				418	292	126	429	317	112	-	-	-	11	25	▲14	2.6	8.6	▲11.1
就職内定率 (%)	⑪/⑧×100	59.3	60.7	57.1				56.4	57.1	55.3	59.3	60.7	57.1				2.9	3.6	1.8			
	県内 ⑫/⑨	58.7	59.1	58.3				55.7	56.8	54.3	58.7	59.1	58.3				3.0	2.3	4.0			
	県外 ⑬/⑩	60.3	63.0	53.6				57.9	57.6	58.6	60.3	63.0	53.6				2.4	5.4	▲5.0			
未内定者数 (人)	全数 ⑧-⑪	838	495	343	2,042	1,248	794	975	586	389	▲1,204	▲753	▲451	▲59.0	▲60.3	▲56.8	▲137	▲91	▲46	▲14.1	▲15.5	▲11.8
	県内 ⑨-⑫	555	309	246	1,347	762	585	671	371	300	▲792	▲453	▲339	▲58.8	▲59.4	▲57.9	▲116	▲62	▲54	▲17.3	▲16.7	▲18.0
	県外 ⑩-⑬	283	186	97	695	486	209	304	215	89	▲412	▲300	▲112	▲59.3	▲61.7	▲53.6	▲21	▲29	8	▲6.9	▲13.5	9.0

新規高卒者を対象とする産業別・職業別・規模別求人受理状況

令和5年9月末現在

佐賀労働局職業安定部職業安定課

産業・職業・規模別	令和5年9月	令和5年8月	令和4年9月	前月差	前月比	前年同期差	前年同期比
A, B 農, 林, 漁業(01~04))	43	42	36	1	2.4	7	19.4
C 鉱業, 採石業, 砂利採取業(05)					-		-
D 建設業(06~08)	918	903	877	15	1.7	41	4.7
E 製造業(09~32)	1,508	1,499	1,407	9	0.6	101	7.2
09 食料品製造業	356	364	358	▲8	▲2.2	▲2	▲0.6
10 飲料・たばこ・飼料製造業	29	29	21			8	38.1
11 繊維工業	77	74	72	3	4.1	5	6.9
12 木材・木製品製造業(家具除く)	34	34	29			5	17.2
13 家具・装備品製造業	3	3	3				
14 パルプ・紙・紙加工品製造業	57	56	42	1	1.8	15	35.7
15 印刷・同関連業	23	23	15			8	53.3
16 化学工業	66	66	50			16	32.0
17 石油製品・石炭製品製造業	2	2				2	-
18 プラスチック製品製造業	60	53	87	7	13.2	▲27	▲31.0
19 ゴム製品製造業	49	49	30			19	63.3
21 窯業・土石製品製造業	53	53	52			1	1.9
22 鉄鋼業	37	37	31			6	19.4
23 非鉄金属製造業					-		-
24 金属製品製造業	68	68	63			5	7.9
25 はん用機械器具製造業	118	118	105			13	12.4
26 生産用機械器具製造業	75	69	57	6	8.7	18	31.6
27 業務用機械器具製造業					-		-
28 電子部品・デバイス・電子回路製造業	40	40	37			3	8.1
29 電気機械器具製造業	207	207	187			20	10.7
30 情報通信機械器具製造業	8	8	8				
31 輸送用機械器具製造業	126	126	127			▲1	▲0.8
20,32 その他の製造業	20	20	33			▲13	▲39.4
F 電気・ガス・熱供給・水道業(33~36)	3	3				3	-
G 情報通信業(37~41)	23	23	13			10	76.9
H 運輸業, 郵便業(42~49)	130	121	111	9	7.4	19	17.1
I 卸売業, 小売業(50~61)	422	413	366	9	2.2	56	15.3
50~55 卸売業	120	116	110	4	3.4	10	9.1
56~61 小売業	302	297	256	5	1.7	46	18.0
J 金融業, 保険業(62~67)	36	36	28			8	28.6
K 不動産業, 物品賃貸業(68~70)	48	48	38			10	26.3
L 学術研究, 専門・技術サービス業(71~74)	69	69	65			4	6.2
M 宿泊業, 飲食サービス業(75~77)	216	215	132	1	0.5	84	63.6
75 宿泊業	153	152	76	1	0.7	77	101.3
76,77 飲食サービス業	63	63	53			10	18.9
N 生活関連サービス業, 娯楽業(78~80)	126	126	161			▲35	▲21.7
O 教育, 学習支援業(81,82)	7	6	7	1	16.7		
P 医療, 福祉(83~85)	673	667	633	6	0.9	40	6.3
Q 複合サービス事業(86,87)	79	79	86			▲7	▲8.1
R サービス業(他に分類されないもの)(88~96)	176	176	159			17	10.7
S,T 公務, その他(97,98,99)					-		-
合計	4,477	4,426	4,119	51	1.2	358	8.7
A, B 専門的, 技術的, 管理的職業従事者(01~24)	623	623	600			23	3.8
C 事務従事者(25~31)	404	399	398	5	1.3	6	1.5
D 販売従事者(32~34)	273	266	214	7	2.6	59	27.6
E サービス職業従事者	940	933	842	7	0.8	98	11.6
理容・美容師等(38)	64	64	94			▲30	▲31.9
調理師見習等(39)	144	143	109	1	0.7	35	32.1
飲食店店員等(40)	171	170	118	1	0.6	53	44.9
その他(35~37・41・42)	561	556	521	5	0.9	40	7.7
H, I, J, K 技能工, 採掘, 製造, 建築従事者(49~73)	2,148	2,117	1,999	31	1.5	149	7.5
① 製造・製作従事者(49~59)	1,472	1,466	1,384	6	0.4	88	6.4
② 定置機関・建設機械運転(64・67)	155	155	127			28	22.0
③ 採掘・建設・労務従事者(65・66・68~73)	470	445	444	25	5.6	26	5.9
その他(60~63)	51	51	44			7	15.9
F, G その他職業従事者(43~48)	89	88	66	1	1.1	23	34.8
合計	4,477	4,426	4,119	51	1.2	358	8.7
29人以下	1,337	1,312	1,228	25	1.9	109	8.9
30~99人	1,512	1,486	1,347	26	1.7	165	12.2
100~299人	1,023	1,025	960	▲2	▲0.2	63	6.6
300~499人	228	226	258	2	0.9	▲30	▲11.6
500~999人	168	168	168				
1,000人以上	209	209	158			51	32.3
合計	4,477	4,426	4,119	51	1.2	358	8.7

新規高卒者の求人・求職・内定状況(各年度9月末現在)

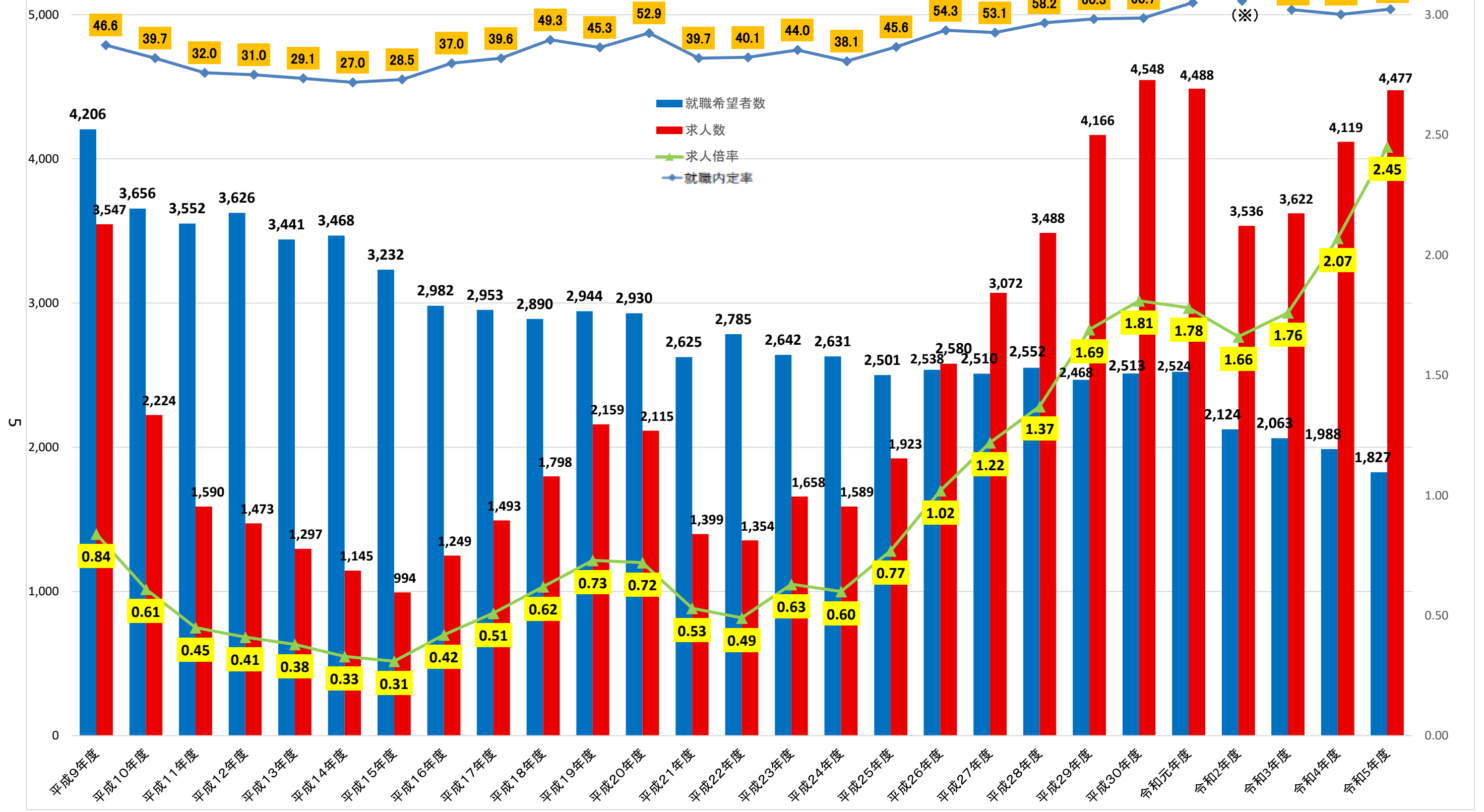
学校又は公共職業安定所の紹介を希望する生徒の状況

		平成9年度	平成10年度	平成11年度	平成12年度	平成13年度	平成14年度	平成15年度	平成16年度	平成17年度	平成18年度	平成19年度	平成20年度	平成21年度	平成22年度	平成23年度	平成24年度	平成25年度	平成26年度	平成27年度	平成28年度	平成29年度	平成30年度	令和元年度	令和2年度	令和3年度	令和4年度			令和5年度			
		計	計	計	計	計	計	計	計	計	計	計	計	計	計	計	計	計	計	計	計	計	計	計	計	計	計	計	男	女	計	男	女
就職希望者数	全数①	4,206	3,656	3,552	3,626	3,441	3,468	3,232	2,982	2,953	2,890	2,944	2,930	2,625	2,785	2,642	2,631	2,501	2,538	2,510	2,552	2,468	2,513	2,524	2,124	2,063	1,988	1,193	795	1,827	1,113	714	
	県内②	/	/	/	/	/	/	/	/	/	/	/	/	/	/	/	/	/	/	/	/	1,441	1,446	1,452	1,550	1,370	1,350	1,332	734	598	1,198	666	532
	県外③	/	/	/	/	/	/	/	/	/	/	/	/	/	/	/	/	/	/	/	/	1,111	1,022	1,061	974	754	713	656	459	197	629	447	182
	(前年同期増減比)	-	(▲13.1)	(▲2.8)	(2.1)	(▲5.1)	(0.8)	(▲6.8)	(▲7.7)	(▲1.0)	(▲2.1)	(1.9)	(▲0.5)	(▲10.4)	(6.1)	(▲5.1)	(▲0.4)	(▲4.9)	(1.5)	(▲1.1)	(1.7)	(▲3.3)	(1.8)	(0.4)	(▲15.8)	(▲2.9)	(▲3.6)	-	-	(▲8.1)	(▲6.7)	(▲10.2)	
就職内定者数	全数④	1,982	1,450	1,138	1,124	1,000	938	921	1,102	1,168	1,424	1,335	1,550	1,042	1,118	1,163	1,003	1,141	1,377	1,332	1,486	1,489	1,525	1,739		1,346	1,246	775	471	1,195	745	450	
	県内⑤	/	/	/	/	/	/	/	/	/	/	/	/	/	/	/	/	/	/	/	/	794	837	850	1,009		856	830	484	346	774	434	340
	県外⑥	/	/	/	/	/	/	/	/	/	/	/	/	/	/	/	/	/	/	/	/	692	652	675	730		490	416	291	125	421	311	110
	(前年同期増減比)	-	(▲26.1)	(▲21.5)	(▲1.2)	(▲11.0)	(▲6.2)	(▲1.8)	(19.7)	(6.0)	(21.9)	(▲6.3)	(16.1)	(▲32.8)	(7.3)	(4.0)	(▲13.8)	(13.8)	(20.7)	(▲3.3)	(11.6)	(0.2)	(2.4)	(14.0)		-	(▲7.4)	-	-	(▲4.1)	-	-	
求人数	県内⑦	3,547	2,224	1,590	1,473	1,297	1,145	994	1,249	1,493	1,798	2,159	2,115	1,399	1,354	1,658	1,589	1,923	2,580	3,072	3,488	4,166	4,548	4,488	3,536	3,622	4,119	/	/	4,477	/		
	(前年同期増減比)	-	(▲37.3)	(▲28.5)	(▲7.4)	(▲11.9)	(▲11.7)	(▲13.2)	(25.7)	(19.5)	(20.4)	(20.1)	(▲2.0)	(▲33.9)	(▲3.2)	(22.5)	(▲4.2)	(21.0)	(34.2)	(19.1)	(13.5)	(19.4)	(9.2)	(▲1.3)	(▲21.2)	(2.4)	(13.7)	/	/	(8.7)	/		
求人倍率	⑦/①	0.84	0.61	0.45	0.41	0.38	0.33	0.31	0.42	0.51	0.62	0.73	0.72	0.53	0.49	0.63	0.60	0.77	1.02	1.22	1.37	1.69	1.81	1.78	1.66	1.76	2.07	/	/	2.45	/		
	(前年同期増減比)	-	(▲0.2)	(▲0.16)	(▲0.04)	(▲0.03)	(▲0.05)	(▲0.02)	(0.11)	(0.09)	(0.11)	(0.11)	(▲0.01)	(▲0.19)	(▲0.04)	(0.14)	(▲0.03)	(0.17)	(0.25)	(0.20)	(0.15)	(0.32)	(0.12)	(▲0.03)	(▲0.12)	(0.10)	(0.31)	/	/	(0.38)	/		
就職内定率	全数④/①	46.6	39.7	32.0	31.0	29.1	27.0	28.5	37.0	39.6	49.3	45.3	52.9	39.7	40.1	44.0	38.1	45.6	54.3	53.1	58.2	60.3	60.7	68.9		65.2	62.7	65.0	59.2	65.4	66.9	63.0	
	県内⑤/②	/	/	/	/	/	/	/	/	/	/	/	/	/	/	/	/	/	/	/	/	55.1	57.9	58.5	65.1		63.4	62.3	65.9	57.9	64.6	65.2	63.9
	県外⑥/③	/	/	/	/	/	/	/	/	/	/	/	/	/	/	/	/	/	/	/	/	62.3	63.8	63.6	74.9		68.7	63.4	63.4	63.5	66.9	69.6	60.4
	(前年同期増減比)	-	(▲6.9)	(▲7.7)	(▲1.0)	(▲1.9)	(▲2.1)	(1.5)	(8.5)	(2.6)	(9.7)	(▲4.0)	(7.6)	(▲13.2)	(0.4)	(3.9)	(▲5.9)	(7.5)	(8.7)	(▲1.2)	(5.1)	(2.1)	(0.4)	(8.2)		-	(▲2.5)	-	-	(2.7)	(1.9)	(3.8)	
未内定者数	全数①-④	2,224	2,206	2,414	2,502	2,441	2,530	2,311	1,880	1,785	1,466	1,609	1,380	1,583	1,667	1,479	1,628	1,360	1,161	1,178	1,066	979	988	785	2,124	717	742	418	324	632	368	264	
	県内②-⑤	/	/	/	/	/	/	/	/	/	/	/	/	/	/	/	/	/	/	/	/	647	609	602	541	1,370	494	502	250	252	424	232	192
	県外③-⑥	/	/	/	/	/	/	/	/	/	/	/	/	/	/	/	/	/	/	/	/	419	370	386	244	754	223	240	168	72	208	136	72

参考値(自己就職希望者を含む数値:佐賀労働局独自集計)

		平成9年度	平成10年度	平成11年度	平成12年度	平成13年度	平成14年度	平成15年度	平成16年度	平成17年度	平成18年度	平成19年度	平成20年度	平成21年度	平成22年度	平成23年度	平成24年度	平成25年度	平成26年度	平成27年度	平成28年度	平成29年度	平成30年度	令和元年度	令和2年度	令和3年度	令和4年度			令和5年度		
		計	計	計	計	計	計	計	計	計	計	計	計	計	計	計	計	計	計	計	計	計	計	計	計	計	計	計	男	女	計	男
就職希望者数	全数⑧	4,867	4,304	4,217	4,170	4,060	3,961	3,730	3,479	3,404	3,298	3,281	3,220	2,991	3,122	2,918	2,957	2,886	2,875	2,814	2,882	2,777	2,791	2,837	2,430	2,364	2,237	1,366	871	2,057	1,258	799
	県内⑨	2,989	2,531	2,519	2,599	2,559	2,482	2,356	2,101	1,965	1,896	1,931	1,774	1,613	1,772	1,656	1,699	1,684	1,694	1,592	1,649	1,642	1,640	1,748	1,569	1,542	1,515	859	656	1,345	755	590
	県外⑩	1,878	1,773	1,698	1,571	1,501	1,479	1,374	1,378	1,439	1,402	1,350	1,446	1,378	1,350	1,262	1,258	1,202	1,181	1,222	1,233	1,135	1,151	1,089	861	822	722	507	215	712	503	209
就職内定者数	全数⑪	2,050	1,620	1,272	1,215	1,086	988	966	1,145	1,230	1,496	1,351	1,589	1,079	1,149	1,215	1,075	1,208	1,418	1,388	1,536	1,552	1,562	1,786		1,382	1,262	780	482	1,219	763	456
	県内⑫	1,075	762	674	585	509	446	441	503	544	685	611	748	434	515	561	531	613	722	644	837	896	886	1,043		888	844	488	356	790	446	344
	県外⑬	975	858	598	630	577	542	525	642	686	811	740	841	645	634	654	544	595	696	744	699	656	676	743		494	418	292	126	429	317	112
就職内定率	全数⑪/⑧	42.1	37.6	30.2	29.1	26.7	24.9	25.9	32.9	36.1	45.4	41.2	49.3	36.1	36.8	41.6	36.4	41.9	49.3	49.3	53.3	55.9	56.0	63.0		58.5	56.4	57.1	55.3	59.3	60.7	57.1
	県内⑫/⑨	36.0	30.1	26.8	22.5	19.9	18.0	18.7	23.9	27.7	36.1	31.6	42.2	26.9	29.1	33.9	31.3	36.4	42.6	40.5	50.8	54.6	54.0	59.7		57.6	55.7	56.8	54.3	58.7	59.1	58.3
	県外⑬/⑩	51.9	48.4	35.2	40.1	38.4	36.6	38.2	46.6	47.7	57.8	54.8	58.2	46.8	47.0	51.8	43.2	49.5	58.9	60.9	56.7	57.8	58.7	68.2		60.1	57.9	57.6	58.6	60.3	63.0	53.6
未内定者数	全数⑧-⑪	2,817	2,684	2,945	2,955	2,974	2,973	2,764	2,334	2,174	1,802	1,930	1,631	1,912	1,973	1,703	1,882	1,678	1,457	1,426	1,346	1,225	1,229	1,051	2,430	982	975	586	389	838	495	343
	県内⑨-⑫	1,914	1,769	1,845	2,014	2,050	2,036	1,915	1,598	1,421	1,211	1,320	1,026	1,179	1,257	1,095	1,168	1,071	972	948	812	746	754	705	1,569	654	671	371	300	555	309	246
	県外⑩-⑬	903	915	1,100	941	924	937	849	736	753	591	610	605	733	716	608	714	607	485	478	534	479	475	346	861	328	304	215	89	283	186	97

# 新規高卒者の求人・求職・内定状況(各年度9月末現在)



※ 令和3年3月新規高卒者については、選考・内定開始期日が例年(9月16日)より1ヶ月後ろ倒しとなったため、参考として10月末の内定率を表記している。