

佐賀新卒者等人材確保推進本部発表
令和5年12月26日(火)



本部シンボルマーク

担	事務局：厚生労働省佐賀労働局職業安定部 職業安定課長 高橋 達人
当	職業紹介係 古川 真裕 TEL 0952-32-7216 FAX 0952-32-7223 https://jsite.mhlw.go.jp/saga-roudoukyoku/

令和6年3月新規高卒者の求人・求職・内定状況について (令和5年11月末現在)

佐賀新卒者等人材確保推進本部では、令和5年11月末現在における、令和6年3月新規高卒者の求人、求職（学校・公共職業安定所の紹介希望生徒）及び就職内定状況を取りまとめました。

- ① 就職内定率は91.1%で、前年同期に比べ0.8ポイント低下
- ② 受理した求人数は4,542人で、前年同期に比べ8.2%増加
- ③ 求人倍率は2.46倍で、平成9年度以降過去最高

《 求職・就職内定の状況 》

- 学校及び公共職業安定所での紹介を希望する就職希望者数は1,844人（県内1,223人、県外621人）で、前月末と比べ+10人（県内+2人、県外+8人）、前年同期と比べ▲127人（▲6.4%）（県内▲84人、県外▲43人）となっている。
- そのうち就職内定者数は1,680人（県内1,098人、県外582人）で、前月末と比べ+82人（県内+58人、県外+24人）、前年同期と比べ▲132人（▲7.3%）（県内▲73人、県外▲59人）となっている。
- 就職内定率は91.1%（県内89.8%、県外93.7%）で、前月末と比べ+4.0%（県内+4.6%、県外+2.7%）、前年同期と比べ▲0.8ポイント（県内+0.2ポイント、県外▲2.8ポイント）となっている。
- 未内定者数は164人（県内125人、県外39人）で、前年同期と比べ+5人（+3.1%）（県内▲11人、県外+16人）となっている。

《 求人の動向 》

- 県内の公共職業安定所で受理した求人数は4,542人で、前月から+30人、前年同期と比べ+344人（+8.2%）となっている。
- 産業別、職業別、企業規模別の状況は前月末とほぼ同様となっている。

《 求人倍率 》

- 求人倍率は2.46倍で、前年同期に比べ0.33ポイント上昇し、平成9年度以降過去最高となっている。

《 未内定生徒に対する今後の支援 》

- 各ハローワークでは、管内学校と緊密な連携を図り、未内定者一人ひとりの希望など個々のニーズを踏まえて学校の支援員とともに求人開拓に取り組むなど、できる限り早期に未内定者が就職決定できるよう支援を実施する。

新規高卒者の求人・求職・内定状況調査
令和5年11月末現在
－ 佐賀県計 －

佐賀労働局職業安定部職業安定課

学校又は公共職業安定所の紹介を希望する生徒の状況

項目		令和5年11月末			令和5年10月末			令和4年11月末			対前月差			対前月比			対前年同期差			対前年同期比		
		計	男	女	計	男	女	計	男	女	計	男	女	計	男	女	計	男	女	計	男	女
就職希望者数 (人)	全数 ①	1,844	1,120	724	1,834	1,107	727	1,971	1,175	796	10	13	▲3	0.5	1.2	▲0.4	▲127	▲55	▲72	▲6.4	▲4.7	▲9.0
	県内 ②	1,223	686	537	1,221	676	545	1,307	706	601	2	10	▲8	0.2	1.5	▲1.5	▲84	▲20	▲64	▲6.4	▲2.8	▲10.6
	県外 ③	621	434	187	613	431	182	664	469	195	8	3	5	1.3	0.7	2.7	▲43	▲35	▲8	▲6.5	▲7.5	▲4.1
就職内定者数 (人)	全数 ④	1,680	1,039	641	1,598	988	610	1,812	1,089	723	82	51	31	5.1	5.2	5.1	▲132	▲50	▲82	▲7.3	▲4.6	▲11.3
	県内 ⑤	1,098	618	480	1,040	584	456	1,171	630	541	58	34	24	5.6	5.8	5.3	▲73	▲12	▲61	▲6.2	▲1.9	▲11.3
	県外 ⑥	582	421	161	558	404	154	641	459	182	24	17	7	4.3	4.2	4.5	▲59	▲38	▲21	▲9.2	▲8.3	▲11.5
求人数 ⑦	(人)	4,542			4,512			4,198			30			0.7			344			8.2		
求人倍率 ⑦/①	(倍)	2.46			2.46			2.13									0.33					
就職内定率 (%)	④/①×100	91.1	92.8	88.5	87.1	89.3	83.9	91.9	92.7	90.8	4.0	3.5	4.6				▲0.8	0.1	▲2.3			
	県内 ⑤/②	89.8	90.1	89.4	85.2	86.4	83.7	89.6	89.2	90.0	4.6	3.7	5.7				0.2	0.9	▲0.6			
	県外 ⑥/③	93.7	97.0	86.1	91.0	93.7	84.6	96.5	97.9	93.3	2.7	3.3	1.5				▲2.8	▲0.9	▲7.2			
未内定者数 (人)	全数 ①-④	164	81	83	236	119	117	159	86	73	▲72	▲38	▲34	▲30.5	▲31.9	▲29.1	5	▲5	10	3.1	▲5.8	13.7
	県内 ②-⑤	125	68	57	181	92	89	136	76	60	▲56	▲24	▲32	▲30.9	▲26.1	▲36.0	▲11	▲8	▲3	▲8.1	▲10.5	▲5.0
	県外 ③-⑥	39	13	26	55	27	28	23	10	13	▲16	▲14	▲2	▲29.1	▲51.9	▲7.1	16	3	13	69.6	30.0	100.0

< 参考 >

令和6年3月高校新卒者に係る求人受理、選考・内定開始期日は、全国高等学校長協会、主要経済団体（一般社団法人日本経済団体連合会・日本商工会議所・全国中小企業団体中央会）、文部科学省及び厚生労働省において検討を行い、求人受理開始日は令和5年6月1日以降、選考・内定開始期日は令和5年9月16日以降と申し合わせています。

参考値(自己就職希望者を含む数値:佐賀労働局独自集計)

項目		令和5年11月末			令和5年10月末			令和4年11月末			対前月差			対前月比			対前年同期差			対前年同期比		
		計	男	女	計	男	女	計	男	女	計	男	女	計	男	女	計	男	女	計	男	女
就職希望者 (人)	全数 ⑧	2,050	1,253	797	2,043	1,246	797	2,184	1,327	857	7	7		0.3	0.6		▲134	▲74	▲60	▲6.1	▲5.6	▲7.0
	県内 ⑨	1,338	755	583	1,340	753	587	1,436	793	643	▲2	2	▲4	▲0.1	0.3	▲0.7	▲98	▲38	▲60	▲6.8	▲4.8	▲9.3
	県外 ⑩	712	498	214	703	493	210	748	534	214	9	5	4	1.3	1.0	1.9	▲36	▲36		▲4.8	▲6.7	
就職内定者数 (人)	全数 ⑪	1,810	1,129	681	1,670	1,039	631	1,960	1,199	761	140	90	50	8.4	8.7	7.9	▲150	▲70	▲80	▲7.7	▲5.8	▲10.5
	県内 ⑫	1,168	666	502	1,078	612	466	1,253	687	566	90	54	36	8.3	8.8	7.7	▲85	▲21	▲64	▲6.8	▲3.1	▲11.3
	県外 ⑬	642	463	179	592	427	165	707	512	195	50	36	14	8.4	8.4	8.5	▲65	▲49	▲16	▲9.2	▲9.6	▲8.2
就職内定率 (%)	⑪/⑧×100	88.3	90.1	85.4	81.7	83.4	79.2	89.7	90.4	88.8	6.6	6.7	6.2				▲1.4	▲0.3	▲3.4			
	県内 ⑫/⑨	87.3	88.2	86.1	80.4	81.3	79.4	87.3	86.6	88.0	6.9	6.9	6.7					1.6	▲1.9			
	県外 ⑬/⑩	90.2	93.0	83.6	84.2	86.6	78.6	94.5	95.9	91.1	6.0	6.4	5.0				▲4.3	▲2.9	▲7.5			
未内定者数 (人)	全数 ⑧-⑪	240	124	116	373	207	166	224	128	96	▲133	▲83	▲50	▲35.7	▲40.1	▲30.1	16	▲4	20	7.1	▲3.1	20.8
	県内 ⑨-⑫	170	89	81	262	141	121	183	106	77	▲92	▲52	▲40	▲35.1	▲36.9	▲33.1	▲13	▲17	4	▲7.1	▲16.0	5.2
	県外 ⑩-⑬	70	35	35	111	66	45	41	22	19	▲41	▲31	▲10	▲36.9	▲47.0	▲22.2	29	13	16	70.7	59.1	84.2

新規高卒者を対象とする産業別・職業別・規模別求人受理状況

令和5年11月末現在

佐賀労働局職業安定部職業安定課

産業・職業・規模別	令和5年11月	令和5年10月	令和4年11月	前月差	前月比	前年同期差	前年同期比
A, B 農, 林, 漁業(01~04))	44	44	38			6	15.8
C 鉱業, 採石業, 砂利採取業(05)					-		-
D 建設業(06~08)	921	921	896			25	2.8
E 製造業(09~32)	1,518	1,511	1,419	7	0.5	99	7.0
09 食料品製造業	359	359	365			▲6	▲1.6
10 飲料・たばこ・飼料製造業	29	29	22			7	31.8
11 繊維工業	77	77	72			5	6.9
12 木材・木製品製造業(家具除く)	34	34	29			5	17.2
13 家具・装備品製造業	3	3	3				
14 パルプ・紙・紙加工品製造業	57	57	42			15	35.7
15 印刷・同関連業	23	23	15			8	53.3
16 化学工業	68	66	53	2	3.0	15	28.3
17 石油製品・石炭製品製造業	2	2				2	-
18 プラスチック製品製造業	60	58	87	2	3.4	▲27	▲31.0
19 ゴム製品製造業	49	49	30			19	63.3
21 窯業・土石製品製造業	56	53	52	3	5.7	4	7.7
22 鉄鋼業	37	37	31			6	19.4
23 非鉄金属製造業					-		-
24 金属製品製造業	69	69	63			6	9.5
25 はん用機械器具製造業	118	118	105			13	12.4
26 生産用機械器具製造業	76	76	58			18	31.0
27 業務用機械器具製造業					-		-
28 電子部品・デバイス・電子回路製造業	40	40	37			3	8.1
29 電気機械器具製造業	207	207	187			20	10.7
30 情報通信機械器具製造業	8	8	8				
31 輸送用機械器具製造業	126	126	127			▲1	▲0.8
20,32 その他の製造業	20	20	33			▲13	▲39.4
F 電気・ガス・熱供給・水道業(33~36)	3	3				3	-
G 情報通信業(37~41)	23	23	13			10	76.9
H 運輸業, 郵便業(42~49)	130	130	111			19	17.1
I 卸売業, 小売業(50~61)	429	427	382	2	0.5	47	12.3
50~55 卸売業	120	120	115			5	4.3
56~61 小売業	309	307	267	2	0.7	42	15.7
J 金融業, 保険業(62~67)	37	37	28			9	32.1
K 不動産業, 物品賃貸業(68~70)	48	48	38			10	26.3
L 学術研究, 専門・技術サービス業(71~74)	70	70	67			3	4.5
M 宿泊業, 飲食サービス業(75~77)	216	216	136			80	58.8
75 宿泊業	153	153	77			76	98.7
76,77 飲食サービス業	63	63	56			7	12.5
N 生活関連サービス業, 娯楽業(78~80)	131	131	171			▲40	▲23.4
O 教育, 学習支援業(81,82)	8	8	7			1	14.3
P 医療, 福祉(83~85)	698	685	646	13	1.9	52	8.0
Q 複合サービス事業(86,87)	79	79	86			▲7	▲8.1
R サービス業(他に分類されないもの)(88~96)	187	179	160	8	4.5	27	16.9
S,T 公務, その他(97,98,99)					-		-
合計	4,542	4,512	4,198	30	0.7	344	8.2
A, B 専門的, 技術的, 管理的職業従事者(01~24)	624	624	606			18	3.0
C 事務従事者(25~31)	411	410	406	1	0.2	5	1.2
D 販売従事者(32~34)	279	278	222	1	0.4	57	25.7
E サービス職業従事者	964	957	865	7	0.7	99	11.4
理容・美容師等(38)	69	69	94			▲25	▲26.6
調理師見習等(39)	147	147	112			35	31.3
飲食店店員等(40)	171	171	128			43	33.6
その他(35~37・41・42)	577	570	531	7	1.2	46	8.7
H, I, J, K 技能工, 採掘, 製造, 建築従事者(49~73)	2,174	2,153	2,031	21	1.0	143	7.0
① 製造・製作従事者(49~59)	1,492	1,472	1,397	20	1.4	95	6.8
② 定置機関・建設機械運転(64・67)	155	155	131			24	18.3
③ 採掘・建設・労務従事者(65・66・68~73)	476	475	459	1	0.2	17	3.7
その他(60~63)	51	51	44			7	15.9
F, G その他職業従事者(43~48)	90	90	68			22	32.4
合計	4,542	4,512	4,198	30	0.7	344	8.2
29人以下	1,378	1,359	1,280	19	1.4	98	7.7
30~99人	1,528	1,522	1,372	6	0.4	156	11.4
100~299人	1,029	1,025	962	4	0.4	67	7.0
300~499人	230	229	258	1	0.4	▲28	▲10.9
500~999人	168	168	168				
1,000人以上	209	209	158			51	32.3
合計	4,542	4,512	4,198	30	0.7	344	8.2

新規高卒者の求人・求職・内定状況(各年度11月末現在)

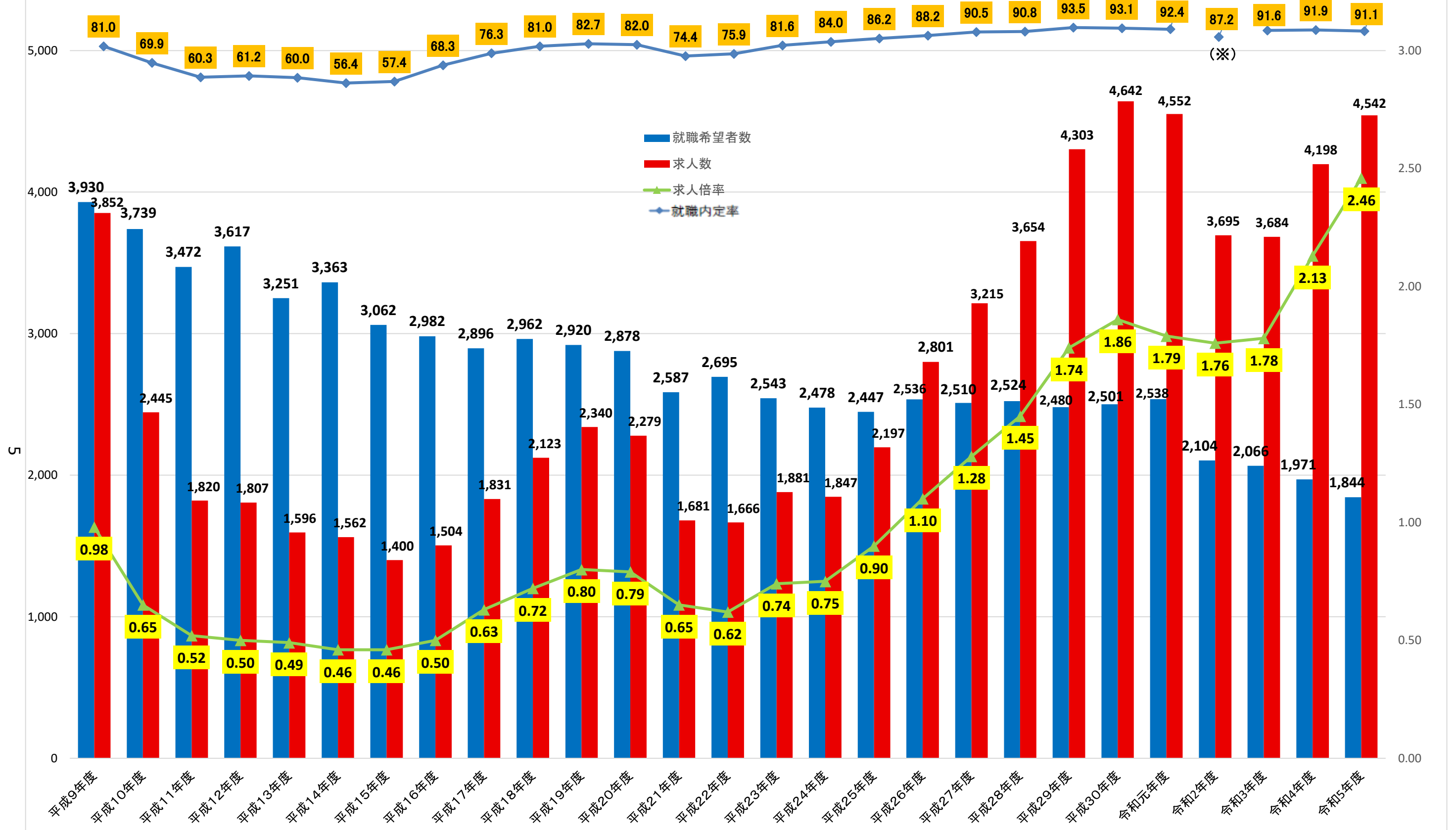
学校又は公共職業安定所の紹介を希望する生徒の状況

		平成9年度	平成10年度	平成11年度	平成12年度	平成13年度	平成14年度	平成15年度	平成16年度	平成17年度	平成18年度	平成19年度	平成20年度	平成21年度	平成22年度	平成23年度	平成24年度	平成25年度	平成26年度	平成27年度	平成28年度	平成29年度	平成30年度	令和元年度	令和2年度	令和3年度	令和4年度			令和5年度			
		計	計	計	計	計	計	計	計	計	計	計	計	計	計	計	計	計	計	計	計	計	計	計	計	計	計	計	男	女	計	男	女
就職希望者数	全数 ①	3,930	3,739	3,472	3,617	3,251	3,363	3,062	2,982	2,896	2,962	2,920	2,878	2,587	2,695	2,543	2,478	2,447	2,536	2,510	2,524	2,480	2,501	2,538	2,104	2,066	1,971	1,175	796	1,844	1,120	724	
	県内 ②	/	/	/	/	/	/	/	/	/	/	/	/	/	/	/	/	/	/	/	/	1,498	1,484	1,475	1,574	1,386	1,374	1,307	706	601	1,223	686	537
	県外 ③	/	/	/	/	/	/	/	/	/	/	/	/	/	/	/	/	/	/	/	/	1,026	996	1,026	964	718	692	664	469	195	621	434	187
	(前年同期増減比)	-	(▲4.9)	(▲7.1)	(4.2)	(▲10.1)	(3.4)	(▲9.0)	(▲2.6)	(▲2.9)	(2.3)	(▲1.4)	(▲1.4)	(▲10.1)	(4.2)	(▲5.6)	(▲2.6)	(▲1.3)	(3.6)	(▲1.0)	(0.6)	(▲1.7)	(0.8)	(1.5)	(▲17.1)	(▲1.8)	(▲4.6)	-	-	(▲6.4)	(▲4.7)	(▲9.0)	
就職内定者数	全数 ④	3,184	2,614	2,095	2,212	1,950	1,898	1,757	2,036	2,209	2,400	2,415	2,360	1,925	2,046	2,074	2,081	2,110	2,238	2,271	2,293	2,320	2,329	2,346	1,834	1,892	1,812	1,089	723	1,680	1,039	641	
	県内 ⑤	/	/	/	/	/	/	/	/	/	/	/	/	/	/	/	/	/	/	/	/	1,318	1,349	1,336	1,430	1,177	1,232	1,171	630	541	1,098	618	480
	県外 ⑥	/	/	/	/	/	/	/	/	/	/	/	/	/	/	/	/	/	/	/	/	975	971	993	916	657	660	641	459	182	582	421	161
	(前年同期増減比)	-	(▲17.9)	(▲19.9)	(5.6)	(▲11.8)	(▲2.7)	(▲7.4)	(15.9)	(8.5)	(8.6)	(0.6)	(▲2.3)	(▲18.4)	(6.3)	(1.4)	(0.3)	(1.4)	(6.1)	(1.5)	(1.0)	(1.2)	(0.4)	(0.7)	(▲21.8)	(3.2)	(▲4.2)	-	-	(▲7.3)	(▲4.6)	(▲11.3)	
求人数	県内 ⑦	3,852	2,445	1,820	1,807	1,596	1,562	1,400	1,504	1,831	2,123	2,340	2,279	1,681	1,666	1,881	1,847	2,197	2,801	3,215	3,654	4,303	4,642	4,552	3,695	3,684	4,198	/	/	4,542	/		
	(前年同期増減比)	-	(▲36.5)	(▲25.6)	(▲0.7)	(▲11.7)	(▲2.1)	(▲10.4)	(7.4)	(21.7)	(15.9)	(10.2)	(▲2.6)	(▲26.2)	(▲0.9)	(12.9)	(▲1.8)	(18.9)	(27.5)	(14.8)	(13.7)	(17.8)	(7.9)	(▲1.9)	(▲18.8)	(▲0.3)	(14.0)	/	/	(8.2)	/		
求人倍率	⑦/①	0.98	0.65	0.52	0.50	0.49	0.46	0.46	0.50	0.63	0.72	0.80	0.79	0.65	0.62	0.74	0.75	0.90	1.10	1.28	1.45	1.74	1.86	1.79	1.76	1.78	2.13	/	/	2.46	/		
	(前年同期増減比)	-	(▲0.3)	(▲0.13)	(▲0.02)	(▲0.01)	(▲0.03)		(0.04)	(0.13)	(0.09)	(0.08)	(▲0.01)	(▲0.14)	(▲0.03)	(0.12)	(0.01)	(0.15)	(0.20)	(0.18)	(0.17)	(0.29)	(0.12)	(▲0.07)	(▲0.03)	(0.02)	(0.35)	/	/	(0.33)	/		
就職内定率	全数 ④/①	81.0	69.9	60.3	61.2	60.0	56.4	57.4	68.3	76.3	81.0	82.7	82.0	74.4	75.9	81.6	84.0	86.2	88.2	90.5	90.8	93.5	93.1	92.4	87.2	91.6	91.9	92.7	90.8	91.1	92.8	88.5	
	県内 ⑤/②	/	/	/	/	/	/	/	/	/	/	/	/	/	/	/	/	/	/	/	/	88.0	90.9	90.6	90.9	84.9	89.7	89.6	89.2	90.0	89.8	90.1	89.4
	県外 ⑥/③	/	/	/	/	/	/	/	/	/	/	/	/	/	/	/	/	/	/	/	/	95.0	97.5	96.8	95.0	91.5	95.4	96.5	97.9	93.3	93.7	97.0	86.1
	(前年同期増減比)	-	(▲11.1)	(▲9.6)	(0.9)	(▲1.2)	(▲3.6)	(1.0)	(10.9)	(8.0)	(4.7)	(1.7)	(▲0.7)	(▲7.6)	(1.5)	(5.7)	(2.4)	(2.2)	(2.0)	(2.3)	(0.3)	(2.7)	(▲0.4)	(▲0.7)	(▲5.2)	(4.4)	(0.3)	-	-	(▲0.8)	(0.1)	(▲2.3)	
未内定者数	全数 ①-④	746	1,125	1,377	1,405	1,301	1,465	1,305	946	687	562	505	518	662	649	469	397	337	298	239	231	160	172	192	270	174	159	86	73	164	81	83	
	県内 ②-⑤	/	/	/	/	/	/	/	/	/	/	/	/	/	/	/	/	/	/	/	/	180	135	139	144	209	142	136	76	60	125	68	57
	県外 ③-⑥	/	/	/	/	/	/	/	/	/	/	/	/	/	/	/	/	/	/	/	/	51	25	33	48	61	32	23	10	13	39	13	26

参考値(自己就職希望者を含む数値:佐賀労働局独自集計)

		平成9年度	平成10年度	平成11年度	平成12年度	平成13年度	平成14年度	平成15年度	平成16年度	平成17年度	平成18年度	平成19年度	平成20年度	平成21年度	平成22年度	平成23年度	平成24年度	平成25年度	平成26年度	平成27年度	平成28年度	平成29年度	平成30年度	令和元年度	令和2年度	令和3年度	令和4年度			令和5年度		
		計	計	計	計	計	計	計	計	計	計	計	計	計	計	計	計	計	計	計	計	計	計	計	計	計	計	計	男	女	計	男
就職希望者数	全数 ⑧	4,658	4,392	4,091	4,134	3,885	3,848	3,606	3,448	3,357	3,302	3,217	3,159	2,860	3,037	2,798	2,790	2,809	2,815	2,778	2,830	2,741	2,748	2,805	2,358	2,327	2,184	1,327	857	2,050	1,253	797
	県内 ⑨	3,046	2,839	2,676	2,775	2,574	2,571	2,380	2,171	2,052	1,956	1,910	1,758	1,748	1,859	1,693	1,677	1,702	1,692	1,583	1,666	1,641	1,621	1,728	1,537	1,512	1,436	793	643	1,338	755	583
	県外 ⑩	1,612	1,553	1,415	1,359	1,311	1,277	1,226	1,277	1,305	1,346	1,307	1,401	1,112	1,178	1,105	1,113	1,107	1,123	1,195	1,164	1,100	1,127	1,077	821	815	748	534	214	712	498	214
就職内定者数	全数 ⑪	3,620	2,986	2,455	2,495	2,239	2,192	2,058	2,283	2,452	2,573	2,574	2,523	2,099	2,225	2,231	2,283	2,351	2,410	2,471	2,481	2,513	2,498	2,524	2,006	2,083	1,960	1,199	761	1,810	1,129	681
	県内 ⑫	2,210	1,670	1,483	1,487	1,281	1,239	1,158	1,225	1,315	1,356	1,402	1,305	1,144	1,224	1,267	1,299	1,345	1,373	1,333	1,430	1,458	1,426	1,514	1,266	1,321	1,253	687	566	1,168	666	502
	県外 ⑬	1,410	1,316	972	1,008	958	953	900	1,058	1,137	1,217	1,172	1,218	955	1,001	964	984	1,006	1,037	1,138	1,051	1,055	1,072	1,010	740	762	707	512	195	642	463	179
就職内定率	全数 ⑪/⑧	77.7	68.0	60.0	60.4	57.6	57.0	57.1	66.2	73.0	77.9	80.0	79.9	73.4	73.3	79.7	81.8	83.7	85.6	88.9	87.7	91.7	90.9	90.0	85.1	89.5	89.7	90.4	88.8	88.3	90.1	85.4
	県内 ⑫/⑨	72.6	58.8	55.4	53.6	49.8	48.2	48.7	56.4	64.1	69.3	73.4	74.2	65.4	65.8	74.8	77.5	79.0	81.1	84.2	85.8	88.8	88.0	87.6	82.4	87.4	87.3	86.6	88.0	87.3	88.2	86.1
	県外 ⑬/⑩	87.5	84.7	68.7	74.2	73.1	74.6	73.4	82.9	87.1	90.4	89.7	86.9	85.9	85.0	87.2	88.4	90.9	92.3	95.2	90.3	95.9	95.1	93.8	90.1	93.5	94.5	95.9	91.1	90.2	93.0	83.6
未内定者数	全数 ⑧-⑪	1,038	1,406	1,636	1,639	1,646	1,656	1,548	1,165	905	729	643	636	761	812	567	507	458	405	307	349	228	250	281	352	244	224	128	96	240	124	116
	県内 ⑨-⑫	836	1,169	1,193	1,288	1,293	1,332	1,222	946	737	600	508	453	604	635	426	378	357	319	250	236	183	195	214	271	191	183	106	77	170	89	81
	県外 ⑩-⑬	202	237	443	351	353	324	326	219	168	129	135	183	157	177	141	129	101	86	57	113	45	55	67	81	53	41	22	19	70	35	35

新規高卒者の求人・求職・内定状況(各年度11月末現在)



※ 令和3年3月新規高卒者については、新型コロナウイルス感染症の影響により選考・内定開始期日が例年(9月16日)より1ヶ月後ろ倒しとなった。