

佐賀新卒者等人材確保推進本部発表
令和5年12月1日（金）



担	事務局：厚生労働省佐賀労働局職業安定部
	職業安定課長 高橋 達人
	職業紹介係 古川 真裕
当	TEL 0952-32-7216 FAX 0952-32-7223
	https://jsite.mhlw.go.jp/saga-roudoukyoku/

令和6年3月新規高卒者の求人・求職・内定状況について (令和5年10月末現在)

佐賀新卒者等人材確保推進本部では、令和5年10月末現在における、令和6年3月新規高卒者の求人、求職（学校・公共職業安定所の紹介希望生徒）及び就職内定状況を取りまとめました。

- ① 就職内定率は87.1%で、前年同期に比べ0.1ポイント上昇
- ② 受理した求人数は4,512人で、前年同期に比べ8.0%増加
- ③ 求人倍率は2.46倍で、平成9年度以降過去最高

《 求職・就職内定の状況 》

- 学校及び公共職業安定所での紹介を希望する就職希望者数は1,834人（県内1,221人、県外613人）で、前月末と比べ+7人（県内+23人、県外▲16人）、前年同期と比べ▲145人（▲7.3%）（県内▲91人、県外▲54人）となっている。
- そのうち就職内定者数は1,598人（県内1,040人、県外558人）で、前月末と比べ+403人（県内+266人、県外+137人）、前年同期と比べ▲123人（▲7.1%）（県内▲73人、県外▲50人）となっている。
- 就職内定率は87.1%（県内85.2%、県外91.0%）で、前月末と比べ+21.7%（県内+20.6%、県外+24.1%）、前年同期と比べ+0.1ポイント（県内+0.4ポイント、県外▲0.2ポイント）となっている。
- 未内定者数は236人（県内181人、県外55人）で、前年同期と比べ▲22人（▲8.5%）（県内▲18人、県外▲4人）となっている。

《 求人の動向 》

- 県内の公共職業安定所で受理した求人数は4,512人で、前月から+35人、前年同期と比べ+333人（+8.0%）となっている。
- 産業別、職業別、企業規模別の状況は前月末とほぼ同様となっている。

《 求人倍率 》

- 求人倍率は2.46倍で、前年同期に比べ0.35ポイント上昇し、平成9年度以降過去最高となっている。

《 未内定生徒に対する今後の支援 》

- 各ハローワークでは、管内学校と緊密な連携を図り、未内定者一人ひとりの希望など個々のニーズを踏まえて学校の支援員とともに求人開拓に取り組むなど、できる限り早期に未内定者が就職決定できるよう支援を実施する。

新規高卒者の求人・求職・内定状況調査
令和5年10月末現在
－ 佐賀県計 －

佐賀労働局職業安定部職業安定課

学校又は公共職業安定所の紹介を希望する生徒の状況

項目		令和5年10月末			令和5年9月末			令和4年10月末			対前月差			対前月比			対前年同期差			対前年同期比		
		計	男	女	計	男	女	計	男	女	計	男	女	計	男	女	計	男	女	計	男	女
就職希望者数 (人)	全数 ①	1,834	1,107	727	1,827	1,113	714	1,979	1,179	800	7	▲6	13	0.4	▲0.5	1.8	▲145	▲72	▲73	▲7.3	▲6.1	▲9.1
	県内 ②	1,221	676	545	1,198	666	532	1,312	707	605	23	10	13	1.9	1.5	2.4	▲91	▲31	▲60	▲6.9	▲4.4	▲9.9
	県外 ③	613	431	182	629	447	182	667	472	195	▲16	▲16		▲2.5	▲3.6		▲54	▲41	▲13	▲8.1	▲8.7	▲6.7
就職内定者数 (人)	全数 ④	1,598	988	610	1,195	745	450	1,721	1,046	675	403	243	160	33.7	32.6	35.6	▲123	▲58	▲65	▲7.1	▲5.5	▲9.6
	県内 ⑤	1,040	584	456	774	434	340	1,113	606	507	266	150	116	34.4	34.6	34.1	▲73	▲22	▲51	▲6.6	▲3.6	▲10.1
	県外 ⑥	558	404	154	421	311	110	608	440	168	137	93	44	32.5	29.9	40.0	▲50	▲36	▲14	▲8.2	▲8.2	▲8.3
求人数 ⑦	(人)	4,512			4,477			4,179			35			0.8			333			8.0		
求人倍率 ⑦/①	(倍)	2.46			2.45			2.11			0.01						0.35					
就職内定率 (%)	④/①×100	87.1	89.3	83.9	65.4	66.9	63.0	87.0	88.7	84.4	21.7	22.4	20.9				0.1	0.6	▲0.5			
	県内 ⑤/②	85.2	86.4	83.7	64.6	65.2	63.9	84.8	85.7	83.8	20.6	21.2	19.8				0.4	0.7	▲0.1			
	県外 ⑥/③	91.0	93.7	84.6	66.9	69.6	60.4	91.2	93.2	86.2	24.1	24.1	24.2				▲0.2	0.5	▲1.6			
未内定者数 (人)	全数 ①-④	236	119	117	632	368	264	258	133	125	▲396	▲249	▲147	▲62.7	▲67.7	▲55.7	▲22	▲14	▲8	▲8.5	▲10.5	▲6.4
	県内 ②-⑤	181	92	89	424	232	192	199	101	98	▲243	▲140	▲103	▲57.3	▲60.3	▲53.6	▲18	▲9	▲9	▲9.0	▲8.9	▲9.2
	県外 ③-⑥	55	27	28	208	136	72	59	32	27	▲153	▲109	▲44	▲73.6	▲80.1	▲61.1	▲4	▲5	1	▲6.8	▲15.6	3.7

＜参考＞

令和6年3月高校新卒者に係る求人受理、選考・内定開始期日は、全国高等学校長協会、主要経済団体（一般社団法人日本経済団体連合会・日本商工会議所・全国中小企業団体中央会）、文部科学省及び厚生労働省において検討を行い、求人受理開始日は令和5年6月1日以降、選考・内定開始期日は令和5年9月16日以降と申し合わせています。

参考値（自己就職希望者を含む数値：佐賀労働局独自集計）

項目		令和5年10月末			令和5年9月末			令和4年10月末			対前月差			対前月比			対前年同期差			対前年同期比		
		計	男	女	計	男	女	計	男	女	計	男	女	計	男	女	計	男	女	計	男	女
就職希望者 (人)	全数 ⑧	2,043	1,246	797	2,057	1,258	799	2,200	1,335	865	▲14	▲12	▲2	▲0.7	▲1.0	▲0.3	▲157	▲89	▲68	▲7.1	▲6.7	▲7.9
	県内 ⑨	1,340	753	587	1,345	755	590	1,453	800	653	▲5	▲2	▲3	▲0.4	▲0.3	▲0.5	▲113	▲47	▲66	▲7.8	▲5.9	▲10.1
	県外 ⑩	703	493	210	712	503	209	747	535	212	▲9	▲10	1	▲1.3	▲2.0	0.5	▲44	▲42	▲2	▲5.9	▲7.9	▲0.9
就職内定者数 (人)	全数 ⑪	1,670	1,039	631	1,219	763	456	1,795	1,099	696	451	276	175	37.0	36.2	38.4	▲125	▲60	▲65	▲7.0	▲5.5	▲9.3
	県内 ⑫	1,078	612	466	790	446	344	1,152	628	524	288	166	122	36.5	37.2	35.5	▲74	▲16	▲58	▲6.4	▲2.5	▲11.1
	県外 ⑬	592	427	165	429	317	112	643	471	172	163	110	53	38.0	34.7	47.3	▲51	▲44	▲7	▲7.9	▲9.3	▲4.1
就職内定率 (%)	全数 ⑪/⑧×100	81.7	83.4	79.2	59.3	60.7	57.1	81.6	82.3	80.5	22.4	22.7	22.1				0.1	1.1	▲1.3			
	県内 ⑫/⑨	80.4	81.3	79.4	58.7	59.1	58.3	79.3	78.5	80.2	21.7	22.2	21.1				1.1	2.8	▲0.8			
	県外 ⑬/⑩	84.2	86.6	78.6	60.3	63.0	53.6	86.1	88.0	81.1	23.9	23.6	25.0				▲1.9	▲1.4	▲2.5			
未内定者数 (人)	全数 ⑧-⑪	373	207	166	838	495	343	405	236	169	▲465	▲288	▲177	▲55.5	▲58.2	▲51.6	▲32	▲29	▲3	▲7.9	▲12.3	▲1.8
	県内 ⑨-⑫	262	141	121	555	309	246	301	172	129	▲293	▲168	▲125	▲52.8	▲54.4	▲50.8	▲39	▲31	▲8	▲13.0	▲18.0	▲6.2
	県外 ⑩-⑬	111	66	45	283	186	97	104	64	40	▲172	▲120	▲52	▲60.8	▲64.5	▲53.6	7	2	5	6.7	3.1	12.5

新規高卒者を対象とする産業別・職業別・規模別求人受理状況

令和5年10月末現在

佐賀労働局職業安定部職業安定課

産業・職業・規模別	令和5年10月	令和5年9月	令和4年10月	前月差	前月比	前年同期差	前年同期比
A, B 農, 林, 漁業(01~04))	44	43	38	1	2.3	6	15.8
C 鉱業, 採石業, 砂利採取業(05)					-		-
D 建設業(06~08)	921	918	890	3	0.3	31	3.5
E 製造業(09~32)	1,511	1,508	1,416	3	0.2	95	6.7
09 食料品製造業	359	356	363	3	0.8	▲4	▲1.1
10 飲料・たばこ・飼料製造業	29	29	22			7	31.8
11 繊維工業	77	77	72			5	6.9
12 木材・木製品製造業(家具除く)	34	34	29			5	17.2
13 家具・装備品製造業	3	3	3				
14 パルプ・紙・紙加工品製造業	57	57	42			15	35.7
15 印刷・同関連業	23	23	15			8	53.3
16 化学工業	66	66	53			13	24.5
17 石油製品・石炭製品製造業	2	2				2	-
18 プラスチック製品製造業	58	60	87	▲2	▲3.3	▲29	▲33.3
19 ゴム製品製造業	49	49	30			19	63.3
21 窯業・土石製品製造業	53	53	52			1	1.9
22 鉄鋼業	37	37	31			6	19.4
23 非鉄金属製造業					-		-
24 金属製品製造業	69	68	63	1	1.5	6	9.5
25 はん用機械器具製造業	118	118	105			13	12.4
26 生産用機械器具製造業	76	75	57	1	1.3	19	33.3
27 業務用機械器具製造業					-		-
28 電子部品・デバイス・電子回路製造業	40	40	37			3	8.1
29 電気機械器具製造業	207	207	187			20	10.7
30 情報通信機械器具製造業	8	8	8				
31 輸送用機械器具製造業	126	126	127			▲1	▲0.8
20,32 その他の製造業	20	20	33			▲13	▲39.4
F 電気・ガス・熱供給・水道業(33~36)	3	3				3	-
G 情報通信業(37~41)	23	23	13			10	76.9
H 運輸業, 郵便業(42~49)	130	130	111			19	17.1
I 卸売業, 小売業(50~61)	427	422	380	5	1.2	47	12.4
50~55 卸売業	120	120	115			5	4.3
56~61 小売業	307	302	265	5	1.7	42	15.8
J 金融業, 保険業(62~67)	37	36	28	1	2.8	9	32.1
K 不動産業, 物品賃貸業(68~70)	48	48	38			10	26.3
L 学術研究, 専門・技術サービス業(71~74)	70	69	67	1	1.4	3	4.5
M 宿泊業, 飲食サービス業(75~77)	216	216	135			81	60.0
75 宿泊業	153	153	76			77	101.3
76,77 飲食サービス業	63	63	56			7	12.5
N 生活関連サービス業, 娯楽業(78~80)	131	126	171	5	4.0	▲40	▲23.4
O 教育, 学習支援業(81,82)	8	7	7	1	14.3	1	14.3
P 医療, 福祉(83~85)	685	673	639	12	1.8	46	7.2
Q 複合サービス事業(86,87)	79	79	86			▲7	▲8.1
R サービス業(他に分類されないもの)(88~96)	179	176	160	3	1.7	19	11.9
S,T 公務, その他(97,98,99)					-		-
合計	4,512	4,477	4,179	35	0.8	333	8.0
A, B 専門的, 技術的, 管理的職業従事者(01~24)	624	623	604	1	0.2	20	3.3
C 事務従事者(25~31)	410	404	403	6	1.5	7	1.7
D 販売従事者(32~34)	278	273	220	5	1.8	58	26.4
E サービス職業従事者	957	940	858	17	1.8	99	11.5
理容・美容師等(38)	69	64	94	5	7.8	▲25	▲26.6
調理師見習等(39)	147	144	112	3	2.1	35	31.3
飲食店店員等(40)	171	171	127			44	34.6
その他(35~37・41・42)	570	561	525	9	1.6	45	8.6
H, I, J, K 技能工, 採掘, 製造, 建築従事者(49~73)	2,153	2,148	2,026	5	0.2	127	6.3
① 製造・製作従事者(49~59)	1,472	1,472	1,395			77	5.5
② 定置機関・建設機械運転(64・67)	155	155	131			24	18.3
③ 採掘・建設・労務従事者(65・66・68~73)	475	470	456	5	1.1	19	4.2
その他(60~63)	51	51	44			7	15.9
F, G その他職業従事者(43~48)	90	89	68	1	1.1	22	32.4
合計	4,512	4,477	4,179	35	0.8	333	8.0
29人以下	1,359	1,337	1,267	22	1.6	92	7.3
30~99人	1,522	1,512	1,366	10	0.7	156	11.4
100~299人	1,025	1,023	962	2	0.2	63	6.5
300~499人	229	228	258	1	0.4	▲29	▲11.2
500~999人	168	168	168				
1,000人以上	209	209	158			51	32.3
合計	4,512	4,477	4,179	35	0.8	333	8.0

新規高卒者の求人・求職・内定状況(各年度10月末現在)

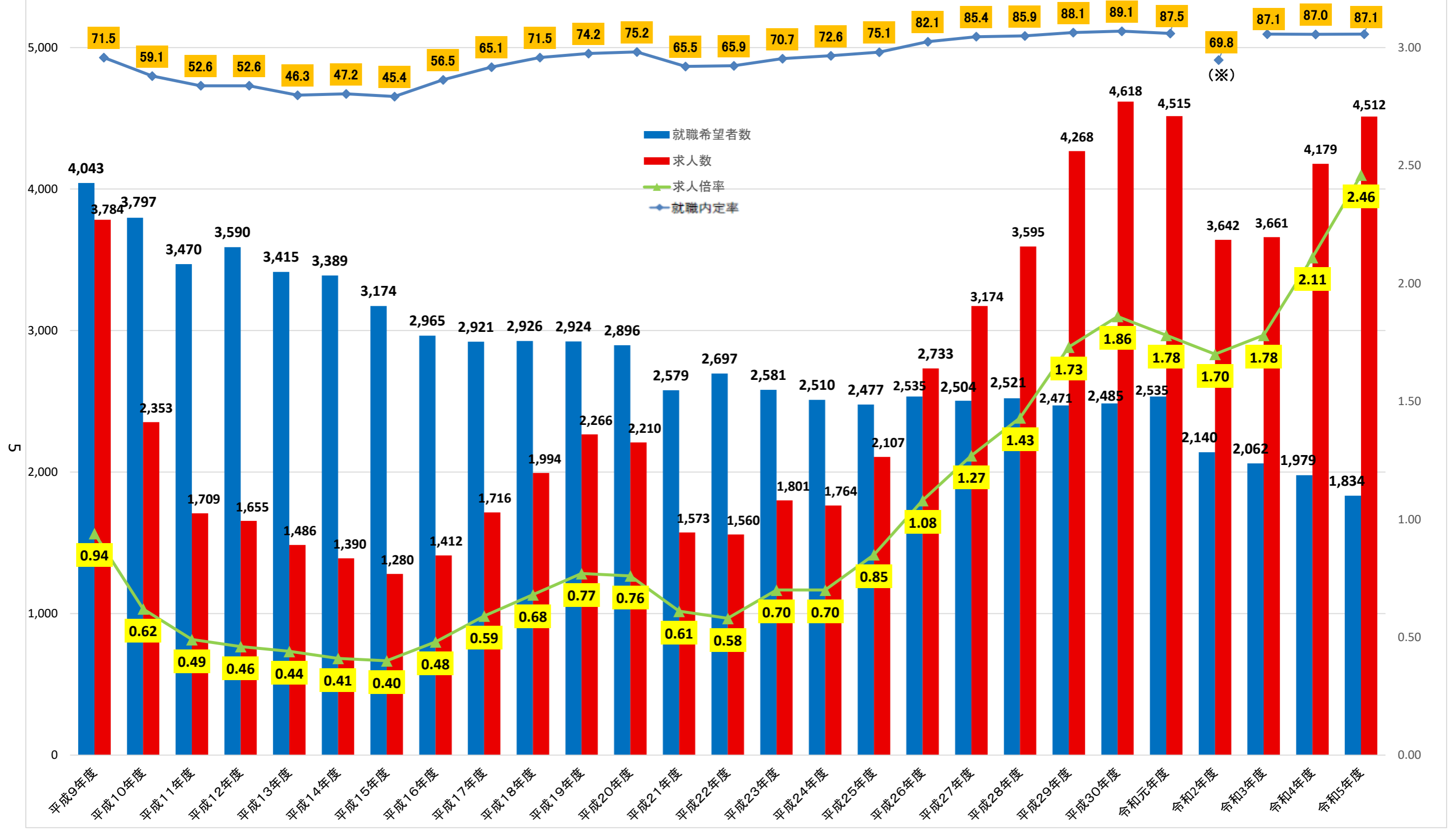
学校又は公共職業安定所の紹介を希望する生徒の状況

		平成9年度	平成10年度	平成11年度	平成12年度	平成13年度	平成14年度	平成15年度	平成16年度	平成17年度	平成18年度	平成19年度	平成20年度	平成21年度	平成22年度	平成23年度	平成24年度	平成25年度	平成26年度	平成27年度	平成28年度	平成29年度	平成30年度	令和元年度	令和2年度	令和3年度	令和4年度			令和5年度			
		計	計	計	計	計	計	計	計	計	計	計	計	計	計	計	計	計	計	計	計	計	計	計	計	計	計	計	男	女	計	男	女
就職希望者数	全数①	4,043	3,797	3,470	3,590	3,415	3,389	3,174	2,965	2,921	2,926	2,924	2,896	2,579	2,697	2,581	2,510	2,477	2,535	2,504	2,521	2,471	2,485	2,535	2,140	2,062	1,979	1,179	800	1,834	1,107	727	
	県内②	/	/	/	/	/	/	/	/	/	/	/	/	/	/	/	/	/	/	/	/	1,477	1,478	1,460	1,578	1,372	1,368	1,312	707	605	1,221	676	545
	県外③	/	/	/	/	/	/	/	/	/	/	/	/	/	/	/	/	/	/	/	/	1,044	993	1,025	957	768	694	667	472	195	613	431	182
	(前年同期増減比)	-	(▲6.1)	(▲8.6)	(3.5)	(▲4.9)	(▲0.8)	(▲6.3)	(▲6.6)	(▲1.5)	(0.2)	(▲0.1)	(▲1.0)	(▲10.9)	(4.6)	(▲4.3)	(▲2.8)	(▲1.3)	(2.3)	(▲1.2)	(0.7)	(▲2.0)	(0.6)	(2.0)	(▲15.6)	(▲3.6)	(▲4.0)	-	-	(▲7.3)	(▲6.1)	(▲9.1)	
就職内定者数	全数④	2,890	2,243	1,826	1,887	1,581	1,601	1,441	1,674	1,903	2,093	2,170	2,178	1,690	1,776	1,824	1,823	1,860	2,080	2,139	2,165	2,176	2,214	2,219	1,494	1,795	1,721	1,046	675	1,598	988	610	
	県内⑤	/	/	/	/	/	/	/	/	/	/	/	/	/	/	/	/	/	/	/	/	1,221	1,251	1,247	1,340	944	1,160	1,113	606	507	1,040	584	456
	県外⑥	/	/	/	/	/	/	/	/	/	/	/	/	/	/	/	/	/	/	/	/	944	925	967	879	550	635	608	440	168	558	404	154
	(前年同期増減比)	-	(▲22.4)	(▲18.6)	(3.3)	(▲16.2)	(1.3)	(▲10.0)	(16.2)	(13.7)	(10.0)	(3.7)	(0.4)	(▲22.4)	(5.1)	(2.7)	(▲0.1)	(2.0)	(11.8)	(2.8)	(1.2)	(0.5)	(1.7)	(0.2)	(▲32.7)	(20.1)	(▲4.1)	-	-	(▲7.1)	(▲5.5)	(▲9.6)	
求人数	県内⑦	3,784	2,353	1,709	1,655	1,486	1,390	1,280	1,412	1,716	1,994	2,266	2,210	1,573	1,560	1,801	1,764	2,107	2,733	3,174	3,595	4,268	4,618	4,515	3,642	3,661	4,179	/	/	4,512	/		
	(前年同期増減比)	-	(▲37.8)	(▲27.4)	(▲3.2)	(▲10.2)	(▲6.5)	(▲7.9)	(10.3)	(21.5)	(16.2)	(13.6)	(▲2.5)	(▲28.8)	(▲0.8)	(15.4)	(▲2.1)	(19.4)	(29.7)	(16.1)	(13.3)	(18.7)	(8.2)	(▲2.2)	(▲19.3)	(0.5)	(14.1)	/	/	(8.0)	/		
求人倍率	⑦/①	0.94	0.62	0.49	0.46	0.44	0.41	0.40	0.48	0.59	0.68	0.77	0.76	0.61	0.58	0.70	0.70	0.85	1.08	1.27	1.43	1.73	1.86	1.78	1.70	1.78	2.11	/	/	2.46	/		
	(前年同期増減比)	-	(▲0.3)	(▲0.13)	(▲0.03)	(▲0.02)	(▲0.03)	(▲0.01)	(0.08)	(0.11)	(0.09)	(0.09)	(▲0.01)	(▲0.15)	(▲0.03)	(0.12)		(0.15)	(0.23)	(0.19)	(0.16)	(0.30)	(0.13)	(▲0.08)	(▲0.08)	(0.08)	(0.33)	/	/	(0.35)	/		
就職内定率	全数④/①	71.5	59.1	52.6	52.6	46.3	47.2	45.4	56.5	65.1	71.5	74.2	75.2	65.5	65.9	70.7	72.6	75.1	82.1	85.4	85.9	88.1	89.1	87.5	69.8	87.1	87.0	88.7	84.4	87.1	89.3	83.9	
	県内⑤/②	/	/	/	/	/	/	/	/	/	/	/	/	/	/	/	/	/	/	/	/	82.7	84.6	85.4	84.9	68.8	84.8	84.8	85.7	83.8	85.2	86.4	83.7
	県外⑥/③	/	/	/	/	/	/	/	/	/	/	/	/	/	/	/	/	/	/	/	/	90.4	93.2	94.3	91.8	71.6	91.5	91.2	93.2	86.2	91.0	93.7	84.6
	(前年同期増減比)	-	(▲12.4)	(▲6.5)		(▲6.3)	(0.9)	(▲1.8)	(11.1)	(8.6)	(6.4)	(2.7)	(1.0)	(▲9.7)	(0.4)	(4.8)	(1.9)	(2.5)	(7.0)	(3.3)	(0.5)	(2.2)	(1.0)	(▲1.6)	(▲17.7)	(17.3)	(▲0.1)	-	-	(0.1)	(0.6)	(▲0.5)	
未内定者数	全数①-④	1,153	1,554	1,644	1,703	1,834	1,788	1,733	1,291	1,018	833	754	718	889	921	757	687	617	455	365	356	295	271	316	646	267	258	133	125	236	119	117	
	県内②-⑤	/	/	/	/	/	/	/	/	/	/	/	/	/	/	/	/	/	/	/	/	256	227	213	238	428	208	199	101	98	181	92	89
	県外③-⑥	/	/	/	/	/	/	/	/	/	/	/	/	/	/	/	/	/	/	/	/	100	68	58	78	218	59	59	32	27	55	27	28

参考値(自己就職希望者を含む数値:佐賀労働局独自集計)

		平成9年度	平成10年度	平成11年度	平成12年度	平成13年度	平成14年度	平成15年度	平成16年度	平成17年度	平成18年度	平成19年度	平成20年度	平成21年度	平成22年度	平成23年度	平成24年度	平成25年度	平成26年度	平成27年度	平成28年度	平成29年度	平成30年度	令和元年度	令和2年度	令和3年度	令和4年度			令和5年度		
		計	計	計	計	計	計	計	計	計	計	計	計	計	計	計	計	計	計	計	計	計	計	計	計	計	計	計	男	女	計	男
就職希望者数	全数⑧	4,750	4,364	4,143	4,083	3,961	3,878	3,660	3,416	3,392	3,283	3,233	3,184	2,913	3,040	2,826	2,829	2,870	2,830	2,798	2,848	2,747	2,730	2,809	2,421	2,344	2,200	1,335	865	2,043	1,246	797
	県内⑨	3,014	2,690	2,638	2,705	2,585	2,575	2,445	2,153	2,021	1,929	1,916	1,775	1,709	1,829	1,690	1,682	1,749	1,701	1,590	1,661	1,653	1,608	1,732	1,542	1,534	1,453	800	653	1,340	753	587
	県外⑩	1,736	1,674	1,505	1,378	1,376	1,303	1,215	1,263	1,371	1,354	1,317	1,409	1,204	1,211	1,136	1,147	1,121	1,129	1,208	1,187	1,094	1,122	1,077	879	810	747	535	212	703	493	210
就職内定者数	全数⑪	3,147	2,439	2,006	2,024	1,710	1,718	1,542	1,804	1,995	2,175	2,266	2,280	1,782	1,858	1,896	1,967	2,022	2,176	2,263	2,286	2,272	2,315	2,321	1,604	1,862	1,795	1,099	696	1,670	1,039	631
	県内⑫	1,861	1,307	1,158	1,200	930	952	800	916	990	1,087	1,223	1,165	922	997	1,045	1,097	1,136	1,227	1,202	1,296	1,307	1,298	1,388	992	1,210	1,152	628	524	1,078	612	466
	県外⑬	1,286	1,132	848	824	780	766	742	888	1,005	1,088	1,043	1,115	860	861	851	870	886	949	1,061	990	965	1,017	933	612	652	643	471	172	592	427	165
就職内定率	全数⑪/⑧	66.3	55.9	48.4	49.6	43.2	44.3	42.1	52.8	58.8	66.3	70.1	71.6	61.2	61.1	67.1	69.5	70.5	76.9	80.9	80.3	82.7	84.8	82.6	66.3	79.4	81.6	82.3	80.5	81.7	83.4	79.2
	県内⑫/⑨	61.7	48.6	43.9	44.4	36.0	37.0	32.7	42.5	49.0	56.4	63.8	65.6	53.9	54.5	61.8	65.2	65.0	72.1	75.6	78.0	79.1	80.7	80.1	64.3	78.9	79.3	78.5	80.2	80.4	81.3	79.4
	県外⑬/⑩	74.1	67.6	56.3	59.8	56.7	58.8	61.1	70.3	73.3	80.4	79.2	79.1	71.4	71.1	74.9	75.9	79.0	84.1	87.8	83.4	88.2	90.6	86.6	69.6	80.5	86.1	88.0	81.1	84.2	86.6	78.6
未内定者数	全数⑧-⑪	1,603	1,925	2,137	2,059	2,251	2,160	2,118	1,612	1,397	1,108	967	904	1,131	1,182	930	862	848	654	535	562	475	415	488	817	482	405	236	169	373	207	166
	県内⑨-⑫	1,153	1,383	1,480	1,505	1,655	1,623	1,645	1,237	1,031	842	693	610	787	832	645	585	613	474	388	365	346	310	344	550	324	301	172	129	262	141	121
	県外⑩-⑬	450	542	657	554	596	537	473	375	366	266	274	294	344	350	285	277	235	180	147	197	129	105	144	267	158	104	64	40	111	66	45

新規高卒者の求人・求職・内定状況(各年度10月末現在)



※ 令和3年3月新規高卒者については、新型コロナウイルス感染症の影響により選考・内定開始期日が例年(9月16日)より1ヶ月後ろ倒しとなった。