

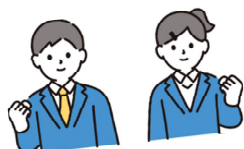
就活の悩みを相談してみませんか？

 **ハローワーク武雄**では
学生さんや卒業生さんたちの

卒業予定の方(高校～大学院)

卒業後 3 年以内の方

中退後概ね3年以内の方



就活をお手伝いしています！

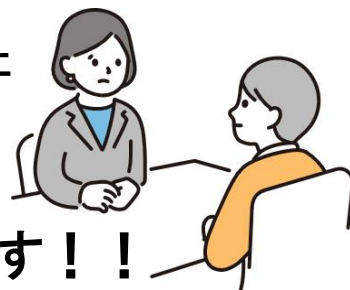


全国の求人情報が検索できる！

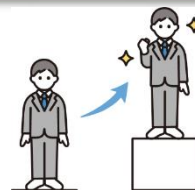
地元企業はもちろん、全国の求人を探すことができます！
窓口では佐賀県内外の募集を問わず、求人についての相談や応募ができます。

就活に関すること、なんでもご相談ください！

- ・求職活動の進め方、求人情報の入手方法、履歴書やエントリーシートの添削指導、面接対策(WEB 面接も含む)など、あなたのお仕事探しをサポートします。
- ・応募希望の求人事業所をご紹介します。
- ・就職に必要な資格や技能を習得できる職業訓練(ハロトレ)の制度があります。
- ・就職後の職場環境や人間関係、昇進などの悩みもお気軽にご相談ください。



皆さんの就活を全面的にバックアップします！！



ハローワーク武雄 利用 Q&A



1. 初めて利用する時は？

若年者専用窓口が
あります

まず窓口で登録をお願いします(予約不要)。登録をすると、
お仕事探しに関する様々な相談や求人への応募ができます。



2. 求人(仕事情報)を見るには？

▽求人情報は以下からご覧いただけます。
ハローワークインターネットサービス
(<https://www.hellowork.mhlw.go.jp/>)



来所者端末(求職登録・求人検索パソコン)
→ハローワーク内に設置しています

▽職業情報提供サイト(適職探索や、
職業の分かりやすい解説・数値データを掲載)

「job tag(日本版 O-NET)」
(<https://shigoto.mhlw.go.jp>)



3. 就職活動の相談をしたいときは？

窓口では随時、就職活動に関する相談を受け付けています。

(模擬面接:入退室動作を含めた面接練習や WEB 面接の練習は予約制)

ハローワーク武雄(武雄公共職業安定所)

住所:佐賀県武雄市武雄町大字昭和39-9

利用時間 8:30~17:15(土日祝、年末年始休み)

電話番号:0954-22-4155

