

佐賀新卒者等人材確保推進本部発表
令和5年4月28日（金）



担	事務局：厚生労働省佐賀労働局職業安定部 職業安定課長 高橋 達人
当	職業紹介係 古川 真裕 TEL 0952-32-7216 FAX 0952-32-7223 https://jsite.mhlw.go.jp/saga-roudoukyoku/

令和5年3月新規高卒者の求人・求職・内定状況について (令和5年3月末現在)

佐賀新卒者等人材確保推進本部では、令和5年3月末現在における、令和5年3月新規高卒者の求人、求職（学校・公共職業安定所の紹介希望生徒）及び就職内定状況を取りまとめました。

〔新規高卒者〕

- ① 就職内定率は 99.4%で、平成28年度・令和元年度に並び過去4番目の高水準
- ② 求人倍率は 2.17倍で、平成9年度以降過去最高
- ③ 受理した求人数は 4,251人で、前年同期に比べ14.5%上昇

《 求職・就職内定の状況 》

- 就職希望者数は1,962人（県内1,295人、県外667人）で、前月末と比べ▲4人（県内▲13人、県外+9人）、前年同期と比べ▲68人（県内▲43人、県外▲25人）となっている。
- 就職内定者数は1,951人（県内1,286人、県外665人）で、前月末と比べ+29人（県内+16人、県外+13人）、前年同期と比べ▲68人（県内▲42人、県外▲26人）となっている。
- 就職内定率は99.4%（県内99.3%、県外99.7%）で、前年同期と比べ▲0.1ポイント（県内±0ポイント、県外▲0.2ポイント）となっている。
- 未内定者数は11人（県内9人、県外2人）で、前年同期と比べ±0人（県内▲1人、県外+1人）となっている。

《 求人倍率 》

- 求人倍率は2.17倍で、前年同期に比べ0.34ポイント上昇し、平成9年度以降過去最高となっている。

《 求人の動向 》

- 県内の公共職業安定所で受理した求人数は4,251人で、前月から+1人、前年同期と比べ+539人（+14.5%）となっている。

《 未就職卒業者に対する今後の支援 》

- 新卒応援ハローワーク及び県内ハローワークでは、未就職卒業者があきらめることなく就職活動を継続し、1日でも早く就職できるよう、卒業後も担当者制による個別支援を継続実施します。

新規高卒者の求人・求職・内定状況調査

令和5年3月末現在

－ 佐賀県計 －

佐賀労働局職業安定部職業安定課

学校又は公共職業安定所の紹介を希望する生徒の状況

項目		令和5年3月末現在			令和5年2月末現在			令和4年3月末			対前月差			対前月比			対前年同期差			対前年同期比		
		計	男	女	計	男	女	計	男	女	計	男	女	計	男	女	計	男	女	計	男	女
就職希望者数 (人)	全数 ①	1,962	1,177	785	1,966	1,176	790	2,030	1,228	802	▲4	1	▲5	▲0.2	0.1	▲0.6	▲68	▲51	▲17	▲3.3	▲4.2	▲2.1
	県内 ②	1,295	704	591	1,308	711	597	1,338	755	583	▲13	▲7	▲6	▲1.0	▲1.0	▲1.0	▲43	▲51	8	▲3.2	▲6.8	1.4
	県外 ③	667	473	194	658	465	193	692	473	219	9	8	1	1.4	1.7	0.5	▲25		▲25	▲3.6		▲11.4
就職内定者数 (人)	全数 ④	1,951	1,172	779	1,922	1,153	769	2,019	1,222	797	29	19	10	1.5	1.6	1.3	▲68	▲50	▲18	▲3.4	▲4.1	▲2.3
	県内 ⑤	1,286	699	587	1,270	690	580	1,328	750	578	16	9	7	1.3	1.3	1.2	▲42	▲51	9	▲3.2	▲6.8	1.6
	県外 ⑥	665	473	192	652	463	189	691	472	219	13	10	3	2.0	2.2	1.6	▲26	1	▲27	▲3.8	0.2	▲12.3
求人数 ⑦	(人)	4,251			4,250			3,712			1						539			14.5		
求人倍率 ⑦/①	(倍)	2.17			2.16			1.83			0.01						0.34					
就職内定率 (%)	④/①×100	99.4	99.6	99.2	97.8	98.0	97.3	99.5	99.5	99.4	1.6	1.6	1.9				▲0.1	0.1	▲0.2			
	県内 ⑤/②	99.3	99.3	99.3	97.1	97.0	97.2	99.3	99.3	99.1	2.2	2.3	2.1						0.2			
	県外 ⑥/③	99.7	100.0	99.0	99.1	99.6	97.9	99.9	99.8	100.0	0.6	0.4	1.1				▲0.2	0.2	▲1.0			
未内定者数 (人)	全数 ①-④	11	5	6	44	23	21	11	6	5	▲33	▲18	▲15	▲75.0	▲78.3	▲71.4		▲1	1		▲16.7	20.0
	県内 ②-⑤	9	5	4	38	21	17	10	5	5	▲29	▲16	▲13	▲76.3	▲76.2	▲76.5	▲1		▲1	▲10.0		▲20.0
	県外 ③-⑥	2		2	6	2	4	1	1		▲4	▲2	▲2	▲66.7	▲100.0	▲50.0	1	▲1	2	100.0	▲100.0	-

2

参考値(自己就職希望者を含む数値:佐賀労働局独自集計)

項目		令和5年3月末現在			令和5年2月末現在			令和4年3月末			対前月差			対前月比			対前年同期差			対前年同期比		
		計	男	女	計	男	女	計	男	女	計	男	女	計	男	女	計	男	女	計	男	女
就職希望者 (人)	全数 ⑧	2,206	1,330	876	2,189	1,322	867	2,307	1,419	888	17	8	9	0.8	0.6	1.0	▲101	▲89	▲12	▲4.4	▲6.3	▲1.4
	県内 ⑨	1,438	788	650	1,432	788	644	1,484	844	640	6		6	0.4		0.9	▲46	▲56	10	▲3.1	▲6.6	1.6
	県外 ⑩	768	542	226	757	534	223	823	575	248	11	8	3	1.5	1.5	1.3	▲55	▲33	▲22	▲6.7	▲5.7	▲8.9
就職内定者数 (人)	全数 ⑪	2,190	1,323	867	2,134	1,292	842	2,286	1,409	877	56	31	25	2.6	2.4	3.0	▲96	▲86	▲10	▲4.2	▲6.1	▲1.1
	県内 ⑫	1,426	782	644	1,386	762	624	1,465	835	630	40	20	20	2.9	2.6	3.2	▲39	▲53	14	▲2.7	▲6.3	2.2
	県外 ⑬	764	541	223	748	530	218	821	574	247	16	11	5	2.1	2.1	2.3	▲57	▲33	▲24	▲6.9	▲5.7	▲9.7
就職内定率 (%)	全数 ⑪/⑧×100	99.3	99.5	99.0	97.5	97.7	97.1	99.1	99.3	98.8	1.8	1.8	1.9				0.2	0.2	0.2			
	県内 ⑫/⑨	99.2	99.2	99.1	96.8	96.7	96.9	98.7	98.9	98.4	2.4	2.5	2.2				0.5	0.3	0.7			
	県外 ⑬/⑩	99.5	99.8	98.7	98.8	99.3	97.8	99.8	99.8	99.6	0.7	0.5	0.9				▲0.3		▲0.9			
未内定者数 (人)	全数 ⑧-⑪	16	7	9	55	30	25	21	10	11	▲39	▲23	▲16	▲70.9	▲76.7	▲64.0	▲5	▲3	▲2	▲23.8	▲30.0	▲18.2
	県内 ⑨-⑫	12	6	6	46	26	20	19	9	10	▲34	▲20	▲14	▲73.9	▲76.9	▲70.0	▲7	▲3	▲4	▲36.8	▲33.3	▲40.0
	県外 ⑩-⑬	4	1	3	9	4	5	2	1	1	▲5	▲3	▲2	▲55.6	▲75.0	▲40.0	2		2	100.0		200.0

新規高卒者を対象とする産業別・職業別・規模別求人受理状況

令和5年3月末現在

佐賀労働局職業安定部職業安定課

産業・職業・規模別	令和5年3月	令和5年2月	令和4年3月	前月差	前月比	前年同期差	前年同期比
A, B 農, 林, 漁業(01~04))	39	39	28			11	39.3
C 鉱業, 採石業, 砂利採取業(05)			2		-	▲2	▲100.0
D 建設業(06~08)	896	896	851			45	5.3
E 製造業(09~32)	1,437	1,437	1,162			275	23.7
09 食料品製造業	368	368	306			62	20.3
10 飲料・たばこ・飼料製造業	22	22	15			7	46.7
11 繊維工業	72	72	78			▲6	▲7.7
12 木材・木製品製造業(家具除く)	29	29	18			11	61.1
13 家具・装備品製造業	3	3	4			▲1	▲25.0
14 パルプ・紙・紙加工品製造業	42	42	27			15	55.6
15 印刷・同関連業	15	15	12			3	25.0
16 化学工業	55	55	42			13	31.0
17 石油製品・石炭製品製造業			2		-	▲2	▲100.0
18 プラスチック製品製造業	87	87	83			4	4.8
19 ゴム製品製造業	30	30	38			▲8	▲21.1
21 窯業・土石製品製造業	52	52	40			12	30.0
22 鉄鋼業	32	32	13			19	146.2
23 非鉄金属製造業					-		-
24 金属製品製造業	63	63	56			7	12.5
25 はん用機械器具製造業	105	105	102			3	2.9
26 生産用機械器具製造業	58	58	52			6	11.5
27 業務用機械器具製造業					-		-
28 電子部品・デバイス・電子回路製造業	38	38	27			11	40.7
29 電気機械器具製造業	195	195	120			75	62.5
30 情報通信機械器具製造業	8	8	8				
31 輸送用機械器具製造業	127	127	93			34	36.6
20,32 その他の製造業	36	36	26			10	38.5
F 電気・ガス・熱供給・水道業(33~36)					-		-
G 情報通信業(37~41)	13	13	18			▲5	▲27.8
H 運輸業, 郵便業(42~49)	111	111	82			29	35.4
I 卸売業, 小売業(50~61)	393	392	338	1	0.3	55	16.3
50~55 卸売業	120	120	85			35	41.2
56~61 小売業	273	272	253	1	0.4	20	7.9
J 金融業, 保険業(62~67)	28	28	28				
K 不動産業, 物品賃貸業(68~70)	39	39	38			1	2.6
L 学術研究, 専門・技術サービス業(71~74)	70	70	57			13	22.8
M 宿泊業, 飲食サービス業(75~77)	142	142	118			24	20.3
75 宿泊業	80	80	57			23	40.4
76,77 飲食サービス業	62	62	61			1	1.6
N 生活関連サービス業, 娯楽業(78~80)	174	174	116			58	50.0
O 教育, 学習支援業(81,82)	7	7	7				
P 医療, 福祉(83~85)	656	656	640			16	2.5
Q 複合サービス事業(86,87)	86	86	88			▲2	▲2.3
R サービス業(他に分類されないもの)(88~96)	160	160	139			21	15.1
S, T 公務, その他(97,98,99)					-		-
合計	4,251	4,250	3,712	1		539	14.5
A, B 専門的・技術的, 管理的職業(01~24)	613	613	547			66	12.1
C 事務的職業(25~31)	410	410	418			▲8	▲1.9
D 販売職業(32~34)	231	230	196	1	0.4	35	17.9
E サービスの職業	878	878	779			99	12.7
38 理容・美容師等	97	97	75			22	29.3
39 調理師見習等	113	113	99			14	14.1
40 飲食店店員等	134	134	92			42	45.7
35~37・41・42 その他	534	534	513			21	4.1
H, I, J, K 技能工, 採掘, 製造, 建築の職業(49~78)	2,050	2,050	1,720			330	19.2
49~64 製造・制作の職業	1,418	1,412	1,130	6	0.4	288	25.5
69, 72 定置機関・建設機械運転	134	134	129			5	3.9
70,71,73~78 採掘・建設・労務の職業	460	460	416			44	10.6
65~68 その他	38	44	45	▲6	▲13.6	▲7	▲15.6
F, G その他の職業	69	69	52			17	32.7
合計	4,251	4,250	3,712	1		539	14.5
29人以下	1,294	1,297	1,131	▲3	▲0.2	163	14.4
30~99人	1,388	1,388	1,198			190	15.9
100~299人	982	978	901	4	0.4	81	9.0
300~499人	261	261	243			18	7.4
500~999人	168	168	103			65	63.1
1,000人以上	158	158	136			22	16.2
合計	4,251	4,250	3,712	1		539	14.5

新規高卒者の求人・求職・内定状況(各年度3月末現在)

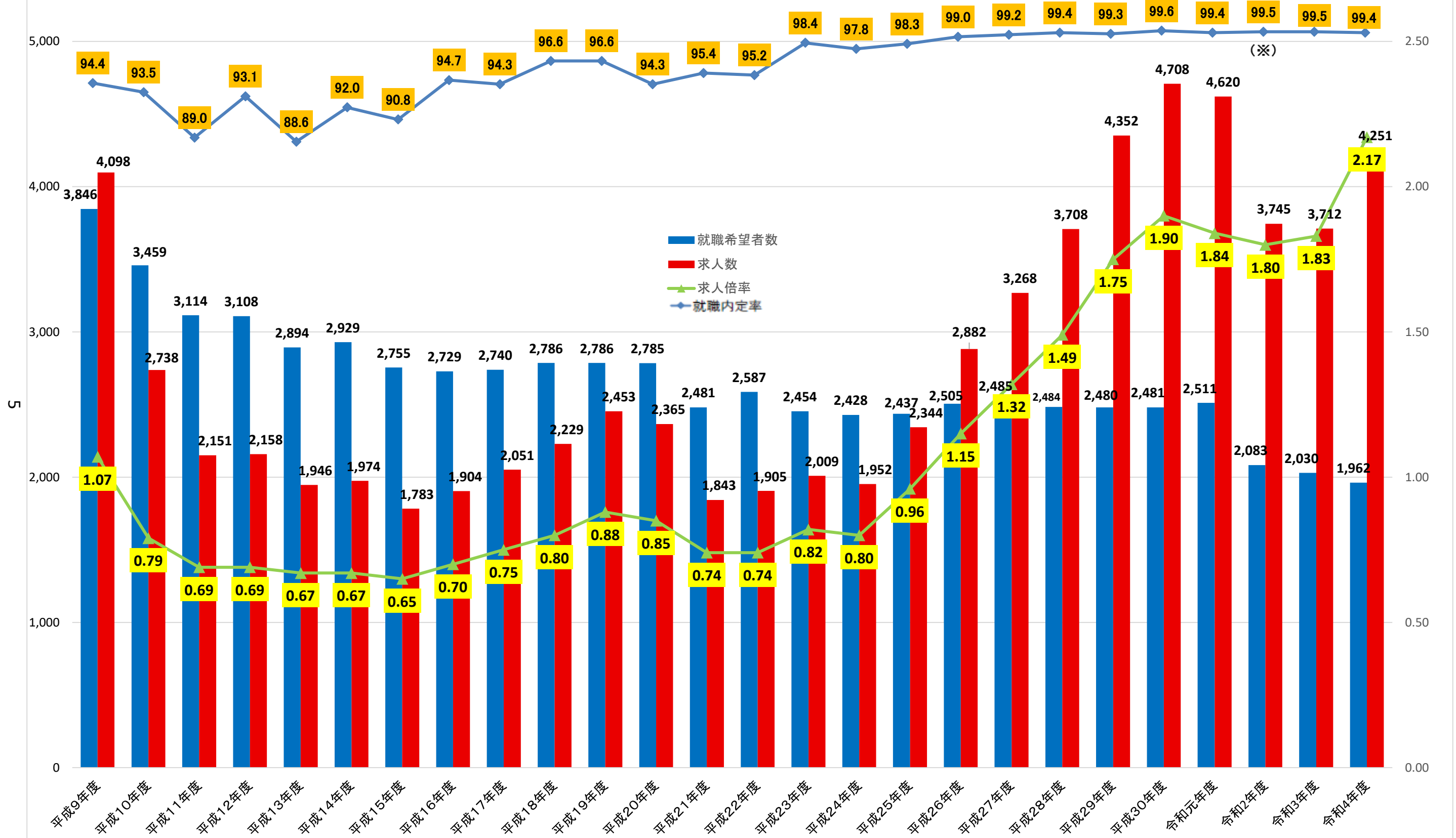
学校又は公共職業安定所の紹介を希望する生徒の状況

		平成9年度	平成10年度	平成11年度	平成12年度	平成13年度	平成14年度	平成15年度	平成16年度	平成17年度	平成18年度	平成19年度	平成20年度	平成21年度	平成22年度	平成23年度	平成24年度	平成25年度	平成26年度	平成27年度	平成28年度	平成29年度	平成30年度	令和元年度	令和2年度	令和3年度			令和4年度			
		計	計	計	計	計	計	計	計	計	計	計	計	計	計	計	計	計	計	計	計	計	計	計	計	計	計	男	女	計	男	女
就職希望者数	全数①	3,846	3,459	3,114	3,108	2,894	2,929	2,755	2,729	2,740	2,786	2,786	2,785	2,481	2,587	2,454	2,428	2,437	2,505	2,485	2,484	2,480	2,481	2,511	2,083	2,030	1,228	802	1,962	1,177	785	
	県内②	/	/	/	/	/	/	/	/	/	/	/	/	/	/	/	/	/	/	/	/	1,456	1,485	1,450	1,556	1,365	1,338	755	583	1,295	704	591
	県外③	/	/	/	/	/	/	/	/	/	/	/	/	/	/	/	/	/	/	/	/	1,028	995	1,031	955	718	692	473	219	667	473	194
	(前年同期増減比)	-	(▲10.1)	(▲10.0)	(▲0.2)	(▲6.9)	(1.2)	(▲5.9)	(▲0.9)	(0.4)	(1.7)	(0.0)	(▲0.0)	(▲10.9)	(4.3)	(▲5.1)	(▲1.1)	(0.4)	(2.8)	(▲0.8)	(▲0.0)	(▲0.2)	(0.0)	(1.2)	(▲17.0)	(▲2.5)	-	-	(▲3.3)	(▲4.2)	(▲2.1)	
就職内定者数	全数④	3,631	3,233	2,770	2,892	2,563	2,694	2,502	2,583	2,584	2,692	2,691	2,626	2,368	2,462	2,415	2,375	2,396	2,480	2,465	2,470	2,462	2,472	2,495	2,073	2,019	1,222	797	1,951	1,172	779	
	県内⑤	/	/	/	/	/	/	/	/	/	/	/	/	/	/	/	/	/	/	/	/	1,444	1,471	1,442	1,544	1,358	1,328	750	578	1,286	699	587
	県外⑥	/	/	/	/	/	/	/	/	/	/	/	/	/	/	/	/	/	/	/	/	1,026	991	1,030	951	715	691	472	219	665	473	192
	(前年同期増減比)	-	(▲11.0)	(▲14.3)	(4.4)	(▲11.4)	(5.1)	(▲7.1)	(3.2)	(0.0)	(4.2)	(▲0.0)	(▲2.4)	(▲9.8)	(4.0)	(▲1.9)	(▲1.7)	(0.9)	(3.5)	(▲0.6)	(0.2)	(▲0.3)	(0.4)	(0.9)	(▲16.9)	(▲2.6)	-	-	(▲3.4)	(▲4.1)	(▲2.3)	
求人数	県内⑦	4,098	2,738	2,151	2,158	1,946	1,974	1,783	1,904	2,051	2,229	2,453	2,365	1,843	1,905	2,009	1,952	2,344	2,882	3,268	3,708	4,352	4,708	4,620	3,745	3,712	/	/	4,251	/	/	
	(前年同期増減比)	-	(▲33.2)	(▲21.4)	(0.3)	(▲9.8)	(1.4)	(▲9.7)	(6.8)	(7.7)	(8.7)	(10.0)	(▲3.6)	(▲22.1)	(3.4)	(5.5)	(▲2.8)	(20.1)	(23.0)	(13.4)	(13.5)	(17.4)	(8.2)	(▲1.9)	(▲18.9)	(▲0.9)	/	/	(14.5)	/	/	
求人倍率	⑦/①	1.07	0.79	0.69	0.69	0.67	0.67	0.65	0.70	0.75	0.80	0.88	0.85	0.74	0.74	0.82	0.80	0.96	1.15	1.32	1.49	1.75	1.90	1.84	1.80	1.83	/	/	2.17	/	/	
	(前年同期増減比)	-	(▲0.3)	(▲0.1)		(▲0.02)		(▲0.02)	(0.05)	(0.05)	(0.05)	(0.08)	(▲0.03)	(▲0.11)		(0.08)	(▲0.02)	(0.16)	(0.19)	(0.17)	(0.17)	(0.26)	(0.15)	(▲0.06)	(▲0.04)	(0.03)	/	/	(0.34)	/	/	
就職内定率	全数④/①	94.4	93.5	89.0	93.1	88.6	92.0	90.8	94.7	94.3	96.6	96.6	94.3	95.4	95.2	98.4	97.8	98.3	99.0	99.2	99.4	99.3	99.6	99.4	99.5	99.5	99.5	99.4	99.4	99.6	99.2	
	県内⑤/②	/	/	/	/	/	/	/	/	/	/	/	/	/	/	/	/	/	/	/	/	99.2	99.1	99.4	99.2	99.5	99.3	99.3	99.1	99.3	99.3	99.3
	県外⑥/③	/	/	/	/	/	/	/	/	/	/	/	/	/	/	/	/	/	/	/	/	99.8	99.6	99.9	99.6	99.6	99.9	99.8	100.0	99.7	100.0	99.0
	(前年同期増減比)	-	(▲0.9)	(▲4.5)	(4.1)	(▲4.5)	(3.4)	(▲1.2)	(3.9)	(▲0.4)	(2.3)		(▲2.3)	(1.1)	(▲0.2)	(3.2)	(▲0.6)	(0.5)	(0.7)	(0.2)	(0.2)	(▲0.1)	(0.3)	(▲0.2)	(0.1)		-	-	(▲0.1)	(0.1)	(▲0.2)	
未内定者数	全数①-④	215	226	344	216	331	235	253	146	156	94	95	159	113	125	39	53	41	25	20	14	18	9	16	10	11	6	5	11	5	6	
	県内②-⑤	/	/	/	/	/	/	/	/	/	/	/	/	/	/	/	/	/	/	/	/	12	14	8	12	7	10	5	5	9	5	4
	県外③-⑥	/	/	/	/	/	/	/	/	/	/	/	/	/	/	/	/	/	/	/	/	2	4	1	4	3	1	1	2	2	2	

参考値(自己就職希望者を含む数値:佐賀労働局独自集計)

		平成9年度	平成10年度	平成11年度	平成12年度	平成13年度	平成14年度	平成15年度	平成16年度	平成17年度	平成18年度	平成19年度	平成20年度	平成21年度	平成22年度	平成23年度	平成24年度	平成25年度	平成26年度	平成27年度	平成28年度	平成29年度	平成30年度	令和元年度	令和2年度	令和3年度			令和4年度		
		計	計	計	計	計	計	計	計	計	計	計	計	計	計	計	計	計	計	計	計	計	計	計	計	計	計	男	女	計	男
就職希望者数	全数⑧	4,828	4,409	4,128	4,198	3,875	3,904	3,650	3,541	3,477	3,308	3,249	3,181	2,874	3,014	2,787	2,818	2,828	2,810	2,815	2,848	2,782	2,746	2,799	2,364	2,307	1,419	888	2,206	1,330	876
	県内⑨	3,145	2,799	2,813	2,884	2,582	2,647	2,447	2,215	2,133	1,891	1,894	1,783	1,777	1,874	1,706	1,697	1,696	1,687	1,597	1,674	1,656	1,582	1,714	1,519	1,484	844	640	1,438	788	650
	県外⑩	1,683	1,610	1,315	1,314	1,293	1,257	1,203	1,326	1,344	1,417	1,355	1,398	1,097	1,140	1,081	1,121	1,132	1,123	1,218	1,174	1,126	1,164	1,085	845	823	575	248	768	542	226
就職内定者数	全数⑪	4,510	4,004	3,602	3,772	3,416	3,531	3,327	3,327	3,281	3,129	3,109	3,009	2,722	2,829	2,717	2,736	2,775	2,777	2,779	2,793	2,755	2,726	2,779	2,348	2,286	1,409	877	2,190	1,323	867
	県内⑫	2,878	2,458	2,387	2,540	2,202	2,329	2,178	2,021	1,955	1,754	1,768	1,631	1,654	1,727	1,648	1,626	1,650	1,658	1,566	1,642	1,635	1,565	1,698	1,510	1,465	835	630	1,426	782	644
	県外⑬	1,632	1,546	1,215	1,232	1,214	1,202	1,149	1,306	1,326	1,375	1,341	1,378	1,068	1,102	1,069	1,110	1,125	1,119	1,213	1,151	1,120	1,161	1,081	838	821	574	247	764	541	223
就職内定率	全数⑪/⑧	93.4	90.8	87.3	89.9	88.2	90.4	91.2	94.0	94.4	94.6	95.7	94.6	94.7	93.9	97.5	97.1	98.1	98.8	98.7	98.1	99.0	99.3	99.3	99.3	99.1	99.3	98.8	99.3	99.5	99.0
	県内⑫/⑨	91.5	87.8	84.9	88.1	85.3	88.0	89.0	91.2	91.7	92.8	93.3	91.5	93.1	92.2	96.6	95.8	97.3	98.3	98.1	98.1	98.7	98.9	99.1	99.4	98.7	98.9	98.4	99.2	99.2	99.1
	県外⑬/⑩	97.0	96.0	92.4	93.8	93.9	95.6	95.5	98.5	98.7	97.0	99.0	98.6	97.4	96.7	98.9	99.0	99.4	99.6	99.6	98.0	99.5	99.7	99.6	99.2	99.8	99.8	99.6	99.5	99.8	98.7
未内定者数	全数⑧-⑪	318	405	526	426	459	373	323	214	196	179	140	172	152	185	70	82	53	33	36	55	27	20	20	16	21	10	11	16	7	9
	県内⑨-⑫	267	341	426	344	380	318	269	194	178	137	126	152	123	147	58	71	46	29	31	32	21	17	16	9	19	9	10	12	6	6
	県外⑩-⑬	51	64	100	82	79	55	54	20	18	42	14	20	29	38	12	11	7	4	5	23	6	3	4	7	2	1	1	4	1	3

新規高卒者の求人・求職・内定状況(各年度3月末現在)



※ 令和3年3月新規高卒者については、新型コロナウイルス感染症の影響により選考・内定開始期日が例年(9月16日)より1ヶ月後ろ倒しとなった。