

佐賀新卒者等人材確保推進本部発表
令和5年4月28日（金）



担	事務局：厚生労働省佐賀労働局職業安定部 職業安定課長 高橋 達人
当	職業紹介係 古川 真裕 TEL 0952-32-7216 FAX 0952-32-7223 https://jsite.mhlw.go.jp/saga-roudoukyoku/

令和5年3月新規高卒者の求人・求職・内定状況について (令和5年3月末現在)

佐賀新卒者等人材確保推進本部では、令和5年3月末現在における、令和5年3月新規高卒者の求人、求職（学校・公共職業安定所の紹介希望生徒）及び就職内定状況を取りまとめました。

〔新規高卒者〕

- ① 就職内定率は 99.4%で、平成28年度・令和元年度に並び過去4番目の高水準
- ② 求人倍率は 2.17倍で、平成9年度以降過去最高
- ③ 受理した求人数は 4,251人で、前年同期に比べ14.5%上昇

《 求職・就職内定の状況 》

- 就職希望者数は1,962人（県内1,295人、県外667人）で、前月末と比べ▲4人（県内▲13人、県外+9人）、前年同期と比べ▲68人（県内▲43人、県外▲25人）となっている。
- 就職内定者数は1,951人（県内1,286人、県外665人）で、前月末と比べ+29人（県内+16人、県外+13人）、前年同期と比べ▲68人（県内▲42人、県外▲26人）となっている。
- 就職内定率は99.4%（県内99.3%、県外99.7%）で、前年同期と比べ▲0.1ポイント（県内±0ポイント、県外▲0.2ポイント）となっている。
- 未内定者数は11人（県内9人、県外2人）で、前年同期と比べ±0人（県内▲1人、県外+1人）となっている。

《 求人倍率 》

- 求人倍率は2.17倍で、前年同期に比べ0.34ポイント上昇し、平成9年度以降過去最高となっている。

《 求人の動向 》

- 県内の公共職業安定所で受理した求人数は4,251人で、前月から+1人、前年同期と比べ+539人（+14.5%）となっている。

《 未就職卒業者に対する今後の支援 》

- 新卒応援ハローワーク及び県内ハローワークでは、未就職卒業者があきらめることなく就職活動を継続し、1日でも早く就職できるよう、卒業後も担当者制による個別支援を継続実施します。

新規高卒者の求人・求職・内定状況調査

令和5年3月末現在

— 佐賀県計 —

佐賀労働局職業安定部職業安定課

学校又は公共職業安定所の紹介を希望する生徒の状況

項目		令和5年3月末現在			令和5年2月末現在			令和4年3月末			対前月差			対前月比			対前年同期差			対前年同期比		
		計	男	女	計	男	女	計	男	女	計	男	女	計	男	女	計	男	女	計	男	女
就職希望者数 (人)	全数 ①	1,962	1,177	785	1,966	1,176	790	2,030	1,228	802	▲4	1	▲5	▲0.2	0.1	▲0.6	▲68	▲51	▲17	▲3.3	▲4.2	▲2.1
	県内 ②	1,295	704	591	1,308	711	597	1,338	755	583	▲13	▲7	▲6	▲1.0	▲1.0	▲1.0	▲43	▲51	8	▲3.2	▲6.8	1.4
	県外 ③	667	473	194	658	465	193	692	473	219	9	8	1	1.4	1.7	0.5	▲25		▲25	▲3.6		▲11.4
就職内定者数 (人)	全数 ④	1,951	1,172	779	1,922	1,153	769	2,019	1,222	797	29	19	10	1.5	1.6	1.3	▲68	▲50	▲18	▲3.4	▲4.1	▲2.3
	県内 ⑤	1,286	699	587	1,270	690	580	1,328	750	578	16	9	7	1.3	1.3	1.2	▲42	▲51	9	▲3.2	▲6.8	1.6
	県外 ⑥	665	473	192	652	463	189	691	472	219	13	10	3	2.0	2.2	1.6	▲26	1	▲27	▲3.8	0.2	▲12.3
求人数 ⑦	(人)	4,251			4,250			3,712			1						539					14.5
求人倍率 ⑦/①	(倍)	2.17			2.16			1.83			0.01						0.34					
就職内定率 (%)	④/①×100	99.4	99.6	99.2	97.8	98.0	97.3	99.5	99.5	99.4	1.6	1.6	1.9				▲0.1	0.1	▲0.2			
	県内 ⑤/②	99.3	99.3	99.3	97.1	97.0	97.2	99.3	99.3	99.1	2.2	2.3	2.1						0.2			
	県外 ⑥/③	99.7	100.0	99.0	99.1	99.6	97.9	99.9	99.8	100.0	0.6	0.4	1.1				▲0.2	0.2	▲1.0			
未内定者数 (人)	全数 ①-④	11	5	6	44	23	21	11	6	5	▲33	▲18	▲15	▲75.0	▲78.3	▲71.4		▲1	1		▲16.7	20.0
	県内 ②-⑤	9	5	4	38	21	17	10	5	5	▲29	▲16	▲13	▲76.3	▲76.2	▲76.5	▲1		▲1	▲10.0		▲20.0
	県外 ③-⑥	2		2	6	2	4	1	1		▲4	▲2	▲2	▲66.7	▲100.0	▲50.0	1	▲1	2	100.0	▲100.0	-

2

参考値(自己就職希望者を含む数値:佐賀労働局独自集計)

項目		令和5年3月末現在			令和5年2月末現在			令和4年3月末			対前月差			対前月比			対前年同期差			対前年同期比		
		計	男	女	計	男	女	計	男	女	計	男	女	計	男	女	計	男	女	計	男	女
就職希望者 (人)	全数 ⑧	2,206	1,330	876	2,189	1,322	867	2,307	1,419	888	17	8	9	0.8	0.6	1.0	▲101	▲89	▲12	▲4.4	▲6.3	▲1.4
	県内 ⑨	1,438	788	650	1,432	788	644	1,484	844	640	6		6	0.4		0.9	▲46	▲56	10	▲3.1	▲6.6	1.6
	県外 ⑩	768	542	226	757	534	223	823	575	248	11	8	3	1.5	1.5	1.3	▲55	▲33	▲22	▲6.7	▲5.7	▲8.9
就職内定者数 (人)	全数 ⑪	2,190	1,323	867	2,134	1,292	842	2,286	1,409	877	56	31	25	2.6	2.4	3.0	▲96	▲86	▲10	▲4.2	▲6.1	▲1.1
	県内 ⑫	1,426	782	644	1,386	762	624	1,465	835	630	40	20	20	2.9	2.6	3.2	▲39	▲53	14	▲2.7	▲6.3	2.2
	県外 ⑬	764	541	223	748	530	218	821	574	247	16	11	5	2.1	2.1	2.3	▲57	▲33	▲24	▲6.9	▲5.7	▲9.7
就職内定率 (%)	全数 ⑪/⑧×100	99.3	99.5	99.0	97.5	97.7	97.1	99.1	99.3	98.8	1.8	1.8	1.9				0.2	0.2	0.2			
	県内 ⑫/⑨	99.2	99.2	99.1	96.8	96.7	96.9	98.7	98.9	98.4	2.4	2.5	2.2				0.5	0.3	0.7			
	県外 ⑬/⑩	99.5	99.8	98.7	98.8	99.3	97.8	99.8	99.8	99.6	0.7	0.5	0.9				▲0.3		▲0.9			
未内定者数 (人)	全数 ⑧-⑪	16	7	9	55	30	25	21	10	11	▲39	▲23	▲16	▲70.9	▲76.7	▲64.0	▲5	▲3	▲2	▲23.8	▲30.0	▲18.2
	県内 ⑨-⑫	12	6	6	46	26	20	19	9	10	▲34	▲20	▲14	▲73.9	▲76.9	▲70.0	▲7	▲3	▲4	▲36.8	▲33.3	▲40.0
	県外 ⑩-⑬	4	1	3	9	4	5	2	1	1	▲5	▲3	▲2	▲55.6	▲75.0	▲40.0	2		2	100.0		200.0

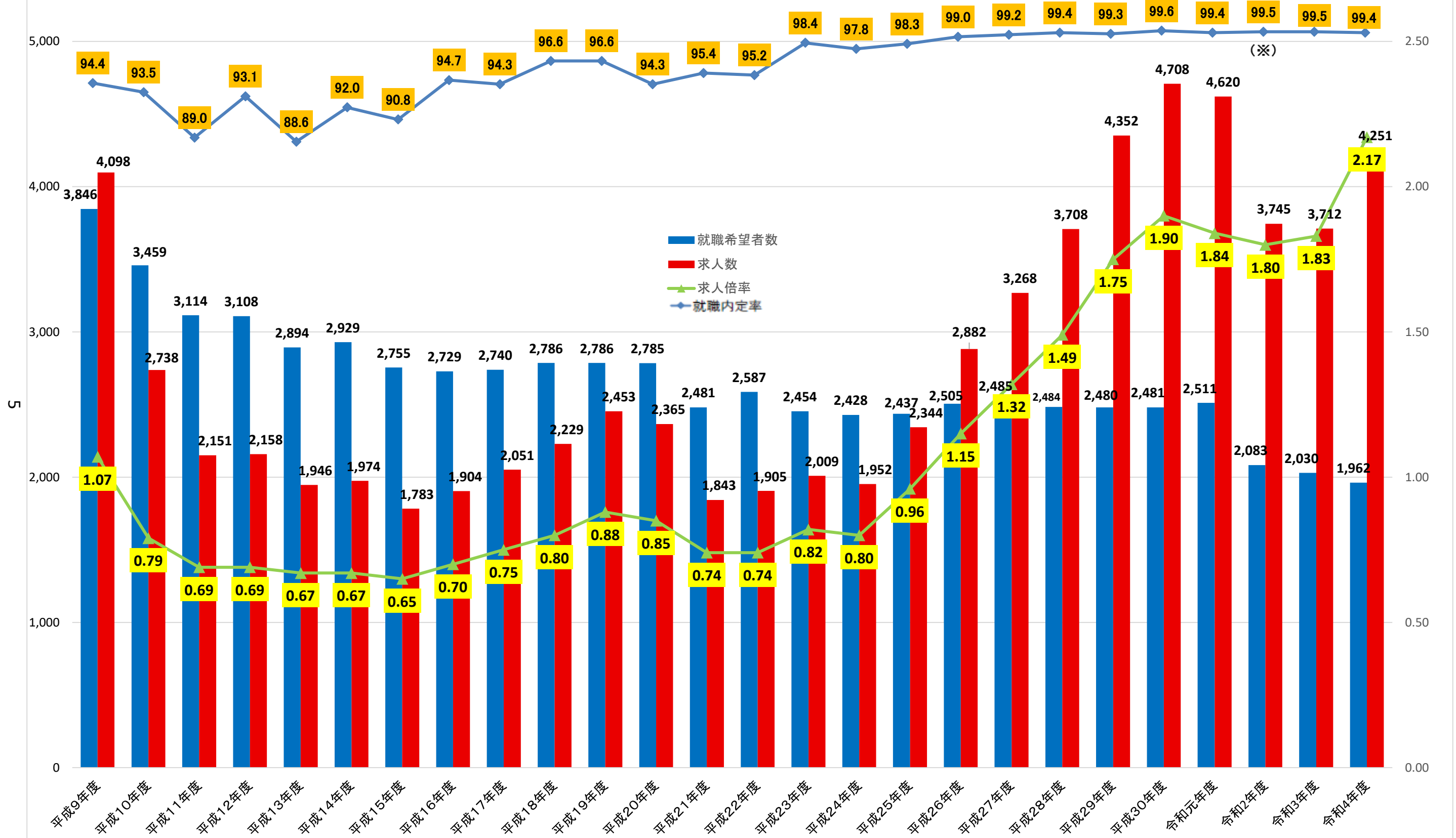
新規高卒者を対象とする産業別・職業別・規模別求人受理状況

令和5年3月末現在

佐賀労働局職業安定部職業安定課

産業・職業・規模別	令和5年3月	令和5年2月	令和4年3月	前月差	前月比	前年同期差	前年同期比
A, B 農, 林, 漁業(01~04))	39	39	28			11	39.3
C 鉱業, 採石業, 砂利採取業(05)			2		-	▲2	▲100.0
D 建設業(06~08)	896	896	851			45	5.3
E 製造業(09~32)	1,437	1,437	1,162			275	23.7
09 食料品製造業	368	368	306			62	20.3
10 飲料・たばこ・飼料製造業	22	22	15			7	46.7
11 繊維工業	72	72	78			▲6	▲7.7
12 木材・木製品製造業(家具除く)	29	29	18			11	61.1
13 家具・装備品製造業	3	3	4			▲1	▲25.0
14 パルプ・紙・紙加工品製造業	42	42	27			15	55.6
15 印刷・同関連業	15	15	12			3	25.0
16 化学工業	55	55	42			13	31.0
17 石油製品・石炭製品製造業			2		-	▲2	▲100.0
18 プラスチック製品製造業	87	87	83			4	4.8
19 ゴム製品製造業	30	30	38			▲8	▲21.1
21 窯業・土石製品製造業	52	52	40			12	30.0
22 鉄鋼業	32	32	13			19	146.2
23 非鉄金属製造業					-		-
24 金属製品製造業	63	63	56			7	12.5
25 はん用機械器具製造業	105	105	102			3	2.9
26 生産用機械器具製造業	58	58	52			6	11.5
27 業務用機械器具製造業					-		-
28 電子部品・デバイス・電子回路製造業	38	38	27			11	40.7
29 電気機械器具製造業	195	195	120			75	62.5
30 情報通信機械器具製造業	8	8	8				
31 輸送用機械器具製造業	127	127	93			34	36.6
20,32 その他の製造業	36	36	26			10	38.5
F 電気・ガス・熱供給・水道業(33~36)					-		-
G 情報通信業(37~41)	13	13	18			▲5	▲27.8
H 運輸業, 郵便業(42~49)	111	111	82			29	35.4
I 卸売業, 小売業(50~61)	393	392	338	1	0.3	55	16.3
50~55 卸売業	120	120	85			35	41.2
56~61 小売業	273	272	253	1	0.4	20	7.9
J 金融業, 保険業(62~67)	28	28	28				
K 不動産業, 物品賃貸業(68~70)	39	39	38			1	2.6
L 学術研究, 専門・技術サービス業(71~74)	70	70	57			13	22.8
M 宿泊業, 飲食サービス業(75~77)	142	142	118			24	20.3
75 宿泊業	80	80	57			23	40.4
76,77 飲食サービス業	62	62	61			1	1.6
N 生活関連サービス業, 娯楽業(78~80)	174	174	116			58	50.0
O 教育, 学習支援業(81,82)	7	7	7				
P 医療, 福祉(83~85)	656	656	640			16	2.5
Q 複合サービス事業(86,87)	86	86	88			▲2	▲2.3
R サービス業(他に分類されないもの)(88~96)	160	160	139			21	15.1
S, T 公務, その他(97,98,99)					-		-
合計	4,251	4,250	3,712	1		539	14.5
A, B 専門的・技術的, 管理的職業(01~24)	613	613	547			66	12.1
C 事務的職業(25~31)	410	410	418			▲8	▲1.9
D 販売職業(32~34)	231	230	196	1	0.4	35	17.9
E サービスの職業	878	878	779			99	12.7
38 理容・美容師等	97	97	75			22	29.3
39 調理師見習等	113	113	99			14	14.1
40 飲食店店員等	134	134	92			42	45.7
35~37・41・42 その他	534	534	513			21	4.1
H, I, J, K 技能工, 採掘, 製造, 建築の職業(49~78)	2,050	2,050	1,720			330	19.2
49~64 製造・制作の職業	1,418	1,412	1,130	6	0.4	288	25.5
69, 72 定置機関・建設機械運転	134	134	129			5	3.9
70,71,73~78 採掘・建設・労務の職業	460	460	416			44	10.6
65~68 その他	38	44	45	▲6	▲13.6	▲7	▲15.6
F, G その他の職業	69	69	52			17	32.7
合計	4,251	4,250	3,712	1		539	14.5
29人以下	1,294	1,297	1,131	▲3	▲0.2	163	14.4
30~99人	1,388	1,388	1,198			190	15.9
100~299人	982	978	901	4	0.4	81	9.0
300~499人	261	261	243			18	7.4
500~999人	168	168	103			65	63.1
1,000人以上	158	158	136			22	16.2
合計	4,251	4,250	3,712	1		539	14.5

新規高卒者の求人・求職・内定状況(各年度3月末現在)



※ 令和3年3月新規高卒者については、新型コロナウイルス感染症の影響により選考・内定開始期日が例年(9月16日)より1ヶ月後ろ倒しとなった。