

新規大学等卒業予定者の就職内定状況

佐賀新卒者等人材確保推進本部(事務局:佐賀労働局職業安定部)

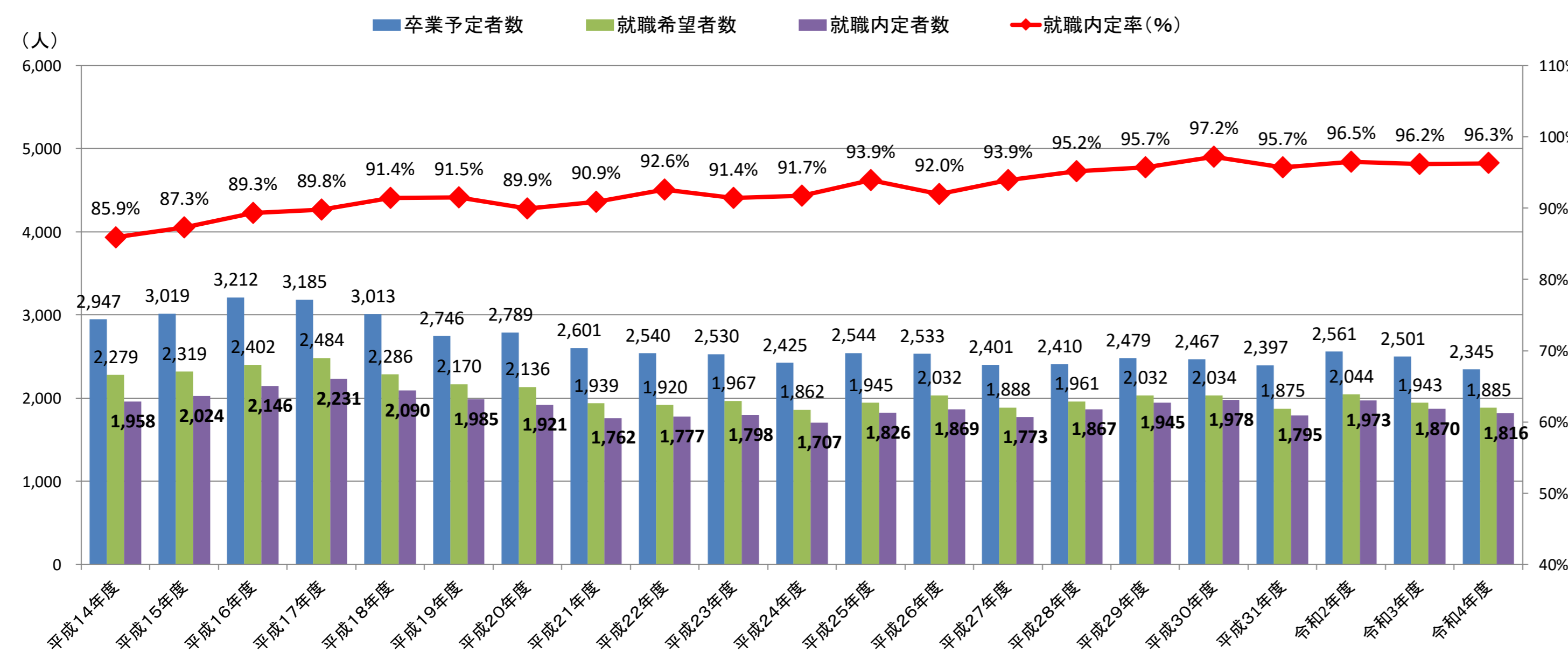
		平成14年度		平成15年度		平成16年度		平成17年度		平成18年度		平成19年度		平成20年度		平成21年度		平成22年度		平成23年度		平成24年度		平成25年度		平成26年度		平成27年度		平成28年度		平成29年度		平成30年度		平成31年度		令和2年度		令和3年度		令和4年度	
		人数	対前年同 期比(%)	人数	対前年同 期比(%)	人数	対前年同 期比(%)	人数	対前年同 期比(%)	人数	対前年同 期比(%)	人数	対前年同 期比(%)	人数	対前年同 期比(%)	人数	対前年同 期比(%)	人数	対前年同 期比(%)	人数	対前年同 期比(%)	人数	対前年同 期比(%)	人数	対前年同 期比(%)	人数	対前年同 期比(%)	人数	対前年同 期比(%)	人数	対前年同 期比(%)	人数	対前年同 期比(%)	人数	対前年同 期比(%)	人数	対前年同 期比(%)	人数	対前年同 期比(%)	人数	対前年同 期比(%)	人数	対前年同 期比(%)
卒業予定者数	10月1日現在	3,049	-	3,259	6.9%	2,071	▲36.5%	3,362	62.3%	3,211	▲4.5%	2,950	▲8.1%	2,916	▲1.2%	2,767	▲5.1%	2,669	▲3.5%	2,681	0.4%	2,654	▲1.0%	2,738	3.2%	2,753	0.5%	2,658	▲3.5%	2,660	0.1%	2,696	1.4%	2,635	▲2.3%	2,546	▲3.4%	2,570	0.9%	2,635	2.5%	2,475	▲6.1%
	12月1日現在	3,026	-	3,249	7.4%	3,310	1.9%	3,330	0.6%	3,205	▲3.8%	2,910	▲9.2%	2,915	0.2%	2,862	▲1.8%	2,621	▲8.4%	2,716	3.6%	2,584	▲4.9%	2,689	4.1%	2,716	1.0%	2,571	▲5.3%	2,597	1.0%	2,662	2.5%	2,621	▲1.5%	2,480	▲5.4%	2,547	2.7%	2,616	2.7%	2,470	▲5.6%
	2月1日現在	3,007	-	3,194	6.2%	3,202	0.3%	3,301	3.1%	3,189	▲3.4%	2,864	▲10.2%	2,913	1.7%	2,727	▲6.4%	2,607	▲4.4%	2,628	0.8%	2,543	▲3.2%	2,661	4.6%	2,676	0.6%	2,500	▲6.6%	2,537	1.5%	2,605	2.7%	2,554	▲2.0%	2,444	▲4.3%	2,637	7.9%	2,602	▲1.3%	2,450	▲5.8%
	4月1日現在	2,947	-	3,019	2.4%	3,212	6.4%	3,185	▲0.8%	3,013	▲5.4%	2,746	▲8.9%	2,789	1.6%	2,601	▲6.7%	2,540	▲2.3%	2,530	▲0.4%	2,425	▲4.2%	2,544	4.9%	2,533	▲0.4%	2,401	▲5.2%	2,410	0.4%	2,479	2.9%	2,467	▲0.5%	2,397	▲2.8%	2,561	6.8%	2,501	▲2.3%	2,345	▲6.2%
求人数	10月1日現在	10,021	-	9,504	▲5.2%	5,784	▲39.1%	14,249	146.4%	15,533	9.0%	17,852	14.9%	16,515	▲7.5%	14,610	▲11.5%	14,090	▲3.6%	15,021	6.6%	19,216	27.9%	19,018	▲1.0%	20,804	9.4%	23,849	14.6%	25,638	7.5%	26,939	5.1%	30,209	12.1%	44,216	46.4%	41,183	▲6.9%	41,528	0.8%	45,071	8.5%
	12月1日現在	12,203	-	12,113	▲0.7%	14,791	22.1%	17,148	15.9%	18,306	6.8%	20,755	13.4%	18,775	▲9.5%	16,062	▲14.5%	16,680	3.8%	18,456	10.6%	23,214	25.8%	23,799	2.5%	24,528	3.1%	28,555	16.4%	30,462	6.7%	31,989	5.0%	33,878	5.9%	49,247	45.4%	45,389	▲7.8%	46,439	2.3%	50,026	7.7%
	2月1日現在	13,338	-	13,355	0.1%	16,239	21.6%	18,756	15.5%	19,550	4.2%	21,918	12.1%	19,593	▲10.6%	17,551	▲10.4%	19,904	13.4%	20,249	1.7%	27,442	35.5%	25,684	▲6.4%	26,343	2.6%	31,583	19.9%	32,820	3.9%	35,899	9.4%	35,644	▲0.7%	51,335	44.0%	47,665	▲7.1%	48,623	2.0%	53,587	10.2%
	4月1日現在	13,915	-	13,816	▲0.7%	16,866	22.1%	19,307	14.5%	19,977	3.5%	22,616	13.2%	19,880	▲12.1%	18,120	▲8.9%	20,129	11.1%	21,562	7.1%	28,563	32.5%	26,629	▲6.8%	27,108	1.8%	32,442	19.7%	33,465	3.2%	37,093	10.8%	36,535	▲1.5%	51,951	42.2%	48,274	▲7.1%	49,262	2.0%	54,583	10.8%
就職希望者数①	10月1日現在	2,554	-	1,671	▲34.6%	1,841	10.2%	2,428	31.9%	2,372	▲2.3%	2,099	▲11.5%	1,989	▲5.2%	1,841	▲7.4%	1,733	▲5.9%	1,989	14.8%	1,875	▲5.7%	1,965	4.8%	2,230	13.5%	2,131	▲4.4%	2,194	3.0%	2,194	0.0%	2,267	3.3%	1,889	▲16.7%	2,071	9.6%	1,995	▲3.7%	2,029	1.7%
	12月1日現在	2,543	-	2,353	▲7.5%	2,535	7.7%	2,615	3.2%	2,460	▲5.9%	2,245	▲8.7%	2,182	▲2.8%	2,005	▲8.1%	1,903	▲5.1%	2,010	5.6%	1,936	▲3.7%	2,139	10.5%	2,241	4.8%	2,073	▲7.5%	2,160	4.2%	2,241	3.8%	2,212	▲1.3%	1,968	▲11.0%	2,048	4.1%	2,062	0.7%	2,020	▲2.0%
	2月1日現在	2,494	-	2,477	▲0.7%	2,521	1.8%	2,567	1.8%	2,399	▲6.5%	2,246	▲6.4%	2,216	▲1.3%	2,011	▲9.3%	1,964	▲2.3%	2,038	3.8%	1,913	▲6.1%	2,044	6.8%	2,156	5.5%	1,983	▲8.0%	2,077	4.7%	2,168	4.4%	2,119	▲2.3%	1,952	▲7.9%	2,166	11.0%	2,018	▲6.8%	1,955	▲3.1%
	4月1日現在	2,279	-	2,319	1.8%	2,402	3.6%	2,484	3.4%	2,286	▲8.0%	2,170	▲5.1%	2,136	▲1.6%	1,939	▲9.2%	1,920	▲1.0%	1,967	2.4%	1,862	▲5.3%	1,945	4.5%	2,032	4.5%	1,888	▲7.1%	1,961	3.9%	2,032	3.6%	2,034	0.1%	1,875	▲7.8%	2,044	9.0%	1,943	▲4.9%	1,885	▲3.0%
就職内定者数②	10月1日現在	196	-	195	▲0.5%	264	35.4%	719	172.3%	708	▲1.5%	679	▲4.1%	643	▲5.3%	494	▲23.2%	488	▲1.2%	570	16.8%	563	▲1.2%	631	12.1%	767	21.6%	609	▲20.6%	780	28.1%	897	15.0%	941	4.9%	689	▲26.8%	722	4.8%	793	9.8%	825	4.0%
	12月1日現在	877	-	908	3.5%	1,041	14.6%	1,126	8.2%	1,147	1.9%	1,092	▲4.8%	1,079	▲1.2%	973	▲9.8%	888	▲8.7%	987	11.1%	935	▲5.3%	1,036	10.8%	1,220	17.8%	1,157	▲5.2%	1,292	11.7%	1,351	4.6%	1,367	1.2%	1,196	▲12.5%	1,204	0.7%	1,303	8.2%	1,279	▲1.8%
	2月1日現在	1,335	-	1,630	22.1%	1,701	4.4%	1,678	▲1.4%	1,649	▲1.7%	1,566	▲5.0%	1,532	▲2.2%	1,404	▲8.4%	1,371	▲2.4%	1,411	2.9%	1,328	▲5.9%	1,414	6.5%	1,528	8.1%	1,480	▲3.1%	1,574	6.4%	1,607	2.1%	1,706	6.2%	1,532	▲10.2%	1,696	10.7%	1,657	▲2.3%	1,595	▲3.7%
	4月1日現在	1,958	-	2,024	3.4%	2,146	6.0%	2,231	4.0%	2,090	▲6.3%	1,985	▲5.0%	1,921	▲3.2%	1,762	▲8.3%	1,777	0.9%	1,798	1.2%	1,707	▲5.1%	1,826	7.0%	1,869	2.4%	1,773	▲5.1%	1,867	5.3%	1,945	4.2%	1,978	1.7%	1,795	▲9.3%	1,973	9.9%	1,870	▲5.2%	1,816	▲2.9%
就職内定率(%)②/①	10月1日現在	7.7%	-	11.7%	4.0(P)	14.3%	2.7(P)	29.6%	15.3(P)	29.8%	0.2(P)	32.3%	2.5(P)	32.3%	▲0.0(P)	26.8%	▲5.5(P)	28.2%	1.4(P)	28.7%	0.5(P)	30.0%	1.3(P)	32.1%	2.1(P)	34.4%	2.3(P)	28.8%	▲5.8(P)	35.6%	7.0(P)	40.9%	5.3(P)	41.5%	0.6(P)	36.5%	▲5.0(P)	34.9%	▲1.6(P)	39.7%	4.8(P)	40.7%	1.0(P)
	12月1日現在	34.5%	-	38.6%	4.1(P)	41.1%	2.5(P)	43.1%	2.0(P)	46.6%	3.6(P)	48.6%	2.0(P)	49.5%	0.8(P)	48.5%	▲1.0(P)	46.7%	▲1.8(P)	49.1%	2.4(P)	48.3%	▲0.8(P)	48.4%	0.1(P)	54.4%	6.0(P)	55.8%	1.4(P)	59.8%	4.0(P)	60.3%	0.5(P)	61.8%	1.5(P)	60.8%	▲1.0(P)	58.8%	▲2.0(P)	63.2%	4.4(P)	63.3%	0.1(P)
	2月1日現在	53.5%	-	65.8%	12.3(P)	67.5%	1.7(P)	65.4%	▲2.1(P)	68.7%	3.4(P)	69.7%	1.0(P)	69.1%	▲0.6(P)	69.8%	0.7(P)	69.8%	0.0(P)	69.2%	▲0.6(P)	69.4%	0.2(P)	69.2%	▲0.2(P)	70.9%	1.7(P)	74.6%	3.7(P)	75.8%	1.2(P)	74.1%	▲1.7(P)	80.5%	6.4(P)	78.5%	▲2.0(P)	78.3%	▲0.2(P)	82.1%	3.8(P)	81.6%	▲0.5(P)
	4月1日現在	85.9%	-	87.3%	1.4(P)	89.3%	2.1(P)	89.8%	0.5(P)	91.4%	1.6(P)	91.5%	0.0(P)	89.9%	▲1.5(P)	90.9%	1.0(P)	92.6%	1.7(P)	91.4%	▲1.2(P)	91.7%	0.3(P)	93.9%	2.2(P)	92.0%	▲1.9(P)	93.9%	1.9(P)	95.2%	1.3(P)	95.7%	0.5(P)	97.2%	1.5(P)	95.7%	▲1.5(P)	96.5%	0.8(P)	96.2%	▲0.3(P)	96.3%	0.1(P)

佐賀新卒者等人材確保推進本部集計

資料出所: 佐賀県産業労働部産業人材課

※状況調査対象校: 大学2校、短大3校、専修学校9校、佐賀県立産業技術学院

新規大学等卒業予定者の就職内定状況(各年度4月1日現在)



新規大学等卒業予定者の就職内定率の推移

