

佐賀新卒者等人材確保推進本部発表
令和5年3月31日（金）



担	事務局：厚生労働省佐賀労働局職業安定部
	職業安定課長 山田 敏彦
	職業紹介係 古川 真裕
当	TEL 0952-32-7216 FAX 0952-32-7223
	https://jsite.mhlw.go.jp/saga-roudoukyoku/

令和5年3月新規高卒者の求人・求職・内定状況について (令和5年2月末現在)

佐賀新卒者等人材確保推進本部では、令和5年2月末現在における、令和5年3月新規高卒者の求人、求職（学校・公共職業安定所の紹介希望生徒）及び就職内定状況を取りまとめました。

〔新規高卒者〕

- ① 就職内定率は 97.8% で、前年同期に比べ 1.0 ポイント減少
- ② 求人倍率は 2.16 倍で、平成9年度以降過去最高
- ③ 受理した求人数は 4,250 人で、前年同期に比べ 14.6% 増加

《 求職・就職内定の状況 》

- 就職希望者数は 1,966 人（県内 1,308 人、県外 658 人）で、前月末と比べ▲15 人（県内▲15 人、県外±0 人）、前年同期と比べ▲66 人（県内▲41 人、県外▲25 人）となっている。
- 就職内定者数は 1,922 人（県内 1,270 人、県外 652 人）で、前月末と比べ+43 人（県内+36 人、県外+7 人）、前年同期と比べ▲86 人（県内▲57 人、県外▲29 人）となっている。
- 就職内定率は 97.8%（県内 97.1%、県外 99.1%）で、前年同期と比べ▲1.0 ポイント（県内▲1.3 ポイント、県外▲0.6 ポイント）となっている。
- 未内定者数は 44 人（県内 38 人、県外 6 人）で、前年同期と比べ+20 人（県内+16 人、県外+4 人）となっている。

《 求人倍率 》

- 求人倍率は 2.16 倍で、前年同期に比べ 0.33 ポイント上昇し、平成9年度以降過去最高となっている。

《 求人の動向 》

- 県内の公共職業安定所で受理した求人数は 4,250 人で、前月から+7 人、前年同期と比べ+541 人（+14.6%）となっている。

《 未内定生徒に対する今後の支援 》

- 新卒応援ハローワーク及び県内ハローワークでは、未内定者があきらめずに就職活動を継続し、1 日でも早く全員が就職できるよう、学校等の協力を得ながら個別支援を継続実施します。

新規高卒者の求人・求職・内定状況調査

令和5年2月末現在

— 佐賀県計 —

佐賀労働局職業安定部職業安定課

学校又は公共職業安定所の紹介を希望する生徒の状況

項目		令和5年2月末現在			令和5年1月末現在			令和4年2月末			対前月差			対前月比			対前年同期差			対前年同期比		
		計	男	女	計	男	女	計	男	女	計	男	女	計	男	女	計	男	女	計	男	女
就職希望者数 (人)	全数 ①	1,966	1,176	790	1,981	1,183	798	2,032	1,229	803	▲15	▲7	▲8	▲0.8	▲0.6	▲1.0	▲66	▲53	▲13	▲3.2	▲4.3	▲1.6
	県内 ②	1,308	711	597	1,323	718	605	1,349	763	586	▲15	▲7	▲8	▲1.1	▲1.0	▲1.3	▲41	▲52	11	▲3.0	▲6.8	1.9
	県外 ③	658	465	193	658	465	193	683	466	217							▲25	▲1	▲24	▲3.7	▲0.2	▲11.1
就職内定者数 (人)	全数 ④	1,922	1,153	769	1,879	1,127	752	2,008	1,214	794	43	26	17	2.3	2.3	2.3	▲86	▲61	▲25	▲4.3	▲5.0	▲3.1
	県内 ⑤	1,270	690	580	1,234	666	568	1,327	749	578	36	24	12	2.9	3.6	2.1	▲57	▲59	2	▲4.3	▲7.9	0.3
	県外 ⑥	652	463	189	645	461	184	681	465	216	7	2	5	1.1	0.4	2.7	▲29	▲2	▲27	▲4.3	▲0.4	▲12.5
求人数 ⑦	(人)	4,250			4,243			3,709			7			0.2			541			14.6		
求人倍率 ⑦/①	(倍)	2.16			2.14			1.83			0.02						0.33					
就職内定率 (%)	④/①×100	97.8	98.0	97.3	94.9	95.3	94.2	98.8	98.8	98.9	2.9	2.7	3.1				▲1.0	▲0.8	▲1.6			
	県内 ⑤/②	97.1	97.0	97.2	93.3	92.8	93.9	98.4	98.2	98.6	3.8	4.2	3.3				▲1.3	▲1.2	▲1.4			
	県外 ⑥/③	99.1	99.6	97.9	98.0	99.1	95.3	99.7	99.8	99.5	1.1	0.5	2.6				▲0.6	▲0.2	▲1.6			
未内定者数 (人)	全数 ①-④	44	23	21	102	56	46	24	15	9	▲58	▲33	▲25	▲56.9	▲58.9	▲54.3	20	8	12	83.3	53.3	133.3
	県内 ②-⑤	38	21	17	89	52	37	22	14	8	▲51	▲31	▲20	▲57.3	▲59.6	▲54.1	16	7	9	72.7	50.0	112.5
	県外 ③-⑥	6	2	4	13	4	9	2	1	1	▲7	▲2	▲5	▲53.8	▲50.0	▲55.6	4	1	3	200.0	100.0	300.0

2

参考値(自己就職希望者を含む数値:佐賀労働局独自集計)

項目		令和5年2月末現在			令和5年1月末現在			令和4年2月末			対前月差			対前月比			対前年同期差			対前年同期比		
		計	男	女	計	男	女	計	男	女	計	男	女	計	男	女	計	男	女	計	男	女
就職希望者 (人)	全数 ⑧	2,189	1,322	867	2,237	1,366	871	2,297	1,418	879	▲48	▲44	▲4	▲2.1	▲3.2	▲0.5	▲108	▲96	▲12	▲4.7	▲6.8	▲1.4
	県内 ⑨	1,432	788	644	1,515	792	647	1,487	848	639	▲83	▲4	▲3	▲5.5	▲0.5	▲0.5	▲55	▲60	5	▲3.7	▲7.1	0.8
	県外 ⑩	757	534	223	722	533	217	810	570	240	35	1	6	4.8	0.2	2.8	▲53	▲36	▲17	▲6.5	▲6.3	▲7.1
就職内定者数 (人)	全数 ⑪	2,134	1,292	842	1,262	780	482	2,261	1,398	863	872	512	360	69.1	65.6	74.7	▲127	▲106	▲21	▲5.6	▲7.6	▲2.4
	県内 ⑫	1,386	762	624	844	732	606	1,458	831	627	542	30	18	64.2	4.1	3.0	▲72	▲69	▲3	▲4.9	▲8.3	▲0.5
	県外 ⑬	748	530	218	418	525	206	803	567	236	330	5	12	78.9	1.0	5.8	▲55	▲37	▲18	▲6.8	▲6.5	▲7.6
就職内定率 (%)	全数 ⑪/⑧×100	97.5	97.7	97.1	56.4	57.1	55.3	98.4	98.6	98.2	41.1	40.6	41.8				▲0.9	▲0.9	▲1.1			
	県内 ⑫/⑨	96.8	96.7	96.9	55.7	56.8	54.3	98.0	98.0	98.1	41.1	39.9	42.6				▲1.2	▲1.3	▲1.2			
	県外 ⑬/⑩	98.8	99.3	97.8	57.9	57.6	58.6	99.1	99.5	98.3	40.9	41.7	39.2				▲0.3	▲0.2	▲0.5			
未内定者数 (人)	全数 ⑧-⑪	55	30	25	975	586	389	36	20	16	▲920	▲556	▲364	▲94.4	▲94.9	▲93.6	19	10	9	52.8	50.0	56.3
	県内 ⑨-⑫	46	26	20	671	371	300	29	17	12	▲625	▲345	▲280	▲93.1	▲93.0	▲93.3	17	9	8	58.6	52.9	66.7
	県外 ⑩-⑬	9	4	5	304	215	89	7	3	4	▲295	▲211	▲84	▲97.0	▲98.1	▲94.4	2	1	1	28.6	33.3	25.0

新規高卒者を対象とする産業別・職業別・規模別求人受理状況

令和5年2月末現在

佐賀労働局職業安定部職業安定課

産業・職業・規模別	令和5年2月	令和5年1月	令和4年2月	前月差	前月比	前年同期差	前年同期比
A, B 農, 林, 漁業(01~04))	39	39	28			11	39.3
C 鉱業, 採石業, 砂利採取業(05)			2		-	▲2	▲100.0
D 建設業(06~08)	896	896	851			45	5.3
E 製造業(09~32)	1,437	1,435	1,160	2	0.1	277	23.9
09 食料品製造業	368	367	305	1	0.3	63	20.7
10 飲料・たばこ・飼料製造業	22	22	15			7	46.7
11 繊維工業	72	72	78			▲6	▲7.7
12 木材・木製品製造業(家具除く)	29	29	18			11	61.1
13 家具・装備品製造業	3	3	4			▲1	▲25.0
14 パルプ・紙・紙加工品製造業	42	42	27			15	55.6
15 印刷・同関連業	15	15	12			3	25.0
16 化学工業	55	55	42			13	31.0
17 石油製品・石炭製品製造業			2		-	▲2	▲100.0
18 プラスチック製品製造業	87	87	83			4	4.8
19 ゴム製品製造業	30	30	38			▲8	▲21.1
21 窯業・土石製品製造業	52	52	40			12	30.0
22 鉄鋼業	32	32	13			19	146.2
23 非鉄金属製造業					-		-
24 金属製品製造業	63	63	56			7	12.5
25 はん用機械器具製造業	105	105	102			3	2.9
26 生産用機械器具製造業	58	58	52			6	11.5
27 業務用機械器具製造業					-		-
28 電子部品・デバイス・電子回路製造業	38	38	26			12	46.2
29 電気機械器具製造業	195	195	120			75	62.5
30 情報通信機械器具製造業	8	8	8				
31 輸送用機械器具製造業	127	127	93			34	36.6
20,32 その他の製造業	36	35	26	1	2.9	10	38.5
F 電気・ガス・熱供給・水道業(33~36)					-		-
G 情報通信業(37~41)	13	13	18			▲5	▲27.8
H 運輸業, 郵便業(42~49)	111	111	82			29	35.4
I 卸売業, 小売業(50~61)	392	391	338	1	0.3	54	16.0
50~55 卸売業	120	120	85			35	41.2
56~61 小売業	272	271	253	1	0.4	19	7.5
J 金融業, 保険業(62~67)	28	28	28				
K 不動産業, 物品賃貸業(68~70)	39	39	38			1	2.6
L 学術研究, 専門・技術サービス業(71~74)	70	70	57			13	22.8
M 宿泊業, 飲食サービス業(75~77)	142	142	118			24	20.3
75 宿泊業	80	80	57			23	40.4
76,77 飲食サービス業	62	62	61			1	1.6
N 生活関連サービス業, 娯楽業(78~80)	174	171	115	3	1.8	59	51.3
O 教育, 学習支援業(81,82)	7	7	7				
P 医療, 福祉(83~85)	656	655	640	1	0.2	16	2.5
Q 複合サービス事業(86,87)	86	86	88			▲2	▲2.3
R サービス業(他に分類されないもの)(88~96)	160	160	139			21	15.1
S, T 公務, その他(97,98,99)					-		-
合計	4,250	4,243	3,709	7	0.2	541	14.6
A, B 専門的・技術的, 管理的職業(01~24)	613	613	547			66	12.1
C 事務的職業(25~31)	410	410	418			▲8	▲1.9
D 販売職業(32~34)	230	229	196	1	0.4	34	17.3
E サービスの職業	878	874	778	4	0.5	100	12.9
38 理容・美容師等	97	94	74	3	3.2	23	31.1
39 調理師見習等	113	113	99			14	14.1
40 飲食店店員等	134	134	92			42	45.7
35~37・41・42 その他	534	533	513	1	0.2	21	4.1
H, I, J, K 技能工, 採掘, 製造, 建築の職業(49~78)	2,050	2,048	1,718	2	0.1	332	19.3
49~64 製造・制作の職業	1,412	1,410	1,129	2	0.1	283	25.1
69, 72 定置機関・建設機械運転	134	134	129			5	3.9
70,71,73~78 採掘・建設・労務の職業	460	460	415			45	10.8
65~68 その他	44	44	45			▲1	▲2.2
F, G その他の職業	69	69	52			17	32.7
合計	4,250	4,243	3,709	7	0.2	541	14.6
29人以下	1,297	1,296	1,131	1	0.1	166	14.7
30~99人	1,388	1,385	1,197	3	0.2	191	16.0
100~299人	978	975	899	3	0.3	79	8.8
300~499人	261	261	243			18	7.4
500~999人	168	168	103			65	63.1
1,000人以上	158	158	136			22	16.2
合計	4,250	4,243	3,709	7	0.2	541	14.6

新規高卒者の求人・求職・内定状況(各年度2月末現在)

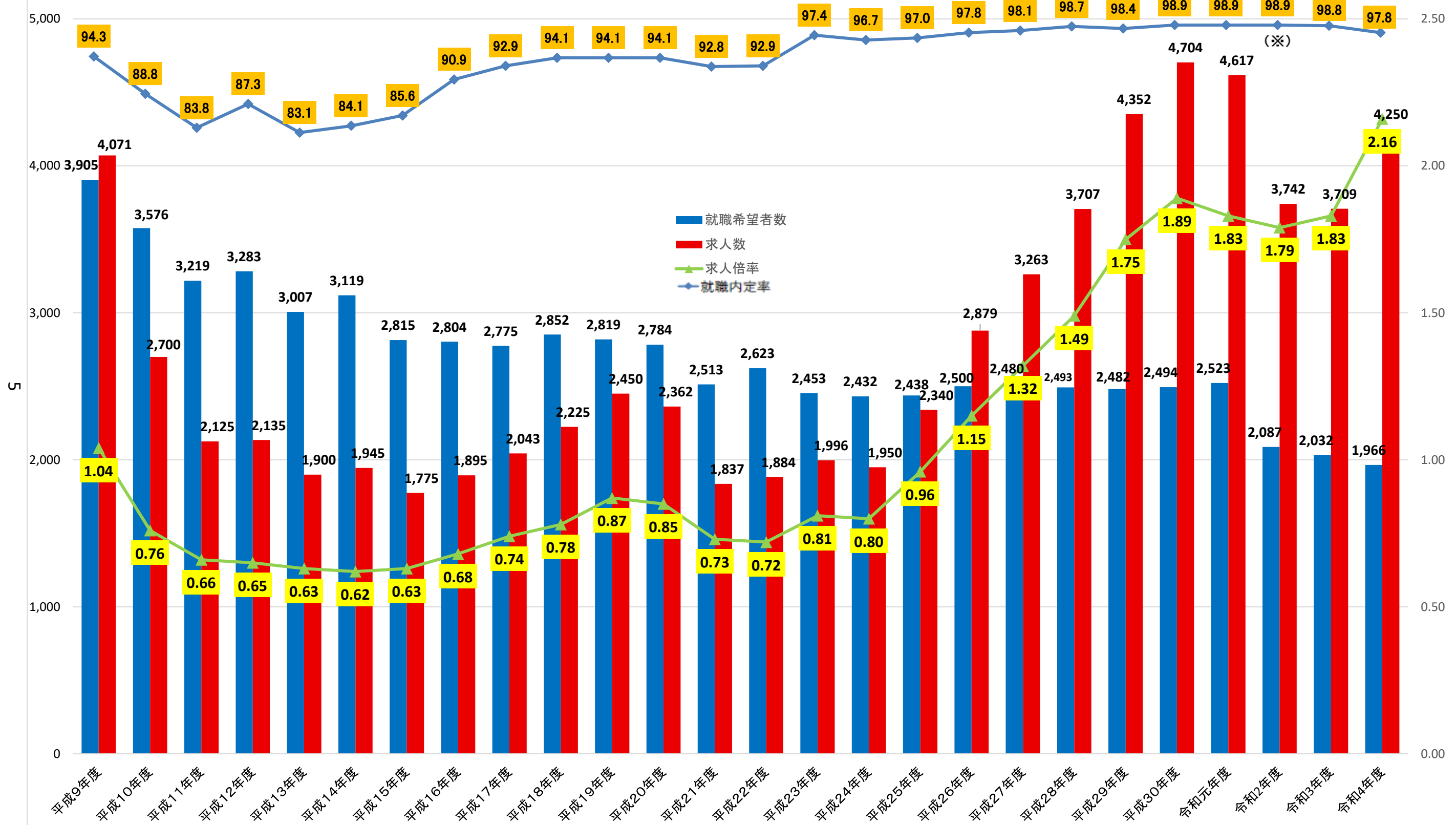
学校又は公共職業安定所の紹介を希望する生徒の状況

		平成9年度	平成10年度	平成11年度	平成12年度	平成13年度	平成14年度	平成15年度	平成16年度	平成17年度	平成18年度	平成19年度	平成20年度	平成21年度	平成22年度	平成23年度	平成24年度	平成25年度	平成26年度	平成27年度	平成28年度	平成29年度	平成30年度	令和元年度	令和2年度	令和3年度			令和4年度			
		計	計	計	計	計	計	計	計	計	計	計	計	計	計	計	計	計	計	計	計	計	計	計	計	計	計	男	女	計	男	女
就職希望者数	全数①	3,905	3,576	3,219	3,283	3,007	3,119	2,815	2,804	2,775	2,852	2,819	2,784	2,513	2,623	2,453	2,432	2,438	2,500	2,480	2,493	2,482	2,494	2,523	2,087	2,032	1,229	803	1,966	1,176	790	
	県内②																					1,477	1,488	1,466	1,560	1,375	1,349	763	586	1,308	711	597
	県外③																					1,016	994	1,028	963	712	683	466	217	658	465	193
	(前年同期増減比)	-	(▲8.4)	(▲10.0)	(2.0)	(▲8.4)	(3.7)	(▲9.7)	(▲0.4)	(▲1.0)	(2.8)	(▲1.2)	(▲1.2)	(▲9.7)	(4.4)	(▲6.5)	(▲0.9)	(0.2)	(2.5)	(▲0.8)	(0.5)	(▲0.4)	(0.5)	(1.2)	(▲17.3)	(▲2.6)	-	-	(▲3.2)	(▲4.3)	(▲1.6)	
就職内定者数	全数④	3,681	3,174	2,699	2,867	2,498	2,622	2,409	2,550	2,578	2,684	2,652	2,621	2,331	2,437	2,388	2,351	2,364	2,446	2,433	2,461	2,443	2,466	2,495	2,063	2,008	1,214	794	1,922	1,153	769	
	県内⑤																					1,453	1,454	1,440	1,539	1,355	1,327	749	578	1,270	690	580
	県外⑥																					1,008	989	1,026	956	708	681	465	216	652	463	189
	(前年同期増減比)	-	(▲13.8)	(▲15.0)	(6.2)	(▲12.9)	(5.0)	(▲8.1)	(5.9)	(1.1)	(4.1)	(▲1.2)	(▲1.2)	(▲11.1)	(4.5)	(▲2.0)	(▲1.5)	(0.6)	(3.5)	(▲0.5)	(1.2)	(▲0.7)	(0.9)	(1.2)	(▲17.3)	(▲2.7)	-	-	(▲4.3)	(▲5.0)	(▲3.1)	
求人数	県内⑦	4,071	2,700	2,125	2,135	1,900	1,945	1,775	1,895	2,043	2,225	2,450	2,362	1,837	1,884	1,996	1,950	2,340	2,879	3,263	3,707	4,352	4,704	4,617	3,742	3,709			4,250			
	(前年同期増減比)	-	(▲33.7)	(▲21.3)	(0.5)	(▲11.0)	(2.4)	(▲8.7)	(6.8)	(7.8)	(8.9)	(10.1)	(▲3.6)	(▲22.2)	(2.6)	(5.9)	(▲2.3)	(20.0)	(23.0)	(13.3)	(13.6)	(17.4)	(8.1)	(▲1.8)	(▲19.0)	(▲0.9)			(14.6)			
求人倍率	⑦/①	1.04	0.76	0.66	0.65	0.63	0.62	0.63	0.68	0.74	0.78	0.87	0.85	0.73	0.72	0.81	0.80	0.96	1.15	1.32	1.49	1.75	1.89	1.83	1.79	1.83			2.16			
	(前年同期増減比)	-	(▲0.3)	(▲0.1)	(▲0.01)	(▲0.02)	(▲0.01)	(0.01)	(0.05)	(0.06)	(0.04)	(0.09)	(▲0.02)	(▲0.12)	(▲0.01)	(0.09)	(▲0.01)	(0.16)	(0.19)	(0.17)	(0.17)	(0.26)	(0.14)	(▲0.06)	(▲0.04)	(0.04)			(0.33)			
就職内定率	全数④/①	94.3	88.8	83.8	87.3	83.1	84.1	85.6	90.9	92.9	94.1	94.1	94.1	92.8	92.9	97.4	96.7	97.0	97.8	98.1	98.7	98.4	98.9	98.9	98.9	98.8	98.8	98.9	97.8	98.0	97.3	
	県内⑤/②																					98.4	97.7	98.2	98.7	98.5	98.4	98.2	98.6	97.1	97.0	97.2
	県外⑥/③																					99.2	99.5	99.8	99.3	99.4	99.7	99.8	99.5	99.1	99.6	97.9
	(前年同期増減比)	-	(▲5.5)	(▲5.0)	(3.5)	(▲4.2)	(1.0)	(1.5)	(5.3)	(2.0)	(1.2)			(▲1.3)	(0.1)	(4.5)	(▲0.7)	(0.3)	(0.8)	(0.3)	(0.6)	(▲0.3)	(0.5)			(▲0.1)	-	-	(▲1.0)	(▲0.8)	(▲1.6)	
未内定者数	全数①-④	224	402	520	416	509	497	406	254	197	168	167	163	182	186	65	81	74	54	47	32	39	28	28	24	24	15	9	44	23	21	
	県内②-⑤																					24	34	26	21	20	22	14	8	38	21	17
	県外③-⑥																					8	5	2	7	4	2	1	1	6	2	4

参考値(自己就職希望者を含む数値:佐賀労働局独自集計)

		平成9年度	平成10年度	平成11年度	平成12年度	平成13年度	平成14年度	平成15年度	平成16年度	平成17年度	平成18年度	平成19年度	平成20年度	平成21年度	平成22年度	平成23年度	平成24年度	平成25年度	平成26年度	平成27年度	平成28年度	平成29年度	平成30年度	令和元年度	令和2年度	令和3年度			令和4年度			
		計	計	計	計	計	計	計	計	計	計	計	計	計	計	計	計	計	計	計	計	計	計	計	計	計	計	男	女	計	男	女
就職希望者数	全数⑧	4,785	4,371	4,078	4,131	3,787	3,820	3,548	3,420	3,405	3,296	3,214	3,115	2,848	3,000	2,744	2,800	2,818	2,794	2,789	2,842	2,763	2,745	2,791	2,353	2,297	1,418	879	2,189	1,322	867	
	県内⑨	3,124	2,770	2,783	2,863	2,536	2,601	2,377	2,165	2,071	1,921	1,896	1,759	1,754	1,872	1,657	1,698	1,704	1,676	1,581	1,687	1,653	1,592	1,708	1,518	1,487	848	639	1,432	788	644	
	県外⑩	1,661	1,601	1,295	1,268	1,251	1,219	1,171	1,255	1,334	1,375	1,318	1,356	1,094	1,128	1,087	1,102	1,114	1,118	1,208	1,155	1,110	1,153	1,083	835	810	570	240	757	534	223	
就職内定者数	全数⑪	4,333	3,812	3,356	3,555	3,157	3,232	3,067	3,070	3,057	3,018	3,000	2,909	2,611	2,739	2,631	2,682	2,709	2,725	2,725	2,757	2,713	2,697	2,757	2,320	2,261	1,398	863	2,134	1,292	842	
	県内⑫	2,758	2,311	2,204	2,365	2,000	2,089	1,979	1,854	1,777	1,696	1,717	1,576	1,563	1,659	1,579	1,595	1,613	1,620	1,524	1,633	1,610	1,551	1,682	1,493	1,458	831	627	1,386	762	624	
	県外⑬	1,575	1,501	1,152	1,190	1,157	1,143	1,088	1,216	1,280	1,322	1,283	1,333	1,048	1,080	1,052	1,087	1,096	1,105	1,201	1,124	1,103	1,146	1,075	827	803	567	236	748	530	218	
就職内定率	全数⑪/⑧	90.6	87.2	82.3	86.1	83.4	84.6	86.4	89.8	89.8	91.6	93.3	93.4	91.7	91.3	95.9	95.8	96.1	97.5	97.7	97.0	98.2	98.3	98.8	98.6	98.4	98.6	98.2	97.5	97.7	97.1	
	県内⑫/⑨	88.3	83.4	79.2	82.6	78.9	80.3	83.3	85.6	85.8	88.3	90.6	89.6	89.1	88.6	95.3	93.9	94.7	96.7	96.4	96.8	97.4	97.4	98.5	98.4	98.0	98.0	98.1	96.8	96.7	96.9	
	県外⑬/⑩	94.8	93.8	89.0	93.8	92.5	93.8	92.9	96.9	96.0	96.1	97.3	98.3	95.8	95.7	96.8	98.6	98.4	98.8	99.4	97.3	99.4	99.4	99.3	99.0	99.1	99.5	98.3	98.8	99.3	97.8	
未内定者数	全数⑧-⑪	452	559	722	576	630	588	481	350	348	278	214	206	237	261	113	118	109	69	64	85	50	48	34	33	36	20	16	55	30	25	
	県内⑨-⑫	366	459	579	498	536	512	398	311	294	225	179	183	191	213	78	103	91	56	57	54	43	41	26	25	29	17	12	46	26	20	
	県外⑩-⑬	86	100	143	78	94	76	83	39	54	53	35	23	46	48	35	15	18	13	7	31	7	7	8	8	7	3	4	9	4	5	

新規高卒者の求人・求職・内定状況(各年度2月末現在)



※ 令和3年3月新規高卒者については、新型コロナウイルス感染症の影響により選考・内定開始期日が例年(9月16日)より1ヶ月後ろ倒しとなった。