

佐賀新卒者等人材確保推進本部発表  
令和5年3月3日（金）



担	事務局：厚生労働省佐賀労働局職業安定部
	職業安定課長 山田 敏彦
	職業紹介係 古川 真裕
当	TEL 0952-32-7216 FAX 0952-32-7223
	<a href="https://jsite.mhlw.go.jp/saga-roudoukyoku/">https://jsite.mhlw.go.jp/saga-roudoukyoku/</a>

### 令和5年3月新規高卒者の求人・求職・内定状況について (令和5年1月末現在)

佐賀新卒者等人材確保推進本部では、令和5年1月末現在における、令和5年3月新規高卒者の求人、求職（学校・公共職業安定所の紹介希望生徒）及び就職内定状況を取りまとめました。

#### 〔新規高卒者〕

- ① 就職内定率は 94.9% で、前年同期に比べ 1.4 ポイント減少
- ② 求人倍率は 2.14 倍で、平成9年度以降過去最高
- ③ 受理した求人数は 4,243 人で、前年同期に比べ 14.6% 増加

#### 《 求職・就職内定の状況 》

- 就職希望者数は 1,981 人（県内 1,323 人、県外 658 人）で、前月末と比べ +6 人（県内 +12 人、県外 ▲6 人）、前年同期と比べ ▲51 人（県内 ▲26 人、県外 ▲25 人）となっている。
- 就職内定者数は 1,879 人（県内 1,234 人、県外 645 人）で、前月末と比べ +32 人（県内 +33 人、県外 ▲1 人）、前年同期と比べ ▲78 人（県内 ▲51 人、県外 ▲27 人）となっている。
- 就職内定率は 94.9%（県内 93.3%、県外 98.0%）で、前年同期と比べ ▲1.4 ポイント（県内 ▲2.0 ポイント、県外 ▲0.4 ポイント）となっている。
- 未内定者数は 102 人（県内 89 人、県外 13 人）で、前年同期と比べ +27 人（県内 +25 人、県外 +2 人）となっている。

#### 《 求人倍率 》

- 求人倍率は 2.14 倍で、前年同期に比べ 0.32 ポイント上昇し、平成9年度以降過去最高となっている。

#### 《 求人の動向 》

- 県内の公共職業安定所で受理した求人数は 4,243 人で、前月から +15 人、前年同期と比べ +540 人（+14.6%）となっている。

#### 《 未内定生徒に対する今後の支援 》

- 新卒応援ハローワーク及び県内ハローワークでは、未内定者があきらめずに就職活動を継続し、3月中に全員が就職できるよう、学校等の協力を得ながら個別支援を実施します。

新規高卒者の求人・求職・内定状況調査

令和5年1月末現在

— 佐賀県計 —

佐賀労働局職業安定部職業安定課

学校又は公共職業安定所の紹介を希望する生徒の状況

項目		令和5年1月末現在			令和4年12月末現在			令和4年1月末			対前月差			対前月比			対前年同期差			対前年同期比		
		計	男	女	計	男	女	計	男	女	計	男	女	計	男	女	計	男	女	計	男	女
就職希望者数 (人)	全数 ①	1,981	1,183	798	1,975	1,179	796	2,032	1,226	806	6	4	2	0.3	0.3	0.3	▲51	▲43	▲8	▲2.5	▲3.5	▲1.0
	県内 ②	1,323	718	605	1,311	708	603	1,349	760	589	12	10	2	0.9	1.4	0.3	▲26	▲42	16	▲1.9	▲5.5	2.7
	県外 ③	658	465	193	664	471	193	683	466	217	▲6	▲6		▲0.9	▲1.3		▲25	▲1	▲24	▲3.7	▲0.2	▲11.1
就職内定者数 (人)	全数 ④	1,879	1,127	752	1,847	1,103	744	1,957	1,181	776	32	24	8	1.7	2.2	1.1	▲78	▲54	▲24	▲4.0	▲4.6	▲3.1
	県内 ⑤	1,234	666	568	1,201	642	559	1,285	718	567	33	24	9	2.7	3.7	1.6	▲51	▲52	1	▲4.0	▲7.2	0.2
	県外 ⑥	645	461	184	646	461	185	672	463	209	▲1		▲1	▲0.2		▲0.5	▲27	▲2	▲25	▲4.0	▲0.4	▲12.0
求人数 ⑦	(人)	4,243			4,228			3,703			15			0.4			540			14.6		
求人倍率 ⑦/①	(倍)	2.14			2.14			1.82									0.32					
就職内定率 (%)	④/①×100	94.9	95.3	94.2	93.5	93.6	93.5	96.3	96.3	96.3	1.4	1.7	0.7				▲1.4	▲1.0	▲2.1			
	県内 ⑤/②	93.3	92.8	93.9	91.6	90.7	92.7	95.3	94.5	96.3	1.7	2.1	1.2				▲2.0	▲1.7	▲2.4			
	県外 ⑥/③	98.0	99.1	95.3	97.3	97.9	95.9	98.4	99.4	96.3	0.7	1.2	0.6				▲0.4	▲0.3	▲1.0			
未内定者数 (人)	全数 ①-④	102	56	46	128	76	52	75	45	30	▲26	▲20	▲6	▲20.3	▲26.3	▲11.5	27	11	16	36.0	24.4	53.3
	県内 ②-⑤	89	52	37	110	66	44	64	42	22	▲21	▲14	▲7	▲19.1	▲21.2	▲15.9	25	10	15	39.1	23.8	68.2
	県外 ③-⑥	13	4	9	18	10	8	11	3	8	▲5	▲6	1	▲27.8	▲60.0	12.5	2	1	1	18.2	33.3	12.5

2

参考値(自己就職希望者を含む数値:佐賀労働局独自集計)

項目		令和5年1月末現在			令和4年12月末現在			令和4年1月末			対前月差			対前月比			対前年同期差			対前年同期比		
		計	男	女	計	男	女	計	男	女	計	男	女	計	男	女	計	男	女	計	男	女
就職希望者 (人)	全数 ⑧	2,189	1,325	864	2,237	1,366	871	2,301	1,420	881	▲48	▲41	▲7	▲2.1	▲3.0	▲0.8	▲112	▲95	▲17	▲4.9	▲6.7	▲1.9
	県内 ⑨	1,439	792	647	1,515	793	643	1,484	844	640	▲76	▲1	4	▲5.0	▲0.1	0.6	▲45	▲52	7	▲3.0	▲6.2	1.1
	県外 ⑩	750	533	217	722	538	214	817	576	241	28	▲5	3	3.9	▲0.9	1.4	▲67	▲43	▲24	▲8.2	▲7.5	▲10.0
就職内定者数 (人)	全数 ⑪	2,069	1,257	812	1,262	780	482	2,206	1,364	842	807	477	330	63.9	61.2	68.5	▲137	▲107	▲30	▲6.2	▲7.8	▲3.6
	県内 ⑫	1,338	732	606	844	708	593	1,411	797	614	494	24	13	58.5	3.4	2.2	▲73	▲65	▲8	▲5.2	▲8.2	▲1.3
	県外 ⑬	731	525	206	418	520	200	795	567	228	313	5	6	74.9	1.0	3.0	▲64	▲42	▲22	▲8.1	▲7.4	▲9.6
就職内定率 (%)	全数 ⑪/⑧×100	94.5	94.9	94.0	56.4	57.1	55.3	95.9	96.1	95.6	38.1	37.8	38.7				▲1.4	▲1.2	▲1.6			
	県内 ⑫/⑨	93.0	92.4	93.7	55.7	56.8	54.3	95.1	94.4	95.9	37.3	35.6	39.4				▲2.1	▲2.0	▲2.2			
	県外 ⑬/⑩	97.5	98.5	94.9	57.9	57.6	58.6	97.3	98.4	94.6	39.6	40.9	36.3				0.2	0.1	0.3			
未内定者数 (人)	全数 ⑧-⑪	120	68	52	975	586	389	95	56	39	▲855	▲518	▲337	▲87.7	▲88.4	▲86.6	25	12	13	26.3	21.4	33.3
	県内 ⑨-⑫	101	60	41	671	371	300	73	47	26	▲570	▲311	▲259	▲84.9	▲83.8	▲86.3	28	13	15	38.4	27.7	57.7
	県外 ⑩-⑬	19	8	11	304	215	89	22	9	13	▲285	▲207	▲78	▲93.8	▲96.3	▲87.6	▲3	▲1	▲2	▲13.6	▲11.1	▲15.4

新規高卒者を対象とする産業別・職業別・規模別求人受理状況

令和5年1月末現在

佐賀労働局職業安定部職業安定課

産業・職業・規模別	令和5年1月	令和4年12月	令和4年1月	前月差	前月比	前年同期差	前年同期比
A, B 農, 林, 漁業(01~04))	39	39	28			11	39.3
C 鉱業, 採石業, 砂利採取業(05)			2		-	▲2	▲100.0
D 建設業(06~08)	896	895	851	1	0.1	45	5.3
E 製造業(09~32)	1,435	1,433	1,160	2	0.1	275	23.7
09 食料品製造業	367	366	305	1	0.3	62	20.3
10 飲料・たばこ・飼料製造業	22	22	15			7	46.7
11 繊維工業	72	72	78			▲6	▲7.7
12 木材・木製品製造業(家具除く)	29	29	18			11	61.1
13 家具・装備品製造業	3	3	4			▲1	▲25.0
14 パルプ・紙・紙加工品製造業	42	42	27			15	55.6
15 印刷・同関連業	15	15	12			3	25.0
16 化学工業	55	55	42			13	31.0
17 石油製品・石炭製品製造業			2		-	▲2	▲100.0
18 プラスチック製品製造業	87	87	83			4	4.8
19 ゴム製品製造業	30	30	38			▲8	▲21.1
21 窯業・土石製品製造業	52	52	40			12	30.0
22 鉄鋼業	32	32	13			19	146.2
23 非鉄金属製造業					-		-
24 金属製品製造業	63	63	56			7	12.5
25 はん用機械器具製造業	105	105	102			3	2.9
26 生産用機械器具製造業	58	58	52			6	11.5
27 業務用機械器具製造業					-		-
28 電子部品・デバイス・電子回路製造業	38	37	26	1	2.7	12	46.2
29 電気機械器具製造業	195	195	120			75	62.5
30 情報通信機械器具製造業	8	8	8				
31 輸送用機械器具製造業	127	127	93			34	36.6
20,32 その他の製造業	35	35	26			9	34.6
F 電気・ガス・熱供給・水道業(33~36)					-		-
G 情報通信業(37~41)	13	13	18			▲5	▲27.8
H 運輸業, 郵便業(42~49)	111	111	82			29	35.4
I 卸売業, 小売業(50~61)	391	389	333	2	0.5	58	17.4
50~55 卸売業	120	120	84			36	42.9
56~61 小売業	271	269	249	2	0.7	22	8.8
J 金融業, 保険業(62~67)	28	28	28				
K 不動産業, 物品賃貸業(68~70)	39	38	38	1	2.6	1	2.6
L 学術研究, 専門・技術サービス業(71~74)	70	69	57	1	1.4	13	22.8
M 宿泊業, 飲食サービス業(75~77)	142	136	118	6	4.4	24	20.3
75 宿泊業	80	77	57	3	3.9	23	40.4
76,77 飲食サービス業	62	59	61	3	5.1	1	1.6
N 生活関連サービス業, 娯楽業(78~80)	171	171	114			57	50.0
O 教育, 学習支援業(81,82)	7	7	7				
P 医療, 福祉(83~85)	655	653	640	2	0.3	15	2.3
Q 複合サービス事業(86,87)	86	86	88			▲2	▲2.3
R サービス業(他に分類されないもの)(88~96)	160	160	139			21	15.1
S, T 公務, その他(97,98,99)					-		-
合計	4,243	4,228	3,703	15	0.4	540	14.6
A, B 専門的・技術的, 管理的職業(01~24)	613	612	547	1	0.2	66	12.1
C 事務的職業(25~31)	410	409	417	1	0.2	▲7	▲1.7
D 販売職業(32~34)	229	227	193	2	0.9	36	18.7
E サービスの職業	874	866	776	8	0.9	98	12.6
38 理容・美容師等	94	94	73			21	28.8
39 調理師見習等	113	113	99			14	14.1
40 飲食店店員等	134	128	92	6	4.7	42	45.7
35~37・41・42 その他	533	531	512	2	0.4	21	4.1
H, I, J, K 技能工, 採掘, 製造, 建築の職業(49~78)	2,048	2,045	1,718	3	0.1	330	19.2
49~64 製造・制作の職業	1,410	1,408	1,129	2	0.1	281	24.9
69, 72 定置機関・建設機械運転	134	134	129			5	3.9
70,71,73~78 採掘・建設・労務の職業	460	459	415	1	0.2	45	10.8
65~68 その他	44	44	45			▲1	▲2.2
F, G その他の職業	69	69	52			17	32.7
合計	4,243	4,228	3,703	15	0.4	540	14.6
29人以下	1,296	1,288	1,128	8	0.6	168	14.9
30~99人	1,385	1,381	1,195	4	0.3	190	15.9
100~299人	975	974	898	1	0.1	77	8.6
300~499人	261	259	243	2	0.8	18	7.4
500~999人	168	168	103			65	63.1
1,000人以上	158	158	136			22	16.2
合計	4,243	4,228	3,703	15	0.4	540	14.6

新規高卒者の求人・求職・内定状況(各年度1月末現在)

学校又は公共職業安定所の紹介を希望する生徒の状況

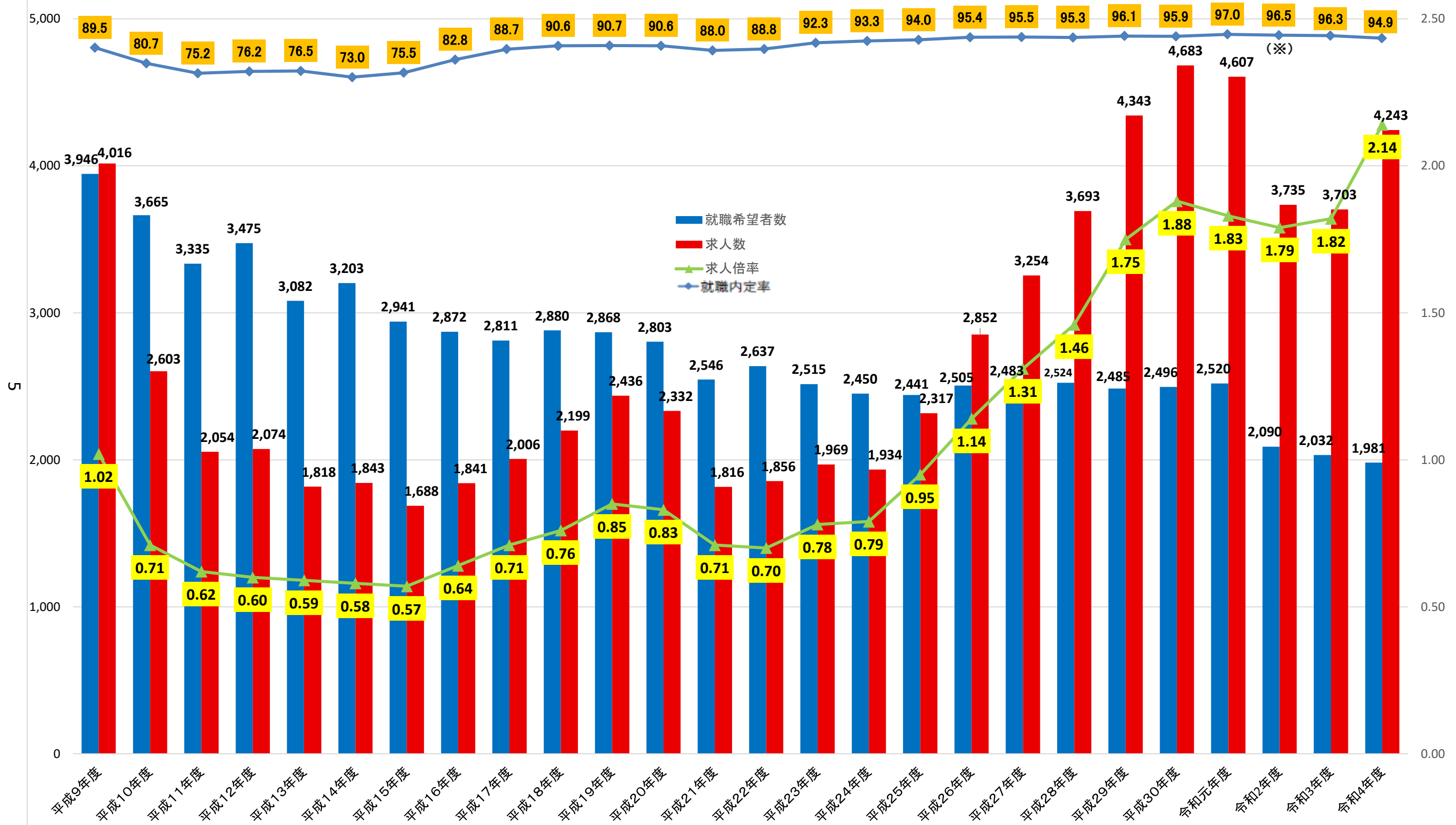
		平成9年度	平成10年度	平成11年度	平成12年度	平成13年度	平成14年度	平成15年度	平成16年度	平成17年度	平成18年度	平成19年度	平成20年度	平成21年度	平成22年度	平成23年度	平成24年度	平成25年度	平成26年度	平成27年度	平成28年度	平成29年度	平成30年度	令和元年度	令和2年度	令和3年度			令和4年度			
		計	計	計	計	計	計	計	計	計	計	計	計	計	計	計	計	計	計	計	計	計	計	計	計	計	計	男	女	計	男	女
就職希望者数	全数①	3,946	3,665	3,335	3,475	3,082	3,203	2,941	2,872	2,811	2,880	2,868	2,803	2,546	2,637	2,515	2,450	2,441	2,505	2,483	2,524	2,485	2,496	2,520	2,090	2,032	1,226	806	1,981	1,183	798	
	県内②																					1,492	1,487	1,466	1,565	1,377	1,349	760	589	1,323	718	605
	県外③																					1,032	998	1,030	955	713	683	466	217	658	465	193
	(前年同期増減比)	-	(▲7.1)	(▲9.0)	(4.2)	(▲11.3)	(3.9)	(▲8.2)	(▲2.3)	(▲2.1)	(2.5)	(▲0.4)	(▲2.3)	(▲9.2)	(3.6)	(▲4.6)	(▲2.6)	(▲0.4)	(2.6)	(▲0.9)	(1.7)	(▲1.5)	(0.4)	(1.0)	(▲17.1)	(▲2.8)	-	-	(▲2.5)	(▲3.5)	(▲1.0)	
就職内定者数	全数④	3,530	2,957	2,508	2,649	2,358	2,339	2,221	2,379	2,494	2,609	2,601	2,540	2,241	2,342	2,321	2,287	2,294	2,389	2,372	2,406	2,387	2,394	2,445	2,016	1,957	1,181	776	1,879	1,127	752	
	県内⑤																					1,404	1,401	1,377	1,503	1,310	1,285	718	567	1,234	666	568
	県外⑥																					1,002	986	1,017	942	706	672	463	209	645	461	184
	(前年同期増減比)	-	(▲16.2)	(▲15.2)	(5.6)	(▲11.0)	(▲0.8)	(▲5.0)	(7.1)	(4.8)	(4.6)	(▲0.3)	(▲2.3)	(▲11.8)	(4.5)	(▲0.9)	(▲1.5)	(0.3)	(4.1)	(▲0.7)	(1.4)	(▲0.8)	(0.3)	(2.1)	(▲17.5)	(▲2.9)	-	-	(▲4.0)	(▲4.6)	(▲3.1)	
求人数	県内⑦	4,016	2,603	2,054	2,074	1,818	1,843	1,688	1,841	2,006	2,199	2,436	2,332	1,816	1,856	1,969	1,934	2,317	2,852	3,254	3,693	4,343	4,683	4,607	3,735	3,703			4,243			
	(前年同期増減比)	-	(▲35.2)	(▲21.1)	(1.0)	(▲12.3)	(1.4)	(▲8.4)	(9.1)	(9.0)	(9.6)	(10.8)	(▲4.3)	(▲22.1)	(2.2)	(6.1)	(▲1.8)	(19.8)	(23.1)	(14.1)	(13.5)	(17.6)	(7.8)	(▲1.6)	(▲18.9)	(▲0.9)			(14.6)			
求人倍率	⑦/①	1.02	0.71	0.62	0.60	0.59	0.58	0.57	0.64	0.71	0.76	0.85	0.83	0.71	0.70	0.78	0.79	0.95	1.14	1.31	1.46	1.75	1.88	1.83	1.79	1.82			2.14			
	(前年同期増減比)	-	(▲0.3)	(▲0.1)	(▲0.02)	(▲0.01)	(▲0.01)	(▲0.01)	(0.07)	(0.07)	(0.05)	(0.09)	(▲0.02)	(▲0.12)	(▲0.01)	(0.08)	(0.01)	(0.16)	(0.19)	(0.17)	(0.15)	(0.29)	(0.13)	(▲0.05)	(▲0.04)	(0.03)			(0.32)			
就職内定率	全数④/①	89.5	80.7	75.2	76.2	76.5	73.0	75.5	82.8	88.7	90.6	90.7	90.6	88.0	88.8	92.3	93.3	94.0	95.4	95.5	95.3	96.1	95.9	97.0	96.5	96.3	96.3	96.3	94.9	95.3	94.2	
	県内⑤/②																					92.1	94.2	93.9	96.0	95.1	95.3	94.5	96.3	93.3	92.8	93.9
	県外⑥/③																					96.6	98.8	98.7	98.6	99.0	98.4	99.4	96.3	98.0	99.1	95.3
	(前年同期増減比)	-	(▲8.8)	(▲5.6)	(1.0)	(0.3)	(▲3.5)	(2.5)	(7.3)	(5.9)	(1.9)	(0.1)	(▲0.1)	(▲2.6)	(0.8)	(3.5)	(1.0)	(0.7)	(1.4)	(0.1)	(▲0.2)	(0.8)	(▲0.2)	(1.1)	(▲0.5)	(▲0.2)	-	-	(▲1.4)	(▲1.0)	(▲2.1)	
未内定者数	全数①-④	416	708	827	826	724	864	720	493	317	271	267	263	305	295	194	163	147	116	111	118	98	102	75	74	75	45	30	102	56	46	
	県内②-⑤																					88	86	89	62	67	64	42	22	89	52	37
	県外③-⑥																					30	12	13	13	7	11	3	8	13	4	9

4

参考値(自己就職希望者を含む数値:佐賀労働局独自集計)

		平成9年度	平成10年度	平成11年度	平成12年度	平成13年度	平成14年度	平成15年度	平成16年度	平成17年度	平成18年度	平成19年度	平成20年度	平成21年度	平成22年度	平成23年度	平成24年度	平成25年度	平成26年度	平成27年度	平成28年度	平成29年度	平成30年度	令和元年度	令和2年度	令和3年度			令和4年度			
		計	計	計	計	計	計	計	計	計	計	計	計	計	計	計	計	計	計	計	計	計	計	計	計	計	計	男	女	計	男	女
就職希望者数	全数⑧	4,747	4,345	4,091	4,102	3,861	3,821	3,543	3,451	3,386	3,300	3,227	3,113	2,849	3,007	2,780	2,787	2,814	2,786	2,782	2,830	2,758	2,739	2,786	2,344	2,301	1,420	881	2,189	1,325	864	
	県内⑨	3,087	2,778	2,764	2,808	2,589	2,585	2,366	2,205	2,063	1,950	1,895	1,771	1,762	1,876	1,688	1,684	1,703	1,669	1,576	1,672	1,646	1,592	1,711	1,516	1,484	844	640	1,439	792	647	
	県外⑩	1,660	1,567	1,327	1,294	1,272	1,236	1,177	1,246	1,323	1,350	1,332	1,342	1,087	1,131	1,092	1,103	1,111	1,117	1,206	1,158	1,112	1,147	1,075	828	817	576	241	750	533	217	
就職内定者数	全数⑪	4,092	3,485	3,028	3,109	2,857	2,833	2,688	2,811	2,886	2,886	2,862	2,807	2,504	2,604	2,536	2,584	2,618	2,645	2,644	2,670	2,644	2,616	2,693	2,257	2,206	1,364	842	2,069	1,257	812	
	県内⑫	2,556	2,057	1,932	1,966	1,743	1,742	1,655	1,635	1,639	1,615	1,603	1,511	1,479	1,541	1,495	1,521	1,540	1,553	1,458	1,570	1,552	1,487	1,635	1,445	1,411	797	614	1,338	732	606	
	県外⑬	1,536	1,428	1,096	1,143	1,114	1,091	1,033	1,176	1,247	1,271	1,259	1,296	1,025	1,063	1,041	1,063	1,078	1,092	1,186	1,100	1,092	1,129	1,058	812	795	567	228	731	525	206	
就職内定率	全数⑪/⑧	86.2	80.2	74.0	75.8	74.0	74.1	75.9	81.5	85.2	87.5	88.7	90.2	87.9	86.6	91.2	92.7	93.0	94.9	95.0	94.3	95.9	95.5	96.7	96.3	95.9	96.1	95.6	94.5	94.9	94.0	
	県内⑫/⑨	82.8	74.0	69.9	70.0	67.3	67.4	69.9	74.1	79.4	82.8	84.6	85.3	83.9	82.1	88.6	90.3	90.4	93.0	92.5	93.9	94.3	93.4	95.6	95.3	95.1	94.4	95.9	93.0	92.4	93.7	
	県外⑬/⑩	92.5	91.1	82.6	88.3	87.6	88.3	87.8	94.4	94.3	94.1	94.5	96.6	94.3	94.0	95.3	96.4	97.0	97.8	98.3	95.0	98.2	98.4	98.4	98.1	97.3	98.4	94.6	97.5	98.5	94.9	
未内定者数	全数⑧-⑪	655	860	1,063	993	1,004	988	855	640	500	414	365	306	345	403	244	203	196	141	138	160	114	123	93	87	95	56	39	120	68	52	
	県内⑨-⑫	531	721	832	842	846	843	711	570	424	335	292	260	283	335	193	163	163	116	118	102	94	105	76	71	73	47	26	101	60	41	
	県外⑩-⑬	124	139	231	151	158	145	144	70	76	79	73	46	62	68	51	40	33	25	20	58	20	18	17	16	22	9	13	19	8	11	

# 新規高卒者の求人・求職・内定状況(各年度1月末現在)



※ 令和3年3月新規高卒者については、新型コロナウイルス感染症の影響により選考・内定開始期日が例年(9月16日)より1ヶ月後ろ倒しとなった。