



佐賀新卒者等人材確保推進本部発表  
令和5年1月31日（火）



本部シンボルマーク

担	事務局：厚生労働省佐賀労働局職業安定部
	職業安定課長 山田 敏彦
	職業紹介係 古川 真裕
当	TEL 0952-32-7216 FAX 0952-32-7223
	<a href="https://jsite.mhlw.go.jp/saga-roudoukyoku/">https://jsite.mhlw.go.jp/saga-roudoukyoku/</a>

## 令和5年3月新規高卒者の求人・求職・内定状況について (令和4年12月末現在)

佐賀新卒者等人材確保推進本部では、令和4年12月末現在における、令和5年3月新規高卒者の求人、求職（学校・公共職業安定所の紹介希望生徒）及び就職内定状況を取りまとめました。

### 〔新規高卒者〕

- ① 就職内定率は 93.5%で、前年同期に比べ1.0ポイント減少
- ② 求人倍率は 2.14倍で、平成9年度以降過去最高
- ③ 受理した求人数は 4,228人で、前年同期に比べ14.5%増加

### 《 求職・就職内定の状況 》

- 就職希望者数は1,975人（県内1,311人、県外664人）で、前月末と比べ+4人（県内+4人、県外±0人）、前年同期と比べ▲70人（県内▲48人、県外▲22人）となっている。
- 就職内定者数は1,847人（県内1,201人、県外646人）で、前月末と比べ+35人（県内+30人、県外+5人）、前年同期と比べ▲85人（県内▲61人、県外▲24人）となっている。
- 就職内定率は93.5%（県内91.6%、県外97.3%）で、前年同期と比べ▲1.0ポイント（県内▲1.3ポイント、県外▲0.4ポイント）となっている。
- 未内定者数は128人（県内110人、県外18人）で、前年同期と比べ+15人（県内+13人、県外+2人）となっている。

### 《 求人倍率 》

- 求人倍率は2.14倍で、前年同期に比べ0.33ポイント上昇し、平成9年度以降過去最高となっている。

### 《 求人の動向 》

- 県内の公共職業安定所で受理した求人数は4,228人で、前月から+19人、前年同期と比べ+535人（+14.5%）となっている。
- 産業別、職業別、規模別について、前年同期と比べた求人数の増減は前月末までとほぼ同様であった。

### 《 未内定生徒に対する今後の支援 》

- 各ハローワークでは、管内学校と緊密な連携を図り、未内定者一人ひとりの希望など個々のニーズを踏まえた求人開拓やミニ面接会を実施するなど、できる限り早期に未内定者が就職決定できるような支援を実施する。

新規高卒者の求人・求職・内定状況調査

令和4年12月末現在

— 佐賀県計 —

佐賀労働局職業安定部職業安定課

学校又は公共職業安定所の紹介を希望する生徒の状況

項目		令和4年12月末現在			令和4年11月末現在			令和3年12月末			対前月差			対前月比			対前年同期差			対前年同期比		
		計	男	女	計	男	女	計	男	女	計	男	女	計	男	女	計	男	女	計	男	女
就職希望者数 (人)	全数 ①	1,975	1,179	796	1,971	1,175	796	2,045	1,233	812	4	4		0.2	0.3		▲70	▲54	▲16	▲3.4	▲4.4	▲2.0
	県内 ②	1,311	708	603	1,307	706	601	1,359	766	593	4	2	2	0.3	0.3	0.3	▲48	▲58	10	▲3.5	▲7.6	1.7
	県外 ③	664	471	193	664	469	195	686	467	219		2	▲2		0.4	▲1.0	▲22	4	▲26	▲3.2	0.9	▲11.9
就職内定者数 (人)	全数 ④	1,847	1,103	744	1,812	1,089	723	1,932	1,166	766	35	14	21	1.9	1.3	2.9	▲85	▲63	▲22	▲4.4	▲5.4	▲2.9
	県内 ⑤	1,201	642	559	1,171	630	541	1,262	704	558	30	12	18	2.6	1.9	3.3	▲61	▲62	1	▲4.8	▲8.8	0.2
	県外 ⑥	646	461	185	641	459	182	670	462	208	5	2	3	0.8	0.4	1.6	▲24	▲1	▲23	▲3.6	▲0.2	▲11.1
求人数 ⑦	(人)	4,228			4,209			3,693			19			0.5			535			14.5		
求人倍率 ⑦/①	(倍)	2.14			2.14			1.81									0.33					
就職内定率 (%)	④/①×100	93.5	93.6	93.5	91.9	92.7	90.8	94.5	94.6	94.3	1.6	0.9	2.7				▲1.0	▲1.0	▲0.8			
	県内 ⑤/②	91.6	90.7	92.7	89.6	89.2	90.0	92.9	91.9	94.1	2.0	1.5	2.7				▲1.3	▲1.2	▲1.4			
	県外 ⑥/③	97.3	97.9	95.9	96.5	97.9	93.3	97.7	98.9	95.0	0.8		2.6				▲0.4	▲1.0	0.9			
未内定者数 (人)	全数 ①-④	128	76	52	159	86	73	113	67	46	▲31	▲10	▲21	▲19.5	▲11.6	▲28.8	15	9	6	13.3	13.4	13.0
	県内 ②-⑤	110	66	44	136	76	60	97	62	35	▲26	▲10	▲16	▲19.1	▲13.2	▲26.7	13	4	9	13.4	6.5	25.7
	県外 ③-⑥	18	10	8	23	10	13	16	5	11	▲5		▲5	▲21.7		▲38.5	2	5	▲3	12.5	100.0	▲27.3

2

参考値(自己就職希望者を含む数値:佐賀労働局独自集計)

項目		令和4年12月末現在			令和4年11月末現在			令和3年12月末			対前月差			対前月比			対前年同期差			対前年同期比		
		計	男	女	計	男	女	計	男	女	計	男	女	計	男	女	計	男	女	計	男	女
就職希望者 (人)	全数 ⑧	2,188	1,331	857	2,237	1,366	871	2,306	1,424	882	▲49	▲35	▲14	▲2.2	▲2.6	▲1.6	▲118	▲93	▲25	▲5.1	▲6.5	▲2.8
	県内 ⑨	1,436	793	643	1,515	793	643	1,488	850	638	▲79			▲5.2			▲52	▲57	5	▲3.5	▲6.7	0.8
	県外 ⑩	752	538	214	722	534	214	818	574	244	30	4		4.2	0.7		▲66	▲36	▲30	▲8.1	▲6.3	▲12.3
就職内定者数 (人)	全数 ⑪	2,021	1,228	793	1,262	780	482	2,155	1,333	822	759	448	311	60.1	57.4	64.5	▲134	▲105	▲29	▲6.2	▲7.9	▲3.5
	県内 ⑫	1,301	708	593	844	687	566	1,370	774	596	457	21	27	54.1	3.1	4.8	▲69	▲66	▲3	▲5.0	▲8.5	▲0.5
	県外 ⑬	720	520	200	418	512	195	785	559	226	302	8	5	72.2	1.6	2.6	▲65	▲39	▲26	▲8.3	▲7.0	▲11.5
就職内定率 (%)	全数 ⑪/⑧×100	92.4	92.3	92.5	56.4	57.1	55.3	93.5	93.6	93.2	36.0	35.2	37.2				▲1.1	▲1.3	▲0.7			
	県内 ⑫/⑨	90.6	89.3	92.2	55.7	56.8	54.3	92.1	91.1	93.4	34.9	32.5	37.9				▲1.5	▲1.8	▲1.2			
	県外 ⑬/⑩	95.7	96.7	93.5	57.9	57.6	58.6	96.0	97.4	92.6	37.8	39.1	34.9				▲0.3	▲0.7	0.9			
未内定者数 (人)	全数 ⑧-⑪	167	103	64	975	586	389	151	91	60	▲808	▲483	▲325	▲82.9	▲82.4	▲83.5	16	12	4	10.6	13.2	6.7
	県内 ⑨-⑫	135	85	50	671	371	300	118	76	42	▲536	▲286	▲250	▲79.9	▲77.1	▲83.3	17	9	8	14.4	11.8	19.0
	県外 ⑩-⑬	32	18	14	304	215	89	33	15	18	▲272	▲197	▲75	▲89.5	▲91.6	▲84.3	▲1	3	▲4	▲3.0	20.0	▲22.2

新規高卒者を対象とする産業別・職業別・規模別求人受理状況

令和4年12月末現在

佐賀労働局職業安定部職業安定課

産業・職業・規模別	令和4年12月	令和4年11月	令和3年12月	前月差	前月比	前年同期差	前年同期比
A, B 農, 林, 漁業(01~04))	39	38	28	1	2.6	11	39.3
C 鉱業, 採石業, 砂利採取業(05)			2		-	▲2	▲100.0
D 建設業(06~08)	895	895	849			46	5.4
E 製造業(09~32)	1,433	1,431	1,158	2	0.1	275	23.7
09 食料品製造業	366	366	304			62	20.4
10 飲料・たばこ・飼料製造業	22	22	15			7	46.7
11 繊維工業	72	72	78			▲6	▲7.7
12 木材・木製品製造業(家具除く)	29	29	18			11	61.1
13 家具・装備品製造業	3	3	4			▲1	▲25.0
14 パルプ・紙・紙加工品製造業	42	42	26			16	61.5
15 印刷・同関連業	15	15	12			3	25.0
16 化学工業	55	55	42			13	31.0
17 石油製品・石炭製品製造業			2		-	▲2	▲100.0
18 プラスチック製品製造業	87	87	83			4	4.8
19 ゴム製品製造業	30	30	38			▲8	▲21.1
21 窯業・土石製品製造業	52	52	40			12	30.0
22 鉄鋼業	32	32	13			19	146.2
23 非鉄金属製造業					-		-
24 金属製品製造業	63	63	56			7	12.5
25 はん用機械器具製造業	105	105	102			3	2.9
26 生産用機械器具製造業	58	58	52			6	11.5
27 業務用機械器具製造業					-		-
28 電子部品・デバイス・電子回路製造業	37	37	26			11	42.3
29 電気機械器具製造業	195	195	120			75	62.5
30 情報通信機械器具製造業	8	8	8				
31 輸送用機械器具製造業	127	127	93			34	36.6
20,32 その他の製造業	35	33	26	2	6.1	9	34.6
F 電気・ガス・熱供給・水道業(33~36)					-		-
G 情報通信業(37~41)	13	13	18			▲5	▲27.8
H 運輸業, 郵便業(42~49)	111	111	82			29	35.4
I 卸売業, 小売業(50~61)	389	382	328	7	1.8	61	18.6
50~55 卸売業	120	115	84	5	4.3	36	42.9
56~61 小売業	269	267	244	2	0.7	25	10.2
J 金融業, 保険業(62~67)	28	28	28				
K 不動産業, 物品賃貸業(68~70)	38	38	38				
L 学術研究, 専門・技術サービス業(71~74)	69	67	57	2	3.0	12	21.1
M 宿泊業, 飲食サービス業(75~77)	136	136	118			18	15.3
75 宿泊業	77	77	57			20	35.1
76,77 飲食サービス業	59	59	61			▲2	▲3.3
N 生活関連サービス業, 娯楽業(78~80)	171	171	114			57	50.0
O 教育, 学習支援業(81,82)	7	7	7				
P 医療, 福祉(83~85)	653	646	639	7	1.1	14	2.2
Q 複合サービス事業(86,87)	86	86	88			▲2	▲2.3
R サービス業(他に分類されないもの)(88~96)	160	160	139			21	15.1
S, T 公務, その他(97,98,99)					-		-
合計	4,228	4,209	3,693	19	0.5	535	14.5
A, B 専門的・技術的, 管理的職業(01~24)	612	609	547	3	0.5	65	11.9
C 事務的職業(25~31)	409	406	417	3	0.7	▲8	▲1.9
D 販売職業(32~34)	227	222	188	5	2.3	39	20.7
E サービスの職業	866	865	775	1	0.1	91	11.7
38 理容・美容師等	94	94	73			21	28.8
39 調理師見習等	113	112	99	1	0.9	14	14.1
40 飲食店店員等	128	128	92			36	39.1
35~37・41・42 その他	531	531	511			20	3.9
H, I, J, K 技能工, 採掘, 製造, 建築の職業(49~78)	2,045	2,039	1,714	6	0.3	331	19.3
49~64 製造・制作の職業	1,408	1,402	1,127	6	0.4	281	24.9
69, 72 定置機関・建設機械運転	134	134	129			5	3.9
70,71,73~78 採掘・建設・労務の職業	459	459	413			46	11.1
65~68 その他	44	44	45			▲1	▲2.2
F, G その他の職業	69	68	52	1	1.5	17	32.7
合計	4,228	4,209	3,693	19	0.5	535	14.5
29人以下	1,288	1,277	1,122	11	0.9	166	14.8
30~99人	1,381	1,374	1,193	7	0.5	188	15.8
100~299人	974	973	896	1	0.1	78	8.7
300~499人	259	259	243			16	6.6
500~999人	168	168	103			65	63.1
1,000人以上	158	158	136			22	16.2
合計	4,228	4,209	3,693	19	0.5	535	14.5

新規高卒者の求人・求職・内定状況(各年度12月末現在)

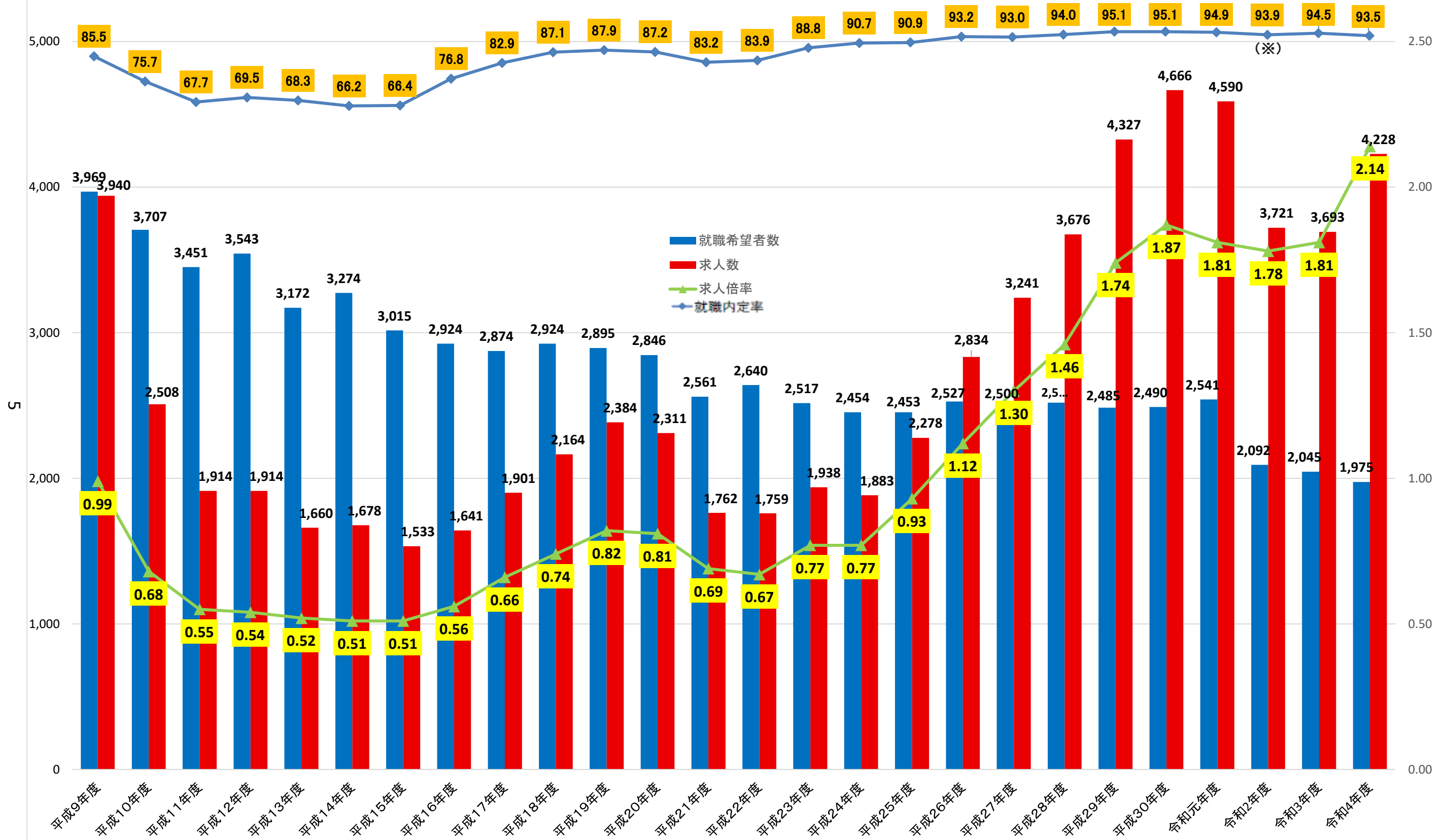
学校又は公共職業安定所の紹介を希望する生徒の状況

		平成9年度	平成10年度	平成11年度	平成12年度	平成13年度	平成14年度	平成15年度	平成16年度	平成17年度	平成18年度	平成19年度	平成20年度	平成21年度	平成22年度	平成23年度	平成24年度	平成25年度	平成26年度	平成27年度	平成28年度	平成29年度	平成30年度	令和元年度	令和2年度	令和3年度			令和4年度			
		計	計	計	計	計	計	計	計	計	計	計	計	計	計	計	計	計	計	計	計	計	計	計	計	計	計	男	女	計	男	女
就職希望者数	全数①	3,969	3,707	3,451	3,543	3,172	3,274	3,015	2,924	2,874	2,924	2,895	2,846	2,561	2,640	2,517	2,454	2,453	2,527	2,500	2,520	2,485	2,490	2,541	2,092	2,045	1,233	812	1,975	1,179	796	
	県内②																					1,490	1,489	1,467	1,578	1,373	1,359	766	593	1,311	708	603
	県外③																					1,030	996	1,023	963	719	686	467	219	664	471	193
	(前年同期増減比)	-	(▲6.6)	(▲6.9)	2.7	(▲10.5)	(3.2)	(▲7.9)	(▲3.0)	(▲1.7)	(1.7)	(▲1.0)	(▲1.7)	(▲10.0)	(3.1)	(▲4.7)	(▲2.5)	(▲0.0)	(3.0)	(▲1.1)	(0.8)	(▲1.4)	(0.2)	(2.0)	(▲17.7)	(▲2.2)	(0.5)	(▲6.1)	(▲3.4)	(▲4.4)	(▲2.0)	
就職内定者数	全数④	3,394	2,806	2,338	2,464	2,166	2,169	2,003	2,246	2,383	2,547	2,545	2,483	2,132	2,215	2,234	2,226	2,229	2,354	2,325	2,368	2,363	2,368	2,411	1,965	1,932	1,166	766	1,847	1,103	744	
	県内⑤																					1,373	1,379	1,359	1,471	1,270	1,262	704	558	1,201	642	559
	県外⑥																					995	984	1,009	940	695	670	462	208	646	461	185
	(前年同期増減比)	-	(▲17.3)	(▲16.7)	(5.4)	(▲12.1)	(0.1)	(▲7.7)	(12.1)	(6.1)	(6.9)	(▲0.1)	(▲2.4)	(▲14.1)	(3.9)	(0.9)	(▲0.4)	(0.1)	(5.6)	(▲1.2)	(1.8)	(▲0.2)	(0.2)	(1.8)	(▲18.5)	(▲1.7)	(0.8)	(▲5.2)	(▲4.4)	(▲5.4)	(▲2.9)	
求人数	県内⑦	3,940	2,508	1,914	1,914	1,660	1,678	1,533	1,641	1,901	2,164	2,384	2,311	1,762	1,759	1,938	1,883	2,278	2,834	3,241	3,676	4,327	4,666	4,590	3,721	3,693			4,228			
	(前年同期増減比)	-	(▲36.3)	(▲23.7)		(▲13.3)	(1.1)	(▲8.6)	(7.0)	(15.8)	(13.8)	(10.2)	(▲3.1)	(▲23.8)	(▲0.2)	(10.2)	(▲2.8)	(21.0)	(24.4)	(14.4)	(13.4)	(17.7)	(7.8)	(▲1.6)	(▲18.9)	(▲0.8)			(14.5)			
求人倍率	⑦/①	0.99	0.68	0.55	0.54	0.52	0.51	0.51	0.56	0.66	0.74	0.82	0.81	0.69	0.67	0.77	0.77	0.93	1.12	1.30	1.46	1.74	1.87	1.81	1.78	1.81			2.14			
	(前年同期増減比)	-	(▲0.3)	(▲0.13)	(▲0.01)	(▲0.02)	(▲0.01)		(0.05)	(0.10)	(0.08)	(0.08)	(▲0.01)	(▲0.12)	(▲0.02)	(0.10)		(0.16)	(0.19)	(0.18)	(0.16)	(0.28)	(0.13)	(▲0.06)	(▲0.03)	(0.03)			(0.33)			
就職内定率	全数④/①	85.5	75.7	67.7	69.5	68.3	66.2	66.4	76.8	82.9	87.1	87.9	87.2	83.2	83.9	88.8	90.7	90.9	93.2	93.0	94.0	95.1	95.1	94.9	93.9	94.5	94.6	94.3	93.5	93.6	93.5	
	県内⑤/②																					92.1	92.6	92.6	93.2	92.5	92.9	91.9	94.1	91.6	90.7	92.7
	県外⑥/③																					96.6	98.8	98.6	97.6	96.7	97.7	98.9	95.0	97.3	97.9	95.9
	(前年同期増減比)	-	(▲9.8)	(▲8.0)	(1.8)	(▲1.2)	(▲2.1)	(0.2)	(10.4)	(6.1)	(4.2)	(0.8)	(▲0.7)	(▲4.0)	(0.7)	(4.9)	(1.9)	(0.2)	(2.3)	(▲0.2)	(1.0)	(1.1)		(▲0.2)	(▲1.0)	(0.6)	(0.3)	(0.9)	(▲1.0)	(▲1.0)	(▲0.8)	
未内定者数	全数①-④	575	901	1,113	1,079	1,006	1,105	1,012	678	491	377	350	363	429	425	283	228	224	173	175	152	122	122	130	127	113	67	46	128	76	52	
	県内②-⑤																					117	110	108	107	103	97	62	35	110	66	44
	県外③-⑥																					35	12	14	23	24	16	5	11	18	10	8

参考値(自己就職希望者を含む数値:佐賀労働局独自集計)

		平成9年度	平成10年度	平成11年度	平成12年度	平成13年度	平成14年度	平成15年度	平成16年度	平成17年度	平成18年度	平成19年度	平成20年度	平成21年度	平成22年度	平成23年度	平成24年度	平成25年度	平成26年度	平成27年度	平成28年度	平成29年度	平成30年度	令和元年度	令和2年度	令和3年度			令和4年度			
		計	計	計	計	計	計	計	計	計	計	計	計	計	計	計	計	計	計	計	計	計	計	計	計	計	計	男	女	計	男	女
就職希望者数	全数⑧	4,723	4,364	4,107	4,122	3,858	3,812	3,582	3,459	3,358	3,299	3,213	3,134	2,829	3,006	2,787	2,783	2,810	2,805	2,778	2,824	2,744	2,734	2,790	2,340	2,306	1,424	882	2,188	1,331	857	
	県内⑨	3,071	2,802	2,742	2,784	2,573	2,580	2,377	2,199	2,039	1,957	1,900	1,780	1,738	1,864	1,700	1,680	1,704	1,688	1,564	1,666	1,638	1,601	1,714	1,514	1,488	850	638	1,436	793	643	
	県外⑩	1,652	1,562	1,365	1,338	1,285	1,232	1,205	1,260	1,319	1,342	1,313	1,354	1,091	1,142	1,087	1,103	1,106	1,117	1,214	1,158	1,106	1,133	1,076	826	818	574	244	752	538	214	
就職内定者数	全数⑪	3,876	3,229	2,763	2,830	2,572	2,565	2,427	2,578	2,700	2,772	2,768	2,718	2,347	2,453	2,436	2,491	2,538	2,583	2,563	2,598	2,592	2,563	2,619	2,184	2,155	1,333	822	2,021	1,228	793	
	県内⑫	2,380	1,847	1,739	1,738	1,532	1,524	1,434	1,443	1,499	1,532	1,541	1,447	1,344	1,406	1,420	1,457	1,481	1,504	1,388	1,517	1,509	1,463	1,576	1,393	1,370	774	596	1,301	708	593	
	県外⑬	1,496	1,382	1,024	1,092	1,040	1,041	993	1,135	1,201	1,240	1,227	1,271	1,003	1,047	1,016	1,034	1,057	1,079	1,175	1,081	1,083	1,100	1,043	791	785	559	226	720	520	200	
就職内定率	全数⑪/⑧	82.1	74.0	67.3	68.7	66.7	67.3	67.8	74.5	80.4	84.0	86.2	86.7	83.0	81.6	87.4	89.5	90.3	92.1	92.3	92.0	94.5	93.7	93.9	93.3	93.5	93.6	93.2	92.4	92.3	92.5	
	県内⑫/⑨	77.5	65.9	63.4	62.4	59.5	59.1	60.3	65.6	73.5	78.3	81.1	81.3	77.3	75.4	83.5	86.7	86.9	89.1	88.7	91.1	92.1	91.4	91.9	92.0	92.1	91.1	93.4	90.6	89.3	92.2	
	県外⑬/⑩	90.6	88.5	75.0	81.6	80.9	84.5	82.4	90.1	91.1	92.4	93.5	93.9	91.9	91.7	93.5	93.7	95.6	96.6	96.8	93.4	97.9	97.1	96.9	95.8	96.0	97.4	92.6	95.7	96.7	93.5	
未内定者数	全数⑧-⑪	847	1,135	1,344	1,292	1,286	1,247	1,155	881	658	527	445	416	482	553	351	292	272	222	215	226	152	171	171	156	151	91	60	167	103	64	
	県内⑨-⑫	691	955	1,003	1,046	1,041	1,056	943	756	540	425	359	333	394	458	280	223	223	184	176	149	129	138	138	121	118	76	42	135	85	50	
	県外⑩-⑬	156	180	341	246	245	191	212	125	118	102	86	83	88	95	71	69	49	38	39	77	23	33	33	35	33	15	18	32	18	14	

# 新規高卒者の求人・求職・内定状況(各年度12月末現在)



※ 令和3年3月新規高卒者については、新型コロナウイルス感染症の影響により選考・内定開始期日が例年(9月16日)より1ヶ月後ろ倒しとなった。