



佐賀新卒者等人材確保推進本部発表  
令和4年12月27日(火)



本部シンボルマーク

担	事務局：厚生労働省佐賀労働局職業安定部 職業安定課長 山田 敏彦
当	職業紹介係 古川 真裕 TEL 0952-32-7216 FAX 0952-32-7223 <a href="https://jsite.mhlw.go.jp/saga-roudoukyoku/">https://jsite.mhlw.go.jp/saga-roudoukyoku/</a>

## 令和5年3月新規高卒者の求人・求職・内定状況について (令和4年11月末現在)

佐賀新卒者等人材確保推進本部では、令和4年11月末現在における、令和5年3月新規高卒者の求人、求職（学校・公共職業安定所の紹介希望生徒）及び就職内定状況を取りまとめました。

### 〔新規高卒者〕

- ① 就職内定率は 91.9% で、前年同期に比べ 0.3 ポイント上昇
- ② 求人倍率は 2.14 倍で、平成9年度以降過去最高
- ③ 受理した求人数は 4,209 人で、前年同期に比べ 14.3% 増加

### 《 求職・就職内定の状況 》

- 就職希望者数は 1,971 人（県内 1,307 人、県外 664 人）で、前月末と比べ▲8 人（県内▲5 人、県外▲3 人）、前年同期と比べ▲95 人（県内▲67 人、県外▲28 人）となっている。
- 就職内定者数は 1,812 人（県内 1,171 人、県外 641 人）で、前月末と比べ+91 人（県内+58 人、県外+33 人）、前年同期と比べ▲80 人（県内▲61 人、県外▲19 人）となっている。
- 就職内定率は 91.9%（県内 89.6%、県外 96.5%）で、前年同期と比べ+0.3 ポイント（県内▲0.1 ポイント、県外+1.1 ポイント）となっている。
- 未内定者数は 159 人（県内 136 人、県外 23 人）で、前年同期と比べ▲15 人（県内▲6 人、県外▲9 人）となっている。

### 《 求人倍率 》

- 求人倍率は 2.14 倍で、前年同期に比べ 0.36 ポイント上昇し、平成9年度以降過去最高となっている。

### 《 求人の動向 》

- 県内の公共職業安定所で受理した求人数は 4,209 人で、前月から+19 人、前年同期と比べ+525 人（+14.3%）となっている。
- 産業別、職業別、規模別について、前年同期と比べた求人数の増減は前月末までとほぼ同様であった。

### 《 未内定生徒に対する今後の支援 》

- 各ハローワークでは、管内学校と緊密な連携を図り、未内定者一人ひとりの希望など個々のニーズを踏まえた求人開拓やミニ面接会を実施するなど、できる限り早期に未内定者が就職決定できるような支援を実施する。

新規高卒者の求人・求職・内定状況調査

令和4年11月末現在

— 佐賀県計 —

佐賀労働局職業安定部職業安定課

学校又は公共職業安定所の紹介を希望する生徒の状況

項目		令和4年11月末現在			令和4年10月末現在			令和3年11月末			対前月差			対前月比			対前年同期差			対前年同期比		
		計	男	女	計	男	女	計	男	女	計	男	女	計	男	女	計	男	女	計	男	女
就職希望者数 (人)	全数 ①	1,971	1,175	796	1,979	1,179	800	2,066	1,244	822	▲8	▲4	▲4	▲0.4	▲0.3	▲0.5	▲95	▲69	▲26	▲4.6	▲5.5	▲3.2
	県内 ②	1,307	706	601	1,312	707	605	1,374	772	602	▲5	▲1	▲4	▲0.4	▲0.1	▲0.7	▲67	▲66	▲1	▲4.9	▲8.5	▲0.2
	県外 ③	664	469	195	667	472	195	692	472	220	▲3	▲3		▲0.4	▲0.6		▲28	▲3	▲25	▲4.0	▲0.6	▲11.4
就職内定者数 (人)	全数 ④	1,812	1,089	723	1,721	1,046	675	1,892	1,150	742	91	43	48	5.3	4.1	7.1	▲80	▲61	▲19	▲4.2	▲5.3	▲2.6
	県内 ⑤	1,171	630	541	1,113	606	507	1,232	691	541	58	24	34	5.2	4.0	6.7	▲61	▲61		▲5.0	▲8.8	
	県外 ⑥	641	459	182	608	440	168	660	459	201	33	19	14	5.4	4.3	8.3	▲19		▲19	▲2.9		▲9.5
求人数 ⑦	(人)	4,209			4,190			3,684			19			0.5			525			14.3		
求人倍率 ⑦/①	(倍)	2.14			2.12			1.78			0.02						0.36					
就職内定率 (%)	④/①×100	91.9	92.7	90.8	87.0	88.7	84.4	91.6	92.4	90.3	4.9	4.0	6.4				0.3	0.3	0.5			
	県内 ⑤/②	89.6	89.2	90.0	84.8	85.7	83.8	89.7	89.5	89.9	4.8	3.5	6.2				▲0.1	▲0.3	0.1			
	県外 ⑥/③	96.5	97.9	93.3	91.2	93.2	86.2	95.4	97.2	91.4	5.3	4.7	7.1				1.1	0.7	1.9			
未内定者数 (人)	全数 ①-④	159	86	73	258	133	125	174	94	80	▲99	▲47	▲52	▲38.4	▲35.3	▲41.6	▲15	▲8	▲7	▲8.6	▲8.5	▲8.8
	県内 ②-⑤	136	76	60	199	101	98	142	81	61	▲63	▲25	▲38	▲31.7	▲24.8	▲38.8	▲6	▲5	▲1	▲4.2	▲6.2	▲1.6
	県外 ③-⑥	23	10	13	59	32	27	32	13	19	▲36	▲22	▲14	▲61.0	▲68.8	▲51.9	▲9	▲3	▲6	▲28.1	▲23.1	▲31.6

2

参考値(自己就職希望者を含む数値:佐賀労働局独自集計)

項目		令和4年11月末現在			令和4年10月末現在			令和3年11月末			対前月差			対前月比			対前年同期差			対前年同期比		
		計	男	女	計	男	女	計	男	女	計	男	女	計	男	女	計	男	女	計	男	女
就職希望者 (人)	全数 ⑧	2,184	1,327	857	2,237	1,366	871	2,327	1,441	886	▲53	▲39	▲14	▲2.4	▲2.9	▲1.6	▲143	▲114	▲29	▲6.1	▲7.9	▲3.3
	県内 ⑨	1,436	793	643	1,515	800	653	1,512	867	645	▲79	▲7	▲10	▲5.2	▲0.9	▲1.5	▲76	▲74	▲2	▲5.0	▲8.5	▲0.3
	県外 ⑩	748	534	214	722	535	212	815	574	241	26	▲1	2	3.6	▲0.2	0.9	▲67	▲40	▲27	▲8.2	▲7.0	▲11.2
就職内定者数 (人)	全数 ⑪	1,960	1,199	761	1,262	780	482	2,083	1,298	785	698	419	279	55.3	53.7	57.9	▲123	▲99	▲24	▲5.9	▲7.6	▲3.1
	県内 ⑫	1,253	687	566	844	628	524	1,321	751	570	409	59	42	48.5	9.4	8.0	▲68	▲64	▲4	▲5.1	▲8.5	▲0.7
	県外 ⑬	707	512	195	418	471	172	762	547	215	289	41	23	69.1	8.7	13.4	▲55	▲35	▲20	▲7.2	▲6.4	▲9.3
就職内定率 (%)	全数 ⑪/⑧×100	89.7	90.4	88.8	56.4	57.1	55.3	89.5	90.1	88.6	33.3	33.3	33.5				0.2	0.3	0.2			
	県内 ⑫/⑨	87.3	86.6	88.0	55.7	56.8	54.3	87.4	86.6	88.4	31.6	29.8	33.7				▲0.1		▲0.4			
	県外 ⑬/⑩	94.5	95.9	91.1	57.9	57.6	58.6	93.5	95.3	89.2	36.6	38.3	32.5				1.0	0.6	1.9			
未内定者数 (人)	全数 ⑧-⑪	224	128	96	975	586	389	244	143	101	▲751	▲458	▲293	▲77.0	▲78.2	▲75.3	▲20	▲15	▲5	▲8.2	▲10.5	▲5.0
	県内 ⑨-⑫	183	106	77	671	371	300	191	116	75	▲488	▲265	▲223	▲72.7	▲71.4	▲74.3	▲8	▲10	2	▲4.2	▲8.6	2.7
	県外 ⑩-⑬	41	22	19	304	215	89	53	27	26	▲263	▲193	▲70	▲86.5	▲89.8	▲78.7	▲12	▲5	▲7	▲22.6	▲18.5	▲26.9

新規高卒者を対象とする産業別・職業別・規模別求人受理状況

令和4年11月末現在

佐賀労働局職業安定部職業安定課

産業・職業・規模別	令和4年11月	令和4年10月	令和3年11月	前月差	前月比	前年同期差	前年同期比
A, B 農, 林, 漁業(01~04))	38	38	28			10	35.7
C 鉱業, 採石業, 砂利採取業(05)			2		-	▲2	▲100.0
D 建設業(06~08)	895	889	849	6	0.7	46	5.4
E 製造業(09~32)	1,431	1,428	1,155	3	0.2	276	23.9
09 食料品製造業	366	364	304	2	0.5	62	20.4
10 飲料・たばこ・飼料製造業	22	22	15			7	46.7
11 繊維工業	72	72	78			▲6	▲7.7
12 木材・木製品製造業(家具除く)	29	29	18			11	61.1
13 家具・装備品製造業	3	3	4			▲1	▲25.0
14 パルプ・紙・紙加工品製造業	42	42	26			16	61.5
15 印刷・同関連業	15	15	12			3	25.0
16 化学工業	55	55	42			13	31.0
17 石油製品・石炭製品製造業			2		-	▲2	▲100.0
18 プラスチック製品製造業	87	87	83			4	4.8
19 ゴム製品製造業	30	30	38			▲8	▲21.1
21 窯業・土石製品製造業	52	52	40			12	30.0
22 鉄鋼業	32	32	13			19	146.2
23 非鉄金属製造業					-		-
24 金属製品製造業	63	63	56			7	12.5
25 はん用機械器具製造業	105	105	101			4	4.0
26 生産用機械器具製造業	58	57	52	1	1.8	6	11.5
27 業務用機械器具製造業					-		-
28 電子部品・デバイス・電子回路製造業	37	37	26			11	42.3
29 電気機械器具製造業	195	195	120			75	62.5
30 情報通信機械器具製造業	8	8	8				
31 輸送用機械器具製造業	127	127	93			34	36.6
20,32 その他の製造業	33	33	24			9	37.5
F 電気・ガス・熱供給・水道業(33~36)					-		-
G 情報通信業(37~41)	13	13	18			▲5	▲27.8
H 運輸業, 郵便業(42~49)	111	111	82			29	35.4
I 卸売業, 小売業(50~61)	382	380	328	2	0.5	54	16.5
50~55 卸売業	115	115	84			31	36.9
56~61 小売業	267	265	244	2	0.8	23	9.4
J 金融業, 保険業(62~67)	28	28	28				
K 不動産業, 物品賃貸業(68~70)	38	38	38				
L 学術研究, 専門・技術サービス業(71~74)	67	67	57			10	17.5
M 宿泊業, 飲食サービス業(75~77)	136	135	115	1	0.7	21	18.3
75 宿泊業	77	76	57	1	1.3	20	35.1
76,77 飲食サービス業	59	59	58			1	1.7
N 生活関連サービス業, 娯楽業(78~80)	171	171	114			57	50.0
O 教育, 学習支援業(81,82)	7	7	7				
P 医療, 福祉(83~85)	646	639	636	7	1.1	10	1.6
Q 複合サービス事業(86,87)	86	86	88			▲2	▲2.3
R サービス業(他に分類されないもの)(88~96)	160	160	139			21	15.1
S, T 公務, その他(97,98,99)					-		-
合計	4,209	4,190	3,684	19	0.5	525	14.3
A, B 専門的・技術的, 管理的職業(01~24)	609	607	547	2	0.3	62	11.3
C 事務的職業(25~31)	406	403	417	3	0.7	▲11	▲2.6
D 販売職業(32~34)	222	220	188	2	0.9	34	18.1
E サービスの職業	865	858	769	7	0.8	96	12.5
38 理容・美容師等	94	94	73			21	28.8
39 調理師見習等	112	112	98			14	14.3
40 飲食店店員等	128	127	90	1	0.8	38	42.2
35~37・41・42 その他	531	525	508	6	1.1	23	4.5
H, I, J, K 技能工, 採掘, 製造, 建築の職業(49~78)	2,039	2,034	1,711	5	0.2	328	19.2
49~64 製造・制作の職業	1,402	1,400	1,124	2	0.1	278	24.7
69, 72 定置機関・建設機械運転	134	134	129			5	3.9
70,71,73~78 採掘・建設・労務の職業	459	456	413	3	0.7	46	11.1
65~68 その他	44	44	45			▲1	▲2.2
F, G その他の職業	68	68	52			16	30.8
合計	4,209	4,190	3,684	19	0.5	525	14.3
29人以下	1,277	1,264	1,125	13	1.0	152	13.5
30~99人	1,374	1,368	1,184	6	0.4	190	16.0
100~299人	973	973	893			80	9.0
300~499人	259	259	243			16	6.6
500~999人	168	168	103			65	63.1
1,000人以上	158	158	136			22	16.2
合計	4,209	4,190	3,684	19	0.5	525	14.3

新規高卒者の求人・求職・内定状況(各年度11月末現在)

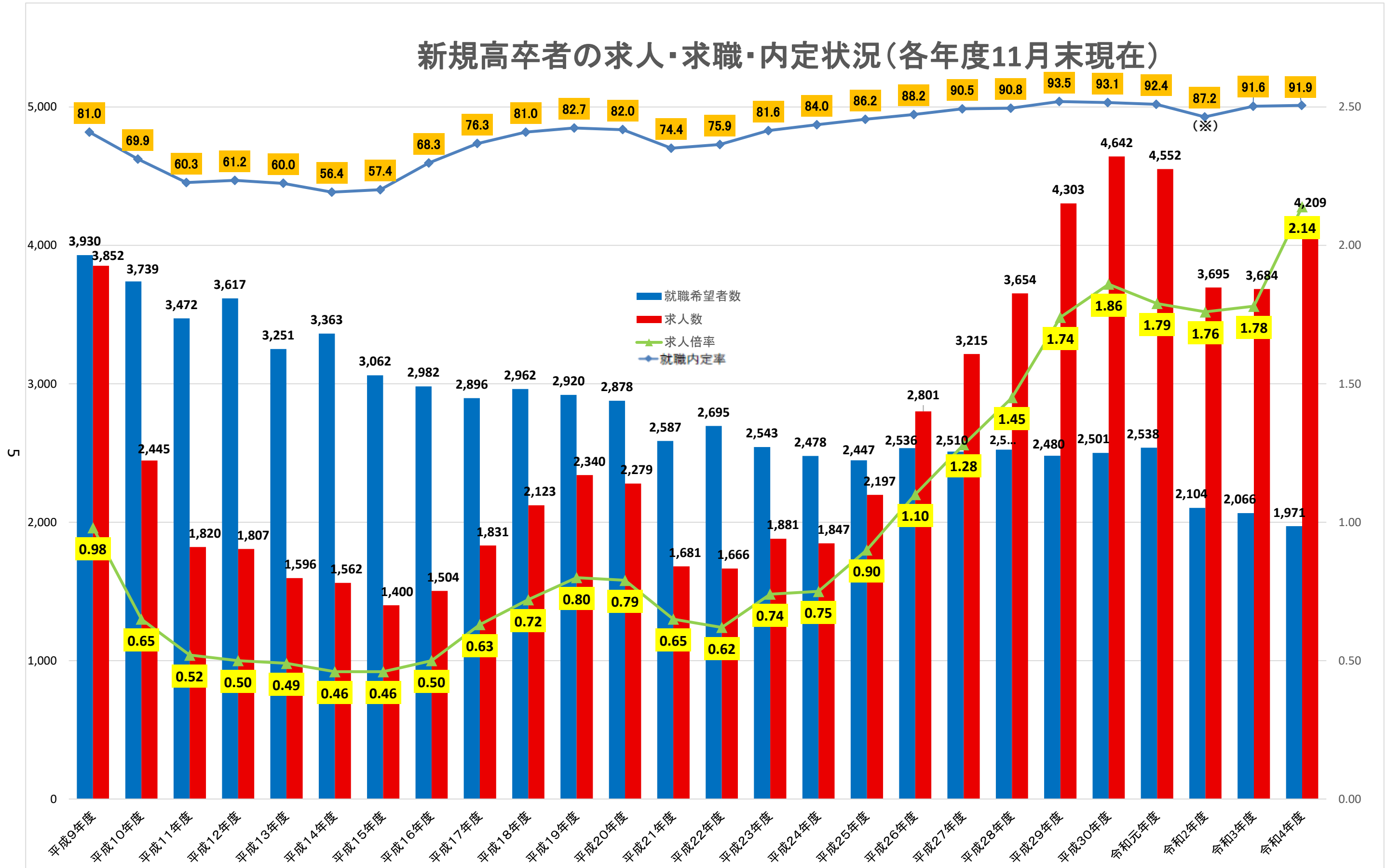
学校又は公共職業安定所の紹介を希望する生徒の状況

		平成9年度	平成10年度	平成11年度	平成12年度	平成13年度	平成14年度	平成15年度	平成16年度	平成17年度	平成18年度	平成19年度	平成20年度	平成21年度	平成22年度	平成23年度	平成24年度	平成25年度	平成26年度	平成27年度	平成28年度	平成29年度	平成30年度	令和元年度	令和2年度	令和3年度			令和4年度			
		計	計	計	計	計	計	計	計	計	計	計	計	計	計	計	計	計	計	計	計	計	計	計	計	計	計	男	女	計	男	女
就職希望者数	全数①	3,930	3,739	3,472	3,617	3,251	3,363	3,062	2,982	2,896	2,962	2,920	2,878	2,587	2,695	2,543	2,478	2,447	2,536	2,510	2,524	2,480	2,501	2,538	2,104	2,066	1,244	822	1,971	1,175	796	
	県内②																					1,498	1,484	1,475	1,574	1,386	1,374	772	602	1,307	706	601
	県外③																					1,026	996	1,026	964	718	692	472	220	664	469	195
	(前年同期増減比)	-	(▲4.9)	(▲7.1)	(4.2)	(▲10.1)	(3.4)	(▲9.0)	(▲2.6)	(▲2.9)	(2.3)	(▲1.4)	(▲1.4)	(▲10.1)	(4.2)	(▲5.6)	(▲2.6)	(▲1.3)	(3.6)	(▲1.0)	(0.6)	(▲1.7)	(0.8)	(1.5)	(▲17.1)	(▲1.8)	(1.0)	(▲5.7)	(▲4.6)	(▲5.5)	(▲3.2)	
就職内定者数	全数④	3,184	2,614	2,095	2,212	1,950	1,898	1,757	2,036	2,209	2,400	2,415	2,360	1,925	2,046	2,074	2,081	2,110	2,238	2,271	2,293	2,320	2,329	2,346	1,834	1,892	1,150	742	1,812	1,089	723	
	県内⑤																					1,318	1,349	1,336	1,430	1,177	1,232	691	541	1,171	630	541
	県外⑥																					975	971	993	916	657	660	459	201	641	459	182
	(前年同期増減比)	-	(▲17.9)	(▲19.9)	(5.6)	(▲11.8)	(▲2.7)	(▲7.4)	(15.9)	(8.5)	(8.6)	(0.6)	(▲2.3)	(▲18.4)	(6.3)	(1.4)	(0.3)	(1.4)	(6.1)	(1.5)	(1.0)	(1.2)	(0.4)	(0.7)	(▲21.8)	(3.2)	(6.3)	(▲1.3)	(▲4.2)	(▲5.3)	(▲2.6)	
求人数	県内⑦	3,852	2,445	1,820	1,807	1,596	1,562	1,400	1,504	1,831	2,123	2,340	2,279	1,681	1,666	1,881	1,847	2,197	2,801	3,215	3,654	4,303	4,642	4,552	3,695	3,684			4,209			
	(前年同期増減比)	-	(▲36.5)	(▲25.6)	(▲0.7)	(▲11.7)	(▲2.1)	(▲10.4)	(7.4)	(21.7)	(15.9)	(10.2)	(▲2.6)	(▲26.2)	(▲0.9)	(12.9)	(▲1.8)	(18.9)	(27.5)	(14.8)	(13.7)	(17.8)	(7.9)	(▲1.9)	(▲18.8)	(▲0.3)			(14.3)			
求人倍率	⑦/①	0.98	0.65	0.52	0.50	0.49	0.46	0.46	0.50	0.63	0.72	0.80	0.79	0.65	0.62	0.74	0.75	0.90	1.10	1.28	1.45	1.74	1.86	1.79	1.76	1.78			2.14			
	(前年同期増減比)	-	(▲0.3)	(▲0.13)	(▲0.02)	(▲0.01)	(▲0.03)	(0.04)	(0.13)	(0.09)	(0.08)	(▲0.01)	(▲0.14)	(▲0.03)	(0.12)	(0.01)	(0.15)	(0.20)	(0.18)	(0.17)	(0.29)	(0.12)	(▲0.07)	(▲0.03)	(0.02)			(0.36)				
就職内定率	全数④/①	81.0	69.9	60.3	61.2	60.0	56.4	57.4	68.3	76.3	81.0	82.7	82.0	74.4	75.9	81.6	84.0	86.2	88.2	90.5	90.8	93.5	93.1	92.4	87.2	91.6	92.4	90.3	91.9	92.7	90.8	
	県内⑤/②																					88.0	90.9	90.6	90.9	84.9	89.7	89.5	89.9	89.6	89.2	90.0
	県外⑥/③																					95.0	97.5	96.8	95.0	91.5	95.4	97.2	91.4	96.5	97.9	93.3
	(前年同期増減比)	-	(▲11.1)	(▲9.6)	(0.9)	(▲1.2)	(▲3.6)	(1.0)	(10.9)	(8.0)	(4.7)	(1.7)	(▲0.7)	(▲7.6)	(1.5)	(5.7)	(2.4)	(2.2)	(2.0)	(2.3)	(0.3)	(2.7)	(▲0.4)	(▲0.7)	(▲5.2)	(4.4)	(4.6)	(4.1)	(0.3)	(0.3)	(0.5)	
未内定者数	全数①-④	746	1,125	1,377	1,405	1,301	1,465	1,305	946	687	562	505	518	662	649	469	397	337	298	239	231	160	172	192	270	174	94	80	159	86	73	
	県内②-⑤																					180	135	139	144	209	142	81	61	136	76	60
	県外③-⑥																					51	25	33	48	61	32	13	19	23	10	13

参考値(自己就職希望者を含む数値:佐賀労働局独自集計)

		平成9年度	平成10年度	平成11年度	平成12年度	平成13年度	平成14年度	平成15年度	平成16年度	平成17年度	平成18年度	平成19年度	平成20年度	平成21年度	平成22年度	平成23年度	平成24年度	平成25年度	平成26年度	平成27年度	平成28年度	平成29年度	平成30年度	令和元年度	令和2年度	令和3年度			令和4年度		
		計	計	計	計	計	計	計	計	計	計	計	計	計	計	計	計	計	計	計	計	計	計	計	計	計	男	女	計	男	女
就職希望者数	全数⑧	4,658	4,392	4,091	4,134	3,885	3,848	3,606	3,448	3,357	3,302	3,217	3,159	2,860	3,037	2,798	2,790	2,809	2,815	2,778	2,830	2,741	2,748	2,805	2,358	2,327	1,441	886	2,184	1,327	857
	県内⑨	3,046	2,839	2,676	2,775	2,574	2,571	2,380	2,171	2,052	1,956	1,910	1,758	1,748	1,859	1,693	1,677	1,702	1,692	1,583	1,666	1,641	1,621	1,728	1,537	1,512	867	645	1,436	793	643
	県外⑩	1,612	1,553	1,415	1,359	1,311	1,277	1,226	1,277	1,305	1,346	1,307	1,401	1,112	1,178	1,105	1,113	1,107	1,123	1,195	1,164	1,100	1,127	1,077	821	815	574	241	748	534	214
就職内定者数	全数⑪	3,620	2,986	2,455	2,495	2,239	2,192	2,058	2,283	2,452	2,573	2,574	2,523	2,099	2,225	2,231	2,283	2,351	2,410	2,471	2,481	2,513	2,498	2,524	2,006	2,083	1,298	785	1,960	1,199	761
	県内⑫	2,210	1,670	1,483	1,487	1,281	1,239	1,158	1,225	1,315	1,356	1,402	1,305	1,144	1,224	1,267	1,299	1,345	1,373	1,333	1,430	1,458	1,426	1,514	1,266	1,321	751	570	1,253	687	566
	県外⑬	1,410	1,316	972	1,008	958	953	900	1,058	1,137	1,217	1,172	1,218	955	1,001	964	984	1,006	1,037	1,138	1,051	1,055	1,072	1,010	740	762	547	215	707	512	195
就職内定率	全数⑪/⑧	77.7	68.0	60.0	60.4	57.6	57.0	57.1	66.2	73.0	77.9	80.0	79.9	73.4	73.3	79.7	81.8	83.7	85.6	88.9	87.7	91.7	90.9	90.0	85.1	89.5	90.1	88.6	89.7	90.4	88.8
	県内⑫/⑨	72.6	58.8	55.4	53.6	49.8	48.2	48.7	56.4	64.1	69.3	73.4	74.2	65.4	65.8	74.8	77.5	79.0	81.1	84.2	85.8	88.8	88.0	87.6	82.4	87.4	86.6	88.4	87.3	86.6	88.0
	県外⑬/⑩	87.5	84.7	68.7	74.2	73.1	74.6	73.4	82.9	87.1	90.4	89.7	86.9	85.9	85.0	87.2	88.4	90.9	92.3	95.2	90.3	95.9	95.1	93.8	90.1	93.5	95.3	89.2	94.5	95.9	91.1
未内定者数	全数⑧-⑪	1,038	1,406	1,636	1,639	1,646	1,656	1,548	1,165	905	729	643	636	761	812	567	507	458	405	307	349	228	250	281	352	244	143	101	224	128	96
	県内⑨-⑫	836	1,169	1,193	1,288	1,293	1,332	1,222	946	737	600	508	453	604	635	426	378	357	319	250	236	183	195	214	271	191	116	75	183	106	77
	県外⑩-⑬	202	237	443	351	353	324	326	219	168	129	135	183	157	177	141	129	101	86	57	113	45	55	67	81	53	27	26	41	22	19

# 新規高卒者の求人・求職・内定状況(各年度11月末現在)



※ 令和3年3月新規高卒者については、選考・内定開始期日が例年(9月16日)より1ヶ月後ろ倒しとなった。