



佐賀新卒者等人材確保推進本部発表
令和4年11月29日(火)



本部シンボルマーク

担 当	事務局：厚生労働省佐賀労働局職業安定部
	職業安定課長 山田 敏彦 職業紹介係 古川 真裕 TEL 0952-32-7216 FAX 0952-32-7223 https://jsite.mhlw.go.jp/saga-roudoukyoku/

令和5年3月新規高卒者の求人・求職・内定状況について (令和4年10月末現在)

佐賀新卒者等人材確保推進本部では、令和4年10月末現在における、令和5年3月新規高卒者の求人、求職（学校・公共職業安定所の紹介希望生徒）及び就職内定状況を取りまとめました。

〔新規高卒者〕

- ① 就職内定率は 87.0% で、前年同期に比べ 0.1 ポイント低下
- ② 求人倍率は 2.12 倍で、平成9年度以降過去最高
- ③ 受理した求人数は 4,190 人で、前年同期に比べ 14.4% 増加

《 求職・就職内定の状況 》

- 就職希望者数は 1,979 人（県内 1,312 人、県外 667 人）で、前月末と比べ▲9 人（県内▲20 人、県外+11 人）、前年同期と比べ▲83 人（県内▲56 人、県外▲27 人）となっている。
- 就職内定者数は 1,721 人（県内 1,113 人、県外 608 人）で、前月末と比べ+475 人（県内+283 人、県外+192 人）、前年同期と比べ▲74 人（県内▲47 人、県外▲27 人）となっている。
- 就職内定率は 87.0%（県内 84.8%、県外 91.2%）で、前年同期と比べ▲0.1 ポイント（県内±0 ポイント、県外▲0.3 ポイント）となっている。
- 未内定者数は 258 人（県内 199 人、県外 59 人）で、前年同期と比べ▲9 人（県内▲9 人、県外±0 人）となっている。

《 求人倍率 》

- 求人倍率は 2.12 倍で、前年同期に比べ 0.34 ポイント上昇し、平成9年度以降過去最高となっている。

《 求人の動向 》

- 県内の公共職業安定所で受理した求人数は 4,190 人で、前月から+60 人、前年同期と比べ+529 人（+14.4%）となっている。
- 産業別、職業別、規模別について、前年同期と比べた求人数の増減は前月末までとほぼ同様であった。

《 未内定生徒に対する今後の支援 》

- 各ハローワークでは、管内学校と緊密な連携を図り、未内定者一人ひとりの希望など個々のニーズを踏まえて学校の支援員とともに求人開拓に取り組むなど、できる限り早期に未内定者が就職決定できるよう支援を実施する。

新規高卒者の求人・求職・内定状況調査

令和4年10月末現在

— 佐賀県計 —

佐賀労働局職業安定部職業安定課

学校又は公共職業安定所の紹介を希望する生徒の状況

項目		令和4年10月末現在			令和4年9月末現在			令和3年10月末			対前月差			対前月比			対前年同期差			対前年同期比		
		計	男	女	計	男	女	計	男	女	計	男	女	計	男	女	計	男	女	計	男	女
就職希望者数 (人)	全数 ①	1,979	1,179	800	1,988	1,193	795	2,062	1,246	816	▲9	▲14	5	▲0.5	▲1.2	0.6	▲83	▲67	▲16	▲4.0	▲5.4	▲2.0
	県内 ②	1,312	707	605	1,332	734	598	1,368	775	593	▲20	▲27	7	▲1.5	▲3.7	1.2	▲56	▲68	12	▲4.1	▲8.8	2.0
	県外 ③	667	472	195	656	459	197	694	471	223	11	13	▲2	1.7	2.8	▲1.0	▲27	1	▲28	▲3.9	0.2	▲12.6
就職内定者数 (人)	全数 ④	1,721	1,046	675	1,246	775	471	1,795	1,095	700	475	271	204	38.1	35.0	43.3	▲74	▲49	▲25	▲4.1	▲4.5	▲3.6
	県内 ⑤	1,113	606	507	830	484	346	1,160	649	511	283	122	161	34.1	25.2	46.5	▲47	▲43	▲4	▲4.1	▲6.6	▲0.8
	県外 ⑥	608	440	168	416	291	125	635	446	189	192	149	43	46.2	51.2	34.4	▲27	▲6	▲21	▲4.3	▲1.3	▲11.1
求人数 ⑦	(人)	4,190			4,130			3,661			60			1.5			529			14.4		
求人倍率 ⑦/①	(倍)	2.12			2.08			1.78			0.04						0.34					
就職内定率 (%)	④/①×100	87.0	88.7	84.4	62.7	65.0	59.2	87.1	87.9	85.8	24.3	23.7	25.2				▲0.1	0.8	▲1.4			
	県内 ⑤/②	84.8	85.7	83.8	62.3	65.9	57.9	84.8	83.7	86.2	22.5	19.8	25.9					2.0	▲2.4			
	県外 ⑥/③	91.2	93.2	86.2	63.4	63.4	63.5	91.5	94.7	84.8	27.8	29.8	22.7				▲0.3	▲1.5	1.4			
未内定者数 (人)	全数 ①-④	258	133	125	742	418	324	267	151	116	▲484	▲285	▲199	▲65.2	▲68.2	▲61.4	▲9	▲18	9	▲3.4	▲11.9	7.8
	県内 ②-⑤	199	101	98	502	250	252	208	126	82	▲303	▲149	▲154	▲60.4	▲59.6	▲61.1	▲9	▲25	16	▲4.3	▲19.8	19.5
	県外 ③-⑥	59	32	27	240	168	72	59	25	34	▲181	▲136	▲45	▲75.4	▲81.0	▲62.5		7	▲7		28.0	▲20.6

2

参考値(自己就職希望者を含む数値:佐賀労働局独自集計)

項目		令和4年10月末現在			令和4年9月末現在			令和3年10月末			対前月差			対前月比			対前年同期差			対前年同期比		
		計	男	女	計	男	女	計	男	女	計	男	女	計	男	女	計	男	女	計	男	女
就職希望者 (人)	全数 ⑧	2,200	1,335	865	2,237	1,366	871	2,344	1,456	888	▲37	▲31	▲6	▲1.7	▲2.3	▲0.7	▲144	▲121	▲23	▲6.1	▲8.3	▲2.6
	県内 ⑨	1,453	800	653	1,515	859	656	1,534	889	645	▲62	▲59	▲3	▲4.1	▲6.9	▲0.5	▲81	▲89	8	▲5.3	▲10.0	1.2
	県外 ⑩	747	535	212	722	507	215	810	567	243	25	28	▲3	3.5	5.5	▲1.4	▲63	▲32	▲31	▲7.8	▲5.6	▲12.8
就職内定者数 (人)	全数 ⑪	1,795	1,099	696	1,262	780	482	1,862	1,146	716	533	319	214	42.2	40.9	44.4	▲67	▲47	▲20	▲3.6	▲4.1	▲2.8
	県内 ⑫	1,152	628	524	844	488	356	1,210	685	525	308	140	168	36.5	28.7	47.2	▲58	▲57	▲1	▲4.8	▲8.3	▲0.2
	県外 ⑬	643	471	172	418	292	126	652	461	191	225	179	46	53.8	61.3	36.5	▲9	10	▲19	▲1.4	2.2	▲9.9
就職内定率 (%)	全数 ⑪/⑧×100	81.6	82.3	80.5	56.4	57.1	55.3	79.4	78.7	80.6	25.2	25.2	25.2				2.2	3.6	▲0.1			
	県内 ⑫/⑨	79.3	78.5	80.2	55.7	56.8	54.3	78.9	77.1	81.4	23.6	21.7	25.9				0.4	1.4	▲1.2			
	県外 ⑬/⑩	86.1	88.0	81.1	57.9	57.6	58.6	80.5	81.3	78.6	28.2	30.4	22.5				5.6	6.7	2.5			
未内定者数 (人)	全数 ⑧-⑪	405	236	169	975	586	389	482	310	172	▲570	▲350	▲220	▲58.5	▲59.7	▲56.6	▲77	▲74	▲3	▲16.0	▲23.9	▲1.7
	県内 ⑨-⑫	301	172	129	671	371	300	324	204	120	▲370	▲199	▲171	▲55.1	▲53.6	▲57.0	▲23	▲32	9	▲7.1	▲15.7	7.5
	県外 ⑩-⑬	104	64	40	304	215	89	158	106	52	▲200	▲151	▲49	▲65.8	▲70.2	▲55.1	▲54	▲42	▲12	▲34.2	▲39.6	▲23.1

新規高卒者を対象とする産業別・職業別・規模別求人受理状況

令和4年10月末現在

佐賀労働局職業安定部職業安定課

産業・職業・規模別	令和4年10月	令和4年9月	令和3年10月	前月差	前月比	前年同期差	前年同期比
A, B 農, 林, 漁業(01~04))	38	36	28	2	5.6	10	35.7
C 鉱業, 採石業, 砂利採取業(05)			2		-	▲2	▲100.0
D 建設業(06~08)	889	876	841	13	1.5	48	5.7
E 製造業(09~32)	1,428	1,419	1,153	9	0.6	275	23.9
09 食料品製造業	364	359	302	5	1.4	62	20.5
10 飲料・たばこ・飼料製造業	22	21	15	1	4.8	7	46.7
11 繊維工業	72	72	78			▲6	▲7.7
12 木材・木製品製造業(家具除く)	29	29	18			11	61.1
13 家具・装備品製造業	3	3	4			▲1	▲25.0
14 パルプ・紙・紙加工品製造業	42	42	26			16	61.5
15 印刷・同関連業	15	15	12			3	25.0
16 化学工業	55	52	42	3	5.8	13	31.0
17 石油製品・石炭製品製造業			2		-	▲2	▲100.0
18 プラスチック製品製造業	87	87	83			4	4.8
19 ゴム製品製造業	30	30	38			▲8	▲21.1
21 窯業・土石製品製造業	52	52	40			12	30.0
22 鉄鋼業	32	32	13			19	146.2
23 非鉄金属製造業					-		-
24 金属製品製造業	63	63	56			7	12.5
25 はん用機械器具製造業	105	105	101			4	4.0
26 生産用機械器具製造業	57	57	52			5	9.6
27 業務用機械器具製造業					-		-
28 電子部品・デバイス・電子回路製造業	37	37	26			11	42.3
29 電気機械器具製造業	195	195	120			75	62.5
30 情報通信機械器具製造業	8	8	8				
31 輸送用機械器具製造業	127	127	93			34	36.6
20,32 その他の製造業	33	33	24			9	37.5
F 電気・ガス・熱供給・水道業(33~36)					-		-
G 情報通信業(37~41)	13	13	18			▲5	▲27.8
H 運輸業, 郵便業(42~49)	111	111	82			29	35.4
I 卸売業, 小売業(50~61)	380	366	327	14	3.8	53	16.2
50~55 卸売業	115	110	83	5	4.5	32	38.6
56~61 小売業	265	256	244	9	3.5	21	8.6
J 金融業, 保険業(62~67)	28	28	28				
K 不動産業, 物品賃貸業(68~70)	38	38	38				
L 学術研究, 専門・技術サービス業(71~74)	67	65	57	2	3.1	10	17.5
M 宿泊業, 飲食サービス業(75~77)	135	132	115	3	2.3	20	17.4
75 宿泊業	76	76	57			19	33.3
76,77 飲食サービス業	59	56	58	3	5.4	1	1.7
N 生活関連サービス業, 娯楽業(78~80)	171	161	114	10	6.2	57	50.0
O 教育, 学習支援業(81,82)	7	7	7				
P 医療, 福祉(83~85)	639	633	627	6	0.9	12	1.9
Q 複合サービス事業(86,87)	86	86	88			▲2	▲2.3
R サービス業(他に分類されないもの)(88~96)	160	159	136	1	0.6	24	17.6
S, T 公務, その他(97,98,99)					-		-
合計	4,190	4,130	3,661	60	1.5	529	14.4
A, B 専門的・技術的, 管理的職業(01~24)	607	603	541	4	0.7	66	12.2
C 事務的職業(25~31)	403	398	413	5	1.3	▲10	▲2.4
D 販売職業(32~34)	220	214	188	6	2.8	32	17.0
E サービスの職業	858	842	760	16	1.9	98	12.9
38 理容・美容師等	94	94	73			21	28.8
39 調理師見習等	112	109	97	3	2.8	15	15.5
40 飲食店店員等	127	118	90	9	7.6	37	41.1
35~37・41・42 その他	525	521	500	4	0.8	25	5.0
H, I, J, K 技能工, 採掘, 製造, 建築の職業(49~78)	2,034	2,007	1,707	27	1.3	327	19.2
49~64 製造・制作の職業	1,400	1,389	1,123	11	0.8	277	24.7
69, 72 定置機関・建設機械運転	134	130	129	4	3.1	5	3.9
70,71,73~78 採掘・建設・労務の職業	456	444	410	12	2.7	46	11.2
65~68 その他	44	44	45			▲1	▲2.2
F, G その他の職業	68	66	52	2	3.0	16	30.8
合計	4,190	4,130	3,661	60	1.5	529	14.4
29人以下	1,264	1,225	1,111	39	3.2	153	13.8
30~99人	1,368	1,349	1,181	19	1.4	187	15.8
100~299人	973	971	887	2	0.2	86	9.7
300~499人	259	259	243			16	6.6
500~999人	168	168	103			65	63.1
1,000人以上	158	158	136			22	16.2
合計	4,190	4,130	3,661	60	1.5	529	14.4

新規高卒者の求人・求職・内定状況(各年度10月末現在)

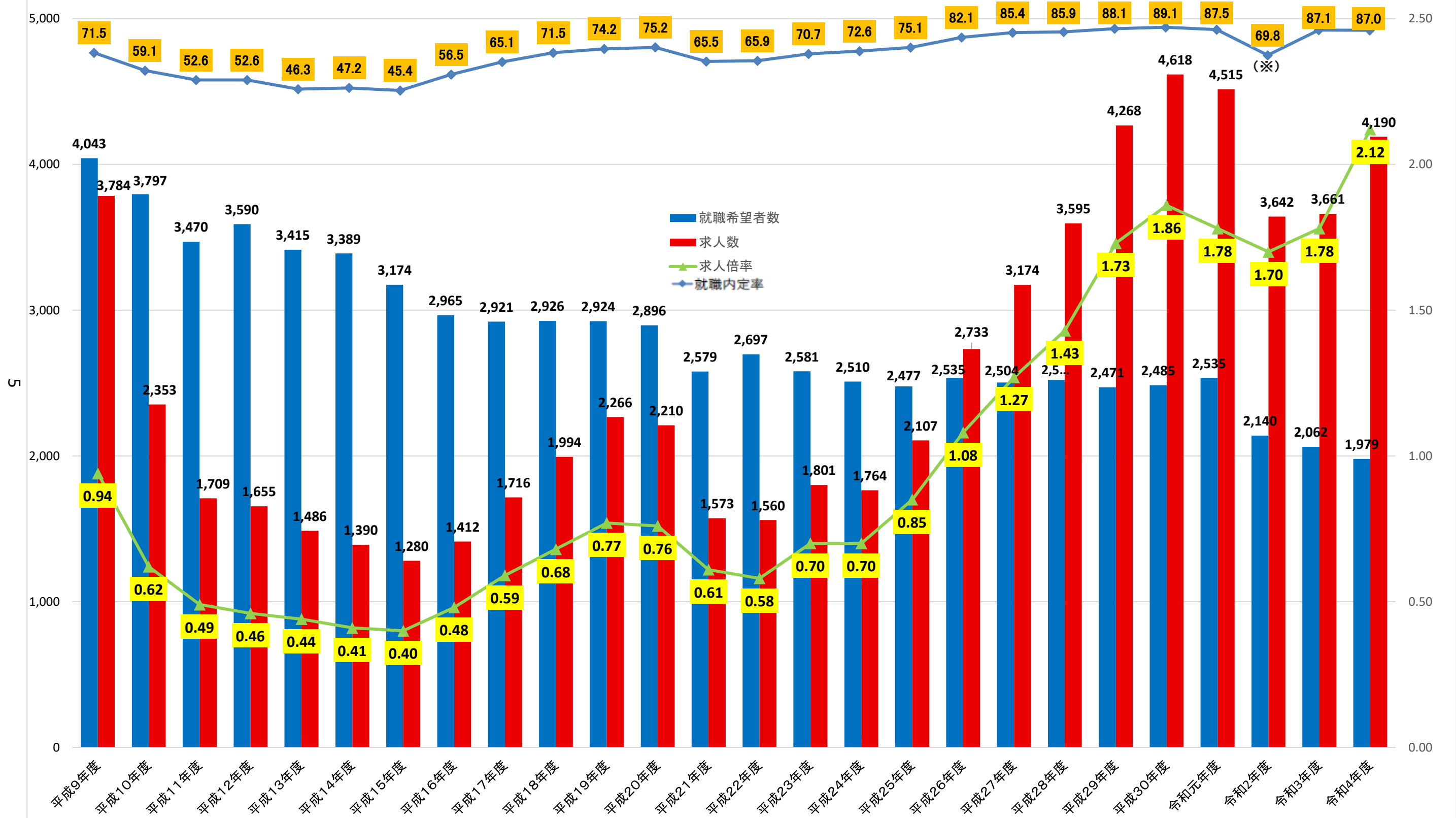
学校又は公共職業安定所の紹介を希望する生徒の状況

		平成9年度	平成10年度	平成11年度	平成12年度	平成13年度	平成14年度	平成15年度	平成16年度	平成17年度	平成18年度	平成19年度	平成20年度	平成21年度	平成22年度	平成23年度	平成24年度	平成25年度	平成26年度	平成27年度	平成28年度	平成29年度	平成30年度	令和元年度	令和2年度	令和3年度			令和4年度			
		計	計	計	計	計	計	計	計	計	計	計	計	計	計	計	計	計	計	計	計	計	計	計	計	計	計	男	女	計	男	女
就職希望者数	全数 ①	4,043	3,797	3,470	3,590	3,415	3,389	3,174	2,965	2,921	2,926	2,924	2,896	2,579	2,697	2,581	2,510	2,477	2,535	2,504	2,521	2,471	2,485	2,535	2,140	2,062	1,246	816	1,979	1,179	800	
	県内 ②																					1,477	1,478	1,460	1,578	1,372	1,368	775	593	1,312	707	605
	県外 ③																					1,044	993	1,025	957	768	694	471	223	667	472	195
	(前年同期増減比)	-	(▲6.1)	(▲8.6)	(3.5)	(▲4.9)	(▲0.8)	(▲6.3)	(▲6.6)	(▲1.5)	(0.2)	(▲0.1)	(▲1.0)	(▲10.9)	(4.6)	(▲4.3)	(▲2.8)	(▲1.3)	(2.3)	(▲1.2)	(0.7)	(▲2.0)	(0.6)	(2.0)	(▲15.6)	(▲3.6)	-	-	(▲4.0)	(▲5.4)	(▲2.0)	
就職内定者数	全数 ④	2,890	2,243	1,826	1,887	1,581	1,601	1,441	1,674	1,903	2,093	2,170	2,178	1,690	1,776	1,824	1,823	1,860	2,080	2,139	2,165	2,176	2,214	2,219	1,494	1,795	1,095	700	1,721	1,046	675	
	県内 ⑤																					1,221	1,251	1,247	1,340	944	1,160	649	511	1,113	606	507
	県外 ⑥																					944	925	967	879	550	635	446	189	608	440	168
	(前年同期増減比)	-	(▲22.4)	(▲18.6)	(3.3)	(▲16.2)	(1.3)	(▲10.0)	(16.2)	(13.7)	(10.0)	(3.7)	(0.4)	(▲22.4)	(5.1)	(2.7)	(▲0.1)	(2.0)	(11.8)	(2.8)	(1.2)	(0.5)	(1.7)	(0.2)	(▲32.7)	(20.1)	-	-	(▲4.1)	(▲4.5)	(▲3.6)	
求人数	県内 ⑦	3,784	2,353	1,709	1,655	1,486	1,390	1,280	1,412	1,716	1,994	2,266	2,210	1,573	1,560	1,801	1,764	2,107	2,733	3,174	3,595	4,268	4,618	4,515	3,642	3,661			4,190			
	(前年同期増減比)	-	(▲37.8)	(▲27.4)	(▲3.2)	(▲10.2)	(▲6.5)	(▲7.9)	(10.3)	(21.5)	(16.2)	(13.6)	(▲2.5)	(▲28.8)	(▲0.8)	(15.4)	(▲2.1)	(19.4)	(29.7)	(16.1)	(13.3)	(18.7)	(8.2)	(▲2.2)	(▲19.3)	(0.5)			(14.4)			
求人倍率	⑦/①	0.94	0.62	0.49	0.46	0.44	0.41	0.40	0.48	0.59	0.68	0.77	0.76	0.61	0.58	0.70	0.70	0.85	1.08	1.27	1.43	1.73	1.86	1.78	1.70	1.78			2.12			
	(前年同期増減比)	-	(▲0.3)	(▲0.13)	(▲0.03)	(▲0.02)	(▲0.03)	(▲0.01)	(0.08)	(0.11)	(0.09)	(0.09)	(▲0.01)	(▲0.15)	(▲0.03)	(0.12)	(0.15)	(0.23)	(0.19)	(0.16)	(0.30)	(0.13)	(▲0.08)	(▲0.08)	(0.08)			(0.34)				
就職内定率	全数 ④/①	71.5	59.1	52.6	52.6	46.3	47.2	45.4	56.5	65.1	71.5	74.2	75.2	65.5	65.9	70.7	72.6	75.1	82.1	85.4	85.9	88.1	89.1	87.5	69.8	87.1	87.9	85.8	87.0	88.7	84.4	
	県内 ⑤/②																					82.7	84.6	85.4	84.9	68.8	84.8	83.7	86.2	84.8	85.7	83.8
	県外 ⑥/③																					90.4	93.2	94.3	91.8	71.6	91.5	94.7	84.8	91.2	93.2	86.2
	(前年同期増減比)	-	(▲12.4)	(▲6.5)		(▲6.3)	(0.9)	(▲1.8)	(11.1)	(8.6)	(6.4)	(2.7)	(1.0)	(▲9.7)	(0.4)	(4.8)	(1.9)	(2.5)	(7.0)	(3.3)	(0.5)	(2.2)	(1.0)	(▲1.6)	(▲17.7)	(17.3)	-	-	(▲0.1)	(0.8)	(▲1.4)	
未内定者数	全数 ①-④	1,153	1,554	1,644	1,703	1,834	1,788	1,733	1,291	1,018	833	754	718	889	921	757	687	617	455	365	356	295	271	316	646	267	151	116	258	133	125	
	県内 ②-⑤																					256	227	213	238	428	208	126	82	199	101	98
	県外 ③-⑥																					100	68	58	78	218	59	25	34	59	32	27

参考値(自己就職希望者を含む数値:佐賀労働局独自集計)

		平成9年度	平成10年度	平成11年度	平成12年度	平成13年度	平成14年度	平成15年度	平成16年度	平成17年度	平成18年度	平成19年度	平成20年度	平成21年度	平成22年度	平成23年度	平成24年度	平成25年度	平成26年度	平成27年度	平成28年度	平成29年度	平成30年度	令和元年度	令和2年度	令和3年度			令和4年度			
		計	計	計	計	計	計	計	計	計	計	計	計	計	計	計	計	計	計	計	計	計	計	計	計	計	計	男	女	計	男	女
就職希望者数	全数 ⑧	4,750	4,364	4,143	4,083	3,961	3,878	3,660	3,416	3,392	3,283	3,233	3,184	2,913	3,040	2,826	2,829	2,870	2,830	2,798	2,848	2,747	2,730	2,809	2,421	2,344	1,456	888	2,200	1,335	865	
	県内 ⑨	3,014	2,690	2,638	2,705	2,585	2,575	2,445	2,153	2,021	1,929	1,916	1,775	1,709	1,829	1,690	1,682	1,749	1,701	1,590	1,661	1,653	1,608	1,732	1,542	1,534	889	645	1,453	800	653	
	県外 ⑩	1,736	1,674	1,505	1,378	1,376	1,303	1,215	1,263	1,371	1,354	1,317	1,409	1,204	1,211	1,136	1,147	1,121	1,129	1,208	1,187	1,094	1,122	1,077	879	810	567	243	747	535	212	
就職内定者数	全数 ⑪	3,147	2,439	2,006	2,024	1,710	1,718	1,542	1,804	1,995	2,175	2,266	2,280	1,782	1,858	1,896	1,967	2,022	2,176	2,263	2,286	2,272	2,315	2,321	1,604	1,862	1,146	716	1,795	1,099	696	
	県内 ⑫	1,861	1,307	1,158	1,200	930	952	800	916	990	1,087	1,223	1,165	922	997	1,045	1,097	1,136	1,227	1,202	1,296	1,307	1,298	1,388	992	1,210	685	525	1,152	628	524	
	県外 ⑬	1,286	1,132	848	824	780	766	742	888	1,005	1,088	1,043	1,115	860	861	851	870	886	949	1,061	990	965	1,017	933	612	652	461	191	643	471	172	
就職内定率	全数 ⑪/⑧	66.3	55.9	48.4	49.6	43.2	44.3	42.1	52.8	58.8	66.3	70.1	71.6	61.2	61.1	67.1	69.5	70.5	76.9	80.9	80.3	82.7	84.8	82.6	66.3	79.4	78.7	80.6	81.6	82.3	80.5	
	県内 ⑫/⑨	61.7	48.6	43.9	44.4	36.0	37.0	32.7	42.5	49.0	56.4	63.8	65.6	53.9	54.5	61.8	65.2	65.0	72.1	75.6	78.0	79.1	80.7	80.1	64.3	78.9	77.1	81.4	79.3	78.5	80.2	
	県外 ⑬/⑩	74.1	67.6	56.3	59.8	56.7	58.8	61.1	70.3	73.3	80.4	79.2	79.1	71.4	71.1	74.9	75.9	79.0	84.1	87.8	83.4	88.2	90.6	86.6	69.6	80.5	81.3	78.6	86.1	88.0	81.1	
未内定者数	全数 ⑧-⑪	1,603	1,925	2,137	2,059	2,251	2,160	2,118	1,612	1,397	1,108	967	904	1,131	1,182	930	862	848	654	535	562	475	415	488	817	482	310	172	405	236	169	
	県内 ⑨-⑫	1,153	1,383	1,480	1,505	1,655	1,623	1,645	1,237	1,031	842	693	610	787	832	645	585	613	474	388	365	346	310	344	550	324	204	120	301	172	129	
	県外 ⑩-⑬	450	542	657	554	596	537	473	375	366	266	274	294	344	350	285	277	235	180	147	197	129	105	144	267	158	106	52	104	64	40	

新規高卒者の求人・求職状況(各年度10月末現在)



※ 令和3年3月新規高卒者については、選考・内定開始期日が例年(9月16日)より1ヶ月後ろ倒しとなった。