



佐賀新卒者等人材確保推進本部発表  
令和4年10月28日(金)



本部シンボルマーク

担	事務局：厚生労働省佐賀労働局職業安定部 職業安定課長 山田 敏彦 職業紹介係 古川 真裕
当	TEL 0952-32-7216 FAX 0952-32-7223 <a href="https://jsite.mhlw.go.jp/saga-roudoukyoku/">https://jsite.mhlw.go.jp/saga-roudoukyoku/</a>

## 令和5年3月新規高卒者の求人・求職・内定状況について (令和4年9月末現在)

佐賀新卒者等人材確保推進本部では、令和4年9月末現在における、令和5年3月新規高卒者の求人、求職（学校・公共職業安定所の紹介希望生徒）及び就職内定状況を取りまとめました。

### 〔新規高卒者〕

- ① 就職内定率は62.7%で、前年同期に比べ2.5ポイント低下
- ② 求人倍率は2.08倍で、平成9年度以降過去最高
- ③ 受理した求人数は4,130人で、前年同期に比べ14.0%増加

### 《 求職・就職内定の状況 》

- 就職希望者数は1,988人（県内1,332人、県外656人）で、前月末と比べ+9人（県内+11人、県外▲2人）、前年同期と比べ▲75人（県内▲18人、県外▲57人）となっている。
- 就職内定者数は1,246人（県内830人、県外416人）で、前年同期と比べ▲100人（県内▲26人、県外▲74人）となっている。
- 就職内定率は62.7%（県内62.3%、県外63.4%）で、前年同期と比べ▲2.5ポイント（県内▲1.1ポイント、県外▲5.3ポイント）となっている。

### 《 求人倍率 》

- 求人倍率は2.08倍で、前年同期に比べ0.32ポイント上昇し、平成9年度以降過去最高となっている。

### 《 求人の動向 》

- 県内の公共職業安定所で受理した求人数は4,130人で、前月から+56人、前年同期と比べ+508人（+14.0%）となっている。

- 産業別では、主要産業で見ると、製造業（1,419人）、建設業（876人）、医療、福祉（633人）、卸売業、小売業（366人）、生活関連サービス業、娯楽業（161人）、サービス業（他に分類されないもの）（159人）、宿泊業、飲食サービス業（132人）の順となっている。

なお、前年同期比で大きく増加したのは、製造業（268人、23.3%増）となっている（求人数が50人以上増加したもの）。

- 職業別では、技能工、採掘、製造、建築の職業（2,007人）、サービスの職業（842人）、専門的・技術的、管理的職業（603人）、事務的職業（398人）、販売職業（214人）、その他の職業（66人）の順となっている。

- 企業規模では、30人～99人（1,349人）、29人以下（1,225人）、100人～299人（971人）の順となっている。

新規高卒者の求人・求職・内定状況調査

令和4年9月末現在

— 佐賀県計 —

佐賀労働局職業安定部職業安定課

学校又は公共職業安定所の紹介を希望する生徒の状況

項目		令和4年9月末現在			令和4年8月末現在			令和3年9月末			対前月差			対前月比			対前年同期差			対前年同期比		
		計	男	女	計	男	女	計	男	女	計	男	女	計	男	女	計	男	女	計	男	女
就職希望者数 (人)	全数 ①	1,988	1,193	795	1,979	1,185	794	2,063	1,243	820	9	8	1	0.5	0.7	0.1	▲75	▲50	▲25	▲3.6	▲4.0	▲3.0
	県内 ②	1,332	734	598	1,321	723	598	1,350	756	594	11	11		0.8	1.5		▲18	▲22	4	▲1.3	▲2.9	0.7
	県外 ③	656	459	197	658	462	196	713	487	226	▲2	▲3	1	▲0.3	▲0.6	0.5	▲57	▲28	▲29	▲8.0	▲5.7	▲12.8
就職内定者数 (人)	全数 ④	1,246	775	471				1,346	842	504	1,246	775	471	-	-	-	▲100	▲67	▲33	▲7.4	▲8.0	▲6.5
	県内 ⑤	830	484	346				856	489	367	830	484	346	-	-	-	▲26	▲5	▲21	▲3.0	▲1.0	▲5.7
	県外 ⑥	416	291	125				490	353	137	416	291	125	-	-	-	▲74	▲62	▲12	▲15.1	▲17.6	▲8.8
求人数 ⑦	(人)	4,130			4,074			3,622			56			1.4			508			14.0		
求人倍率 ⑦/①	(倍)	2.08			2.06			1.76			0.02						0.32					
就職内定率 (%)	④/①×100	62.7	65.0	59.2				65.2	67.7	61.5	62.7	65.0	59.2				▲2.5	▲2.7	▲2.3			
	県内 ⑤/②	62.3	65.9	57.9				63.4	64.7	61.8	62.3	65.9	57.9				▲1.1	1.2	▲3.9			
	県外 ⑥/③	63.4	63.4	63.5				68.7	72.5	60.6	63.4	63.4	63.5				▲5.3	▲9.1	2.9			
未内定者数 (人)	全数 ①-④	742	418	324	1,979	1,185	794	717	401	316	▲1,237	▲767	▲470	▲62.5	▲64.7	▲59.2	25	17	8	3.5	4.2	2.5
	県内 ②-⑤	502	250	252	1,321	723	598	494	267	227	▲819	▲473	▲346	▲62.0	▲65.4	▲57.9	8	▲17	25	1.6	▲6.4	11.0
	県外 ③-⑥	240	168	72	658	462	196	223	134	89	▲418	▲294	▲124	▲63.5	▲63.6	▲63.3	17	34	▲17	7.6	25.4	▲19.1

2

参考値(自己就職希望者を含む数値:佐賀労働局独自集計)

項目		令和4年9月末現在			令和4年8月末現在			令和3年9月末			対前月差			対前月比			対前年同期差			対前年同期比		
		計	男	女	計	男	女	計	男	女	計	男	女	計	男	女	計	男	女	計	男	女
就職希望者 (人)	全数 ⑧	2,237	1,366	871	2,187	1,328	859	2,364	1,472	892	50	38	12	2.3	2.9	1.4	▲127	▲106	▲21	▲5.4	▲7.2	▲2.4
	県内 ⑨	1,515	859	656	1,454	808	646	1,542	893	649	61	51	10	4.2	6.3	1.5	▲27	▲34	7	▲1.8	▲3.8	1.1
	県外 ⑩	722	507	215	733	520	213	822	579	243	▲11	▲13	2	▲1.5	▲2.5	0.9	▲100	▲72	▲28	▲12.2	▲12.4	▲11.5
就職内定者数 (人)	全数 ⑪	1,262	780	482				1,382	868	514	1,262	780	482	-	-	-	▲120	▲88	▲32	▲8.7	▲10.1	▲6.2
	県内 ⑫	844	488	356				888	511	377	844	488	356	-	-	-	▲44	▲23	▲21	▲5.0	▲4.5	▲5.6
	県外 ⑬	418	292	126				494	357	137	418	292	126	-	-	-	▲76	▲65	▲11	▲15.4	▲18.2	▲8.0
就職内定率 (%)	全数 ⑪/⑧×100	56.4	57.1	55.3				58.5	59.0	57.6	56.4	57.1	55.3				▲2.1	▲1.9	▲2.3			
	県内 ⑫/⑨	55.7	56.8	54.3				57.6	57.2	58.1	55.7	56.8	54.3				▲1.9	▲0.4	▲3.8			
	県外 ⑬/⑩	57.9	57.6	58.6				60.1	61.7	56.4	57.9	57.6	58.6				▲2.2	▲4.1	2.2			
未内定者数 (人)	全数 ⑧-⑪	975	586	389	2,187	1,328	859	982	604	378	▲1,212	▲742	▲470	▲55.4	▲55.9	▲54.7	▲7	▲18	11	▲0.7	▲3.0	2.9
	県内 ⑨-⑫	671	371	300	1,454	808	646	654	382	272	▲783	▲437	▲346	▲53.9	▲54.1	▲53.6	17	▲11	28	2.6	▲2.9	10.3
	県外 ⑩-⑬	304	215	89	733	520	213	328	222	106	▲429	▲305	▲124	▲58.5	▲58.7	▲58.2	▲24	▲7	▲17	▲7.3	▲3.2	▲16.0

新規高卒者を対象とする産業別・職業別・規模別求人受理状況

令和4年9月末現在

佐賀労働局職業安定部職業安定課

産業・職業・規模別	令和4年9月	令和4年8月	令和3年9月	前月差	前月比	前年同期差	前年同期比
A, B 農, 林, 漁業(01~04))	36	35	28	1	2.9	8	28.6
C 鉱業, 採石業, 砂利採取業(05)			2		-	▲2	▲100.0
D 建設業(06~08)	876	863	834	13	1.5	42	5.0
E 製造業(09~32)	1,419	1,404	1,151	15	1.1	268	23.3
09 食料品製造業	359	353	302	6	1.7	57	18.9
10 飲料・たばこ・飼料製造業	21	21	15			6	40.0
11 繊維工業	72	72	78			▲6	▲7.7
12 木材・木製品製造業(家具除く)	29	29	18			11	61.1
13 家具・装備品製造業	3	3	4			▲1	▲25.0
14 パルプ・紙・紙加工品製造業	42	42	26			16	61.5
15 印刷・同関連業	15	15	12			3	25.0
16 化学工業	52	52	42			10	23.8
17 石油製品・石炭製品製造業			2		-	▲2	▲100.0
18 プラスチック製品製造業	87	85	83	2	2.4	4	4.8
19 ゴム製品製造業	30	30	38			▲8	▲21.1
21 窯業・土石製品製造業	52	52	40			12	30.0
22 鉄鋼業	32	32	13			19	146.2
23 非鉄金属製造業					-		-
24 金属製品製造業	63	63	54			9	16.7
25 はん用機械器具製造業	105	103	101	2	1.9	4	4.0
26 生産用機械器具製造業	57	57	52			5	9.6
27 業務用機械器具製造業					-		-
28 電子部品・デバイス・電子回路製造業	37	37	26			11	42.3
29 電気機械器具製造業	195	190	120	5	2.6	75	62.5
30 情報通信機械器具製造業	8	8	8				
31 輸送用機械器具製造業	127	127	93			34	36.6
20,32 その他の製造業	33	33	24			9	37.5
F 電気・ガス・熱供給・水道業(33~36)					-		-
G 情報通信業(37~41)	13	13	18			▲5	▲27.8
H 運輸業, 郵便業(42~49)	111	111	81			30	37.0
I 卸売業, 小売業(50~61)	366	362	322	4	1.1	44	13.7
50~55 卸売業	110	110	81			29	35.8
56~61 小売業	256	252	241	4	1.6	15	6.2
J 金融業, 保険業(62~67)	28	28	28				
K 不動産業, 物品賃貸業(68~70)	38	38	38				
L 学術研究, 専門・技術サービス業(71~74)	65	63	57	2	3.2	8	14.0
M 宿泊業, 飲食サービス業(75~77)	132	131	96	1	0.8	36	37.5
75 宿泊業	76	76	38			38	100.0
76,77 飲食サービス業	56	55	58	1	1.8	▲2	▲3.4
N 生活関連サービス業, 娯楽業(78~80)	161	160	114	1	0.6	47	41.2
O 教育, 学習支援業(81,82)	7	7	7				
P 医療, 福祉(83~85)	633	624	624	9	1.4	9	1.4
Q 複合サービス事業(86,87)	86	86	88			▲2	▲2.3
R サービス業(他に分類されないもの)(88~96)	159	149	134	10	6.7	25	18.7
S, T 公務, その他(97,98,99)					-		-
合計	4,130	4,074	3,622	56	1.4	508	14.0
A, B 専門的・技術的, 管理的職業(01~24)	603	600	541	3	0.5	62	11.5
C 事務的職業(25~31)	398	395	407	3	0.8	▲9	▲2.2
D 販売職業(32~34)	214	211	185	3	1.4	29	15.7
E サービスの職業	842	833	741	9	1.1	101	13.6
38 理容・美容師等	94	94	73			21	28.8
39 調理師見習等	109	108	91	1	0.9	18	19.8
40 飲食店店員等	118	117	77	1	0.9	41	53.2
35~37・41・42 その他	521	514	500	7	1.4	21	4.2
H, I, J, K 技能工, 採掘, 製造, 建築の職業(49~78)	2,007	1,971	1,696	36	1.8	311	18.3
49~64 製造・制作の職業	1,389	1,370	1,120	19	1.4	269	24.0
69, 72 定置機関・建設機械運転	130	128	126	2	1.6	4	3.2
70,71,73~78 採掘・建設・労務の職業	444	429	405	15	3.5	39	9.6
65~68 その他	44	44	45			▲1	▲2.2
F, G その他の職業	66	64	52	2	3.1	14	26.9
合計	4,130	4,074	3,622	56	1.4	508	14.0
29人以下	1,225	1,192	1,095	33	2.8	130	11.9
30~99人	1,349	1,340	1,167	9	0.7	182	15.6
100~299人	971	966	875	5	0.5	96	11.0
300~499人	259	254	246	5	2.0	13	5.3
500~999人	168	164	103	4	2.4	65	63.1
1,000人以上	158	158	136			22	16.2
合計	4,130	4,074	3,622	56	1.4	508	14.0

新規高卒者の求人・求職・内定状況(各年度9月末現在)

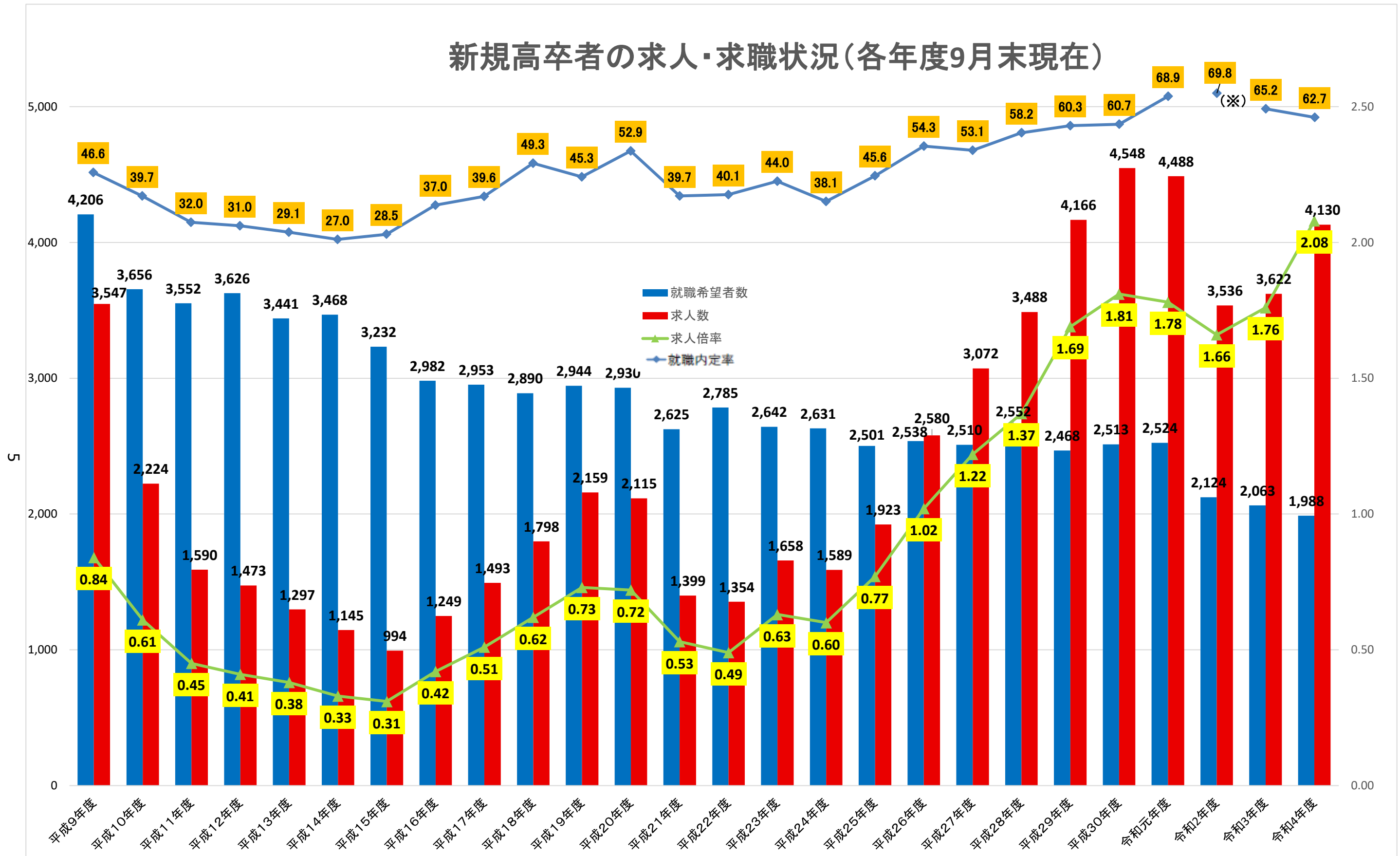
学校又は公共職業安定所の紹介を希望する生徒の状況

		平成9年度	平成10年度	平成11年度	平成12年度	平成13年度	平成14年度	平成15年度	平成16年度	平成17年度	平成18年度	平成19年度	平成20年度	平成21年度	平成22年度	平成23年度	平成24年度	平成25年度	平成26年度	平成27年度	平成28年度	平成29年度	平成30年度	令和元年度	令和2年度	令和3年度			令和4年度			
		計	計	計	計	計	計	計	計	計	計	計	計	計	計	計	計	計	計	計	計	計	計	計	計	計	計	男	女	計	男	女
就職希望者数	全数①	4,206	3,656	3,552	3,626	3,441	3,468	3,232	2,982	2,953	2,890	2,944	2,930	2,625	2,785	2,642	2,631	2,501	2,538	2,510	2,552	2,468	2,513	2,524	2,124	2,063	1,243	820	1,988	1,193	795	
	県内②																					1,441	1,446	1,452	1,550	1,370	1,350	756	594	1,332	734	598
	県外③																					1,111	1,022	1,061	974	754	713	487	226	656	459	197
	(前年同期増減比)	-	(▲13.1)	(▲2.8)	(2.1)	(▲5.1)	(0.8)	(▲6.8)	(▲7.7)	(▲1.0)	(▲2.1)	(1.9)	(▲0.5)	(▲10.4)	(6.1)	(▲5.1)	(▲0.4)	(▲4.9)	(1.5)	(▲1.1)	(1.7)	(▲3.3)	(1.8)	(0.4)	(▲15.8)	(▲2.9)	(▲0.4)	(▲6.4)	(▲3.6)	(▲4.0)	(▲3.0)	
就職内定者数	全数④	1,982	1,450	1,138	1,124	1,000	938	921	1,102	1,168	1,424	1,335	1,550	1,042	1,118	1,163	1,003	1,141	1,377	1,332	1,486	1,489	1,525	1,739		1,346	842	504	1,246	775	471	
	県内⑤																					794	837	850	1,009		856	489	367	830	484	346
	県外⑥																					692	652	675	730		490	353	137	416	291	125
	(前年同期増減比)	-	(▲26.1)	(▲21.5)	(▲1.2)	(▲11.0)	(▲6.2)	(▲1.8)	(19.7)	(6.0)	(21.9)	(▲6.3)	(16.1)	(▲32.8)	(7.3)	(4.0)	(▲13.8)	(13.8)	(20.7)	(▲3.3)	(11.6)	(0.2)	(2.4)	(14.0)		-	-	-	(▲7.4)	(▲8.0)	(▲6.5)	
求人数	県内⑦	3,547	2,224	1,590	1,473	1,297	1,145	994	1,249	1,493	1,798	2,159	2,115	1,399	1,354	1,658	1,589	1,923	2,580	3,072	3,488	4,166	4,548	4,488	3,536	3,622			4,130			
	(前年同期増減比)	-	(▲37.3)	(▲28.5)	(▲7.4)	(▲11.9)	(▲11.7)	(▲13.2)	(25.7)	(19.5)	(20.4)	(20.1)	(▲2.0)	(▲33.9)	(▲3.2)	(22.5)	(▲4.2)	(21.0)	(34.2)	(19.1)	(13.5)	(19.4)	(9.2)	(▲1.3)	(▲21.2)	(2.4)			(14.0)			
求人倍率	⑦/①	0.84	0.61	0.45	0.41	0.38	0.33	0.31	0.42	0.51	0.62	0.73	0.72	0.53	0.49	0.63	0.60	0.77	1.02	1.22	1.37	1.69	1.81	1.78	1.66	1.76			2.08			
	(前年同期増減比)	-	(▲0.2)	(▲0.16)	(▲0.04)	(▲0.03)	(▲0.05)	(▲0.02)	(0.11)	(0.09)	(0.11)	(0.11)	(▲0.01)	(▲0.19)	(▲0.04)	(0.14)	(▲0.03)	(0.17)	(0.25)	(0.20)	(0.15)	(0.32)	(0.12)	(▲0.03)	(▲0.12)	(0.10)			(0.32)			
就職内定率	全数④/①	46.6	39.7	32.0	31.0	29.1	27.0	28.5	37.0	39.6	49.3	45.3	52.9	39.7	40.1	44.0	38.1	45.6	54.3	53.1	58.2	60.3	60.7	68.9		65.2	67.7	61.5	62.7	65.0	59.2	
	県内⑤/②																					55.1	57.9	58.5	65.1		63.4	64.7	61.8	62.3	65.9	57.9
	県外⑥/③																					62.3	63.8	63.6	74.9		68.7	72.5	60.6	63.4	63.4	63.5
	(前年同期増減比)	-	(▲6.9)	(▲7.7)	(▲1.0)	(▲1.9)	(▲2.1)	(1.5)	(8.5)	(2.6)	(9.7)	(▲4.0)	(7.6)	(▲13.2)	(0.4)	(3.9)	(▲5.9)	(7.5)	(8.7)	(▲1.2)	(5.1)	(2.1)	(0.4)	(8.2)		65.2	(67.7)	(61.5)	(▲2.5)	(▲2.7)	(▲2.3)	
未内定者数	全数①-④	2,224	2,206	2,414	2,502	2,441	2,530	2,311	1,880	1,785	1,466	1,609	1,380	1,583	1,667	1,479	1,628	1,360	1,161	1,178	1,066	979	988	785	2,124	717	401	316	742	418	324	
	県内②-⑤																					647	609	602	541	1,370	494	267	227	502	250	252
	県外③-⑥																					419	370	386	244	754	223	134	89	240	168	72

参考値(自己就職希望者を含む数値:佐賀労働局独自集計)

		平成9年度	平成10年度	平成11年度	平成12年度	平成13年度	平成14年度	平成15年度	平成16年度	平成17年度	平成18年度	平成19年度	平成20年度	平成21年度	平成22年度	平成23年度	平成24年度	平成25年度	平成26年度	平成27年度	平成28年度	平成29年度	平成30年度	令和元年度	令和2年度	令和3年度			令和4年度		
		計	計	計	計	計	計	計	計	計	計	計	計	計	計	計	計	計	計	計	計	計	計	計	計	計	計	男	女	計	男
就職希望者数	全数⑧	4,867	4,304	4,217	4,170	4,060	3,961	3,730	3,479	3,404	3,298	3,281	3,220	2,991	3,122	2,918	2,957	2,886	2,875	2,814	2,882	2,777	2,791	2,837	2,430	2,364	1,472	892	2,237	1,366	871
	県内⑨	2,989	2,531	2,519	2,599	2,559	2,482	2,356	2,101	1,965	1,896	1,931	1,774	1,613	1,772	1,656	1,699	1,684	1,694	1,592	1,649	1,642	1,640	1,748	1,569	1,542	893	649	1,515	859	656
	県外⑩	1,878	1,773	1,698	1,571	1,501	1,479	1,374	1,378	1,439	1,402	1,350	1,446	1,378	1,350	1,262	1,258	1,202	1,181	1,222	1,233	1,135	1,151	1,089	861	822	579	243	722	507	215
就職内定者数	全数⑪	2,050	1,620	1,272	1,215	1,086	988	966	1,145	1,230	1,496	1,351	1,589	1,079	1,149	1,215	1,075	1,208	1,418	1,388	1,536	1,552	1,562	1,786		1,382	868	514	1,262	780	482
	県内⑫	1,075	762	674	585	509	446	441	503	544	685	611	748	434	515	561	531	613	722	644	837	896	886	1,043		888	511	377	844	488	356
	県外⑬	975	858	598	630	577	542	525	642	686	811	740	841	645	634	654	544	595	696	744	699	656	676	743		494	357	137	418	292	126
就職内定率	全数⑪/⑧	42.1	37.6	30.2	29.1	26.7	24.9	25.9	32.9	36.1	45.4	41.2	49.3	36.1	36.8	41.6	36.4	41.9	49.3	49.3	53.3	55.9	56.0	63.0		58.5	59.0	57.6	56.4	57.1	55.3
	県内⑫/⑨	36.0	30.1	26.8	22.5	19.9	18.0	18.7	23.9	27.7	36.1	31.6	42.2	26.9	29.1	33.9	31.3	36.4	42.6	40.5	50.8	54.6	54.0	59.7		57.6	57.2	58.1	55.7	56.8	54.3
	県外⑬/⑩	51.9	48.4	35.2	40.1	38.4	36.6	38.2	46.6	47.7	57.8	54.8	58.2	46.8	47.0	51.8	43.2	49.5	58.9	60.9	56.7	57.8	58.7	68.2		60.1	61.7	56.4	57.9	57.6	58.6
未内定者数	全数⑧-⑪	2,817	2,684	2,945	2,955	2,974	2,973	2,764	2,334	2,174	1,802	1,930	1,631	1,912	1,973	1,703	1,882	1,678	1,457	1,426	1,346	1,225	1,229	1,051	2,430	982	604	378	975	586	389
	県内⑨-⑫	1,914	1,769	1,845	2,014	2,050	2,036	1,915	1,598	1,421	1,211	1,320	1,026	1,179	1,257	1,095	1,168	1,071	972	948	812	746	754	705	1,569	654	382	272	671	371	300
	県外⑩-⑬	903	915	1,100	941	924	937	849	736	753	591	610	605	733	716	608	714	607	485	478	534	479	475	346	861	328	222	106	304	215	89

# 新規高卒者の求人・求職状況(各年度9月末現在)



※ 令和3年3月新規高卒者については、選考・内定開始期日が例年(9月16日)より1ヶ月後ろ倒しとなったため、参考として10月末の内定率を表記している。