



佐賀新卒者等人材確保推進本部発表
令和4年10月28日(金)



本部シンボルマーク

担	事務局：厚生労働省佐賀労働局職業安定部 職業安定課長 山田 敏彦 職業紹介係 古川 真裕
当	TEL 0952-32-7216 FAX 0952-32-7223 https://jsite.mhlw.go.jp/saga-roudoukyoku/

令和5年3月新規高卒者の求人・求職・内定状況について (令和4年9月末現在)

佐賀新卒者等人材確保推進本部では、令和4年9月末現在における、令和5年3月新規高卒者の求人、求職（学校・公共職業安定所の紹介希望生徒）及び就職内定状況を取りまとめました。

〔新規高卒者〕

- ① 就職内定率は62.7%で、前年同期に比べ2.5ポイント低下
- ② 求人倍率は2.08倍で、平成9年度以降過去最高
- ③ 受理した求人数は4,130人で、前年同期に比べ14.0%増加

《 求職・就職内定の状況 》

- 就職希望者数は1,988人（県内1,332人、県外656人）で、前月末と比べ+9人（県内+11人、県外▲2人）、前年同期と比べ▲75人（県内▲18人、県外▲57人）となっている。
- 就職内定者数は1,246人（県内830人、県外416人）で、前年同期と比べ▲100人（県内▲26人、県外▲74人）となっている。
- 就職内定率は62.7%（県内62.3%、県外63.4%）で、前年同期と比べ▲2.5ポイント（県内▲1.1ポイント、県外▲5.3ポイント）となっている。

《 求人倍率 》

- 求人倍率は2.08倍で、前年同期に比べ0.32ポイント上昇し、平成9年度以降過去最高となっている。

《 求人の動向 》

- 県内の公共職業安定所で受理した求人数は4,130人で、前月から+56人、前年同期と比べ+508人（+14.0%）となっている。

- 産業別では、主要産業で見ると、製造業（1,419人）、建設業（876人）、医療、福祉（633人）、卸売業、小売業（366人）、生活関連サービス業、娯楽業（161人）、サービス業（他に分類されないもの）（159人）、宿泊業、飲食サービス業（132人）の順となっている。

なお、前年同期比で大きく増加したのは、製造業（268人、23.3%増）となっている（求人数が50人以上増加したもの）。

- 職業別では、技能工、採掘、製造、建築の職業（2,007人）、サービスの職業（842人）、専門的・技術的、管理的職業（603人）、事務的職業（398人）、販売職業（214人）、その他の職業（66人）の順となっている。

- 企業規模では、30人～99人（1,349人）、29人以下（1,225人）、100人～299人（971人）の順となっている。

新規高卒者の求人・求職・内定状況調査

令和4年9月末現在

— 佐賀県計 —

佐賀労働局職業安定部職業安定課

学校又は公共職業安定所の紹介を希望する生徒の状況

項目		令和4年9月末現在			令和4年8月末現在			令和3年9月末			対前月差			対前月比			対前年同期差			対前年同期比		
		計	男	女	計	男	女	計	男	女	計	男	女	計	男	女	計	男	女	計	男	女
就職希望者数 (人)	全数 ①	1,988	1,193	795	1,979	1,185	794	2,063	1,243	820	9	8	1	0.5	0.7	0.1	▲75	▲50	▲25	▲3.6	▲4.0	▲3.0
	県内 ②	1,332	734	598	1,321	723	598	1,350	756	594	11	11		0.8	1.5		▲18	▲22	4	▲1.3	▲2.9	0.7
	県外 ③	656	459	197	658	462	196	713	487	226	▲2	▲3	1	▲0.3	▲0.6	0.5	▲57	▲28	▲29	▲8.0	▲5.7	▲12.8
就職内定者数 (人)	全数 ④	1,246	775	471				1,346	842	504	1,246	775	471	-	-	-	▲100	▲67	▲33	▲7.4	▲8.0	▲6.5
	県内 ⑤	830	484	346				856	489	367	830	484	346	-	-	-	▲26	▲5	▲21	▲3.0	▲1.0	▲5.7
	県外 ⑥	416	291	125				490	353	137	416	291	125	-	-	-	▲74	▲62	▲12	▲15.1	▲17.6	▲8.8
求人数 ⑦	(人)	4,130			4,074			3,622			56			1.4			508			14.0		
求人倍率 ⑦/①	(倍)	2.08			2.06			1.76			0.02						0.32					
就職内定率 (%)	④/①×100	62.7	65.0	59.2				65.2	67.7	61.5	62.7	65.0	59.2				▲2.5	▲2.7	▲2.3			
	県内 ⑤/②	62.3	65.9	57.9				63.4	64.7	61.8	62.3	65.9	57.9				▲1.1	1.2	▲3.9			
	県外 ⑥/③	63.4	63.4	63.5				68.7	72.5	60.6	63.4	63.4	63.5				▲5.3	▲9.1	2.9			
未内定者数 (人)	全数 ①-④	742	418	324	1,979	1,185	794	717	401	316	▲1,237	▲767	▲470	▲62.5	▲64.7	▲59.2	25	17	8	3.5	4.2	2.5
	県内 ②-⑤	502	250	252	1,321	723	598	494	267	227	▲819	▲473	▲346	▲62.0	▲65.4	▲57.9	8	▲17	25	1.6	▲6.4	11.0
	県外 ③-⑥	240	168	72	658	462	196	223	134	89	▲418	▲294	▲124	▲63.5	▲63.6	▲63.3	17	34	▲17	7.6	25.4	▲19.1

2

参考値(自己就職希望者を含む数値:佐賀労働局独自集計)

項目		令和4年9月末現在			令和4年8月末現在			令和3年9月末			対前月差			対前月比			対前年同期差			対前年同期比		
		計	男	女	計	男	女	計	男	女	計	男	女	計	男	女	計	男	女	計	男	女
就職希望者 (人)	全数 ⑧	2,237	1,366	871	2,187	1,328	859	2,364	1,472	892	50	38	12	2.3	2.9	1.4	▲127	▲106	▲21	▲5.4	▲7.2	▲2.4
	県内 ⑨	1,515	859	656	1,454	808	646	1,542	893	649	61	51	10	4.2	6.3	1.5	▲27	▲34	7	▲1.8	▲3.8	1.1
	県外 ⑩	722	507	215	733	520	213	822	579	243	▲11	▲13	2	▲1.5	▲2.5	0.9	▲100	▲72	▲28	▲12.2	▲12.4	▲11.5
就職内定者数 (人)	全数 ⑪	1,262	780	482				1,382	868	514	1,262	780	482	-	-	-	▲120	▲88	▲32	▲8.7	▲10.1	▲6.2
	県内 ⑫	844	488	356				888	511	377	844	488	356	-	-	-	▲44	▲23	▲21	▲5.0	▲4.5	▲5.6
	県外 ⑬	418	292	126				494	357	137	418	292	126	-	-	-	▲76	▲65	▲11	▲15.4	▲18.2	▲8.0
就職内定率 (%)	全数 ⑪/⑧×100	56.4	57.1	55.3				58.5	59.0	57.6	56.4	57.1	55.3				▲2.1	▲1.9	▲2.3			
	県内 ⑫/⑨	55.7	56.8	54.3				57.6	57.2	58.1	55.7	56.8	54.3				▲1.9	▲0.4	▲3.8			
	県外 ⑬/⑩	57.9	57.6	58.6				60.1	61.7	56.4	57.9	57.6	58.6				▲2.2	▲4.1	2.2			
未内定者数 (人)	全数 ⑧-⑪	975	586	389	2,187	1,328	859	982	604	378	▲1,212	▲742	▲470	▲55.4	▲55.9	▲54.7	▲7	▲18	11	▲0.7	▲3.0	2.9
	県内 ⑨-⑫	671	371	300	1,454	808	646	654	382	272	▲783	▲437	▲346	▲53.9	▲54.1	▲53.6	17	▲11	28	2.6	▲2.9	10.3
	県外 ⑩-⑬	304	215	89	733	520	213	328	222	106	▲429	▲305	▲124	▲58.5	▲58.7	▲58.2	▲24	▲7	▲17	▲7.3	▲3.2	▲16.0

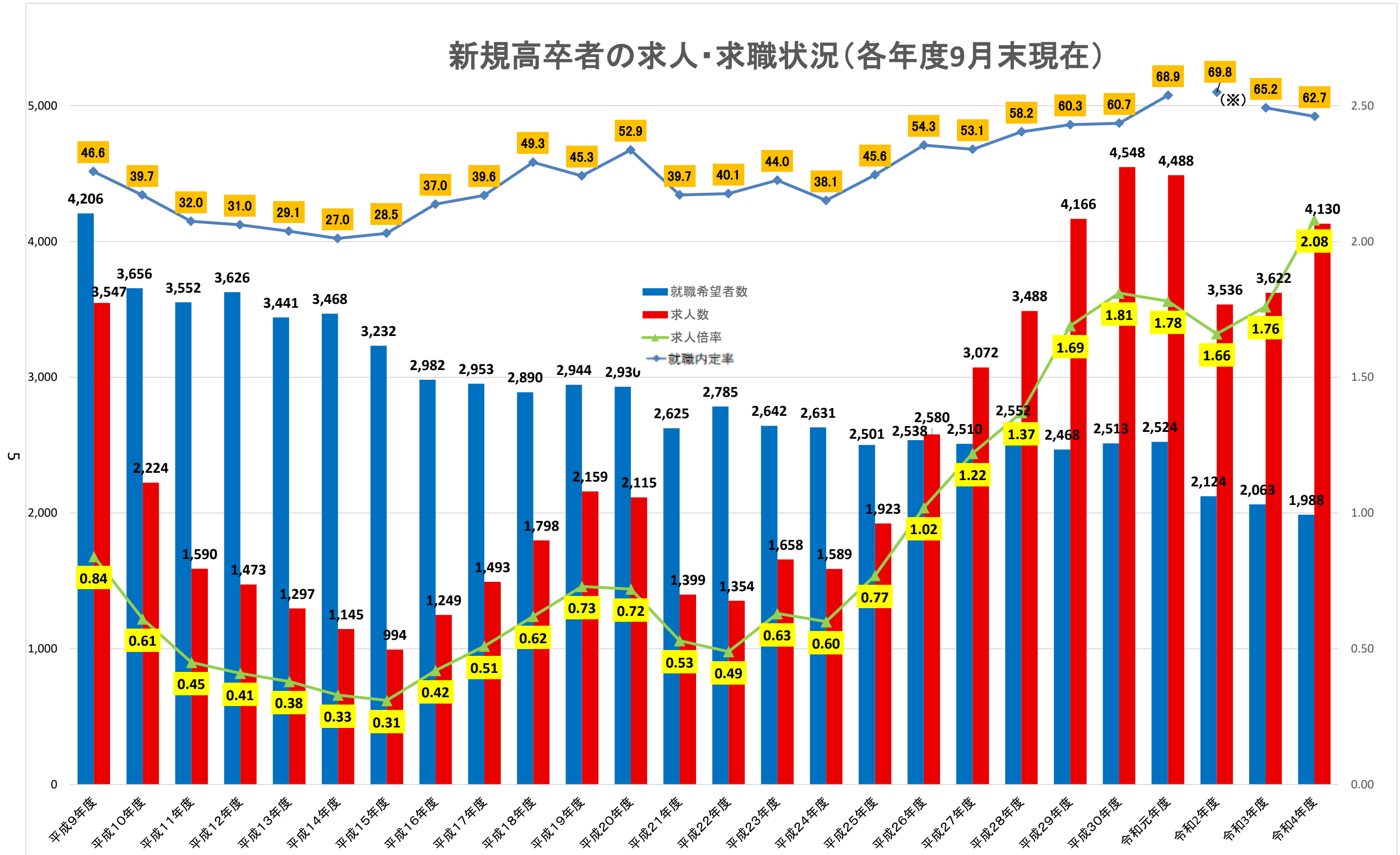
新規高卒者を対象とする産業別・職業別・規模別求人受理状況

令和4年9月末現在

佐賀労働局職業安定部職業安定課

産業・職業・規模別	令和4年9月	令和4年8月	令和3年9月	前月差	前月比	前年同期差	前年同期比
A, B 農, 林, 漁業(01~04))	36	35	28	1	2.9	8	28.6
C 鉱業, 採石業, 砂利採取業(05)			2		-	▲2	▲100.0
D 建設業(06~08)	876	863	834	13	1.5	42	5.0
E 製造業(09~32)	1,419	1,404	1,151	15	1.1	268	23.3
09 食料品製造業	359	353	302	6	1.7	57	18.9
10 飲料・たばこ・飼料製造業	21	21	15			6	40.0
11 繊維工業	72	72	78			▲6	▲7.7
12 木材・木製品製造業(家具除く)	29	29	18			11	61.1
13 家具・装備品製造業	3	3	4			▲1	▲25.0
14 パルプ・紙・紙加工品製造業	42	42	26			16	61.5
15 印刷・同関連業	15	15	12			3	25.0
16 化学工業	52	52	42			10	23.8
17 石油製品・石炭製品製造業			2		-	▲2	▲100.0
18 プラスチック製品製造業	87	85	83	2	2.4	4	4.8
19 ゴム製品製造業	30	30	38			▲8	▲21.1
21 窯業・土石製品製造業	52	52	40			12	30.0
22 鉄鋼業	32	32	13			19	146.2
23 非鉄金属製造業					-		-
24 金属製品製造業	63	63	54			9	16.7
25 はん用機械器具製造業	105	103	101	2	1.9	4	4.0
26 生産用機械器具製造業	57	57	52			5	9.6
27 業務用機械器具製造業					-		-
28 電子部品・デバイス・電子回路製造業	37	37	26			11	42.3
29 電気機械器具製造業	195	190	120	5	2.6	75	62.5
30 情報通信機械器具製造業	8	8	8				
31 輸送用機械器具製造業	127	127	93			34	36.6
20,32 その他の製造業	33	33	24			9	37.5
F 電気・ガス・熱供給・水道業(33~36)					-		-
G 情報通信業(37~41)	13	13	18			▲5	▲27.8
H 運輸業, 郵便業(42~49)	111	111	81			30	37.0
I 卸売業, 小売業(50~61)	366	362	322	4	1.1	44	13.7
50~55 卸売業	110	110	81			29	35.8
56~61 小売業	256	252	241	4	1.6	15	6.2
J 金融業, 保険業(62~67)	28	28	28				
K 不動産業, 物品賃貸業(68~70)	38	38	38				
L 学術研究, 専門・技術サービス業(71~74)	65	63	57	2	3.2	8	14.0
M 宿泊業, 飲食サービス業(75~77)	132	131	96	1	0.8	36	37.5
75 宿泊業	76	76	38			38	100.0
76,77 飲食サービス業	56	55	58	1	1.8	▲2	▲3.4
N 生活関連サービス業, 娯楽業(78~80)	161	160	114	1	0.6	47	41.2
O 教育, 学習支援業(81,82)	7	7	7				
P 医療, 福祉(83~85)	633	624	624	9	1.4	9	1.4
Q 複合サービス事業(86,87)	86	86	88			▲2	▲2.3
R サービス業(他に分類されないもの)(88~96)	159	149	134	10	6.7	25	18.7
S, T 公務, その他(97,98,99)					-		-
合計	4,130	4,074	3,622	56	1.4	508	14.0
A, B 専門的・技術的, 管理的職業(01~24)	603	600	541	3	0.5	62	11.5
C 事務的職業(25~31)	398	395	407	3	0.8	▲9	▲2.2
D 販売職業(32~34)	214	211	185	3	1.4	29	15.7
E サービスの職業	842	833	741	9	1.1	101	13.6
38 理容・美容師等	94	94	73			21	28.8
39 調理師見習等	109	108	91	1	0.9	18	19.8
40 飲食店店員等	118	117	77	1	0.9	41	53.2
35~37・41・42 その他	521	514	500	7	1.4	21	4.2
H, I, J, K 技能工, 採掘, 製造, 建築の職業(49~78)	2,007	1,971	1,696	36	1.8	311	18.3
49~64 製造・制作の職業	1,389	1,370	1,120	19	1.4	269	24.0
69, 72 定置機関・建設機械運転	130	128	126	2	1.6	4	3.2
70,71,73~78 採掘・建設・労務の職業	444	429	405	15	3.5	39	9.6
65~68 その他	44	44	45			▲1	▲2.2
F, G その他の職業	66	64	52	2	3.1	14	26.9
合計	4,130	4,074	3,622	56	1.4	508	14.0
29人以下	1,225	1,192	1,095	33	2.8	130	11.9
30~99人	1,349	1,340	1,167	9	0.7	182	15.6
100~299人	971	966	875	5	0.5	96	11.0
300~499人	259	254	246	5	2.0	13	5.3
500~999人	168	164	103	4	2.4	65	63.1
1,000人以上	158	158	136			22	16.2
合計	4,130	4,074	3,622	56	1.4	508	14.0

新規高卒者の求人・求職状況(各年度9月末現在)



※ 令和3年3月新規高卒者については、選考・内定開始期日が例年(9月16日)より1ヶ月後ろ倒しとなったため、参考として10月末の内定率を表記している。