

佐賀新卒者等人材確保推進本部発表
令和4年3月4日（金）



担	事務局：厚生労働省佐賀労働局職業安定部 職業安定課長 山田 敏彦 職業紹介係 柏戸 愛
当	TEL 0952-32-7216 FAX 0952-32-7223 https://jsite.mhlw.go.jp/saga-roudoukyoku/

令和4年3月新規高卒者の求人・求職・内定状況について (令和4年1月末現在)

佐賀新卒者等人材確保推進本部では、令和4年1月末現在における、令和4年3月新規高卒者の求人、求職（学校・公共職業安定所の紹介希望生徒）及び就職内定状況を取りまとめました。

〔新規高卒者〕

- ① 就職内定率は96.3%で、前年同期に比べ0.2ポイント低下
- ② 求人倍率は1.82倍で、前年同期に比べ0.03ポイント上昇
- ③ 受理した求人数は3,703人で、前年同期に比べ0.9%減少

※ 令和3年3月新規高卒者の選考・内定開始期日については、例年（9月16日以降）より1ヶ月後ろ倒しとなり、令和2年10月16日以降となった。

《 求職・就職内定の状況 》

- 就職希望者数は2,032人（県内1,349人、県外683人）で、前月末と比べ▲13人（県内▲10人、県外▲3人）、前年同期と比べ▲58人（県内▲28人、県外▲30人）となっている。
- 就職内定者数は1,957人（県内1,285人、県外672人）で、前月末と比べ+25人（県内+23人、県外+2人）、前年同期と比べ▲59人（県内▲25人、県外▲34人）となっている。
- 就職内定率は96.3%（県内95.3%、県外98.4%）で、前年同期と比べ▲0.2ポイント（県内+0.2ポイント、県外▲0.6ポイント）となっている。
- 未内定者数は75人（県内64人、県外11人）で、前年同期と比べ+1人（県内▲3人、県外+4人）となっている。

《 求人倍率 》

- 求人倍率は1.82倍で、前年同期を0.03ポイント上昇し、過去3番目の水準となっている。

《 求人の動向 》

- 県内の公共職業安定所で受理した求人数は3,703人で、前月から+10人、前年同期と比べ▲32人（▲0.9%）となっている。

《 未内定生徒に対する今後の支援 》

- 新卒応援ハローワーク及び県内ハローワークでは、未内定者があきらめずに就職活動を継続し、3月中に全員が就職できるよう、学校等の協力を得ながら個別支援を実施します。

新規高卒者の求人・求職状況調査
令和4年1月末現在
－ 佐賀県計 －

佐賀労働局職業安定部職業安定課

学校又は公共職業安定所の紹介を希望する生徒の状況

項目		令和4年1月末			令和3年12月末			令和3年1月末			対前月差			対前月比			対前年同期差			対前年同期比		
		計	男	女	計	男	女	計	男	女	計	男	女	計	男	女	計	男	女	計	男	女
就職希望者数 (人)	全数 ①	2,032	1,226	806	2,045	1,233	812	2,090	1,225	865	▲13	▲7	▲6	▲0.6	▲0.6	▲0.7	▲58	1	▲59	▲2.8	0.1	▲6.8
	県内 ②	1,349	760	589	1,359	766	593	1,377	736	641	▲10	▲6	▲4	▲0.7	▲0.8	▲0.7	▲28	24	▲52	▲2.0	3.3	▲8.1
	県外 ③	683	466	217	686	467	219	713	489	224	▲3	▲1	▲2	▲0.4	▲0.2	▲0.9	▲30	▲23	▲7	▲4.2	▲4.7	▲3.1
就職内定者数 (人)	全数 ④	1,957	1,181	776	1,932	1,166	766	2,016	1,184	832	25	15	10	1.3	1.3	1.3	▲59	▲3	▲56	▲2.9	▲0.3	▲6.7
	県内 ⑤	1,285	718	567	1,262	704	558	1,310	701	609	23	14	9	1.8	2.0	1.6	▲25	17	▲42	▲1.9	2.4	▲6.9
	県外 ⑥	672	463	209	670	462	208	706	483	223	2	1	1	0.3	0.2	0.5	▲34	▲20	▲14	▲4.8	▲4.1	▲6.3
求人数 ⑦	(人)	3,703			3,693			3,735			10			0.3			▲32			▲0.9		
求人倍率 ⑦/①	(倍)	1.82			1.81			1.79			0.01						0.03					
就職内定率 (%)	④/①×100	96.3	96.3	96.3	94.5	94.6	94.3	96.5	96.7	96.2	1.8	1.7	2.0				▲0.2	▲0.4	0.1			
	県内 ⑤/②	95.3	94.5	96.3	92.9	91.9	94.1	95.1	95.2	95.0	2.4	2.6	2.2				0.2	▲0.7	1.3			
	県外 ⑥/③	98.4	99.4	96.3	97.7	98.9	95.0	99.0	98.8	99.6	0.7	0.5	1.3				▲0.6	0.6	▲3.3			
未内定者数 (人)	全数 ①-④	75	45	30	113	67	46	74	41	33	▲38	▲22	▲16	▲33.6	▲32.8	▲34.8	1	4	▲3	1.4	9.8	▲9.1
	県内 ②-⑤	64	42	22	97	62	35	67	35	32	▲33	▲20	▲13	▲34.0	▲32.3	▲37.1	▲3	7	▲10	▲4.5	20.0	▲31.3
	県外 ③-⑥	11	3	8	16	5	11	7	6	1	▲5	▲2	▲3	▲31.3	▲40.0	▲27.3	4	▲3	7	57.1	▲50.0	700.0

＜参考＞

令和4年3月高校新卒者に係る求人受理、選考・内定開始期日は、全国高等学校長協会、主要経済団体（一般社団法人日本経済団体連合会・日本商工会議所・全国中小企業団体中央会）、文部科学省及び厚生労働省において検討を行い、求人受理開始日は令和3年6月1日以降、選考・内定開始期日は令和3年9月16日以降と申し合わせています。

参考値（自己就職希望者を含む数値：佐賀労働局独自集計）

項目		令和4年1月末			令和3年12月末			令和3年1月末			対前月差			対前月比			対前年同期差			対前年同期比		
		計	男	女	計	男	女	計	男	女	計	男	女	計	男	女	計	男	女	計	男	女
就職希望者 (人)	全数 ⑧	2,301	1,420	881	2,306	1,424	882	2,344	1,397	947	▲5	▲4	▲1	▲0.2	▲0.3	▲0.1	▲43	23	▲66	▲1.8	1.6	▲7.0
	県内 ⑨	1,484	844	640	1,488	850	638	1,516	822	694	▲4	▲6	2	▲0.3	▲0.7	0.3	▲32	22	▲54	▲2.1	2.7	▲7.8
	県外 ⑩	817	576	241	818	574	244	828	575	253	▲1	2	▲3	▲0.1	0.3	▲1.2	▲11	1	▲12	▲1.3	0.2	▲4.7
就職内定者数 (人)	全数 ⑪	2,206	1,364	842	2,155	1,333	822	2,257	1,347	910	51	31	20	2.4	2.3	2.4	▲51	17	▲68	▲2.3	1.3	▲7.5
	県内 ⑫	1,411	797	614	1,370	774	596	1,445	785	660	41	23	18	3.0	3.0	3.0	▲34	12	▲46	▲2.4	1.5	▲7.0
	県外 ⑬	795	567	228	785	559	226	812	562	250	10	8	2	1.3	1.4	0.9	▲17	5	▲22	▲2.1	0.9	▲8.8
就職内定率 (%)	⑪/⑧×100	95.9	96.1	95.6	93.5	93.6	93.2	96.3	96.4	96.1	2.4	2.5	2.4				▲0.4	▲0.3	▲0.5			
	県内 ⑫/⑨	95.1	94.4	95.9	92.1	91.1	93.4	95.3	95.5	95.1	3.0	3.3	2.5				▲0.2	▲1.1	0.8			
	県外 ⑬/⑩	97.3	98.4	94.6	96.0	97.4	92.6	98.1	97.7	98.8	1.3	1.0	2.0				▲0.8	0.7	▲4.2			
未内定者数 (人)	全数 ⑧-⑪	95	56	39	151	91	60	87	50	37	▲56	▲35	▲21	▲37.1	▲38.5	▲35.0	8	6	2	9.2	12.0	5.4
	県内 ⑨-⑫	73	47	26	118	76	42	71	37	34	▲45	▲29	▲16	▲38.1	▲38.2	▲38.1	2	10	▲8	2.8	27.0	▲23.5
	県外 ⑩-⑬	22	9	13	33	15	18	16	13	3	▲11	▲6	▲5	▲33.3	▲40.0	▲27.8	6	▲4	10	37.5	▲30.8	333.3

新規高卒者を対象とする産業別・職業別・規模別求人受理状況

令和4年1月末現在

佐賀労働局職業安定部職業安定課

産業・職業・規模別	令和4年1月	令和3年12月	令和3年1月	前月差	前月比	前年同期差	前年同期比
A, B 農, 林, 漁業(01~04))	28	28	50			▲22	▲44.0
C 鉱業, 採石業, 砂利採取業(05)	2	2	3			▲1	▲33.3
D 建設業(06~08)	851	849	783	2	0.2	68	8.7
E 製造業(09~32)	1,160	1,158	1,081	2	0.2	79	7.3
09 食料品製造業	305	304	319	1	0.3	▲14	▲4.4
10 飲料・たばこ・飼料製造業	15	15	15				
11 繊維工業	78	78	77			1	1.3
12 木材・木製品製造業(家具除く)	18	18	20			▲2	▲10.0
13 家具・装備品製造業	4	4				4	-
14 パルプ・紙・紙加工品製造業	27	26	22	1	3.8	5	22.7
15 印刷・同関連業	12	12	8			4	50.0
16 化学工業	42	42	62			▲20	▲32.3
17 石油製品・石炭製品製造業	2	2	2				
18 プラスチック製品製造業	83	83	47			36	76.6
19 ゴム製品製造業	38	38	15			23	153.3
21 窯業・土石製品製造業	40	40	34			6	17.6
22 鉄鋼業	13	13	16			▲3	▲18.8
23 非鉄金属製造業						-	-
24 金属製品製造業	56	56	55			1	1.8
25 はん用機械器具製造業	102	102	86			16	18.6
26 生産用機械器具製造業	52	52	44			8	18.2
27 業務用機械器具製造業						-	-
28 電子部品・デバイス・電子回路製造業	26	26	29			▲3	▲10.3
29 電気機械器具製造業	120	120	118			2	1.7
30 情報通信機械器具製造業	8	8	5			3	60.0
31 輸送用機械器具製造業	93	93	89			4	4.5
20,32 その他の製造業	26	26	18			8	44.4
F 電気・ガス・熱供給・水道業(33~36)			2		-	▲2	▲100.0
G 情報通信業(37~41)	18	18	12			6	50.0
H 運輸業, 郵便業(42~49)	82	82	101			▲19	▲18.8
I 卸売業, 小売業(50~61)	333	328	415	5	1.5	▲82	▲19.8
50~55 卸売業	84	84	64			20	31.3
56~61 小売業	249	244	351	5	2.0	▲102	▲29.1
J 金融業, 保険業(62~67)	28	28	29			▲1	▲3.4
K 不動産業, 物品賃貸業(68~70)	38	38	42			▲4	▲9.5
L 学術研究, 専門・技術サービス業(71~74)	57	57	40			17	42.5
M 宿泊業, 飲食サービス業(75~77)	118	118	86			32	37.2
75 宿泊業	57	57	47			10	21.3
76,77 飲食サービス業	61	61	39			22	56.4
N 生活関連サービス業, 娯楽業(78~80)	114	114	127			▲13	▲10.2
O 教育, 学習支援業(81,82)	7	7	12			▲5	▲41.7
P 医療, 福祉(83~85)	640	639	714	1	0.2	▲74	▲10.4
Q 複合サービス事業(86,87)	88	88	93			▲5	▲5.4
R サービス業(他に分類されないもの)(88~96)	139	139	145			▲6	▲4.1
S,T 公務, その他(97,98,99)						-	-
合計	3,703	3,693	3,735	10	0.3	▲32	▲0.9
A, B 専門的・技術的, 管理的職業(01~24)	547	547	538			9	1.7
C 事務的職業(25~31)	417	417	401			16	4.0
D 販売職業(32~34)	193	188	293	5	2.7	▲100	▲34.1
E サービスの職業	776	775	830	1	0.1	▲54	▲6.5
38 理容・美容師等	73	73	67			6	9.0
39 調理師見習等	99	99	95			4	4.2
40 飲食店店員等	92	92	96			▲4	▲4.2
35~37・41・42 その他	512	511	572	1	0.2	▲60	▲10.5
H, I, J, K 技能工, 採掘, 製造, 建築の職業(49~78)	1,718	1,714	1,613	4	0.2	105	6.5
49~64 製造・制作の職業	1,129	1,127	1,069	2	0.2	60	5.6
69, 72 装置機関・建設機械運転	129	129	124			5	4.0
70,71,73~78 採掘・建設・労務の職業	415	413	375	2	0.5	40	10.7
65~68 その他	45	45	45				
F, G その他の職業	52	52	60			▲8	▲13.3
合計	3,703	3,693	3,735	10	0.3	▲32	▲0.9
29人以下	1,128	1,122	1,157	6	0.5	▲29	▲2.5
30~99人	1,195	1,193	1,170	2	0.2	25	2.1
100~299人	898	896	922	2	0.2	▲24	▲2.6
300~499人	243	243	244			▲1	▲0.4
500~999人	103	103	111			▲8	▲7.2
1,000人以上	136	136	131			5	3.8
合計	3,703	3,693	3,735	10	0.3	▲32	▲0.9

新規高卒者の求人・求職・内定状況(各年度1月末現在)

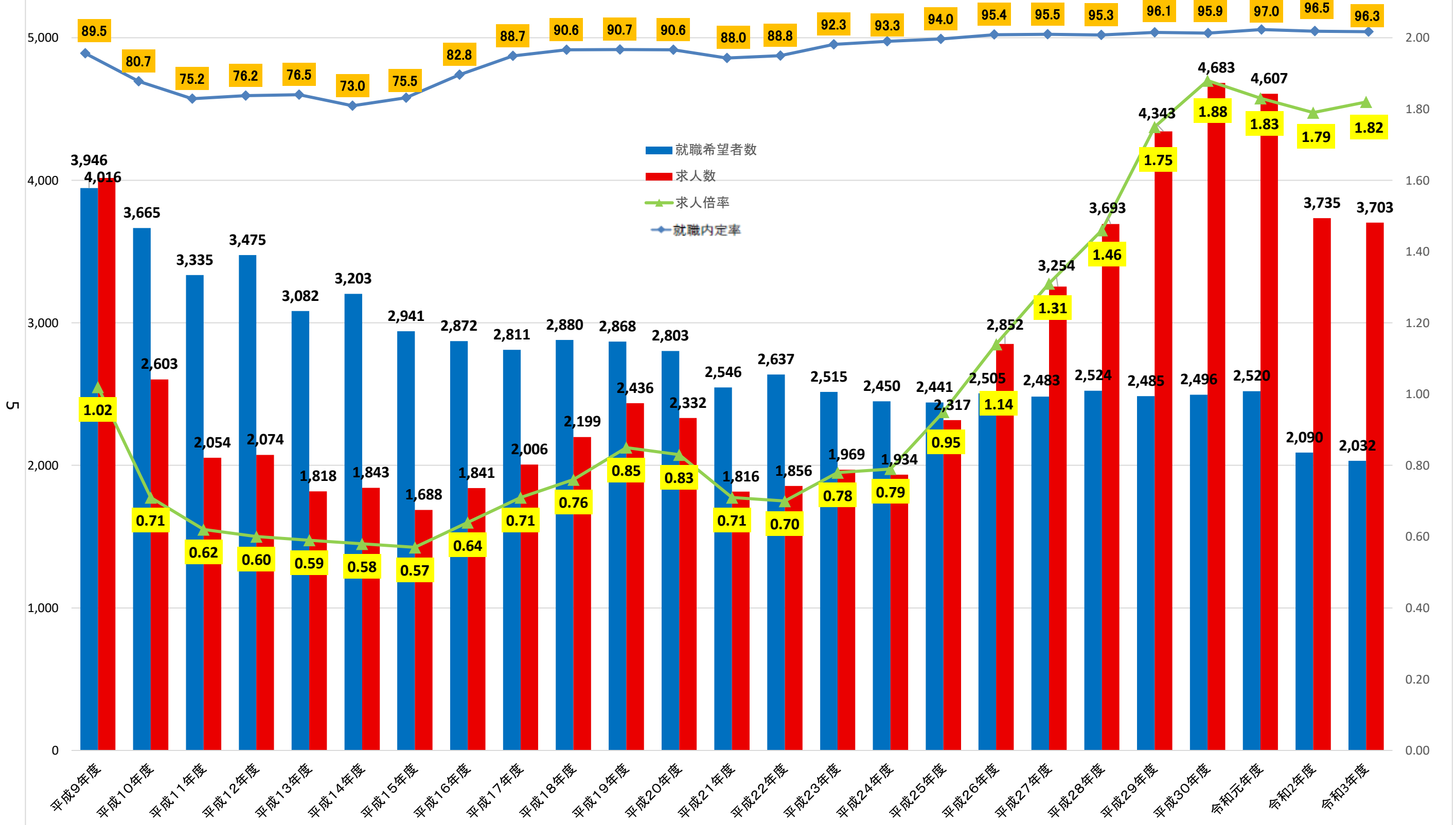
学校又は公共職業安定所の紹介を希望する生徒の状況

		平成9年度	平成10年度	平成11年度	平成12年度	平成13年度	平成14年度	平成15年度	平成16年度	平成17年度	平成18年度	平成19年度	平成20年度	平成21年度	平成22年度	平成23年度	平成24年度	平成25年度	平成26年度	平成27年度	平成28年度	平成29年度	平成30年度	令和元年度	令和2年度			令和3年度			
		計	計	計	計	計	計	計	計	計	計	計	計	計	計	計	計	計	計	計	計	計	計	計	計	計	男	女	計	男	女
就職希望者数	全数①	3,946	3,665	3,335	3,475	3,082	3,203	2,941	2,872	2,811	2,880	2,868	2,803	2,546	2,637	2,515	2,450	2,441	2,505	2,483	2,524	2,485	2,496	2,520	2,090	1,225	865	2,032	1,226	806	
	県内②																					1,492	1,487	1,466	1,565	1,377	736	641	1,349	760	589
	県外③																					1,032	998	1,030	955	713	489	224	683	466	217
	(前年同期増減比)	-	(▲7.1)	(▲9.0)	(4.2)	(▲11.3)	(3.9)	(▲8.2)	(▲2.3)	(▲2.1)	(2.5)	(▲0.4)	(▲2.3)	(▲9.2)	(3.6)	(▲4.6)	(▲2.6)	(▲0.4)	(2.6)	(▲0.9)	(1.7)	(▲1.5)	(0.4)	(1.0)	(▲17.1)	-	-	(▲2.8)	(0.1)	(▲6.8)	
就職内定者数	全数④	3,530	2,957	2,508	2,649	2,358	2,339	2,221	2,379	2,494	2,609	2,601	2,540	2,241	2,342	2,321	2,287	2,294	2,389	2,372	2,406	2,387	2,394	2,445	2,016	1,184	832	1,957	1,181	776	
	県内⑤																					1,404	1,401	1,377	1,503	1,310	701	609	1,285	718	567
	県外⑥																					1,002	986	1,017	942	706	483	223	672	463	209
	(前年同期増減比)	-	(▲16.2)	(▲15.2)	(5.6)	(▲11.0)	(▲0.8)	(▲5.0)	(7.1)	(4.8)	(4.6)	(▲0.3)	(▲2.3)	(▲11.8)	(4.5)	(▲0.9)	(▲1.5)	(0.3)	(4.1)	(▲0.7)	(1.4)	(▲0.8)	(0.3)	(2.1)	(▲17.5)	-	-	(▲2.9)	(▲0.3)	(▲6.7)	
求人数	県内⑦	4,016	2,603	2,054	2,074	1,818	1,843	1,688	1,841	2,006	2,199	2,436	2,332	1,816	1,856	1,969	1,934	2,317	2,852	3,254	3,693	4,343	4,683	4,607	3,735			3,703			
	(前年同期増減比)	-	(▲35.2)	(▲21.1)	(1.0)	(▲12.3)	(1.4)	(▲8.4)	(9.1)	(9.0)	(9.6)	(10.8)	(▲4.3)	(▲22.1)	(2.2)	(6.1)	(▲1.8)	(19.8)	(23.1)	(14.1)	(13.5)	(17.6)	(7.8)	(▲1.6)	(▲18.9)			(▲0.9)			
求人倍率	⑦/①	1.02	0.71	0.62	0.60	0.59	0.58	0.57	0.64	0.71	0.76	0.85	0.83	0.71	0.70	0.78	0.79	0.95	1.14	1.31	1.46	1.75	1.88	1.83	1.79			1.82			
(前年同期増減比)	-	(▲0.3)	(▲0.1)	(▲0.02)	(▲0.01)	(▲0.01)	(▲0.01)	(0.07)	(0.07)	(0.05)	(0.09)	(▲0.02)	(▲0.12)	(▲0.01)	(0.08)	(0.01)	(0.16)	(0.19)	(0.17)	(0.15)	(0.29)	(0.13)	(▲0.05)	(▲0.04)			(0.03)				
就職内定率	全数④/①	89.5	80.7	75.2	76.2	76.5	73.0	75.5	82.8	88.7	90.6	90.7	90.6	88.0	88.8	92.3	93.3	94.0	95.4	95.5	95.3	96.1	95.9	97.0	96.5	96.7	96.2	96.3	96.3	96.3	
	県内⑤/②																					92.1	94.2	93.9	96.0	95.1	95.2	95.0	95.3	94.5	96.3
	県外⑥/③																					96.6	98.8	98.7	98.6	99.0	98.8	99.6	98.4	99.4	96.3
	(前年同期増減比)	-	(▲8.8)	(▲5.6)	(1.0)	(0.3)	(▲3.5)	(2.5)	(7.3)	(5.9)	(1.9)	(0.1)	(▲0.1)	(▲2.6)	(0.8)	(3.5)	(1.0)	(0.7)	(1.4)	(0.1)	(▲0.2)	(0.8)	(▲0.2)	(1.1)	(▲0.5)	-	-	(▲0.2)	(▲0.4)	(0.1)	
未内定者数	全数①-④	416	708	827	826	724	864	720	493	317	271	267	263	305	295	194	163	147	116	111	118	98	102	75	74	41	33	75	45	30	
	県内②-⑤																					88	86	89	62	67	35	32	64	42	22
	県外③-⑥																					30	12	13	13	7	6	1	11	3	8

参考値(自己就職希望者を含む数値:佐賀労働局独自集計)

		平成9年度	平成10年度	平成11年度	平成12年度	平成13年度	平成14年度	平成15年度	平成16年度	平成17年度	平成18年度	平成19年度	平成20年度	平成21年度	平成22年度	平成23年度	平成24年度	平成25年度	平成26年度	平成27年度	平成28年度	平成29年度	平成30年度	令和元年度	令和2年度			令和3年度		
		計	計	計	計	計	計	計	計	計	計	計	計	計	計	計	計	計	計	計	計	計	計	計	計	計	男	女	計	男
就職希望者数	全数⑧	4,747	4,345	4,091	4,102	3,861	3,821	3,543	3,451	3,386	3,300	3,227	3,113	2,849	3,007	2,780	2,787	2,814	2,786	2,782	2,830	2,758	2,739	2,786	2,344	1,397	947	2,301	1,420	881
	県内⑨	3,087	2,778	2,764	2,808	2,589	2,585	2,366	2,205	2,063	1,950	1,895	1,771	1,762	1,876	1,688	1,684	1,703	1,669	1,576	1,672	1,646	1,592	1,711	1,516	822	694	1,484	844	640
	県外⑩	1,660	1,567	1,327	1,294	1,272	1,236	1,177	1,246	1,323	1,350	1,332	1,342	1,087	1,131	1,092	1,103	1,111	1,117	1,206	1,158	1,112	1,147	1,075	828	575	253	817	576	241
就職内定者数	全数⑪	4,092	3,485	3,028	3,109	2,857	2,833	2,688	2,811	2,886	2,886	2,862	2,807	2,504	2,604	2,536	2,584	2,618	2,645	2,644	2,670	2,644	2,616	2,693	2,257	1,347	910	2,206	1,364	842
	県内⑫	2,556	2,057	1,932	1,966	1,743	1,742	1,655	1,635	1,639	1,615	1,603	1,511	1,479	1,541	1,495	1,521	1,540	1,553	1,458	1,570	1,552	1,487	1,635	1,445	785	660	1,411	797	614
	県外⑬	1,536	1,428	1,096	1,143	1,114	1,091	1,033	1,176	1,247	1,271	1,259	1,296	1,025	1,063	1,041	1,063	1,078	1,092	1,186	1,100	1,092	1,129	1,058	812	562	250	795	567	228
就職内定率	全数⑪/⑧	86.2	80.2	74.0	75.8	74.0	74.1	75.9	81.5	85.2	87.5	88.7	90.2	87.9	86.6	91.2	92.7	93.0	94.9	95.0	94.3	95.9	95.5	96.7	96.3	96.4	96.1	95.9	96.1	95.6
	県内⑫/⑨	82.8	74.0	69.9	70.0	67.3	67.4	69.9	74.1	79.4	82.8	84.6	85.3	83.9	82.1	88.6	90.3	90.4	93.0	92.5	93.9	94.3	93.4	95.6	95.3	95.5	95.1	95.1	94.4	95.9
	県外⑬/⑩	92.5	91.1	82.6	88.3	87.6	88.3	87.8	94.4	94.3	94.1	94.5	96.6	94.3	94.0	95.3	96.4	97.0	97.8	98.3	95.0	98.2	98.4	98.4	98.1	97.7	98.8	97.3	98.4	94.6
未内定者数	全数⑧-⑪	655	860	1,063	993	1,004	988	855	640	500	414	365	306	345	403	244	203	196	141	138	160	114	123	93	87	50	37	95	56	39
	県内⑨-⑫	531	721	832	842	846	843	711	570	424	335	292	260	283	335	193	163	163	116	118	102	94	105	76	71	37	34	73	47	26
	県外⑩-⑬	124	139	231	151	158	145	144	70	76	79	73	46	62	68	51	40	33	25	20	58	20	18	17	16	13	3	22	9	13

新規高卒者の求人・求職・内定状況(各年度1月末現在)



※ 令和3年3月新規高卒者については、選考・内定開始期日が例年(9月16日)より1ヶ月後ろ倒しとなった。