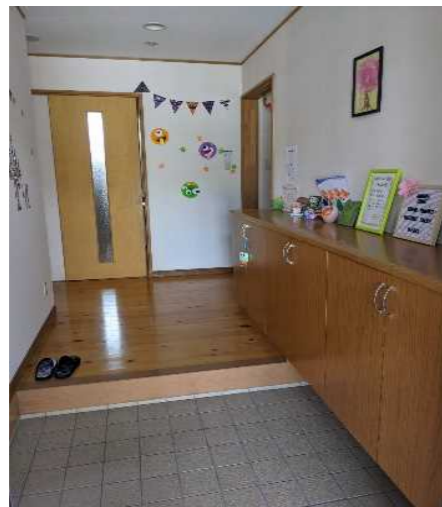


社会福祉法人 慈恵会 (児童養護施設 聖華園)		会社データ・採用データ	
私たちはこんな事業を行っています		施設の紹介	
主に3歳～18歳までの児童の生活支援を行っています。 6～7名の児童が1つのホームで生活し、とてもアットホームな雰囲気です。 子どもたちの安心・安全を第一に考えながら、より家庭的な環境を目指し、 一丸となって頑張っています！ 子どもの身の回りのお世話、家事業務(調理、洗濯、掃除など)が主な業務です。		聖華園 施設全体定員45名(本園定員39名/地域小規模定員6名) 	
私たちの職場のここが魅力です！		職員の構成 園長 副園長兼指導部長 総務(事務) 個別対応職員 家庭支援専門相談員 里親支援専門相談員 里親等相談支援員 心理士 看護師 栄養士 指導員 保育士 景39名	
	企業理念 明るく やさしく たくましく 様々な事情により入園してきた児童に対し、安心して生活できる場を提供し、必要な教育を受けさせ、家庭的な環境の下で心身ともに健やかに育てるとともに、最終目標として、社会への自立または家庭復帰を目指すため、様々な取り組みや支援を行います。	待遇・制度	
	事業の特徴 地域分散化・小規模化 子どもたちの生活の場所を、より家庭的に… 1ホーム6～7人の生活環境。また、本体施設とは少し離れた地域の中で、子どもたちが安心・安全に生活出来る環境作りに力を注いでいます。一般的なお家のような造りの6つのホームで、子どもたちの成長のお手伝いをしています。	①正規職員 ・資格手当 10,000円 ～ 15,000円 ・児童施設手当 25,851円 ～ 30,085円 ・処遇改善手当 5,000円 ～ 35,000円 ・宿直手当 1回5,000円(月4回程度) ・昇給、賞与、有給休暇あり！ … 有給休暇で5連休以上が可能 …！ ②パート ・時給1,000円 ・年齢不問！ ・就業時間は6～8時間の間で相談に応じます！ ③パート(調理専門) ・時給860円 ・8～10人分の食事作り … 仕込み、調理、配膳(3時間)	
	仕事内容	勤務時間	
	・早出 平日 6:30～15:30 休日 7:00～16:00 ・日勤 13:00～22:00 ・宿直 13:00～翌日15:00 ※詳細は気軽にお尋ねください！		

施設の紹介



【 本 園 】

← 玄関

子どもたちが「行ってきます！」
「ただいま！」と元気よく行き来します。
子どもたちの作品や、季節のイベントの
飾り付けをしたりしています♪



ダイニング →

学習をしたり、テレビを
観たり、子どもたち同士で
カードやボードゲームをして
ゆっくり過ごしています。

施設の紹介



居室 →

完全個室で、それぞれ
思い思いに過ごしています。
部屋には好きなグッズが並び
個性が光ります！



施設の紹介



← 1階 2人部屋

幼児や小学生は1階で
職員の目の届きやすい居室で
生活しています。

2階 2人部屋 →

中高生は2階の居室で
ゆっくり過ごしています。
2階には2人部屋と1人部屋が
ありますが、ほとんど個室で
生活しています。



施設の紹介



コロナ禍でイベントは少なくなりましたが
ホーム毎で外出したり、お誕生日やクリスマスのお祝いをしたり、
食事はテイクアウトでご馳走を食べたり...♪

