

佐賀新卒者等人材確保推進本部発表
令和3年12月28日(火)



担	事務局：厚生労働省佐賀労働局職業安定部 職業安定課長 山田 敏彦 職業紹介係 柏戸 愛
当	TEL 0952-32-7216 FAX 0952-32-7223 https://jsite.mhlw.go.jp/saga-roudoukyoku/

令和4年3月新規高卒者の求人・求職・内定状況について (令和3年11月末現在)

佐賀新卒者等人材確保推進本部では、令和3年11月末現在における、令和4年3月新規高卒者の求人、求職（学校・公共職業安定所の紹介希望生徒）及び就職内定状況を取りまとめました。

〔新規高卒者〕

- ① 就職内定率は 91.6%で、前年同期に比べ4.4ポイント上昇
※ 前年12月末に比べ2.3ポイント低下
- ② 求人倍率は 1.78倍で、前年同期に比べ0.02ポイント上昇
- ③ 受理した求人数は 3,684人で、前年同期に比べ0.3%減少

※ 令和3年3月新規高卒者の選考・内定開始期日については、例年（9月16日以降）より1ヶ月後ろ倒しとなり、令和2年10月16日以降となった。

《 求職・就職内定の状況 》

- 就職希望者数は2,066人（県内1,374人、県外692人）で、前月末と比べ+4人（県内+6人、県外▲2人）、前年同期と比べ▲38人（県内▲12人、県外▲26人）となっている。
- 就職内定者数は1,892人（県内1,232人、県外660人）で、前月末と比べ+97人（県内+72人、県外+25人）、前年同期と比べ+58人（県内+55人、県外+3人）、前年12月末と比べ▲73人（県内▲38人、県外▲35人）となっている。
- 就職内定率は91.6%（県内89.7%、県外95.4%）で、前年同期と比べ+4.4ポイント（県内+4.8ポイント、県外+3.9ポイント）、前年12月末と比べ▲2.3ポイント（県内▲2.8ポイント、県外▲1.3ポイント）となっている。
- 未内定者数は174人（県内142人、県外32人）で、前年同期と比べ▲96人（県内▲67人、県外▲29人）、前年12月末と比べ+47人（県内+39人、県外+8人）となっている。

《 求人倍率 》

- 求人倍率は1.78倍で、前年同期を0.02ポイント上昇し、過去3番目の水準となっている。

《 求人の動向 》

- 県内の公共職業安定所で受理した求人数は3,684人で、前月から+23人、前年同期と比べ▲11人（▲0.3%）となっている。
- 産業別、職業別、規模別について、前年同期と比べた求人数の増減は前月末までとほぼ同様であった。

《 未内定生徒に対する今後の支援 》

- 各ハローワークでは、管内学校と緊密な連携を図り、未内定者一人ひとりの希望など個々のニーズを踏まえた求人開拓やミニ面接会を実施するなど、できる限り早期に未内定者が就職決定できるような支援を実施します。

新規高卒者の求人・求職状況調査
令和3年11月末現在
－ 佐賀県計 －

佐賀労働局職業安定部職業安定課

学校又は公共職業安定所の紹介を希望する生徒の状況

項目		令和3年11月末			令和3年10月末			令和2年11月末			対前月差			対前月比			対前年同期差			対前年同期比		
		計	男	女	計	男	女	計	男	女	計	男	女	計	男	女	計	男	女	計	男	女
就職希望者数 (人)	全数 ①	2,066	1,244	822	2,062	1,246	816	2,104	1,232	872	4	▲2	6	0.2	▲0.2	0.7	▲38	12	▲50	▲1.8	1.0	▲5.7
	県内 ②	1,374	772	602	1,368	775	593	1,386	741	645	6	▲3	9	0.4	▲0.4	1.5	▲12	31	▲43	▲0.9	4.2	▲6.7
	県外 ③	692	472	220	694	471	223	718	491	227	▲2	1	▲3	▲0.3	0.2	▲1.3	▲26	▲19	▲7	▲3.6	▲3.9	▲3.1
就職内定者数 (人)	全数 ④	1,892	1,150	742	1,795	1,095	700	1,834	1,082	752	97	55	42	5.4	5.0	6.0	58	68	▲10	3.2	6.3	▲1.3
	県内 ⑤	1,232	691	541	1,160	649	511	1,177	629	548	72	42	30	6.2	6.5	5.9	55	62	▲7	4.7	9.9	▲1.3
	県外 ⑥	660	459	201	635	446	189	657	453	204	25	13	12	3.9	2.9	6.3	3	6	▲3	0.5	1.3	▲1.5
求人数 ⑦	(人)	3,684			3,661			3,695			23			0.6			▲11			▲0.3		
求人倍率 ⑦/①	(倍)	1.78			1.78			1.76									0.02					
就職内定率 (%)	④/①×100	91.6	92.4	90.3	87.1	87.9	85.8	87.2	87.8	86.2	4.5	4.5	4.5				4.4	4.6	4.1			
	県内 ⑤/②	89.7	89.5	89.9	84.8	83.7	86.2	84.9	84.9	85.0	4.9	5.8	3.7				4.8	4.6	4.9			
	県外 ⑥/③	95.4	97.2	91.4	91.5	94.7	84.8	91.5	92.3	89.9	3.9	2.5	6.6				3.9	4.9	1.5			
未内定者数 (人)	全数 ①-④	174	94	80	267	151	116	270	150	120	▲93	▲57	▲36	▲34.8	▲37.7	▲31.0	▲96	▲56	▲40	▲35.6	▲37.3	▲33.3
	県内 ②-⑤	142	81	61	208	126	82	209	112	97	▲66	▲45	▲21	▲31.7	▲35.7	▲25.6	▲67	▲31	▲36	▲32.1	▲27.7	▲37.1
	県外 ③-⑥	32	13	19	59	25	34	61	38	23	▲27	▲12	▲15	▲45.8	▲48.0	▲44.1	▲29	▲25	▲4	▲47.5	▲65.8	▲17.4

＜参考＞

令和4年3月高校新卒者に係る求人受理、選考・内定開始期日は、全国高等学校長協会、主要経済団体（一般社団法人日本経済団体連合会・日本商工会議所・全国中小企業団体中央会）、文部科学省及び厚生労働省において検討を行い、求人受理開始日は令和3年6月1日以降、選考・内定開始期日は令和3年9月16日以降と申し合わせています。

参考値(自己就職希望者を含む数値:佐賀労働局独自集計)

項目		令和3年11月末			令和3年10月末			令和2年11月末			対前月差			対前月比			対前年同期差			対前年同期比		
		計	男	女	計	男	女	計	男	女	計	男	女	計	男	女	計	男	女	計	男	女
就職希望者 (人)	全数 ⑧	2,327	1,441	886	2,344	1,456	888	2,358	1,413	945	▲17	▲15	▲2	▲0.7	▲1.0	▲0.2	▲31	28	▲59	▲1.3	2.0	▲6.2
	県内 ⑨	1,512	867	645	1,534	889	645	1,537	845	692	▲22	▲22		▲1.4	▲2.5		▲25	22	▲47	▲1.6	2.6	▲6.8
	県外 ⑩	815	574	241	810	567	243	821	568	253	5	7	▲2	0.6	1.2	▲0.8	▲6	6	▲12	▲0.7	1.1	▲4.7
就職内定者数 (人)	全数 ⑪	2,083	1,298	785	1,862	1,146	716	2,006	1,202	804	221	152	69	11.9	13.3	9.6	77	96	▲19	3.8	8.0	▲2.4
	県内 ⑫	1,321	751	570	1,210	685	525	1,266	687	579	111	66	45	9.2	9.6	8.6	55	64	▲9	4.3	9.3	▲1.6
	県外 ⑬	762	547	215	652	461	191	740	515	225	110	86	24	16.9	18.7	12.6	22	32	▲10	3.0	6.2	▲4.4
就職内定率 (%)	全数 ⑪/⑧×100	89.5	90.1	88.6	79.4	78.7	80.6	85.1	85.1	85.1	10.1	11.4	8.0				4.4	5.0	3.5			
	県内 ⑫/⑨	87.4	86.6	88.4	78.9	77.1	81.4	82.4	81.3	83.7	8.5	9.5	7.0				5.0	5.3	4.7			
	県外 ⑬/⑩	93.5	95.3	89.2	80.5	81.3	78.6	90.1	90.7	88.9	13.0	14.0	10.6				3.4	4.6	0.3			
未内定者数 (人)	全数 ⑧-⑪	244	143	101	482	310	172	352	211	141	▲238	▲167	▲71	▲49.4	▲53.9	▲41.3	▲108	▲68	▲40	▲30.7	▲32.2	▲28.4
	県内 ⑨-⑫	191	116	75	324	204	120	271	158	113	▲133	▲88	▲45	▲41.0	▲43.1	▲37.5	▲80	▲42	▲38	▲29.5	▲26.6	▲33.6
	県外 ⑩-⑬	53	27	26	158	106	52	81	53	28	▲105	▲79	▲26	▲66.5	▲74.5	▲50.0	▲28	▲26	▲2	▲34.6	▲49.1	▲7.1

新規高卒者を対象とする産業別・職業別・規模別求人受理状況

令和3年11月末現在

佐賀労働局職業安定部職業安定課

産業・職業・規模別	令和3年11月	令和3年10月	令和2年11月	前月差	前月比	前年同期差	前年同期比
A, B 農, 林, 漁業(01~04))	28	28	48			▲20	▲41.7
C 鉱業, 採石業, 砂利採取業(05)	2	2	3			▲1	▲33.3
D 建設業(06~08)	849	841	772	8	1.0	77	10.0
E 製造業(09~32)	1,155	1,153	1,078	2	0.2	77	7.1
09 食料品製造業	304	302	316	2	0.7	▲12	▲3.8
10 飲料・たばこ・飼料製造業	15	15	15				
11 繊維工業	78	78	77			1	1.3
12 木材・木製品製造業(家具除く)	18	18	20			▲2	▲10.0
13 家具・装備品製造業	4	4				4	-
14 パルプ・紙・紙加工品製造業	26	26	22			4	18.2
15 印刷・同関連業	12	12	8			4	50.0
16 化学工業	42	42	62			▲20	▲32.3
17 石油製品・石炭製品製造業	2	2	2				
18 プラスチック製品製造業	83	83	47			36	76.6
19 ゴム製品製造業	38	38	15			23	153.3
21 窯業・土石製品製造業	40	40	34			6	17.6
22 鉄鋼業	13	13	16			▲3	▲18.8
23 非鉄金属製造業						-	-
24 金属製品製造業	56	56	55			1	1.8
25 はん用機械器具製造業	101	101	86			15	17.4
26 生産用機械器具製造業	52	52	44			8	18.2
27 業務用機械器具製造業						-	-
28 電子部品・デバイス・電子回路製造業	26	26	29			▲3	▲10.3
29 電気機械器具製造業	120	120	118			2	1.7
30 情報通信機械器具製造業	8	8	5			3	60.0
31 輸送用機械器具製造業	93	93	89			4	4.5
20,32 その他の製造業	24	24	18			6	33.3
F 電気・ガス・熱供給・水道業(33~36)			1		-	▲1	▲100.0
G 情報通信業(37~41)	18	18	12			6	50.0
H 運輸業, 郵便業(42~49)	82	82	101			▲19	▲18.8
I 卸売業, 小売業(50~61)	328	327	406	1	0.3	▲78	▲19.2
50~55 卸売業	84	83	63	1	1.2	21	33.3
56~61 小売業	244	244	343			▲99	▲28.9
J 金融業, 保険業(62~67)	28	28	29			▲1	▲3.4
K 不動産業, 物品賃貸業(68~70)	38	38	42			▲4	▲9.5
L 学術研究, 専門・技術サービス業(71~74)	57	57	39			18	46.2
M 宿泊業, 飲食サービス業(75~77)	115	115	82			33	40.2
75 宿泊業	57	57	47			10	21.3
76,77 飲食サービス業	58	58	35			23	65.7
N 生活関連サービス業, 娯楽業(78~80)	114	114	127			▲13	▲10.2
O 教育, 学習支援業(81,82)	7	7	12			▲5	▲41.7
P 医療, 福祉(83~85)	636	627	705	9	1.4	▲69	▲9.8
Q 複合サービス事業(86,87)	88	88	93			▲5	▲5.4
R サービス業(他に分類されないもの)(88~96)	139	136	145	3	2.2	▲6	▲4.1
S,T 公務, その他(97,98,99)						-	-
合計	3,684	3,661	3,695	23	0.6	▲11	▲0.3
A, B 専門的・技術的, 管理的職業(01~24)	547	541	536	6	1.1	11	2.1
C 事務的職業(25~31)	417	413	399	4	1.0	18	4.5
D 販売職業(32~34)	188	188	285			▲97	▲34.0
E サービスの職業	769	760	817	9	1.2	▲48	▲5.9
38 理容・美容師等	73	73	67			6	9.0
39 調理師見習等	98	97	96	1	1.0	2	2.1
40 飲食店店員等	90	90	91			▲1	▲1.1
35~37・41・42 その他	508	500	563	8	1.6	▲55	▲9.8
H, I, J, K 技能工, 採掘, 製造, 建築の職業(49~78)	1,711	1,707	1,600	4	0.2	111	6.9
49~64 製造・制作の職業	1,124	1,123	1,067	1	0.1	57	5.3
69, 72 装置機関・建設機械運転	129	129	124			5	4.0
70,71,73~78 採掘・建設・労務の職業	413	410	364	3	0.7	49	13.5
65~68 その他	45	45	45				
F, G その他の職業	52	52	58			▲6	▲10.3
合計	3,684	3,661	3,695	23	0.6	▲11	▲0.3
29人以下	1,125	1,111	1,126	14	1.3	▲1	▲0.1
30~99人	1,184	1,181	1,163	3	0.3	21	1.8
100~299人	893	887	920	6	0.7	▲27	▲2.9
300~499人	243	243	244			▲1	▲0.4
500~999人	103	103	111			▲8	▲7.2
1,000人以上	136	136	131			5	3.8
合計	3,684	3,661	3,695	23	0.6	▲11	▲0.3

新規高卒者の求人・求職・内定状況(各年度11月末現在)

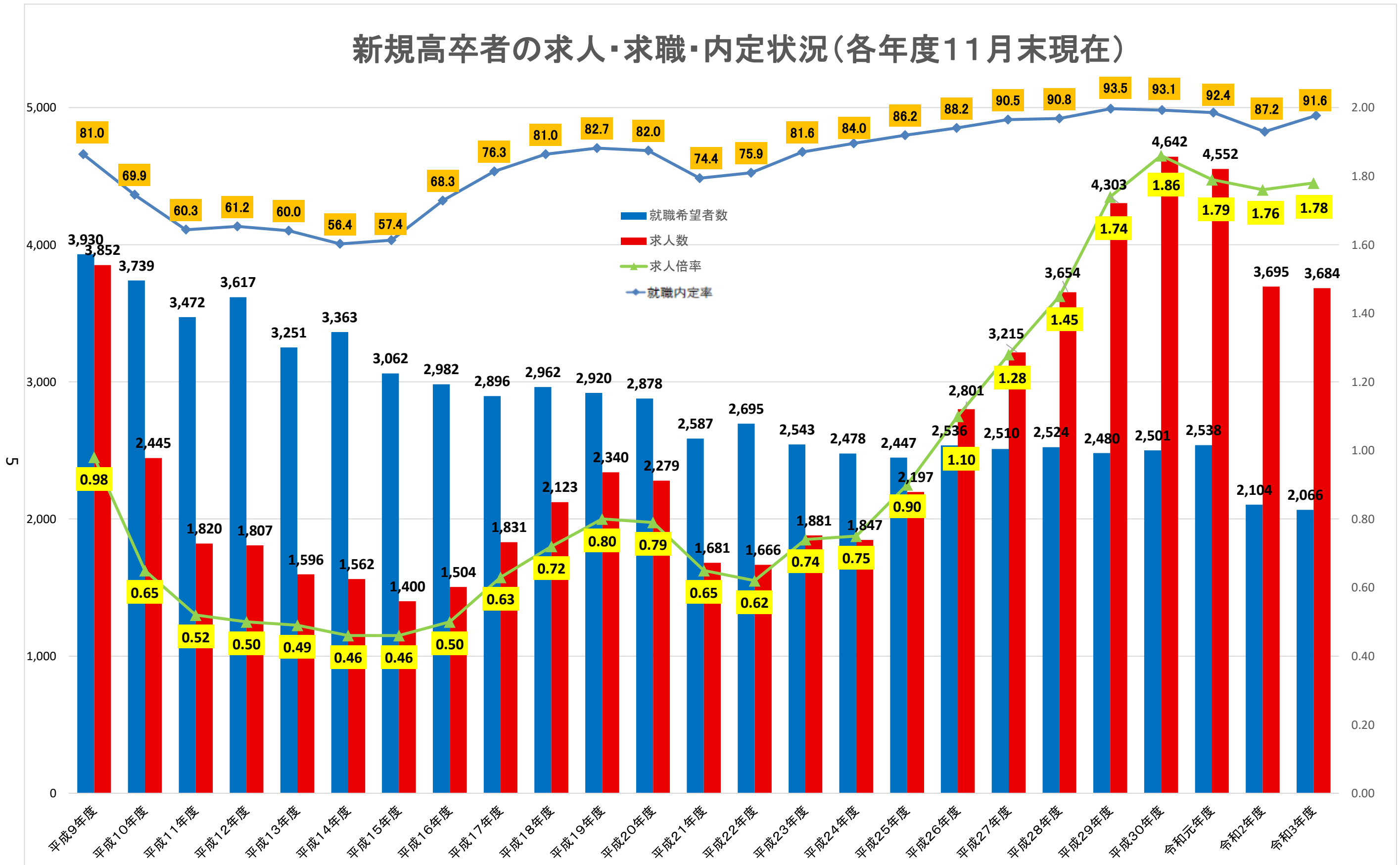
学校又は公共職業安定所の紹介を希望する生徒の状況

		平成9年度	平成10年度	平成11年度	平成12年度	平成13年度	平成14年度	平成15年度	平成16年度	平成17年度	平成18年度	平成19年度	平成20年度	平成21年度	平成22年度	平成23年度	平成24年度	平成25年度	平成26年度	平成27年度	平成28年度	平成29年度	平成30年度	令和元年度	令和2年度			令和3年度			
		計	計	計	計	計	計	計	計	計	計	計	計	計	計	計	計	計	計	計	計	計	計	計	計	計	男	女	計	男	女
就職希望者数	全数①	3,930	3,739	3,472	3,617	3,251	3,363	3,062	2,982	2,896	2,962	2,920	2,878	2,587	2,695	2,543	2,478	2,447	2,536	2,510	2,524	2,480	2,501	2,538	2,104	1,232	872	2,066	1,244	822	
	県内②																					1,498	1,484	1,475	1,574	1,386	741	645	1,374	772	602
	県外③																					1,026	996	1,026	964	718	491	227	692	472	220
	(前年同期増減比)	-	(▲4.9)	(▲7.1)	(4.2)	(▲10.1)	(3.4)	(▲9.0)	(▲2.6)	(▲2.9)	(2.3)	(▲1.4)	(▲1.4)	(▲10.1)	(4.2)	(▲5.6)	(▲2.6)	(▲1.3)	(3.6)	(▲1.0)	(0.6)	(▲1.7)	(0.8)	(1.5)	(▲17.1)	-	-	(▲1.8)	(1.0)	(▲5.7)	
就職内定者数	全数④	3,184	2,614	2,095	2,212	1,950	1,898	1,757	2,036	2,209	2,400	2,415	2,360	1,925	2,046	2,074	2,081	2,110	2,238	2,271	2,293	2,320	2,329	2,346	1,834	1,082	752	1,892	1,150	742	
	県内⑤																					1,318	1,349	1,336	1,430	1,177	629	548	1,232	691	541
	県外⑥																					975	971	993	916	657	453	204	660	459	201
	(前年同期増減比)	-	(▲17.9)	(▲19.9)	(5.6)	(▲11.8)	(▲2.7)	(▲7.4)	(15.9)	(8.5)	(8.6)	(0.6)	(▲2.3)	(▲18.4)	(6.3)	(1.4)	(0.3)	(1.4)	(6.1)	(1.5)	(1.0)	(1.2)	(0.4)	(0.7)	(▲21.8)	-	-	(3.2)	(6.3)	(▲1.3)	
求人数	県内⑦	3,852	2,445	1,820	1,807	1,596	1,562	1,400	1,504	1,831	2,123	2,340	2,279	1,681	1,666	1,881	1,847	2,197	2,801	3,215	3,654	4,303	4,642	4,552	3,695			3,684			
	(前年同期増減比)	-	(▲36.5)	(▲25.6)	(▲0.7)	(▲11.7)	(▲2.1)	(▲10.4)	(7.4)	(21.7)	(15.9)	(10.2)	(▲2.6)	(▲26.2)	(▲0.9)	(12.9)	(▲1.8)	(18.9)	(27.5)	(14.8)	(13.7)	(17.8)	(7.9)	(▲1.9)	(▲18.8)			(▲0.3)			
求人倍率	⑦/①	0.98	0.65	0.52	0.50	0.49	0.46	0.46	0.50	0.63	0.72	0.80	0.79	0.65	0.62	0.74	0.75	0.90	1.10	1.28	1.45	1.74	1.86	1.79	1.76			1.78			
	(前年同期増減比)	-	(▲0.3)	(▲0.13)	(▲0.02)	(▲0.01)	(▲0.03)		(0.04)	(0.13)	(0.09)	(0.08)	(▲0.01)	(▲0.14)	(▲0.03)	(0.12)	(0.01)	(0.15)	(0.20)	(0.18)	(0.17)	(0.29)	(0.12)	(▲0.07)	(▲0.03)			(0.02)			
就職内定率	全数④/①	81.0	69.9	60.3	61.2	60.0	56.4	57.4	68.3	76.3	81.0	82.7	82.0	74.4	75.9	81.6	84.0	86.2	88.2	90.5	90.8	93.5	93.1	92.4	87.2	87.8	86.2	91.6	92.4	90.3	
	県内⑤/②																					88.0	90.9	90.6	90.9	84.9	84.9	85.0	89.7	89.5	89.9
	県外⑥/③																					95.0	97.5	96.8	95.0	91.5	92.3	89.9	95.4	97.2	91.4
	(前年同期増減比)	-	(▲11.1)	(▲9.6)	(0.9)	(▲1.2)	(▲3.6)	(1.0)	(10.9)	(8.0)	(4.7)	(1.7)	(▲0.7)	(▲7.6)	(1.5)	(5.7)	(2.4)	(2.2)	(2.0)	(2.3)	(0.3)	(2.7)	(▲0.4)	(▲0.7)	(▲5.2)	-	-	(4.4)	(4.6)	(4.1)	
未内定者数	全数①-④	746	1,125	1,377	1,405	1,301	1,465	1,305	946	687	562	505	518	662	649	469	397	337	298	239	231	160	172	192	270	150	120	174	94	80	
	県内②-⑤																					180	135	139	144	209	112	97	142	81	61
	県外③-⑥																					51	25	33	48	61	38	23	32	13	19

参考値(自己就職希望者を含む数値:佐賀労働局独自集計)

		平成9年度	平成10年度	平成11年度	平成12年度	平成13年度	平成14年度	平成15年度	平成16年度	平成17年度	平成18年度	平成19年度	平成20年度	平成21年度	平成22年度	平成23年度	平成24年度	平成25年度	平成26年度	平成27年度	平成28年度	平成29年度	平成30年度	令和元年度	令和2年度			令和3年度		
		計	計	計	計	計	計	計	計	計	計	計	計	計	計	計	計	計	計	計	計	計	計	計	計	計	男	女	計	男
就職希望者数	全数⑧	4,658	4,392	4,091	4,134	3,885	3,848	3,606	3,448	3,357	3,302	3,217	3,159	2,860	3,037	2,798	2,790	2,809	2,815	2,778	2,830	2,741	2,748	2,805	2,358	1,413	945	2,327	1,441	886
	県内⑨	3,046	2,839	2,676	2,775	2,574	2,571	2,380	2,171	2,052	1,956	1,910	1,758	1,748	1,859	1,693	1,677	1,702	1,692	1,583	1,666	1,641	1,621	1,728	1,537	845	692	1,512	867	645
	県外⑩	1,612	1,553	1,415	1,359	1,311	1,277	1,226	1,277	1,305	1,346	1,307	1,401	1,112	1,178	1,105	1,113	1,107	1,123	1,195	1,164	1,100	1,127	1,077	821	568	253	815	574	241
就職内定者数	全数⑪	3,620	2,986	2,455	2,495	2,239	2,192	2,058	2,283	2,452	2,573	2,574	2,523	2,099	2,225	2,231	2,283	2,351	2,410	2,471	2,481	2,513	2,498	2,524	2,006	1,202	804	2,083	1,298	785
	県内⑫	2,210	1,670	1,483	1,487	1,281	1,239	1,158	1,225	1,315	1,356	1,402	1,305	1,144	1,224	1,267	1,299	1,345	1,373	1,333	1,430	1,458	1,426	1,514	1,266	687	579	1,321	751	570
	県外⑬	1,410	1,316	972	1,008	958	953	900	1,058	1,137	1,217	1,172	1,218	955	1,001	964	984	1,006	1,037	1,138	1,051	1,055	1,072	1,010	740	515	225	762	547	215
就職内定率	全数⑪/⑧	77.7	68.0	60.0	60.4	57.6	57.0	57.1	66.2	73.0	77.9	80.0	79.9	73.4	73.3	79.7	81.8	83.7	85.6	88.9	87.7	91.7	90.9	90.0	85.1	85.1	85.1	89.5	90.1	88.6
	県内⑫/⑨	72.6	58.8	55.4	53.6	49.8	48.2	48.7	56.4	64.1	69.3	73.4	74.2	65.4	65.8	74.8	77.5	79.0	81.1	84.2	85.8	88.8	88.0	87.6	82.4	81.3	83.7	87.4	86.6	88.4
	県外⑬/⑩	87.5	84.7	68.7	74.2	73.1	74.6	73.4	82.9	87.1	90.4	89.7	86.9	85.9	85.0	87.2	88.4	90.9	92.3	95.2	90.3	95.9	95.1	93.8	90.1	90.7	88.9	93.5	95.3	89.2
未内定者数	全数⑧-⑪	1,038	1,406	1,636	1,639	1,646	1,656	1,548	1,165	905	729	643	636	761	812	567	507	458	405	307	349	228	250	281	352	211	141	244	143	101
	県内⑨-⑫	836	1,169	1,193	1,288	1,293	1,332	1,222	946	737	600	508	453	604	635	426	378	357	319	250	236	183	195	214	271	158	113	191	116	75
	県外⑩-⑬	202	237	443	351	353	324	326	219	168	129	135	183	157	177	141	129	101	86	57	113	45	55	67	81	53	28	53	27	26

新規高卒者の求人・求職・内定状況(各年度11月末現在)



※ 令和3年3月新規高卒者については、選考・内定開始期日が例年(9月16日)より1ヶ月後ろ倒しとなった。