

令和3年度 外国人雇用管理セミナー
～「ともに働き、ともに活躍」～

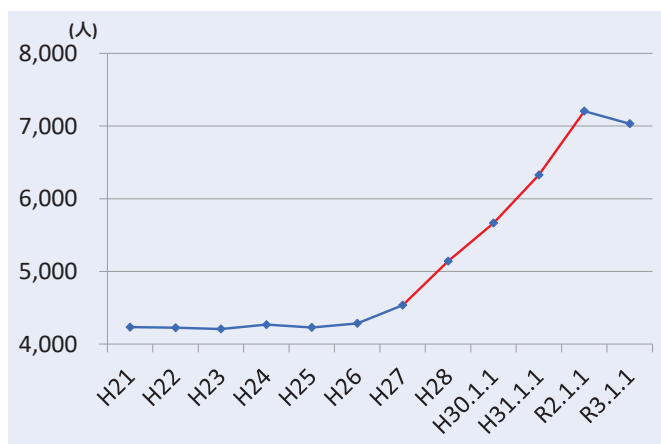
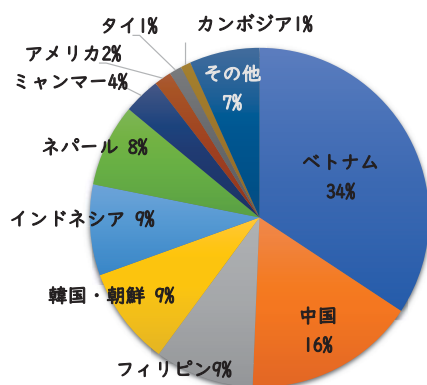
産業分野との連携による 地域との融合の取組

佐賀県地域交流部国際課
令和3年12月15日

1. 佐賀で暮らす外国人の概要（確定）

12月末現在（H30から1月1日現在）（人）

年次	H22	H23	H24	H25	H26	H27	H28	H30.1.1	H31.1.1	R2.1.1	R3.1.1
人数 (人)	4,226	4,208	4,268	4,229	4,285	4,536	5,140	5,666	6,338	7,204	7,027



- H27以降大きく増加したが、R3はコロナの影響で減少
(H27→H28：604人増、H30.1.1→H31.1.1：672人増、H31.1.1→R2.1.1：866人増、R2.1.1→R3.1.1：177人減)
- R3.1.1現在、**県人口の約0.9%**を占める（県内人口818,251人）
- 国籍別ではベトナムが最も多く、次いで中国、フィリピン、韓国又は朝鮮、インドネシア
- ベトナム（185人増）、ミャンマー（72人増）、タイ（1人増）は増加（カッコ内はHR2.1.1とR3.1.1の比較）
一方、中国、インドネシアは減少傾向

1. 佐賀で暮らす外国人の概要 (市町別人数)

(人)

市	R2.1.1		R3.1.1		町	R2.1.1		R3.1.1	
佐賀	1,958	(0.8%)	1,789	(0.8%)	吉野ヶ里	179	(1.1%)	195	(1.2%)
唐津	765	(0.7%)	776	(0.7%)	基山	247	(1.4%)	278	(1.6%)
鳥栖	1,339	(1.8%)	1,299	(1.7%)	上峰	68	(0.7%)	64	(0.7%)
多久	217	(1.2%)	198	(1.1%)	みやき	192	(0.8%)	198	(0.8%)
伊万里	655	(1.2%)	578	(1.1%)	玄海	6	(0.1%)	9	(0.2%)
武雄	239	(0.5%)	271	(0.6%)	有田	154	(0.8%)	148	(0.8%)
鹿島	159	(0.6%)	160	(0.6%)	大町	26	(0.4%)	20	(0.3%)
小城	307	(0.7%)	295	(0.7%)	江北	73	(0.8%)	80	(0.8%)
嬉野	165	(0.6%)	163	(0.6%)	白石	161	(0.7%)	184	(0.8%)
神埼	240	(0.8%)	257	(0.8%)	太良	54	(0.7%)	65	(0.8%)

※ ()内は、各市町の人口に占める在住外国人の割合

- 佐賀市が全体の約25%を占め、鳥栖市、唐津市の順に多い
- 市町の人口に占める割合では鳥栖市(1.7%)が最高で、次いで基山町(1.6%)多久市、伊万里市、吉野ヶ里町、が県平均(0.8%)を上回る
- 技能実習は、佐賀市(401人)、唐津市(406人)、伊万里市(348人)の順に多く、5市8町では在住外国人の半数以上が技能実習生
- 留学は、鳥栖市(433人)と佐賀市(338人)で全体の93.6%を占める

3

1. 佐賀で暮らす外国人の概要 (在留資格別推移)

令和3年1月1日現在 (H28まで12月末日現在) (人)

区分	H22	H23	H24	H25	H26	H27	H28	H30.1.1	H31.1.1	R2.1.1	R3.1.1	(%)
技能実習 (※)	1,214	1,139	1,232	1,171	1,303	1,437	1,863	2,153	2,590	3,260	2,869	(40.8)
永住者	748	782	855	908	920	951	975	978	1,009	1,016	1,044	(14.8)
留学	603	597	568	594	566	657	744	871	947	999	824	(11.7)
就労資格	344	306	356	339	313	341	390	489	543	623	681	(9.7)
特別永住者	616	591	580	557	547	539	501	482	475	458	450	(6.4)
家族滞在	199	240	249	266	217	196	208	240	271	299	282	(4.0)
日本人の配偶者等	336	342	247	238	243	243	248	236	265	296	295	(4.2)
定住者	117	120	111	101	108	100	107	108	109	102	96	(1.4)
特定活動 (※)	—	34	30	24	37	38	60	81	93	84	404	(5.8)
その他	49	57	40	31	31	34	44	28	36	67	82	(1.2)
総計	4,226	4,208	4,268	4,229	4,285	4,536	5,140	5,666	6,338	7,204	7,027	

※ 「技能実習」は平成22年7月からの在留資格。それ以前は1年目が「研修」、2~3年目が「特定活動(技能実習)」。
(H22の「技能実習」には「研修」及び「特定活動」を含む。H21までの「技能実習」は「研修」及び「特定活動」の数字。)

- 技能実習が最も多く、4割以上を占める。次いで、永住者、留学、就労の順
- R3(1月1日)はR2(1月1日)から、特定活動(320人↑)が大きく増加

4

1. 佐賀で暮らす外国人の概要（国籍別資格内訳）

R3.1.1 現在（人）

区 分	技能実習※	永住者	留学	就労資格	特別永住者	家族滞在	日本人の配偶者等	定住者	特定活動※	その他	計
ベトナム	1,725	10	147	170	0	47	22	7	256	30	2,407
中国	270	381	91	155	1	89	64	18	72	9	1,150
フィリピン	149	331	8	17	0	0	73	54	11	22	665
韓国又は朝鮮	0	105	13	38	448	17	28	4	4	3	660
インドネシア	516	11	16	13	0	4	7	0	38	4	609
ネパール	2	10	356	101	0	69	8	0	7	1	554
ミャンマー	106	1	100	25	0	3	2	0	6	4	247
アメリカ	0	46	0	39	0	2	28	1	0	0	116
タイ	26	29	10	5	0	0	8	1	0	4	83
カンボジア	59	0	3	3	0	0	0	0	2	1	68
その他	16	119	80	116	1	51	55	11	8	4	468
総 計	2,869	1,044	824	682	450	282	295	96	404	82	7,027

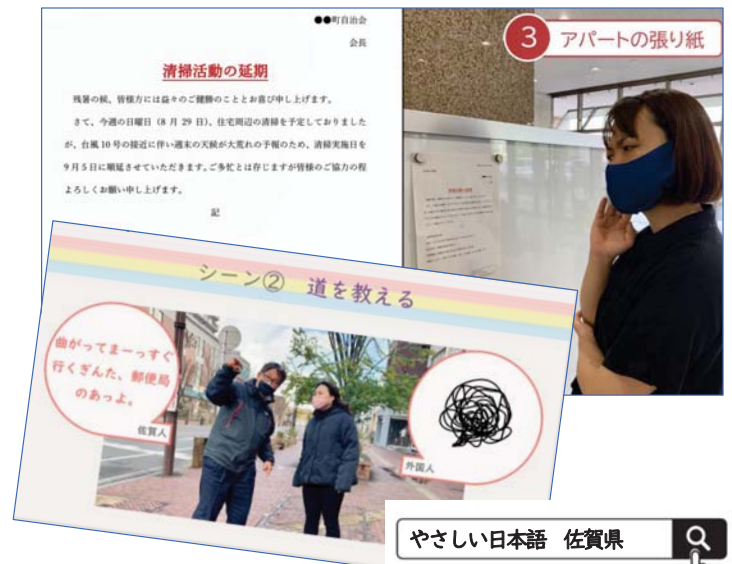
※ 「技能実習」は平成22年7月からの在留資格。それ以前は1年目が「研修」、2～3年目が「特定活動（技能実習）」。
（H22の「技能実習」には「研修」及び「特定活動」を含む。H21までの「技能実習」は「研修」及び「特定活動」の数字。）

- 技能実習生の割合が高い国：ベトナム 60%、インドネシア 18%、中国 9%
- 留学生の割合が高い国：、ネパール 43%、ベトナム 18%、ミャンマー 12%



やさしい日本語普及動画 地域社会（行政）として

にほんご
やさしい日本語で  の壁をなくそう！



基礎編、入門編：公開中
実践編：12月中に公開予定

やさしい日本語 佐賀県



0952-22-7830

相談受付時間

月曜日～金曜日

9時～12時・13時～16時

相談
無料

相談受付方法

来訪、電話、メール、FAX



Spira Saga



LINE QRコード

たぶんかきょうせい
さが多文化共生センター
Center for Multicultural Society in Saga

あなたのこたえ、
一緒にさがそう

医療・保健福祉・子育て・イベントの参加など何でもできます
You can ask us anything! Whether it is about health-care, insurance, social welfare, parenting, participation in events or something else.

センターに相談員がいます。
There is a consultant at the Center on weekdays.

	Mon (月)	Tue (火)	Wed (水)	Thu (木)	Fri (金)
English / 英語					
中文 / 中国語					
韓国語 / 韓国語					
Tiếng Việt / ベトナム語					
やさしい日本語					

その場の雰囲気でも相談できます。 You can also consult with us in the background tables.

電話で相談ができる言語です。
Consultation over the phone are available in the following languages.

- ▶ English / 英語
- ▶ 中文 / 中国語
- ▶ 韓国語 / 韓国語
- ▶ Tiếng Việt / ベトナム語
- ▶ mandarin / タイ語
- ▶ Filipino / フィリピン語
- ▶ ภาษา / 泰米語
- ▶ Bahasa Indonesia / インドネシア語
- ▶ Bahasa Melayu / マレー語
- ▶ mandarin / マレー語
- ▶ Monroli Xan / モンローリ語
- ▶ Bactaquilla / バクトアカル語
- ▶ Bahasa Indonesia / インドネシア語
- ▶ Bahasa Melayu / マレー語
- ▶ Español / スペイン語
- ▶ Français / フランス語
- ▶ Русский язык / ロシア語
- ▶ Italiano / イタリア語
- ▶ Deutsch / ドイツ語
- ▶ Bahasa Melayu / マレー語
- ▶ Monroli Xan / モンローリ語
- ▶ Bactaquilla / バクトアカル語
- ▶ Español / スペイン語
- ▶ 韓国語 / 韓国語

相談の方法
You can consult with us in various ways.

TEL: 0952-22-7830

E-mail: info@spira.or.jp

App: 携帯電話のアプリ
LINE Messenger

Address: 〒840-0826 佐賀市白山2丁目1番12号 佐賀商工ビル1階

相談ができる時間: 9:00-12:00・13:00-16:00
土・日・祝日・年末年始(12/29-1/3)は閉まっています

¥0 相談のお金はかかりません

TEL: 0952-25-7921
https://www.spira.or.jp

各種出前講座 を実施しています。

申込を希望する方はご連絡ください

- ・コミュニケーション研修
- ・異文化理解研修
- ・外国人材向けの生活オリエンテーション など

佐賀県・国際課

0952-25-7328

kokusai@pref.saga.lg.jp