

佐賀新卒者等人材確保推進本部発表
令和3年11月30日(火)



担	事務局：厚生労働省佐賀労働局職業安定部 職業安定課長 山田 敏彦 職業紹介係 柏戸 愛
当	TEL 0952-32-7216 FAX 0952-32-7223 https://jsite.mhlw.go.jp/saga-roudoukyoku/

令和4年3月新規高卒者の求人・求職・内定状況について (令和3年10月末現在)

佐賀新卒者等人材確保推進本部では、令和3年10月末現在における、令和4年3月新規高卒者の求人、求職（学校・公共職業安定所の紹介希望生徒）及び就職内定状況を取りまとめました。

〔新規高卒者〕

- ① 就職内定率は 87.1%で、前年同期に比べ17.3ポイント上昇
※ 前年11月末に比べ0.1ポイント低下
- ② 求人倍率は 1.78倍で、前年同期に比べ0.08ポイント上昇
- ③ 受理した求人数は 3,661人で、前年同期に比べ0.5%増加

※ 令和3年3月新規高卒者の選考・内定開始期日については、例年（9月16日以降）より1ヶ月後ろ倒しとなり、令和2年10月16日以降となった。

《 求職・就職内定の状況 》

- 就職希望者数は2,062人（県内1,368人、県外694人）で、前月末と比べ▲1人（県内+18人、県外▲19人）、前年同期と比べ▲78人（県内▲4人、県外▲74人）となっている。
- 就職内定者数は1,795人（県内1,160人、県外635人）で、前月末と比べ+449人（県内+304人、県外+145人）、前年同期と比べ+301人（県内+216人、県外+85人）、前年11月末と比べ▲39人（県内▲17人、県外▲22人）となっている。
- 就職内定率は87.1%（県内84.8%、県外91.5%）で、前年同期と比べ+17.3ポイント（県内+16.0ポイント、県外+19.9ポイント）、前年11月末と比べ▲0.1ポイント（県内▲0.1ポイント、県外±0ポイント）となっている。
- 未内定者数は267人（県内208人、県外59人）で、前年同期と比べ▲379人（県内▲220人、県外▲159人）、前年11月末と比べ▲3人（県内▲1人、県外▲2人）となっている。

《 求人倍率 》

- 求人倍率は1.78倍で、前年同期を0.08ポイント上昇し、令和元年度と並び過去2番目の水準となっている。

《 求人の動向 》

- 県内の公共職業安定所で受理した求人数は3,661人で、前月から+39人、前年同期と比べ+19人（+0.5%）となっている。
- 産業別、職業別、規模別について、前年同期と比べた求人数の増減は前月末までとほぼ同様であった。

《 未内定生徒に対する今後の支援 》

- 各ハローワークでは、管内学校と緊密な連携を図り、未内定者一人ひとりの希望など個々のニーズを踏まえて学校の支援員とともに求人開拓に取り組むなど、できる限り早期に未内定者が就職決定できるよう支援を実施する。

新規高卒者の求人・求職状況調査
令和3年10月末現在
－ 佐賀県計 －

佐賀労働局職業安定部職業安定課

学校又は公共職業安定所の紹介を希望する生徒の状況

項目		令和3年10月末			令和3年9月末			令和2年10月末			対前月差			対前月比			対前年同期差			対前年同期比		
		計	男	女	計	男	女	計	男	女	計	男	女	計	男	女	計	男	女	計	男	女
就職希望者数 (人)	全数 ①	2,062	1,246	816	2,063	1,243	820	2,140	1,252	888	▲1	3	▲4	0.2	▲0.5	▲78	▲6	▲72	▲3.6	▲0.5	▲8.1	
	県内 ②	1,368	775	593	1,350	756	594	1,372	723	649	18	19	▲1	1.3	2.5	▲0.2	▲4	52	▲56	▲0.3	7.2	▲8.6
	県外 ③	694	471	223	713	487	226	768	529	239	▲19	▲16	▲3	▲2.7	▲3.3	▲1.3	▲74	▲58	▲16	▲9.6	▲11.0	▲6.7
就職内定者数 (人)	全数 ④	1,795	1,095	700	1,346	842	504	1,494	907	587	449	253	196	33.4	30.0	38.9	301	188	113	20.1	20.7	19.3
	県内 ⑤	1,160	649	511	856	489	367	944	514	430	304	160	144	35.5	32.7	39.2	216	135	81	22.9	26.3	18.8
	県外 ⑥	635	446	189	490	353	137	550	393	157	145	93	52	29.6	26.3	38.0	85	53	32	15.5	13.5	20.4
求人数 ⑦	(人)	3,661			3,622			3,642			39			1.1			19			0.5		
求人倍率 ⑦/①	(倍)	1.78			1.76			1.70			0.02						0.08					
就職内定率 (%)	④/①×100	87.1	87.9	85.8	65.2	67.7	61.5	69.8	72.4	66.1	21.9	20.2	24.3				17.3	15.5	19.7			
	県内 ⑤/②	84.8	83.7	86.2	63.4	64.7	61.8	68.8	71.1	66.3	21.4	19.0	24.4				16.0	12.6	19.9			
	県外 ⑥/③	91.5	94.7	84.8	68.7	72.5	60.6	71.6	74.3	65.7	22.8	22.2	24.2				19.9	20.4	19.1			
未内定者数 (人)	全数 ①-④	267	151	116	717	401	316	646	345	301	▲450	▲250	▲200	▲62.8	▲62.3	▲63.3	▲379	▲194	▲185	▲58.7	▲56.2	▲61.5
	県内 ②-⑤	208	126	82	494	267	227	428	209	219	▲286	▲141	▲145	▲57.9	▲52.8	▲63.9	▲220	▲83	▲137	▲51.4	▲39.7	▲62.6
	県外 ③-⑥	59	25	34	223	134	89	218	136	82	▲164	▲109	▲55	▲73.5	▲81.3	▲61.8	▲159	▲111	▲48	▲72.9	▲81.6	▲58.5

＜参考＞

令和4年3月高校新卒者に係る求人受理、選考・内定開始期日は、全国高等学校長協会、主要経済団体（一般社団法人日本経済団体連合会・日本商工会議所・全国中小企業団体中央会）、文部科学省及び厚生労働省において検討を行い、求人受理開始日は令和3年6月1日以降、選考・内定開始期日は令和3年9月16日以降と申し合わせています。

参考値(自己就職希望者を含む数値:佐賀労働局独自集計)

項目		令和3年10月末			令和3年9月末			令和2年10月末			対前月差			対前月比			対前年同期差			対前年同期比		
		計	男	女	計	男	女	計	男	女	計	男	女	計	男	女	計	男	女	計	男	女
就職希望者 (人)	全数 ⑧	2,344	1,456	888	2,364	1,472	892	2,421	1,446	975	▲20	▲16	▲4	▲0.8	▲1.1	▲0.4	▲77	10	▲87	▲3.2	0.7	▲8.9
	県内 ⑨	1,534	889	645	1,542	893	649	1,542	837	705	▲8	▲4	▲4	▲0.5	▲0.4	▲0.6	▲8	52	▲60	▲0.5	6.2	▲8.5
	県外 ⑩	810	567	243	822	579	243	879	609	270	▲12	▲12		▲1.5	▲2.1		▲69	▲42	▲27	▲7.8	▲6.9	▲10.0
就職内定者数 (人)	全数 ⑪	1,862	1,146	716	1,382	868	514	1,604	987	617	480	278	202	34.7	32.0	39.3	258	159	99	16.1	16.1	16.0
	県内 ⑫	1,210	685	525	888	511	377	992	546	446	322	174	148	36.3	34.1	39.3	218	139	79	22.0	25.5	17.7
	県外 ⑬	652	461	191	494	357	137	612	441	171	158	104	54	32.0	29.1	39.4	40	20	20	6.5	4.5	11.7
就職内定率 (%)	⑪/⑧×100	79.4	78.7	80.6	58.5	59.0	57.6	66.3	68.3	63.3	20.9	19.7	23.0				13.1	10.4	17.3			
	県内 ⑫/⑨	78.9	77.1	81.4	57.6	57.2	58.1	64.3	65.2	63.3	21.3	19.9	23.3				14.6	11.9	18.1			
	県外 ⑬/⑩	80.5	81.3	78.6	60.1	61.7	56.4	69.6	72.4	63.3	20.4	19.6	22.2				10.9	8.9	15.3			
未内定者数 (人)	全数 ⑧-⑪	482	310	172	982	604	378	817	459	358	▲500	▲294	▲206	▲50.9	▲48.7	▲54.5	▲335	▲149	▲186	▲41.0	▲32.5	▲52.0
	県内 ⑨-⑫	324	204	120	654	382	272	550	291	259	▲330	▲178	▲152	▲50.5	▲46.6	▲55.9	▲226	▲87	▲139	▲41.1	▲29.9	▲53.7
	県外 ⑩-⑬	158	106	52	328	222	106	267	168	99	▲170	▲116	▲54	▲51.8	▲52.3	▲50.9	▲109	▲62	▲47	▲40.8	▲36.9	▲47.5

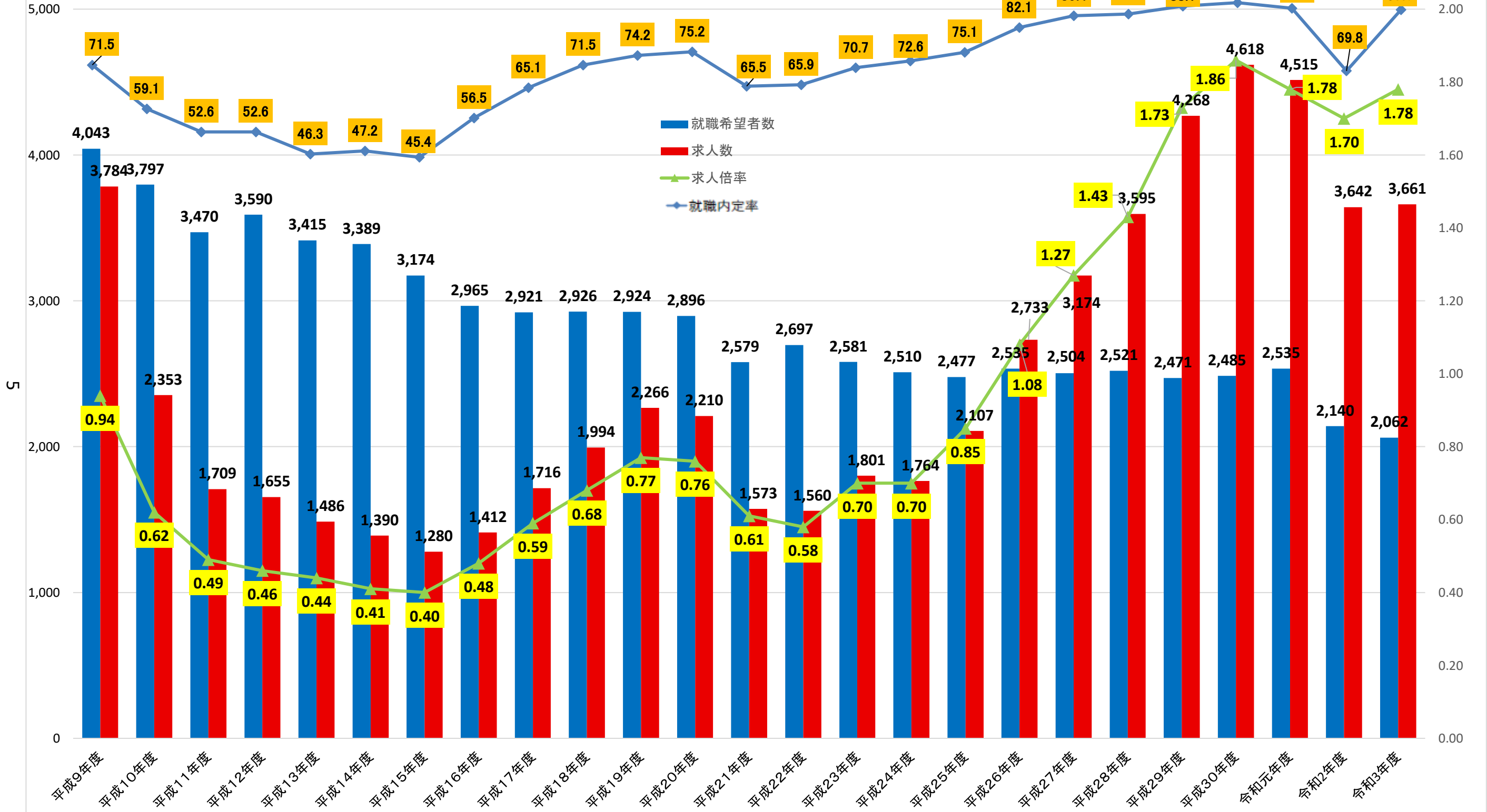
新規高卒者を対象とする産業別・職業別・規模別求人受理状況

令和3年10月末現在

佐賀労働局職業安定部職業安定課

産業・職業・規模別	令和3年10月	令和3年9月	令和2年10月	前月差	前月比	前年同期差	前年同期比
A, B 農, 林, 漁業(01~04))	28	28	45			▲17	▲37.8
C 鉱業, 採石業, 砂利採取業(05)	2	2	3			▲1	▲33.3
D 建設業(06~08)	841	834	765	7	0.8	76	9.9
E 製造業(09~32)	1,153	1,151	1,064	2	0.2	89	8.4
09 食料品製造業	302	302	316			▲14	▲4.4
10 飲料・たばこ・飼料製造業	15	15	15				
11 繊維工業	78	78	77			1	1.3
12 木材・木製品製造業(家具除く)	18	18	20			▲2	▲10.0
13 家具・装備品製造業	4	4				4	-
14 パルプ・紙・紙加工品製造業	26	26	22			4	18.2
15 印刷・同関連業	12	12	7			5	71.4
16 化学工業	42	42	60			▲18	▲30.0
17 石油製品・石炭製品製造業	2	2	2				
18 プラスチック製品製造業	83	83	47			36	76.6
19 ゴム製品製造業	38	38	15			23	153.3
21 窯業・土石製品製造業	40	40	34			6	17.6
22 鉄鋼業	13	13	16			▲3	▲18.8
23 非鉄金属製造業						-	-
24 金属製品製造業	56	54	50	2	3.7	6	12.0
25 はん用機械器具製造業	101	101	86			15	17.4
26 生産用機械器具製造業	52	52	40			12	30.0
27 業務用機械器具製造業						-	-
28 電子部品・デバイス・電子回路製造業	26	26	29			▲3	▲10.3
29 電気機械器具製造業	120	120	118			2	1.7
30 情報通信機械器具製造業	8	8	5			3	60.0
31 輸送用機械器具製造業	93	93	87			6	6.9
20,32 その他の製造業	24	24	18			6	33.3
F 電気・ガス・熱供給・水道業(33~36)			1		-	▲1	▲100.0
G 情報通信業(37~41)	18	18	12			6	50.0
H 運輸業, 郵便業(42~49)	82	81	99	1	1.2	▲17	▲17.2
I 卸売業, 小売業(50~61)	327	322	397	5	1.6	▲70	▲17.6
50~55 卸売業	83	81	61	2	2.5	22	36.1
56~61 小売業	244	241	336	3	1.2	▲92	▲27.4
J 金融業, 保険業(62~67)	28	28	29			▲1	▲3.4
K 不動産業, 物品賃貸業(68~70)	38	38	38				
L 学術研究, 専門・技術サービス業(71~74)	57	57	39			18	46.2
M 宿泊業, 飲食サービス業(75~77)	115	96	82	19	19.8	33	40.2
75 宿泊業	57	38	47	19	50.0	10	21.3
76,77 飲食サービス業	58	58	35			23	65.7
N 生活関連サービス業, 娯楽業(78~80)	114	114	126			▲12	▲9.5
O 教育, 学習支援業(81,82)	7	7	12			▲5	▲41.7
P 医療, 福祉(83~85)	627	624	693	3	0.5	▲66	▲9.5
Q 複合サービス事業(86,87)	88	88	93			▲5	▲5.4
R サービス業(他に分類されないもの)(88~96)	136	134	144	2	1.5	▲8	▲5.6
S,T 公務, その他(97,98,99)						-	-
合計	3,661	3,622	3,642	39	1.1	19	0.5
A, B 専門的・技術的, 管理的職業(01~24)	541	541	527			14	2.7
C 事務的職業(25~31)	413	407	389	6	1.5	24	6.2
D 販売職業(32~34)	188	185	282	3	1.6	▲94	▲33.3
E サービスの職業	760	741	806	19	2.6	▲46	▲5.7
38 理容・美容師等	73	73	67			6	9.0
39 調理師見習等	97	91	94	6	6.6	3	3.2
40 飲食店店員等	90	77	88	13	16.9	2	2.3
35~37・41・42 その他	500	500	557			▲57	▲10.2
H, I, J, K 技能工, 採掘, 製造, 建築の職業(49~78)	1,707	1,696	1,580	11	0.6	127	8.0
49~64 製造・制作の職業	1,123	1,120	1,061	3	0.3	62	5.8
69, 72 装置機関・建設機械運転	129	126	124	3	2.4	5	4.0
70,71,73~78 採掘・建設・労務の職業	410	405	350	5	1.2	60	17.1
65~68 その他	45	45	45				
F, G その他の職業	52	52	58			▲6	▲10.3
合計	3,661	3,622	3,642	39	1.1	19	0.5
29人以下	1,111	1,095	1,097	16	1.5	14	1.3
30~99人	1,181	1,167	1,144	14	1.2	37	3.2
100~299人	887	875	918	12	1.4	▲31	▲3.4
300~499人	243	246	241	▲3	▲1.2	2	0.8
500~999人	103	103	111			▲8	▲7.2
1,000人以上	136	136	131				
合計	3,661	3,622	3,642	39	1.1	19	0.5

新規高卒者の求人・求職・内定状況(各年度10月末現在)



※ 令和3年3月新規高卒者については、選考・内定開始期日が例年(9月16日)より1ヶ月後ろ倒しとなった。