

佐賀新卒者等人材確保推進本部発表
令和3年10月29日（金）



担	事務局：厚生労働省佐賀労働局職業安定部 職業安定課長 山田 敏彦 職業紹介係 柏戸 愛
当	TEL 0952-32-7216 FAX 0952-32-7223 https://jsite.mhlw.go.jp/saga-roudoukyoku/

令和4年3月新規高卒者の求人・求職・内定状況について (令和3年9月末現在)

佐賀新卒者等人材確保推進本部では、令和3年9月末現在における、令和4年3月新規高卒者の求人、求職（学校・公共職業安定所の紹介を希望する生徒）及び就職内定状況を取りまとめました。

〔新規高卒者〕

- ① 就職内定率は65.2%で、過去2番目の高水準
- ② 求人倍率は1.76倍で、前年同期に比べ0.1ポイント上昇
- ③ 受理した求人数は3,622人で、前年同期に比べ2.4%増加

《 求職・就職内定の状況 》

- 就職希望者数は2,063人（県内1,350人、県外713人）で、前月末と比べ▲11人（県内▲9人、県外▲2人）、前年同期と比べ▲61人（県内▲20人、県外▲41人）となっている。
 - 就職内定者数（※）は1,346人（県内856人、県外490人）で、前年選考開始の10月16日から半月経過した令和2年10月末と比べ▲148人（県内▲88人、県外▲60人）となっている。
 - 就職内定率（※）は65.2%（県内63.4%、県外68.7%）で、過去2番目の高水準となっている。前年選考開始の10月16日から半月経過した令和2年10月末と比べ、▲4.6ポイント（県内▲5.4ポイント、県外▲2.9ポイント）となっている。
- ※ 令和3年3月新規高卒者については、選考・内定開始期日が例年（9月16日）より1ヶ月後ろ倒しとなったため、令和2年9月末の就職内定者数、就職内定率はない。

《 求人倍率 》

- 求人倍率は1.76倍で、前年同期に比べ0.1ポイント上昇し、過去3番目の水準となっている。

《 求人の動向 》

- 県内の公共職業安定所で受理した求人数は3,622人で、前月から+116人、前年同期と比べ+86人（+2.4%）となっている。
- 産業別では、主要産業で見ると、製造業（1,151人）、建設業（834人）、医療、福祉（624人）、卸売業、小売業（322人）、サービス業（他に分類されないもの）（134人）、生活関連サービス業、娯楽業（114人）、宿泊業、飲食サービス業（96人）の順となっている。
なお、前年同期比で大きく増加したのは、製造業（107人、10.2%増）、建設業（97人、13.2%増）となっている（求人数が50人以上増加したもの）。前年同期比で大きく減少したのは、卸売業、小売業（69人、17.6%減）、医療、福祉（47人、7.0%減）となっている（求人数が30人以上減少したもの）。
- 職業別では、技能工、採掘、製造、建築の職業（1,696人）、サービスの職業（741人）、専門的・技術的、管理的職業（541人）、事務的職業（407人）、販売職業（185人）、その他の職業（52人）の順となっている。
- 企業規模では、30人～99人（1,167人）、29人以下（1,095人）、100人～299人（875人）の順となっている。

新規高卒者の求人・求職状況調査
令和3年9月末現在
－ 佐賀県計 －

佐賀労働局職業安定部職業安定課

学校又は公共職業安定所の紹介を希望する生徒の状況

項目		令和3年9月末			令和3年8月末			令和2年9月末			対前月差			対前月比			対前年同期差			対前年同期比		
		計	男	女	計	男	女	計	男	女	計	男	女	計	男	女	計	男	女	計	男	女
就職希望者数 (人)	全数 ①	2,063	1,243	820	2,074	1,256	818	2,124	1,248	876	▲11	▲13	2	▲0.5	▲1.0	0.2	▲61	▲5	▲56	▲2.9	▲0.4	▲6.4
	県内 ②	1,350	756	594	1,359	762	597	1,370	736	634	▲9	▲6	▲3	▲0.7	▲0.8	▲0.5	▲20	20	▲40	▲1.5	2.7	▲6.3
	県外 ③	713	487	226	715	494	221	754	512	242	▲2	▲7	5	▲0.3	▲1.4	2.3	▲41	▲25	▲16	▲5.4	▲4.9	▲6.6
就職内定者数 (人)	全数 ④	1,346	842	504							1,346	842	504	-	-	-	1,346	842	504	-	-	-
	県内 ⑤	856	489	367							856	489	367	-	-	-	856	489	367	-	-	-
	県外 ⑥	490	353	137							490	353	137	-	-	-	490	353	137	-	-	-
求人数 ⑦	(人)	3,622			3,506			3,536			116			3.3			86			2.4		
求人倍率 ⑦/①	(倍)	1.76			1.69			1.66			0.07						0.10					
就職内定率 (%)	④/①×100	65.2	67.7	61.5							65.2	67.7	61.5				65.2	67.7	61.5			
	県内 ⑤/②	63.4	64.7	61.8							63.4	64.7	61.8				63.4	64.7	61.8			
	県外 ⑥/③	68.7	72.5	60.6							68.7	72.5	60.6				68.7	72.5	60.6			
未内定者数 (人)	全数 ①-④	717	401	316	2,074	1,256	818	2,124	1,248	876	▲1,357	▲855	▲502	▲65.4	▲68.1	▲61.4	▲1,407	▲847	▲560	▲66.2	▲67.9	▲63.9
	県内 ②-⑤	494	267	227	1,359	762	597	1,370	736	634	▲865	▲495	▲370	▲63.6	▲65.0	▲62.0	▲876	▲469	▲407	▲63.9	▲63.7	▲64.2
	県外 ③-⑥	223	134	89	715	494	221	754	512	242	▲492	▲360	▲132	▲68.8	▲72.9	▲59.7	▲531	▲378	▲153	▲70.4	▲73.8	▲63.2

< 参考 >

令和4年3月高校新卒者に係る求人受理、選考・内定開始期日は、全国高等学校長協会、主要経済団体（一般社団法人日本経済団体連合会・日本商工会議所・全国中小企業団体中央会）、文部科学省及び厚生労働省において検討を行い、求人受理開始日は令和3年6月1日以降、選考・内定開始期日は令和3年9月16日以降と申し合わせています。

参考値(自己就職希望者を含む数値:佐賀労働局独自集計)

項目		令和3年9月末			令和3年8月末			令和2年9月末			対前月差			対前月比			対前年同期差			対前年同期比		
		計	男	女	計	男	女	計	男	女	計	男	女	計	男	女	計	男	女	計	男	女
就職希望者 (人)	全数 ⑧	2,364	1,472	892	2,373	1,481	892	2,430	1,458	972	▲9	▲9		▲0.4	▲0.6		▲66	14	▲80	▲2.7	1.0	▲8.2
	県内 ⑨	1,542	893	649	1,542	892	650	1,569	867	702		1	▲1		0.1	▲0.2	▲27	26	▲53	▲1.7	3.0	▲7.5
	県外 ⑩	822	579	243	831	589	242	861	591	270	▲9	▲10	1	▲1.1	▲1.7	0.4	▲39	▲12	▲27	▲4.5	▲2.0	▲10.0
就職内定者数 (人)	全数 ⑪	1,382	868	514							1,382	868	514	-	-	-	1,382	868	514	-	-	-
	県内 ⑫	888	511	377							888	511	377	-	-	-	888	511	377	-	-	-
	県外 ⑬	494	357	137							494	357	137	-	-	-	494	357	137	-	-	-
就職内定率 (%)	⑪/⑧×100	58.5	59.0	57.6							58.5	59.0	57.6				58.5	59.0	57.6			
	県内 ⑫/⑨	57.6	57.2	58.1							57.6	57.2	58.1				57.6	57.2	58.1			
	県外 ⑬/⑩	60.1	61.7	56.4							60.1	61.7	56.4				60.1	61.7	56.4			
未内定者数 (人)	全数 ⑧-⑪	982	604	378	2,373	1,481	892	2,430	1,458	972	▲1,391	▲877	▲514	▲58.6	▲59.2	▲57.6	▲1,448	▲854	▲594	▲59.6	▲58.6	▲61.1
	県内 ⑨-⑫	654	382	272	1,542	892	650	1,569	867	702	▲888	▲510	▲378	▲57.6	▲57.2	▲58.2	▲915	▲485	▲430	▲58.3	▲55.9	▲61.3
	県外 ⑩-⑬	328	222	106	831	589	242	861	591	270	▲503	▲367	▲136	▲60.5	▲62.3	▲56.2	▲533	▲369	▲164	▲61.9	▲62.4	▲60.7

新規高卒者を対象とする産業別・職業別・規模別求人受理状況

令和3年9月末現在

佐賀労働局職業安定部職業安定課

産業・職業・規模別	令和3年9月	令和3年8月	令和2年9月	前月差	前月比	前年同期差	前年同期比
A, B 農, 林, 漁業(01~04))	28	28	42			▲14	▲33.3
C 鉱業, 採石業, 砂利採取業(05)	2	2	3			▲1	▲33.3
D 建設業(06~08)	834	820	737	14	1.7	97	13.2
E 製造業(09~32)	1,151	1,096	1,044	55	5.0	107	10.2
09 食料品製造業	302	294	308	8	2.7	▲6	▲1.9
10 飲料・たばこ・飼料製造業	15	15	15				
11 繊維工業	78	38	75	40	105.3	3	4.0
12 木材・木製品製造業(家具除く)	18	18	20			▲2	▲10.0
13 家具・装備品製造業	4	4				4	-
14 パルプ・紙・紙加工品製造業	26	26	22			4	18.2
15 印刷・同関連業	12	12	7			5	71.4
16 化学工業	42	42	60			▲18	▲30.0
17 石油製品・石炭製品製造業	2	2	2				
18 プラスチック製品製造業	83	83	46			37	80.4
19 ゴム製品製造業	38	38	15			23	153.3
21 窯業・土石製品製造業	40	39	34	1	2.6	6	17.6
22 鉄鋼業	13	13	16			▲3	▲18.8
23 非鉄金属製造業					-		-
24 金属製品製造業	54	52	48	2	3.8	6	12.5
25 はん用機械器具製造業	101	101	86			15	17.4
26 生産用機械器具製造業	52	52	38			14	36.8
27 業務用機械器具製造業					-		-
28 電子部品・デバイス・電子回路製造業	26	26	29			▲3	▲10.3
29 電気機械器具製造業	120	117	116	3	2.6	4	3.4
30 情報通信機械器具製造業	8	8	5			3	60.0
31 輸送用機械器具製造業	93	92	84	1	1.1	9	10.7
20,32 その他の製造業	24	24	18			6	33.3
F 電気・ガス・熱供給・水道業(33~36)			1		-	▲1	▲100.0
G 情報通信業(37~41)	18	18	12			6	50.0
H 運輸業, 郵便業(42~49)	81	81	98			▲17	▲17.3
I 卸売業, 小売業(50~61)	322	318	391	4	1.3	▲69	▲17.6
50~55 卸売業	81	81	59			22	37.3
56~61 小売業	241	237	332	4	1.7	▲91	▲27.4
J 金融業, 保険業(62~67)	28	24	28	4	16.7		
K 不動産業, 物品賃貸業(68~70)	38	38	37			1	2.7
L 学術研究, 専門・技術サービス業(71~74)	57	56	37	1	1.8	20	54.1
M 宿泊業, 飲食サービス業(75~77)	96	87	71	9	10.3	25	35.2
75 宿泊業	38	32	41	6	18.8	▲3	▲7.3
76,77 飲食サービス業	58	55	30	3	5.5	28	93.3
N 生活関連サービス業, 娯楽業(78~80)	114	110	124	4	3.6	▲10	▲8.1
O 教育, 学習支援業(81,82)	7	6	8	1	16.7	▲1	▲12.5
P 医療, 福祉(83~85)	624	601	671	23	3.8	▲47	▲7.0
Q 複合サービス事業(86,87)	88	88	93			▲5	▲5.4
R サービス業(他に分類されないもの)(88~96)	134	133	139	1	0.8	▲5	▲3.6
S,T 公務, その他(97,98,99)					-		-
合 計	3,622	3,506	3,536	116	3.3	86	2.4
A, B 専門的・技術的, 管理的職業(01~24)	541	538	513	3	0.6	28	5.5
C 事務的職業(25~31)	407	396	377	11	2.8	30	8.0
D 販売職業(32~34)	185	180	275	5	2.8	▲90	▲32.7
E サービスの職業	741	710	776	31	4.4	▲35	▲4.5
38 理容・美容師等	73	73	65			8	12.3
39 調理師見習等	91	86	88	5	5.8	3	3.4
40 飲食店店員等	77	73	81	4	5.5	▲4	▲4.9
35~37・41・42 その他	500	478	542	22	4.6	▲42	▲7.7
H, I, J, K 技能工, 採掘, 製造, 建築の職業(49~78)	1,696	1,634	1,539	62	3.8	157	10.2
49~64 製造・制作の職業	1,120	1,071	1,043	49	4.6	77	7.4
69, 72 装置機関・建設機械運転	126	125	120	1	0.8	6	5.0
70,71,73~78 採掘・建設・労務の職業	405	393	331	12	3.1	74	22.4
65~68 その他	45	45	45				
F, G その他の職業	52	48	56	4	8.3	▲4	▲7.1
合 計	3,622	3,506	3,536	116	3.3	86	2.4
29人以下	1,095	1,045	1,045	50	4.8	50	4.8
30~99人	1,167	1,149	1,123	18	1.6	44	3.9
100~299人	875	833	886	42	5.0	▲11	▲1.2
300~499人	246	240	240	6	2.5	6	2.5
500~999人	103	103	111			▲8	▲7.2
1,000人以上	136	136	131			5	3.8
合 計	3,622	3,506	3,536	116	3.3	86	2.4

新規高卒者の求人・求職・内定状況(各年度9月末現在)

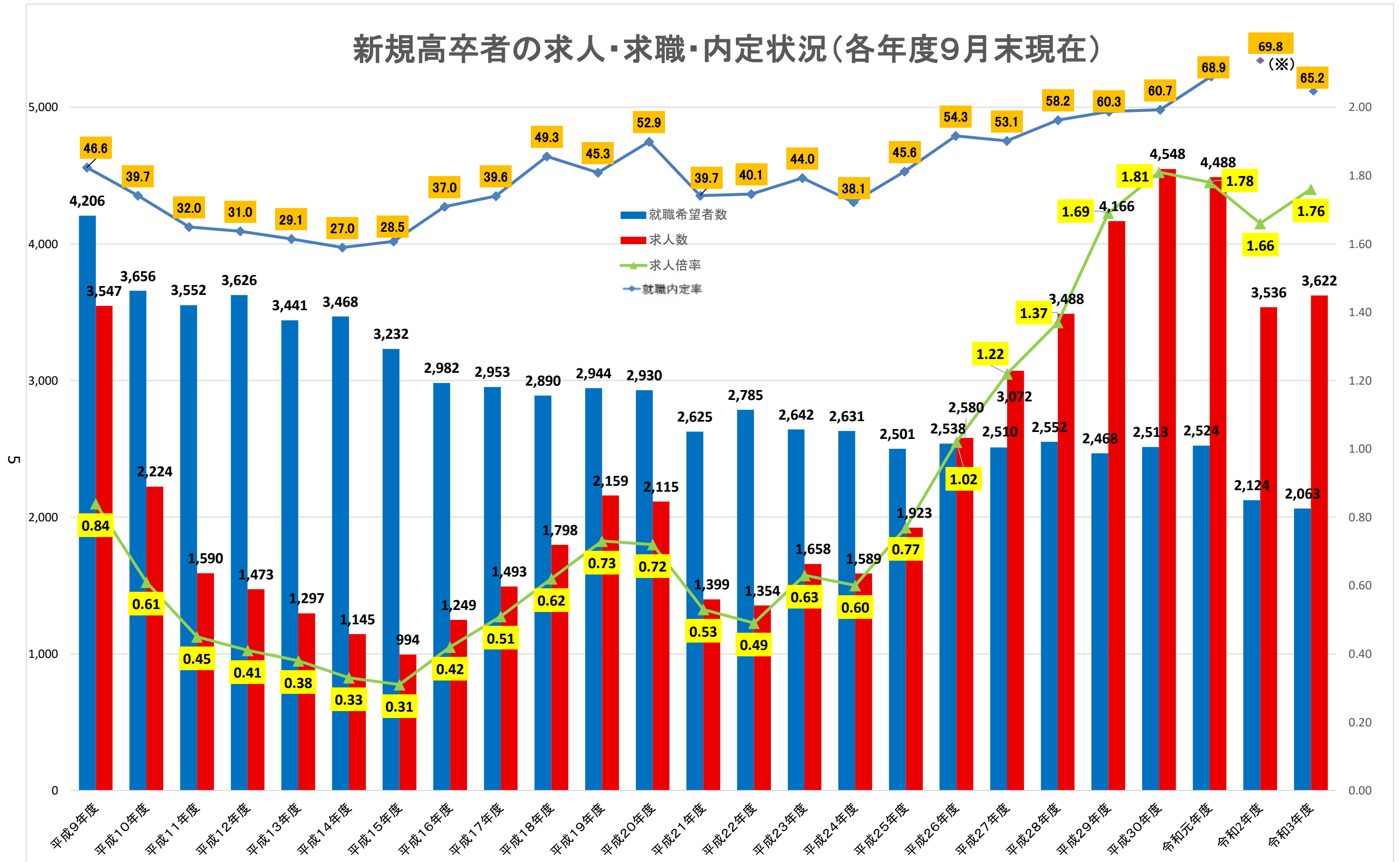
学校又は公共職業安定所の紹介を希望する生徒の状況

		平成9年度	平成10年度	平成11年度	平成12年度	平成13年度	平成14年度	平成15年度	平成16年度	平成17年度	平成18年度	平成19年度	平成20年度	平成21年度	平成22年度	平成23年度	平成24年度	平成25年度	平成26年度	平成27年度	平成28年度	平成29年度	平成30年度	令和元年度	令和2年度			令和3年度			
		計	計	計	計	計	計	計	計	計	計	計	計	計	計	計	計	計	計	計	計	計	計	計	計	計	男	女	計	男	女
就職希望者数	全数①	4,206	3,656	3,552	3,626	3,441	3,468	3,232	2,982	2,953	2,890	2,944	2,930	2,625	2,785	2,642	2,631	2,501	2,538	2,510	2,552	2,468	2,513	2,524	2,124	1,248	876	2,063	1,243	820	
	県内②																					1,441	1,446	1,452	1,550	1,370	736	634	1,350	756	594
	県外③																					1,111	1,022	1,061	974	754	512	242	713	487	226
	(前年同期増減比)	-	(▲13.1)	(▲2.8)	2.1	(▲5.1)	(0.8)	(▲6.8)	(▲7.7)	(▲1.0)	(▲2.1)	(1.9)	(▲0.5)	(▲10.4)	(6.1)	(▲5.1)	(▲0.4)	(▲4.9)	(1.5)	(▲1.1)	(1.7)	(▲3.3)	(1.8)	(0.4)	(▲15.8)	-	-	(▲2.9)	(▲0.4)	(▲6.4)	
就職内定者数	全数④	1,982	1,450	1,138	1,124	1,000	938	921	1,102	1,168	1,424	1,335	1,550	1,042	1,118	1,163	1,003	1,141	1,377	1,332	1,486	1,489	1,525	1,739				1,346	842	504	
	県内⑤																					794	837	850	1,009				856	489	367
	県外⑥																					692	652	675	730				490	353	137
	(前年同期増減比)	-	(▲26.1)	(▲21.5)	(▲1.2)	(▲11.0)	(▲6.2)	(▲1.8)	(19.7)	(6.0)	(21.9)	(▲6.3)	(16.1)	(▲32.8)	(7.3)	(4.0)	(▲13.8)	(13.8)	(20.7)	(▲3.3)	(11.6)	(0.2)	(2.4)	(14.0)	(▲100.0)	-	-	-	-	-	-
求人数	県内⑦	3,547	2,224	1,590	1,473	1,297	1,145	994	1,249	1,493	1,798	2,159	2,115	1,399	1,354	1,658	1,589	1,923	2,580	3,072	3,488	4,166	4,548	4,488	3,536			3,622			
	(前年同期増減比)	-	(▲37.3)	(▲28.5)	(▲7.4)	(▲11.9)	(▲11.7)	(▲13.2)	(25.7)	(19.5)	(20.4)	(20.1)	(▲2.0)	(▲33.9)	(▲3.2)	(22.5)	(▲4.2)	(21.0)	(34.2)	(19.1)	(13.5)	(19.4)	(9.2)	(▲1.3)	(▲21.2)			(2.4)			
求人倍率	⑦/①	0.84	0.61	0.45	0.41	0.38	0.33	0.31	0.42	0.51	0.62	0.73	0.72	0.53	0.49	0.63	0.60	0.77	1.02	1.22	1.37	1.69	1.81	1.78	1.66			1.76			
(前年同期増減比)	-	(▲0.2)	(▲0.16)	(▲0.04)	(▲0.03)	(▲0.05)	(▲0.02)	(0.11)	(0.09)	(0.11)	(0.11)	(▲0.01)	(▲0.19)	(▲0.04)	(0.14)	(▲0.03)	(0.17)	(0.25)	(0.20)	(0.15)	(0.32)	(0.12)	(▲0.03)	(▲0.12)			(0.10)				
就職内定率	全数④/①	46.6	39.7	32.0	31.0	29.1	27.0	28.5	37.0	39.6	49.3	45.3	52.9	39.7	40.1	44.0	38.1	45.6	54.3	53.1	58.2	60.3	60.7	68.9				65.2	67.7	61.5	
	県内⑤/②																					55.1	57.9	58.5	65.1				63.4	64.7	61.8
	県外⑥/③																					62.3	63.8	63.6	74.9				68.7	72.5	60.6
	(前年同期増減比)	-	(▲6.9)	(▲7.7)	(▲1.0)	(▲1.9)	(▲2.1)	(1.5)	(8.5)	(2.6)	(9.7)	(▲4.0)	(7.6)	(▲13.2)	(0.4)	(3.9)	(▲5.9)	(7.5)	(8.7)	(▲1.2)	(5.1)	(2.1)	(0.4)	(8.2)	(▲68.9)	-	-	(65.2)	(67.7)	(61.5)	
未内定者数	全数①-④	2,224	2,206	2,414	2,502	2,441	2,530	2,311	1,880	1,785	1,466	1,609	1,380	1,583	1,667	1,479	1,628	1,360	1,161	1,178	1,066	979	988	785	2,124	1,248	876	717	401	316	
	県内②-⑤																					647	609	602	541	1,370	736	634	494	267	227
	県外③-⑥																					419	370	386	244	754	512	242	223	134	89

参考値(自己就職希望者を含む数値:佐賀労働局独自集計)

		平成9年度	平成10年度	平成11年度	平成12年度	平成13年度	平成14年度	平成15年度	平成16年度	平成17年度	平成18年度	平成19年度	平成20年度	平成21年度	平成22年度	平成23年度	平成24年度	平成25年度	平成26年度	平成27年度	平成28年度	平成29年度	平成30年度	令和元年度	令和2年度			令和3年度		
		計	計	計	計	計	計	計	計	計	計	計	計	計	計	計	計	計	計	計	計	計	計	計	計	計	男	女	計	男
就職希望者数	全数⑧	4,867	4,304	4,217	4,170	4,060	3,961	3,730	3,479	3,404	3,298	3,281	3,220	2,991	3,122	2,918	2,957	2,886	2,875	2,814	2,882	2,777	2,791	2,837	2,430	1,458	972	2,364	1,472	892
	県内⑨	2,989	2,531	2,519	2,599	2,559	2,482	2,356	2,101	1,965	1,896	1,931	1,774	1,613	1,772	1,656	1,699	1,684	1,694	1,592	1,649	1,642	1,640	1,748	1,569	867	702	1,542	893	649
	県外⑩	1,878	1,773	1,698	1,571	1,501	1,479	1,374	1,378	1,439	1,402	1,350	1,446	1,378	1,350	1,262	1,258	1,202	1,181	1,222	1,233	1,135	1,151	1,089	861	591	270	822	579	243
就職内定者数	全数⑪	2,050	1,620	1,272	1,215	1,086	988	966	1,145	1,230	1,496	1,351	1,589	1,079	1,149	1,215	1,075	1,208	1,418	1,388	1,536	1,552	1,562	1,786				1,382	868	514
	県内⑫	1,075	762	674	585	509	446	441	503	544	685	611	748	434	515	561	531	613	722	644	837	896	886	1,043				888	511	377
	県外⑬	975	858	598	630	577	542	525	642	686	811	740	841	645	634	654	544	595	696	744	699	656	676	743				494	357	137
就職内定率	全数⑪/⑧	42.1	37.6	30.2	29.1	26.7	24.9	25.9	32.9	36.1	45.4	41.2	49.3	36.1	36.8	41.6	36.4	41.9	49.3	49.3	53.3	55.9	56.0	63.0				58.5	59.0	57.6
	県内⑫/⑨	36.0	30.1	26.8	22.5	19.9	18.0	18.7	23.9	27.7	36.1	31.6	42.2	26.9	29.1	33.9	31.3	36.4	42.6	40.5	50.8	54.6	54.0	59.7				57.6	57.2	58.1
	県外⑬/⑩	51.9	48.4	35.2	40.1	38.4	36.6	38.2	46.6	47.7	57.8	54.8	58.2	46.8	47.0	51.8	43.2	49.5	58.9	60.9	56.7	57.8	58.7	68.2				60.1	61.7	56.4
未内定者数	全数⑧-⑪	2,817	2,684	2,945	2,955	2,974	2,973	2,764	2,334	2,174	1,802	1,930	1,631	1,912	1,973	1,703	1,882	1,678	1,457	1,426	1,346	1,225	1,229	1,051	2,430	1,458	972	982	604	378
	県内⑨-⑫	1,914	1,769	1,845	2,014	2,050	2,036	1,915	1,598	1,421	1,211	1,320	1,026	1,179	1,257	1,095	1,168	1,071	972	948	812	746	754	705	1,569	867	702	654	382	272
	県外⑩-⑬	903	915	1,100	941	924	937	849	736	753	591	610	605	733	716	608	714	607	485	478	534	479	475	346	861	591	270	328	222	106

新規高卒者の求人・求職・内定状況(各年度9月末現在)



※ 令和3年3月新規高卒者については、選考・内定開始期日が例年(9月16日)より1ヶ月後ろ倒しとなったため、参考として10月末の内定率を表記している。