

令和2年度版

業務年報

唐津

ハローワーク唐津



写真提供：(一社)唐津観光協会

唐津公共職業安定所

〒847-0817 佐賀県唐津市熊原町3193

Tel 0955-72-8609 Fax 0955-74-1808

管内概況

当所管内は県北部に位置し、唐津市・東松浦郡（玄海町）の1市1町を管轄している。管内面積は523.5k㎡と県全体の21.4%を占め、管内人口は約13万人と県全体の15.7%を占めている。

地理的には、東は福岡県及び佐賀市に、南は脊振・天山山系を境に多久市に、西は伊万里市に、北は玄界灘に面している。また、管内北西部の東松浦半島は溶岩台地で、いわゆる上場台地を形成している。

第一次産業においては、整備された農地と水を備えた畑作地帯の特性を生かした農産物の生産や畜産業による産出額が大きく、また、唐津湾や10余りの離島を有する玄海灘の恵まれた環境から漁業も盛んであり、佐賀県内でも第一次産業のウエイトが高い地域である。

第二次産業においては、製造業と建設業が中心である。製造業では唐津港一帯の水産食品製造業、また複数の工業団地がある中で、一般機械器具製造業、金属製品製造業、化学工業等、地元企業及び進出企業が操業を行っており、新たに製材業を行う県外企業の進出もあった。

第三次産業においては、日本三大松原の一つで100万本の松林である「虹ノ松原」、松浦佐用姫の悲劇伝説がのこる「鏡山」、28年12月に「山・鉾・屋台行事」の33件の祭りのひとつとしてユネスコ無形文化遺産に登録された唐津神社の秋季例大祭である「唐津くんち」、呼子の「イカ」などの玄海沿岸の景勝や産業を生かした観光・サービス業が中心である。その他にもレジャー・リゾート施設が整備されており、四季を通じて観光客も多く訪れる。

また、当地域には九州の電源基地として原子力発電所が設置されており、福島での原発事故後は稼働を停止していたが、現在、3、4号機は通常運転に復帰し、1号機は廃炉が決定している。

こうした状況の下、管内の令和2年度の雇用失業情勢を見ると、新規求職者数は5,634人で前年度比1.7%増加し、月間有効求職者数は25,350人で同比7.8%増加した。新規求人数は9,162人で前年度比7.7%減少し、月間有効求人数は24,937人となり同比で9.9%減少となった。このことから、新規求人倍率は1.63倍となり、前年度（1.79倍）を0.16ポイント下回り、有効求人倍率は0.98倍となって、前年度（1.18倍）を0.20ポイント下回った。

前年度と比べ、求職者数は増加し、求人数は減少のため、求人の不足感は全業種的に見られるようになっている。また、求人・求職間における職種、労働条件等によるミスマッチも多くみられる状況である。

なお、平成25年11月に発足した「ジャパンコスメテックセンター」は平成27年4月に一般社団法人へ移行され、現在会員企業が210社を超えている。唐津市、玄海町を中心に、コスメの関連企業、研究施設等の産業の集積と、コスメのアジアへの輸出の拠点づくりなど今後の展開が期待されている。

管轄区域県内位置図

県内市町数()内は管内数

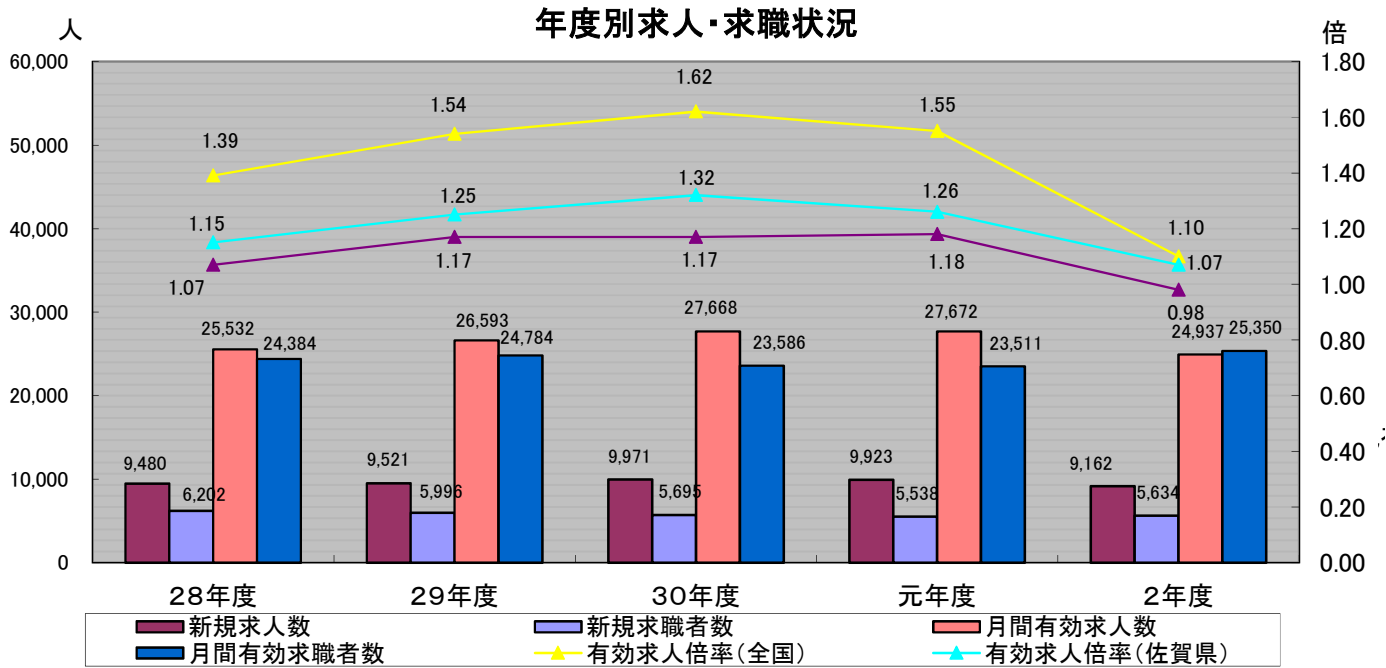
市町数	市	町
20(2)	10(1)	10(1)



◎一般職業紹介状況

		28年度	29年度	30年度	元年度	2年度	対前年 増減率 (%、ポイント)
I 全 数	1 月間有効求職者数	24,384	24,784	23,586	23,511	25,350	7.8
	2 新規求職申込件数	6,202	5,996	5,695	5,538	5,634	1.7
	3 月間有効求人数	25,532	26,593	27,668	27,672	24,937	▲ 9.9
	4 新規求人数	9,480	9,521	9,971	9,923	9,162	▲ 7.7
	5 紹介件数	6,829	6,355	5,700	5,358	5,118	▲ 4.5
	6 就職件数	2,570	2,555	2,342	2,279	2,220	▲ 2.6
	7 充足数	2,200	2,151	2,125	2,093	2,063	▲ 1.4
	8 有効求人倍率(3/1) (倍)	1.05	1.07	1.17	1.18	0.98	▲ 0.20
	9 新規求人倍率(4/2) (倍)	1.53	1.59	1.75	1.79	1.63	▲ 0.16
	10 就職率(6/2×100) (%)	41.4	42.6	41.1	41.2	39.4	▲ 1.8
	11 充足率(7/4×100) (%)	23.2	22.6	21.3	21.1	22.5	1.4
II I 中 の 高 う 年 ち 齢 者	12 月間有効求職者数	5,751	5,946	5,903	5,884	6,619	12.5
	13 新規求職申込件数	1,392	1,361	1,383	1,383	1,440	4.1
	14 紹介件数	1,407	1,338	1,383	1,243	1,186	▲ 4.6
	15 就職件数	467	479	524	505	435	▲ 13.9
	16 就職率(15/13×100) (%)	33.5	35.2	37.9	36.5	30.2	▲ 6.3
	17 月間有効求人数	4,833	5,718	6,093	6,613	5,328	▲ 19.4
18 有効求人倍率(17/12) (倍)	0.84	0.96	1.03	1.12	0.80	▲ 0.32	
III パ ー ト ト	19 月間有効求職者数	9,094	9,325	9,394	9,522	10,381	9.0
	20 新規求職申込件数	2,078	2,058	2,073	2,056	2,130	3.6
	21 月間有効求人数	9,728	9,640	9,970	10,517	9,417	▲ 10.5
	22 新規求人数	3,668	3,484	3,732	3,880	3,610	▲ 7.0
	23 就職件数	951	957	928	947	987	4.2
	24 就職率(23/20×100) (%)	45.8	46.5	44.8	46.1	46.3	0.2
IV 雇 用 保 険	25 適用事業所数	2,138	2,197	2,201	2,188	2,216	1.3
	26 被保険者数	30,017	30,584	30,867	30,906	30,908	0.0
	27 資格取得者数	5,522	5,699	5,236	5,126	4,781	▲ 6.7
	28 資格喪失者数	4,867	5,135	5,128	5,021	4,701	▲ 6.4
	29 受給資格決定件数	2,012	2,148	2,161	2,068	2,271	9.8
	30 初回受給者数	1,244	1,377	1,197	1,142	1,330	16.5
	31 受給者実人員	427	476	425	413	474	14.8
	32 給付制限	949	941	962	976	949	▲ 2.8
	33 6のうち受給者の就職件数	625	634	672	658	597	▲ 9.3

※「I 全数」は、新規学卒者を除く。「II 中高年齢者」は、パートタイムを除く、常用のみ。「IV 雇用保険」の25,26は、年度末29～33は、基本手当受給者を計上。ただし、29については、高年齢給付及び特例給付分を含む。
31は、各年度の月平均。

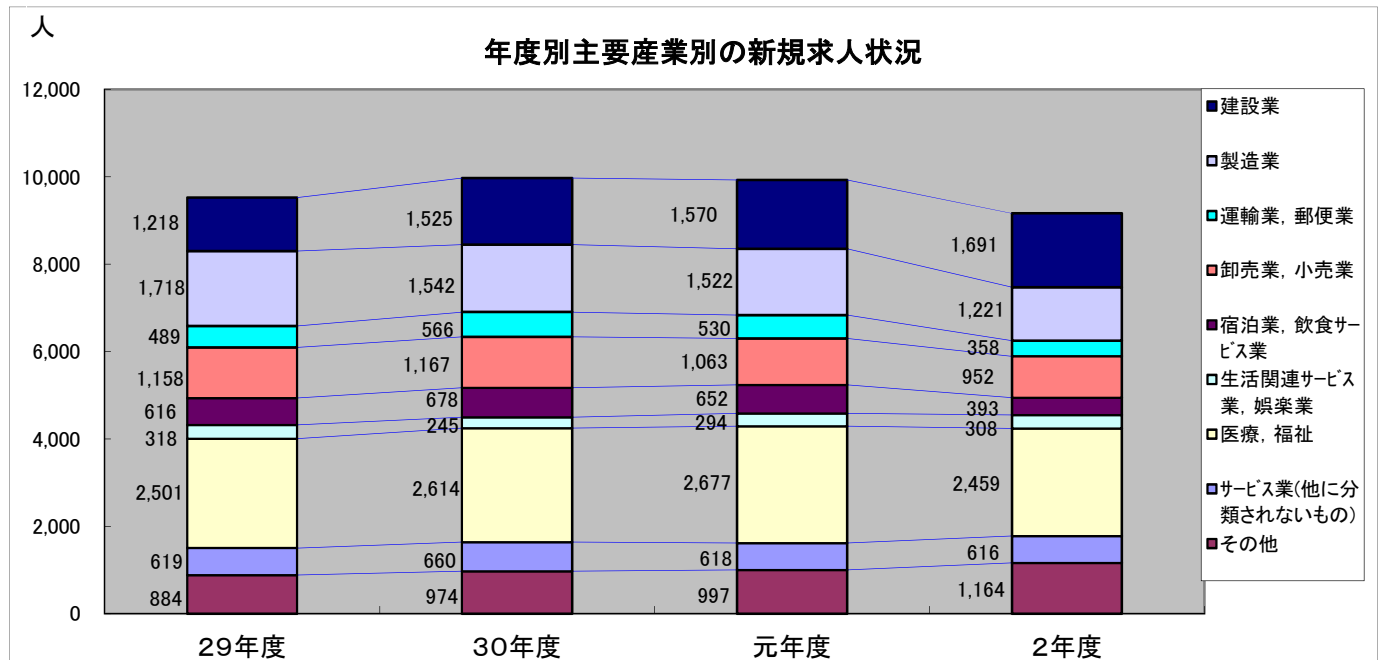


◎主要産業別新規求人受理状況

産業	29年度			30年度			元年度			2年度			対前年比較		
	一般	パート	計	一般	パート	計	一般	パート	計	一般	パート	計	一般	パート	計
D 建設業	1,194	24	1,218	1,474	51	1,525	1,475	95	1,570	1,649	42	1,691	11.8	▲ 55.8	7.7
E 製造業	1,313	405	1,718	1,105	437	1,542	1,120	402	1,522	793	428	1,221	▲ 29.2	6.5	▲ 19.8
H 運輸業, 郵便業	393	96	489	476	90	566	438	92	530	307	51	358	▲ 29.9	▲ 44.6	▲ 32.5
I 卸売業, 小売業	308	850	1,158	309	858	1,167	274	789	1,063	279	673	952	1.8	▲ 14.7	▲ 10.4
M 宿泊業, 飲食サービス業	168	448	616	188	490	678	159	493	652	86	307	393	▲ 45.9	▲ 37.7	▲ 39.7
N 生活関連サービス業, 娯楽業	152	166	318	115	130	245	96	198	294	115	193	308	19.8	▲ 2.5	4.8
P 医療, 福祉	1,639	862	2,501	1,628	986	2,614	1,583	1,094	2,677	1,397	1,062	2,459	▲ 11.7	▲ 2.9	▲ 8.1
R サービス業(他に分類されないもの)	306	313	619	369	291	660	371	247	618	369	247	616	▲ 0.5	0.0	▲ 0.3
全産業計	6,037	3,484	9,521	6,239	3,732	9,971	6,043	3,880	9,923	5,552	3,610	9,162	▲ 8.1	▲ 7.0	▲ 7.7

※他の主要産業として、A・B農林漁業、D鉱業、F電気ガス熱供給水道業、G情報通信業、J金融保険業、K不動産物品賃貸業、L学術研究、専門・サービス業、O教育学習支援業、Q複合サービス事業、S・T公務その他

#DIV/0!
#DIV/0!



◎新規学卒者職業紹介状況

各年3月末現在

		31年3月卒			2年3月卒			3年3月卒		
		計	男	女	計	男	女	計	男	女
高 校	卒業者数	1,237	710	527	1,203	644	559	1,149	613	536
	就職者数	355	220	135	424	241	183	328	197	131
	県内	未現在0)	88	84	230	102	128	198	100	98
	21.1	未現在0)	132	51	194	139	55	130	97	33
	求人数	606	-	-	611	-	-	536	-	-
中 学	卒業者数	1,371	723	648	1,365	718	647	1,295	602	693
	就職者数	8	5	3	10	8	2	2	0	2
	県内	8	5	3	8	6	2	1	0	1
	県外	0	0	0	2	2	0	1	0	1
	求人数	0	-	-	0	-	-	0	-	-

※就職者数は自己・縁故就職者を含む。求人数は、管内事業所からの求人数。

◎障害者の職業紹介状況

		H28年度	H29年度	H30年度	元年度	R02年度
新規求職者数		206	261	221	254	231
紹介件数		345	384	342	305	301
就職件数		123	134	137	131	121
年度末現在登録者数		1,072	1,105	1,191	1,273	1,288
内 訳	有効求職者	299	319	341	399	375
	就業中の者	634	679	724	757	780
	保留中の者	139	107	126	117	133

◎障害者雇用状況

各年度6月1日現在

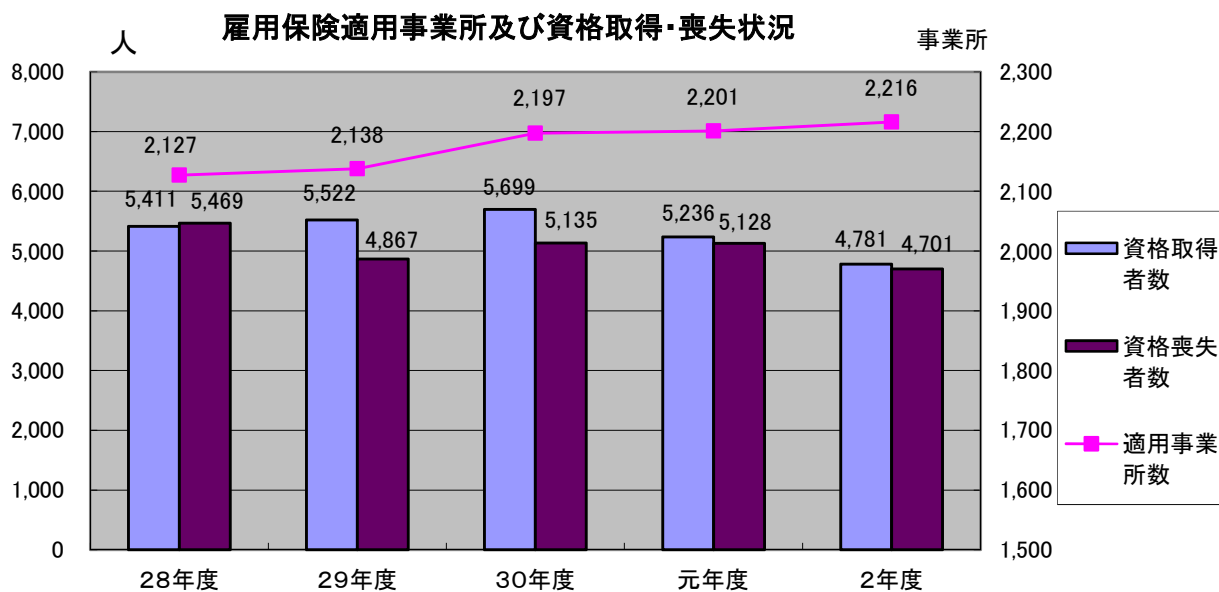
	調査対象企業数	雇用達成企業数	達成率	法定雇用率の対象となる労働者数	常用雇用障害者数	法定雇用障害者数に不足する障害者数	雇用率
28年度	65	43	66.2%	9,869.5	244.0	23.0	2.47%
29年度	66	43	65.2%	10,006.5	256.5	23.5	2.56%
30年度	71	45	63.4%	10,538.5	271.5	30.5	2.58%
元年度	69	46	66.7%	10,445.5	272.5	36.5	2.61%
2年度	72	50	69.4%	10,501.0	270.5	35.5	2.58%

※ H30.4.1より民間における法定雇用率 2.2%に改定

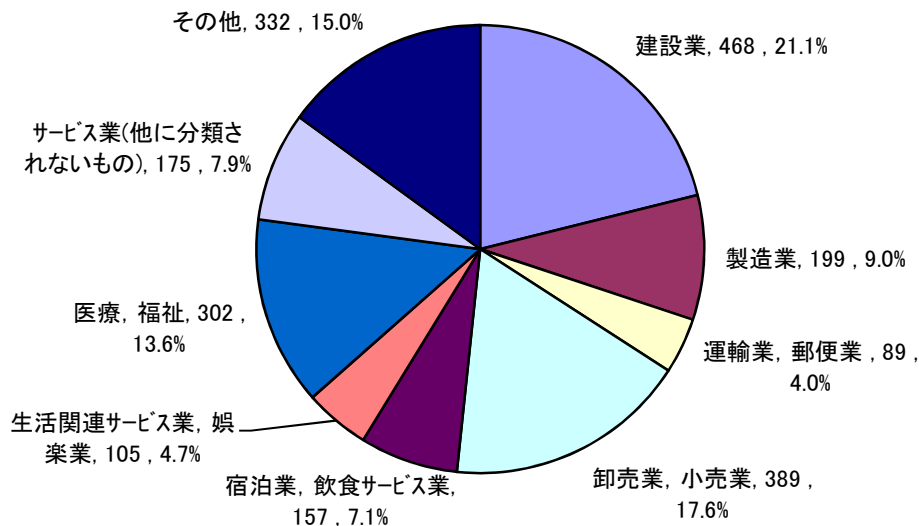
◎生活保護受給者等就労自立支援状況

	28年度	29年度	30年度	元年度	2年度
支援対象者数	109	107	107	103	97
就職件数	80	77	85	77	80

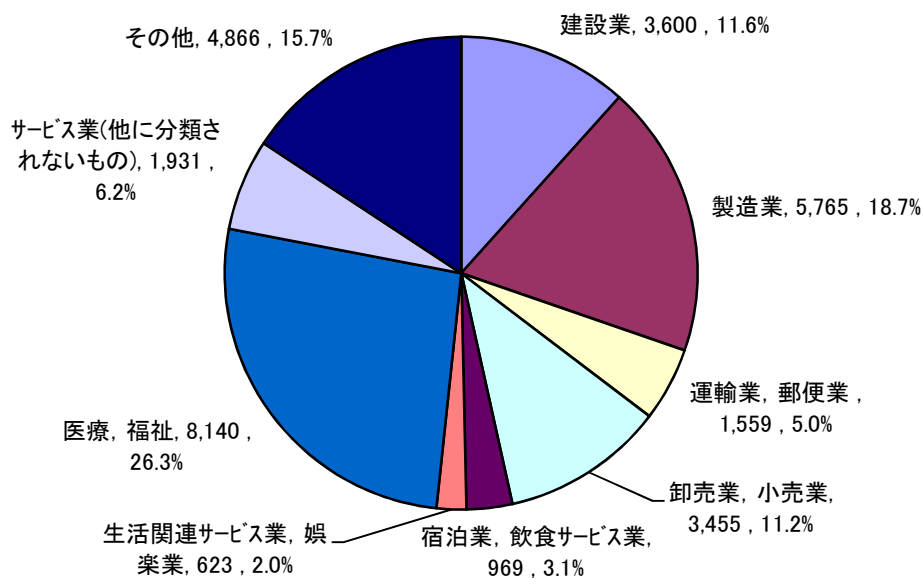
◎雇用保険適用関係主要指標



産業別適用事業所数 (R02年度末現在 2,216)



産業別被保険者数 (R02年度末現在 30,908)



◎雇用保険給付関係主要指標

①失業等給付関係

			28年度	29年度	30年度	元年度	2年度
一般	基本手当	資格決定	1,656	1,712	1,669	1,590	1,644
特例	一時金	受給者	108	145	147	134	128
高年齢求職者給付金		受給者	231	287	335	344	506
就職促進給付	再就職手当	受給者	492	549	603	626	516
	常用就職支度手当	受給者	15	7	7	5	5
就業手当		受給者実人員	2	1	4	2	3

※就業手当の受給者実人員は月平均値。

②高年齢雇用継続給付

			28年度	29年度	30年度	元年度	2年度
基本給付金	受給者		1,839	1,677	1,630	1,486	1,524
再就職給付金	受給者		0	0	0	0	0

③育児休業給付

			28年度	29年度	30年度	元年度	2年度
基本給付金	受給者		1,411	1,657	1,732	1,685	1,736
職場復帰給付金	受給者		0	0	0	0	0

④介護休業給付

			28年度	29年度	30年度	元年度	2年度
受	給	者	8	12	9	10	7

⑤教育訓練給付

			28年度	29年度	30年度	元年度	2年度
受	給	者	79	99	70	41	42

⑥雇用安定事業助成金(件数)

			28年度	29年度	30年度	元年度	2年度
雇用調整助成金・中小企業緊急雇用安定助成金			7	0	0	1	1,620
特定求職者雇用開発助成金			197	220	288	293	338
地域雇用開発助成金 (地域求職者雇用奨励金・地域再生中小企業創業助成金)			13	4	8	3	4



写真提供：(一社) 唐津観光協会



〒847-0817 佐賀県唐津市熊原町3 1 9 3

Tel 0955-72-8609 Fax 0955-74-1808