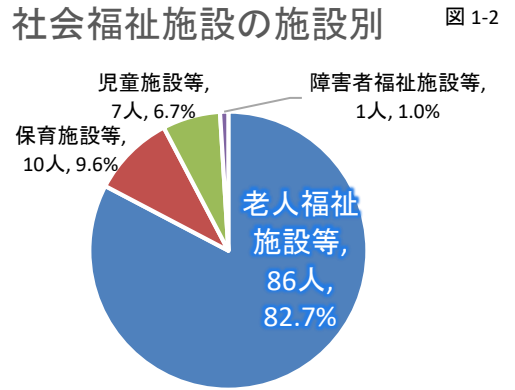
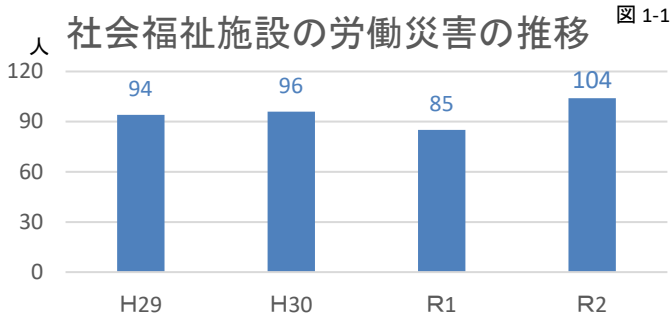


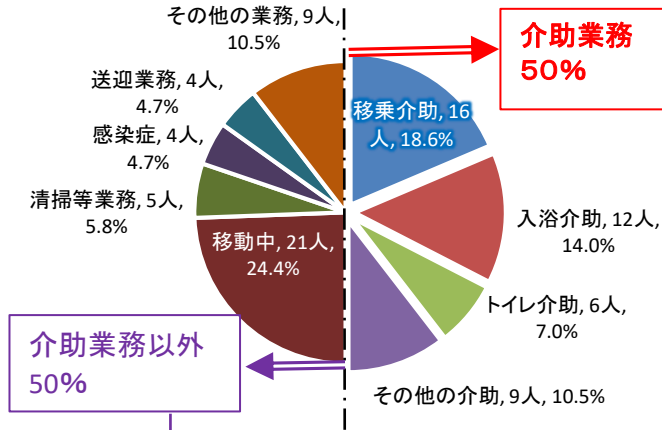
# 社会福祉施設のうち老人福祉施設等の労働災害状況(令和2年)

※労働者死傷病報告(休業4日以上)

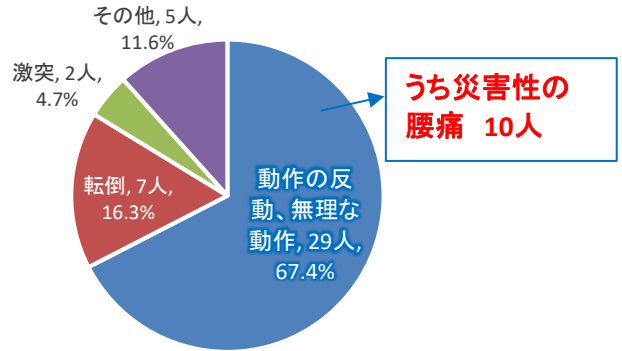
・令和2年における社会福祉施設の労働災害(休業4日以上)は104人被災し、そのうち老人福祉施設等での災害が8割を超えている。  
 ・老人福祉施設等で発生した労働災害は、移乗介助18.6%、入浴介助14.0%、トイレ介助7.0%等の介助業務によるものが50.0%、介助業務以外では、通行や階段昇降等の移動中のものが24.4%を占めている。  
 ・介助業務での事故の型別では、入居者等を介助中の動作の反動、無理な動作67.4%と転倒16.3%によるもので8割を超えている。また、介助業務以外では、転倒が過半数を占めている。



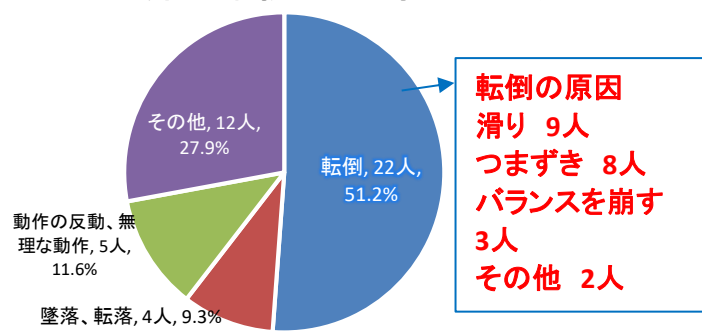
### 老人福祉施設等(業務別)



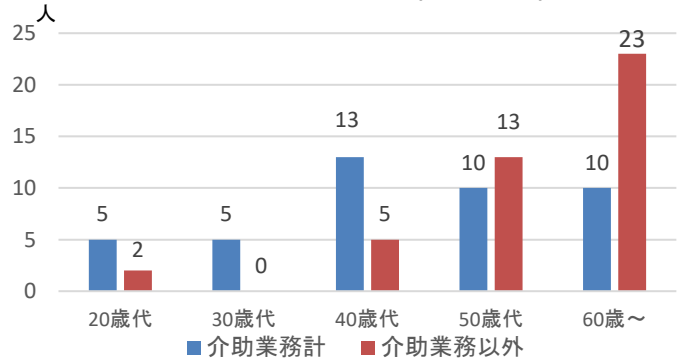
### 介助業務(事故の型)



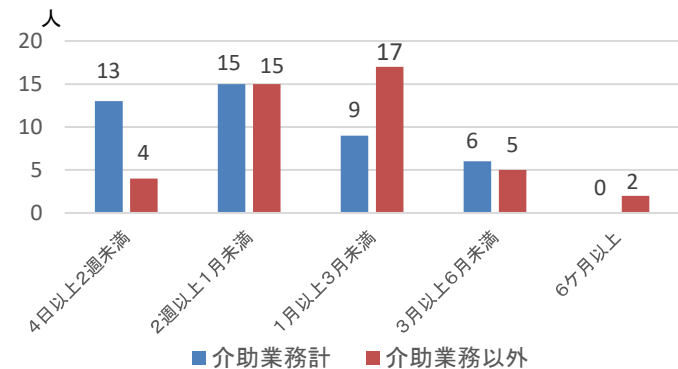
### 介助業務以外(事故の型)



### 老人福祉施設等(年齢別)



### 老人福祉施設等(休業の程度)



### 老人福祉施設等(経験別)

