

労働市場の概要

新規求職者は 239 人で、前年同月比 16.7%の減少となった。また、月間有効求職者数は 1,242 人で前年同月比 8.7%の増加となった。

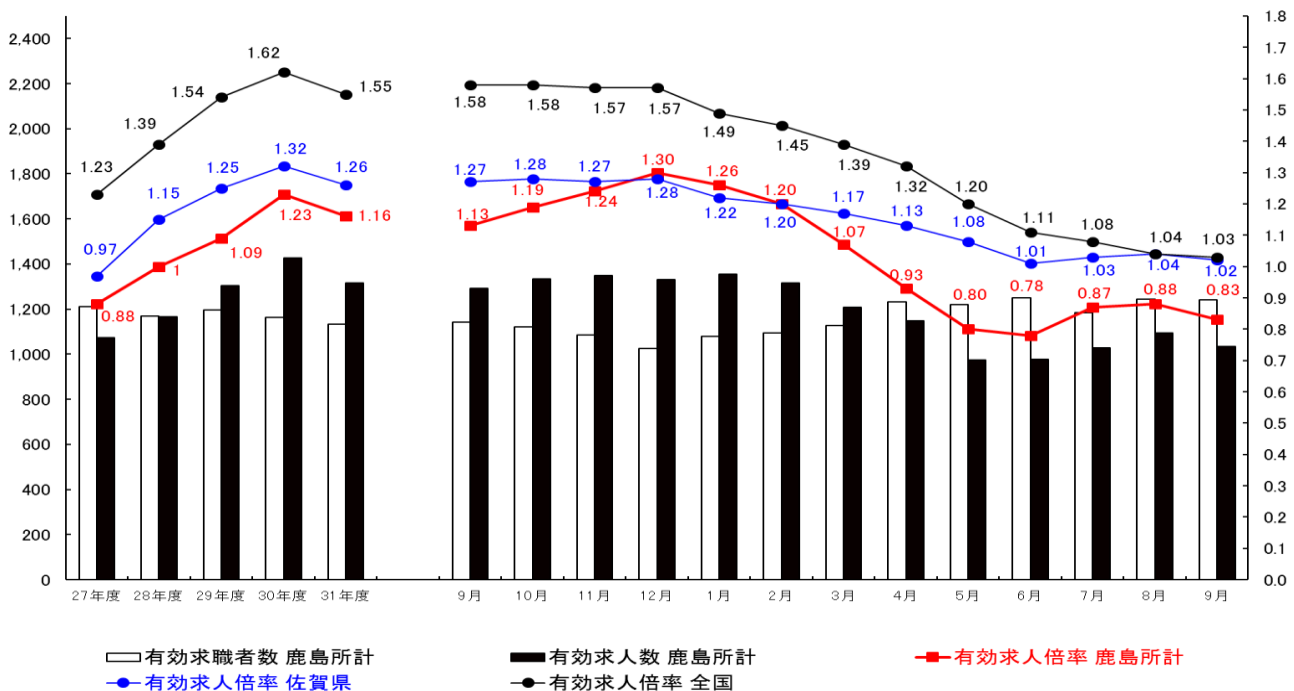
新規求人数は 340 人で、前年同月比 23.4%の減少となった。主要産業別の前年同月比では、建設業 (26.5%増)、サービス業 (31.4%増) で増加したが、製造業 (54.2%減)、運輸業・郵便業 (88.9%減)、卸売業・小売業 (39.3%減)、宿泊業・飲食サービス業 (33.9%減)、医療・福祉 (28.4%減) において減少した。

また、月間有効求人数は 1,035 人で、前年同月比 19.8%の減少となった。

このことから、有効求人倍率は、0.83 倍 (原数値) となり、前年同月より 0.30 ポイント減少した。

有効求人・求職者数と有効求人倍率の動き (鹿島所計:パートを含み、学卒を除く)

(注) 求人倍率のうち全国各月及び佐賀県各月は季節調整値、他はすべて原数値
全国各月及び佐賀県各月のうち令和元年12月以前の数値は2年1月分公表時に改訂されている。



事業主の皆様へ

「佐賀働き方改革推進支援センター」のご案内

『働き方改革』に取り組んでいただくため、就業規則の作成方法や各種規定の見直しなど、社会保険労務士が無料でご相談に応じます。

詳しくは「佐賀働き方改革推進支援センター」へお問い合わせください

TEL 0120-610-464 (無料)

◎職業紹介状況

2020年9月		当月	前月	前年同月	前月比 (%、ポイント)	前年同月比 (%、ポイント)
I 全 数	1 月間有効求職者数	1,242	1,245	1,143	—	8.7
	2 新規求職申込件数	239	256	287	—	▲ 16.7
	3 月間有効求人数	1,035	1,095	1,291	—	▲ 19.8
	4 新規求人数	340	402	444	—	▲ 23.4
	5 紹介件数	242	227	272	—	▲ 11.0
	6 就職件数	92	87	113	—	▲ 18.6
	7 充足数	88	79	97	—	▲ 9.3
	8 有効求人倍率(3/1)	0.83 倍	0.88 倍	1.13 倍	—	▲ 0.30
	9 新規求人倍率(4/2)	1.42 倍	1.57 倍	1.55 倍	—	▲ 0.13
	10 就職率(6/2×100)	38.5 %	34.0 %	39.4 %	—	▲ 0.9
	11 充足率(7/4×100)	25.9 %	19.7 %	21.8 %	—	4.1
II I 中 の 高 う 年 ち 齢 者	12 月間有効求職者数	323	315	300	—	7.7
	13 新規求職申込件数	68	57	87	—	▲ 21.8
	14 紹介件数	66	47	69	—	▲ 4.3
	15 就職件数	10	18	27	—	▲ 63.0
	16 就職率(15/13×100)	14.7 %	31.6 %	31.0 %	—	▲ 16.3
	17 月間有効求人数	228	243	318	—	▲ 28.3
	18 有効求人倍率(17/12)	0.71 倍	0.77 倍	1.06 倍	—	▲ 0.35
	III パ ー ト	19 月間有効求職者数	503	517	456	—
20 新規求職申込件数		79	95	101	—	▲ 21.8
21 月間有効求人数		421	449	545	—	▲ 22.8
22 新規求人数		132	175	170	—	▲ 22.4
23 就職件数		37	44	45	—	▲ 17.8
24 就職率(23/20×100)	46.8 %	46.3 %	44.6 %	—	2.2	
IV 雇 用 保 険	25 適用事業所数	1,295	1,290	1,284	0.4	0.9
	26 被保険者数	17,500	17,473	17,396	0.2	0.6
	27 資格取得者数	204	138	175	47.8	16.6
	28 資格喪失者数	176	167	215	5.4	▲ 18.1
	29 受給資格決定件数	110	77	95	42.9	15.8
	30 初回受給者数	75	69	46	8.7	63.0
	31 受給者実人員	297	307	252	▲ 3.3	17.9
	32 給付制限	46	33	36	39.4	27.8
	33 6のうち受給者の就職件数	32	31	31	3.2	3.2

「I全数」は、新規学卒者を除く。「II中高年齢者」は、パートタイムを除く・常用のみ。

「IV雇用保険」の29～33は、基本手当受給者を計上。ただし、29については高年齢給付及び特例給付分を含むが、当月分は速報値であり、修正があり得る。

◎ 新規求人受理状況 (主要産業抜粋)

当月計の()内は全産業計の構成比

主要産業別新規求人受理状況

産 業	当 月			前 月			前 年 同 月			対前年同月比(%)		
	一般	パート	計	一般	パート	計	一般	パート	計	一般	パート	計
D 建設業	43	0	43 (12.6%)	36	0	36	31	3	34	38.7	▲ 100.0	26.5
E 製造業	10	12	22 (6.5%)	14	14	28	33	15	48	▲ 69.7	▲ 20.0	▲ 54.2
H 運輸業、郵便業	1	2	3 (.9%)	29	3	32	25	2	27	▲ 96.0	0.0	▲ 88.9
I 卸売業、小売業	22	15	37 (10.9%)	16	9	25	42	19	61	▲ 47.6	▲ 21.1	▲ 39.3
M 宿泊業、飲食サービス業	10	27	37 (10.9%)	21	21	42	12	44	56	▲ 16.7	▲ 38.6	▲ 33.9
P 医療、福祉	88	33	121 (35.6%)	83	83	166	99	70	169	▲ 11.1	▲ 52.9	▲ 28.4
L,N,R サービス業	21	25	46 (13.5%)	21	18	39	24	11	35	▲ 12.5	127.3	31.4
全産業計	208	132	340 (100%)	227	175	402	274	170	444	▲ 24.1	▲ 22.4	▲ 23.4

(注)①新産業分類は、A・B農林漁業、C鉱業、D建設業、E製造業、F電気ガス熱供給水道業、G情報通信業、H運輸業、郵便業、I卸売業、小売業、J金融、保険業、K不動産、物品賃貸業、L学術研究、専門サービス業、M宿泊業、飲食サービス業、N生活関連サービス業、O教育、学習支援業、P医療、福祉、Q複合サービス業、Rサービス業、S・T公務その他

②産業分類については、平成21年4月より平成19年11月改訂の「日本標準産業分類」に基づく区分により変更した。

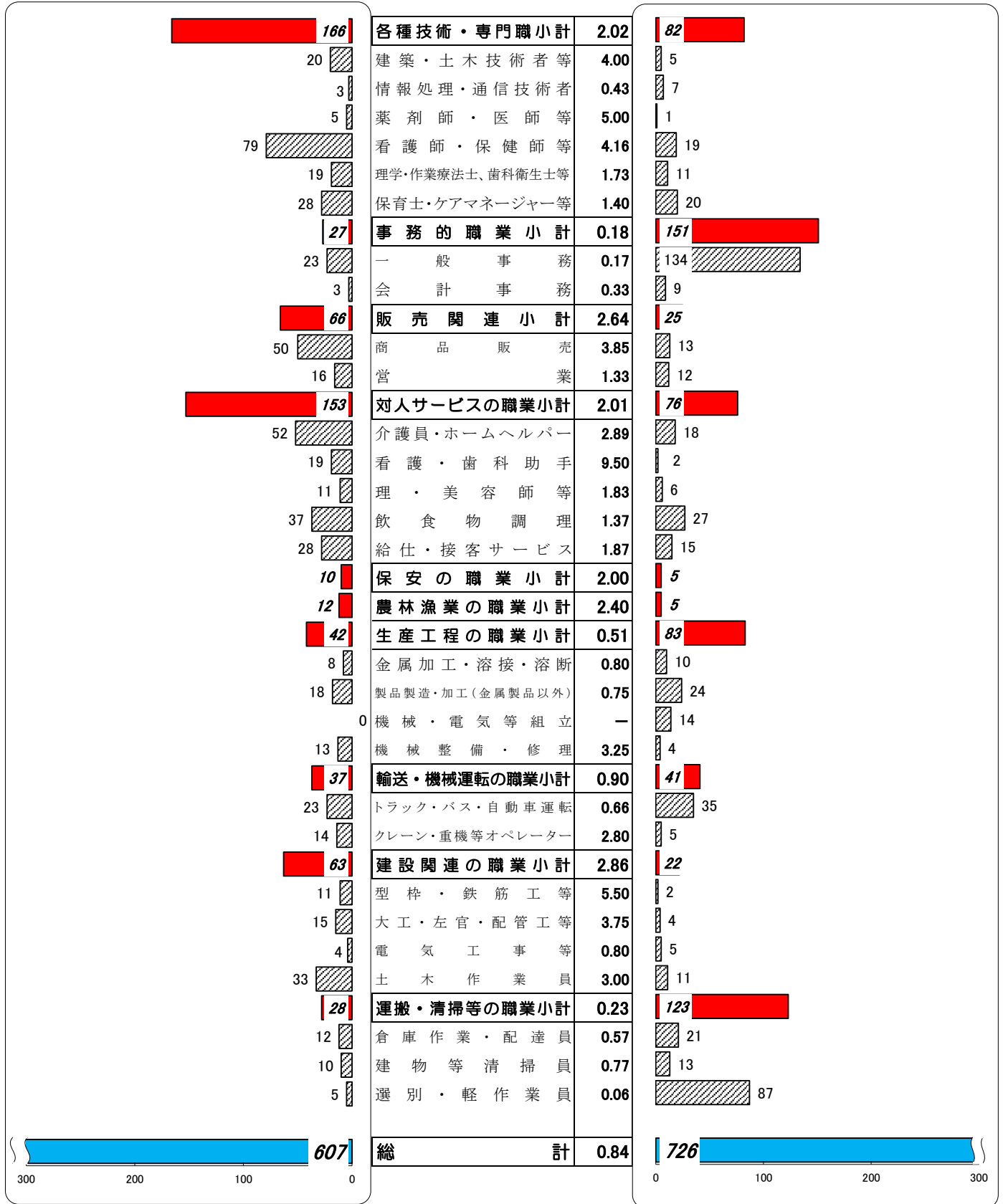
職業別有効求人・求職状況 (バランスシート/フルタイム常用)

ハローワーク鹿島
令和2年9月

求人 (会社が募集している人数)

倍率

求職 (仕事を探している人数)



求人・求職ともフルタイム常用の数値を計上

※分類された職業は代表的なものを記載 単位(人)

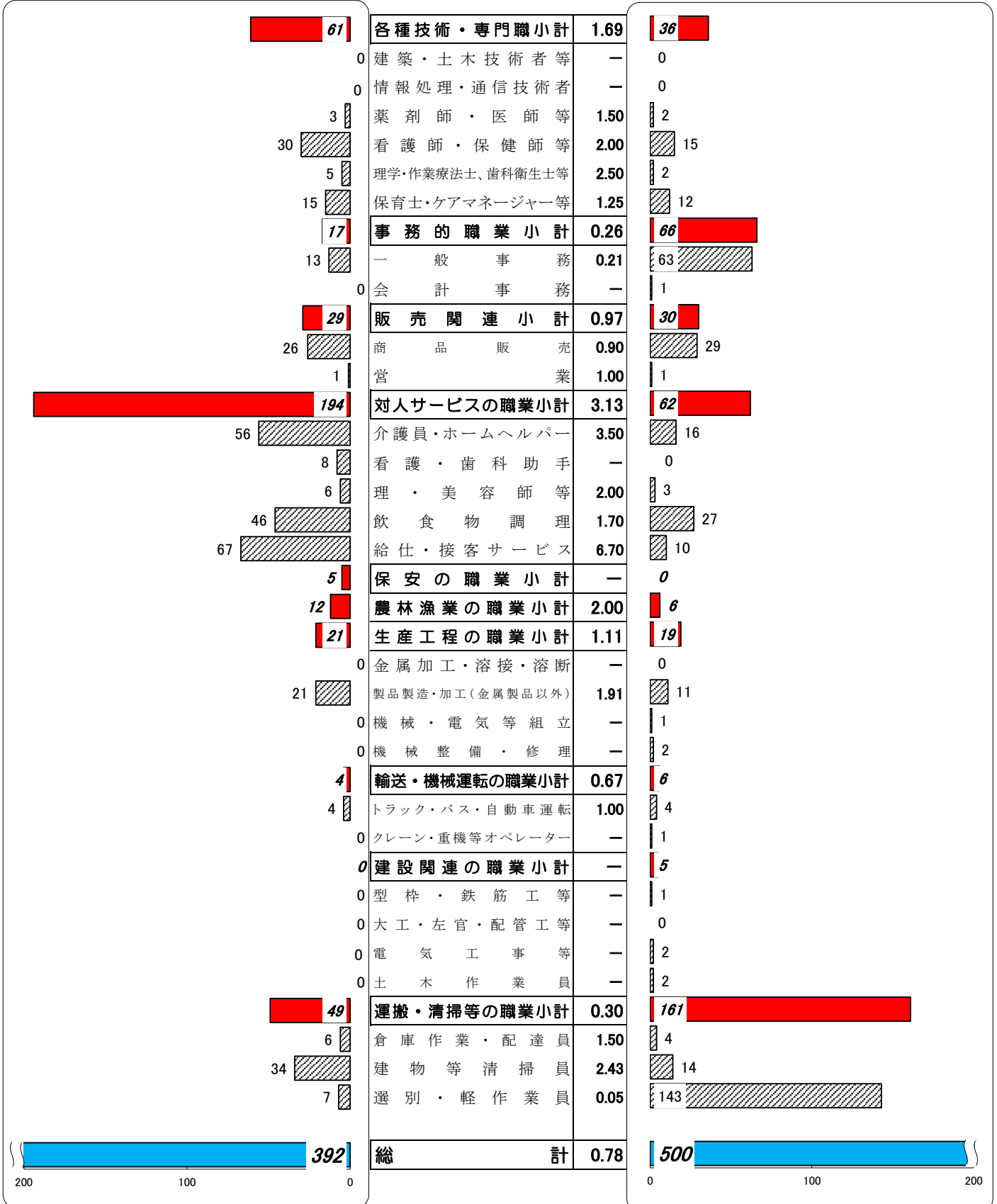
職業別有効求人・求職状況 (バランスシート/パートタイム常用)

ハローワーク鹿島
令和2年9月

求人 (会社が募集している人数)

倍率

求職 (仕事を探している人数)



求人・求職ともパートタイム常用の数値を計上

※分類された職業は代表的なものを記載

単位(人)

求人賃金と求職者賃金(職業別)

ハローワーク鹿島

2020年 9月度	求人賃金(常用)		求職者 希望賃金(月給)	求人賃金(パート)		求職者 希望賃金(時給)
	賃金上限(月給)	賃金下限(月給)		賃金上限(時給)	賃金下限(時給)	
職業計	215,651	179,954	181,258	958	911	844
A管理的職業	223,100	172,100	#DIV/0!	#DIV/0!	#DIV/0!	#DIV/0!
B専門的・技術的職業	226,923	196,568	181,667	1,213	1,140	1,038
07開発技術者						1,500
08製造技術者						
09建築・土木技術者等	341,667	241,667				
10情報処理・通信技術者			190,000			
11その他の技術者						
12医師、薬剤師等	420,000	357,500		2,250	2,150	
13保健師、助産師等	208,103	183,942	186,000	1,050	963	925
14医療技術者	227,333	201,500	180,000	1,500	1,200	
15その他の保健医療	165,500	150,250				
16社会福祉の専門的職業	172,684	170,247	175,714	914	881	
22美術家、デザイナー等			175,000			
05.06.17～21.23.24その他の専門的職業			200,000	944	944	800
C事務的職業	178,571	164,571	175,185	892	847	846
25一般事務員	158,333	150,333	173,043	875	851	853
26会計事務員	300,000	250,000	150,000			
27生産関連事務員			200,000	1,000	820	800
28営業・販売関連事務員			200,000			
29外勤事務員						
30運輸・郵便事務						
31事務用機器操作の職業						
D販売の職業	251,941	184,706	174,000	906	870	840
32商品販売の職業	239,300	174,800	150,000	906	870	840
33販売類似の職業						
34営業の職業	270,000	198,857	210,000			
Eサービスの職業	180,714	160,746	168,182	946	899	859
35家庭生活支援サービス						
36介護サービスの職業	188,268	159,665	142,500	986	950	798
37保健医療サービス	156,286	143,857	230,000	1,000	850	
38生活衛生サービス	169,498	147,775	100,000	797	792	1,300
39飲食物調理の職業	144,975	139,900	181,111	868	840	790
40接客・給仕の職業	231,785	206,765	173,333	1,058	973	825
41居住施設・ビルの管理	150,000	150,000		900	900	
42その他のサービス			130,000	1,000	1,000	
F保安の職業	#DIV/0!	#DIV/0!	165,000	1,000	900	#DIV/0!
G農林漁業の職業	207,350	181,200	#DIV/0!	800	792	863
H生産工程の職業	178,567	156,242	200,000	868	823	800
49生産設備(金属)						
50生産設備(金属除く)						
51生産設備(機械)						
52金属材料製造等	160,000	160,000	250,000			
54製品製造・加工処理	187,913	152,379	195,000	868	823	800
57機械組立の職業			184,000			
60機械整備・修理の職業	176,200	158,200				
61製品検査(金属)			250,000			
62製品検査(金属除く)						
63機械検査の職業						
64生産関連・生産類似			200,000			
I輸送・機械運転の職業	266,310	196,500	210,833	900	850	#DIV/0!
65鉄道運転の職業						
66自動車運転の職業	154,800	154,800	213,636	900	850	
67船舶・航空機運転						
68その他の輸送の職業						
69定置・建設機械運転	294,188	206,925	180,000			
J建設・探掘の職業	241,063	178,567	252,500	#DIV/0!	#DIV/0!	#DIV/0!
70建設躯体工事の職業	298,200	190,950	160,000			
71建設の職業	225,110	172,960				
72電気工事の職業	280,000	165,000	250,000			
73土木の職業	230,571	180,971	300,000			
74探掘の職業						
K運搬・清掃等の職業	211,275	183,350	175,556	870	841	823
75運搬の職業	248,600	205,600	184,000	962	912	850
76清掃の職業	155,280	151,080		836	817	800
77包装の職業				792	792	
78その他の運搬等の職業	136,640	136,640	172,308	850	800	822
分類不能の職業			170,357			825
(IT関連小計)			196,000			
(IT技術関連小計)			190,000			
(IT操作関連小計)			175,000			
(IT製造関連小計)			250,000			
(福祉関連小計)	198,608	177,570	176,154	995	941	834
(介護関連小計)	185,590	164,161	170,000	968	931	798
(その他小計)	206,745	185,951	186,000	1,050	963	925