

ハローワーク鹿島 TEL 0954-62-4168

〒849-1311 鹿島市大字高津原二本松3524-3

## 労働市場の概要

新規求職者は 287 人で、前年同月比 16.7%の増加となった。また、月間有効求職者数は 1,143 人で前年同月比 1.5%の減少となった。

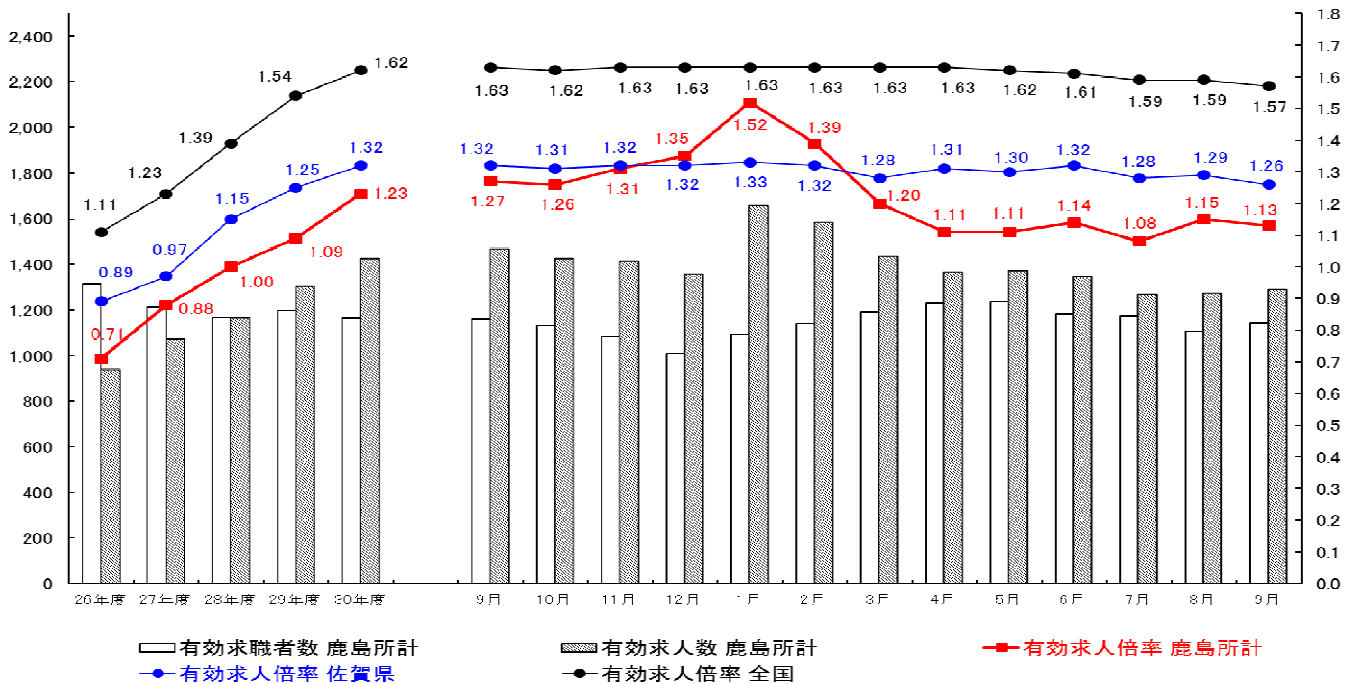
新規求人数は 444 人で、前年同月比 22.8%の減少となった。主要産業別の前年同月比は、建設業、運輸業、郵便業、医療、福祉において増加し、製造業、卸売業、小売業、宿泊業、飲食サービス業、サービス業において減少となった。

また、月間有効求人数は 1,291 人で、前年同月比 12.1%の減少となった。

このことから、有効求人倍率は、1.13 倍（原数値）となり、前年同月より 0.14 ポイント減少した。

有効求人・求職者数と有効求人倍率の動き（鹿島所計：パートを含み、学卒を除く）

(人) (注) 求人倍率のうち全国各月及び佐賀県各月は季節調整値、他はすべて原数値 (倍)



ハローワークのシステムが新しくなります。

2020年1月6日から**求人票と公開方法が変わります。**

求人票の様式変更や公開方法が変わり、より多くの求職者の方々により詳しい求人情報や事業所情報を提供できるようになります。

※詳しくは「ハローワーク鹿島」へお問い合わせください

TEL 0954-62-4168

## ◎職業紹介状況

2019年9月		当月	前月	前年同月	前月比 (%、ポイント)	前年同月比 (%、ポイント)
I 全 数	1 月間有効求職者数	1,143	1,107	1,160	—	▲ 1.5
	2 新規求職申込件数	287	216	246	—	16.7
	3 月間有効求人数	1,291	1,274	1,468	—	▲ 12.1
	4 新規求人数	444	430	575	—	▲ 22.8
	5 紹介件数	272	221	257	—	5.8
	6 就職件数	113	75	136	—	▲ 16.9
	7 充足数	97	62	97	—	0.0
	8 有効求人倍率(3/1)	1.13 倍	1.15 倍	1.27 倍	—	▲ 0.14
	9 新規求人倍率(4/2)	1.55 倍	1.99 倍	2.34 倍	—	▲ 0.79
	10 就職率(6/2×100)	39.4 %	34.7 %	55.3 %	—	▲ 15.9
	11 充足率(7/4×100)	21.8 %	14.4 %	16.9 %	—	4.9
II I 中 の 高 う 年 ち 齢 者	12 月間有効求職者数	300	283	262	—	14.5
	13 新規求職申込件数	87	63	49	—	77.6
	14 紹介件数	69	59	51	—	35.3
	15 就職件数	27	18	28	—	▲ 3.6
	16 就職率(15/13×100)	31.0 %	28.6 %	57.1 %	—	▲ 26.1
	17 月間有効求人数	318	305	365	—	▲ 12.9
18 有効求人倍率(17/12)	1.06 倍	1.08 倍	1.39 倍	—	▲ 0.33	
III パ ー ト	19 月間有効求職者数	456	454	484	—	▲ 5.8
	20 新規求職申込件数	101	74	100	—	1.0
	21 月間有効求人数	545	558	616	—	▲ 11.5
	22 新規求人数	170	213	237	—	▲ 28.3
	23 就職件数	45	32	47	—	▲ 4.3
24 就職率(23/20×100)	44.6 %	43.2 %	47.0 %	—	▲ 2.4	
IV 雇 用 保 険	25 適用事業所数	1,284	1,285	1,285	▲ 0.1	▲ 0.1
	26 被保険者数	17,396	17,436	17,422	▲ 0.2	▲ 0.1
	27 資格取得者数	175	155	205	12.9	▲ 14.6
	28 資格喪失者数	215	259	158	▲ 17.0	36.1
	29 受給資格決定件数	95	92	93	3.3	2.2
	30 初回受給者数	46	63	47	▲ 27.0	▲ 2.1
	31 受給者実人員	252	262	283	▲ 3.8	▲ 11.0
	32 給付制限	36	35	51	2.9	▲ 29.4
	33 6のうち受給者の就職件数	31	19	47	63.2	▲ 34.0

「I全数」は、新規学卒者を除く。「II中高年齢者」は、パートタイムを除く・常用のみ。

「IV雇用保険」の29～33は、基本手当受給者を計上。ただし、29については、高年齢給付及び特例給付分を含む。

## ◎ 新規求人受理状況（主要産業抜粋）

当月計の（ ）内は全産業計の構成比

産 業	当 月			前 月			前 年 同 月			対前年同月比(%)		
	一般	パート	計	一般	パート	計	一般	パート	計	一般	パート	計
D 建設業	31	3	34 (7.7%)	25	2	27	29	1	30	6.9	200.0	13.3
E 製造業	33	15	48 (10.8%)	13	38	51	89	12	101	▲ 62.9	25.0	▲ 52.5
H 運輸業、郵便業	25	2	27 (6.1%)	9	0	9	6	0	6	316.7	—	350.0
I 卸売業、小売業	42	19	61 (13.7%)	11	33	44	40	36	76	5.0	▲ 47.2	▲ 19.7
M 宿泊業、飲食サービス業	12	44	56 (12.6%)	19	51	70	42	76	118	▲ 71.4	▲ 42.1	▲ 52.5
P 医療、福祉	99	70	169 (38.1%)	102	71	173	100	52	152	▲ 1.0	34.6	11.2
L,N,R サービス業	24	11	35 (7.9%)	24	13	37	14	35	49	71.4	▲ 68.6	▲ 28.6
全 産 業 計	274	170	444 (100%)	217	213	430	338	237	575	▲ 18.9	▲ 28.3	▲ 22.8

(注)①新産業分類は、A・B農林漁業、C鉱業、D建設業、E製造業、F電気ガス熱供給水道業、G情報通信業、H運輸業、郵便業、I卸売業、小売業、J金融、保険業、K不動産、物品賃貸業、L学術研究、専門サービス業、M宿泊業、飲食サービス業、N生活関連サービス業、O教育、学習支援業、P医療、福祉、Q複合サービス業、Rサービス業、S・T公務その他

②産業分類については、平成21年4月より平成19年11月改訂の「日本標準産業分類」に基づく区分により変更した。

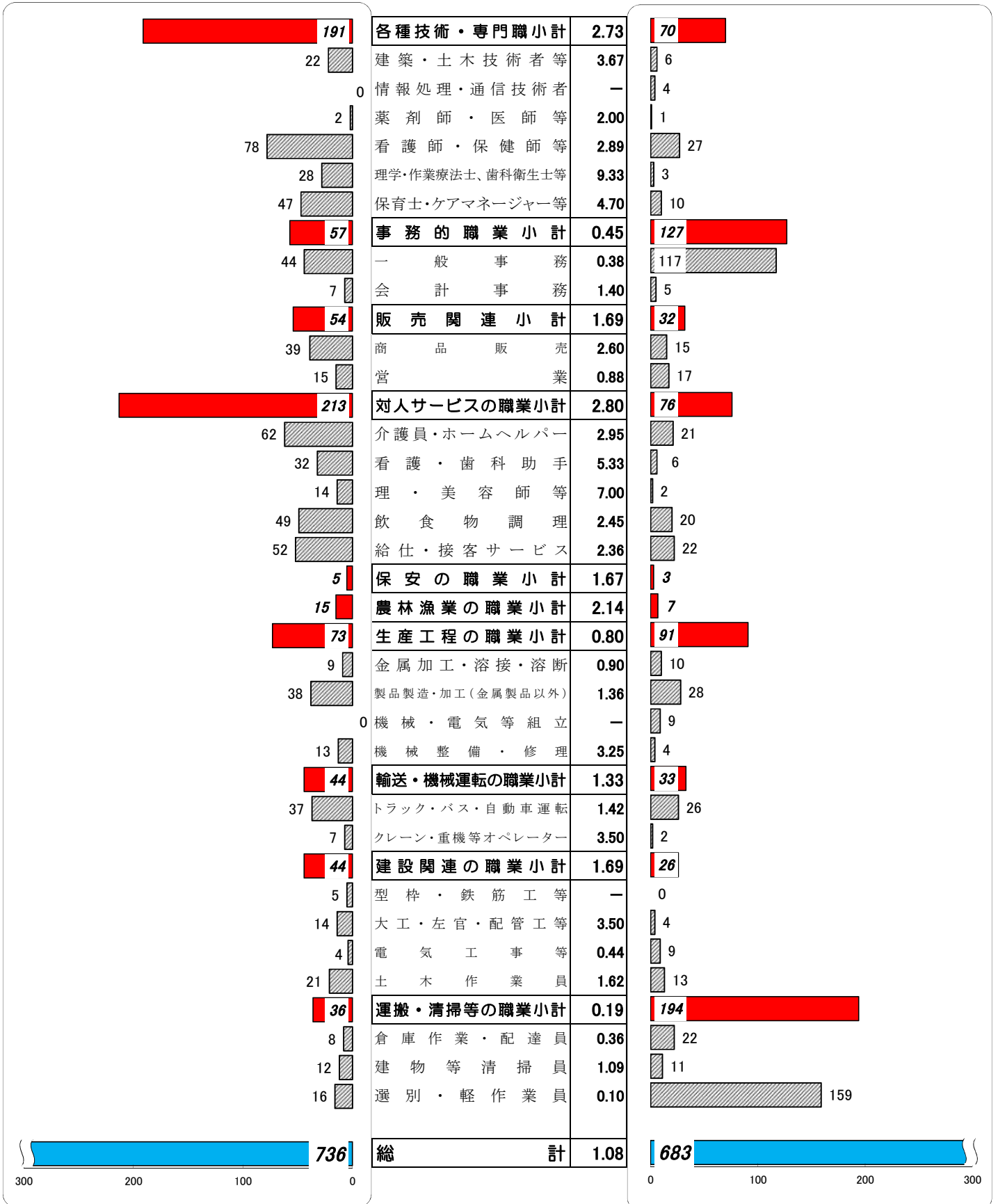
# 職業別有効求人・求職状況 (バランスシート/フルタイム常用)

ハローワーク鹿島  
令和元年9月

求人 (会社が募集している人数)

倍率

求職 (仕事を探している人数)



求人・求職ともフルタイム常用の数値を計上

※分類された職業は代表的なものを記載

単位(人)

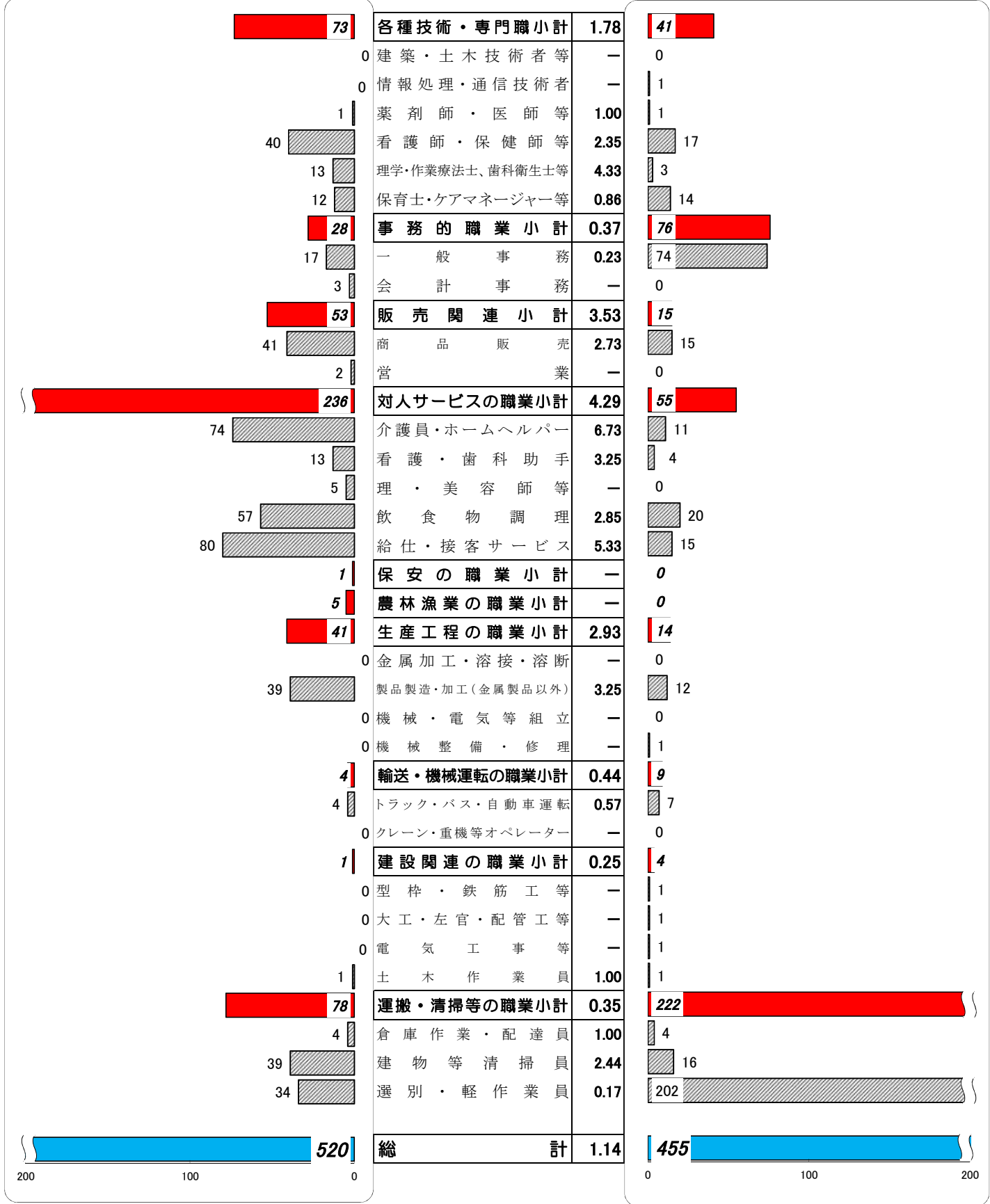
# 職業別有効求人・求職状況 (バランスシート/パートタイム常用)

ハローワーク鹿島  
令和元年9月

求人 (会社が募集している人数)

倍率

求職 (仕事を探している人数)



求人・求職ともパートタイム常用の数値を計上

※分類された職業は代表的なものを記載

単位(人)

求人賃金と求職者賃金(職業別)

ハローワーク鹿島

2019年 9月度	求人賃金(常用)		求職者 希望賃金(月給)	求人賃金(パート)		求職者 希望賃金(時給)
	賃金上限(月給)	賃金下限(月給)		賃金上限(時給)	賃金下限(時給)	
<b>職業計</b>	<b>204,245</b>	<b>166,948</b>	<b>171,136</b>	<b>997</b>	<b>908</b>	<b>843</b>
<b>A管理的職業</b>	#DIV/0!	#DIV/0!	#DIV/0!	#DIV/0!	#DIV/0!	1,000
<b>B専門的・技術的職業</b>	<b>222,582</b>	<b>185,782</b>	<b>193,043</b>	<b>1,301</b>	<b>1,157</b>	<b>979</b>
07開発技術者	189,000	147,000				
08製造技術者	250,000	180,000	120,000	800	800	
09建築・土木技術者等	296,500	218,500	175,000			
10情報処理・通信技術者			230,000			1,000
11その他の技術者						
12医師、薬剤師等	340,000	340,000	300,000	2,000	2,000	
13保健師、助産師等	224,671	177,444	202,222	1,487	1,364	1,033
14医療技術者	233,214	200,425		1,364	1,104	950
15その他の保健医療	193,000	153,000	200,000	900	850	
16社会福祉の専門的職業	180,295	164,832	185,000	900	825	940
22美術家、デザイナー等						
05.06.17～21.23.24その他の専門的職業	174,308	165,508	175,000	1,000	800	850
<b>C事務的職業</b>	<b>182,918</b>	<b>156,707</b>	<b>162,500</b>	<b>860</b>	<b>827</b>	<b>782</b>
25一般事務員	174,509	148,723	162,692	866	831	787
26会計事務員	240,000	200,000	200,000			
27生産関連事務員	169,400	138,600	120,000	810	790	
28営業・販売関連事務員	200,000	200,000				
29外勤事務員						715
30運輸・郵便事務						
31事務用機器操作の職業						
<b>D販売の職業</b>	<b>238,667</b>	<b>168,222</b>	<b>172,000</b>	<b>866</b>	<b>842</b>	<b>800</b>
32商品販売の職業	231,667	168,667	154,000	925	910	800
33販売類似の職業				840	800	
34営業の職業	252,667	167,333	190,000	800	790	
<b>Eサービスの職業</b>	<b>177,933</b>	<b>155,335</b>	<b>167,692</b>	<b>953</b>	<b>849</b>	<b>835</b>
35家庭生活支援サービス						
36介護サービスの職業	177,532	154,673	150,000	926	829	880
37保健医療サービス	168,044	143,711	190,000	996	838	850
38生活衛生サービス	200,000	144,669		800	770	
39飲食調理の職業	191,990	170,385	177,500	975	858	802
40接客・給仕の職業	178,508	163,883	165,833	996	893	850
41居住施設・ビルの管理						
42その他のサービス				833	833	800
<b>F保安の職業</b>	<b>168,000</b>	<b>134,400</b>	<b>#DIV/0!</b>	<b>#DIV/0!</b>	<b>#DIV/0!</b>	<b>#DIV/0!</b>
<b>G農林漁業の職業</b>	<b>172,067</b>	<b>157,067</b>	<b>105,000</b>	<b>863</b>	<b>827</b>	<b>#DIV/0!</b>
<b>H生産工程の職業</b>	<b>203,027</b>	<b>157,254</b>	<b>181,852</b>	<b>862</b>	<b>818</b>	<b>799</b>
49生産設備(金属)						
50生産設備(金属除く)						
51生産設備(機械)						
52金属材料製造等	196,000	150,600	200,000			
54製品製造・加工処理	195,917	155,036	170,714	862	818	798
57機械組立の職業			160,000			
60機械整備・修理の職業	209,750	155,250	225,000			
61製品検査(金属)						
62製品検査(金属除く)	159,600	141,960				
63機械検査の職業						
64生産関連・生産類似	241,667	178,333	190,000			800
<b>I輸送・機械運転の職業</b>	<b>238,757</b>	<b>173,957</b>	<b>187,500</b>	<b>1,020</b>	<b>980</b>	<b>750</b>
65鉄道運転の職業						
66自動車運転の職業	224,883	172,283	187,500	1,020	980	750
67船舶・航空機運転						
68その他の輸送の職業						
69定置・建設機械運転	322,000	184,000				
<b>J建設・採掘の職業</b>	<b>230,125</b>	<b>172,813</b>	<b>180,000</b>	<b>1,100</b>	<b>1,000</b>	<b>#DIV/0!</b>
70建設躯体工事の職業						
71建設の職業	220,000	150,000	150,000			
72電気工事の職業			200,000			
73土木の職業	231,571	176,071	183,333	1,100	1,000	
74採掘の職業						
<b>K運搬・清掃等の職業</b>	<b>170,076</b>	<b>152,861</b>	<b>160,870</b>	<b>859</b>	<b>809</b>	<b>827</b>
75運搬の職業	203,240	168,840	201,250	875	800	800
76清掃の職業	150,477	140,620	126,667	865	820	900
77包装の職業						
78その他の運搬等の職業	155,760	155,760	154,571	848	796	824
分類不能の職業			130,000			
(IT関連計)	243,750	178,750	230,000			1,000
(IT技術関連小計)	250,000	180,000	230,000			1,000
(IT操作関連小計)	241,667	178,333				
(IT製造関連小計)						
(福祉関連計)	202,734	171,863	181,765	1,069	970	984
(介護関連小計)	179,254	158,566	158,750	919	827	880
(その他小計)	230,686	187,693	202,222	1,487	1,364	1,029