

労働市場の概要

新規求職者数は515人で、前年同月比5.3%増加した。

月間有効求職者数は2,368人で、前年同月比6.3%増加した。

新規求人数は1,430人で、前年同月比7.1%増加した。うち、一般求人は前年同月比12.1%増加したが、パート求人については0.2%減少した。

主要産業別の前年同月比は、卸売・小売業(134.0%増)、宿泊業・飲食サービス業(100.0%増)、建設業(90.2%増)、運輸業・郵便業(24.2%増)、で増加したが、その他のサービス業(51.4%減)、製造業(17.7%減)、医療・福祉(2.9%減)、において減少した。

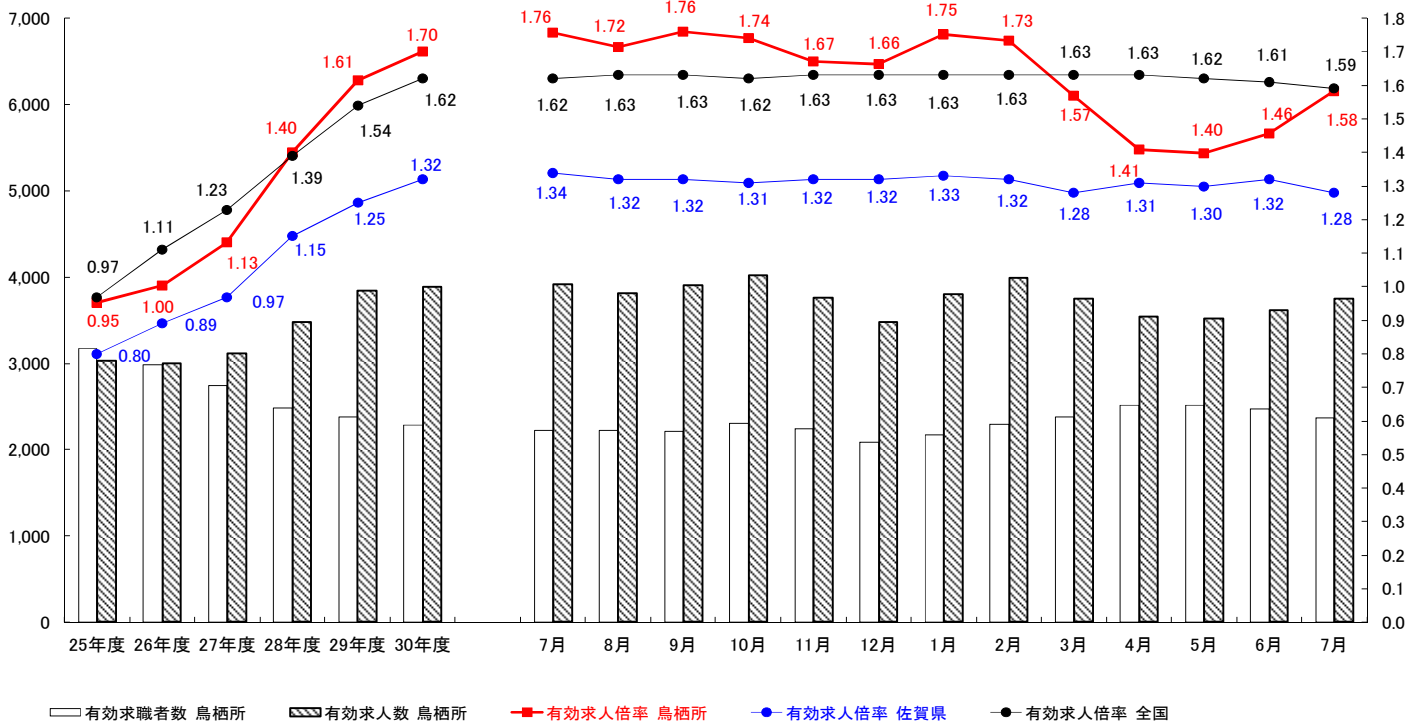
また、月間有効求人数は3,748人で、前年同月比4.2%減少した。

このことから、有効求人倍率は1.58倍(原数値)となり、前年同月を0.18ポイント下回った。

有効求人・求職者数と有効求人倍率の動き

(パートを含み学卒を除く)

(注) 求人倍率のうち全国各月及び佐賀県各月は季節調整値、他はすべて原数値
全国各月及び佐賀県各月のうち平成30年12月以前の数値は平成31年1月に改訂されている。



★9月は「障害者雇用支援月間」です。

○事業主のみならず、広く国民のみなさまに対して障害者雇用の機運を醸成するとともに、障害者の職業的自立を支援するため、さまざまな啓発活動を展開しています。

★令和2年3月 新規高卒者の採用選考がスタートします。

○高校の推薦開始は9月5日以降、採用選考(内定)開始は9月16日以降となっています。

○本人の適性・能力に関係のない質問は禁止されています。

○「違反質問ゼロ」へのご協力をお願いします。

詳しくは、ハローワーク鳥栖へ おたずねください。

| | | 当月 | 前月 | 前年同月 | 前月比 (%、ポイント) | 前年同月比 (%、ポイント) |
|-------------------------------------|-------------------|--------|--------|--------|-----------------|-------------------|
| I 全 数 | 1 月間有効求職者数 | 2,368 | 2,477 | 2,227 | - | 6.3 |
| | 2 新規求職申込件数 | 515 | 535 | 489 | - | 5.3 |
| | 3 月間有効求人数 | 3,748 | 3,610 | 3,912 | - | ▲ 4.2 |
| | 4 新規求人数 | 1,430 | 1,103 | 1,335 | - | 7.1 |
| | 5 紹介件数 | 626 | 640 | 678 | - | ▲ 7.7 |
| | 6 就職件数 | 244 | 224 | 226 | - | 8.0 |
| | 7 充足数 | 237 | 233 | 208 | - | 13.9 |
| | 8 有効求人倍率(3/1) | 1.58 倍 | 1.46 倍 | 1.76 倍 | - | ▲ 0.18 |
| | 9 新規求人倍率(4/2) | 2.78 倍 | 2.06 倍 | 2.73 倍 | - | 0.05 |
| | 10 就職率(6/2×100) | 47.4 % | 41.9 % | 46.2 % | - | 1.2 |
| | 11 充足率(7/4×100) | 16.6 % | 21.1 % | 15.6 % | - | 1.0 |
| II I 中 の 高 う 年 ち 齢 者 | 12 月間有効求職者数 | 561 | 574 | 490 | - | 14.5 |
| | 13 新規求職申込件数 | 132 | 135 | 116 | - | 13.8 |
| | 14 紹介件数 | 160 | 144 | 151 | - | 6.0 |
| | 15 就職件数 | 52 | 34 | 38 | - | 36.8 |
| | 16 就職率(15/13×100) | 39.4 % | 25.2 % | 32.8 % | - | 6.6 |
| | 17 月間有効求人数 | 829 | 769 | 800 | - | 3.6 |
| 18 有効求人倍率(17/12) | 1.48 倍 | 1.34 倍 | 1.63 倍 | - | ▲ 0.15 | |
| III パ ー ト | 19 月間有効求職者数 | 981 | 1,054 | 912 | - | 7.6 |
| | 20 新規求職申込件数 | 175 | 205 | 179 | - | ▲ 2.2 |
| | 21 月間有効求人数 | 1,460 | 1,477 | 1,593 | - | ▲ 8.3 |
| | 22 新規求人数 | 539 | 440 | 540 | - | ▲ 0.2 |
| | 23 就職件数 | 108 | 97 | 98 | - | 10.2 |
| 24 就職率(23/20×100) | 61.7 % | 47.3 % | 54.7 % | - | 7.0 | |
| IV 雇 用 保 険 | 25 適用事業所数 | 2,009 | 2,006 | 1,990 | 0.1 | 1.0 |
| | 26 被保険者数 | 42,656 | 42,882 | 43,100 | ▲ 0.5 | ▲ 1.0 |
| | 27 資格取得者数 | 489 | 644 | 582 | ▲ 24.1 | ▲ 16.0 |
| | 28 資格喪失者数 | 684 | 510 | 526 | 34.1 | 30.0 |
| | 29 受給資格決定件数 | 230 | 193 | 191 | 19.2 | 20.4 |
| | 30 初回受給者数 | 162 | 110 | 125 | 47.3 | 29.6 |
| | 31 受給者実人員 | 578 | 516 | 513 | 12.0 | 12.7 |
| | 32 給付制限 | 108 | 120 | 79 | ▲ 10.0 | 36.7 |
| | 33 6のうち受給者の就職件数 | 64 | 51 | 57 | 25.5 | 12.3 |

「I 全数」は、新規学卒者を除く。「II 中高年齢者」は、パートタイムを除く常用のみ。

「IV 雇用保険」の29～33は、基本手当受給者を計上。ただし、29については、高年齢給付及び特例給付分を含む。

◎ 新規求人受理状況（主要産業抜粋）

主要産業別新規求人受理状況

| 産 業 | 当 月 | | | 前 月 | | | 前 年 同 月 | | | 対前年同月比(%) | | |
|---------------|-----|-----|--------------|-----|-----|-------|---------|-----|-------|-----------|--------|--------|
| | 一般 | パート | 計 | 一般 | パート | 計 | 一般 | パート | 計 | 一般 | パート | 計 |
| D 建設業 | 94 | 3 | 97 (6.8%) | 43 | 6 | 49 | 44 | 7 | 51 | 113.6 | ▲ 57.1 | 90.2 |
| E 製造業 | 191 | 102 | 293 (20.5%) | 148 | 52 | 200 | 221 | 135 | 356 | ▲ 13.6 | ▲ 24.4 | ▲ 17.7 |
| H 運輸業、郵便業 | 165 | 81 | 246 (17.2%) | 130 | 40 | 170 | 140 | 58 | 198 | 17.9 | 39.7 | 24.2 |
| I 卸売、小売業 | 165 | 83 | 248 (17.3%) | 30 | 70 | 100 | 51 | 55 | 106 | 223.5 | 50.9 | 134.0 |
| M 宿泊業、飲食サービス業 | 20 | 38 | 58 (4.1%) | 25 | 35 | 60 | 12 | 17 | 29 | 66.7 | 123.5 | 100.0 |
| P 医療、福祉 | 143 | 188 | 331 (23.1%) | 191 | 177 | 368 | 141 | 200 | 341 | 1.4 | ▲ 6.0 | ▲ 2.9 |
| L、N、R サービス業 | 78 | 23 | 101 (7.1%) | 71 | 43 | 114 | 166 | 42 | 208 | ▲ 53.0 | ▲ 45.2 | ▲ 51.4 |
| 全産業計 | 891 | 539 | 1,430 (100%) | 663 | 440 | 1,103 | 795 | 540 | 1,335 | 12.1 | ▲ 0.2 | 7.1 |

(注) ① 産業分類は、A・B 農林漁業、C 鉱業、D 建設業、E 製造業、F 電気・ガス・熱供給・水道業、G 情報通信業、H 運輸業、郵便業、I 卸売業、小売業、J 金融業、保険業、K 不動産業、物品賃貸業、L 学術研究、専門・技術サービス業、M 宿泊業、飲食サービス業、N 生活関連サービス業、娯楽業、O 教育、学習支援業、P 医療、福祉、Q 複合サービス事業、R サービス業、S・T 公務・その他

② 当月計の()内は、全産業に占める割合を表示している

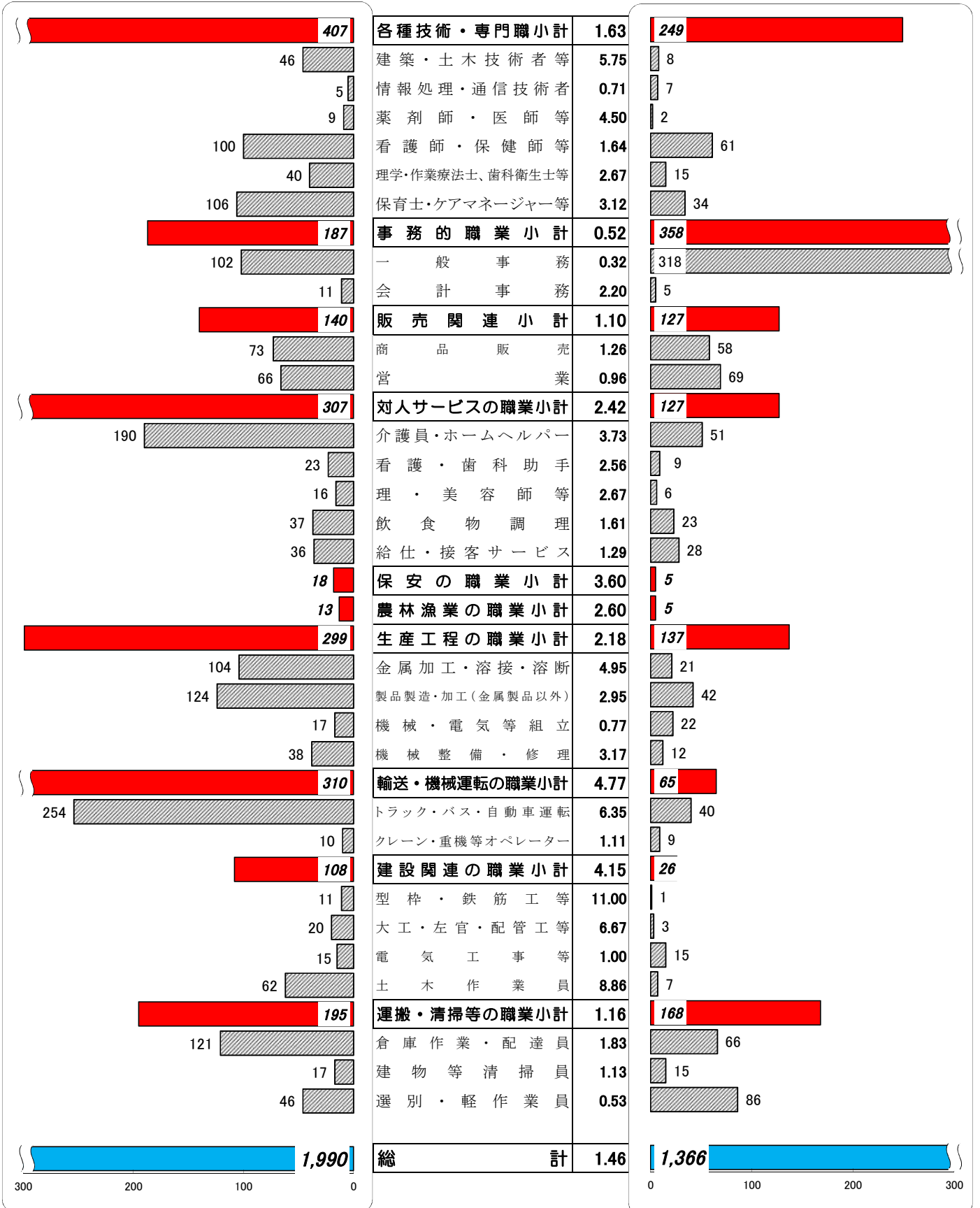
職業別有効求人・求職状況 (バランスシート/フルタイム常用)

ハローワーク鳥栖
令和元年7月

求人 (会社が募集している人数)

倍率

求職 (仕事を探している人数)



求人・求職ともフルタイム常用の数値を計上

※分類された職業は代表的なものを記載

単位(人)

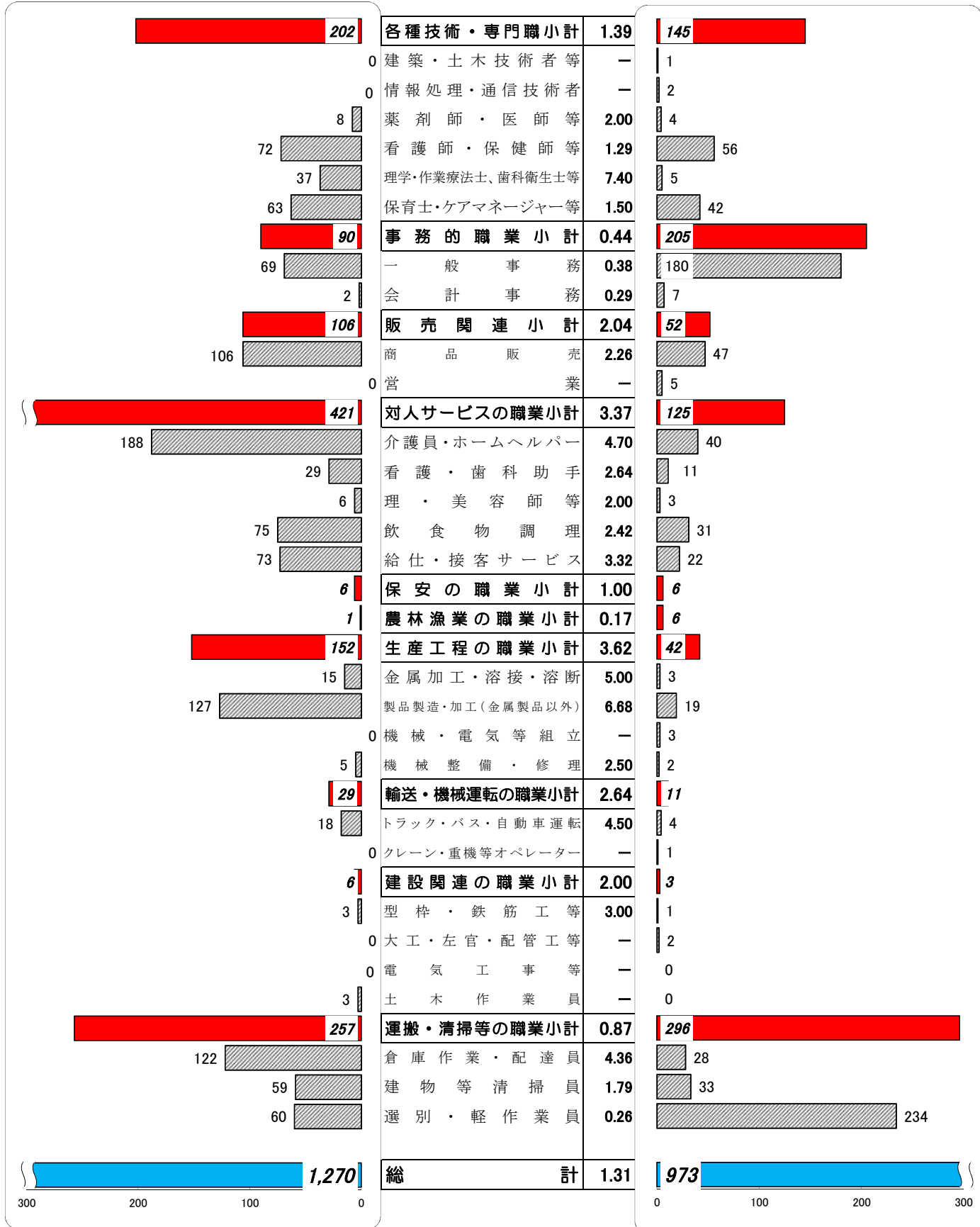
職業別有効求人・求職状況 (バランスシート/パートタイム常用)

ハローワーク鳥栖
令和元年7月

求人 (会社が募集している人数)

倍率

求職 (仕事を探している人数)



求人・求職ともパートタイム常用の数値を計上

※分類された職業は代表的なものを記載 単位(人)

求人賃金と求職者賃金(職業別)

ハローワーク鳥栖

| 2019年7月度 | 求人賃金(常用) | | 求職者 希望賃金(月給) | 求人賃金(パート) | | 求職者 希望賃金(時給) |
|----------------------------|----------------|----------------|-----------------|----------------|----------------|-----------------|
| | 賃金上限(月給) | 賃金下限(月給) | | 賃金上限(時給) | 賃金下限(時給) | |
| 職業計 | 225,760 | 181,240 | 194,673 | 1,026 | 939 | 880 |
| A管理的職業 | 240,000 | 180,000 | 170,000 | #DIV/0! | #DIV/0! | #DIV/0! |
| B専門的・技術的職業 | 248,007 | 195,546 | 210,000 | 1,299 | 1,160 | 1,108 |
| 07開発技術者 | 298,333 | 200,000 | 225,000 | | | |
| 08製造技術者 | 278,000 | 203,000 | 212,222 | | | 1,113 |
| 09建築・土木技術者等 | 353,246 | 221,554 | 250,000 | | | |
| 10情報処理・通信技術者 | 285,000 | 200,000 | 250,000 | | | |
| 11その他の技術者 | 210,000 | 150,000 | | | | |
| 12医師、薬剤師等 | 500,000 | 333,000 | 300,000 | 2,750 | 2,500 | 3,000 |
| 13保健師、助産師等 | 227,212 | 192,271 | 228,333 | 1,327 | 1,148 | 1,074 |
| 14医療技術者 | 230,264 | 203,400 | 204,000 | 1,344 | 1,256 | |
| 15その他の保健医療 | 208,111 | 189,000 | 210,000 | 1,250 | 1,000 | |
| 16社会福祉の専門的職業 | 192,706 | 179,127 | 184,286 | 1,152 | 1,044 | 863 |
| 22美術家、デザイナー等 | 170,000 | 170,000 | 200,000 | 1,000 | 1,000 | |
| 05.06.17～21.23.24その他の専門的職業 | 264,241 | 176,023 | 173,333 | 850 | 800 | 800 |
| C事務的職業 | 189,559 | 163,614 | 186,026 | 938 | 893 | 837 |
| 25一般事務員 | 173,472 | 155,851 | 171,061 | 919 | 890 | 834 |
| 26会計事務員 | 261,508 | 187,383 | 600,000 | | | |
| 27生産関連事務員 | 212,120 | 174,380 | 200,000 | | | 800 |
| 28営業・販売関連事務員 | 246,667 | 179,167 | 214,000 | | | 800 |
| 29外勤事務員 | | | | | | |
| 30運輸・郵便事務 | 229,496 | 201,246 | | 1,200 | 1,000 | |
| 31事務用機器操作の職業 | 153,488 | 149,719 | 150,000 | 810 | 810 | 1,000 |
| D販売の職業 | 240,890 | 179,864 | 232,500 | 904 | 837 | 832 |
| 32商品販売の職業 | 232,768 | 172,078 | 194,000 | 904 | 837 | 806 |
| 33販売類似の職業 | 201,000 | 158,900 | | | | |
| 34営業の職業 | 252,072 | 189,761 | 266,471 | | | 925 |
| Eサービスの職業 | 183,385 | 163,780 | 174,138 | 976 | 899 | 872 |
| 35家庭生活支援サービス | | | | | | |
| 36介護サービスの職業 | 179,275 | 156,752 | 154,545 | 966 | 904 | 917 |
| 37保健医療サービス | 154,800 | 142,900 | | 983 | 867 | 900 |
| 38生活衛生サービス | | | 183,333 | | | 800 |
| 39飲食調理の職業 | 172,881 | 151,843 | 202,500 | 894 | 840 | 833 |
| 40接客・給仕の職業 | 199,304 | 188,854 | 173,750 | 1,037 | 937 | 900 |
| 41居住施設・ビルの管理 | | | | 1,500 | 1,500 | 900 |
| 42その他のサービス | 208,896 | 179,829 | 200,000 | 1,017 | 850 | 781 |
| F保安の職業 | 148,600 | 146,850 | #DIV/0! | 800 | 800 | 817 |
| G農林漁業の職業 | 208,409 | 179,509 | #DIV/0! | 950 | 762 | 1,000 |
| H生産工程の職業 | 244,045 | 174,607 | 198,286 | 900 | 856 | 861 |
| 49生産設備(金属) | | | | | | |
| 50生産設備(金属除く) | | | 200,000 | | | |
| 51生産設備(機械) | 240,000 | 160,000 | | | | 850 |
| 52金属材料製造等 | 250,056 | 172,102 | 197,500 | 874 | 874 | |
| 54製品製造・加工処理 | 218,371 | 177,242 | 202,222 | 929 | 866 | 880 |
| 57機械組立の職業 | 220,625 | 170,625 | 201,000 | | | 900 |
| 60機械整備・修理の職業 | 308,250 | 187,500 | 190,000 | 840 | 790 | 900 |
| 61製品検査(金属) | 243,633 | 173,633 | | 770 | 770 | |
| 62製品検査(金属除く) | | | | | | 900 |
| 63機械検査の職業 | | | | | | |
| 64生産関連・生産類似 | 250,000 | 185,000 | 193,750 | | | 807 |
| I輸送・機械運転の職業 | 238,705 | 202,617 | 212,692 | 1,049 | 1,024 | 917 |
| 65鉄道運転の職業 | | | | | | |
| 66自動車運転の職業 | 248,984 | 207,226 | 242,000 | 1,058 | 1,017 | 925 |
| 67船舶・航空機運転 | | | | | | |
| 68その他の輸送の職業 | 189,256 | 181,686 | 173,333 | 1,035 | 1,035 | 900 |
| 69定置・建設機械運転 | 285,500 | 217,400 | 172,000 | | | |
| J建設・採掘の職業 | 265,802 | 195,277 | 175,000 | 1,174 | 848 | #DIV/0! |
| 70建設躯体工事の職業 | 360,000 | 220,000 | | | | |
| 71建設の職業 | 275,310 | 210,000 | | | | |
| 72電気工事の職業 | 256,833 | 178,167 | 175,000 | | | |
| 73土木の職業 | 260,917 | 195,517 | | 1,174 | 848 | |
| 74採掘の職業 | | | | | | |
| K運搬・清掃等の職業 | 195,499 | 167,945 | 172,500 | 941 | 848 | 841 |
| 75運搬の職業 | 188,609 | 166,880 | 182,000 | 990 | 859 | 1,020 |
| 76清掃の職業 | 199,300 | 163,675 | 190,000 | 903 | 841 | 812 |
| 77包装の職業 | 148,544 | 148,544 | | 940 | 800 | |
| 78その他の運搬等の職業 | 206,313 | 173,539 | 162,273 | 857 | 840 | 831 |
| 分類不能の職業 | | | 175,000 | | | 840 |
| (IT関連計) | 256,180 | 186,858 | 199,000 | 873 | 873 | 1,038 |
| (IT技術関連小計) | 292,625 | 198,250 | 226,000 | | | 1,500 |
| (IT操作関連小計) | 158,992 | 156,479 | 170,000 | 873 | 873 | 900 |
| (IT製造関連小計) | | | 180,000 | | | 850 |
| (福祉関連計) | 201,766 | 177,133 | 197,333 | 1,133 | 1,025 | 996 |
| (介護関連小計) | 187,679 | 165,733 | 168,125 | 1,026 | 940 | 909 |
| (その他小計) | 225,914 | 196,676 | 230,714 | 1,340 | 1,191 | 1,074 |