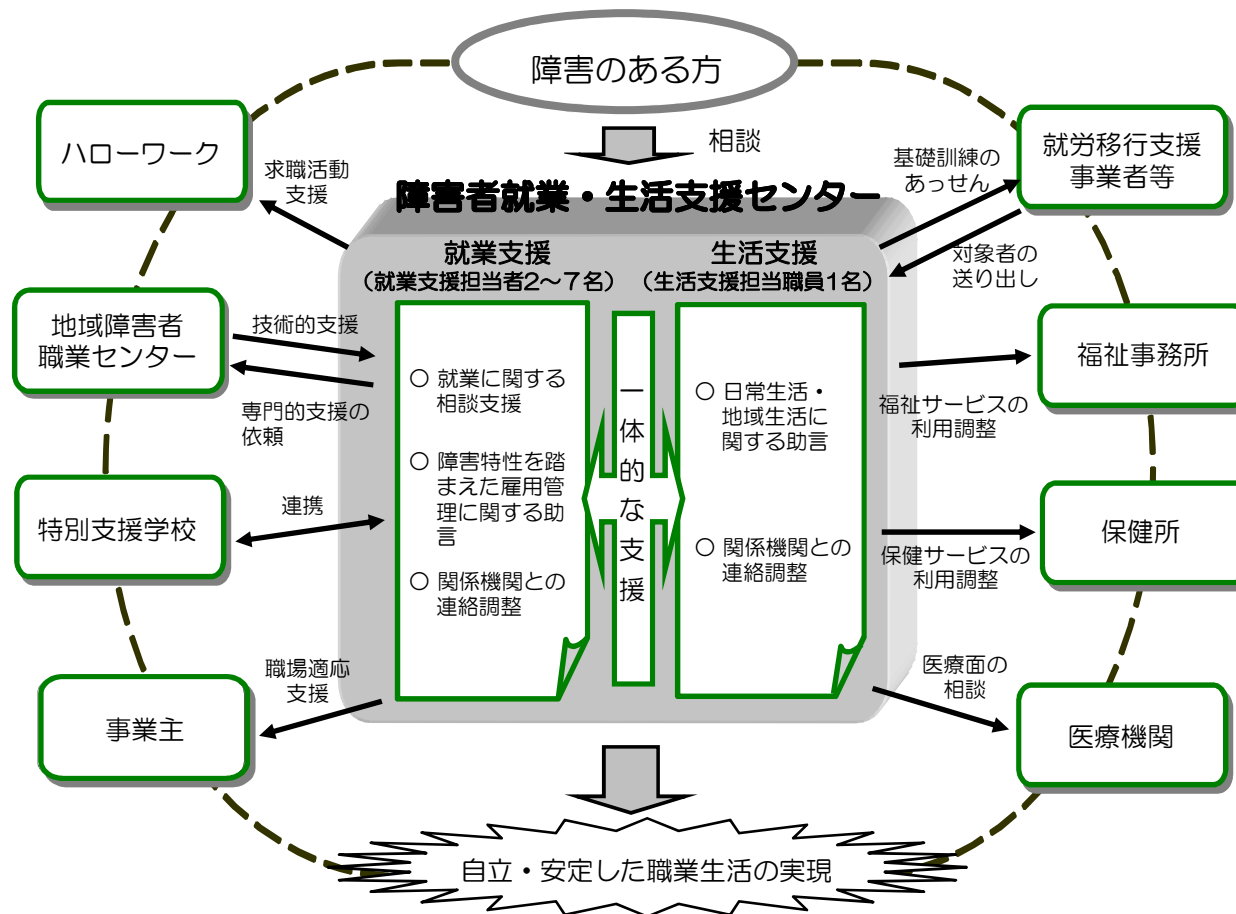


# 障害者就業・生活支援センターとは

障害のある方の身近な地域において、就業面と生活面の一体的な相談・支援を行う支援機関で、国と都道府県から事業を委託された法人が運営しています。

一般企業で働きたい障害のある方等や、障害のある方の雇用に取り組んでいる、またはこれから取り組もうとしている企業の皆さまへの相談・支援を行っています。



## 業務の内容等

### ○求職者の方への支援

#### <就業面での支援>

- ・就業に関する相談支援
- ・就職に向けた準備支援（職業準備訓練、職場実習のあっせん）
- ・就職活動の支援
- ・職場定着に向けた支援

#### <生活面での支援>

- ・生活習慣の形成、健康管理、金銭管理等の日常生活の自己管理に関する助言
- ・住居、年金、余暇活動など地域生活、生活設計に関する助言

### ○事業主の方への支援

- ・雇用管理についての事業所に対する助言
- ・職場定着支援
- ・復職支援 など

～相談・支援料は無料です

～職業のあっせん（紹介）は行っていません

佐賀県内 障害者就業・生活支援センターの概要

センター名	運営法人名		センターの特徴	職員数	年度	支援対象障害者数(人)					相談・支援件数					うち定着支援件数				一般事業所への就職件数				1年経過時点での定着率(%)						
	支援地域(市町村)					計	身体障害	知的障害	精神障害	その他	計	身体障害	知的障害	精神障害	その他	計	身体障害	知的障害	精神障害	その他	計	身体障害	知的障害	精神障害	その他	全体	身体障害	知的障害	精神障害	その他
たちばな会 障害者就業・生活支援センター	社会福祉法人 たちばな会		<ul style="list-style-type: none"> <li>・就職を希望される方に寄り添った相談や支援を心掛けています。</li> <li>・障害特性や職場環境を見定めて、障害のある方と事業主の双方に、メリットのある就職を目指して支援しています。</li> <li>・就職をした後も、職場や生活習慣の問題など、さまざまな課題について支援を行い、長く安定的に働いていけるよう職場訪問や悩み相談に加え、事業主の方への助言など、定着支援に力を入れています。</li> </ul> <a href="http://www.tachibana-kai.or.jp">http://www.tachibana-kai.or.jp</a>	6	H30	524	85	299	131	9	3,422	376	2,213	757	76	1,549	158	1,097	275	19	41	5	26	10	0	93.3%	80.0%	90.9%	100.0%	100.0%
	武雄市 鹿島市 嬉野市 白石町 江北町 大町町 太良町																													
障害者就業・生活支援センター もしもしネット	社会福祉法人 若楠		<ul style="list-style-type: none"> <li>・本人様の「働きたい」気持ちに寄り添った支援を心掛けています。</li> <li>・手話での相談が可能です</li> <li>・登録の一般就労に従事されてある方を対象に年4回の計画で余暇支援の一環として勉強会、レクレーションを実施しています。</li> </ul> <a href="http://www.wakakusu-swc.or.jp">http://www.wakakusu-swc.or.jp</a>	5	H30	448	53	233	152	10	3,933	346	2,326	1,226	35	797	61	507	224	5	58	5	31	22	0	86.3%	90.0%	96.6%	58.4%	-
	基山町 鳥栖市 みやき町 上峰町 吉野ヶ里町 神埼市																													
障害者就業・生活支援センター ワーカーズ・佐賀	社会福祉法人 ステップさが		<ul style="list-style-type: none"> <li>・働きたいと願う相談者がセンターを通じて様々な出会いを実現し、相談者を含めた様々な方々と共に幸せと満足が得られるような支援を目指しています。</li> <li>・5人の常勤職員全てが社会福祉士、精神保健福祉士、介護福祉士等の資格を有し、様々な相談に対応できるよう経験と学びを絶やさない様にしています。</li> <li>・在職者の交流会を通じ、職場定着や日頃の悩みの解消などに繋げています。</li> </ul> <a href="http://www.step-workers.com">http://www.step-workers.com</a> ※4月より新社屋移転→佐賀市鶴島町鶴島2012-11	6	H30	380	56	171	151	2	3,254	333	1,283	1,570	68	1,704	151	716	830	7	64	9	29	26	0	76.9%	90.0%	79.3%	69.2%	-
	佐賀市 小城市 多久市																													
障害者就業・生活支援センター RuRi	社会福祉法人 東方会		<ul style="list-style-type: none"> <li>・法人理念である「地域の中でさりげなく」をモットーに地域で生活している障害がある方、難病の方の働くを支援致します。</li> <li>・あなたらしく働けるように事業所への支援も行います。</li> <li>・就労している方を対象として交流会等を開催し、障害者の方同士の交流や職場定着に関する悩みの解消につなげています。</li> </ul> <a href="http://www.rurikouen.jp">http://www.rurikouen.jp</a>	6	H30	535	145	203	173	14	3,660	758	1,478	1,399	25	1,722	357	715	636	14	58	19	21	18	0	73.7%	57.1%	77.3%	80.0%	100.0%
	伊万里市 唐津市 有田町 玄海町																													

(注) 相談支援件数の計上方法の改正等により平成30年度実績と平成29年度実績のデータが連続しないため、平成29年度実績は掲載しておりません。