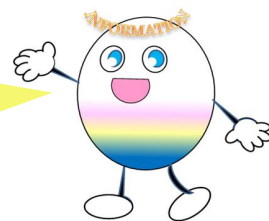


専門支援コーナーの ご案内



障害学生等の就活支援を行っています

対象となる方

- ◇ 障害者手帳を所持している方
- ◇ 障害の診断を受けている方
- ◇ 手帳や診断がなくても
障害特性があることを自認している方
- ◇ 難治性疾患等の診断がある方

⇒ 上記に該当し、日常生活や学生生活が安定しており
就職活動を進める準備ができている方が対象になります



* 新卒応援ハローワークは、就職活動中の大学（院）、短大、高等専門学校、専修学校等を卒業予定の学生と卒業後3年以内の方向けの就活サポート施設です*

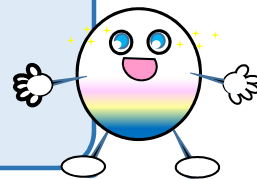
支援体制について

障害がある方への
就職支援経験が豊富なスタッフが
対応します！

～完全予約制で個別の相談に応じます～

【相談時間は1回あたり約45分です】

障害特性・職業適性について自己理解を深めていきます
個別担当者制なので同じスタッフとじっくり相談できます



～支援機関の情報提供を行います～

希望された場合は専門的な支援機関についての
情報提供や同行支援を行います



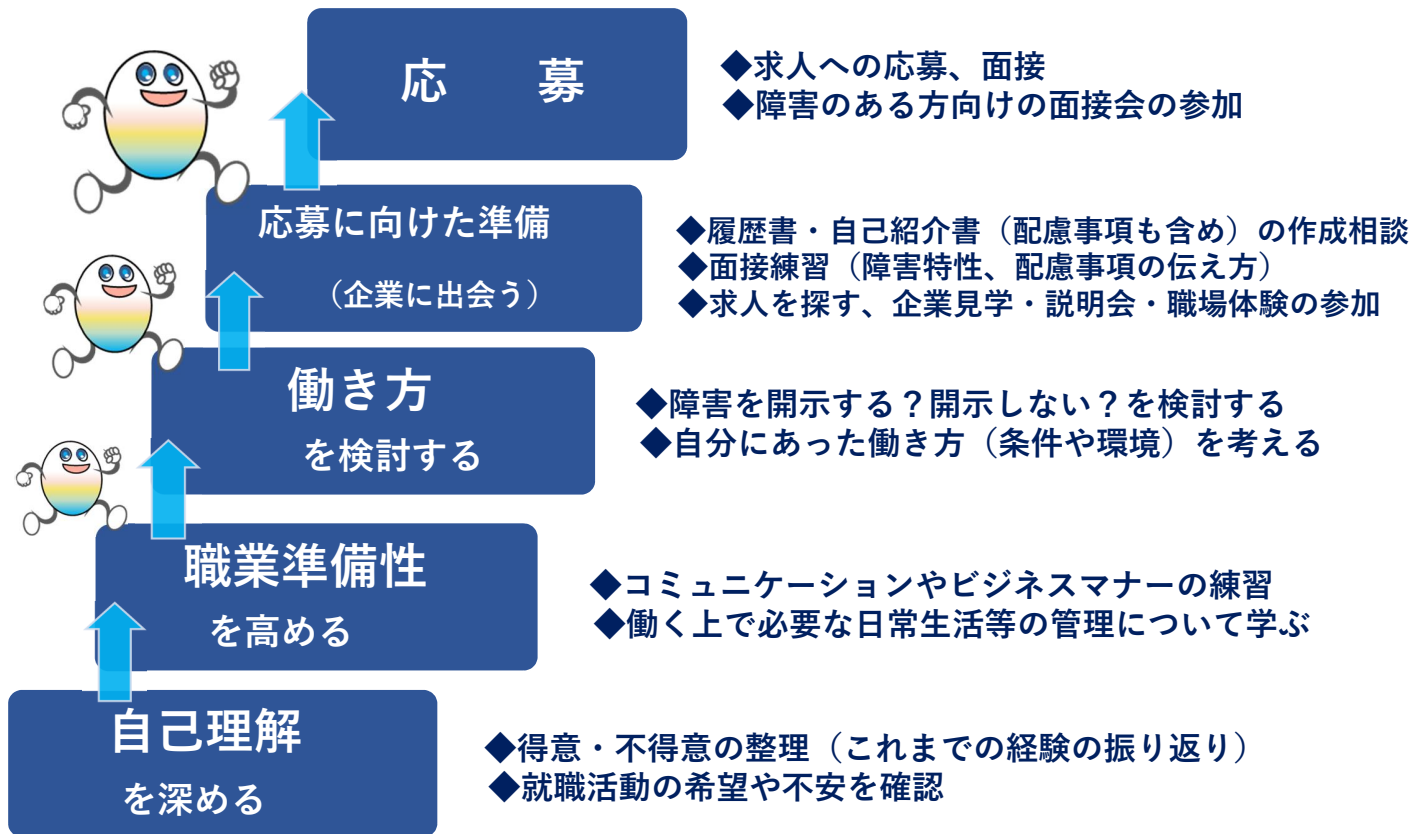
～学校等と協力してサポートします～

必要に応じ、これまでの状況・就職への希望と困り感を踏まえて
就職活動の支援を進めていきます



支援内容について

お一人お一人の希望や状況に合わせて支援を進めます！



相談予約・お問合せについて

ご予約方法

ご相談を希望の場合は、下記連絡先へお電話 または
「相談予約受付フォーム」にてお申し込みください

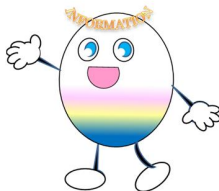


[【https://jsite.mhlw.go.jp/form/pub/roudou27/osakashinsotsu_senmon_yoyaku2】](https://jsite.mhlw.go.jp/form/pub/roudou27/osakashinsotsu_senmon_yoyaku2)

完全予約制

持ち物

- ・ **学生証**（在学中の方）
- ・ お持ちの場合は**障害者手帳**または**医療機関が発行する診断名の記載のある書類**



お問い合わせは、下記担当まで電話によりご連絡ください

大阪新卒応援ハローワーク

〒530-0017 大阪市北区角田町8-47 阪急グランドビル18階

TEL:06-7709-9455

※「専門支援コーナー担当者あて」とお申し出ください。

専門支援コーナーご利用時間：月～金 11：00～17：30



大阪新卒応援
ハローワーク
ホームページ

