

株式会社 明治大理石



株式会社 明治大理石

募集職種

・石工

27010-484548

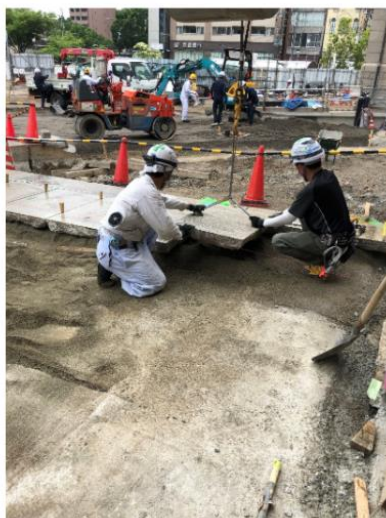
・現場管理補助

27010-696848

作業風景



壁石取付作業



床石取付作業



再生保存工事壁石割作業

【企業概要】

所在地 大阪府大阪市中央区鎗屋町 2-3-10
就業場所 同上、及び各工事現場（大阪・京都・神戸中心に近畿一円）
設立 昭和52年
従業員数 20名（企業全体）
年間休日数 106日
育児休業取得実績 有
企業ホームページ <http://www.osaka-meiji.co.jp/>

事業内容、特徴・社風など

建物に石材を取り付ける仕事です。
建築用石材の調達・設計・施工・メンテナンス・販売及び
歴史的建築物の再生保存工事等を行っています。
全国から工事依頼が多数あり、取引先が多く、業績が安定しています。
石材の調達・設計・施工まで一貫して自社で行うことで
高品質で安全なサービスを提供しており、お客様の信用に繋がっています。

募集職種の仕事内容について

石工：建物の壁や床などに石材を取り付ける仕事です。
現場管理補助：石工事の工程・品質・安全等の管理をする仕事です。

求める人物像について

石工：専門的な技術を身に付けたい方。集中力のある方。
現場管理補助：様々な立場の人とコミュニケーションの取れる方。
※知識や経験は不要です。
男女を問わず、体力に自信がない方も安心してトライしてください。

研修制度について

新入社員研修：社会人の基礎からていねいに指導します。
現場研修：ベテランの石工や現場経験豊富な先輩社員によるOJT中心。

福利厚生について

社会保険
育児・介護休業制度：育児休業取得実績あり
住宅手当・家族手当
退職金制度あり

選考方法について

- 選考方法：1次面接（就職面接会）→2次面接→内定
- 応募書類：履歴書、ハローワーク紹介状
- 選考場所：本社
※1次面接（就職面接会）は大阪新卒応援ハローワークで実施します