



Made in 大阪はすごい!

# 世界一 日本一 合同企業説明会

大阪が誇る**世界一・日本一・世界初・日本初・オンリーワン**  
などの技術やシェア、独自製品を持つ企業**50社**が  
集まる**業界研究・企業研究**イベント

## 参加企業PRシート集

日時：2023. **3.9**(木)・**10**(金) 13:00~17:00

対象：大学(院)・短大・高等専門学校・専修学校等の学生・留学生と  
卒業後3年以内の方、35歳未満の就職活動中の方

場所：阪急グランドビル 26階展示会場  
(大阪市北区角田町8-47)

阪急百貨店のすぐ前! JR大阪駅、大阪メトロ御堂筋線梅田駅・谷町線東梅田駅、  
阪急(阪神)梅田駅から徒歩約5分。26階へは高層階用エレベーターをご利用ください。



お問い合わせ先：大阪新卒応援ハローワーク TEL06-7709-9455  
(おかけ間違いにご注意ください)

(大阪市北区角田町8-47 阪急グランドビル18階)

公式ホームページ <https://jsite.mhlw.go.jp/osaka-young/>

開庁時間 10:00~18:30(月~金) 10:00~18:00(土)【日・休祝日休み】



# 3月9日（木） 参加予定企業一覧（25社）

	会社名	所在地	ここが世界一（初）・日本一（初） ・オンリーワン等	新卒採用者が従事する 主な職種等	対象学部等	既卒者の 応募
1	(株)HCI	泉大津市	産業用ロボットでの調理とロボットでの配膳を連携したシステムを世界で初めて開発	エンジニア 営業 総務経理・購買 組立	理系 文理不問	○
2	コーマ(株)	松原市	独自技術でオンリーワン靴下を製造	営業職 生産技術職	文理不問	○
3	下西技研工業(株)	東大阪市	情報関連製品の特殊蝶番（ヒンジ）トップシェア	設計開発職 事務職	工学部 機械工学科 文理不問	○
4	新晃工業(株)	大阪市北区	業務用空調機器国内トップシェアメーカー	研究開発、設計、製造、情報システム、営業、経理、人事 など	学部学科不問	○
5	スターライト工業(株)	大阪市旭区	車の低燃費マストアイテム“アクティブグリルシャッター”世界トップシェア	研究職 技術職 開発営業職	理系 文理不問	○
6	スタンダードメタル工業(株)	大阪市西淀川区	国内オンリーワンすべり軸受を製造	総合職（技術） 総合職（管理）	文理不問	○
7	ダイカン(株)	大阪市此花区	産業用容器総合メーカー 小型・中型ドラム缶シェア日本一	技能職（ドラム缶製造） 総合職（技術） 総合職（営業） 総合職（購買管理）	文理不問	○
8	(株)中央電機計器製作所	大阪市都島区	MRI用監視装置を国内ほぼ独占供給	ハードウェア技術職 ソフトウェア技術職 営業職	理系 文理不問	○
9	ナンカイ工業(株)	泉佐野市	織機用ヘルドフレーム世界シェアNo.1	技術営業職	理系	○
10	ノーテープ工業(株)	八尾市	シューズ用接着剤国内シェアNo.1	総合職（事務、営業） 総合職（技術）	文理不問 理系 （化学系・農学系）	○
11	富士チタン工業(株)	大阪市西区	化学繊維向け酸化チタン国内トップシェア	総合職（技術開発） 総合職（事務系）	理系（化学系学科） 文理不問	○
12	BIG DAISHOWA(株)	東大阪市	モノづくりを支える“ツールング”で国内トップシェア	設計開発 営業、製造、システムエンジニア	理系（機械、電気・電子系） 全学部対象	○

※詳しくは、各企業のPRシートをご確認ください。

	会社名	所在地	ここが世界一（初）・日本一（初） ・オンリーワン等	新卒採用者が従事する 主な職種等	対象学部等	既卒者の 応募
13	(株)フジキン	大阪市 北区	半導体業界用 <b>バルブ</b> 他で世界シェアNo.1	開発、設計、SE、システム管理、他 営業、生産/調達管理、他	理工情系 文系	○ 既卒3年 以内
14	ハードロック工業 (株)	東大阪 市	オンリーワン商品“ <b>ハードロック ナット</b> ”で安全・安心を提供	製造職 生産管理職 営業管理職	文理不問	○
15	(株)ベッセル	大阪市 東成区	日本初の国産 <b>ドライバー（工具）</b> メーカーで国内シェアNo.1	総合職（国内営業職）	文理不問	○
16	宮崎機械システム (株)	貝塚市	国内唯一の <b>ワイヤーフォーミング マシン</b> 総合メーカー	技能職（機械組立）	文理不問	○
17	(株)山本金属製作所	大阪市 平野区	<b>機械加工</b> 現場の様々な課題に対する総合的な <b>ソリューション</b> を提供するオンリーワンサービス	総合職（製造、営業、総務、企画管理） 総合職（技術開発、研究開発）	文理不問 理系	○
18	KAWAMURAグループ 川村義肢(株)・パシフィックサプライ(株)	大東市	国内最大規模の <b>義肢装具</b> 製作所	川村義肢(株) ：製造職、開発職 パシフィックサプライ(株) ：営業職、企画職	理工学系尚可 文理不問	○
19	牛乳石鹼共進社 (株)	大阪市 城東区	<b>固形石鹼</b> 日本シェアNo.1	総合職（営業職）	文理不問	○
20	ザ・パック(株)	大阪市 北区	<b>ペーパーバッグ</b> 国内トップシェア	総合職（営業、商品開発、管理（総務・人事）、生産技術など）	学部学科不問 （生産技術職は機械・電気系）	○
21	(株)西島製作所	高槻市	海水淡水化プラント用 <b>ポンプ</b> 世界トップシェア	総合職（技術系） 総合職（営業/事務系）	理系（機械、電気、電子系など） 文理不問	○
22	フェザー安全剃刀 (株)	大阪市 北区	病理検査用 <b>替刃</b> “マイクロトーム” 世界シェアNo.1	総合職（営業、経理、事務） 総合職（開発研究）	文理不問 理系	○
23	明和グラビア(株)	東大阪 市	<b>家庭用テーブルクロス</b> 国内シェアNo.1	研究開発 生産技術 営業・経営企画	化学系 機電系 文理不問	○
24	淀川ビューテック (株)	吹田市	大型 <b>液晶ディスプレイ</b> 製造ラインで世界シェアNo.1	総合職（技術） 総合職（営業）	文理不問	○
25	ヤマトエスロン (株)	八尾市	<b>歯ブラシ</b> OEM国内トップ企業	理系総合職（設計、開発等） 営業総合職	理系 文理不問	×

※詳しくは、各企業のPRシートをご確認ください。

# 3月10日（金） 参加予定企業一覧（25社）

	会社名	所在地	ここが世界一（初）・日本一（初） ・オンリーワン等	新卒採用者が従事する 主な職種等	対象学部等	既卒者の 応募
1	(株)ゴール	大阪市 淀川区	世界最高峰の <b>鍵</b> 違い数「1,000兆2,800億通り」	総合職（技術）	理系（電気・機械系学科）	×
2	SANEI(株)	大阪市 東成区	日本初の <b>シャワー付き湯水混合栓</b> を製造販売	技術職 営業職 管理系事務職	理系大学学部 全学部学科	○
3	三和パッキング工業(株)	豊中市	軽自動車の <b>ヒートインシュレーター</b> 搭載率日本トップ	設計開発職（技術） 設計開発職（営業） 設計開発職（社内SE）	理系（機械・電気系） 文理不問	○
4	(株)JEI	大阪市 阿倍野区	日本で初めて国産 <b>電気錠</b> を開発・販売	法人営業職 カスタマーエンジニア職	文理不問	○
5	摂津金属工業(株)	守口市	<b>19インチラック</b> （電子機器収納ケース）の国内パイオニア	総合職（技術） 総合職（営業） 総合職（生産技術）	理系（電気電子・機械系） 文理不問	○
6	(株)ゼニライトブイ・ゼニヤ海洋サービス(株)	池田市	<b>ブイ</b> のシェアNo.1 <b>浮桟橋</b> 納入実績No.1	ゼニライトブイ：技術職 営業職 ゼニヤ海洋サービス：総合職	理系（機械・電気系）歓迎 文理不問	○
7	ダイヤゼブラ電機(株)	大阪市 淀川区	<b>蓄電システム</b> 日本シェアNo.1	技術職（開発・設計） 営業職	理系：電子・電機、機械、理学、物理、数学 文系：全学部	○
8	日鉄ボルテン(株)	大阪市 住之江区	<b>高カボルト</b> 国内シェアNo.1	品質技術部 生産部	文理不問	○
9	ニシオティーアンドエム(株)	高槻市	世界初 <b>電動バッテリー走行エレクター付吹付機</b> を製造 <b>トンネル建設機械</b> 保有台数国内No.1	営業 技術 事務	文理不問	○
10	(株)松井製作所	大阪市 中央区	<b>プラスチック成形用設備機械・システム</b> 世界シェアNo.1	総合職（開発・設計） 総合職（営業・人事・社内SE・生産管理・サービスエンジニア）	理系（電気・機械系） 文理不問	○
11	(株)三星製作所	堺市 美原区	<b>ステアリングシャフト</b> 日本シェアNo.1	総合職（技術） 総合職（営業、製造） 総合職（品質、生産管理）	理系（電気・機械系） 文理不問	○
12	ミツワ電機工業(株)	羽曳野市	<b>マグネシウムカメラ筐体</b> 国内シェアNo.1	総合職（設計開発） 総合職（生産技術、生産管理、品質管理）	工学部 文理不問	○ 既卒2年以内

※詳しくは、各企業のPRシートをご確認ください。

	会社名	所在地	ここが世界一（初）・日本一（初） ・オンリーワン等	新卒採用者が従事する 主な職種等	対象学部等	既卒者の 心算
13	宮川化成工業(株)	大阪市 東淀川 区	自動車用バッテリーケース生産量 国内トップシェア	滋賀：開発、技術、製造 管理、営業、総務 広島：開発設計、生産技 術	文理不問	○
14	(株)村上衡器製作所	大阪市 旭区	日本で唯一上皿天びん・標準分銅 を製造	技術職 営業職 総務職	理系（電気・機 械系） 文理不問	○
15	吉泉産業(株)	枚方市	鮭の切り身、ネギのスライサー部 門でシェアNo.1	営業 開発設計	文理不問 理系	○
16	(株)リバーズ	泉南市	日本トップの節水技術でトイレッ トペーパーを製造	技術系総合職	文理不問	○
17	(株)リンカイ	堺市 西区	水処理装置の営業から製造まで一 貫して行うオンリーワンな会社	営業職 施工管理職 調達	文理不問	○
18	(株)いけうち	大阪市 西区	産業用スプレーノズルで国内シェ アNo.1	研究開発・設計 企画・提案型営業職、社内SE 職、生産技術職、生産・品質管 理職	理工系学部 文理不問	○
19	エスペック(株)	大阪市 北区	あらゆる環境を人工的に再現する “環境試験器”の世界トップメー カー	技術職（総合職） 営業職（総合職） 企画職（総合職）	理系 文理不問	×
20	近畿車輛(株)	東大阪 市	人にも環境にも優しい鉄道車両を 製造	事務系職種 技術系職種	文系 理系	○
21	(株)瑞光	茨木市	驚異の国内シェア90% 国内唯一の衛生用品製造機械メー カー	機械設計、電気設計、機 械組立 海外営業、ITエンジニア	理系（電気・機 械系学科） 文理不問	×
22	大日本除虫菊(株)	大阪市 西区	家庭用殺虫剤メーカーのパイオニ ア	営業職 研究開発職・品質管理職 生産技術職	学部不問 化学、生物、 薬学系 機械、電気系	×
23	(株)パトライト	大阪市 中央区	パトカーの回転灯・表示灯シェア 国内トップ	総合職（営業、人事、経理、 社内SE、生産管理 等） 総合職（開発、生産技術）	文理不問 理工系学科	○
24	パナソニック ラ イティングシステ ムズ(株)	門真市	照明器具の国内シェア第一位	技術職（総合職） 事務系（総合職）	理系 全学部学科	○
25	マリンフード(株)	豊中市	チーズ、バター、マーガリン、 ホットケーキ製造販売 植物代替市場国内シェアNo.1	総合職（研究） 総合職（製造技術） 総合職（営業） 総合職（事務）	理系 文理不問	×

※詳しくは、各企業のPRシートをご確認ください。

Made in 大阪はすごい!



# 世界一 日本一 合同企業説明会

3月9日(木)  
参加企業(25社)

3/9 1

## 株式会社 HCI

ここが世界一(初)・日本一(初)・オンリーワンなど

産業用ロボットでの調理と配膳ロボットでの配膳を  
連携したシステムを世界で初めて開発。  
ロボットカフェをつくりました。

### 企業概要

- ・住所 大阪府泉大津市東豊中町3-14-10
- ・最寄駅 JR阪和線 和泉府中駅 徒歩6分
- ・創業 平成14年
- ・従業員数 52名



### 企業の特徴・事業内容など

ケーブル・ワイヤー・チューブ製造装置の設計製作から、ロボット・AIシステムのロボットシステムインテグレータとして、お客様のお困りごとを解決するなど、世の中にまだない開発を手掛ける企業です。

新卒採用者が従事している主な職種・仕事 対象学部 既卒者の募集

営業：文理不問 エンジニア（機械・電気・SE）：理系  
総務経理・購買：文理不問 組立：文理不問 いずれも既卒者応募可

3/9 2

## コーマ株式会社

ここが世界一(初)・日本一(初)・オンリーワンなど

染色から行う業界唯一の自社国内一貫工程生産システム  
創業100年の歴史で培ってきた独自技術で  
オンリーワン靴下を製造。



### 企業概要

- ・住所 大阪府松原市阿保3-6-27
- ・最寄駅 河内松原駅から徒歩5分
- ・創業 大正11年
- ・従業員数 70名

### 企業の特徴・事業内容など

- ・創業100年で培ってきた靴下製造技術を強みに高機能・高付加価値のスポーツ用・競技用靴下を製造。多くのトッププレイヤー、アスリートの人達から高い評価を頂き、愛用して頂いております。
- ・開発に力を入れており、多数の特許や商標等知的財産権を保有しております。

### 新卒採用者が従事している主な職種・仕事 対象学部 既卒者の募集

営業職・生産技術職（文理不問）  
既卒者の応募可

3/9 3

## 下西技研工業株式会社

ここが世界一(初)・日本一(初)・オンリーワンなど

コピー、プリンターなどの情報関連製品の特殊蝶番(ヒンジ)についてトップシェア、つまり日本一、世界のシェアを誇ります。

### 企業概要

- ・住所 大阪府東大阪市島之内2-4-16
- ・最寄駅 近鉄けいはんな線 吉田駅から徒歩5分
- ・創業 1990年
- ・従業員数 単体：56名、グループ5社で約350名



### 企業の特徴・事業内容など

3つのテクノロジー（メカトロ、磁気、熱）をコアとし、特に情報関連機器用特殊蝶番（ヒンジ）におけるシェアは業界トップを誇ります。また、中国やタイなどに海外拠点を有するグローバル企業でもあります。情報関連機器以外でも医療機器からAV・デジタル機器、車載機器、建築機器設備などにも進出し、SIMOTECブランドは各業界を席巻しています。

### 新卒採用者が従事している主な職種・仕事 対象学部 既卒者の募集

設計開発職：工学部 機械工学科

事務職：文理不問

既卒者の募集：有り

ここが世界一(初)・日本一(初)・オンリーワンなど

業務用空調機器 国内トップシェアメーカー!

空気をデザインする会社

SINKO  
A/R DES/GN COMPANY

## 企業概要

- ・住所 大阪市北区南森町1丁目4番5号
- ・最寄駅 Osaka Metro南森町駅から徒歩5分
- ・創業 昭和25年(1950)
- ・従業員数 単体：660名  
連結：1,461名



## 企業の特徴・事業内容など

主に大規模建築物に用いられる、業務用空気調和機の研究開発・設計・製造・販売を行っています。つまり、人やモノにとって快適な環境を創造・提供する仕事です。入社後は、1年半の研修を通してじっくりとプロへと育てていきます。

あなたの知識や経験は、必ず世の中の“快適”につながります!

## 新卒採用者が従事している主な職種・仕事 対象学部 既卒者の募集

- 2024年3月末までに、国内外の大学院、大学、高等専門学校を卒業・修了(見込み)の方(学部・学科不問)
- ・募集職種：研究開発、設計、製造、情報システム、営業、経理、人事 など
  - ・既卒者の募集：あり

ここが世界一(初)・日本一(初)・オンリーワンなど

車の低燃費マストアイテム 世界トップシェア  
“アクティブグリルシャッター”

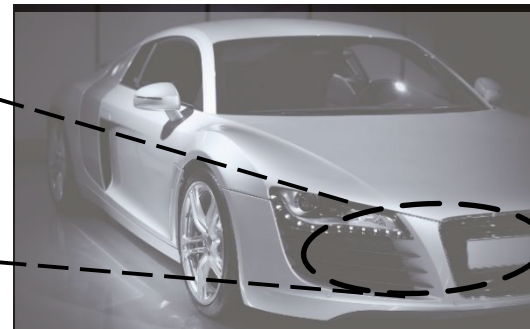
## 企業概要

- ・本社住所 大阪市旭区大宮4-23-7
- ・最寄駅 大阪メトロ谷町線  
太子橋今市駅から徒歩8分
- ・創業 1936年
- ・従業員数 1,290名(連結)



Create Brand New, STARLITE

燃費向上

CO<sub>2</sub>削減アクティブグリルシャッター  
”Active Grill Shutter”(AGS)

## 企業の特徴・事業内容など

トライボロジー技術をキーテクノロジーとして、次世代自動車、暑熱対策、災害・安全衛生、水素エネルギーやロボット関連など幅広い領域において、サステナブル社会を想定した、機能商品やサービスの「開発・製造・販売」を手掛けています。

## 新卒採用者が従事している主な職種・仕事 対象学部 既卒者の募集

- 研究職(材料開発・新商品開発・機構設計) 【理系】滋賀県栗東市  
技術職(材料開発・金型設計・機構設計) 【理系】滋賀県栗東市・広島県広島市・安芸高田市・山口市  
開発営業職 【文理不問】大阪市等全国主要都市 ※既卒者の募集有り



3/9 6 **スタンダードメタル工業株式会社**

ここが世界一(初)・日本一(初)・オンリーワンなど

日本でしかできないものづくりを。  
すべり軸受は国内オンリーワン!

企業概要

- ・住所 大阪市西淀川区福町3-1-22
- ・最寄駅 阪神なんば線福駅から徒歩3分
- ・創業 昭和7年
- ・従業員数 72名



企業の特徴・事業内容など

日本でなければできないもの、スタンダードメタルでなければできないものを創り続けるオンリーワン企業として社会に貢献していきます。

軸受、シリンダー及びロール・シャフトといった製品。その中でも特殊で大型や長尺なものをお客様のニーズに応じて制作しています。

新卒採用者が従事している主な職種・仕事 対象学部 既卒者の募集

- ・総合職(技術) 対象学部:文理不問 既卒者の募集:有り
- ・総合職(管理) 対象学部:文理不問 既卒者の募集:有り

3/9 7

**ダイカン株式会社**

企業概要

ここが世界一(初)・日本一(初)・オンリーワンなど

- ・日本唯一の産業用容器総合メーカー！  
(小型・中型・SUS・200L)
- ・小型ドラム缶・中型ドラム缶 シェア日本一！！

- ・住所 大阪市此花区島屋2-11-63
- ・最寄駅 JR夢咲線安治川口駅から徒歩10分
- ・創業 大正8年
- ・従業員数 170名



1919年・創業

1969年・50周年

2019年・100周年

お隣様で百寿を迎えました。感謝を胸にこれからもまだまだ走り続けます。

企業の特徴・事業内容など

主要株主: 神戸製鋼所・住友商事・損保ジャパン日本興亜。  
包装用容器で鉄、紙の2種類を擁すのは、業界で当社のみであり、業界のパイオニア的存在。  
2019年には創業100周年を迎え、大手の化学品・医薬品・食品メーカーを顧客に持ち、容器素材である鋼板・紙の業界・市況知識も駆使し戦略的営業活動を行うダイナミックな企業。1919年の創立から100年に渡り堅実な経営・マーケティング・ドラム缶製造を展開している。

新卒採用者が従事している主な職種・仕事 対象学部 既卒者の募集

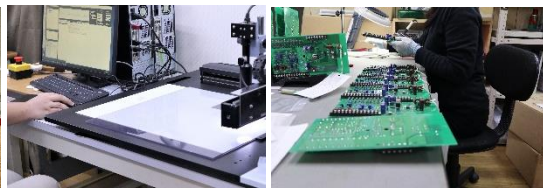
- ・技能職(ドラム缶製造) 対象学部:文理不問 既卒者の募集:有り
- ・総合職(技術) 対象学部:文理不問 既卒者の募集:有り
- ・総合職(営業) 対象学部:文理不問 既卒者の募集:有り
- ・総合職(購買管理) 対象学部:文理不問 既卒者の募集:有り

3/9 8 株式会社 中央電機計器製作所

ここが世界一(初)・日本一(初)・オンリーワンなど

年間100台ペースで累計2,000台強！  
MRI用監視装置を国内ほぼ独占供給！

CEWは今年で創業  
93周年を迎えます



ソフトウェア・ハードウェア両面から  
世の中になかったモノづくりに挑戦中！！

企業概要

- ・住所 大阪市都島区内代町2-7-12
- ・最寄駅 大阪メトロ谷町線  
野江内代駅から徒歩6分
- ・創業 昭和5年 会社HP→
- ・従業員数 43名



企業の特徴・事業内容など

上記MRIの監視装置だけではなく、テスト・計測・制御システムを開発・設計・製作するメーカーです。ハードウェア・ソフトウェア両面からカスタムメイドで対応が出来る事が強みの1つです。得意とするAI・画像処理や遠隔監視・制御の技術を駆使した製品を提供し、製造現場の安心・安全やDXの推進に貢献しています。国内はもちろんタイを中心とした東南アジアにも進出中です。

新卒採用者が従事している主な職種・仕事 対象学部 既卒者の募集

職種 : ①ハードウェア技術職(理)・②ソフトウェア技術職(理)・③営業職(文/理)★いずれも既卒可  
仕事内容: ①デジタル・アナログ回路/機構設計②テスト計測制御システムアプリケーション設計製作③国内外ルート/新規営業

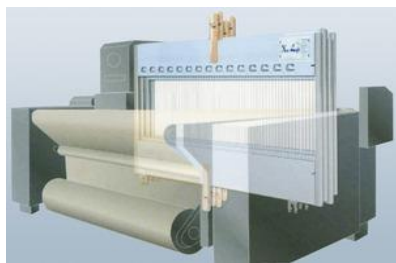
3/9 9 ナンカイ工業 株式会社

ここが世界一(初)・日本一(初)・オンリーワンなど

織機用ヘルドフレーム  
世界シェアNo.1

企業概要

- ・住所 大阪府泉佐野市湊1-3-1
- ・最寄駅 泉佐野駅から徒歩
- ・創業 1920年
- ・従業員数 185名



織機に使用する高速回転用ヘルドフレーム



住宅用取付金具

企業の特徴・事業内容など

当社は、「衣」と「住」に携わる製品作りをしています。

- ・衣…織機に使用する高速回転用ヘルドフレーム「ニューライト」は世界のトップブランド
- ・住…建築用金具は安全性、機能性を追求した製品を開発し、多くの特許を保有

新卒採用者が従事している主な職種・仕事 対象学部 既卒者の募集

技術営業職

繊維機械部品「ヘルドフレーム」の設計開発業務 住宅建築用部品の研究開発、設計、提案営業

対象学部: 理系 既卒者の募集: 有り

3/9 10

## ノーテープ工業株式会社

ここが世界一(初)・日本一(初)・オンリーワンなど

【創業75年】企業に寄り添う接着剤メーカー  
シューズ用接着剤国内シェアNo.1!

No-tape

- ・住所 八尾市跡部本町3-1-19
- ・最寄駅 JR久宝寺駅から徒歩5分
- ・創業 1948年(75周年)
- ・従業員数 150名
- ・会社HP <https://www.notape.co.jp/>

※人事ならではの企業説明会(学校では教えてくれない後悔しない就活セミナーを実施しています。)

## 企業の特徴・事業内容など

シューズから家具・自動車まで身近なところで使われ・なくてはならない接着剤メーカー  
消しゴムから始まり、接着剤メーカーへと時代と共に変化を続ける挑戦企業  
【定着率◎】年間休日125日以上・残業少(あなたの能力次第)  
これからの未来を“つなぐ”人財のみなさんの挑戦をお待ちしております!

## 新卒採用者が従事している主な職種・仕事 対象学部 既卒者の募集

- ・総合職(事務、営業) 対象学部:文理不問 既卒者の募集:有り
  - ・総合職(技術) 対象学部:理系(化学系・農学系) 既卒者の募集:有り
- 人物重視、経験スキル不要、あなたが“やりたい”と思う仕事のマッチング重視

3/9 11

## 富士チタン工業株式会社

ここが世界一(初)・日本一(初)・オンリーワンなど

国内初の酸化チタンメーカーとして誕生!  
化学繊維向け酸化チタンで国内トップシェア!

## 企業概要

- ・本社 大阪市西区江戸堀一丁目3番15号  
(新石原ビル)
- ・最寄駅 大阪メトロ 四つ橋線 肥後橋駅  
(徒歩0分)
- ・創業 1936(昭和11)年3月
- ・従業員数 390名(2021年12月末現在)



## 企業の特徴・事業内容など

当社は国内初の酸化チタンメーカーとして1936(昭和11)年3月に創業しました。以来、化学繊維向けの酸化チタン分野では国内トップシェアのほか、海外でも「Fujiの酸化チタン」として、業界内で独自のポジションを確立しています。

一方、当社は積層セラミックコンデンサ向けチタン酸バリウムも手掛けており、スマホや自動車、5G関連の電子部品材料として、世界ナンバーワンのお取引先とともにIOT社会の発展に貢献している化学メーカーです。

※企業見学会の予定:個別対応となります。

## 新卒採用者が従事している主な職種・仕事 対象学部 既卒者の募集

- ・総合職(技術開発) 対象学部:理系(化学系学科) 既卒者の募集:あり
- ・総合職(事務系) 対象学部:文理不問 既卒者の募集:あり

※上記はすべて全国勤務が可能な方を応募対象としています。

3/9 12

## BIG DAISHOWA株式会社

ここが世界一(初)・日本一(初)・オンリーワンなど

モノづくりを支える「ツーリング」で  
国内トップシェア！

## 企業概要

- ・住所 東大阪市西石切町3-6-20
- ・最寄駅 新石切駅から徒歩3分
- ・創業 1967年
- ・従業員数 960名  
(グループ計)



有馬温泉や白浜、軽井沢など観光地周辺の  
リゾートマンションなど、無料で利用できる  
福利厚生施設を複数保有！

## 企業の特徴・事業内容など

主に金属を加工する際に使用する工作機械と、その材料を削る刃物を繋ぐために使用する「ツーリング」という製品のメーカーです。弊社のお客様は製造業をされている方々です。一般の方からの知名度は高くありませんが、国内の業界内では非常に高い知名度とシェア率を誇ります。

海外進出にも注力しており、5カ国に拠点をもち、よりグローバルな企業を目指します。  
福利厚生の充実にも注力をしており、仕事とプライベートの両立ができる環境です！

## 新卒採用者が従事している主な職種・仕事 対象学部 既卒者の募集

設計開発：理系（機械、電気・電子系）

既卒者の募集：あり

営業、製造、システムエンジニア：全学部対象

既卒者の募集：あり

その他の募集職種などの詳細は採用HPからご確認ください。



3/9 13

## 株式会社フジキン

ここが世界一(初)・日本一(初)・オンリーワンなど

半導体業界用バルブ他で世界シェアNo.1!

## 企業概要

- ・住所 大阪府大阪市北区芝田1丁目4番8号
- ・最寄駅 阪急大阪梅田駅から徒歩5分
- ・創業 1930年
- ・従業員数 5,858名



Fujikin Carp Group



## 企業の特徴・事業内容など

【一緒に、ロケットのキーデバイス：バルブを製造・販売しませんか!】

海底～宇宙開発迄やりがいを実現しましょう！

資格制度で毎月手当を支給（定年迄）・社会人Dr. 制度有 大人気

ロケット開発80% 半導体70%シェア バルブのリーディングカンパニー

## 新卒採用者が従事している主な職種・仕事 対象学部 既卒者の募集

理工・情報・文系（学部指定無）積極採用

【理工情系】開発、設計、SE、システム管理、他  
【文系】営業、生産/調達管理 他 既卒3年迄

3/9 14

# ハードロック工業株式会社

ここが世界一(初)・日本一(初)・オンリーワンなど

オンリーワン商品《ハードロックナット》で  
安全・安心を提供!

## 企業概要

- ・住所 大阪府東大阪市川俣1丁目6-24
- ・最寄駅 JR高井田中央駅から徒歩5分  
地下鉄高井田駅から徒歩5分
- ・創業 1974年
- ・従業員数 88名



ハードロック全体写真



国内展示会出展

## 企業の特徴・事業内容など

ゆるみ止めネジの開発、製造及び販売している会社で、世界No.1の緩み止め性能を持つハードロックナットを中心に国内外に販売すると同時に新製品の研究開発を実施している

ホームページ：<http://www.hardlock.co.jp>

## 新卒採用者が従事している主な職種・仕事 対象学部 既卒者の募集

職種	対象学部	既卒者の募集
・製造職	文理不問	既卒者の募集：有り
・生産管理職	文理不問	既卒者の募集：有り
・営業管理職	文理不問	既卒者の募集：有り

3/9 15

# 株式会社 ベッセル

ここが世界一(初)・日本一(初)・オンリーワンなど

日本初の国産ドライバー(工具)メーカー!  
リーディングカンパニー(国内シェア **NO.1**)!

## 企業概要

- ・住所 大阪市東成区深江北2-17-25
- ・最寄駅 深江橋/新深江駅から徒歩7分
- ・創業 1916年
- ・従業員数 130名



LONG LIFE DESIGN



## 企業の特徴・事業内容など

日本初のドライバーブランドで、国内シェアは現在も60%以上を保持。グローバル展開している大阪の100年老舗工具メーカーの専門商社(販売会社)です。100年を超えた今でも、「独創的」「高品質」という点にこだわったモノづくりで事業拡大を図っております。社歴に甘んずること無く、更なる飛躍(事業拡大)を目指しております。家族的でアットホームな社風も残しつつ、先進的で高効率な働き方を実践しております。挑戦心のある方、是非ご応募ください! 3月9日説明会参加 ⇒ 以降もオンラインで随時、会社説明会・面接を実施(毎週)

## 新卒採用者が従事している主な職種・仕事 対象学部 既卒者の募集

・総合職(国内営業職) 対象学部：文理不問 既卒者の募集：有り ※グローバル人材積極採用

3/9 16

## 宮崎機械システム株式会社

ここが世界一(初)・日本一(初)・オンリーワンなど

国内唯一の  
ワイヤーフォーミングマシン総合メーカー

## 企業概要

- ・住所 大阪府貝塚市新井一番地
- ・最寄駅 JR阪和線東貝塚駅から徒歩5分
- ・創業 昭和20年
- ・従業員数 150名



## 企業の特徴・事業内容など

弊社はワイヤーフォーミングマシンの国内唯一の総合メーカーです。伸線機・抽伸機・撚線機、液晶用ガラス生産設備の製造・各種搬送装置等、総合機械製作メーカーです。お客様のご要望にお応えする完全オーダーメイドの機械です。設立から75年以上の長い歴史の中で培われた技術力によって多くのお客様から信頼をいただいております。社内では人材あつての会社だと考え、教育・研修に力を入れて人材育成を図っています。また、ユースエール認定企業でもあり、教育制度、有給休暇取得率、残業管理など数々の条件をクリアして認定して頂いているので、働きやすい会社です。

会社説明会・工場見学：3/16(木) 3/24(金) 4/14(金) 採用担当 柳生(姓) 功 TEL：072-427-7341

新卒採用者が従事している主な職種・仕事 対象学部 既卒者の募集

職種：技能職(機械組立) 対象：大学・高校・工業系高校・専門学校等(文理不問) 既卒者の募集：有り

3/9 17

## 株式会社 山本金属製作所

ここが世界一(初)・日本一(初)・オンリーワンなど

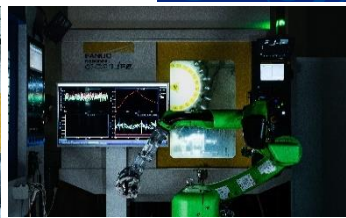
独自のITセンシング機器の開発をはじめ、機械加工  
現場の様々な課題に対する総合的なソリューション  
を提供するオンリーワンサービス！

## 企業概要

- ・住所 大阪府大阪市平野区背戸口2-4-7
- ・最寄駅 地下鉄平野駅から徒歩10分
- ・創業 昭和40年
- ・従業員数 280名

YAMAMOTO  
IoTデバイス

YAMAMOTO

DX Selection  
20222021年  
グッドカンパニー大賞  
特別賞受賞

## 企業の特徴・事業内容など

弊社は、「精密加工」、「加工ソリューション」、「ロボットシステムインテグレーション」、「高度技能者教育」の4つの事業を展開しています。機械加工にイノベーションを起こすべく、生産現場の自動化や自社開発したIoT機器等によるモニタリングを行い、機械加工業界が抱える課題解決に取り組むオンリーワン企業です。

新卒採用者が従事している主な職種・仕事 対象学部 既卒者の募集

- ・総合職(製造、営業、総務、企画管理) 対象学部：文理不問 既卒者の募集：有り
- ・総合職(技術開発、研究開発) 対象学部：理系 既卒者の募集：有り

3/9 18

## KAWAMURAグループ

(川村義肢株式会社/パシフィックサプライ株式会社)

ここが世界一(初)・日本一(初)・オンリーワンなど

## 国内最大規模の義肢装具製作所

&lt;最高の製品、サービス、情報をお客さまにお届けしています&gt;

## 企業概要

- ・住所 大阪府大東市御領 1-12-1
- ・最寄駅 住道駅から徒歩約20分  
専用シャトルバス有り
- ・創業 昭和21年
- ・従業員数 689名  
(グループ計)



## KAWAMURA GROUP

## Kawamura Gishi

## Pacific Supply



## 【川村義肢株式会社】

義肢・装具、福祉用具などの製造、販売及びレンタル 他

## 【パシフィックサプライ株式会社】

義肢パーツ、装具、福祉用具などの卸売 他



## 企業の特徴・事業内容など

企業理念である「私たちは健全な企業活動を続け、すべての社員と家族を幸せにし、社会の進歩発展に貢献しています」の精神のもと、社員満足とともに、お客さまの「自立と自律」をサポートし、「諦めなくてもいい」を提供している企業です。

KAWAMURAグループでは、義肢・装具、車椅子・杖などの福祉用品に加え、住環境整備などの提案・小売・卸売・貸与など、一人ひとりに合わせた幅広いトータルアプローチが可能な数少ない企業です。

※毎週火曜日16:00からオンライン企業説明会を開催予定!

## 新卒採用者が従事している主な職種・仕事 対象学部 既卒者の募集

- |                                 |             |          |
|---------------------------------|-------------|----------|
| ○川村義肢株式会社：製造職(大東本社) 開発職(大東本社)   | 対象学部：理工学系尚可 | 既卒者の募集：可 |
| ○パシフィックサプライ株式会社：営業職(東京本社・札幌営業所) | 対象学部：文理不問   | 既卒者の募集：可 |
| 企画職(大東本社)                       | 対象学部：文理不問   | 既卒者の募集：可 |

3/9 19

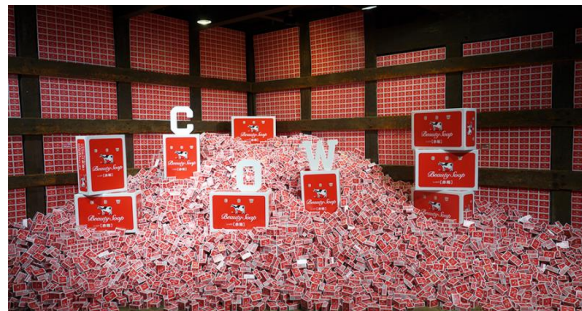
## 牛乳石鹼共進社株式会社

ここが世界一(初)・日本一(初)・オンリーワンなど

## 固形石鹼で日本シェアNo.1!

## 企業概要

- ・住所 大阪市城東区今福西 2-4-7
- ・最寄駅 蒲生4丁目駅から徒歩5分
- ・創業 明治42年
- ・従業員数 370名


 牛乳石鹼


## 企業の特徴・事業内容など

- 固形石鹼、化粧品の製造販売【代表的な商品：赤箱、青箱、バウンシア、無添加、ミルクィ】
- 固形石鹼国内シェア1位 ポディソープ国内シェア第3位 ■国内製造 ■創業113年
- コロナ禍でも安定した業績 ■営業拠点：北海道、東京、愛知、大阪、福岡
- 若手～管理職までバランスの良い人数構成

## 新卒採用者が従事している主な職種・仕事 対象学部 既卒者の募集

- 総合職：営業職
- 対象者：文/理/既卒不問
- 企業説明会：3月に数回実施予定

ここが世界一(初)・日本一(初)・オンリーワンなど

ペーパーバッグは国内トップシェア!

## 企業概要

- ・住所 大阪市北区天満橋1丁目8番  
30号OAPタワー20階
- ・最寄駅 JR桜ノ宮駅・大阪天満宮駅、  
大阪メトロ南森町駅から徒歩10分
- ・創業 1878年(明治11年)
- ・従業員数 841名(単体:2021年12月)



ザ・パック株式会社

## 企業の特徴・事業内容など

お店でふと目についたお菓子の箱を何気なく手にとったことはありませんか?電車で前に座っている人が持つショッピングバッグを見て、そのショップが気になったことはありませんか?あなたは既にザ・パックの仕掛けにはまっているのかも。当社は商品を包むあらゆるパッケージを扱うメーカー。中でもペーパーバッグでは圧倒的なシェアを誇り、あなたが手にする3枚に1枚は当社の製品かもしれません。商品をただ美しく包むだけではなく、販促効果を高めたり、企業のブランディングに利用するなど、仕掛けは様々。私達はこれまでなかったような新しい・面白い仕掛けを作りだしています。

新卒採用者が従事している主な職種・仕事 対象学部 既卒者の募集

<職種>総合職(営業、商品開発、管理(総務・人事)、生産技術など)  
<対象学部>学部学科不問(生産技術職は機械・電気系) 既卒者の募集:あり

ここが世界一(初)・日本一(初)・オンリーワンなど

海水淡水化プラント用ポンプ【世界トップシェア】  
バイオマス発電用ボイラ給水ポンプ【国内トップシェア】

## 企業概要

- ・住所 大阪府高槻市宮田町1-1-8
- ・最寄駅 JR 摂津富田駅から徒歩7分  
阪急 富田駅から徒歩10分
- ・創業 1919年
- ・従業員数 1,657名(連結)



## 企業の特徴・事業内容など

【特徴】トリシマは1919年の創業以来、一世紀にわたりポンプ専門メーカーとして、上下水道設備や排水ポンプ場、海水淡水化プラントや発電所向けに高効率で信頼のおけるハイクボンプを提供してきました。

いまやトリシマのポンプは、世界100ヶ国以上に広がっており、日本だけでなく世界の水インフラを支えています。

【事業内容】公共用/産業用のハイクボンプの製造・販売、ポンプ設備や関連設備全体の提供を行うプロジェクト事業、アフターマーケット分野でソリューションサービスの提供、風力発電や小水力発電等の新エネルギー・環境事業

新卒採用者が従事している主な職種・仕事 対象学部 既卒者の募集

- ・総合職(技術系) 対象学部:理系(機械、電気、電子系など) 職種:研究開発、設計(ポンプ、プラント)、生産管理、生産技術、調達、技術営業、施工管理、メンテナンスなど(既卒者の募集:あり)
- ・総合職(営業/事務系) 対象学部:文理不問 職種:営業、経理、総務、人事など(既卒者の募集:あり)



3/9 22

## フェザー安全剃刀株式会社

ここが世界一(初)・日本一(初)・オンリーワンなど

病理検査用替刃「マイクローム」  
世界シェアNo.1!

## 企業概要

- ・住所 大阪市北区大淀南3-3-70
- ・最寄駅 JR環状線福島駅から徒歩7分
- ・創業 昭和7年
- ・従業員数 419名



## 企業の特徴・事業内容など

超精密刃物技術を活かし、様々な刃物製品を生産しているメーカーです。一般家庭で使われているヒゲソリから、理容店・美容店で使われているレザー製品、医療の現場で使われるメスや病理検査用製品、工場で行われる産業用刃物など、多岐にわたっています。病理検査用替刃「マイクローム」は、世界No.1シェア、メスは国内シェアNo.1を誇っております。

## 新卒採用者が従事している主な職種・仕事 対象学部 既卒者の募集

総合職(営業、経理、事務)  
総合職(開発研究)

対象学部:文理不問  
対象学部:理系

既卒者の募集:有り  
既卒者の募集:有り

3/9 23

## 明和グラビア株式会社

ここが世界一(初)・日本一(初)・オンリーワンなど

【世界初】軟質塩ビに対する水性グラビア印刷  
家庭用テーブルクロスで国内シェアNo.1!

## 企業概要

- ・住所 大阪府東大阪市柏田東町12-28
- ・最寄駅 JR長瀬駅から徒歩2分
- ・創業 昭和28年
- ・従業員数 324名



## 企業の特徴・事業内容など

私たち明和グラビアは家庭用テーブルクロスをはじめとした住生活用品を製造し、世界中に提供するメーカーです。それだけでなく、医療用品やエレクトロニクス部材など多種多様な産業資材も手掛け、多方面に技術提供をしています。経営方針として、まず第一に社員の物心両面の幸福を大切に考え、会社は一人一人が輝き、成長できる舞台と捉えています。是非弊社ブースにてお話ししましょう。

## 新卒採用者が従事している主な職種・仕事 対象学部 既卒者の募集

研究開発(化学系)新商品開発、インキ・樹脂の基礎研究  
生産技術(機電系)自社の製造機的设计・開発  
営業・経営企画(文理不問)英語できる方は海外営業

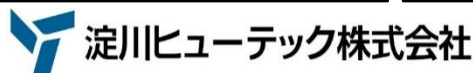
<全ての職種、既卒可>

ここが世界一(初)・日本一(初)・オンリーワンなど

大型の液晶ディスプレイ製造ラインで  
世界シェアNo.1

## 企業概要

- ・住所 大阪府吹田市江坂町2-4-8
- ・最寄駅 江坂駅から徒歩5分
- ・創業 1964年7月
- ・従業員数 540名  
(グループ計 840名)



## 企業の特徴・事業内容など

当社の製品は社会の様々な領域に浸透しています。

ディスプレイ製造ラインの偏光板貼付機等、難易度の高い省力化装置  
半導体製造装置の基幹部品、車載用電池、ライフサイエンスなど  
需要が高まる分野へ進出しています。

## 新卒採用者が従事している主な職種・仕事 対象学部 既卒者の募集

- ・総合職(技術) 対象学部:文理不問
- ・総合職(営業) 対象学部:文理不問

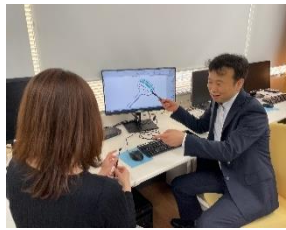
既卒者の募集:有り  
既卒者の募集:有り

ここが世界一(初)・日本一(初)・オンリーワンなど

歯ブラシOEM国内トップ企業! 口腔細菌検  
出装置など技術を活かした自社製品も強み

## 企業概要

- ・住所 大阪府八尾市光町1丁目61番  
八尾駅前嶋野ビル4階
- ・最寄駅 近鉄八尾駅から徒歩2分
- ・創業 1928(昭和3)年8月
- ・従業員数 561名



## 企業の特徴・事業内容など

ヤマトエスロンは90年以上の歴史を誇る、オーラルケアとプラスチックの総合メーカーです。  
OEM/ODM=他社ブランド製品の設計・製造を行っているため、「ヤマトエスロン」の名前が広く知られることはありませんが、実は大手メーカーの歯ブラシなどのオーラルケア製品、化粧品・カレールーの容器など、皆さんにとって身近な製品を生産しています。

## 新卒採用者が従事している主な職種・仕事 対象学部 既卒者の募集

- 【募集職種】理系総合職…製品の設計や製造設備、加工技術の新規開発、改善  
営業総合職…オーラルケア製品や食品・日用品・化粧品の容器などの企画提案
- 【対象学部】営業総合職は文理不問 ※既卒者募集は現在予定しておりません

Made in 大阪はすごい!



# 世界一 日本一 合同企業説明会

3月10日(金)  
参加企業(25社)

3/10 1

## 株式会社ゴール

ここが世界一(初)・日本一(初)・オンリーワンなど

世界最高峰の鍵違い数  
『1,000兆2,800億通り』

### 企業概要

- ・住所 大阪市淀川区三津屋北2-16-6
- ・最寄駅 神崎川駅から徒歩7分
- ・創業 大正3年
- ・従業員数 440名



世界レベルの  
技術力

 **GOAL**<sup>®</sup>

### 企業の特徴・事業内容など

当社は日本初の電気錠を開発した1914年創業の錠前メーカーです。扉錠、電気錠を中心に、出入口管理システム、ホテルカードロックなども手掛けています。当社製品の「グランブイシリンダー」には世界最高峰の『1,000兆2,800億通り』の鍵違い数があり、鍵の複製やピッキングは殆ど不可能です。近年はスマートフォンで施解錠可能なスマートロックの開発にも注力しており、安全・防犯による社会貢献も目指しております。

新卒採用者が従事している主な職種・仕事 対象学部 既卒者の募集

・総合職(技術) 対象学部: 理系(電気・機械系学科) 既卒者の募集: 無し

3/10 2

# SANEI株式会社

ここが世界一(初)・日本一(初)・オンリーワンなど

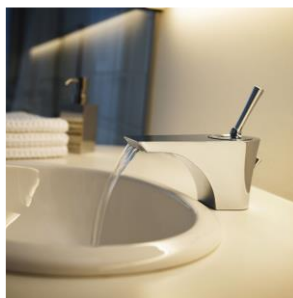
## 日本初のシャワー付き湯水混合栓を 製造・販売

### 企業概要

- ・住所 大阪市東成区玉津1丁目12番29号
- ・最寄駅 玉造駅から徒歩10分
- ・創立 昭和29年
- ・従業員数 809名



# SANEI



### 企業の特徴・事業内容など

【企業の特徴】生活空間の視点から、人と水の新しい出会いづくりを追求。やさしい機能、こちよい形、資源である水をムダにしない工夫など、人と水の潤いある関係を創造し続けています。

【事業内容】 水栓金具、単水栓、湯水混合栓、シャワー等の製造・販売

### 新卒採用者が従事している主な職種・仕事 対象学部 既卒者の募集

- 営業職： 全学部全学科対象 既卒者募集あり
- 技術職： 理系大学学部卒対象 既卒者募集あり
- 管理系事務職：全学部全学科対象 既卒者募集あり

3/10 3

# 三和パッキング工業株式会社

ここが世界一(初)・日本一(初)・オンリーワンなど

## 軽自動車のヒートインシュレーター搭載率日本トップ！

### 企業概要

- ・住所 大阪府豊中市利倉2-18-5
- ・最寄駅 阪急曽根駅から徒歩20分
- ・創業 昭和25年
- ・従業員数 280名



## 三和パッキング工業株式会社 sanwa-packing



### 企業の特徴・事業内容など

三和パッキング工業株式会社では、創業より70年以上にわたり自動車部品をメインで製造販売しております。取引先は、日本国内の主要カーメーカー全てになります。2年ほど前から電気自動車用部品の製造もはじめております。

### 新卒採用者が従事している主な職種・仕事 対象学部 既卒者の募集

- 設計開発職(技術) 対象学部：理系(機械・電気系学科) 既卒者の募集：あり
- 設計開発職(営業) 対象学部：文理不問 既卒者の募集：あり
- 設計開発職(社内SE) 対象学部：文理不問 既卒者の募集：あり

3/10 4

# 株式会社 J E I (ジェイイーアイ)

ここが世界一(初)・日本一(初)・オンリーワンなど

日本で初めて「国産電気錠」を  
開発・販売した会社です！

## 企業概要

- ・住所 大阪市阿倍野区王子町4-1-83
- ・最寄駅 大阪メトロ御堂筋線西田辺駅から徒歩12分
- ・創業 昭和37年(1962年)
- ・従業員数 34名



**JEI 株式会社 JEI**  
Japan Electronics Industry Ltd.

## 企業の特徴・事業内容など

JEIは今から60年前に日本で初めて国産電気錠を開発・販売した会社です。現在は電気錠制御盤や10キー、カードリーダー等の認証端末、引き戸用電気錠も開発・販売しています。電気錠設備のメンテナンス、改修も行います。電気錠開発で長年培った技術でOEM/ODM事業も展開しています。成長著しい「防災・セキュリティ」の市場で会社の発展だけでなく自分自身の成長も実感できるのが私たちの仕事のポイントです！

## 新卒採用者が従事している主な職種・仕事 対象学部 既卒者の募集

- 法人営業職(新規物件への電気錠設備導入提案、見積作成、納入立合い等)
- カスタマーエンジニア職(使用中の電気錠設備のメンテナンスや改修提案等)
- 文理不問で募集！既卒者の方のご応募もお待ちしています。

3/10 5

# 摂津金属工業株式会社

ここが世界一(初)・日本一(初)・オンリーワンなど

19インチラック(電子機器を収納するケース)  
の国内パイオニア！！

## 企業概要

- ・住所 大阪府守口市八雲西町4丁目1-26
- ・最寄駅 地下鉄守口駅から徒歩10分
- ・創業 昭和25年
- ・従業員数 226名



**SETTSU**

Challenging the edge of innovator.



## 企業の特徴・事業内容など

ITや放送機器など幅広い分野でスタンダード規格となっている19インチ規格の製品を海外より学び、日本国内で初めて19インチのキャビネットラックを製造販売。5G技術やデータセンターの普及でますます注目される情報通信業界。創業70余年の当社は、IT機器や社会インフラを支えるサーバーラックメーカーです。

## 新卒採用者が従事している主な職種・仕事 対象学部 既卒者の募集

- |            |                     |          |
|------------|---------------------|----------|
| ・総合職(技術)   | 対象学部:理系(電気電子・機械系学科) | 既卒者募集:あり |
| ・総合職(営業)   | 対象学部:文理不問 ※名古屋勤務    | 既卒者募集:あり |
| ・総合職(生産技術) | 対象学部:文理不問 ※岡山勤務     | 既卒者募集:あり |

3/10 6

# 株式会社ゼニライトバイ ゼニヤ海洋サービス株式会社

ここが世界一(初)・日本一(初)・オンリーワンなど

海の道しるべ「バイ」のシェア NO.1  
マリーナ等の“浮棧橋”納入実績 NO.1

## 企業概要

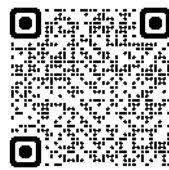
- ・住所 大阪府池田市豊島南2-176-1
- ・最寄駅 阪急石橋阪大前駅 徒歩19分
- ・創業 ゼニライトバイ 昭和47年  
ゼニヤ海洋サービス 昭和48年
- ・従業員数 ゼニライトバイ 79名  
ゼニヤ海洋サービス 40名



株式会社

# ゼニライトバイ

# ゼニヤ海洋サービス株式会社 Zeniya



## 企業の特徴・事業内容など

- 株式会社ゼニライトバイ：バイの専門メーカー、設計から製造・販売・メンテナンスまでを一貫して手掛けています。  
バイは海上に設置される航路標識で、当社の製品は船舶の安全な航海を守っています。
- ゼニヤ海洋サービス(株)：マリンレジャー向けのマリーナ浮棧橋をはじめ、海や川、ダムなど多岐にわたるフローティングシステムの企画・立案から設計・制作・メンテナンスまでを手掛けています。

## 新卒採用者が従事している主な職種・仕事 対象学部 既卒者の募集

- 株式会社ゼニライトバイ・技術職(総合職) 対象学部：理系(機械、電気系学科) 歓迎 既卒者の募集：有り  
・営業職(総合職) 対象学部：文理不問 既卒者の募集：有り
- ゼニヤ海洋サービス(株)・総合職(設計・施工管理・技術営業等) 対象学部：文理不問 既卒者の募集：有り

3/10 7

# ダイヤゼブラ電機株式会社

ここが世界一(初)・日本一(初)・オンリーワンなど

蓄電システムで日本シェアNo.1

## 企業概要

- ・住所 大阪市淀川区塚本1-15-27
- ・最寄駅 JR神戸線塚本駅から徒歩7分
- ・創業 令和3年
- ・従業員数 562名



DE DIAMOND ELECTRIC HOLDINGS

# ダイヤゼブラ電機株式会社

## 企業の特徴・事業内容など

当社は自動車機器、電子機器、エネルギーソリューションの3つの事業を展開しております。  
「車と家をものづくりでつなぐ」をビジョンに、エネルギーの利活用に長じた企業として脱炭素を目指す社会に貢献する技術開発への取り組みを推進しております。そして働く仲間が柔軟な働き方ができる環境として、フレックスタイム制度や在宅勤務制度などを積極的に活用し、子育て、介護、病気や障害等との両立ができる制度を整えております。

## 新卒採用者が従事している主な職種・仕事 対象学部 既卒者の募集

- ◆職種 技術職(開発・設計) / 営業職(既存顧客向け)  
◆対象学部(理系：電子・電機、機械、理学、物理、数学 / 文系：全学部) ◆既卒者応募：歓迎します

3/10 8

# 日鉄ボルテン株式会社

ここが世界一(初)・日本一(初)・オンリーワンなど

国内シェアNo.1の高力ボルトメーカー

## 企業概要

- ・住所 大阪市住之江区緑木1丁目4番16号
- ・最寄駅 大阪メトロ 四つ橋線  
北加賀屋駅から徒歩7分
- ・創業 昭和39年
- ・従業員数 194名  
(2023年1月時点)



NIPPON STEEL | 日鉄ボルテン株式会社



## 企業の特徴・事業内容など

当社は、高力ボルトメーカーの国内トップシェアを誇る企業です。東京スカイツリー、あべのハルカス、明石海峡大橋、アジア最大の観覧車「シンガポール・フライヤー」など、様々な橋梁・建築物において当社の高力ボルトが使用されています。鉄をつないで暮らしを広げる、高力ボルトのパイオニアとして、さらには世界一の高力ボルトメーカーを目指して、高品質の維持、新製品の開発に邁進しています。

## 新卒採用者が従事している主な職種・仕事 対象学部 既卒者の募集

- ・品質技術部…技術開発、設計・新商品開発 対象学部：不問 既卒者の募集：有り
- ・生産部…製造ライン、設備工作 対象学部：不問 既卒者の募集：有り

3/10 9

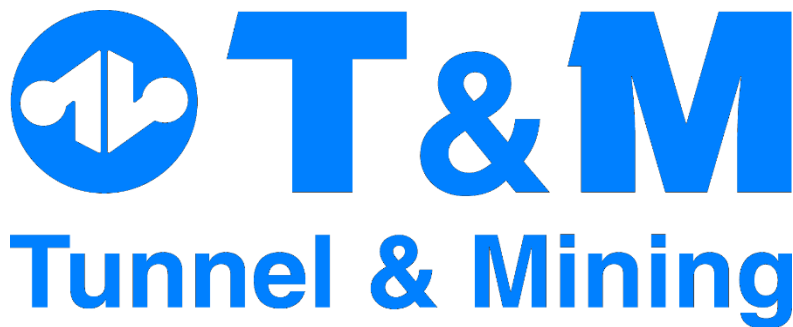
# ニシオティーアンドエム株式会社

ここが世界一(初)・日本一(初)・オンリーワンなど

世界初電動バッテリー走行エレクトラ付吹付機を製造  
トンネル建設機械の保有台数 国内No.1!

## 企業概要

- ・住所 大阪府高槻市唐崎西2-26-1
- ・最寄駅 茨木市駅から枚方行き京阪バス  
西切より徒歩10分
- ・創業 昭和58年
- ・従業員数 253名



## 企業の特徴・事業内容など

トンネル建設用機械を自社で開発・製造し、自社で整備・修理し、ゼネコン様にレンタルしている会社です。そのレンタル機械保有台数は500台を超え、国内保有台数No.1です。トンネルは公共投資により毎年約600本工事されており、山岳トンネル(NATM工法)における弊社のシェアは7割に及びます。

## 新卒採用者が従事している主な職種・仕事 対象学部 既卒者の募集

- 営業、技術(メカニック)、事務(資産管理・売上仕入管理・社内情報システム)
- 各職種 文理不問、既卒可。

3/10 10

# 株式会社 松井製作所

ここが世界一(初)・日本一(初)・オンリーワンなど

プラスチック成型用設備機械・システム  
で世界シェアNo.1!

## 企業概要

- ・住所 大阪市中央区城見1-4-70  
OBPプラザビル17F
- ・最寄駅 大阪城公園駅から徒歩5分
- ・創業 1912年
- ・従業員数 1100名(連結)



## 企業の特徴・事業内容など

世界シェア1位、創業100年を超えるプラスチック成形用設備機械の専門メーカーです。当社の技術はプラスチックのものづくりを支えており、自動車・家電業界をはじめとする様々な分野のプラスチック成形に貢献しています。また、積極的な海外進出を行い、現在では世界16ヶ国・61拠点と、グローバルに展開しています。

## 新卒採用者が従事している主な職種・仕事 対象学部 既卒者の募集

- ・総合職(開発・設計) 対象学部: 理系(電気・機械系学科) 既卒者の募集: 有り
- ・総合職(営業・人事・社内SE・生産管理・サービスエンジニア) 対象学部: 文理不問 既卒者の募集: 有り

3/10 11

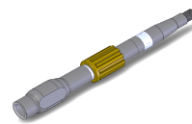
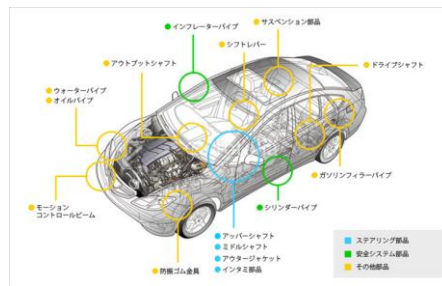
# 株式会社 三星製作所

ここが世界一(初)・日本一(初)・オンリーワンなど

ステアリングシャフトで日本シェアNo.1!

## 企業概要

- ・住所 大阪府堺市美原区黒山457-1
- ・最寄駅 南海高野線初芝駅よりバス10分  
黒山停留所徒歩7分
- ・創業 昭和23年
- ・従業員数 170名



## 企業の特徴・事業内容など

- ・冷間塑性加工技術を生かしたパイプ及びシャフトの独自加工技術を開発
- ・自社用プレス機械製作
- ・グローバル展開(タイ・ベトナム)
- ・独自性、固有性をもった国際競争力のある商品づくり
- ・創業70年以上の実績

※日本塑性加工学会技術開発賞受賞

## 新卒採用者が従事している主な職種・仕事 対象学部 既卒者の募集

- ・総合職(技術) 対象学部: 理系(電気・機械系学科) 既卒者の募集: 有り
- ・総合職(営業)(製造) 対象学部: 文理不問 既卒者の募集: 有り
- ・総合職(品質)(生産管理) 対象学部: 文理不問 既卒者の募集: 有り



3/10 12

# ミツワ電機工業株式会社

ここが世界一(初)・日本一(初)・オンリーワンなど


マグネシウムカメラ筐体で国内シェアNo.1!



- ・ 設立60年超、無借金経営
- ・ マグネシウム合金の独自成形技術
- ・ 国内一眼レフ筐体シェア50%超

**企業概要**

- ・ 住所 大阪府羽曳野市誉田7-720
- ・ 最寄駅 近鉄南大阪線 土師ノ里駅  
古市駅 徒歩15分
- ・ 創業 1959年(昭和34年)
- ・ 従業員数 150名




### 企業の特徴・事業内容など

- マグネシウム・プラスチックの射出成型並びに加工による電化製品の部品製造 (カメラ筐体)
- 業務用電化製品(OEM供給品)の設計・開発並びに製造 (ウォーターサーバー、浄水器等)

### 新卒採用者が従事している主な職種・仕事 対象学部 既卒者の募集

・(総合職)設計開発：業務用家電の設計開発、試作 等	工学部	既卒2年以内
・(総合職)生産技術：生産品の企画、設備導入 等	文理不問	既卒2年以内
・(総合職)生産管理：生産計画立案、加工工程の検討 等	文理不問	既卒2年以内
・(総合職)品質管理：不具合品の流出防止、品質検証 等	文理不問	既卒2年以内

3/10 13


# 宮川化成工業株式会社

ここが世界一(初)・日本一(初)・オンリーワンなど

- ・ 自動車用バッテリーケース生産量 国内トップシェア!
- ・ 国内随一の高精度ファインセラミックス製造技術、設備を保有!

**企業概要**

- ・ 住所 大阪市東淀川区小松1-16-25
- ・ 最寄駅 阪急京都線上新庄駅から徒歩5分
- ・ 創業 1934(昭和9年)
- ・ 従業員数 465名




### 企業の特徴・事業内容など

1934年(昭和9年)の創業以来、製品の企画・設計から量産まで自社で対応できる高い技術力を武器に、プラスチック、ファインセラミックス成形加工のパイオニアとしてバッテリー部品、自動車部品など工業用射出成形品の製造、販売を通じて社会に貢献してきました。太陽光発電システムの導入など、SDGsへの取り組みも積極的に行っており、今後も「より柔軟に、より独創的に」取り組んでいきます。※インターンシップも随時受け付けています!

### 新卒採用者が従事している主な職種・仕事 対象学部 既卒者の募集

・ 滋賀…開発、技術、製造管理、生産技術、営業、総務	・ 広島…開発設計、生産技術
対象学部：文理不問	既卒者の募集：有り

3/10 14

## 株式会社 村上衡器製作所

ここが世界一(初)・日本一(初)・オンリーワンなど

日本で初めて分銅製造JISマーク認証を取得  
日本で唯一上皿天びん・標準分銅を製造

## 企業概要

- ・住所 大阪市旭区赤川2-10-31
- ・最寄駅 JR城北公園通駅 から 徒歩2分
- ・創業 明治39年(1906年)
- ・従業員数 28名



株式会社

## 村上衡器製作所



## 企業の特徴・事業内容など

- 私たちは、創業117年目の質量計量器のメーカーです。産業界向けの質量標準分銅製造(はかり・試験機の校正用)及び分銅・はかりのJCSS校正/検査サービス、小学校理科教育向けの上皿天びん製造を主な事業としています。
- ニッチ分野で全国的に高いシェアを長年維持しており、景気に左右されない安定した業績を積み上げています。
- 年間休日130日、完全週休2日制、残業ほぼ無しの労働環境を30年以上維持しています。



## 新卒採用者が従事している主な職種・仕事 対象学部 既卒者の募集

- ・技術職(設計, 設備管理) 対象学部: 理系(電気・機械系学科)
- ・営業職(技術営業/本社勤務のみ) 対象学部: 文理不問
- ・総務職(労務管理, 経理) 対象学部: 文理不問

既卒者の募集: 有り  
既卒者の募集: 有り  
既卒者の募集: 有り

3/10 15

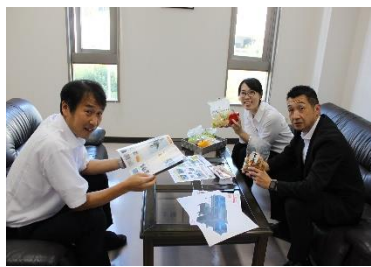
## 吉泉産業株式会社

ここが世界一(初)・日本一(初)・オンリーワンなど

鮭の切り身、ネギのスライサー部門でシェアNo.1  
食品加工機械技術でオンリーワン企業

## 企業概要

- ・住所 大阪府枚方市津田山手2-1-1
- ・最寄駅 JR学研都市線津田駅バス5分
- ・創業 1955年
- ・従業員数 112名



## 企業の特徴・事業内容など

吉泉産業は食品業界になくてはならない立役者! 食品加工機械!  
そんな会社とは? 食材をスライスカットし、洗浄する、食材の芯を取る、皮をむく? 何となく皆さんが毎日当たり前前に食事をしている中での隠れた立役者なんです。  
オリジナリティー溢れる食品加工機械を世の中に広げて67年。「職人技を機械化に」をモットーに私達は100年企業を目指します。

## 新卒採用者が従事している主な職種・仕事 対象学部 既卒者の募集

- ・職種: 営業・開発設計
- ・対象学部: 営業(文理不問)、開発設計(理系)
- ・既卒者の募集有り。

3/10 16

## 株式会社リバーズ

ここが世界一(初)・日本一(初)・オンリーワンなど

日本トップの節水技術でトイレトペーパーを製造  
リサイクルを通じ地球環境へ貢献しています！

## 企業概要

- ・住所 大阪府泉南市男里4-33-7
- ・最寄駅 南海本線尾崎駅から徒歩10分
- ・創業 2002年
- ・従業員数 88名



## 企業の特徴・事業内容など

100%再生紙を原料にトイレトペーパーを製造しています。産業紙の収集力、更に製紙から廃棄物焼却の際に発生する熱エネルギーの回収・利用に至るまで自社プラントで完結。ローコストで製造し高品質かつ低価格な商品を生み出しています。

月1500t生産/月1000t以上の機密文書やその他古紙を溶解処理

紙1トンに対し平均100倍の水を使用されるが、1/3である30倍の節水技術を確立。省エネルギーで資源循環型社会を実現します！

新卒採用者が従事している主な職種・仕事 対象学部 既卒者の募集

技術系総合職 対象学部：文理不問 既卒者の募集あり

3/10 17

## 株式会社リンクイ

ここが世界一(初)・日本一(初)・オンリーワンなど

水処理装置の営業から製造まで  
一貫して行うオンリーワンな会社！

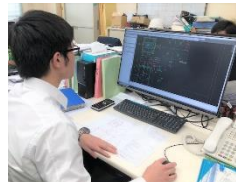
## 企業概要

- ・住所 堺市西区築港浜寺西町7
- ・最寄駅 南海羽衣駅から車15分
- ・創業 昭和41年
- ・従業員数 104名



株式会社

リンクイ



## 企業の特徴・事業内容など

水処理装置の営業から設計、製造、メンテナンスまで一貫して行う会社です！

受注から携わっているため、扱う製品は一品一様！

自社工場で製品が出来上がっていく様子を見ることが出来るため仕事のやりがいにも繋がります。

2022年11月には堺税務署より優良申告法人として表彰を受けるなど、経営状況も安定しています！

新卒採用者が従事している主な職種・仕事 対象学部 既卒者の募集

①営業職 ②施工管理職 ③調達  
いずれの職種も文理不問 既卒者採用あり

# 3/10 18 株式会社いけうち(霧のいけうち)

ここが世界一(初)・日本一(初)・オンリーワンなど

ニッチな「霧」を売るオモロい会社  
産業用スプレーノズルで国内シェアNo.1!

## 企業概要

- ・住所 大阪市 西区 阿波座 1-15-15
- ・最寄駅 地下鉄 本町駅から徒歩6分
- ・創業 1954年
- ・従業員数 約400名



フォグエンジニア  
霧のいけうち

## 企業の特徴・事業内容など

- ・当社の商品は高品質の「霧」です！その霧を生み出す高精度スプレーノズル業界シェアNo.1優良メーカーです。
- ・当社の霧は、世界中のあらゆる業界で様々な用途に利用され、ものづくりの現場で品質や生産量の向上に寄与するだけでなく、節水やCO2排出量の削減、省エネ、SDGs関連の課題などにも貢献します。
- ・社は「人の足跡を踏むな」の下、堅実着実に成長し、極めて優良な財務体制で安心して働ける環境です。時代の変化に対応し、新しい取り組みや挑戦を続けています。

## 新卒採用者が従事している主な職種・仕事 対象学部 既卒者の募集

研究開発・設計：機械工学、電気系、化学工学、応用科学など理工系学部 既卒者応募可  
企画・提案型営業職、社内SE職、生産技術職、生産・品質管理職：文理不問 既卒者応募可

# 3/10 19

## エスペック株式会社

ここが世界一(初)・日本一(初)・オンリーワンなど

あらゆる環境を人工的に再現する  
「環境試験器」の世界トップメーカー!

## 企業概要

- ・住所(本社) 大阪市北区天神橋3-5-6
- ・最寄駅 JR天満駅から徒歩10分
- ・創業 1947年(75周年)
- ・従業員数 770名
- ・売上高 418億5200万円
- ・証券市場 プライム市場



# ESPEC



## 企業の特徴・事業内容など

「環境試験器」とは、温度や湿度、圧力などさまざまな環境因子を人工的に再現する装置です。自動車やスマートフォンなどあらゆる工業製品の開発において、環境試験が行われています。先端技術の発展に欠かせないこの分野において、当社は日本のパイオニアとして業界をリードし続けるとともに、環境試験器の世界トップ企業として世界中のお客さまに当社製品をご使用いただいております。(3月10日出展)

## 新卒採用者が従事している主な職種・仕事 対象学部 既卒者の募集

技術職(理系限定)：開発・設計・品質保証・生産管理(文系対象)

営業職(文理不問)：国内営業・海外営業・セールスエンジニア

企画職(文理不問)：総務、法務、人事、財務経理、営業企画など

※いずれも総合職

※既卒者の募集：なし

3/10 20

## 近畿車輛株式会社

ここが世界一(初)・日本一(初)・オンリーワンなど

人にも環境にも優しい鉄道車両を製造  
世界初2階建て電車や国産初100%低床型LRVを開発  
夢を形に、これからも鉄道車両の未来を創ります

## 企業概要

- ・住所 大阪府東大阪市  
稲田上町2-2-46
- ・最寄駅 JR学研都市線  
徳庵駅から徒歩3分
- ・創業 大正9年  
(1920年)
- ・従業員数 1015名



築き上げた品質と信頼で  
次の100年へ！！



## 企業の特徴・事業内容など

1920年の創業以来、1世紀にわたり一貫して鉄道車両を製造。国内はもとより、北米、中近東、アジア各国へ事業を展開し、世界の鉄道事業に貢献。各地の路線特性に対する理解と配慮を大切に、高速車両からLRVまでさまざまなタイプの車両を開発して、確かな品質で社会のニーズにこたえています。これからも世界を舞台に新たな挑戦を続けます。

## 新卒採用者が従事している主な職種・仕事 対象学部 既卒者の募集

事務系職種：文 系 [法学、経済学、商学、外国語学ほか] の新卒・既卒者  
技術系職種：理 系 [機械系、電気・電子系、材料系、化学系ほか] の新卒・既卒者

3/10 21

## 株式会社 瑞光

ここが世界一(初)・日本一(初)・オンリーワンなど

驚異の国内シェア90%！！  
国内唯一の衛生用品製造機械メーカー

## 企業概要

- ・住所 大阪府茨木市  
彩都はまだ2丁目1番2号
- ・最寄駅 大阪モノレール彩都西駅
- ・創業 1963年4月3日
- ・従業員数 343名



## 企業の特徴・事業内容など

当社は国内シェア90%、世界でもトップ3を誇る国内唯一の衛生用品製造機械メーカーです。衛生用品(子ども・大人用紙おむつ、生理用ナプキン、マスク等)をつくる機械の製造販売をしています。日本国内の紙おむつや生理用ナプキンのほとんどは当社が製造した機械によって生産されています。自分たちの仕事の世界の衛生環境の改善や女性の社会進出につながるのが当社の仕事の魅力です。留学生も活躍されています。

## 新卒採用者が従事している主な職種・仕事 対象学部 既卒者の募集

・機械設計、電気設計、機械組立 対象学部：理系(電気・機械系学科) 既卒者の募集：なし  
・海外営業、ITエンジニア 対象学部：文理不問 既卒者の募集：なし

3/10 22

# 大日本除虫菊(株)KINCHO

ここが世界一(初)・日本一(初)・オンリーワンなど

## 家庭用殺虫剤メーカーのパイオニア 昔も今も品質一番

### 企業概要

- ・住所 大阪市西区土佐堀1-4-11
- ・最寄駅 大阪メトロ肥後橋駅から徒歩5分
- ・創業 明治18年
- ・従業員数 497名



### 企業の特徴・事業内容など

金鳥の渦巻き・虫コナーズなどでおなじみ、家庭用殺虫剤メーカーのパイオニア(KINCHO)です。創業者である上山英一郎が除虫菊の種子を手に入れて137年、創業以来いつも健やかで快適な暮らしを提案して来ました。

新卒採用者が従事している主な職種・仕事 対象学部 既卒者の募集

募集職種：営業職(学部不問) 研究開発職・品質管理職(化学,生物,薬学系) 生産技術職(機械,電気系)  
既卒者の募集はありません

3/10 23

# 株式会社パトライト

ここが世界一(初)・日本一(初)・オンリーワンなど

## パトカーの回転灯・表示灯シェア国内トップ！ 世界に羽ばたくパトライト！

### 企業概要

- ・住所 大阪市中央区久太郎町4-1-3  
大阪御堂筋ビル7階
- ・最寄駅 本町駅直結
- ・創業 昭和22年1月
- ・従業員数 600名



# PATLITE®



### 企業の特徴・事業内容など

弊社はパトカーの赤いライトや、工場によく使用される表示灯、LED照明などを製造するメーカーです。「光」「音」「文字」等を活用した報知機器で、生産現場やオフィス、緊急車両などの幅広い分野へ導入されており、作業や現状の見える化を行うことで、生産効率のアップや業務改善に繋がっております。私たちは業務を通じて、お客様がより“安心・安全・楽々”にいられるようなソリューションを提供し、社会に貢献する事を理念に企業活動に取り組んでおります。

新卒採用者が従事している主な職種・仕事 対象学部 既卒者の募集

総合職(国内営業、海外営業、人事、経理、社内SE、開発、生産技術、生産管理等)  
開発と生産技術は理工系学科のみです。その他文理不問。既卒可。



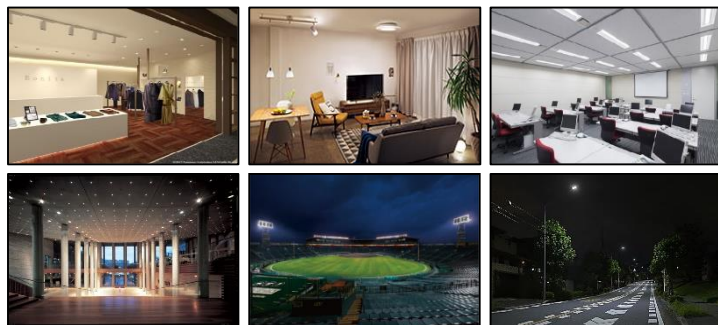
3/10 24

# パナソニック ライティングシステムズ株式会社

ここが世界一(初)・日本一(初)・オンリーワンなど

## 照明器具の国内シェア第一位！ “あかり”を通して人々の生活を支えています

Panasonic



### 企業概要

- ・住所 大阪府門真市大字門真1048
- ・最寄駅 京阪西三荘駅から徒歩10分
- ・創業 昭和26年
- ・従業員数 1,194名



### 企業の特徴・事業内容など

当社はパナソニックブランドの施設・屋外・店舗・住宅用の照明器具を設計開発・製造しています。納入先は、住宅はもちろん、お店や道路、学校からスポーツ施設や美術館といった有名施設に至るまで多岐に渡ります。年間休日120日以上、有給休暇は最大50日付与など、ワークライフバランスにも力を入れています。一から仕事を学べる研修制度を整えておりますので、全く知識・経験のない方でもご活躍いただけます。※その他、採用情報については当社ホームページをご確認ください。(上記二次元バーコード)

### 新卒採用者が従事している主な職種・仕事 対象学部 既卒者の募集

- 技術職(総合職) ◎対象学部:理系学部・学科 ◎既卒者の募集:有  
・照明器具設計職、電子デバイス開発職、生産技術職
- 事務系(総合職) ◎対象学部:全学部・学科 ◎既卒者の募集:有

3/10 25

# マリンフード株式会社

ここが世界一(初)・日本一(初)・オンリーワンなど

## 植物代替市場、国内シェアNo.1。独自のアイデアと確かな品質で他社にはないオンリーワンの商品を多数開発・販売している食品メーカーです！

### 企業概要

- ・住所 大阪府豊中市豊南町東4丁目5番1号
- ・最寄駅 阪急宝塚線「庄内」駅から徒歩12分
- ・設立 昭和32年
- ・従業員数 617名  
(令和3年12月末時点)

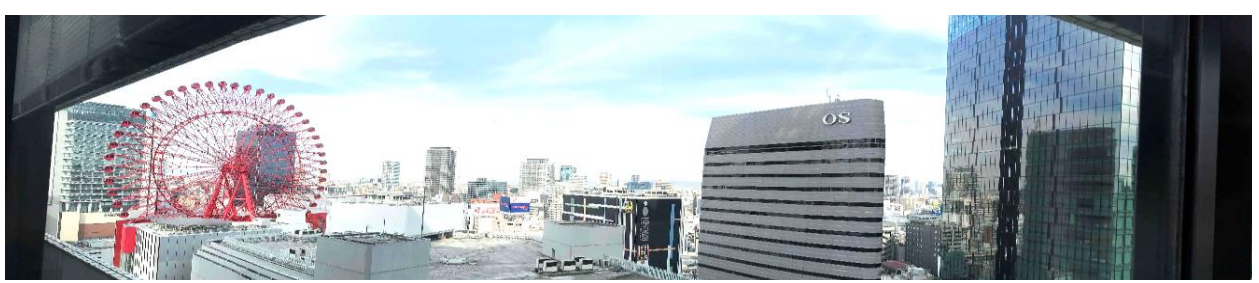


### 企業の特徴・事業内容など

チーズ、バター・マーガリン、ホットケーキを製造販売しています。オンリーワン商品の一例として①チーズ代替商品シェアNo.1、②アレルギー対応商品(ヴィーガン)、③国内シェアNo.1の小型バター・マーガリン等があります。また海外向けの販売も進めています。その他、ワークライフバランスを目的とした「有休休暇取得制度」、新入社員をサポートする「里親里子制度」、コミュニケートを目的に20個の「クラブ活動」、女性も働きやすい「育児制度」、など数多くの制度があります。ぜひ当社のブースにお立ち寄り下さい。会社説明会実施予定日:本社4月11日(火)・12日(水)、東京支店4月18日(火)・19日(水)※予約必要!

### 新卒採用者が従事している主な職種・仕事 対象学部 既卒者の募集

- ・総合職(研究) 対象学部:理系
- ・総合職(製造技術) 対象学部:文理不問
- ・総合職(営業) 対象学部:文理不問
- ・総合職(事務) 対象学部:文理不問
- ※既卒者の募集:なし



# ご存じでしたか？ 梅田・阪急グランドビルに ハローワークがあることを。

貴社の「新規学校卒業者」「若者」「外国人」の  
採用を強力にバックアップします！

新規大学等卒業予定者及び卒業後3年以内の方の採用なら

## 大阪新卒応援ハローワーク

阪急グランドビル 18階  
電話 06-7709-9455

ホームページは  
こちら！



大阪新卒応援ハローワーク  
公認キャラクター『ドリたま』

正社員での就職を希望される概ね35歳未満の方の採用なら

## 大阪わかものハローワーク

阪急グランドビル 18階  
電話 06-7709-9470

ホームページは  
こちら！



外国人留学生や外国人の方の採用なら

## 大阪外国人雇用サービスセンター

阪急グランドビル 16階  
電話 06-7709-9465

ホームページは  
こちら！



大阪外国人雇用サービスセンター  
公認キャラクター『桜』、『留助』



大阪市北区角田町8-47 阪急グランドビル  
大阪新卒応援ハローワーク・大阪わかものハローワーク

ご利用時間 10:00~18:30 (月~金)

10:00~18:00 (土)

※土曜日は、求人関係業務は取り扱っていません。

【日・休祝日・年末年始休み】

大阪外国人雇用サービスセンター

ご利用時間 10:00~18:00 (月~金)

【土・日・休祝日・年末年始休み】