

# ＜職業紹介業務関係＞

[用語の定義：職業紹介関係]

- 1 年度別・月別・安定所別一般職業紹介状況（新規学卒を除きパートタイムを含む）
- 2 安定所別・月別求人数（新規学卒を除きパートタイムを含む）
- 3 安定所別・月別新規求職申込件数（新規学卒を除きパートタイムを含む）
- 4 安定所別・月別有効求職者数（新規学卒を除きパートタイムを含む）
- 5 産業別・年度別・月別新規求人数（新規学卒を除きパートタイムを含む）
- 6 産業別・安定所別新規求人数（新規学卒を除きパートタイムを含む）
- 7 事業所規模別・年度別・月別・安定所別新規求人数（新規学卒を除きパートタイムを含む）
- 8 事業所規模別・年度別・月別・安定所別充足数（新規学卒を除きパートタイムを含む）
- 9 安定所別・月別紹介件数（新規学卒を除きパートタイムを含む）
- 10 安定所別・月別就職件数（新規学卒を除きパートタイムを含む）
- 11 安定所別・月別雇用保険受給者の紹介件数及び就職件数（パートタイムを含む）
- 12 安定所別・月別充足数及び他県からの充足数（新規学卒を除きパートタイムを含む）
- 13 安定所別・月別他県への就職件数（新規学卒を除きパートタイムを含む）
- 14 産業別・年度別・月別充足数（新規学卒を除きパートタイムを含む）
- 15 産業別・安定所別充足数（新規学卒を除きパートタイムを含む）
- 16 職業別常用職業紹介状況
- 17 年齢別常用求人・求職・就職状況（新規学卒を除きパートタイムを含む）
- 18 新規常用求職者の態様別内訳
  - (イ) 年齢階級別にみた態様別新規常用求職者数
  - (ロ) 態様別にみた年齢階級別新規求職者構成比の推移
- 19 年度別・月別・安定所別正社員職業紹介状況（新規学卒を除く）
- 20 わかものハローワーク業務取扱状況（平成28年度）
- 21 大阪新卒応援ハローワーク業務取扱状況
- 22 マザーズハローワーク業務取扱状況（平成28年度）
- 23 ハローワークプラザ業務取扱状況（平成28年度）
- 24 地域職業相談室業務取扱状況（平成28年度）
- 25 ハローワークコーナー等業務取扱状況（平成28年度）
- 26 年度別中高年齢者職業紹介状況（パートタイムを含む）
- 27 月別・安定所別中高年齢者職業紹介状況（パートタイムを含む）
- 28 安定所別障害者職業紹介状況
- 29 産業別・職業別・企業規模別就職状況

- 30 身体障害者の障害種類別就職状況
- 31 登録者の状況
- 32 年度別・月別・安定所別パートタイム職業紹介状況
- 33 産業別・安定所別パートタイム新規求人数
- 34 産業別・安定所別パートタイム充足数
- 35 事業所規模別・年度別・月別・安定所別パートタイム新規求人数
- 36 事業所規模別・年度別・月別・安定所別パートタイム充足数
- 37 年次別新規学卒者の職業紹介状況
- 38 平成29年3月新規学卒者の安定所別職業紹介状況
- 39 平成29年3月新規学卒者の産業別・職業別・規模別求人数及び就職者数

# 用語の定義

## [職業紹介関係]

(一般関係)

### 1 就業形態、雇用期間及び雇用形態関係

#### (1) 就業形態

##### ① 一般

②のパートタイム以外のものをいう。

##### ② パートタイム

パートタイムとは、1週間の所定労働時間が当該事業所において、同類の業務に従事する通常の労働者の所定労働時間に比べ短いものをいう。

#### (2) 雇用期間

##### ① 常用

雇用契約において雇用期間の定めがないか、又は4ヶ月以上の雇用期間が定められているもの(季節労働を除く。)をいう。

##### ② 臨時

臨時とは、雇用契約において1ヶ月以上4ヶ月未満の雇用期間が定められているものをいう。

##### ③ 季節

季節とは、季節的な労働需要に対し就労するもの、又は季節的な余暇を利用して一定期間(4ヶ月未満、4ヶ月以上の別を問わない。)を定めて就労するものをいう。

##### ④ 日雇

日雇とは、日々雇用されるか、又は1ヶ月未満の雇用期間を定めて就労するもので、この一般関係でいう日雇とは原則として「労働」以外の窓口で取り扱われるものをいう。

#### (3) 雇用形態

雇用期間及び就業形態を組み合わせたもので、システム集計における用語は、特に断りのない限り、この雇用形態に関する定義が用いられる。

[各定義の相互関係]

		雇 用 形 態	
		就 業 形 態	
		一 般	パートタイム
雇 用 期 間	常 用	常用	—— 常用パートタイム ——
	臨 時	臨時	—— 臨時的パートタイム ——
	季 節	季節	
	日 雇	一般日雇	—— 日雇的パートタイム ——

注: 上記の表では、左側の「雇用期間」列と右側の「就業形態」列との間に括弧と線が引かれ、左側の「常用」が右側の「一般」に、左側の「臨時」と「季節」が右側の「臨時的パートタイム」に、左側の「一般日雇」が右側の「日雇的パートタイム」にそれぞれ対応していることを示しています。

なお、パートタイムを除く常用のうち、勤め先で正社員・正職員などと呼称される正規労働者を「正社員」という。

## 2 求人・充足関係

- (1) 新規求人数  
計上月中に新たに受理した求人数をいう。
- (2) 月間有効求人数  
「前月から繰り越された有効求人数」と計上月の「新規求人数」の合計をいう。
- (3) 前月から繰り越された有効求人数  
計上月の前月末日現在において、有効期間が計上月以降にまたがっている求人の未充足である求人数をいう。(有効期限は原則求人を受理した日の2ヶ月後の月末)
- (4) 充足数  
自安定所の求人が安定所(自安定所以外の安定所も含む。)の紹介あっせんにより求職者と結合した件数をいう。

## 3 求職・就職関係

- (1) 新規求職申込件数  
計上月中に新たに受理した求職申込みの件数をいう。
- (2) 月間有効求職者数  
「前月から繰り越された有効求職者数」と計上月の「新規求職申込件数」の合計をいう。
- (3) 前月から繰り越された有効求職者数  
計上月の前月末日現在において、有効期間が計上月以降にまたがっている就職未決定の求職者数をいう。(有効期限は原則求職を受理した日の2ヶ月後の月末)
- (4) 紹介件数  
計上月中に求職者と求人の結合を図るため、自安定所で行った紹介の件数(他所受理求人への紹介も含む。)をいう。
- (5) 就職件数  
計上月中に自安定所の求職者が、安定所の紹介あっせんにより就職したことを確認した件数をいう。
- (6) 雇用保険受給者  
雇用保険の受給資格決定後、所定給付日数分の基本手当の支給(各種延長給付を含む。)を終了するまでの者をいう。また、高年齢受給資格者、高年齢短時間受給資格者及び特例受給資格者は含まない。

### (日雇関係)

- (1) 日 雇  
日雇とは、日々雇用されるか、又は1ヶ月未満の雇用期間を定めて就労するもので、ここでいう日雇とは原則として「労働」の窓口で取り扱われるものをいう。
- (2) 新規求人延数  
計上月中に新たに受理した日雇に係る求人の延数(採用予定人員×採用予定日数)をいう。
- (3) 就労実人員  
期間中に日雇労働に就労した日雇求人者の実人員(個々人の頭数)をいう。
- (4) 就労延数  
期間中に日雇労働に就労した日雇求職者の延人数をいう。
- (5) 不就労延数  
働く意思及び能力を有する状態にありながら就労できなかった(いわゆるアブレとなった)日雇求職者の延人数をいう。

## (新規学卒関係)

学校教育法第1条の規定による中学校、高等学校及び特別支援学校の新規卒業（予定）者の卒業後の常用就職に係る取扱数をいう。（数値は6月末に確定する。）

### 〔求人倍率について〕

#### (1) 有効（新規）求人倍率

有効（新規）求職に対する有効（新規）求人の比率をいい、有効（新規）求職者一人あたりの有効（新規）求人数をあらわす。

有効（新規）求人倍率＝月間有効（新規）求人数／月間有効（新規）求職者数

求人倍率には原数値と季節調整値があり、ふつう季節調整値の方を多く用いる。原数値は年度平均や安定所単位の求人倍率として用いられる。また、単に求人倍率という場合は、有効求人倍率を指すことが多い。

#### (2) 季節調整値

景気の動きには直接関係なく、単に一年を周期として繰り返す季節的な要因による変動の影響を取り除いた値のこと。これによって月々の変化を適正に評価することができる。

季節調整値は「原数値÷季節要素×100」によって求められる。「季節要素」は年間の季節変動を表す指標であり、その年1年間のデータが追加される毎に過去に遡って修正されるが（季節調整替え）、これは季節要素が向こう1年間で予測した指数であるため、当該1年間の実数値が判明した段階で再計算が行われるからである。この修正の度合いは直近のものほど大きくなる。

### 〔年齢別有効求人倍率等の算出方式について〕

#### (1) 就職機会積み上げ方式

個々の求人について、求人数を対象となる年齢階級〔5歳刻みの11階級〕の総有効求職者数で除して当該求人に係る求職者1人当たりの就職機会を算定し、全有効求人についてこの就職機会を足し上げることにより、年齢別有効求人倍率を算出する。新規求人倍率、新規求人数及び充足数についても同様の方法により算出する。

#### (2) 求人数均等配分方式

求人の対象年齢の種類（対象年齢がどの年齢階級〔5歳刻みの11階級〕にまたがるかにより分類）ごとに、求人数を対象年齢に相当する各年齢階級に均等に配分して、年齢別の月間有効求人数を算出し、これを年齢別の月間有効求職者数で除して、年齢別有効求人倍率を算出する。新規求人倍率、新規求人数及び充足数についても同様の方法により算出する。

計算例 対象年齢別の月間有効求人数の構成が次のようになっていた場合

求人の種類		A	B	C	D	合計
対象年齢	下限	なし	なし	20歳	35歳	
	上限	なし	34歳	54歳	59歳	
有効求人数		200人	100人	100人	100人	500人

(就職機会積み上げ方式)

	月間有効求職者数(例)	求人の種類ごとの対象月間有効求職者数			
		A	B	C	D
19歳以下	10人	500人	200人	400人	250人
20～24歳	50人				
25～29歳	80人				
30～34歳	60人				
35～39歳	60人				
40～44歳	50人				
45～49歳	50人				
50～54歳	50人				
55～59歳	40人				
60～64歳	40人				
65歳以上	10人				
有効求人数			200人	100人	100人
各求人に係る求職者1人当たりの就職機会		200/500 =0.40	100/200 =0.50	100/400 =0.25	100/250 =0.40



	就職機会の足し上げ				年齢別有効求人倍率		
	A	B	C	D			
19歳以下	0.40	+	0.50		=0.90倍		
20～24歳	0.40	+	0.50	+	0.25	=1.15倍	
25～29歳	0.40	+	0.50	+	0.25	=1.15倍	
30～34歳	0.40	+	0.50	+	0.25	=1.15倍	
35～39歳	0.40	+		0.25	+	0.40	=1.05倍
40～44歳	0.40	+		0.25	+	0.40	=1.05倍
45～49歳	0.40	+		0.25	+	0.40	=1.05倍
50～54歳	0.40	+		0.25	+	0.40	=1.05倍
55～59歳	0.40	+				0.40	=0.80倍
60～64歳	0.40						=0.40倍
65歳以上	0.40						=0.40倍

※年齢別の月間有効求人数は、年齢別の有効求人倍率に年齢別月間有効求職者数を乗じて算出する。

(求人数均等配分方式)

	月間有効求職者数(例)	年齢階級ごとに求人数を均等配分				年齢別月間有効求人数
		A	B	C	D	
合計	500人	200人	100人	100人	100人	500人
19歳以下	10人	19人	25人			44人
20～24歳	50人	19人	25人	15人		59人
25～29歳	80人	18人	25人	15人		58人
30～34歳	60人	18人	25人	14人		57人
35～39歳	60人	18人		14人	20人	52人
40～44歳	50人	18人		14人	20人	52人
45～49歳	50人	18人		14人	20人	52人
50～54歳	50人	18人		14人	20人	52人
55～59歳	40人	18人			20人	38人
60～64歳	40人	18人				18人
65歳以上	10人	18人				18人

合 算

	年齢別有効求人倍率
合計	1.00倍
19歳以下	4.40倍
20～24歳	1.18倍
25～29歳	0.73倍
30～34歳	0.95倍
35～39歳	0.87倍
40～44歳	1.04倍
45～49歳	1.04倍
50～54歳	1.04倍
55～59歳	0.95倍
60～64歳	0.45倍
65歳以上	1.80倍

1 年度別・月別・安定所別一般職業紹介状況（新規学卒を除きパートタイムを含む）

	新規求人数			新規求職申込件数			有効求人数	有効求職者数
	常	用	臨時・季節	常	用	臨時・季節		
<b>2 4 年 度</b>	<b>706,943</b>	<b>630,604</b>	<b>76,339</b>	<b>525,000</b>	<b>523,954</b>	<b>1,046</b>	<b>1,862,543</b>	<b>2,290,915</b>
(対前年度増減率(%)、差(ポイント))	(14.1)	(14.6)	(10.3)	(▲7.7)	(▲7.6)	(▲26.1)	(15.7)	(▲3.9)
<b>2 5 年 度</b>	<b>783,715</b>	<b>701,797</b>	<b>81,918</b>	<b>478,120</b>	<b>477,292</b>	<b>828</b>	<b>2,114,654</b>	<b>2,099,734</b>
(対前年度増減率(%)、差(ポイント))	(10.9)	(11.3)	(7.3)	(▲8.9)	(▲8.9)	(▲20.8)	(13.5)	(▲8.3)
<b>2 6 年 度</b>	<b>786,305</b>	<b>712,467</b>	<b>73,838</b>	<b>446,208</b>	<b>445,396</b>	<b>812</b>	<b>2,169,288</b>	<b>1,934,922</b>
(対前年度増減率(%)、差(ポイント))	(0.3)	(1.5)	(▲9.9)	(▲6.7)	(▲6.7)	(▲1.9)	(2.6)	(▲7.8)
<b>2 7 年 度</b>	<b>814,472</b>	<b>743,757</b>	<b>70,715</b>	<b>418,664</b>	<b>417,854</b>	<b>810</b>	<b>2,265,011</b>	<b>1,833,235</b>
(対前年度増減率(%)、差(ポイント))	(3.6)	(4.4)	(▲4.2)	(▲6.2)	(▲6.2)	(▲0.2)	(4.4)	(▲5.3)
<b>2 8 年 度</b>	<b>865,871</b>	<b>792,344</b>	<b>73,527</b>	<b>391,308</b>	<b>390,544</b>	<b>764</b>	<b>2,431,502</b>	<b>1,716,839</b>
月 平 均	72,156	66,029	6,127	32,609	32,545	64	202,625	143,070
(対前年度増減率(%)、差(ポイント))	(6.3)	(6.5)	(4.0)	(▲6.5)	(▲6.5)	(▲5.7)	(7.4)	(▲6.3)
2 8 年 4 月	69,124	64,316	4,808	41,855	41,773	82	199,016	157,306
5	67,153	61,768	5,385	34,491	34,425	66	191,895	155,299
6	71,685	65,912	5,773	33,569	33,505	64	195,915	152,109
7	68,749	63,766	4,983	30,732	30,676	56	194,130	145,650
8	71,049	65,152	5,897	31,678	31,615	63	198,533	144,796
9	71,978	66,237	5,741	32,099	32,044	55	200,429	143,524
10	72,992	66,550	6,442	32,491	32,427	64	203,915	143,159
11	72,818	65,763	7,055	28,292	28,228	64	205,297	138,204
12	64,212	57,540	6,672	22,445	22,391	54	198,183	127,546
2 9 年 1 月	78,683	72,142	6,541	33,940	33,897	43	205,500	129,507
2	82,054	74,432	7,622	33,889	33,817	72	215,919	135,131
3	75,374	68,766	6,608	35,827	35,746	81	222,770	144,608
大 阪 東	149,475	134,390	15,085	22,404	22,303	101	409,479	108,732
梅 田	140,483	121,378	19,105	60,561	60,456	105	398,743	233,670
大 阪 西	84,965	78,071	6,894	33,994	33,924	70	240,121	127,842
阿 倍 野	67,390	62,044	5,346	40,937	40,848	89	190,654	169,494
淀 川	83,451	78,154	5,297	21,190	21,169	21	238,090	106,924
布 施	54,655	51,704	2,951	28,613	28,587	26	151,173	138,271
堺	55,561	53,105	2,456	35,098	35,038	60	157,947	161,910
岸 和 田	19,864	18,502	1,362	11,683	11,677	6	54,649	51,550
池 田	32,029	30,354	1,675	22,974	22,950	24	90,822	97,311
泉 大 津	15,791	14,819	972	11,774	11,762	12	44,464	51,077
藤 井 寺	23,245	18,485	4,760	13,962	13,942	20	63,197	61,993
枚 方	29,878	29,413	465	25,917	25,867	50	82,884	115,763
泉 佐 野	17,912	17,165	747	11,114	11,105	9	51,043	46,920
茨 木	45,172	40,388	4,784	23,187	23,171	16	128,946	116,531
河 内 長 野	12,549	11,961	588	10,600	10,590	10	34,621	50,664
門 真	33,451	32,411	1,040	17,300	17,155	145	94,669	78,187

(注) 1. 求人倍率は原数値。

2. 就職率=就職件数/新規求職申込件数×100 充足率=充足数/新規求人数×100。

3. 平成23年度から、大阪マザーズハローワークの取扱数を「大阪西」に、また平成27年度から、大阪新卒応援ハローワークおよび大阪外国人雇用サービスセンターの取扱数を「梅田」に計上している。以下同様。



紹介件数		就職件数					充足数				求人倍率		就職率	充足率	
	(保) 受給者		常 用	臨時・季節	(保) 受給者	他県への就職		常 用	他県からの充足	新	規 有	効	(%)	(%)	
<b>1,285,020</b>	<b>301,073</b>	<b>155,052</b>	<b>143,065</b>	<b>11,987</b>	<b>37,798</b>	<b>17,329</b>	<b>168,156</b>	<b>153,967</b>	<b>31,425</b>	<b>1.35</b>	<b>0.81</b>	<b>29.5</b>	<b>23.8</b>	<b>24年度</b>	
(▲7.2)	(▲6.4)	(0.8)	(1.3)	(▲4.9)	(4.4)	(7.9)	(0.4)	(0.8)	(2.6)	(0.26)	(0.13)	(2.4)	(▲3.2)	対前年	
<b>1,120,757</b>	<b>263,458</b>	<b>153,022</b>	<b>141,490</b>	<b>11,532</b>	<b>38,895</b>	<b>17,029</b>	<b>165,728</b>	<b>152,557</b>	<b>30,833</b>	<b>1.64</b>	<b>1.01</b>	<b>32.0</b>	<b>21.1</b>	<b>25年度</b>	
(▲12.8)	(▲12.5)	(▲1.3)	(▲1.1)	(▲3.8)	(2.9)	(▲1.7)	(▲1.4)	(▲0.9)	(▲1.9)	(0.29)	(0.20)	(2.5)	(▲2.7)	対前年	
<b>952,498</b>	<b>215,160</b>	<b>142,331</b>	<b>131,912</b>	<b>10,419</b>	<b>35,635</b>	<b>16,039</b>	<b>153,359</b>	<b>141,819</b>	<b>28,231</b>	<b>1.76</b>	<b>1.12</b>	<b>31.9</b>	<b>19.5</b>	<b>26年度</b>	
(▲15.0)	(▲18.3)	(▲7.0)	(▲6.8)	(▲9.7)	(▲8.4)	(▲5.8)	(▲7.5)	(▲7.0)	(▲8.4)	(0.12)	(0.11)	(▲0.1)	(▲1.6)	対前年	
<b>860,468</b>	<b>198,898</b>	<b>123,804</b>	<b>115,722</b>	<b>8,082</b>	<b>30,406</b>	<b>13,648</b>	<b>135,834</b>	<b>126,698</b>	<b>26,646</b>	<b>1.95</b>	<b>1.24</b>	<b>29.6</b>	<b>16.7</b>	<b>27年度</b>	
(▲9.7)	(▲7.6)	(▲13.0)	(▲12.3)	(▲22.4)	(▲14.7)	(▲14.9)	(▲11.4)	(▲10.7)	(▲5.6)	(0.19)	(0.12)	(▲2.3)	(▲2.8)	対前年	
<b>767,550</b>	<b>178,241</b>	<b>117,381</b>	<b>109,753</b>	<b>7,628</b>	<b>29,179</b>	<b>12,781</b>	<b>128,792</b>	<b>120,659</b>	<b>25,068</b>	<b>2.21</b>	<b>1.42</b>	<b>30.0</b>	<b>14.9</b>	<b>28年度</b>	
63,963	14,853	9,782	9,146	636	2,432	1,065	10,733	10,055	2,089	—	—	—	—	月平均	
(▲10.8)	(▲10.4)	(▲5.2)	(▲5.2)	(▲5.6)	(▲4.0)	(▲6.4)	(▲5.2)	(▲4.8)	(▲5.9)	(0.26)	(0.18)	(0.4)	(▲1.8)	対前年	
70,534	15,503	11,513	10,863	650	2,432	1,218	12,439	11,737	2,217	1.65	1.27	27.5	18.0	4月	
67,136	15,815	10,289	9,685	604	2,527	1,138	11,229	10,606	2,153	1.95	1.24	29.8	16.7	5月	
71,259	17,304	11,031	10,274	757	2,801	1,136	12,249	11,471	2,440	2.14	1.29	32.9	17.1	6月	
63,722	15,723	9,423	8,778	645	2,421	1,062	10,382	9,716	2,081	2.24	1.33	30.7	15.1	7月	
62,258	15,260	9,142	8,613	529	2,388	1,046	10,041	9,460	2,017	2.24	1.37	28.9	14.1	8月	
65,122	15,665	9,705	9,173	532	2,449	1,069	10,639	10,070	2,074	2.24	1.40	30.2	14.8	9月	
63,205	15,222	9,987	9,370	617	2,656	1,114	10,898	10,238	2,093	2.25	1.42	30.7	14.9	10月	
59,895	15,066	9,590	8,990	600	2,573	1,039	10,529	9,931	2,056	2.57	1.49	33.9	14.5	11月	
46,812	11,252	8,208	7,550	658	2,147	927	8,973	8,268	1,792	2.86	1.55	36.6	14.0	12月	
57,774	12,818	7,719	7,015	704	1,949	832	8,436	7,666	1,603	2.32	1.59	22.7	10.7	1月	
66,248	13,793	9,705	9,062	643	2,294	1,020	10,665	9,955	2,057	2.42	1.60	28.6	13.0	2月	
73,585	14,820	11,069	10,380	689	2,542	1,180	12,312	11,541	2,485	2.10	1.54	30.9	16.3	3月	
50,339	16,118	7,059	6,538	521	2,139	627	21,016	19,399	5,159	6.67	3.77	31.5	14.1	東	
151,499	30,459	15,058	13,936	1,122	3,458	2,553	17,938	16,327	5,622	2.32	1.71	24.9	12.8	梅	
68,097	13,100	9,812	9,170	642	2,011	1,206	13,746	12,903	3,122	2.50	1.88	28.9	16.2	西	
87,771	17,849	12,513	11,686	827	2,748	1,066	10,226	9,601	1,328	1.65	1.12	30.6	15.2	阿	
38,482	11,752	6,130	5,731	399	1,807	847	9,580	8,871	2,712	3.94	2.23	28.9	11.5	淀	
51,241	11,645	9,007	8,591	416	2,216	606	10,274	9,725	1,688	1.91	1.09	31.5	18.8	布	
59,556	13,436	10,325	9,679	646	2,574	754	9,688	9,244	876	1.58	0.98	29.4	17.4	塚	
20,313	4,727	4,459	4,154	305	1,166	272	3,636	3,451	240	1.70	1.06	38.2	18.3	岸	
36,543	8,937	6,135	5,691	444	1,562	1,008	4,850	4,606	1,089	1.39	0.93	26.7	15.1	池	
20,401	5,598	3,894	3,641	253	1,089	251	2,978	2,843	110	1.34	0.87	33.1	18.9	津	
22,233	5,198	4,038	3,813	225	973	267	3,013	2,843	420	1.66	1.02	28.9	13.0	藤	
50,395	11,609	8,183	7,680	503	1,989	1,244	5,097	4,993	539	1.15	0.72	31.6	17.1	枚	
17,462	4,029	4,331	4,163	168	1,144	384	3,594	3,524	313	1.61	1.09	39.0	20.1	佐	
40,620	10,334	6,867	6,255	612	1,892	1,007	5,821	5,329	899	1.95	1.11	29.6	12.9	茨	
19,354	4,593	3,603	3,413	190	842	219	2,633	2,528	282	1.18	0.68	34.0	21.0	長	
33,244	8,857	5,967	5,612	355	1,569	470	4,702	4,472	669	1.93	1.21	34.5	14.1	門	

2 安定所別・月別求人数（新規学卒を除きパートタイムを含む）

			27年度	28年度		28年	5月	6月		
			合計	合計	月平均	4月				
新	府	計	814,472	865,871	72,156	69,124	67,153	71,685		
	規	大	阪	東	147,020	149,475	12,456	11,730	11,885	12,808
		梅		田	132,543	140,483	11,707	10,527	12,350	11,297
		大	阪	西	84,277	84,965	7,080	6,372	6,696	7,872
		阿	倍	野	62,552	67,390	5,616	5,910	4,528	5,654
		淀		川	77,518	83,451	6,954	7,122	6,301	7,201
		布		施	50,380	54,655	4,555	4,284	4,525	4,115
				堺	53,455	55,561	4,630	4,719	4,226	4,761
		岸	和	田	17,335	19,864	1,655	1,655	1,563	1,468
		池		田	30,139	32,029	2,669	2,591	2,468	2,462
		泉	大	津	14,346	15,791	1,316	1,267	1,221	1,259
		藤	井	寺	13,882	23,245	1,937	1,505	1,167	937
		枚		方	27,129	29,878	2,490	2,348	2,097	2,481
		泉	佐	野	18,102	17,912	1,493	1,603	1,610	1,351
		茨		木	45,397	45,172	3,764	3,820	3,592	3,797
		河	内	長	野	11,262	12,549	1,046	983	864
門		真	29,135	33,451	2,788	2,688	2,060	3,127		
有	府	計	2,265,011	2,431,502	202,625	199,016	191,895	195,915		
	効	大	阪	東	401,993	409,479	34,123	32,851	32,282	33,670
		梅		田	375,305	398,743	33,229	32,730	32,104	32,497
		大	阪	西	238,146	240,121	20,010	19,903	19,107	20,060
		阿	倍	野	176,297	190,654	15,888	16,164	14,953	15,151
		淀		川	213,448	238,090	19,841	20,262	19,769	19,722
		布		施	138,079	151,173	12,598	12,372	12,112	11,925
				堺	150,295	157,947	13,162	13,335	12,700	12,974
		岸	和	田	47,005	54,649	4,554	4,275	4,197	4,239
		池		田	84,302	90,822	7,569	7,505	7,064	7,101
		泉	大	津	38,407	44,464	3,705	3,695	3,394	3,504
		藤	井	寺	38,590	63,197	5,266	3,414	3,342	3,319
		枚		方	74,787	82,884	6,907	6,569	6,267	6,514
		泉	佐	野	49,237	51,043	4,254	4,588	4,368	4,172
		茨		木	126,495	128,946	10,746	11,268	10,690	10,707
		河	内	長	野	31,078	34,621	2,885	2,707	2,555
門		真	81,547	94,669	7,889	7,378	6,991	7,606		

7月	8月	9月	10月	11月	12月	29年 1月	2月	3月	
68,749	71,049	71,978	72,992	72,818	64,212	78,683	82,054	75,374	府
11,622	12,013	12,773	13,132	11,826	11,200	14,473	12,829	13,184	東
10,826	12,031	11,370	10,906	12,574	10,518	12,164	14,141	11,779	梅
6,371	6,734	7,728	6,917	6,868	6,613	7,181	7,903	7,710	西
5,278	5,251	5,704	6,182	5,093	5,134	6,541	6,328	5,787	阿
6,708	6,547	6,414	6,129	8,453	6,034	6,518	8,099	7,925	淀
4,305	4,585	4,687	4,614	4,648	3,467	5,447	5,099	4,879	布
4,518	4,342	4,648	4,742	4,507	3,841	5,073	5,505	4,679	堺
1,905	1,657	1,612	1,739	1,531	1,496	1,773	1,766	1,699	岸
2,823	2,544	2,551	3,087	2,329	2,523	3,146	2,686	2,819	池
1,281	1,266	1,323	1,292	1,214	1,578	1,398	1,345	1,347	津
1,490	3,742	1,111	1,513	3,786	1,064	1,660	3,911	1,359	藤
2,182	2,272	2,624	2,843	2,120	2,274	2,794	2,953	2,890	枚
1,586	1,509	1,576	1,397	1,511	1,456	1,402	1,506	1,405	佐
3,699	3,382	4,210	3,953	3,229	3,692	3,992	4,055	3,751	茨
972	971	1,072	1,103	892	885	1,369	1,197	1,146	長
3,183	2,203	2,575	3,443	2,237	2,437	3,752	2,731	3,015	門
194,130	198,533	200,429	203,915	205,297	198,183	205,500	215,919	222,770	府
33,146	33,048	33,322	35,037	34,835	33,314	34,704	36,149	37,121	東
32,431	32,576	32,282	32,368	33,317	32,439	34,078	35,708	36,213	梅
19,490	19,841	20,050	20,133	20,155	19,311	19,824	20,772	21,475	西
14,717	15,412	15,535	16,270	15,944	15,515	16,143	17,181	17,669	阿
19,209	19,388	18,882	18,303	20,334	19,810	20,226	20,464	21,721	淀
11,913	12,083	12,823	12,943	12,838	11,741	12,820	13,261	14,342	布
12,852	12,793	12,791	13,123	13,250	12,545	12,847	14,104	14,633	堺
4,470	4,726	4,814	4,676	4,506	4,387	4,524	4,775	5,060	岸
7,264	7,416	7,608	7,880	7,630	7,572	7,580	7,985	8,217	池
3,516	3,589	3,756	3,721	3,605	3,904	3,930	4,004	3,846	津
3,360	5,932	6,033	6,060	6,218	6,089	6,344	6,473	6,613	藤
6,373	6,528	6,788	7,251	7,093	6,835	6,846	7,739	8,081	枚
4,170	4,209	4,376	4,207	4,215	4,191	4,114	4,289	4,144	佐
10,502	10,173	10,809	11,002	10,661	10,191	10,425	11,301	11,217	茨
2,724	2,842	2,865	2,966	2,827	2,653	3,006	3,253	3,469	長
7,993	7,977	7,695	7,975	7,869	7,686	8,089	8,461	8,949	門

3 安定所別・月別新規求職申込件数（新規学卒を除きパートタイムを含む）

		27年度	28年度		28年	5月	6月
		合計	合計	月平均	4月		
全 数	府計	418,664	391,308	32,609	41,855	34,491	33,569
	大 阪 東	23,856	22,404	1,867	2,390	1,929	1,937
	梅 田	65,635	60,561	5,047	5,760	5,105	5,423
	大 阪 西	34,549	33,994	2,833	3,226	2,994	2,972
	阿 倍 野	42,262	40,937	3,411	4,133	3,522	3,647
	淀 川	23,652	21,190	1,766	2,408	1,921	1,775
	布 施	32,039	28,613	2,384	3,044	2,605	2,441
	堺	37,657	35,098	2,925	3,907	3,096	2,956
	岸 和 田	12,367	11,683	974	1,292	1,026	971
	池 田	24,185	22,974	1,915	2,625	2,054	1,885
	泉 大 津	12,542	11,774	981	1,390	997	968
	藤 井 寺	15,121	13,962	1,164	1,542	1,271	1,214
	枚 方	26,911	25,917	2,160	2,868	2,271	2,101
	泉 佐 野	12,045	11,114	926	1,290	1,012	886
	茨 木	25,707	23,187	1,932	2,794	2,110	1,990
	河 内 長 野	11,534	10,600	883	1,350	973	899
門 真	18,602	17,300	1,442	1,836	1,605	1,504	
女 性	府計	218,267	208,345	17,362	22,472	18,629	17,680
	大 阪 東	12,575	11,884	990	1,331	1,026	1,040
	梅 田	34,982	32,595	2,716	3,121	2,770	2,921
	大 阪 西	19,487	20,402	1,700	1,947	1,781	1,809
	阿 倍 野	20,349	20,109	1,676	2,103	1,737	1,762
	淀 川	11,591	10,555	880	1,261	999	859
	布 施	15,990	14,271	1,189	1,563	1,309	1,208
	堺	19,967	18,949	1,579	2,106	1,661	1,576
	岸 和 田	6,521	6,164	514	678	539	515
	池 田	13,511	13,289	1,107	1,511	1,232	1,083
	泉 大 津	6,609	6,426	536	724	569	530
	藤 井 寺	7,485	6,945	579	761	665	587
	枚 方	14,656	14,436	1,203	1,572	1,313	1,132
	泉 佐 野	6,327	5,859	488	671	557	447
	茨 木	13,662	12,720	1,060	1,540	1,195	1,039
	河 内 長 野	5,815	5,429	452	677	510	459
門 真	8,740	8,312	693	906	766	713	

（注）平成16年11月から入力方法の変更により、『全数』-『女』=『男』の数値とはならない。

7月	8月	9月	10月	11月	12月	29年 1月	2月	3月	
30,732	31,678	32,099	32,491	28,292	22,445	33,940	33,889	35,827	府
1,703	1,739	1,744	1,904	1,599	1,329	1,901	2,162	2,067	東
4,846	4,899	5,049	4,974	4,544	3,457	5,198	5,598	5,708	梅
2,812	2,906	2,715	2,770	2,517	1,992	3,012	3,092	2,986	西
3,247	3,244	3,409	3,404	2,993	2,411	3,492	3,495	3,940	阿
1,670	1,790	1,736	1,783	1,537	1,189	1,811	1,714	1,856	淀
2,234	2,291	2,530	2,539	2,024	1,572	2,512	2,183	2,638	布
2,827	2,900	2,880	2,892	2,464	1,929	3,148	2,992	3,107	堺
852	947	921	997	847	732	976	1,038	1,084	岸
1,821	1,809	1,837	1,871	1,639	1,321	2,017	2,006	2,089	池
898	983	976	1,012	783	657	1,059	996	1,055	津
1,095	1,154	1,117	1,164	1,046	822	1,194	1,067	1,276	藤
1,907	2,038	2,103	2,149	1,916	1,464	2,311	2,328	2,461	枚
861	917	911	894	792	634	975	949	993	佐
1,842	1,845	1,835	1,860	1,645	1,336	1,893	1,944	2,093	茨
778	799	895	841	768	609	881	855	952	長
1,339	1,417	1,441	1,437	1,178	991	1,560	1,470	1,522	門
15,962	16,845	17,307	17,245	14,919	11,590	18,007	18,410	19,279	府
882	914	952	988	815	675	988	1,159	1,114	東
2,533	2,625	2,692	2,680	2,494	1,767	2,838	3,090	3,064	梅
1,730	1,778	1,598	1,635	1,436	1,165	1,805	1,942	1,776	西
1,582	1,540	1,670	1,682	1,452	1,127	1,714	1,787	1,953	阿
790	891	890	876	768	563	889	836	933	淀
1,075	1,133	1,312	1,288	982	764	1,241	1,065	1,331	布
1,451	1,616	1,616	1,559	1,320	994	1,707	1,641	1,702	堺
428	504	489	524	459	410	518	528	572	岸
1,001	1,041	1,115	1,047	893	748	1,187	1,188	1,243	池
464	507	556	557	437	362	563	537	620	津
539	564	535	572	539	409	577	529	668	藤
1,034	1,175	1,206	1,213	1,064	781	1,244	1,333	1,369	枚
421	476	466	476	452	335	505	513	540	佐
1,002	1,007	1,036	1,054	869	723	1,001	1,095	1,159	茨
380	414	496	423	392	305	446	436	491	長
650	660	678	671	547	462	784	731	744	門

4 安定所別・月別有効求職者数（新規学卒を除きパートタイムを含む）

				27年度		28年度		28年	
				合計		合計		月平均	
全 数	府		計	1,833,235	1,716,839	143,070	157,306	155,299	152,109
	大	阪	東	118,305	108,732	9,061	9,845	9,468	9,414
	梅		田	251,258	233,670	19,473	21,323	21,354	20,410
	大	阪	西	130,356	127,842	10,654	11,508	11,344	11,191
	阿	倍	野	179,073	169,494	14,125	15,702	15,548	15,303
	淀		川	116,143	106,924	8,910	9,749	9,742	9,462
	布		施	145,369	138,271	11,523	12,428	12,346	12,078
		堺		173,827	161,910	13,493	14,928	14,552	14,250
	岸	和	田	54,343	51,550	4,296	4,874	4,751	4,729
	池		田	106,246	97,311	8,109	8,972	8,914	8,779
	泉	大	津	55,111	51,077	4,256	4,897	4,746	4,605
	藤	井	寺	66,772	61,993	5,166	5,728	5,573	5,582
	枚		方	123,683	115,763	9,647	10,502	10,329	10,162
	泉	佐	野	50,144	46,920	3,910	4,385	4,314	4,137
	茨		木	124,111	116,531	9,711	10,727	10,538	10,404
河	内	長	野	55,120	50,664	4,222	4,666	4,712	4,654
門		真	83,374	78,187	6,516	7,072	7,068	6,949	
女 性	府		計	932,424	884,093	73,674	80,309	79,552	77,880
	大	阪	東	61,568	56,546	4,712	5,142	4,874	4,900
	梅		田	132,961	123,911	10,326	11,319	11,441	10,904
	大	阪	西	69,549	72,514	6,043	6,466	6,359	6,344
	阿	倍	野	85,012	82,559	6,880	7,596	7,517	7,408
	淀		川	57,025	53,137	4,428	4,780	4,825	4,711
	布		施	70,100	65,789	5,482	5,981	5,925	5,758
		堺		88,777	83,761	6,980	7,614	7,370	7,233
	岸	和	田	27,736	26,047	2,171	2,433	2,379	2,380
	池		田	57,239	53,745	4,479	4,877	4,893	4,813
	泉	大	津	28,686	27,154	2,263	2,510	2,475	2,421
	藤	井	寺	32,483	30,211	2,518	2,753	2,698	2,690
	枚		方	65,519	61,974	5,165	5,533	5,482	5,348
	泉	佐	野	26,149	24,216	2,018	2,237	2,225	2,111
	茨		木	63,581	60,649	5,054	5,460	5,457	5,346
河	内	長	野	27,006	25,329	2,111	2,319	2,348	2,280
門		真	39,033	36,551	3,046	3,289	3,284	3,233	

(注) 平成16年11月から入力方法の変更により、『全数』-『女』=『男』の数値とはならない。

7月	8月	9月	10月	11月	12月	29年 1月	2月	3月	
145,650	144,796	143,524	143,159	138,204	127,546	129,507	135,131	144,608	府
9,082	9,106	8,988	9,015	8,783	8,260	8,381	8,953	9,437	東
19,800	19,617	19,321	19,265	18,805	17,244	17,555	18,575	20,401	梅
10,942	10,956	10,637	10,619	10,179	9,393	9,700	10,348	11,025	西
14,731	14,407	14,329	13,908	13,446	12,368	12,491	13,069	14,192	阿
9,102	9,086	9,064	9,070	8,695	8,071	8,045	8,186	8,652	淀
11,558	11,534	11,717	11,862	11,474	10,547	10,643	10,658	11,426	布
13,691	13,701	13,575	13,526	12,932	11,925	12,316	12,886	13,628	堺
4,430	4,444	4,241	4,257	4,099	3,888	3,770	3,915	4,152	岸
8,405	8,287	8,167	8,023	7,743	7,064	7,229	7,590	8,138	池
4,231	4,272	4,322	4,375	4,066	3,679	3,716	3,938	4,230	津
5,289	5,244	5,141	5,131	4,992	4,656	4,739	4,805	5,113	藤
9,560	9,549	9,520	9,565	9,471	8,674	8,888	9,419	10,124	枚
3,938	3,937	3,952	3,885	3,724	3,433	3,554	3,722	3,939	佐
9,941	9,909	9,787	9,819	9,423	8,687	8,726	9,044	9,526	茨
4,296	4,208	4,218	4,207	4,093	3,835	3,810	3,849	4,116	長
6,654	6,539	6,545	6,632	6,279	5,822	5,944	6,174	6,509	門
74,969	74,835	74,585	74,533	71,571	65,195	66,199	69,593	74,872	府
4,704	4,732	4,721	4,726	4,589	4,260	4,333	4,633	4,932	東
10,479	10,367	10,223	10,169	9,949	9,061	9,248	9,853	10,898	梅
6,292	6,346	6,100	6,072	5,679	5,186	5,407	5,938	6,325	西
7,172	7,020	6,974	6,878	6,585	6,022	6,042	6,373	6,972	阿
4,545	4,538	4,555	4,546	4,340	3,968	3,988	4,040	4,301	淀
5,506	5,506	5,665	5,735	5,520	4,974	4,961	4,927	5,331	布
7,066	7,171	7,177	7,138	6,764	6,123	6,355	6,664	7,086	堺
2,219	2,238	2,157	2,158	2,090	1,995	1,939	1,984	2,075	岸
4,640	4,565	4,575	4,506	4,283	3,850	3,954	4,210	4,579	池
2,245	2,257	2,304	2,365	2,235	1,954	1,981	2,106	2,301	津
2,590	2,582	2,516	2,492	2,467	2,277	2,311	2,340	2,495	藤
5,088	5,142	5,201	5,264	5,145	4,643	4,684	5,017	5,427	枚
2,003	1,996	2,005	2,002	1,957	1,805	1,858	1,948	2,069	佐
5,189	5,175	5,173	5,245	4,975	4,502	4,486	4,697	4,944	茨
2,125	2,128	2,161	2,149	2,061	1,912	1,877	1,929	2,040	長
3,106	3,072	3,078	3,088	2,932	2,663	2,775	2,934	3,097	門

5 産業別・年度別・月別新規求人数 (新規学卒を除きパートタイムを含む)

	27年度	28年度		28年		6月
	合計	合計	月平均	4月	5月	
農・林・漁業	492	378	32	38	34	19
鉱業	6	3	0	0	0	0
建設業	51,886	54,544	4,545	4,596	3,742	4,787
総合工事業	27,819	28,322	2,360	2,256	1,922	2,732
製造業	64,063	66,375	5,531	5,182	5,222	5,347
食品製造業	9,710	9,555	796	825	854	646
飲料・たばこ・飼料製造業	246	245	20	20	12	34
繊維工業	5,312	4,421	368	365	397	427
木材・木製品製造業(家具除く)	572	642	54	52	33	55
家具・装備品製造業	934	902	75	52	82	85
パルプ・紙・紙加工品製造業	1,893	2,247	187	181	201	173
印刷・同関連業	3,820	4,091	341	344	355	372
化学工業	2,926	2,958	247	219	193	260
石油製品・石炭製品製造業	110	135	11	9	10	7
プラスチック製品製造業	3,875	4,431	369	395	311	337
ゴム製品製造業	626	605	50	52	51	51
窯業・土石製品製造業	613	698	58	35	48	54
鉄鋼業	1,672	1,668	139	152	137	137
非鉄金属製造業	1,015	1,256	105	83	110	103
金属製品製造業	9,884	10,613	884	805	759	831
はん用機械器具製造業	6,164	6,501	542	487	528	487
生産用機械器具製造業	2,582	2,782	232	228	200	216
業務用機械器具製造業	1,965	2,248	187	159	150	165
電子部品・デバイス・電子回路製造業	705	949	79	60	50	77
電気機械器具製造業	3,206	3,231	269	222	268	221
情報通信機械器具製造業	546	490	41	51	36	28
輸送用機械器具製造業	2,451	2,271	189	116	178	250
その他	3,236	3,436	286	270	259	331
電気・ガス・熱供給・水道業	895	949	79	72	101	73
情報通信業	37,458	36,647	3,054	2,987	3,157	3,298
情報サービス業	32,172	31,436	2,620	2,615	2,513	2,651
運輸業,郵便業	54,122	56,478	4,707	4,212	4,141	5,527
卸売業,小売業	122,032	119,038	9,920	9,612	10,242	10,036
卸売業	39,088	39,521	3,293	3,479	3,265	3,070
小売業	82,944	79,517	6,626	6,133	6,977	6,966
金融業,保険業	3,504	3,399	283	194	300	264
不動産業,物品賃貸業	19,909	22,335	1,861	1,817	1,772	1,732
学術研究,専門・技術サービス業	31,397	33,075	2,756	2,440	2,510	3,090
宿泊業,飲食サービス業	71,350	80,711	6,726	7,712	6,878	6,221
宿泊業	4,287	4,833	403	371	380	303
飲食店	64,685	70,692	5,891	7,073	6,266	5,627
生活関連サービス業,娯楽業	26,489	35,563	2,964	2,134	2,259	2,531
教育,学習支援業	10,273	10,560	880	780	629	967
医療,福祉	194,163	216,208	18,017	17,221	16,816	17,196
複合サービス事業	2,665	2,611	218	306	216	126
サービス業(他に分類されないもの)	111,881	115,778	9,648	9,095	8,503	9,835
その他の事業サービス業	81,451	83,887	6,991	6,605	6,242	7,357
公務(他に分類されるものを除く)・その他	11,887	11,219	935	726	631	636
合計	814,472	865,871	72,156	69,124	67,153	71,685

(注) 産業分類は、平成25年10月改定の「日本標準産業分類」に基づくもの。



7月	8月	9月	10月	11月	12月	29年		3月	
						1月	2月		
<b>42</b>	<b>32</b>	<b>27</b>	<b>40</b>	<b>27</b>	<b>30</b>	<b>24</b>	<b>18</b>	<b>47</b>	<b>農 産 建 総 製</b>
<b>1</b>	<b>0</b>	<b>0</b>	<b>0</b>	<b>0</b>	<b>0</b>	<b>0</b>	<b>2</b>	<b>0</b>	
<b>4,585</b>	<b>4,059</b>	<b>5,066</b>	<b>4,893</b>	<b>3,994</b>	<b>4,173</b>	<b>5,041</b>	<b>4,999</b>	<b>4,609</b>	
2,156	2,233	2,827	2,558	2,043	2,433	2,529	2,368	2,265	
<b>5,543</b>	<b>5,288</b>	<b>6,051</b>	<b>5,726</b>	<b>5,038</b>	<b>4,611</b>	<b>6,184</b>	<b>6,121</b>	<b>6,062</b>	
725	773	807	770	804	639	956	824	932	食
31	9	21	45	3	11	32	8	19	飲
423	318	364	385	277	320	380	367	398	織
32	69	57	44	56	61	74	49	60	木
49	79	74	59	70	62	97	93	100	家
145	220	228	178	181	106	197	247	190	パ
334	319	413	342	252	325	341	358	336	印
278	269	327	202	231	197	221	273	288	化
9	4	13	22	6	13	15	14	13	石
345	292	366	408	391	291	397	443	455	プ
48	52	44	43	53	56	43	49	63	ゴ
69	61	82	73	58	48	57	54	59	窯
102	143	174	161	120	125	149	133	135	鉄
94	121	98	106	60	131	112	106	132	非
940	821	998	894	815	689	1,083	1,071	907	金
517	610	600	580	502	460	592	549	589	は
240	207	216	261	206	183	235	313	277	生
264	184	214	225	216	149	182	156	184	業
61	66	92	73	83	115	71	92	109	電
299	240	253	317	227	204	312	334	334	電
107	37	30	47	33	23	41	30	27	情
165	161	224	181	172	134	280	243	167	輸
266	233	356	310	222	269	317	315	288	そ
<b>64</b>	<b>92</b>	<b>73</b>	<b>51</b>	<b>67</b>	<b>111</b>	<b>144</b>	<b>46</b>	<b>55</b>	<b>電 情</b>
<b>2,924</b>	<b>3,121</b>	<b>2,998</b>	<b>2,810</b>	<b>3,169</b>	<b>2,671</b>	<b>3,055</b>	<b>3,301</b>	<b>3,156</b>	
2,490	2,726	2,539	2,494	2,813	2,303	2,598	2,906	2,788	情
<b>4,537</b>	<b>3,825</b>	<b>4,845</b>	<b>5,316</b>	<b>3,996</b>	<b>4,216</b>	<b>5,106</b>	<b>4,980</b>	<b>5,777</b>	<b>運 卸</b>
<b>9,221</b>	<b>10,065</b>	<b>10,091</b>	<b>9,710</b>	<b>9,377</b>	<b>8,173</b>	<b>11,275</b>	<b>11,325</b>	<b>9,911</b>	
3,287	3,417	3,356	3,472	3,065	2,675	3,881	3,417	3,137	卸
5,934	6,648	6,735	6,238	6,312	5,498	7,394	7,908	6,774	小
<b>168</b>	<b>340</b>	<b>342</b>	<b>167</b>	<b>369</b>	<b>316</b>	<b>246</b>	<b>424</b>	<b>269</b>	金
<b>1,943</b>	<b>1,923</b>	<b>1,586</b>	<b>2,030</b>	<b>1,855</b>	<b>1,630</b>	<b>2,204</b>	<b>1,916</b>	<b>1,927</b>	不
<b>2,586</b>	<b>2,755</b>	<b>2,833</b>	<b>2,661</b>	<b>2,575</b>	<b>2,558</b>	<b>3,109</b>	<b>3,081</b>	<b>2,877</b>	学
<b>7,246</b>	<b>6,827</b>	<b>5,418</b>	<b>6,439</b>	<b>8,411</b>	<b>5,268</b>	<b>6,799</b>	<b>7,287</b>	<b>6,205</b>	宿
441	398	294	322	551	391	431	485	466	宿
6,488	6,161	4,689	5,567	7,326	4,492	5,724	6,078	5,201	飲
<b>2,173</b>	<b>4,661</b>	<b>2,587</b>	<b>2,257</b>	<b>4,522</b>	<b>2,124</b>	<b>2,440</b>	<b>5,295</b>	<b>2,580</b>	生
<b>841</b>	<b>692</b>	<b>915</b>	<b>774</b>	<b>1,087</b>	<b>870</b>	<b>1,050</b>	<b>977</b>	<b>978</b>	教
<b>17,154</b>	<b>17,903</b>	<b>17,851</b>	<b>18,929</b>	<b>17,317</b>	<b>17,456</b>	<b>20,130</b>	<b>18,995</b>	<b>19,240</b>	医
<b>81</b>	<b>122</b>	<b>168</b>	<b>705</b>	<b>218</b>	<b>104</b>	<b>199</b>	<b>217</b>	<b>149</b>	複
<b>9,142</b>	<b>8,819</b>	<b>10,633</b>	<b>9,924</b>	<b>10,110</b>	<b>8,523</b>	<b>10,496</b>	<b>10,232</b>	<b>10,466</b>	サ
6,368	6,474	7,704	6,691	7,312	6,248	7,934	7,320	7,632	事
<b>498</b>	<b>525</b>	<b>494</b>	<b>560</b>	<b>686</b>	<b>1,378</b>	<b>1,181</b>	<b>2,838</b>	<b>1,066</b>	公
<b>68,749</b>	<b>71,049</b>	<b>71,978</b>	<b>72,992</b>	<b>72,818</b>	<b>64,212</b>	<b>78,683</b>	<b>82,054</b>	<b>75,374</b>	計

6 産業別・安定所別新規求人人数（新規学卒を除きパートタイムを含む）

	合計	大阪東	梅田	大阪西	阿倍野	淀川	布施
農・林・漁業	378	1	8	0	18	44	29
建設業	3	0	1	0	0	0	0
総合工事業	54,544	8,940	7,343	4,008	3,553	3,850	4,779
製造業	28,322	5,922	4,205	2,335	1,498	1,905	2,568
製造業	66,375	9,290	5,133	2,918	4,421	3,605	12,393
食料品製造業	9,555	688	688	351	632	503	859
飲料・たばこ・飼料製造業	245	13	5	4	79	7	18
繊維工業	4,421	1,344	165	146	159	170	501
木材・木製品製造業（家具除く）	642	16	14	31	174	4	40
家具・装備品製造業	902	187	32	76	98	24	179
パルプ・紙・紙加工品製造業	2,247	440	73	112	153	66	448
印刷・同関連業	4,091	1,263	579	248	191	160	859
化学工業	2,958	601	414	183	125	366	221
石油製品・石炭製品製造業	135	19	14	18	3	11	19
プラスチック製品製造業	4,431	364	190	58	306	213	1,339
ゴム製品製造業	605	116	7	30	92	26	155
窯業・土石製品製造業	698	98	58	51	44	96	81
鉄鋼業	1,668	118	157	137	81	32	365
非鉄金属製造業	1,256	43	78	20	16	350	225
金属製品製造業	10,613	1,061	684	447	855	338	2,649
はん用機械器具製造業	6,501	577	412	313	382	338	1,743
生産用機械器具製造業	2,782	185	158	78	120	200	603
業務用機械器具製造業	2,248	617	481	42	33	104	260
電子部品・デバイス・電子回路製造業	949	62	153	20	67	154	39
電気機械器具製造業	3,231	282	462	107	235	199	746
情報通信機械器具製造業	490	85	9	56	54	28	28
輸送用機械器具製造業	2,271	291	49	138	134	96	516
その他	3,436	820	251	252	388	120	500
電気・ガス・熱供給・水道業	949	180	292	87	44	99	31
情報通信業	36,647	12,462	10,671	7,781	319	3,754	289
情報サービス業	31,436	10,357	9,757	6,622	166	3,459	230
運輸業，郵便業	56,478	3,277	7,837	4,418	7,178	4,221	4,710
卸売業，小売業	119,038	21,283	15,449	15,352	11,014	11,327	7,559
卸売業	39,521	8,515	4,968	6,061	2,665	2,531	3,026
小売業	79,517	12,768	10,481	9,291	8,349	8,796	4,533
金融業，保険業	3,399	1,085	549	720	66	201	87
不動産業，物品賃貸業	22,335	5,387	4,095	2,828	1,113	2,041	774
学術研究，専門・技術サービス業	33,075	8,298	9,086	5,582	842	3,771	709
宿泊業，飲食サービス業	80,711	13,138	20,006	9,237	7,363	14,837	1,954
宿泊業	4,833	760	1,039	913	265	620	78
飲食店	70,692	12,247	18,786	8,068	5,145	14,176	1,812
生活関連サービス業，娯楽業	35,563	2,352	5,947	3,622	932	3,953	1,005
教育，学習支援業	10,560	1,731	1,836	638	542	758	714
医療，福祉	216,208	29,218	25,499	12,143	23,698	16,971	15,364
複合サービス事業	2,611	454	589	347	41	22	147
サービス業（他に分類されないもの）	115,778	30,448	24,539	14,885	5,705	13,327	3,432
その他の事業サービス業	83,887	18,711	18,661	13,279	4,973	9,556	2,339
公務（他に分類されるものを除く）・その他	11,219	1,931	1,603	399	541	670	679
合計	865,871	149,475	140,483	84,965	67,390	83,451	54,655

（注）産業分類は、平成25年10月改訂の「日本標準産業分類」に基づくもの。

堺	岸和田	池田	泉大津	藤井寺	枚方	泉佐野	茨木	河内長野	門真	
<b>39</b>	<b>50</b>	<b>22</b>	<b>19</b>	<b>2</b>	<b>43</b>	<b>26</b>	<b>45</b>	<b>14</b>	<b>18</b>	<b>農</b>
<b>0</b>	<b>0</b>	<b>0</b>	<b>0</b>	<b>0</b>	<b>0</b>	<b>0</b>	<b>2</b>	<b>0</b>	<b>0</b>	<b>鉦</b>
<b>4,608</b>	<b>2,203</b>	<b>2,152</b>	<b>1,244</b>	<b>1,514</b>	<b>2,798</b>	<b>1,086</b>	<b>3,386</b>	<b>767</b>	<b>2,313</b>	<b>建</b>
2,079	1,431	1,022	419	403	1,077	507	1,697	298	956	<b>総</b>
<b>5,777</b>	<b>1,747</b>	<b>2,181</b>	<b>2,751</b>	<b>2,319</b>	<b>2,627</b>	<b>2,007</b>	<b>3,809</b>	<b>1,566</b>	<b>3,831</b>	<b>製</b>
1,447	308	435	751	324	302	1,134	637	200	296	食
0	17	8	16	21	9	1	43	4	0	飲
223	268	113	411	92	275	431	37	45	41	織
119	95	16	33	40	3	6	30	21	0	木
57	4	15	10	40	32	6	15	52	75	家
75	14	38	33	95	145	17	308	41	189	パ
128	11	61	47	66	72	1	195	13	197	印
173	24	77	134	218	60	7	118	68	169	化
11	10	0	14	1	0	0	0	15	0	石
213	46	74	78	243	155	75	538	114	425	ブ
34	3	10	70	15	10	1	18	9	9	ゴ
73	18	23	18	26	11	21	59	0	21	窯
198	163	50	37	39	77	4	52	112	46	鉄
209	1	6	31	42	46	46	55	34	54	非
1,335	332	250	289	393	414	109	350	325	782	金
519	151	254	320	206	278	65	432	132	379	は
194	146	119	33	129	210	7	190	40	370	生
59	19	165	121	69	58	7	39	6	168	業
52	4	37	7	11	55	4	78	117	89	電
80	23	198	18	55	174	24	257	23	348	電
76	3	1	38	2	80	2	24	0	4	情
290	60	121	109	95	114	24	65	137	32	輸
212	27	110	133	97	47	15	269	58	137	そ
<b>14</b>	<b>36</b>	<b>17</b>	<b>6</b>	<b>14</b>	<b>9</b>	<b>10</b>	<b>21</b>	<b>0</b>	<b>89</b>	<b>電</b>
<b>193</b>	<b>80</b>	<b>264</b>	<b>83</b>	<b>17</b>	<b>33</b>	<b>351</b>	<b>208</b>	<b>80</b>	<b>62</b>	<b>情</b>
145	26	136	22	7	5	332	69	73	30	情
<b>4,793</b>	<b>1,033</b>	<b>1,459</b>	<b>1,632</b>	<b>752</b>	<b>1,495</b>	<b>1,865</b>	<b>6,160</b>	<b>804</b>	<b>4,844</b>	<b>運</b>
<b>9,473</b>	<b>2,013</b>	<b>3,543</b>	<b>2,196</b>	<b>2,880</b>	<b>2,614</b>	<b>2,042</b>	<b>8,460</b>	<b>980</b>	<b>2,853</b>	<b>卸</b>
1,373	739	1,293	663	532	566	774	4,596	263	956	卸
8,100	1,274	2,250	1,533	2,348	2,048	1,268	3,864	717	1,897	小
<b>174</b>	<b>31</b>	<b>120</b>	<b>33</b>	<b>3</b>	<b>76</b>	<b>20</b>	<b>124</b>	<b>8</b>	<b>102</b>	<b>金</b>
<b>1,285</b>	<b>1,345</b>	<b>618</b>	<b>158</b>	<b>570</b>	<b>476</b>	<b>110</b>	<b>857</b>	<b>128</b>	<b>550</b>	<b>不</b>
<b>942</b>	<b>384</b>	<b>614</b>	<b>318</b>	<b>320</b>	<b>728</b>	<b>199</b>	<b>691</b>	<b>93</b>	<b>498</b>	<b>学</b>
<b>2,620</b>	<b>953</b>	<b>1,549</b>	<b>1,328</b>	<b>583</b>	<b>992</b>	<b>814</b>	<b>3,095</b>	<b>275</b>	<b>1,967</b>	<b>宿</b>
240	52	212	66	10	30	432	53	28	35	宿
1,185	872	1,163	1,227	573	884	375	3,041	243	895	飲
<b>1,420</b>	<b>991</b>	<b>2,608</b>	<b>259</b>	<b>7,994</b>	<b>1,090</b>	<b>806</b>	<b>1,834</b>	<b>498</b>	<b>252</b>	<b>生</b>
<b>1,794</b>	<b>324</b>	<b>508</b>	<b>211</b>	<b>143</b>	<b>363</b>	<b>130</b>	<b>479</b>	<b>155</b>	<b>234</b>	<b>教</b>
<b>15,766</b>	<b>6,892</b>	<b>12,987</b>	<b>4,161</b>	<b>4,688</b>	<b>13,579</b>	<b>5,106</b>	<b>11,487</b>	<b>5,226</b>	<b>13,423</b>	<b>医</b>
<b>255</b>	<b>68</b>	<b>106</b>	<b>98</b>	<b>59</b>	<b>76</b>	<b>160</b>	<b>82</b>	<b>22</b>	<b>85</b>	<b>複</b>
<b>5,750</b>	<b>1,460</b>	<b>2,707</b>	<b>1,026</b>	<b>1,032</b>	<b>1,971</b>	<b>2,596</b>	<b>3,695</b>	<b>1,425</b>	<b>1,780</b>	<b>サ</b>
4,490	988	2,101	645	654	1,229	2,034	2,146	1,292	789	事
<b>658</b>	<b>254</b>	<b>574</b>	<b>268</b>	<b>355</b>	<b>908</b>	<b>584</b>	<b>737</b>	<b>508</b>	<b>550</b>	<b>公</b>
<b>55,561</b>	<b>19,864</b>	<b>32,029</b>	<b>15,791</b>	<b>23,245</b>	<b>29,878</b>	<b>17,912</b>	<b>45,172</b>	<b>12,549</b>	<b>33,451</b>	<b>計</b>

7 事業所規模別・年度別・月別・安定所別新規求人数（新規学卒を除きパートタイムを含む）

	合 計	29 人 以 下	30 ～ 99 人	100 ～ 299 人	300 ～ 499 人	500 ～ 999 人	1,000 人 以 上
<b>2 4 年 度</b>	<b>706,943</b>	<b>475,087</b>	<b>138,465</b>	<b>64,556</b>	<b>11,627</b>	<b>6,851</b>	<b>10,357</b>
(対前年度増減率(%))	(14.1)	(17.5)	(7.3)	(8.7)	(6.3)	(▲3.6)	(15.4)
<b>2 5 年 度</b>	<b>783,715</b>	<b>539,436</b>	<b>154,893</b>	<b>61,905</b>	<b>12,451</b>	<b>6,933</b>	<b>8,097</b>
(対前年度増減率(%))	(10.9)	(13.5)	(11.9)	(▲4.1)	(7.1)	(1.2)	(▲21.8)
<b>2 6 年 度</b>	<b>786,305</b>	<b>533,639</b>	<b>161,785</b>	<b>64,214</b>	<b>12,081</b>	<b>8,166</b>	<b>6,420</b>
(対前年度増減率(%))	(0.3)	(▲1.1)	(4.4)	(3.7)	(▲3.0)	(17.8)	(▲20.7)
<b>2 7 年 度</b>	<b>814,472</b>	<b>551,508</b>	<b>172,658</b>	<b>64,137</b>	<b>12,498</b>	<b>7,690</b>	<b>5,981</b>
(対前年度増減率(%))	(3.6)	(3.3)	(6.7)	(▲0.1)	(3.5)	(▲5.8)	(▲6.8)
<b>2 8 年 度</b>	<b>865,871</b>	<b>590,536</b>	<b>186,499</b>	<b>63,176</b>	<b>12,747</b>	<b>7,545</b>	<b>5,368</b>
月 平 均	72,156	49,211	15,542	5,265	1,062	629	447
(対前年度増減率(%))	(6.3)	(7.1)	(8.0)	(▲1.5)	(2.0)	(▲1.9)	(▲10.2)
2 8 年 4 月	69,124	46,588	15,684	4,834	1,075	527	416
5	67,153	45,759	14,238	5,227	1,042	586	301
6	71,685	48,477	16,283	5,133	859	605	328
7	68,749	45,945	15,566	5,202	1,104	488	444
8	71,049	50,002	14,160	5,118	868	558	343
9	71,978	50,022	14,695	5,152	987	740	382
10	72,992	49,092	16,045	5,140	1,466	580	669
11	72,818	49,235	16,481	5,138	919	595	450
12	64,212	43,336	13,549	4,954	951	803	619
2 9 年 1 月	78,683	54,225	16,534	5,573	1,267	541	543
2	82,054	55,787	17,846	6,201	1,000	783	437
3	75,374	52,068	15,418	5,504	1,209	739	436
大 阪 東	149,475	106,120	29,655	10,080	1,637	1,405	578
梅 田	140,483	101,849	25,409	8,934	1,731	876	1,684
大 阪 西	84,965	63,024	16,950	3,744	462	596	189
阿 倍 野	67,390	44,521	16,860	4,720	428	353	508
淀 川	83,451	51,992	22,558	7,210	869	409	413
布 施	54,655	37,670	12,617	3,092	770	371	135
堺	55,561	35,023	14,137	4,837	380	600	584
岸 和 田	19,864	12,271	4,457	1,926	986	224	0
池 田	32,029	20,824	5,985	3,496	1,201	314	209
泉 大 津	15,791	9,623	3,890	1,889	243	46	100
藤 井 寺	23,245	18,590	2,878	1,291	250	165	71
枚 方	29,878	18,344	7,015	2,461	918	891	249
泉 佐 野	17,912	9,497	4,721	2,699	744	249	2
茨 木	45,172	29,763	9,723	3,526	1,283	595	282
河 内 長 野	12,549	7,862	2,786	1,208	152	319	222
門 真	33,451	23,563	6,858	2,063	693	132	142

8 事業所規模別・年度別・月別・安定所別充足数（新規学卒を除きパートタイムを含む）

	合 計	2 9 人 以 下	3 0 ~ 9 9 人	100 ~ 299 人	300 ~ 499 人	500 ~ 999 人	1,000 人 以 上
<b>2 4 年 度</b>	<b>168,156</b>	<b>113,570</b>	<b>35,070</b>	<b>13,949</b>	<b>2,364</b>	<b>1,774</b>	<b>1,429</b>
(対前年度増減率(%))	(0.4)	(2.7)	(▲3.1)	(▲5.4)	(▲0.5)	(▲5.6)	(▲11.0)
<b>2 5 年 度</b>	<b>165,728</b>	<b>113,244</b>	<b>34,852</b>	<b>12,304</b>	<b>2,371</b>	<b>1,744</b>	<b>1,213</b>
(対前年度増減率(%))	(▲1.4)	(▲0.3)	(▲0.6)	(▲11.8)	(0.3)	(▲1.7)	(▲15.1)
<b>2 6 年 度</b>	<b>153,359</b>	<b>105,997</b>	<b>31,922</b>	<b>10,691</b>	<b>2,111</b>	<b>1,662</b>	<b>976</b>
(対前年度増減率(%))	(▲7.5)	(▲6.4)	(▲8.4)	(▲13.1)	(▲11.0)	(▲4.7)	(▲19.5)
<b>2 7 年 度</b>	<b>135,834</b>	<b>93,817</b>	<b>28,326</b>	<b>9,419</b>	<b>1,822</b>	<b>1,450</b>	<b>1,000</b>
(対前年度増減率(%))	(▲11.4)	(▲11.5)	(▲11.3)	(▲11.9)	(▲13.7)	(▲12.8)	(2.5)
<b>2 8 年 度</b>	<b>128,792</b>	<b>89,134</b>	<b>26,800</b>	<b>9,024</b>	<b>1,663</b>	<b>1,389</b>	<b>782</b>
月 平 均	10,733	7,428	2,233	752	139	116	65
(対前年度増減率(%))	(▲5.2)	(▲5.0)	(▲5.4)	(▲4.2)	(▲8.7)	(▲4.2)	(▲21.8)
2 8 年 4 月	12,439	8,502	2,557	990	164	153	73
5	11,229	7,813	2,313	774	148	107	74
6	12,249	8,423	2,622	839	154	116	95
7	10,382	7,156	2,193	749	97	123	64
8	10,041	7,023	2,050	683	127	95	63
9	10,639	7,519	2,177	670	120	93	60
10	10,898	7,723	2,194	708	105	113	55
11	10,529	7,468	2,088	688	129	96	60
12	8,973	6,203	1,891	583	130	117	49
2 9 年 1 月	8,436	5,877	1,703	599	120	85	52
2	10,665	7,343	2,187	800	178	109	48
3	12,312	8,084	2,825	941	191	182	89
大 阪 東	21,016	14,961	3,797	1,684	176	282	116
梅 田	17,938	13,191	3,175	1,040	164	182	186
大 阪 西	13,746	10,741	2,285	504	97	109	10
阿 倍 野	10,226	7,024	2,265	654	86	54	143
淀 川	9,580	6,487	2,134	733	81	78	67
布 施	10,274	7,312	2,308	506	74	44	30
堺	9,688	6,313	2,310	753	81	142	89
岸 和 田	3,636	2,327	855	332	87	35	0
池 田	4,850	3,093	1,029	471	190	39	28
泉 大 津	2,978	1,856	737	295	61	21	8
藤 井 寺	3,013	2,049	651	218	65	27	3
枚 方	5,097	3,062	1,370	423	120	112	10
泉 佐 野	3,594	2,119	918	381	123	52	1
茨 木	5,821	3,758	1,301	489	135	107	31
河 内 長 野	2,633	1,652	622	225	42	75	17
門 真	4,702	3,189	1,043	316	81	30	43

9 安定所別・月別紹介件数（新規学卒を除きパートタイムを含む）

			27年度	28年度		28年	5月	6月	
			合計	合計	月平均	4月			
全 数	府	計	860,468	767,550	63,963	70,534	67,136	71,259	
	大	阪	東	51,649	50,339	4,195	4,272	4,049	4,344
	梅		田	171,122	151,499	12,625	13,761	12,558	14,283
	大	阪	西	79,455	68,097	5,675	6,070	6,117	6,069
	阿	倍	野	96,093	87,771	7,314	8,296	7,702	8,322
	淀		川	44,937	38,482	3,207	3,564	3,477	3,511
	布		施	57,636	51,241	4,270	4,830	4,754	5,063
		堺		67,754	59,556	4,963	5,451	5,332	5,385
	岸	和	田	22,316	20,313	1,693	1,830	1,769	1,967
	池		田	42,678	36,543	3,045	3,194	3,149	3,282
	泉	大	津	22,193	20,401	1,700	1,815	1,826	1,927
	藤	井	寺	23,237	22,233	1,853	2,109	1,925	2,064
	枚		方	54,752	50,395	4,200	4,694	4,156	4,389
	泉	佐	野	20,903	17,462	1,455	1,643	1,695	1,726
	茨		木	45,508	40,620	3,385	3,957	3,780	3,815
	河	内	野	21,354	19,354	1,613	1,799	1,711	1,867
門		真	38,881	33,244	2,770	3,249	3,136	3,245	
女 性	府	計	369,032	334,499	27,875	30,330	29,200	31,007	
	大	阪	東	24,615	23,937	1,995	1,905	1,818	2,240
	梅		田	82,860	73,582	6,132	6,709	6,319	7,154
	大	阪	西	35,765	31,467	2,622	2,743	2,776	2,899
	阿	倍	野	34,789	32,142	2,679	2,935	2,700	2,964
	淀		川	17,011	14,565	1,214	1,360	1,393	1,328
	布		施	21,053	18,542	1,545	1,733	1,763	1,816
		堺		29,354	25,302	2,109	2,298	2,220	2,223
	岸	和	田	9,691	8,901	742	816	801	840
	池		田	19,742	17,791	1,483	1,538	1,514	1,580
	泉	大	津	9,785	9,549	796	822	874	885
	藤	井	寺	9,166	8,936	745	851	757	833
	枚		方	24,304	23,337	1,945	2,161	1,944	1,918
	泉	佐	野	8,971	7,669	639	686	756	726
	茨		木	19,232	18,009	1,501	1,812	1,609	1,555
	河	内	野	8,607	7,924	660	736	709	726
門		真	14,087	12,846	1,071	1,225	1,247	1,320	

（注）平成16年11月から入力方法の変更により、『全数』-『女』=『男』の数値とはならない。

7月	8月	9月	10月	11月	12月	29年			
						1月	2月	3月	
63,722	62,258	65,122	63,205	59,895	46,812	57,774	66,248	73,585	府
4,371	4,294	4,203	4,099	4,094	3,211	3,674	4,860	4,868	東
12,268	12,040	12,942	12,458	11,358	10,320	11,314	13,511	14,686	梅
5,588	5,555	5,517	5,578	5,368	4,313	5,270	6,035	6,617	西
7,057	7,207	7,425	7,199	6,850	5,265	6,705	7,395	8,348	阿
3,218	3,216	3,545	3,202	3,168	2,311	2,693	3,171	3,406	淀
4,507	4,017	4,376	4,260	3,894	2,857	3,612	4,065	5,006	布
5,032	4,887	5,146	5,006	4,787	3,394	4,607	4,960	5,569	堺
1,766	1,720	1,621	1,666	1,654	1,199	1,466	1,776	1,879	岸
3,140	3,069	3,178	2,879	2,918	2,056	2,818	3,285	3,575	池
1,622	1,695	1,831	1,718	1,672	1,177	1,622	1,680	1,816	津
1,859	1,833	1,947	1,766	1,687	1,371	1,895	1,690	2,087	藤
4,115	3,870	4,021	4,277	4,097	3,070	3,894	4,571	5,241	枚
1,455	1,494	1,519	1,358	1,237	908	1,345	1,486	1,596	佐
3,339	3,149	3,308	3,308	3,050	2,410	3,035	3,491	3,978	茨
1,550	1,491	1,788	1,615	1,515	1,098	1,516	1,588	1,816	長
2,835	2,721	2,755	2,816	2,546	1,852	2,308	2,684	3,097	門
26,603	26,491	28,382	27,532	25,172	19,879	25,784	30,878	33,241	府
1,964	2,009	2,037	1,923	1,860	1,496	1,774	2,501	2,410	東
5,797	5,663	6,188	6,022	5,256	4,779	5,447	6,915	7,333	梅
2,582	2,553	2,527	2,609	2,334	1,859	2,496	2,959	3,130	西
2,571	2,600	2,692	2,677	2,421	1,892	2,445	3,071	3,174	阿
1,146	1,252	1,377	1,219	1,160	813	1,007	1,239	1,271	淀
1,531	1,394	1,513	1,606	1,329	1,028	1,410	1,589	1,830	布
1,994	2,000	2,299	2,057	1,970	1,400	2,032	2,327	2,482	堺
735	714	769	719	724	496	639	766	882	岸
1,429	1,419	1,595	1,422	1,355	977	1,467	1,705	1,790	池
734	803	904	776	737	541	797	768	908	津
744	733	726	723	710	568	750	651	890	藤
1,792	1,746	1,856	1,966	1,930	1,383	1,899	2,256	2,486	枚
522	665	612	569	580	412	638	735	768	佐
1,401	1,329	1,509	1,532	1,275	1,116	1,403	1,597	1,871	茨
603	588	757	672	634	449	665	652	733	長
1,058	1,023	1,021	1,040	897	670	915	1,147	1,283	門

10 安定所別・月別就職件数（新規学卒を除きパートタイムを含む）

			27年度	28年度		28年	5月	6月	
			合計	合計	月平均	4月			
全 数	府	計	123,804	117,381	9,782	11,513	10,289	11,031	
	大	阪	東	7,408	7,059	588	712	559	650
	梅		田	15,971	15,058	1,255	1,454	1,388	1,372
	大	阪	西	9,568	9,812	818	828	796	903
	阿	倍	野	12,967	12,513	1,043	1,127	1,136	1,147
	淀		川	6,906	6,130	511	663	552	567
	布		施	9,896	9,007	751	887	798	917
		堺		10,771	10,325	860	1,082	957	962
	岸	和	田	4,536	4,459	372	408	337	420
	池		田	6,716	6,135	511	605	555	599
	泉	大	津	4,229	3,894	325	371	342	409
	藤	井	寺	4,233	4,038	337	442	339	376
	枚		方	8,780	8,183	682	766	702	737
	泉	佐	野	4,430	4,331	361	425	382	380
	茨		木	7,528	6,867	572	747	593	633
	河	内	野	3,741	3,603	300	346	320	363
	門		長 真	6,124	5,967	497	650	533	596
女 性	府	計	59,905	57,459	4,788	5,748	5,098	5,413	
	大	阪	東	3,903	3,637	303	386	272	338
	梅		田	8,253	7,845	654	784	736	764
	大	阪	西	4,813	4,914	410	419	403	447
	阿	倍	野	5,677	5,480	457	521	495	494
	淀		川	2,908	2,602	217	287	236	234
	布		施	4,235	3,865	322	386	349	393
		堺		5,341	5,162	430	566	483	453
	岸	和	田	2,290	2,239	187	213	159	206
	池		田	3,553	3,369	281	342	318	327
	泉	大	津	2,150	2,075	173	190	193	217
	藤	井	寺	1,934	1,865	155	204	159	172
	枚		方	4,521	4,351	363	407	389	388
	泉	佐	野	2,315	2,197	183	218	197	212
	茨		木	3,676	3,457	288	372	295	317
	河	内	野	1,772	1,789	149	175	173	175
	門		長 真	2,564	2,612	218	278	241	276

（注）平成16年11月から入力方法の変更により、『全数』-『女』=『男』の数値とはならない。



7月	8月	9月	10月	11月	12月	29年 1月	2月	3月	
9,423	9,142	9,705	9,987	9,590	8,208	7,719	9,705	11,069	府
497	574	553	594	566	481	425	606	842	東
1,242	1,169	1,201	1,239	1,228	1,098	979	1,227	1,461	梅
777	797	805	866	852	672	705	833	978	西
1,093	959	1,046	1,104	1,023	855	860	1,013	1,150	阿
567	462	510	538	447	439	396	469	520	淀
738	682	752	762	736	602	569	706	858	布
805	794	885	878	808	727	662	874	891	堺
361	370	365	377	391	319	330	371	410	岸
480	458	492	498	544	408	391	507	598	池
291	276	311	348	306	300	269	305	366	津
356	338	332	333	295	274	299	329	325	藤
575	695	661	653	704	617	496	726	851	枚
324	302	398	399	344	292	284	388	413	佐
517	567	579	569	564	456	460	577	605	茨
310	249	324	320	291	257	223	287	313	長
490	450	491	509	491	411	371	487	488	門
4,460	4,222	4,767	4,827	4,552	3,900	3,760	4,882	5,830	府
243	246	290	306	280	232	223	324	497	東
644	572	637	627	615	562	487	620	797	梅
394	394	388	425	393	299	362	439	551	西
451	419	455	481	435	366	367	462	534	阿
239	198	223	251	175	171	162	194	232	淀
310	272	316	316	313	256	243	313	398	布
384	378	458	442	376	357	344	451	470	堺
181	181	197	186	203	155	159	192	207	岸
262	220	268	271	281	231	209	280	360	池
149	138	177	187	164	148	151	167	194	津
165	150	155	141	143	128	138	154	156	藤
274	355	345	349	370	327	264	408	475	枚
156	130	195	184	179	151	138	203	234	佐
249	275	292	305	277	220	239	305	311	茨
142	111	165	155	142	126	111	143	171	長
217	183	206	201	206	171	163	227	243	門

11 安定所別・月別雇用保険受給者の紹介件数及び就職件数（パートタイムを含む）

			27年度	28年度		28年	5月	6月	
			合計	合計	月平均	4月			
紹介件数	府計		198,898	178,241	14,853	15,503	15,815	17,304	
	大	阪	東	15,800	16,118	1,343	1,336	1,300	1,462
	梅		田	33,360	30,459	2,538	2,471	2,645	3,081
	大	阪	西	14,822	13,100	1,092	1,088	1,128	1,190
	阿	倍	野	19,260	17,849	1,487	1,570	1,571	1,771
	淀		川	13,874	11,752	979	1,130	1,074	1,060
	布		施	13,752	11,645	970	936	1,052	1,292
			堺	15,608	13,436	1,120	1,226	1,257	1,216
	岸	和	田	5,234	4,727	394	402	452	510
	池		田	11,029	8,937	745	763	751	797
	泉	大	津	5,322	5,598	467	482	534	564
	藤	井	寺	5,712	5,198	433	505	408	432
	枚		方	12,993	11,609	967	1,087	993	1,110
	泉	佐	野	5,235	4,029	336	374	336	425
	茨		木	11,456	10,334	861	873	944	995
	河	内	野	5,316	4,593	383	435	439	507
門		真	10,125	8,857	738	825	931	892	
就職件数	府計		30,406	29,179	2,432	2,432	2,527	2,801	
	大	阪	東	2,179	2,139	178	170	180	204
	梅		田	3,433	3,458	288	312	316	334
	大	阪	西	1,931	2,011	168	134	165	183
	阿	倍	野	2,770	2,748	229	209	219	244
	淀		川	2,077	1,807	151	160	157	168
	布		施	2,582	2,216	185	173	184	216
			堺	2,603	2,574	215	210	248	262
	岸	和	田	1,121	1,166	97	101	74	126
	池		田	1,746	1,562	130	138	139	156
	泉	大	津	1,143	1,089	91	97	90	118
	藤	井	寺	977	973	81	97	83	94
	枚		方	2,139	1,989	166	168	193	180
	泉	佐	野	1,149	1,144	95	100	95	97
	茨		木	1,995	1,892	158	155	153	168
	河	内	野	904	842	70	64	83	99
門		真	1,657	1,569	131	144	148	152	

7月	8月	9月	10月	11月	12月	29年 1月	2月	3月	
15,723	15,260	15,665	15,222	15,066	11,252	12,818	13,793	14,820	府
1,574	1,474	1,342	1,323	1,421	1,109	1,155	1,297	1,325	東
2,694	2,530	2,804	2,643	2,522	2,048	2,077	2,386	2,558	梅
1,176	1,221	1,160	1,056	1,037	896	1,033	1,028	1,087	西
1,619	1,589	1,564	1,607	1,488	1,177	1,266	1,385	1,242	阿
1,019	1,044	1,070	984	1,056	760	748	800	1,007	淀
1,024	987	959	965	987	685	850	884	1,024	布
1,123	1,103	1,166	1,139	1,230	797	964	1,072	1,143	堺
434	419	368	355	367	230	410	401	379	岸
812	758	889	812	754	515	598	727	761	池
526	486	547	482	474	312	449	355	387	津
430	446	486	451	430	343	450	368	449	藤
1,008	903	916	1,007	1,045	708	845	919	1,068	枚
285	347	326	299	321	237	335	372	372	佐
873	900	917	938	909	665	705	804	811	茨
382	357	387	355	330	256	352	364	429	長
744	696	764	806	695	514	581	631	778	門
2,421	2,388	2,449	2,656	2,573	2,147	1,949	2,294	2,542	府
161	202	185	176	203	175	127	168	188	東
306	285	272	293	291	268	213	242	326	梅
149	172	174	221	169	159	150	158	177	西
253	223	238	280	242	214	187	207	232	阿
178	149	144	163	140	145	120	124	159	淀
194	168	197	182	221	151	138	176	216	布
212	193	213	224	218	190	168	228	208	堺
96	100	85	91	106	72	101	104	110	岸
131	119	137	140	158	89	106	101	148	池
74	104	94	95	83	91	73	92	78	津
84	91	88	85	76	69	67	74	65	藤
146	180	139	191	167	148	119	166	192	枚
70	81	104	119	95	86	87	105	105	佐
155	151	173	178	187	127	141	152	152	茨
72	55	78	77	69	59	47	65	74	長
140	115	128	141	148	104	105	132	112	門

12 安定所別・月別充足数及び他県からの充足数（新規学卒を除きパートタイムを含む）

			27年度	28年度		28年	5月	6月	
			合計	合計	月平均	4月			
充 足 数	府	計	135,834	128,792	10,733	12,439	11,229	12,249	
	大	阪	東	22,596	21,016	1,751	2,045	1,751	2,048
	梅		田	18,787	17,938	1,495	1,626	1,572	1,731
	大	阪	西	14,568	13,746	1,146	1,303	1,199	1,319
	阿	倍	野	10,634	10,226	852	989	949	944
	淀		川	10,535	9,580	798	948	810	982
	布		施	10,619	10,274	856	937	878	987
				10,017	9,688	807	992	878	908
	岸	堺	田	3,642	3,636	303	331	311	310
	池		田	5,338	4,850	404	495	435	446
	泉	大	津	3,198	2,978	248	285	237	272
	藤	井	寺	2,947	3,013	251	284	256	276
	枚		方	5,263	5,097	425	475	452	451
	泉	佐	野	3,724	3,594	300	389	321	347
茨		木	6,455	5,821	485	629	507	512	
河	内	野	2,699	2,633	219	244	242	255	
門	長	真	4,812	4,702	392	467	431	461	
他 県 か ら の 充 足	府	計	26,646	25,068	2,089	2,217	2,153	2,440	
	大	阪	東	5,707	5,159	430	483	438	492
	梅		田	5,776	5,622	469	500	439	509
	大	阪	西	3,385	3,122	260	288	308	326
	阿	倍	野	1,364	1,328	111	121	127	121
	淀		川	3,135	2,712	226	233	216	307
	布		施	1,608	1,688	141	124	130	176
				849	876	73	66	76	91
	岸	堺	田	267	240	20	12	20	18
	池		田	1,217	1,089	91	121	96	95
	泉	大	津	166	110	9	10	5	10
	藤	井	寺	360	420	35	37	37	28
	枚		方	616	539	45	36	60	49
	泉	佐	野	297	313	26	37	26	37
茨		木	995	899	75	82	71	72	
河	内	野	310	282	24	22	35	31	
門	長	真	594	669	56	45	69	78	

7月	8月	9月	10月	11月	12月	29年 1月	2月	3月	
10,382	10,041	10,639	10,898	10,529	8,973	8,436	10,665	12,312	府
1,636	1,612	1,643	1,880	1,673	1,489	1,332	1,672	2,235	東
1,460	1,480	1,477	1,455	1,458	1,314	1,132	1,436	1,797	梅
1,125	1,089	1,136	1,175	1,118	975	908	1,149	1,250	西
902	795	797	878	894	615	701	818	944	阿
839	760	811	804	753	657	620	771	825	淀
847	778	875	884	864	729	673	863	959	布
802	733	810	823	765	659	647	828	843	堺
272	288	306	303	319	255	265	317	359	岸
355	360	390	368	412	335	326	457	471	池
227	239	241	264	225	260	207	241	280	津
232	249	297	248	240	207	196	247	281	藤
349	384	387	413	477	401	318	438	552	枚
287	262	325	289	271	220	240	306	337	佐
479	471	501	490	471	385	376	485	515	茨
191	182	222	230	211	165	177	257	257	長
379	359	421	394	378	307	318	380	407	門
2,081	2,017	2,074	2,093	2,056	1,792	1,603	2,057	2,485	府
399	404	409	441	439	384	308	415	547	東
452	468	430	439	458	422	365	501	639	梅
257	265	264	263	225	216	196	238	276	西
127	115	98	112	123	83	92	98	111	阿
230	224	223	221	207	191	175	231	254	淀
148	127	162	164	128	121	114	144	150	布
93	58	83	70	89	63	50	74	63	堺
21	13	26	25	20	22	27	18	18	岸
88	78	101	84	91	86	67	77	105	池
11	6	12	10	10	7	11	6	12	津
20	35	47	37	34	23	27	45	50	藤
51	38	47	47	38	35	38	38	62	枚
21	28	20	24	27	19	19	28	27	佐
85	87	73	85	82	57	54	70	81	茨
16	18	20	20	24	19	20	30	27	長
62	53	59	51	61	44	40	44	63	門

13 安定所別・月別他県への就職件数（新規学卒を除きパートタイムを含む）

		27年度 合計	28年度		28年 4月	5月	6月		
			合計	月平均					
他 県 へ の 就 職 件 数	府	計	13,648	12,781	1,065	1,218	1,138	1,136	
	大	阪	東	641	627	52	52	51	60
	梅		田	2,772	2,553	213	260	229	214
	大	阪	西	1,072	1,206	101	93	103	95
	阿	倍	野	1,005	1,066	89	88	88	96
	淀		川	976	847	71	93	78	82
	布		施	655	606	51	55	52	56
		堺		819	754	63	70	79	63
	岸	和	田	303	272	23	24	28	22
	池		田	1,183	1,008	84	99	78	118
	泉	大	津	307	251	21	17	22	34
	藤	井	寺	279	267	22	37	20	21
	枚		方	1,394	1,244	104	122	112	96
泉	佐	野	370	384	32	36	34	26	
茨		木	1,150	1,007	84	111	95	79	
河	内	野	268	219	18	20	20	26	
門	長	真	454	470	39	41	49	48	

7月	8月	9月	10月	11月	12月	29年 1月	2月	3月	
1,062	1,046	1,069	1,114	1,039	927	832	1,020	1,180	府
43	60	57	42	44	43	40	57	78	東
211	185	210	211	200	180	179	214	260	梅
95	86	91	114	107	80	93	113	136	西
93	76	100	114	92	83	72	77	87	阿
82	68	74	62	57	65	57	67	62	淀
56	42	61	42	52	58	34	43	55	布
61	69	68	61	62	56	50	54	61	堺
21	18	17	42	24	21	17	17	21	岸
92	80	80	88	89	58	53	74	99	池
13	20	36	25	15	20	13	19	17	津
30	32	14	21	27	18	15	16	16	藤
99	131	100	91	86	86	85	109	127	枚
26	26	27	48	32	32	25	33	39	佐
82	95	70	91	85	66	69	84	80	茨
27	22	17	15	19	21	10	10	12	長
31	36	47	47	48	40	20	33	30	門

14 産業別・年度別・月別充足数（新規学卒を除きパートタイムを含む）

	27年度	28年度		28年	5月	6月
	合計	合計	月平均	4月		
農・林・漁業	181	151	13	13	13	15
鉱業	3	0	0	0	0	0
建設業	6,289	5,995	500	553	502	588
総合工事業	2,917	2,720	227	250	238	288
製造業	21,726	20,619	1,718	1,921	1,722	1,988
食料品製造業	2,404	1,998	167	197	179	197
飲料・たばこ・飼料製造業	92	114	10	8	11	16
繊維工業	1,400	1,276	106	121	116	129
木材・木製品製造業（家具除く）	217	202	17	14	18	15
家具・装備品製造業	347	307	26	36	17	34
パルプ・紙・紙加工品製造業	875	842	70	87	79	96
印刷・同関連業	1,391	1,302	109	128	130	119
化学工業	1,109	1,044	87	94	94	108
石油製品・石炭製品製造業	47	61	5	3	7	4
プラスチック製品製造業	1,457	1,485	124	149	128	136
ゴム製品製造業	299	255	21	36	16	30
窯業・土石製品製造業	246	252	21	20	17	16
鉄鋼業	724	733	61	73	57	74
非鉄金属製造業	390	386	32	35	28	35
金属製品製造業	4,061	4,057	338	340	315	359
はん用機械器具製造業	2,028	1,863	155	168	133	176
生産用機械器具製造業	985	863	72	88	78	72
業務用機械器具製造業	472	418	35	35	27	39
電子部品・デバイス・電子回路製造業	225	216	18	27	19	16
電気機械器具製造業	1,016	877	73	81	77	90
情報通信機械器具製造業	122	135	11	8	16	11
輸送用機械器具製造業	743	718	60	73	41	79
その他の	1,076	1,215	101	100	119	137
電気・ガス・熱供給・水道業	155	133	11	12	12	17
情報通信業	2,479	2,152	179	178	171	223
情報サービス業	1,807	1,565	130	119	134	167
運輸業，郵便業	8,821	8,026	669	719	706	755
卸売業，小売業	19,112	17,580	1,465	1,708	1,506	1,667
卸売業	10,244	9,479	790	876	791	916
小売業	8,868	8,101	675	832	715	751
金融業，保険業	585	555	46	63	45	52
不動産業，物品賃貸業	3,949	3,904	325	355	324	365
学術研究，専門・技術サービス業	5,726	5,614	468	487	490	493
宿泊業，飲食サービス業	6,417	6,252	521	595	549	609
宿泊業	674	629	52	71	43	60
飲食店	5,343	4,946	412	479	447	495
生活関連サービス業，娯楽業	2,396	2,304	192	203	197	223
教育，学習支援業	2,040	2,039	170	251	164	184
医療，福祉	29,747	29,272	2,439	2,884	2,712	2,786
複合サービス事業	516	482	40	39	48	43
サービス業（他に分類されないもの）	20,565	18,886	1,574	1,714	1,686	1,826
その他の事業サービス業	15,751	14,403	1,200	1,307	1,322	1,408
公務（他に分類されるものを除く）・その他	5,127	4,828	402	744	382	415
合計	135,834	128,792	10,733	12,439	11,229	12,249

（注）産業分類は、平成25年10月改定の「日本標準産業分類」に基づくもの。





15 産業別・安定所別充足数（新規学卒を除きパートタイムを含む）

	合 計	大 阪 東	梅 田	大 阪 西	阿 倍 野	淀 川	布 施
農 業	151	0	3	0	3	13	4
林 業	0	0	0	0	0	0	0
漁 業	0	0	0	0	0	0	0
建設業	5,995	792	620	456	416	460	644
総合工事業	2,720	364	253	213	187	203	368
製造業	20,619	2,680	1,557	1,035	1,524	1,061	3,895
食品製造業	1,998	179	157	89	191	115	127
飲料・たばこ・飼料製造業	114	3	3	2	18	6	11
繊維工業	1,276	281	45	76	35	64	86
木材・木製品製造業（家具除く）	202	11	1	16	49	2	16
家具・装備品製造業	307	44	15	27	22	15	61
パルプ・紙・紙加工品製造業	842	210	26	58	57	13	188
印刷・同関連業	1,302	356	224	69	79	59	252
化学工業	1,044	211	128	67	59	91	64
石油製品・石炭製品製造業	61	9	6	5	2	3	9
プラスチック製品製造業	1,485	110	71	23	84	96	447
ゴム製品製造業	255	38	5	8	53	12	63
窯業・土石製品製造業	252	21	23	17	16	25	41
鉄鋼業	733	48	55	73	32	10	151
非鉄金属製造業	386	10	42	5	9	32	78
金属製品製造業	4,057	421	257	189	357	142	952
はん用機械器具製造業	1,863	143	109	94	121	121	487
生産用機械器具製造業	863	65	53	40	36	39	220
業務用機械器具製造業	418	68	84	5	4	26	88
電子部品・デバイス・電子回路製造業	216	9	17	7	13	39	13
電気機械器具製造業	877	61	126	38	64	77	202
情報通信機械器具製造業	135	15	2	5	26	8	10
輸送用機械器具製造業	718	138	20	34	45	18	124
その他	1,215	229	88	88	152	48	205
電気・ガス・熱供給・水道業	133	23	47	11	4	14	5
情報通信業	2,152	627	524	554	51	259	27
情報サービス業	1,565	429	378	452	33	217	14
運輸業，郵便業	8,026	429	874	714	838	549	897
卸売業，小売業	17,580	3,045	2,287	2,924	1,477	1,473	1,258
卸売業	9,479	2,031	1,256	1,822	755	662	785
小売業	8,101	1,014	1,031	1,102	722	811	473
金融業，保険業	555	180	103	103	14	21	13
不動産業，物品賃貸業	3,904	1,070	764	581	209	389	139
学術研究，専門・技術サービス業	5,614	1,423	1,478	896	187	532	168
宿泊業，飲食サービス業	6,252	1,027	1,502	906	576	648	132
宿泊業	629	75	118	143	42	60	16
飲食店	4,946	919	1,347	746	393	580	97
生活関連サービス業，娯楽業	2,304	201	395	373	127	240	107
教育，学習支援業	2,039	255	317	98	152	163	103
医療，福祉	29,272	3,520	2,806	1,668	3,279	1,990	2,095
複合サービス事業	482	87	76	71	17	10	31
サービス業（他に分類されないもの）	18,886	4,090	3,994	3,158	1,059	1,590	593
その他の事業サービス業	14,403	3,190	3,086	2,813	819	1,058	349
公務（他に分類されるものを除く）・その他	4,828	1,567	591	198	293	168	163
合 計	128,792	21,016	17,938	13,746	10,226	9,580	10,274

（注）産業分類は、平成25年10月改定の「日本標準産業分類」に基づくもの。

堺	岸和田	池田	大津	藤井寺	枚方	佐野	茨木	河内	長野	門真	
<b>25</b>	<b>28</b>	<b>4</b>	<b>10</b>	<b>1</b>	<b>13</b>	<b>21</b>	<b>9</b>	<b>15</b>	<b>2</b>	<b>農</b>	
<b>0</b>	<b>0</b>	<b>0</b>	<b>0</b>	<b>0</b>	<b>0</b>	<b>0</b>	<b>0</b>	<b>0</b>	<b>0</b>	<b>漁</b>	
<b>647</b>	<b>292</b>	<b>257</b>	<b>145</b>	<b>199</b>	<b>340</b>	<b>140</b>	<b>285</b>	<b>85</b>	<b>217</b>	<b>建</b>	
294	186	134	48	38	124	65	121	46	76	総	
<b>1,716</b>	<b>672</b>	<b>635</b>	<b>816</b>	<b>804</b>	<b>902</b>	<b>580</b>	<b>948</b>	<b>614</b>	<b>1,180</b>	<b>製</b>	
212	64	108	104	103	90	200	129	61	69	食	
0	5	7	10	15	7	1	25	1	0	飲	
55	117	22	164	38	83	176	11	7	16	織	
23	34	2	13	9	1	5	9	11	0	木	
23	0	4	9	10	12	8	1	22	34	家	
37	2	16	18	29	52	8	57	10	61	パ	
52	6	16	21	22	26	1	44	2	73	印	
66	11	29	58	72	34	6	35	28	85	化	
5	1	0	10	1	0	0	0	10	0	石	
77	31	26	40	71	50	29	164	46	120	ブ	
25	1	5	25	7	5	1	5	0	2	ゴ	
28	9	8	12	10	9	9	15	2	7	窯	
109	91	7	9	22	30	1	10	62	23	鉄	
81	1	2	12	19	21	16	19	15	24	非	
447	135	91	102	180	175	58	126	159	266	金	
170	46	83	46	55	71	25	119	56	117	は	
63	54	52	7	29	71	4	38	12	80	生	
19	7	27	29	13	11	1	11	1	24	業	
12	2	12	0	1	19	4	21	21	26	電	
23	9	61	2	16	43	6	54	11	84	電	
16	2	1	18	0	28	0	2	0	2	情	
94	24	31	46	24	32	8	21	51	8	輸	
79	20	25	61	58	32	13	32	26	59	そ	
<b>2</b>	<b>1</b>	<b>2</b>	<b>1</b>	<b>0</b>	<b>1</b>	<b>6</b>	<b>3</b>	<b>0</b>	<b>13</b>	<b>電</b>	
<b>15</b>	<b>9</b>	<b>19</b>	<b>10</b>	<b>2</b>	<b>14</b>	<b>13</b>	<b>13</b>	<b>4</b>	<b>11</b>	<b>情</b>	
12	1	8	3	2	2	6	6	0	2	情サ	
<b>696</b>	<b>287</b>	<b>216</b>	<b>333</b>	<b>153</b>	<b>235</b>	<b>321</b>	<b>864</b>	<b>150</b>	<b>470</b>	<b>運</b>	
<b>1,259</b>	<b>388</b>	<b>529</b>	<b>351</b>	<b>428</b>	<b>394</b>	<b>383</b>	<b>740</b>	<b>221</b>	<b>423</b>	<b>卸</b>	
435	213	259	126	115	152	156	377	99	236	卸	
824	175	270	225	313	242	227	363	122	187	小	
<b>34</b>	<b>4</b>	<b>33</b>	<b>5</b>	<b>1</b>	<b>13</b>	<b>4</b>	<b>18</b>	<b>2</b>	<b>7</b>	<b>金</b>	
<b>173</b>	<b>41</b>	<b>64</b>	<b>29</b>	<b>59</b>	<b>111</b>	<b>32</b>	<b>113</b>	<b>30</b>	<b>100</b>	<b>不</b>	
<b>249</b>	<b>77</b>	<b>125</b>	<b>40</b>	<b>47</b>	<b>104</b>	<b>43</b>	<b>136</b>	<b>41</b>	<b>68</b>	<b>学</b>	
<b>428</b>	<b>81</b>	<b>147</b>	<b>68</b>	<b>31</b>	<b>104</b>	<b>87</b>	<b>187</b>	<b>39</b>	<b>289</b>	<b>宿</b>	
56	11	27	8	0	1	50	5	6	11	宿	
200	68	89	55	31	96	35	181	33	76	飲	
<b>103</b>	<b>121</b>	<b>157</b>	<b>29</b>	<b>95</b>	<b>70</b>	<b>106</b>	<b>117</b>	<b>34</b>	<b>29</b>	<b>生</b>	
<b>361</b>	<b>50</b>	<b>124</b>	<b>50</b>	<b>64</b>	<b>92</b>	<b>30</b>	<b>88</b>	<b>45</b>	<b>47</b>	<b>教</b>	
<b>2,450</b>	<b>1,177</b>	<b>1,808</b>	<b>775</b>	<b>750</b>	<b>2,069</b>	<b>1,112</b>	<b>1,536</b>	<b>909</b>	<b>1,328</b>	<b>医</b>	
<b>37</b>	<b>10</b>	<b>17</b>	<b>21</b>	<b>13</b>	<b>18</b>	<b>35</b>	<b>17</b>	<b>9</b>	<b>13</b>	<b>複</b>	
<b>1,197</b>	<b>311</b>	<b>486</b>	<b>177</b>	<b>247</b>	<b>395</b>	<b>479</b>	<b>521</b>	<b>309</b>	<b>280</b>	<b>サ</b>	
915	195	319	85	177	260	391	315	275	156	事	
<b>296</b>	<b>87</b>	<b>227</b>	<b>118</b>	<b>119</b>	<b>222</b>	<b>202</b>	<b>226</b>	<b>126</b>	<b>225</b>	<b>公</b>	
<b>9,688</b>	<b>3,636</b>	<b>4,850</b>	<b>2,978</b>	<b>3,013</b>	<b>5,097</b>	<b>3,594</b>	<b>5,821</b>	<b>2,633</b>	<b>4,702</b>	<b>計</b>	









17 年齢別常用求人・求職・就職状況（新規学卒を除きパートタイムを含む）

		有効求人数		有効求職者数				有効求人倍率	
		就職機会 積み上げ方式	求人数均等 配分方式		うち女	うち(保) 受給者	うち女	就職機会 積み上げ方式	求人数均等 配分方式
全 数	<b>年齢計</b>	<b>2,231,216</b>	<b>2,231,216</b>	<b>1,713,854</b>	<b>882,237</b>	<b>664,405</b>	<b>397,113</b>	<b>1.30</b>	<b>1.30</b>
	19歳以下	37,352	228,213	25,253	10,873	802	381	1.48	9.04
	20～24歳	219,265	255,342	150,986	82,571	39,753	24,875	1.45	1.69
	25～29歳	321,594	252,944	218,449	125,658	97,770	65,229	1.47	1.16
	30～34歳	273,831	240,762	186,947	107,692	88,881	58,622	1.46	1.29
	35～39歳	230,909	212,872	167,467	95,092	70,530	44,823	1.38	1.27
	40～44歳	245,827	195,220	197,433	109,259	74,587	45,425	1.25	0.99
	<b>45歳以上</b>	<b>902,438</b>	<b>845,863</b>	<b>767,319</b>	<b>351,092</b>	<b>292,082</b>	<b>157,758</b>	<b>1.18</b>	<b>1.10</b>
	45～49歳	228,811	184,232	197,741	106,826	75,811	45,174	1.16	0.93
	50～54歳	183,681	181,935	160,672	82,072	64,724	37,724	1.14	1.13
	<b>55歳以上</b>	<b>489,946</b>	<b>479,696</b>	<b>408,906</b>	<b>162,194</b>	<b>151,547</b>	<b>74,860</b>	<b>1.20</b>	<b>1.17</b>
	55～59歳	157,202	181,697	132,410	61,492	59,569	32,352	1.19	1.37
	60～64歳	163,593	157,776	138,459	56,089	71,175	34,087	1.18	1.14
	65歳以上	169,151	140,223	138,037	44,613	20,803	8,421	1.23	1.02
	構 成 比 ( %)	<b>年齢計</b>	<b>100.0</b>	<b>100.0</b>	<b>100.0</b>	<b>100.0</b>	<b>100.0</b>	<b>100.0</b>	—
19歳以下		1.7	10.2	1.5	1.2	0.1	0.1	—	—
20～24歳		9.8	11.4	8.8	9.4	6.0	6.3	—	—
25～29歳		14.4	11.3	12.7	14.2	14.7	16.4	—	—
30～34歳		12.3	10.8	10.9	12.2	13.4	14.8	—	—
35～39歳		10.3	9.5	9.8	10.8	10.6	11.3	—	—
40～44歳		11.0	8.7	11.5	12.4	11.2	11.4	—	—
<b>45歳以上</b>		<b>40.4</b>	<b>37.9</b>	<b>44.8</b>	<b>39.8</b>	<b>44.0</b>	<b>39.7</b>	—	—
45～49歳		10.3	8.3	11.5	12.1	11.4	11.4	—	—
50～54歳		8.2	8.2	9.4	9.3	9.7	9.5	—	—
<b>55歳以上</b>		<b>22.0</b>	<b>21.5</b>	<b>23.9</b>	<b>18.4</b>	<b>22.8</b>	<b>18.9</b>	—	—
55～59歳	7.0	8.1	7.7	7.0	9.0	8.1	—	—	
60～64歳	7.3	7.1	8.1	6.4	10.7	8.6	—	—	
65歳以上	7.6	6.3	8.1	5.1	3.1	2.1	—	—	

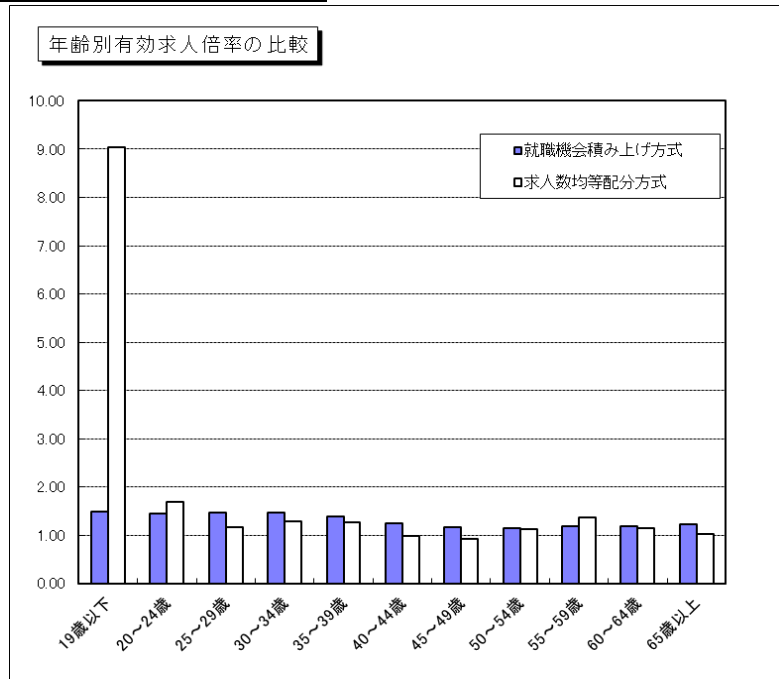
(注) 平成16年11月から入力方法の変更により、『全数』-『女』=『男』の数値とはならない。



(28年度内容)

就職件数	うち(保)受給者		有効求職者に占める(保)受給者の割合(%)	女性有効求職者に占める(保)受給者の割合(%)	計
	うち女	うち女			
<b>109,753</b>	<b>53,183</b>	<b>27,582</b>	<b>14,463</b>	<b>38.8</b>	<b>45.0</b>
1,616	634	37	20	3.2	3.5
9,339	4,868	1,871	1,160	26.3	30.1
11,744	6,171	3,710	2,254	44.8	51.9
10,233	5,082	2,953	1,581	47.5	54.4
10,674	5,397	2,801	1,387	42.1	47.1
14,390	7,716	3,760	1,969	37.8	41.6
<b>51,757</b>	<b>23,315</b>	<b>12,450</b>	<b>6,092</b>	<b>38.1</b>	<b>44.9</b>
14,297	7,646	3,748	1,968	38.3	42.3
11,464	5,837	3,219	1,704	40.3	46.0
<b>25,996</b>	<b>9,832</b>	<b>5,483</b>	<b>2,420</b>	<b>37.1</b>	<b>46.2</b>
9,225	4,114	2,703	1,306	45.0	52.6
9,129	3,268	2,450	991	51.4	60.8
7,642	2,450	330	123	15.1	18.9

100.0	100.0	100.0	100.0
1.5	1.2	0.1	0.1
8.5	9.2	6.8	8.0
10.7	11.6	13.5	15.6
9.3	9.6	10.7	10.9
9.7	10.1	10.2	9.6
13.1	14.5	13.6	13.6
<b>47.2</b>	<b>43.8</b>	<b>45.1</b>	<b>42.1</b>
13.0	14.4	13.6	13.6
10.4	11.0	11.7	11.8
<b>23.7</b>	<b>18.5</b>	<b>19.9</b>	<b>16.7</b>
8.4	7.7	9.8	9.0
8.3	6.1	8.9	6.9
7.0	4.6	1.2	0.9



18 新規常用求職者の態様別内訳

(イ) 年齢階級別にみた態様別新規常用求職者数

(28年度)

		男			女		
		実数	構成比(%)	対前年度 増減率(%)	実数	構成比(%)	対前年度 増減率(%)
24歳以下	計	18,034	100.0	▲13.7	20,511	100.0	▲8.1
	在職者	4,576	25.4	▲13.8	6,402	31.2	▲6.1
	離職者	8,798	48.8	▲11.2	9,675	47.2	▲5.7
	事業主都合離職者	874	4.8	▲24.3	1,128	5.5	▲3.1
	自己都合離職者	7,791	43.2	▲9.4	8,452	41.2	▲6.0
	無業者	4,660	25.8	▲17.8	4,434	21.6	▲15.4
25～34	計	37,297	100.0	▲10.2	38,785	100.0	▲5.7
	在職者	10,288	27.6	▲10.0	10,359	26.7	▲2.1
	離職者	23,501	63.0	▲9.0	25,692	66.2	▲6.4
	事業主都合離職者	4,236	11.4	▲18.9	4,697	12.1	▲19.1
	自己都合離職者	18,854	50.6	▲6.3	20,730	53.4	▲3.0
	無業者	3,508	9.4	▲17.9	2,734	7.0	▲11.1
35～44	計	32,089	100.0	▲14.9	28,600	100.0	▲8.5
	在職者	9,056	28.2	▲13.5	8,824	30.9	▲5.0
	離職者	20,891	65.1	▲15.2	18,330	64.1	▲9.7
	事業主都合離職者	5,480	17.1	▲20.4	5,531	19.3	▲17.1
	自己都合離職者	14,687	45.8	▲13.1	12,477	43.6	▲6.2
	無業者	2,142	6.7	▲17.6	1,446	5.1	▲13.3
45～54	計	31,572	100.0	▲5.9	26,255	100.0	2.3
	在職者	8,091	25.6	▲3.1	8,473	32.3	4.5
	離職者	21,204	67.2	▲5.8	16,698	63.6	2.3
	事業主都合離職者	6,614	20.9	▲13.3	5,763	22.0	▲4.9
	自己都合離職者	13,530	42.9	▲0.7	10,579	40.3	6.1
	無業者	2,277	7.2	▲15.4	1,084	4.1	▲12.9
55歳以上	計	32,160	100.0	▲5.3	10,459	100.0	3.6
	在職者	7,124	22.2	1.3	2,838	27.1	13.7
	離職者	23,094	71.8	▲6.5	7,167	68.5	0.7
	事業主都合離職者	7,637	23.7	▲14.9	2,524	24.1	▲2.9
	自己都合離職者	10,872	33.8	2.2	3,964	37.9	5.3
	無業者	1,942	6.0	▲12.7	454	4.3	▲5.6
総計	計	151,152	100.0	▲9.8	124,610	100.0	▲4.5
	在職者	39,135	25.9	▲8.1	36,896	29.6	▲1.1
	離職者	97,488	64.5	▲9.4	77,562	62.2	▲4.8
	事業主都合離職者	24,841	16.4	▲16.8	19,643	15.8	▲11.9
	自己都合離職者	65,734	43.5	▲5.9	56,202	45.1	▲2.1
	無業者	14,529	9.6	▲16.8	10,152	8.1	▲13.3

(注) 1. パートタイムを除く。2. 態様に理由不詳を含む為、内訳の積上と計は必ずしも一致しない。3. 離職者の内訳は抜粋。

4. 平成16年11月から入力方法の変更により、『男』+『女』 = 『全数』とはならない。

(ロ) 態様別にみた年齢階級別新規求職者構成比の推移

		男					女				
		24年度	25年度	26年度	27年度	28年度	24年度	25年度	26年度	27年度	28年度
新規求職者	計	231,639	205,787	184,425	167,631	151,152	152,451	143,649	136,733	130,474	124,610
	24歳以下	12.8	13.0	12.9	12.5	11.9	18.4	18.1	17.9	17.1	16.5
	25～34	25.5	25.7	25.4	24.8	24.7	31.7	31.5	31.5	31.5	31.1
	35～44	24.7	24.2	23.3	22.5	21.2	26.4	25.6	24.4	24.0	23.0
	45～54	17.8	18.5	19.0	20.0	20.9	16.5	17.8	18.8	19.7	21.1
	55歳以上	19.2	18.6	19.3	20.3	21.3	7.1	7.0	7.3	7.7	8.4
うち在職者	計	47,100	46,806	45,046	42,591	39,135	34,637	35,925	36,677	37,292	36,896
	24歳以下	13.7	13.8	13.3	12.5	11.7	20.1	20.0	19.1	18.3	17.4
	25～34	30.5	29.6	28.7	26.8	26.3	30.6	29.7	29.0	28.4	28.1
	35～44	27.0	26.0	25.7	24.6	23.1	26.9	26.3	25.3	24.9	23.9
	45～54	16.1	17.1	17.9	19.6	20.7	17.2	18.4	20.2	21.7	23.0
	55歳以上	12.7	13.5	14.4	16.5	18.2	5.2	5.6	6.4	6.7	7.7
うち離職者	計	155,044	134,583	118,671	107,585	97,488	99,078	92,237	86,529	81,469	77,562
	24歳以下	8.2	8.9	9.0	9.2	9.0	12.3	12.5	12.9	12.6	12.5
	25～34	24.5	24.9	24.6	24.0	24.1	34.0	33.6	33.9	33.7	33.1
	35～44	25.6	25.0	23.8	22.9	21.4	28.0	26.9	25.6	24.9	23.6
	45～54	19.1	19.7	20.2	20.9	21.8	17.4	18.8	19.4	20.0	21.5
	55歳以上	22.6	21.5	22.5	23.0	23.7	8.3	8.1	8.3	8.7	9.2
うち事業主都合 離職者	計	52,697	42,253	34,252	29,869	24,841	32,106	28,682	24,475	22,307	19,643
	24歳以下	3.7	3.9	4.1	3.9	3.5	5.4	5.5	5.7	5.2	5.7
	25～34	18.3	18.4	18.1	17.5	17.1	26.7	26.4	26.4	26.0	23.9
	35～44	26.3	26.0	24.4	23.0	22.1	34.7	33.0	31.5	29.9	28.2
	45～54	24.0	24.8	25.1	25.6	26.6	22.6	24.8	25.7	27.2	29.3
	55歳以上	27.8	26.9	28.3	30.1	30.7	10.6	10.3	10.6	11.7	12.8
うち自己都合 離職者	計	89,971	82,515	75,684	69,874	65,734	64,319	61,567	60,184	57,404	56,202
	24歳以下	11.8	12.2	12.0	12.3	11.9	15.9	16.0	16.0	15.7	15.0
	25～34	30.5	30.4	29.6	28.8	28.7	38.3	37.6	37.5	37.2	36.9
	35～44	26.7	26.0	24.9	24.2	22.3	25.0	24.4	23.3	23.2	22.2
	45～54	16.6	17.5	18.6	19.5	20.6	14.8	16.1	16.9	17.4	18.8
	55歳以上	14.3	14.1	15.0	15.2	16.5	5.9	5.9	6.3	6.6	7.1
うち無業者	計	29,495	24,398	20,708	17,455	14,529	18,736	15,487	13,527	11,713	10,152
	24歳以下	35.5	34.2	34.4	32.5	32.1	47.3	46.4	47.4	44.8	43.7
	25～34	22.4	22.5	23.3	24.5	24.1	21.8	22.9	23.1	26.3	26.9
	35～44	16.1	16.4	15.6	14.9	14.7	16.6	16.3	14.6	14.2	14.2
	45～54	13.9	14.3	14.7	15.4	15.7	10.3	10.5	11.0	10.6	10.7
	55歳以上	12.2	12.6	12.0	12.7	13.4	4.1	3.9	3.8	4.1	4.5

19 年度別・月別・安定所別正社員職業紹介状況（新規学卒を除く）

	新規求人数	有効求人数	有効求職者数
<b>2 6 年 度</b> (対前年度増減率(%)、差(ポイント))	<b>368,320</b> (0.5)	<b>1,031,822</b> (2.6)	<b>1,378,076</b> (▲9.9)
<b>2 7 年 度</b> (対前年度増減率(%)、差(ポイント))	<b>378,802</b> (2.8)	<b>1,069,352</b> (3.6)	<b>1,288,494</b> (▲6.5)
<b>2 8 年 度</b> 月 平 均 (対前年度増減率(%)、差(ポイント))	<b>397,097</b> 33,091 (4.8)	<b>1,127,076</b> 93,923 (5.4)	<b>1,189,002</b> 99,084 (▲7.7)
2 8 年 4 月	32,331	91,801	109,150
5 月	31,070	89,153	106,871
6 月	32,876	91,345	104,320
7 月	31,796	90,829	101,351
8 月	33,170	93,192	101,138
9 月	33,458	93,881	99,530
10 月	33,624	95,872	99,133
11 月	32,820	95,048	95,422
12 月	29,762	91,669	88,338
2 9 年 1 月	36,009	94,216	90,000
2 月	36,167	98,608	93,784
3 月	34,014	101,462	99,965
大 阪 東	65,225	181,899	76,557
梅 田	64,030	185,998	188,748
大 阪 西	40,856	116,750	96,845
阿 倍 野	30,619	87,609	122,544
淀 川	36,878	105,773	73,150
布 施	29,587	81,813	92,380
堺	24,277	68,948	103,235
岸 和 田	9,140	25,454	33,269
池 田	14,211	40,436	62,732
泉 大 津	7,367	20,978	32,521
藤 井 寺	11,704	31,980	39,778
枚 方	13,698	38,572	74,783
泉 佐 野	7,049	20,447	30,387
茨 木	19,843	56,877	77,511
河 内 長 野	5,280	14,436	30,984
門 真	17,333	49,106	53,578

(注) 1. 正社員有効求人倍率＝正社員有効求人数／常用フルタイム有効求職者数。なお、常用フルタイム有効求職者にはフルタイムの派遣労働者や契約社員を希望する者も含まれるため、厳密な意味での正社員有効求人倍率より低い値となる。

2. 充足率＝充足数／新規求人数

3. 求人数及び就職件数については前年同月比(%)、有効求人倍率、構成比及び充足率については前年同月差(ポイント)

就職件数	充足数	有効求人倍率 (倍)	充足率 (%)	
<b>70,676</b> (▲7.0)	<b>75,377</b> (▲7.3)	<b>0.75</b> (0.09)	<b>20.5</b> (▲1.7)	<b>26年度</b>
<b>59,487</b> (▲15.8)	<b>64,712</b> (▲14.1)	<b>0.83</b> (0.08)	<b>17.1</b> (▲3.4)	<b>27年度</b>
<b>55,711</b> 4,643 (▲6.3)	<b>60,882</b> 5,074 (▲5.9)	<b>0.95</b> — (0.12)	<b>15.3</b> — (▲1.8)	<b>28年度</b> 月平均 対前年
5,216	5,676	0.84	17.6	4月
4,769	5,226	0.83	16.8	5月
5,162	5,703	0.88	17.3	6月
4,545	4,990	0.90	15.7	7月
4,566	4,955	0.92	14.9	8月
4,742	5,159	0.94	15.4	9月
4,841	5,262	0.97	15.6	10月
4,665	5,104	1.00	15.6	11月
3,967	4,312	1.04	14.5	12月
3,704	4,005	1.05	11.1	1月
4,644	5,084	1.05	14.1	2月
4,890	5,406	1.01	15.9	3月
2,939	8,942	2.38	13.7	東
8,076	7,897	0.99	12.3	梅
4,830	6,786	1.21	16.6	西
5,833	5,238	0.71	17.1	阿
2,864	4,271	1.45	11.6	淀
4,616	6,024	0.89	20.4	布
4,899	4,590	0.67	18.9	堺
2,129	1,784	0.77	19.5	岸
2,374	2,279	0.64	16.0	池
1,819	1,457	0.65	19.8	津
1,925	1,448	0.80	12.4	藤
3,740	2,334	0.52	17.0	枚
2,009	1,509	0.67	21.4	佐
3,048	2,806	0.73	14.1	茨
1,597	1,089	0.47	20.6	長
3,013	2,428	0.92	14.0	門

20 わかものハローワーク業務取扱状況（平成28年度）

	新規求職者数	有効求職者数	紹介件数		就職件数	
				うち保険受給者		うち保険受給者
大阪わかものハローワーク	11,058	36,985	24,099	6,224	2,466	816
あべの・わかものハローワーク	6,375	20,842	13,282	3,061	1,471	351
合計	17,433	57,827	37,381	9,285	3,937	1,167

（注）一般のみの取扱数

21 大阪新卒応援ハローワーク業務取扱状況

	24年度	25年度	26年度	27年度	28年度	対前年度増減率（％）			
						25/24	26/25	27/26	28/27
学生等利用者数	56,791	54,606	41,799	40,180	35,741	▲3.8	▲23.5	▲3.9	▲11.0
利用カード受理数	15,602	14,552	12,861	11,486	10,706	▲6.7	▲11.6	▲10.7	▲6.8
求人件数	2,913	3,153	4,382	3,413	3,341	8.2	39.0	▲22.1	▲2.1
求人数	9,984	10,016	15,146	11,606	12,551	0.3	51.2	▲23.4	8.1

（注）平成23年8月15日より、大卒等求人については、各事業所管轄の安定所にて受理。

22 マザーズハローワーク業務取扱状況（平成28年度）

	新規求職者数	有効求職者数	紹介件数		就職件数	
				うち保険受給者		うち保険受給者
大阪マザーズ	6,667	19,342	8,892	1,534	1,391	223
堺マザーズ	3,497	-	6,583	-	1,327	-
合計	10,164	19,342	15,475	1,534	2,718	223

（注）大阪マザーズハローワークは、ハローワークシステムによる業務取扱数を掲載

23 ハローワークプラザ業務取扱状況（平成28年度）

	新規求人数		新規求職申込件数		紹介件数		就職件数		紹介率（%）		就職率（%）	
		うちパート		うちパート		うちパート		うちパート		うちパート		うちパート
ハローワークプラザ難波	-	-	15,263	2,619	40,179	8,705	4,739	1,593	263.2	332.4	31.0	60.8
ハローワークプラザ布施駅前	-	-	3,806	1,088	8,606	2,348	1,379	546	226.1	215.8	36.2	50.2
ハローワークプラザ泉北	615	258	5,733	1,934	11,279	3,525	2,007	906	196.7	182.3	35.0	46.8
ハローワークプラザ千里	117	66	5,987	2,380	13,903	4,672	1,982	1,072	232.2	196.3	33.1	45.0
ハローワークプラザ藤井寺	1,719	881	4,096	1,347	9,772	3,092	1,703	804	238.6	229.5	41.6	59.7

（注）ハローワークプラザ布施駅前は平成28年12月22日をもって布施公共職業安定所に移転・統合。  
 ハローワークプラザ藤井寺は平成29年3月17日をもって藤井寺公共職業安定所（旧・河内柏原公共職業安定所）に移転・統合。  
 ハローワークプラザ千里は平成28年5月に求人関係業務の取扱を終了。  
 ハローワークプラザ泉北は平成28年12月に求人関係業務の取扱を終了。

24 地域職業相談室業務取扱状況（平成28年度）

		新規求職 申込件数	紹介件数	就職件数
高	槻	3,454	11,627	1,822
八	尾	3,084	9,321	2,028
大	東	1,962	5,781	1,052
合	計	8,500	26,729	4,902

25 ハローワークコーナー等業務取扱状況（平成28年度）

	新規求職 申込件数	紹介件数	就職件数
ク レ オ 大 阪 西	182	703	135
ハ ロ ー ワ ー ク i n 西 淀 川	932	3,937	669
し ご と 情 報 ひ ろ ば 天 下 茶 屋	1,462	5,151	702
し ご と 情 報 ひ ろ ば 平 野	384	2,120	305
さ か い J O B ス テ ー シ ョ ン	631	1,540	210
ね や が わ シ テ ィ ・ ス テ ー シ ョ ン	310	795	100
O S A K A し ご と フ ィ ー ル ド	966	3,588	202
合 計	4,867	17,834	2,323

（注）クレオ大阪西 梅田ハローワークコーナーは、平成28年9月16日をもって廃止  
 しごと情報ひろば平野 阿倍野ハローワークコーナーは、平成28年9月20日に開設  
 ねやがわシティ・ステーション ハローワーク枚方職業紹介コーナーは、平成29年1月10日に開設

26 年度別中高年齢者職業紹介状況(パートタイムを含む)

		2 7 年 度				
		合 計	月 平 均	45 ~ 54 歳	55 ~ 64 歳	65 歳 以 上
全 数	有効求職者数	790,625	65,885	369,579	283,045	138,001
	うち(保)受給者	312,240	26,020	147,778	141,336	23,126
	新規求職申込件数	173,950	14,496	81,197	57,323	35,430
	うち(保)受給者	50,709	4,226	25,871	22,284	2,554
	紹介件数	391,432	32,619	221,024	131,734	38,674
	うち(保)受給者	87,038	7,253	53,439	32,028	1,571
	紹介率 (%)	225.0	—	272.2	229.8	109.2
	うち(保)受給者	171.6	—	206.6	143.7	61.5
	就職件数	56,065	4,672	27,630	20,373	8,062
	うち(保)受給者	12,518	1,043	7,073	5,114	331
	就職率 (%)	32.2	—	34.0	35.5	22.8
	うち(保)受給者	24.7	—	27.3	22.9	13.0
女 性	有効求職者数	355,817	29,651	191,430	119,643	44,744
	うち(保)受給者	163,359	13,613	84,922	69,079	9,358
	新規求職申込件数	80,114	6,676	44,260	24,373	11,481
	うち(保)受給者	26,836	2,236	15,015	10,858	963
	紹介件数	144,984	12,082	94,951	40,484	9,549
	うち(保)受給者	36,047	3,004	24,936	10,616	495
	紹介率 (%)	181.0	—	214.5	166.1	83.2
	うち(保)受給者	134.3	—	166.1	97.8	51.4
	就職件数	25,210	2,101	14,516	8,145	2,549
	うち(保)受給者	5,982	499	3,714	2,148	120
	就職率 (%)	31.5	—	32.8	33.4	22.2
	うち(保)受給者	22.3	—	24.7	19.8	12.5

(注)1. 紹介率=紹介件数÷新規求職者数×100 就職率=就職件数÷新規求職者数×100

2. 平成16年11月から入力方法の変更により、『全数』-『女』=『男』の数値とはならない。



2 8 年 度					対前年度増減率 (%)・差 (ポイント)				
合 計	月 平 均	45～54歳	55～64歳	65歳以上	計	45～54歳	55～64歳	65歳以上	
292,082	24,340	140,535	130,744	20,803	▲6.5	▲4.9	▲7.5	▲10.0	(保)
169,969	14,164	79,448	55,145	35,376	▲2.3	▲2.2	▲3.8	▲0.2	新規求職
48,860	4,072	25,476	21,088	2,296	▲3.6	▲1.5	▲5.4	▲10.1	(保)
370,766	30,897	200,433	129,588	40,745	▲5.3	▲9.3	▲1.6	5.4	紹介
81,372	6,781	47,970	31,751	1,651	▲6.5	▲10.2	▲0.9	5.1	(保)
218.1	—	252.3	235.0	115.2	▲6.9	▲19.9	5.2	6.0	紹介率
166.5	—	188.3	150.6	71.9	▲5.1	▲18.3	6.9	10.4	(保)
56,227	4,686	27,782	20,054	8,391	0.3	0.6	▲1.6	4.1	就職
12,450	1,038	6,967	5,153	330	▲0.5	▲1.5	0.8	▲0.3	(保)
33.1	—	35.0	36.4	23.7	0.9	1.0	0.9	0.9	就職率
25.5	—	27.3	24.4	14.4	0.8	0.0	1.5	1.4	(保)
351,810	29,318	189,372	117,753	44,685	▲1.1	▲1.1	▲1.6	▲0.1	有効求職
157,758	13,147	82,898	66,439	8,421	▲3.4	▲2.4	▲3.8	▲10.0	(保)
80,397	6,700	44,620	24,234	11,543	0.4	0.8	▲0.6	0.5	新規求職
26,719	2,227	15,155	10,654	910	▲0.4	0.9	▲1.9	▲5.5	(保)
141,138	11,762	89,389	41,464	10,285	▲2.7	▲5.9	2.4	7.7	紹介
35,983	2,999	23,529	11,872	582	▲0.2	▲5.6	11.8	17.6	(保)
175.6	—	200.3	171.1	89.1	▲5.4	▲14.2	5.0	5.9	紹介率
134.7	—	155.3	111.4	64.0	0.4	▲10.8	13.6	12.6	(保)
25,620	2,135	14,739	8,192	2,689	1.6	1.5	0.6	5.5	就職
6,092	508	3,672	2,297	123	1.8	▲1.1	6.9	2.5	(保)
31.9	—	33.0	33.8	23.3	0.4	0.2	0.4	1.1	就職率
22.8	—	24.2	21.6	13.5	0.5	▲0.5	1.8	1.0	(保)

27 月別・安定所別中高年齢者職業紹介状況（パートタイムを含む）

	有効求職者数			新規求職申込件数		
		55歳以上	(保)受給者		55歳以上	受給資格決定 件数
<b>2 4 年 度</b>	<b>920,296</b>	<b>508,414</b>	<b>408,645</b>	<b>199,197</b>	<b>109,745</b>	<b>64,000</b>
(対前年度増減率(%)、差(ポイント))	(▲1.9)	(▲2.9)	(▲2.0)	(▲4.9)	(▲5.3)	(▲2.0)
<b>2 5 年 度</b>	<b>849,861</b>	<b>457,371</b>	<b>366,251</b>	<b>183,518</b>	<b>98,111</b>	<b>57,310</b>
(対前年度増減率(%)、差(ポイント))	(▲7.7)	(▲10.0)	(▲10.4)	(▲7.9)	(▲10.6)	(▲10.5)
<b>2 6 年 度</b>	<b>806,046</b>	<b>431,530</b>	<b>327,822</b>	<b>178,231</b>	<b>95,432</b>	<b>53,091</b>
(対前年度増減率(%)、差(ポイント))	(▲5.2)	(▲5.6)	(▲10.5)	(▲2.9)	(▲2.7)	(▲7.4)
<b>2 7 年 度</b>	<b>790,625</b>	<b>421,046</b>	<b>312,240</b>	<b>173,950</b>	<b>92,753</b>	<b>50,709</b>
(対前年度増減率(%)、差(ポイント))	(▲1.9)	(▲2.4)	(▲4.8)	(▲2.4)	(▲2.8)	(▲4.5)
<b>2 8 年 度</b>	<b>768,533</b>	<b>409,378</b>	<b>292,082</b>	<b>169,969</b>	<b>90,521</b>	<b>48,860</b>
月 平 均	64,044	34,115	24,340	14,164	7,543	4,072
(対前年度増減率(%)、差(ポイント))	(▲2.8)	(▲2.8)	(▲6.5)	(▲2.3)	(▲2.4)	(▲3.6)
2 8 年 4 月	70,642	38,823	25,615	18,933	11,431	6,326
5	68,929	38,213	25,652	14,390	7,762	4,180
6	67,892	37,393	25,625	13,872	7,125	3,794
7	64,235	34,194	25,172	13,029	6,723	3,813
8	63,663	33,240	25,326	13,305	6,590	3,934
9	63,279	32,977	24,835	13,533	6,970	3,746
10	63,615	33,107	24,975	14,380	7,552	4,411
11	61,787	32,265	24,108	12,318	6,417	3,606
12	57,572	30,210	22,553	9,849	5,127	2,977
2 9 年 1 月	58,594	30,841	22,741	14,895	8,097	4,274
2	61,840	32,708	22,576	15,477	8,183	3,729
3	66,485	35,407	22,904	15,988	8,544	4,070
大 阪 東	50,818	26,730	19,721	10,523	5,715	3,357
梅 田	79,040	39,085	23,697	19,141	9,411	4,364
大 阪 西	54,721	25,859	15,528	14,352	6,628	3,469
阿 倍 野	76,203	40,042	27,753	18,234	9,620	4,592
淀 川	49,036	26,729	21,932	9,559	5,478	3,415
布 施	66,327	35,008	23,899	13,281	6,852	3,882
堺	76,421	42,092	28,200	15,959	8,719	4,692
岸 和 田	23,030	12,655	8,756	4,994	2,674	1,399
池 田	47,348	25,830	20,362	11,414	6,297	3,508
泉 大 津	22,287	12,138	10,153	4,967	2,713	1,580
藤 井 寺	31,037	17,213	12,807	6,824	3,624	2,206
枚 方	53,940	29,291	22,088	11,989	6,670	3,362
泉 佐 野	20,807	11,905	9,228	4,691	2,614	1,474
茨 木	54,728	30,598	23,703	10,758	6,157	3,574
河 内 長 野	25,140	14,679	9,809	5,224	3,094	1,532
門 真	37,650	19,524	14,446	8,059	4,255	2,454

(注) 1. 紹介率=紹介件数÷新規求職申込件数×100 就職率=就職件数÷新規求職申込件数×100  
 2. (保)受給者の数値は常用。

紹介件数			紹介率			就職件数			就職率			
	55歳以上	(保)受給者		55歳以上	(保)受給者		55歳以上	(保)受給者		55歳以上	(保)受給者	
<b>505,389</b>	<b>215,686</b>	<b>114,994</b>	<b>253.7</b>	<b>196.5</b>	<b>179.7</b>	<b>59,361</b>	<b>29,401</b>	<b>13,253</b>	<b>29.8</b>	<b>26.8</b>	<b>20.7</b>	<b>24年度</b>
(▲5.2)	(▲6.8)	(▲6.5)	(▲0.9)	(▲3.3)	(▲8.7)	(4.4)	(0.9)	(5.2)	(2.7)	(1.6)	(1.4)	対前年
<b>458,122</b>	<b>191,654</b>	<b>106,887</b>	<b>249.6</b>	<b>195.3</b>	<b>186.5</b>	<b>61,256</b>	<b>30,203</b>	<b>14,240</b>	<b>33.4</b>	<b>30.8</b>	<b>24.8</b>	<b>25年度</b>
(▲9.4)	(▲11.1)	(▲7.0)	(▲4.1)	(▲1.2)	(6.8)	(3.2)	(2.7)	(7.4)	(3.6)	(4.0)	(4.1)	対前年
<b>414,368</b>	<b>176,830</b>	<b>90,762</b>	<b>232.5</b>	<b>185.3</b>	<b>171.0</b>	<b>60,959</b>	<b>30,118</b>	<b>13,748</b>	<b>34.2</b>	<b>31.6</b>	<b>25.9</b>	<b>26年度</b>
(▲9.6)	(▲7.7)	(▲15.1)	(▲17.1)	(▲10.0)	(▲15.5)	(▲0.5)	(▲0.3)	(▲3.5)	(0.8)	(0.8)	(1.1)	対前年
<b>391,432</b>	<b>170,408</b>	<b>87,038</b>	<b>225.0</b>	<b>183.7</b>	<b>171.6</b>	<b>56,065</b>	<b>28,435</b>	<b>12,518</b>	<b>32.2</b>	<b>30.7</b>	<b>24.7</b>	<b>27年度</b>
(▲5.5)	(▲3.6)	(▲4.1)	(▲7.5)	(▲1.6)	(0.6)	(▲8.0)	(▲5.6)	(▲8.9)	(▲2.0)	(▲0.9)	(▲1.2)	対前年
<b>370,766</b>	<b>170,333</b>	<b>81,372</b>	<b>218.1</b>	<b>188.2</b>	<b>166.5</b>	<b>56,227</b>	<b>28,445</b>	<b>12,450</b>	<b>33.1</b>	<b>31.4</b>	<b>25.5</b>	<b>28年度</b>
30,897	14,194	6,781	—	—	—	4,686	2,370	1,038	—	—	—	月平均
(▲5.3)	(0.0)	(▲6.5)	(▲6.9)	(4.5)	(▲5.1)	(0.3)	(0.0)	(▲0.5)	(0.9)	(0.7)	(0.8)	対前年
32,455	14,974	7,018	171.4	131.0	110.9	5,400	2,751	1,064	28.5	24.1	16.8	4月
31,377	14,699	6,972	218.0	189.4	166.8	4,800	2,425	1,049	33.4	31.2	25.1	5月
32,969	14,938	7,484	237.7	209.7	197.3	5,134	2,590	1,129	37.0	36.4	29.8	6月
30,813	13,592	6,999	236.5	202.2	183.6	4,328	2,159	967	33.2	32.1	25.4	7月
29,946	13,319	7,064	225.1	202.1	179.6	4,309	2,146	1,047	32.4	32.6	26.6	8月
31,554	14,219	7,243	233.2	204.0	193.4	4,552	2,267	1,013	33.6	32.5	27.0	9月
30,559	13,987	6,922	212.5	185.2	156.9	4,841	2,435	1,142	33.7	32.2	25.9	10月
29,429	13,504	6,900	238.9	210.4	191.3	4,734	2,345	1,146	38.4	36.5	31.8	11月
22,574	10,255	5,222	229.2	200.0	175.4	3,977	1,995	897	40.4	38.9	30.1	12月
28,079	13,034	5,898	188.5	161.0	138.0	3,780	1,929	815	25.4	23.8	19.1	1月
33,904	16,193	6,716	219.1	197.9	180.1	4,761	2,440	1,019	30.8	29.8	27.3	2月
37,107	17,619	6,934	232.1	206.2	170.4	5,611	2,963	1,162	35.1	34.7	28.6	3月
26,501	12,441	7,751	251.8	217.7	230.9	3,724	2,061	895	35.4	36.1	26.7	東
60,973	25,778	11,846	318.5	273.9	271.4	6,267	3,203	1,219	32.7	34.0	27.9	梅
35,950	15,814	6,121	250.5	238.6	176.4	4,886	2,439	813	34.0	36.8	23.4	西
46,428	22,090	8,329	254.6	229.6	181.4	6,657	3,428	1,288	36.5	35.6	28.0	阿
19,679	9,248	5,541	205.9	168.8	162.3	3,115	1,666	775	32.6	30.4	22.7	淀
26,069	12,022	5,566	196.3	175.5	143.4	4,351	2,106	978	32.8	30.7	25.2	布
28,886	13,519	6,275	181.0	155.1	133.7	4,802	2,427	1,118	30.1	27.8	23.8	塚
9,009	4,309	2,091	180.4	161.1	149.5	1,910	891	494	38.2	33.3	35.3	岸
19,724	9,316	4,622	172.8	147.9	131.8	3,326	1,718	782	29.1	27.3	22.3	池
9,018	4,079	2,376	181.6	150.4	150.4	1,598	775	429	32.2	28.6	27.2	津
10,949	4,856	2,672	160.4	134.0	121.1	1,989	923	451	29.1	25.5	20.4	藤
24,312	11,727	5,420	202.8	175.8	161.2	3,935	1,984	844	32.8	29.7	25.1	枚
7,613	4,179	1,737	162.3	159.9	117.8	1,829	933	491	39.0	35.7	33.3	佐
19,777	9,084	4,702	183.8	147.5	131.6	3,237	1,637	790	30.1	26.6	22.1	茨
9,330	4,915	2,279	178.6	158.9	148.8	1,714	887	395	32.8	28.7	25.8	長
16,548	6,956	4,044	205.3	163.5	164.8	2,887	1,367	688	35.8	32.1	28.0	門

28 安定所別障害者職業紹介状況

	合 計			身 体 障 害 者					
	新規求職申込 件数	就職件数	登録者数	新規求職申込 件数	うち 重度障害者	就職件数	うち 重度障害者	登録者数	うち 重度障害者
<b>2 6 年 度</b>	<b>14,231</b>	<b>5,362</b>	<b>44,781</b>	<b>5,678</b>	<b>2,488</b>	<b>1,986</b>	<b>878</b>	<b>21,940</b>	<b>10,217</b>
対前年度増減率(%)	(8.0)	(12.0)	(7.6)	(1.9)	(4.3)	(▲0.7)	(▲0.3)	(2.7)	(2.5)
<b>2 7 年 度</b>	<b>14,842</b>	<b>6,426</b>	<b>48,837</b>	<b>5,230</b>	<b>2,302</b>	<b>2,155</b>	<b>954</b>	<b>23,001</b>	<b>10,697</b>
対前年度増減率(%)	(4.3)	(19.8)	(9.1)	(▲7.9)	(▲7.5)	(8.5)	(8.7)	(4.8)	(4.7)
<b>2 8 年 度</b>	<b>15,297</b>	<b>7,017</b>	<b>52,002</b>	<b>4,939</b>	<b>2,224</b>	<b>2,176</b>	<b>948</b>	<b>23,152</b>	<b>10,827</b>
対前年度増減率(%)	(3.1)	(9.2)	(6.5)	(▲5.6)	(▲3.4)	(1.0)	(▲0.6)	(0.7)	(1.2)
大 阪 東	1,484	672	4,491	549	298	256	139	2,562	1,297
梅 田	2,092	735	3,643	688	326	244	101	1,993	978
大 阪 西	802	343	2,882	284	127	125	61	1,478	669
阿 倍 野	1,975	835	4,433	637	302	262	112	1,981	1,030
淀 川	1,108	518	4,432	336	164	123	56	1,772	842
布 施	867	518	5,851	288	132	173	70	2,751	1,229
堺	1,087	504	5,189	392	182	164	88	2,318	991
岸 和 田	373	184	1,663	137	64	66	27	767	331
池 田	898	373	2,766	260	105	101	42	973	494
泉 大 津	538	257	1,490	179	63	88	35	613	267
藤 井 寺	704	328	1,937	217	69	96	34	775	332
枚 方	924	395	2,793	257	110	112	50	1,022	507
泉 佐 野	518	280	1,379	162	51	90	22	607	248
茨 木	748	454	4,159	198	88	93	36	1,464	696
河 内 長 野	442	239	2,097	130	46	76	27	831	290
門 真	737	382	2,797	225	97	107	48	1,245	626

(注) 登録者数は各年度3月末現在

知的障害者						精神障害者			その他の障害者			
新規求職申込 件数	うち 重度障害者	就職件数	うち 重度障害者	登録者数	うち 重度障害者	新規求職申込 件数	就職件数	登録者数	新規求職申込 件数	就職件数	登録者数	
<b>2,884</b>	<b>409</b>	<b>1,340</b>	<b>299</b>	<b>13,379</b>	<b>4,008</b>	<b>5,185</b>	<b>1,893</b>	<b>8,974</b>	<b>484</b>	<b>143</b>	<b>488</b>	<b>26年度</b>
(4.7)	(▲4.4)	(7.5)	(▲10.2)	(5.8)	(3.3)	(16.5)	(32.1)	(23.2)	(23.2)	(28.8)	(46.1)	対前年
<b>2,918</b>	<b>471</b>	<b>1,486</b>	<b>329</b>	<b>14,181</b>	<b>4,135</b>	<b>6,123</b>	<b>2,615</b>	<b>11,146</b>	<b>571</b>	<b>170</b>	<b>509</b>	<b>27年度</b>
(1.2)	(15.2)	(10.9)	(10.0)	(6.0)	(3.2)	(18.1)	(38.1)	(24.2)	(18.0)	(18.9)	(4.3)	対前年
<b>2,987</b>	<b>443</b>	<b>1,639</b>	<b>367</b>	<b>14,969</b>	<b>4,276</b>	<b>6,681</b>	<b>3,033</b>	<b>13,258</b>	<b>690</b>	<b>169</b>	<b>623</b>	<b>28年度</b>
(2.4)	(▲5.9)	(10.3)	(11.6)	(5.6)	(3.4)	(9.1)	(16.0)	(18.9)	(20.8)	(▲0.6)	(22.4)	対前年
257	52	136	30	1,000	277	601	267	890	77	13	39	東
285	47	119	30	822	236	957	339	788	162	33	40	梅
158	26	69	17	725	244	333	137	638	27	12	41	西
447	60	235	41	1,381	360	846	326	1,047	45	12	24	阿
233	50	131	42	1,237	397	491	243	1,347	48	21	76	淀
179	25	117	16	1,674	522	379	222	1,407	21	6	19	布
205	27	117	21	1,341	295	442	209	1,446	48	14	84	堺
79	6	42	12	528	115	138	66	346	19	10	22	岸
169	41	93	29	890	353	424	167	847	45	12	56	池
120	17	61	17	539	128	216	104	321	23	4	17	津
137	5	74	8	657	134	326	152	494	24	6	11	藤
201	22	97	23	913	269	439	185	842	27	1	16	枚
99	12	82	22	511	168	233	103	250	24	5	11	佐
175	22	120	30	1,311	385	337	233	1,316	38	8	68	茨
85	7	54	12	575	116	188	101	610	39	8	81	長
158	24	92	17	865	277	331	179	669	23	4	18	門

29 産業別・職業別・企業規模別就職状況

		身体障害者		知的障害者		精神障害者	その他の障害者
		うち重度障害者		うち重度障害者			
合 計		2,176	948	1,639	367	3,033	169
産 業	農 林 漁 業	3	0	7	1	2	0
	鉱 業	0	0	0	0	0	0
	建設業	55	19	16	0	46	8
	製造業	211	104	183	41	265	20
	電気・ガス・熱供給・水道業	2	1	0	0	0	0
	情報通信業	33	20	10	2	39	7
	運輸業, 郵便業	133	50	70	8	104	4
	卸売業, 小売業	161	48	214	45	261	12
	金融業, 保険業	35	10	5	0	15	2
	不動産業, 物品賃貸業	35	10	16	5	21	2
	学術研究, 専門・技術サービス業	46	20	17	3	54	6
	宿泊業, 飲食サービス業	76	33	136	37	96	9
	生活関連サービス業, 娯楽業	41	18	62	12	60	3
	教育, 学習支援業	26	8	7	4	23	2
業	医療, 福祉	958	465	696	151	1,696	74
	複合サービス業	11	4	6	2	14	0
	サービス業	288	117	176	52	305	16
	公務・その他	62	21	18	4	32	4
職 業	管理的職業	2	1	0	0	4	0
	専門的・技術的職業	261	156	26	1	216	20
	事務的職業	576	256	126	19	688	44
	販売の職業	62	25	62	19	103	8
	サービスの職業	190	63	210	50	219	18
	保安の職業	36	12	6	2	17	1
	農業漁業の職業	6	2	32	13	9	0
	生産工程の職業	141	69	110	19	192	13
	輸送・機械運転の職業	108	31	5	0	36	5
	建設・採掘の職業	11	2	11	0	16	5
業	運搬・清掃・包装等の職業	783	331	1,051	244	1,533	55
	分類不能の職業	0	0	0	0	0	0
規 模	4 9 人 以 下	1,080	494	633	131	1,713	101
	5 0 ~ 5 5 人	46	16	77	18	90	3
	5 6 ~ 3 0 0 人	424	197	356	88	575	27
	3 0 1 人 以 上	626	241	573	130	655	38

30 身体障害者の障害種類別就職状況

		身体障害者	
		うち重度障害者	
合 計		2,176	948
視	覚	216	119
聴	覚	332	219
平 衡 機	能	4	1
音 声 ・ 言 語 ・ そ し ゃ く		30	1
上 肢 切 断		47	2
上 肢 機 能		365	155
下 肢 切 断		17	0
下 肢 機 能		544	82
体 幹 機 能		150	69
脳 病 変 上 肢 機 能		23	13
脳 病 変 移 動 機 能		12	9
心 臓 機 能		192	110
腎 臓 機 能		129	128
呼 吸 器 機 能		11	6
膀 胱 ・ 直 腸 機 能		58	2
免 疫 機 能		43	30
肝 機 能		3	2

31 登録者の状況

		平成28年	平成29年			
		3月 末	3月 末	う ち 男	う ち 女	う ち 重 度 障 害 者
有 効 中 の 者	合 計	20,083	21,241	13,445	7,700	5,116
	身 体 障 害 者 計	8,637	8,583	5,630	2,923	4,024
	視 覚	771	783	504	278	459
	聴覚・平衡・音声言語・そしゃく機能	1,317	1,332	726	604	854
	上 肢 切 断 機 能	1,664	1,654	1,208	441	684
	下 肢 切 断 機 能	2,248	2,201	1,226	962	423
	体 幹 機 能	584	557	375	179	245
	脳 病 変 に よ る 運 動 機 能	186	178	118	60	109
	内 部 機 能	1,867	1,878	1,473	399	1,250
	知 的 障 害 者	4,574	4,766	3,056	1,677	1,092
精 神 障 害 者	6,561	7,521	4,544	2,945	-	
そ の 他 の 障 害 者	311	371	215	155	-	
就 業 中 の 者	合 計	24,670	26,760	18,066	8,596	8,677
	身 体 障 害 者 計	12,169	12,590	8,467	4,085	5,855
	視 覚	1,132	1,145	788	350	683
	聴覚・平衡・音声言語・そしゃく機能	2,780	2,795	1,610	1,180	1,919
	上 肢 切 断 機 能	2,256	2,331	1,750	572	740
	下 肢 切 断 機 能	2,982	3,107	1,960	1,137	652
	体 幹 機 能	679	744	524	219	330
	脳 病 変 に よ る 運 動 機 能	451	449	307	142	212
	内 部 機 能	1,889	2,019	1,528	485	1,319
	知 的 障 害 者	8,462	9,033	6,259	2,734	2,822
精 神 障 害 者	3,875	4,917	3,199	1,698	-	
そ の 他 の 障 害 者	164	220	141	79	-	
保 留 中 の 者	合 計	4,084	4,001	2,539	1,450	1,310
	身 体 障 害 者 計	2,195	1,979	1,310	662	948
	視 覚	195	180	114	65	110
	聴覚・平衡・音声言語・そしゃく機能	430	350	185	164	227
	上 肢 切 断 機 能	428	364	280	81	141
	下 肢 切 断 機 能	548	512	315	195	112
	体 幹 機 能	174	164	116	48	81
	脳 病 変 に よ る 運 動 機 能	81	79	46	33	48
	内 部 機 能	339	330	254	76	229
	知 的 障 害 者	1,145	1,170	707	460	362
精 神 障 害 者	710	820	510	308	-	
そ の 他 の 障 害 者	34	32	12	20	-	

32 年度別・月別・安定所別パートタイム職業紹介状況

	新規求人数		有効求人数		新規求職申込件数		有効求職者数	
	常	用	常	用	常	用	常	用
<b>2 4 年 度</b>	<b>260,095</b>	<b>224,168</b>	<b>666,725</b>	<b>580,570</b>	<b>139,859</b>	<b>139,310</b>	<b>600,842</b>	<b>598,810</b>
(対前年度増減率(%)、差(ポイント))	(15.4)	(15.2)	(17.8)	(17.2)	(▲4.9)	(▲4.8)	(0.6)	(0.8)
<b>2 5 年 度</b>	<b>292,295</b>	<b>251,872</b>	<b>779,498</b>	<b>676,681</b>	<b>127,915</b>	<b>127,512</b>	<b>568,257</b>	<b>566,721</b>
(対前年度増減率(%)、差(ポイント))	(12.4)	(12.4)	(16.9)	(16.6)	(▲8.5)	(▲8.5)	(▲5.4)	(▲5.4)
<b>2 6 年 度</b>	<b>309,947</b>	<b>265,942</b>	<b>842,583</b>	<b>727,739</b>	<b>124,299</b>	<b>123,954</b>	<b>555,101</b>	<b>553,735</b>
(対前年度増減率(%)、差(ポイント))	(6.0)	(5.6)	(8.1)	(7.5)	(▲2.8)	(▲2.8)	(▲2.3)	(▲2.3)
<b>2 7 年 度</b>	<b>333,205</b>	<b>288,533</b>	<b>915,998</b>	<b>796,421</b>	<b>119,699</b>	<b>119,441</b>	<b>542,588</b>	<b>541,485</b>
(対前年度増減率(%)、差(ポイント))	(7.5)	(8.5)	(8.7)	(9.4)	(▲3.7)	(▲3.6)	(▲2.3)	(▲2.2)
<b>2 8 年 度</b>	<b>366,715</b>	<b>317,482</b>	<b>1,022,948</b>	<b>889,749</b>	<b>114,757</b>	<b>114,466</b>	<b>525,979</b>	<b>524,852</b>
月 平 均	30,560	26,457	85,246	74,146	9,563	9,539	43,832	43,738
(対前年度増減率(%)、差(ポイント))	(10.1)	(10.0)	(11.7)	(11.7)	(▲4.1)	(▲4.2)	(▲3.1)	(▲3.1)
2 8 年 4 月	28,904	25,897	84,076	74,615	13,551	13,525	47,971	47,877
5	28,208	24,744	81,044	71,957	10,601	10,573	48,258	48,154
6	30,175	26,548	81,938	72,589	9,452	9,433	47,631	47,532
7	28,831	25,814	80,874	72,046	8,369	8,345	44,151	44,051
8	29,536	25,442	82,340	72,719	8,918	8,891	43,511	43,411
9	30,015	26,491	83,338	73,431	9,623	9,609	43,853	43,766
10	30,941	26,288	84,903	73,464	9,545	9,522	43,874	43,791
11	31,789	26,411	87,082	74,714	8,206	8,181	42,625	42,540
12	26,276	21,955	83,362	70,144	6,250	6,224	39,065	38,969
2 9 年 1 月	33,296	28,644	86,995	73,612	9,695	9,681	39,365	39,284
2	36,189	30,589	91,657	78,203	9,835	9,808	41,197	41,108
3	32,555	28,659	95,339	82,255	10,712	10,674	44,478	44,369
大 阪 東	58,397	50,175	158,163	136,281	6,288	6,242	31,940	31,801
梅 田	55,561	43,554	155,680	122,247	11,064	11,037	44,626	44,513
大 阪 西	33,750	29,587	94,473	83,014	8,135	8,102	30,885	30,795
阿 倍 野	28,337	24,507	79,613	68,966	11,257	11,229	46,723	46,637
淀 川	39,231	35,406	111,904	101,370	6,390	6,385	33,690	33,655
布 施	21,221	18,804	58,588	52,889	8,856	8,843	45,841	45,795
堺	26,402	24,519	75,168	70,084	11,832	11,809	58,553	58,458
岸 和 田	8,799	7,773	23,803	21,067	4,021	4,016	18,276	18,263
池 田	15,105	13,937	42,965	39,695	8,273	8,266	34,509	34,478
泉 大 津	7,148	6,363	19,836	17,856	4,253	4,247	18,529	18,513
藤 井 寺	10,736	6,114	29,021	16,812	4,583	4,571	22,187	22,156
枚 方	13,818	13,513	37,747	37,031	9,217	9,200	40,845	40,774
泉 佐 野	8,498	7,917	23,470	21,916	3,880	3,875	16,521	16,496
茨 木	19,977	16,907	57,174	48,687	7,682	7,679	38,972	38,953
河 内 長 野	5,801	5,239	16,024	14,454	3,954	3,950	19,651	19,605
門 真	13,934	13,167	39,319	37,380	5,072	5,015	24,231	23,960

(注) 求人倍率は原数値。



紹介件数		就職件数		充足数		新規求人倍率		有効求人倍率		
常	用	常	用	常	用	常	用	常	用	
<b>313,483</b>	<b>273,779</b>	<b>57,287</b>	<b>49,433</b>	<b>62,513</b>	<b>53,306</b>	<b>1.86</b>	<b>1.61</b>	<b>1.11</b>	<b>0.97</b>	<b>24年度</b>
(▲6.2)	(▲6.2)	(1.0)	(2.1)	(1.0)	(1.6)	(0.33)	(0.28)	(0.16)	(0.14)	対前年
<b>272,702</b>	<b>237,108</b>	<b>56,291</b>	<b>48,641</b>	<b>60,834</b>	<b>52,253</b>	<b>2.29</b>	<b>1.98</b>	<b>1.37</b>	<b>1.19</b>	<b>25年度</b>
(▲13.0)	(▲13.4)	(▲1.7)	(▲1.6)	(▲2.7)	(▲2.0)	(0.43)	(0.37)	(0.26)	(0.22)	対前年
<b>239,405</b>	<b>207,549</b>	<b>53,824</b>	<b>46,625</b>	<b>58,009</b>	<b>50,245</b>	<b>2.49</b>	<b>2.15</b>	<b>1.52</b>	<b>1.31</b>	<b>26年度</b>
(▲12.2)	(▲12.5)	(▲4.4)	(▲4.1)	(▲4.6)	(▲3.8)	(0.20)	(0.17)	(0.15)	(0.12)	対前年
<b>220,005</b>	<b>193,166</b>	<b>49,619</b>	<b>43,845</b>	<b>54,229</b>	<b>47,928</b>	<b>2.78</b>	<b>2.42</b>	<b>1.69</b>	<b>1.47</b>	<b>27年度</b>
(▲8.1)	(▲6.9)	(▲7.8)	(▲6.0)	(▲6.5)	(▲4.6)	(0.29)	(0.27)	(0.17)	(0.16)	対前年
<b>205,121</b>	<b>181,060</b>	<b>48,390</b>	<b>42,954</b>	<b>53,241</b>	<b>47,433</b>	<b>3.20</b>	<b>2.77</b>	<b>1.94</b>	<b>1.70</b>	<b>28年度</b>
17,093	15,088	4,033	3,580	4,437	3,953	—	—	—	—	月平均
(▲6.8)	(▲6.3)	(▲2.5)	(▲2.0)	(▲1.8)	(▲1.0)	(0.42)	(0.35)	(0.25)	(0.23)	対前年
17,930	15,979	4,692	4,258	5,044	4,590	2.13	1.91	1.75	1.56	4月
18,206	16,216	4,349	3,923	4,766	4,316	2.66	2.34	1.68	1.49	5月
18,567	16,297	4,573	4,012	5,102	4,534	3.19	2.81	1.72	1.53	6月
15,648	13,834	3,817	3,370	4,191	3,743	3.44	3.09	1.83	1.64	7月
15,827	14,239	3,541	3,180	3,931	3,529	3.31	2.86	1.89	1.68	8月
17,466	15,615	3,950	3,581	4,356	3,965	3.12	2.76	1.90	1.68	9月
17,088	15,107	4,122	3,679	4,513	4,035	3.24	2.76	1.94	1.68	10月
16,115	14,119	3,932	3,508	4,315	3,880	3.87	3.23	2.04	1.76	11月
11,881	10,016	3,351	2,883	3,673	3,156	4.20	3.53	2.13	1.80	12月
15,283	12,987	3,238	2,698	3,544	2,951	3.43	2.96	2.21	1.87	1月
19,748	17,633	3,992	3,520	4,383	3,859	3.68	3.12	2.22	1.90	2月
21,362	19,018	4,833	4,342	5,423	4,875	3.04	2.68	2.14	1.85	3月
13,716	11,990	3,164	2,786	8,766	7,626	9.29	8.04	4.95	4.29	東
26,670	22,908	4,917	4,182	7,123	6,130	5.02	3.95	3.49	2.75	梅
17,283	15,259	3,844	3,390	5,171	4,650	4.15	3.65	3.06	2.70	西
27,103	24,117	5,269	4,689	4,063	3,539	2.52	2.18	1.70	1.48	阿
10,113	8,934	2,502	2,253	4,256	3,738	6.14	5.55	3.32	3.01	淀
14,709	13,319	3,654	3,344	3,650	3,196	2.40	2.13	1.28	1.15	布
17,238	15,200	4,324	3,835	4,303	3,938	2.23	2.08	1.28	1.20	堺
6,735	5,881	1,927	1,673	1,634	1,472	2.19	1.94	1.30	1.15	岸
11,840	10,415	3,005	2,711	2,112	1,943	1.83	1.69	1.25	1.15	池
6,134	5,391	1,685	1,497	1,257	1,144	1.68	1.50	1.07	0.96	津
6,761	6,021	1,803	1,625	1,411	1,262	2.34	1.34	1.31	0.76	藤
14,551	13,045	3,425	3,093	2,252	2,179	1.50	1.47	0.92	0.91	枚
5,759	5,275	1,914	1,783	1,733	1,684	2.19	2.04	1.42	1.33	佐
11,428	9,788	2,957	2,506	2,373	2,051	2.60	2.20	1.47	1.25	茨
6,198	5,602	1,643	1,488	1,266	1,169	1.47	1.33	0.82	0.74	長
8,883	7,915	2,357	2,099	1,871	1,712	2.75	2.63	1.62	1.56	門

33 産業別・安定所別パートタイム新規求人数

	合 計	大 阪 東	梅 田	大 阪 西	阿 倍 野	淀 川	布 施
農 業	194	0	2	0	4	35	4
漁 業	2	0	0	0	0	0	0
建 設 業	4,987	1,082	515	320	226	230	782
総 合 工 事 業	2,823	767	196	99	129	107	519
製 造 業	20,393	2,445	1,044	714	1,218	896	3,421
食 料 品 製 造 業	6,057	342	336	188	366	267	526
飲 料 ・ た ば こ ・ 飼 料 製 造 業	64	5	0	0	0	1	5
織 維 工 業	1,814	453	62	38	74	42	193
木 材 ・ 木 製 品 製 造 業 (家 具 除 く)	182	2	2	4	11	0	26
家 具 ・ 装 備 品 製 造 業	113	28	5	6	11	3	21
パ ル プ ・ 紙 ・ 紙 加 工 品 製 造 業	669	118	9	46	35	29	95
印 刷 ・ 同 関 連 業	1,214	304	156	65	64	51	215
化 学 工 業	963	168	82	69	45	153	88
石 油 製 品 ・ 石 炭 製 品 製 造 業	57	4	0	9	0	4	14
プ ラ ス チ ッ ク 製 品 製 造 業	1,701	126	47	16	96	60	550
ゴ ム 製 品 製 造 業	188	70	3	14	21	6	16
窯 業 ・ 土 石 製 品 製 造 業	130	25	7	4	19	23	15
鉄 鋼 業	225	7	4	8	12	3	77
非 鉄 金 属 製 造 業	233	13	19	3	2	18	23
金 属 製 品 製 造 業	2,265	307	82	87	165	70	542
は ん 用 機 械 器 具 製 造 業	933	85	37	31	39	26	294
生 産 用 機 械 器 具 製 造 業	376	32	13	13	14	32	58
業 務 用 機 械 器 具 製 造 業	374	29	42	9	12	13	55
電 子 部 品 ・ デ バ イ ス ・ 電 子 回 路 製 造 業	260	22	1	2	21	21	14
電 気 機 械 器 具 製 造 業	833	61	64	10	46	38	202
情 報 通 信 機 械 器 具 製 造 業	94	4	0	2	32	9	7
輸 送 用 機 械 器 具 製 造 業	508	25	13	15	11	4	186
そ の 他	1,140	215	60	75	122	23	199
電 気 ・ ガ ス ・ 熱 供 給 ・ 水 道 業	113	39	2	12	2	0	0
情 報 通 信 業	3,601	1,591	721	583	109	335	22
情 報 サ ー ビ ス 業	1,725	465	570	298	35	278	10
運 輸 業 , 郵 便 業	14,952	674	2,481	1,382	2,416	1,647	945
卸 売 業 , 小 売 業	55,460	8,997	6,235	5,328	4,204	6,122	3,342
卸 売 業	15,389	3,630	1,529	1,532	1,022	800	997
小 売 業	40,071	5,367	4,706	3,796	3,182	5,322	2,345
金 融 業 , 保 険 業	1,381	458	154	435	25	84	22
不 動 産 業 , 物 品 質 貸 業	8,135	2,419	1,375	1,226	296	786	166
学 術 研 究 , 専 門 ・ 技 術 サ ー ビ ス 業	9,715	2,039	2,839	1,881	248	1,025	201
宿 泊 業 , 飲 食 サ ー ビ ス 業	47,149	6,406	12,358	4,568	3,159	11,215	581
宿 泊 業	3,131	464	860	534	144	292	55
飲 食 店	41,280	5,880	11,372	3,853	2,118	10,908	490
生 活 関 連 サ ー ビ ス 業 , 娯 楽 業	15,346	1,007	2,041	1,679	501	1,333	591
教 育 , 学 習 支 援 業	5,668	618	942	374	353	421	282
医 療 , 福 祉	111,266	15,296	10,979	6,111	11,518	8,478	8,383
複 合 サ ー ビ ス 事 業	1,750	289	425	251	27	16	102
サ ー ビ ス 業 (他 に 分 類 さ れ な い も の)	58,909	13,571	12,699	8,683	3,583	5,988	1,994
そ の 他 の 事 業 サ ー ビ ス 業 公 務 (他 に 分 類 さ れ る も の を 除 く) ・ そ の 他	49,007	10,743	11,000	8,297	3,360	3,986	1,720
	7,694	1,466	749	203	448	620	383
合 計	366,715	58,397	55,561	33,750	28,337	39,231	21,221

(注) 産業分類は、平成25年10月改定の「日本標準産業分類」に基づくもの。

堺	岸和田池	田	泉大津	藤井寺枚	方泉佐野茨	木河内長野門	真			
<b>23</b>	<b>39</b>	<b>4</b>	<b>11</b>	<b>1</b>	<b>15</b>	<b>16</b>	<b>27</b>	<b>9</b>	<b>4</b>	<b>農 漁 建</b>
<b>0</b>	<b>0</b>	<b>0</b>	<b>0</b>	<b>0</b>	<b>0</b>	<b>0</b>	<b>2</b>	<b>0</b>	<b>0</b>	
<b>448</b>	<b>165</b>	<b>185</b>	<b>68</b>	<b>175</b>	<b>292</b>	<b>66</b>	<b>178</b>	<b>71</b>	<b>184</b>	
292	102	98	26	40	167	45	85	13	138	
<b>2,046</b>	<b>693</b>	<b>759</b>	<b>1,267</b>	<b>917</b>	<b>893</b>	<b>1,097</b>	<b>1,153</b>	<b>638</b>	<b>1,192</b>	<b>製</b>
1,070	258	322	572	211	126	750	403	114	206	食
0	0	8	12	7	6	1	16	3	0	飲
88	132	66	198	23	172	204	14	25	30	織
52	43	5	8	4	0	2	12	11	0	木
9	0	0	3	7	0	0	4	4	12	家
31	10	18	19	27	52	2	85	16	77	パ
50	10	24	26	30	3	1	107	4	104	印
43	16	23	35	125	20	4	32	51	9	化
2	9	0	5	1	0	0	0	9	0	石
103	16	32	56	113	59	29	155	66	177	ブ
11	0	0	26	4	8	0	5	0	4	ゴ
16	3	2	1	0	0	5	6	0	4	窯
23	25	2	4	8	3	2	16	29	2	鉄
30	0	1	11	24	13	34	8	11	23	非
208	83	34	46	119	128	26	75	136	157	金
47	13	18	105	44	62	10	30	51	41	は
38	46	18	3	19	18	0	26	10	36	生
37	9	45	10	39	8	1	8	3	54	業
11	3	9	2	3	41	0	43	26	41	電
13	4	39	14	42	126	11	32	1	130	電
6	1	0	15	2	1	0	14	0	1	情
72	10	34	53	18	16	5	11	30	5	輸
86	2	59	43	47	31	10	51	38	79	そ
<b>2</b>	<b>24</b>	<b>6</b>	<b>4</b>	<b>8</b>	<b>4</b>	<b>2</b>	<b>1</b>	<b>0</b>	<b>7</b>	<b>電</b>
<b>38</b>	<b>42</b>	<b>20</b>	<b>24</b>	<b>5</b>	<b>20</b>	<b>19</b>	<b>39</b>	<b>6</b>	<b>27</b>	<b>情</b>
19	0	8	5	5	4	9	17	0	2	情サ
<b>918</b>	<b>234</b>	<b>371</b>	<b>445</b>	<b>145</b>	<b>390</b>	<b>496</b>	<b>1,836</b>	<b>92</b>	<b>480</b>	<b>運</b>
<b>6,451</b>	<b>1,026</b>	<b>1,908</b>	<b>941</b>	<b>1,337</b>	<b>1,175</b>	<b>1,001</b>	<b>5,379</b>	<b>522</b>	<b>1,492</b>	<b>卸</b>
503	303	629	237	161	178	333	3,001	139	395	卸
5,948	723	1,279	704	1,176	997	668	2,378	383	1,097	小
<b>54</b>	<b>5</b>	<b>69</b>	<b>2</b>	<b>2</b>	<b>11</b>	<b>10</b>	<b>35</b>	<b>0</b>	<b>15</b>	<b>金</b>
<b>323</b>	<b>467</b>	<b>225</b>	<b>38</b>	<b>92</b>	<b>188</b>	<b>31</b>	<b>322</b>	<b>22</b>	<b>159</b>	<b>不</b>
<b>343</b>	<b>153</b>	<b>171</b>	<b>80</b>	<b>75</b>	<b>232</b>	<b>53</b>	<b>247</b>	<b>53</b>	<b>75</b>	<b>学</b>
<b>1,435</b>	<b>728</b>	<b>1,162</b>	<b>986</b>	<b>296</b>	<b>732</b>	<b>534</b>	<b>1,497</b>	<b>197</b>	<b>1,295</b>	<b>宿</b>
165	46	125	66	10	28	261	43	17	21	宿
690	673	902	888	286	642	268	1,453	177	680	飲
<b>558</b>	<b>394</b>	<b>1,331</b>	<b>169</b>	<b>4,018</b>	<b>353</b>	<b>359</b>	<b>591</b>	<b>294</b>	<b>127</b>	<b>生</b>
<b>961</b>	<b>198</b>	<b>389</b>	<b>166</b>	<b>91</b>	<b>254</b>	<b>63</b>	<b>283</b>	<b>105</b>	<b>168</b>	<b>教</b>
<b>8,640</b>	<b>3,502</b>	<b>6,743</b>	<b>2,214</b>	<b>2,750</b>	<b>7,583</b>	<b>2,869</b>	<b>6,050</b>	<b>2,768</b>	<b>7,382</b>	<b>医</b>
100	52	60	85	33	76	112	59	16	47	複
<b>3,543</b>	<b>837</b>	<b>1,348</b>	<b>472</b>	<b>606</b>	<b>909</b>	<b>1,338</b>	<b>1,783</b>	<b>695</b>	<b>860</b>	<b>サ</b>
2,968	714	1,178	393	505	685	1,078	1,314	687	379	事
<b>519</b>	<b>240</b>	<b>354</b>	<b>176</b>	<b>185</b>	<b>691</b>	<b>432</b>	<b>495</b>	<b>313</b>	<b>420</b>	<b>公</b>
<b>26,402</b>	<b>8,799</b>	<b>15,105</b>	<b>7,148</b>	<b>10,736</b>	<b>13,818</b>	<b>8,498</b>	<b>19,977</b>	<b>5,801</b>	<b>13,934</b>	<b>計</b>

34 産業別・安定所別パートタイム充足数

	合 計	大 阪 東	梅 田	大 阪 西	阿 倍 野	淀 川	布 施
農 林 漁 業	96	0	1	0	1	12	1
鉱 業	0	0	0	0	0	0	0
建 設 業	1,075	191	68	64	49	60	252
総 合 工 事 業	601	102	29	24	25	28	192
製 造 業	5,494	636	306	200	406	260	914
食 料 品 製 造 業	999	68	72	32	91	42	58
飲 料 ・ た ば こ ・ 飼 料 製 造 業	45	1	0	0	0	0	1
織 維 工 業	503	111	17	13	15	18	47
木 材 ・ 木 製 品 製 造 業 (家 具 除 く)	60	1	0	2	2	0	9
家 具 ・ 装 備 品 製 造 業	42	7	0	0	7	2	6
パ ル プ ・ 紙 ・ 紙 加 工 品 製 造 業	199	37	2	24	13	2	28
印 刷 ・ 同 関 連 業	366	75	43	14	27	12	77
化 学 工 業	263	49	31	13	17	26	13
石 油 製 品 ・ 石 炭 製 品 製 造 業	28	1	0	2	0	1	9
プ ラ ス チ ッ ク 製 品 製 造 業	482	25	21	6	30	29	148
ゴ ム 製 品 製 造 業	70	17	2	4	10	2	10
窯 業 ・ 土 石 製 品 製 造 業	26	3	2	2	3	3	6
鉄 鋼 業	81	0	1	3	2	0	32
非 鉄 金 属 製 造 業	91	4	15	1	0	8	8
金 属 製 品 製 造 業	806	98	20	31	79	33	177
は ん 用 機 械 器 具 製 造 業	316	15	20	14	23	12	97
生 産 用 機 械 器 具 製 造 業	112	11	4	1	1	4	20
業 務 用 機 械 器 具 製 造 業	94	7	12	4	3	8	15
電 子 部 品 ・ デ バ イ ス ・ 電 子 回 路 製 造 業	88	4	0	0	9	25	4
電 気 機 械 器 具 製 造 業	230	17	18	9	11	27	43
情 報 通 信 機 械 器 具 製 造 業	31	0	0	0	16	2	3
輸 送 用 機 械 器 具 製 造 業	147	3	0	9	5	0	39
そ の 他	415	82	26	16	42	4	64
電 気 ・ ガ ス ・ 熱 供 給 ・ 水 道 業	23	11	2	3	1	0	1
情 報 通 信 業	494	162	87	79	26	73	7
情 報 サ ー ビ ス 業	268	68	54	51	16	59	5
運 輸 業 , 郵 便 業	1,955	97	234	130	199	184	187
卸 売 業 , 小 売 業	6,606	992	717	816	535	614	443
卸 売 業	2,863	595	279	403	231	207	264
小 売 業	3,743	397	438	413	304	407	179
金 融 業 , 保 険 業	250	64	51	37	9	15	6
不 動 産 業 , 物 品 質 貸 業	1,667	502	389	237	63	164	36
学 術 研 究 , 専 門 ・ 技 術 サ ー ビ ス 業	2,143	463	678	291	63	195	71
宿 泊 業 , 飲 食 サ ー ビ ス 業	3,649	529	946	515	295	466	49
宿 泊 業	381	34	92	67	23	40	11
飲 食 店	2,888	477	832	441	202	426	27
生 活 関 連 サ ー ビ ス 業 , 娯 楽 業	1,141	83	183	173	72	104	53
教 育 , 学 習 支 援 業	1,189	127	179	69	94	105	44
医 療 , 福 祉	13,923	1,666	1,044	705	1,388	1,001	1,112
複 合 サ ー ビ ス 事 業	278	53	32	31	10	8	18
サ ー ビ ス 業 (他 に 分 類 さ れ な い も の)	9,930	2,004	1,971	1,705	653	886	340
そ の 他 の 事 業 サ ー ビ ス 業	8,361	1,730	1,679	1,618	554	554	287
公 務 (他 に 分 類 さ れ る も の を 除 く) ・ そ の 他	3,328	1,186	235	116	199	109	116
合 計	53,241	8,766	7,123	5,171	4,063	4,256	3,650

(注) 産業分類は、平成25年10月改定の「日本標準産業分類」に基づくもの。

堺	岸和田池	田泉	大津	藤井寺	枚方	泉佐野	茨木	河内長野	門真	
<b>22</b>	<b>26</b>	<b>0</b>	<b>7</b>	<b>1</b>	<b>6</b>	<b>9</b>	<b>2</b>	<b>8</b>	<b>0</b>	<b>農 林 建 総 製</b>
<b>0</b>	<b>0</b>	<b>0</b>	<b>0</b>	<b>0</b>	<b>0</b>	<b>0</b>	<b>0</b>	<b>0</b>	<b>0</b>	
<b>101</b>	<b>30</b>	<b>55</b>	<b>18</b>	<b>53</b>	<b>48</b>	<b>15</b>	<b>38</b>	<b>8</b>	<b>25</b>	
69	15	35	13	6	24	11	13	4	11	
<b>437</b>	<b>221</b>	<b>184</b>	<b>274</b>	<b>278</b>	<b>285</b>	<b>253</b>	<b>266</b>	<b>234</b>	<b>340</b>	
124	46	62	57	63	35	108	73	27	41	<b>食 飲 織 木 家 パ 印 化 石 ブ ゴ 窯 鉄 非 金 は 生 業 電 電 情 輸 そ</b>
0	0	7	10	9	7	1	8	1	0	
24	57	17	71	4	30	61	1	3	14	
5	19	1	2	1	0	4	5	9	0	
1	0	0	3	5	0	2	0	1	8	
16	0	6	6	10	16	4	12	3	20	
21	4	5	11	8	2	1	26	1	39	
9	5	3	7	34	15	5	10	21	5	
1	1	0	5	1	0	0	0	7	0	
34	5	11	27	19	10	13	48	18	38	
14	0	0	3	1	5	0	1	0	1	
4	0	0	0	0	0	2	1	0	0	
1	15	1	1	4	2	0	2	15	2	
8	0	0	3	6	8	14	3	4	9	
65	38	12	9	55	52	21	24	53	39	
15	8	8	11	9	23	2	13	28	18	
13	11	12	1	1	15	0	3	5	10	
8	2	8	3	6	2	1	1	1	13	
4	0	2	0	0	12	0	12	5	11	
7	6	9	2	12	27	2	7	0	33	
3	0	0	6	0	0	0	1	0	0	
30	4	11	18	5	5	2	1	14	1	
30	0	9	18	25	19	10	14	18	38	
<b>1</b>	<b>0</b>	<b>1</b>	<b>0</b>	<b>0</b>	<b>0</b>	<b>2</b>	<b>0</b>	<b>0</b>	<b>1</b>	<b>電 情 サ 運 卸 小 金 不 学 宿 宿 飲 生 教 医 複 サ 事 公 計</b>
<b>4</b>	<b>8</b>	<b>4</b>	<b>7</b>	<b>2</b>	<b>11</b>	<b>7</b>	<b>8</b>	<b>3</b>	<b>6</b>	
3	0	2	3	2	2	0	3	0	0	
<b>160</b>	<b>82</b>	<b>62</b>	<b>107</b>	<b>21</b>	<b>54</b>	<b>69</b>	<b>248</b>	<b>19</b>	<b>102</b>	
<b>640</b>	<b>197</b>	<b>242</b>	<b>158</b>	<b>202</b>	<b>168</b>	<b>199</b>	<b>393</b>	<b>128</b>	<b>162</b>	
137	108	103	46	38	50	73	195	58	76	
503	89	139	112	164	118	126	198	70	86	
<b>14</b>	<b>0</b>	<b>31</b>	<b>1</b>	<b>1</b>	<b>3</b>	<b>3</b>	<b>10</b>	<b>0</b>	<b>5</b>	
<b>69</b>	<b>15</b>	<b>28</b>	<b>7</b>	<b>23</b>	<b>53</b>	<b>6</b>	<b>31</b>	<b>6</b>	<b>38</b>	
<b>99</b>	<b>31</b>	<b>44</b>	<b>19</b>	<b>20</b>	<b>41</b>	<b>27</b>	<b>56</b>	<b>28</b>	<b>17</b>	
<b>241</b>	<b>54</b>	<b>88</b>	<b>47</b>	<b>18</b>	<b>74</b>	<b>53</b>	<b>63</b>	<b>31</b>	<b>180</b>	
36	11	16	7	0	1	30	2	4	7	
123	42	46	35	18	67	22	60	27	43	
<b>61</b>	<b>78</b>	<b>103</b>	<b>18</b>	<b>45</b>	<b>42</b>	<b>45</b>	<b>38</b>	<b>19</b>	<b>24</b>	
<b>191</b>	<b>35</b>	<b>92</b>	<b>45</b>	<b>47</b>	<b>51</b>	<b>12</b>	<b>46</b>	<b>32</b>	<b>20</b>	
<b>1,261</b>	<b>578</b>	<b>787</b>	<b>380</b>	<b>450</b>	<b>1,070</b>	<b>596</b>	<b>718</b>	<b>499</b>	<b>668</b>	
<b>22</b>	<b>3</b>	<b>9</b>	<b>15</b>	<b>12</b>	<b>18</b>	<b>23</b>	<b>10</b>	<b>8</b>	<b>6</b>	
<b>702</b>	<b>197</b>	<b>225</b>	<b>71</b>	<b>160</b>	<b>207</b>	<b>267</b>	<b>275</b>	<b>144</b>	<b>123</b>	
601	164	173	52	144	156	222	194	140	93	
<b>278</b>	<b>79</b>	<b>157</b>	<b>83</b>	<b>78</b>	<b>121</b>	<b>147</b>	<b>171</b>	<b>99</b>	<b>154</b>	
<b>4,303</b>	<b>1,634</b>	<b>2,112</b>	<b>1,257</b>	<b>1,411</b>	<b>2,252</b>	<b>1,733</b>	<b>2,373</b>	<b>1,266</b>	<b>1,871</b>	

35 事業所規模別・年度別・月別・安定所別パートタイム新規求人数

	合 計	29人以下	30～99人	100～299人	300～499人	500～999人	1,000人以上
<b>24年度</b>	<b>260,095</b>	<b>177,698</b>	<b>50,149</b>	<b>22,050</b>	<b>3,968</b>	<b>2,560</b>	<b>3,670</b>
(対前年度増減率(%)、差(ポイント))	(15.4)	(18.4)	(11.0)	(8.9)	(4.9)	(▲10.2)	(9.8)
<b>25年度</b>	<b>292,295</b>	<b>201,892</b>	<b>58,015</b>	<b>22,313</b>	<b>4,761</b>	<b>2,496</b>	<b>2,818</b>
(対前年度増減率(%)、差(ポイント))	(12.4)	(13.6)	(15.7)	(1.2)	(20.0)	(▲2.5)	(▲23.2)
<b>26年度</b>	<b>309,947</b>	<b>213,642</b>	<b>61,969</b>	<b>24,869</b>	<b>4,819</b>	<b>2,538</b>	<b>2,110</b>
(対前年度増減率(%)、差(ポイント))	(6.0)	(5.8)	(6.8)	(11.5)	(1.2)	(1.7)	(▲25.1)
<b>27年度</b>	<b>333,205</b>	<b>230,709</b>	<b>68,957</b>	<b>23,675</b>	<b>4,817</b>	<b>2,667</b>	<b>2,380</b>
(対前年度増減率(%)、差(ポイント))	(7.5)	(8.0)	(11.3)	(▲4.8)	(0.0)	(5.1)	(12.8)
<b>28年度</b>	<b>366,715</b>	<b>252,583</b>	<b>79,778</b>	<b>24,002</b>	<b>4,833</b>	<b>3,009</b>	<b>2,510</b>
月 平 均	30,560	21,049	6,648	2,000	403	251	209
(対前年度増減率(%)、差(ポイント))	(10.1)	(9.5)	(15.7)	(1.4)	(0.3)	(12.8)	(5.5)
28年4月	28,904	19,636	6,641	1,856	384	200	187
5	28,208	19,446	6,158	1,849	369	238	148
6	30,175	20,682	6,824	1,924	306	259	180
7	28,831	19,729	6,496	1,862	399	174	171
8	29,536	21,314	5,858	1,716	277	235	136
9	30,015	21,340	5,891	2,035	327	272	150
10	30,941	20,998	6,644	1,971	760	239	329
11	31,789	21,243	7,748	1,934	367	184	313
12	26,276	18,045	5,411	1,932	296	356	236
29年1月	33,296	23,397	6,779	2,194	459	214	253
2	36,189	24,314	8,385	2,522	402	303	263
3	32,555	22,439	6,943	2,207	487	335	144
大 阪 東	58,397	43,937	10,007	3,678	219	333	223
梅 田	55,561	42,380	9,109	2,591	477	231	773
大 阪 西	33,750	26,476	5,775	979	287	233	0
阿 倍 野	28,337	19,324	6,686	1,840	101	158	228
淀 川	39,231	22,032	13,528	2,808	428	158	277
布 施	21,221	14,912	4,674	1,166	332	109	28
堺	26,402	16,058	7,530	2,126	151	210	327
岸 和 田	8,799	5,318	2,323	699	385	74	0
池 田	15,105	9,709	3,114	1,557	458	174	93
泉 大 津	7,148	4,487	1,709	875	33	35	9
藤 井 寺	10,736	8,566	1,200	689	97	132	52
枚 方	13,818	8,102	3,455	1,078	429	612	142
泉 佐 野	8,498	4,466	2,460	1,205	290	77	0
茨 木	19,977	13,052	4,238	1,450	895	283	59
河 内 長 野	5,801	3,581	1,349	529	38	126	178
門 真	13,934	10,183	2,621	732	213	64	121

36 事業所規模別・年度別・月別・安定所別パートタイム充足数

	合 計	29人以下	30～99人	100～299人	300～499人	500～999人	1,000人以上
<b>24年度</b>	<b>62,513</b>	<b>41,804</b>	<b>12,796</b>	<b>5,576</b>	<b>931</b>	<b>790</b>	<b>616</b>
(対前年度増減率(%)、差(ポイント))	(1.0)	(4.3)	(▲3.3)	(▲4.1)	(▲7.8)	(▲27.0)	(▲10.3)
<b>25年度</b>	<b>60,834</b>	<b>41,686</b>	<b>12,248</b>	<b>4,716</b>	<b>944</b>	<b>716</b>	<b>524</b>
(対前年度増減率(%)、差(ポイント))	(▲2.7)	(▲0.3)	(▲4.3)	(▲15.4)	(1.4)	(▲9.4)	(▲14.9)
<b>26年度</b>	<b>58,009</b>	<b>40,696</b>	<b>11,273</b>	<b>4,143</b>	<b>843</b>	<b>678</b>	<b>376</b>
(対前年度増減率(%)、差(ポイント))	(▲4.6)	(▲2.4)	(▲8.0)	(▲12.2)	(▲10.7)	(▲5.3)	(▲28.2)
<b>27年度</b>	<b>54,229</b>	<b>38,163</b>	<b>10,602</b>	<b>3,748</b>	<b>706</b>	<b>572</b>	<b>438</b>
(対前年度増減率(%)、差(ポイント))	(▲6.5)	(▲6.2)	(▲6.0)	(▲9.5)	(▲16.3)	(▲15.6)	(16.5)
<b>28年度</b>	<b>53,241</b>	<b>37,210</b>	<b>10,755</b>	<b>3,628</b>	<b>647</b>	<b>586</b>	<b>415</b>
月 平 均	4,437	3,101	896	302	54	49	35
(対前年度増減率(%)、差(ポイント))	(▲1.8)	(▲2.5)	(1.4)	(▲3.2)	(▲8.4)	(2.4)	(▲5.3)
28年4月	5,044	3,506	1,030	346	59	61	42
5月	4,766	3,389	908	307	68	54	40
6月	5,102	3,584	1,028	326	57	44	63
7月	4,191	2,960	829	275	41	55	31
8月	3,931	2,812	747	243	52	40	37
9月	4,356	3,146	845	249	44	48	24
10月	4,513	3,230	873	287	42	55	26
11月	4,315	3,127	784	279	56	38	31
12月	3,673	2,593	737	240	41	37	25
29年1月	3,544	2,482	671	271	51	38	31
2月	4,383	3,009	866	375	68	45	20
3月	5,423	3,372	1,437	430	68	71	45
大 阪 東	8,766	6,218	1,626	695	59	76	92
梅 田	7,123	5,467	1,157	320	66	57	56
大 阪 西	5,171	4,174	777	162	19	39	0
阿 倍 野	4,063	2,882	814	247	18	36	66
淀 川	4,256	2,820	984	352	34	21	45
布 施	3,650	2,679	672	219	40	22	18
堺	4,303	2,761	1,055	338	35	61	53
岸 和 田	1,634	1,063	360	138	54	19	0
池 田	2,112	1,366	460	173	67	27	19
泉 大 津	1,257	838	283	111	7	17	1
藤 井 寺	1,411	968	260	123	35	25	0
枚 方	2,252	1,364	604	166	53	63	2
泉 佐 野	1,733	1,051	443	161	64	14	0
茨 木	2,373	1,506	564	206	55	36	6
河 内 長 野	1,266	807	292	88	7	58	14
門 真	1,871	1,246	404	129	34	15	43

## 37 年次別新規学卒者の職業紹介状況

		① 求職者数			② 求人数	③ 就職者数			求人倍率 (②/①)	就職内定率 (%) (③/①)		
		計	男	女		計	男	女		計	男	女
中 学 校	19年3月卒	163	100	63	346	163	100	63	2.12	100.0	100.0	100.0
	20年3月卒	154	99	55	365	154	99	55	2.37	100.0	100.0	100.0
	21年3月卒	103	65	38	233	103	65	38	2.26	100.0	100.0	100.0
	22年3月卒	106	65	41	128	96	59	37	1.21	90.6	90.8	90.2
	23年3月卒	67	40	27	93	59	36	23	1.39	88.1	90.0	85.2
	24年3月卒	58	40	18	110	58	40	18	1.90	100.0	100.0	100.0
	25年3月卒	46	32	14	111	44	32	12	2.41	95.7	100.0	85.7
	26年3月卒	35	19	16	130	35	19	16	3.71	100.0	100.0	100.0
	27年3月卒	31	20	11	124	31	20	11	4.00	100.0	100.0	100.0
	28年3月卒	20	14	6	143	20	14	6	7.15	100.0	100.0	100.0
29年3月卒	11	8	3	128	11	8	3	11.64	100.0	100.0	100.0	
高 等 学 校	19年3月卒	7,786	4,540	3,246	23,580	7,623	4,452	3,171	3.03	97.9	98.1	97.7
	20年3月卒	7,750	4,513	3,237	24,248	7,623	4,464	3,159	3.13	98.4	98.9	97.6
	21年3月卒	7,466	4,368	3,098	23,044	7,311	4,321	2,990	3.09	97.9	98.9	96.5
	22年3月卒	6,439	3,984	2,455	15,078	6,314	3,939	2,375	2.34	98.1	98.9	96.7
	23年3月卒	6,542	4,042	2,500	14,543	6,483	4,016	2,467	2.22	99.1	99.4	98.7
	24年3月卒	6,957	4,321	2,636	14,914	6,945	4,318	2,627	2.14	99.8	99.9	99.7
	25年3月卒	7,422	4,495	2,927	13,833	7,416	4,492	2,924	1.86	99.9	99.9	99.9
	26年3月卒	7,305	4,477	2,828	15,958	7,303	4,477	2,826	2.18	100.0	100.0	99.9
	27年3月卒	7,523	4,646	2,877	20,545	7,522	4,645	2,877	2.73	100.0	100.0	100.0
	28年3月卒	7,584	4,660	2,924	23,745	7,584	4,660	2,924	3.13	100.0	100.0	100.0
29年3月卒	7,942	4,773	3,169	27,563	7,942	4,773	3,169	3.47	100.0	100.0	100.0	



## 38 平成29年3月新規学卒者の安定所別職業紹介状況

		求職者数			求人数	就職者数		
		計	男	女	計	計	男	女
中 学 校	府 計	11	8	3	128	11	8	3
	大 阪 東	0	0	0	4	0	0	0
	梅 田	0	0	0	0	0	0	0
	大 阪 西	0	0	0	5	0	0	0
	阿 倍 野	1	1	0	7	1	1	0
	淀 川	0	0	0	8	0	0	0
	布 施	1	0	1	34	1	0	1
	堺	0	0	0	0	0	0	0
	岸 和 田	2	2	0	2	2	2	0
	池 田	0	0	0	0	0	0	0
	泉 大 津	0	0	0	0	0	0	0
	藤 井 寺	2	2	0	5	2	2	0
	枚 方	1	0	1	4	1	0	1
	校 泉 佐 野	0	0	0	0	0	0	0
茨 木	3	3	0	47	3	3	0	
河 内 長 野	1	0	1	2	1	0	1	
門 真	0	0	0	10	0	0	0	
高 等 学 校	府 計	7,942	4,773	3,169	27,563	7,942	4,773	3,169
	大 阪 東	871	441	430	4,098	871	441	430
	梅 田	897	618	279	5,287	897	618	279
	大 阪 西	291	150	141	3,338	291	150	141
	阿 倍 野	800	433	367	1,746	800	433	367
	淀 川	376	240	136	1,931	376	240	136
	布 施	912	625	287	1,978	912	625	287
	堺	813	499	314	1,609	813	499	314
	岸 和 田	182	84	98	514	182	84	98
	池 田	303	158	145	779	303	158	145
	泉 大 津	306	159	147	400	306	159	147
	藤 井 寺	497	381	116	525	497	381	116
	枚 方	258	120	138	704	258	120	138
	校 泉 佐 野	462	305	157	599	462	305	157
茨 木	529	381	148	2,281	529	381	148	
河 内 長 野	102	40	62	227	102	40	62	
門 真	343	139	204	1,547	343	139	204	

39 平成29年3月新規学卒者の産業別・職業別・規模別求人数及び就職者数

産業・職業・規模	項目	中学校				高等学校			
		求人数	就職者数			求人数	就職者数		
			計	男	女		計	男	女
業	A, B 農、林、漁業 (01~04)	0	0	0	0	16	13	8	5
	C 鉱業, 採石業, 砂利採取業 (05)	0	0	0	0	3	5	5	0
	D 建設業 (06~08)	71	7	7	0	3,169	547	506	41
	E 製造業 (09~32)	29	2	1	1	6,942	2,860	2,074	786
	09 食品製造業	0	0	0	0	516	371	174	197
	10 飲料・たばこ・飼料製造業	0	0	0	0	23	13	7	6
	11 繊維工業	2	0	0	0	159	66	25	41
	12 木材・木製品製造業(家具除く)	0	0	0	0	44	24	21	3
	13 家具・装備品製造業	0	0	0	0	71	35	27	8
	14 パルプ・紙・紙加工品製造業	1	1	0	1	372	114	76	38
	15 印刷・同関連業	1	0	0	0	448	159	90	69
	16 化学工業	0	0	0	0	754	203	134	69
	17 石油製品・石炭製品製造業	0	0	0	0	7	6	6	0
	18 プラスチック製品製造業	10	0	0	0	587	199	121	78
	19 ゴム製品製造業	0	0	0	0	68	36	28	8
	21 窯業・土石製品製造業	0	0	0	0	70	55	44	11
	22 鉄鋼業	0	0	0	0	362	201	181	20
	23 非鉄金属製造業	0	0	0	0	165	73	54	19
	24 金属製品製造業	3	0	0	0	952	382	319	63
	25 はん用機械器具製造業	0	0	0	0	645	274	241	33
	26 生産用機械器具製造業	0	0	0	0	427	129	112	17
	27 業務用機械器具製造業	0	0	0	0	171	41	38	3
	28 電子部品・デバイス・電子回路製造業	0	0	0	0	85	34	28	6
	29 電気機械器具製造業	7	1	1	0	360	147	106	41
	30 情報通信機械器具製造業	0	0	0	0	24	11	8	3
	31 輸送用機械器具製造業	0	0	0	0	449	220	197	23
	20.32 その他の製造業	5	0	0	0	183	67	37	30
	F 電気・ガス・熱供給・水道業 (33~36)	0	0	0	0	185	33	29	4
	G 情報通信業 (37~41)	0	0	0	0	299	55	36	19
	H 運輸業, 郵便業 (42~49)	0	0	0	0	3,199	735	538	197
	I 卸売業, 小売業 (50~61)	0	0	0	0	3,453	1,532	623	909
	50~55 卸売業	0	0	0	0	1,313	564	205	359
56~61 小売業	0	0	0	0	2,140	968	418	550	
J 金融業, 保険業 (62~67)	0	0	0	0	27	22	5	17	
K 不動産業, 物品賃貸業 (68~70)	0	0	0	0	394	94	38	56	
L 学術研究, 専門・技術サービス業 (71~74)	0	0	0	0	1,326	125	75	50	
M 宿泊業, 飲食サービス業 (75~77)	5	0	0	0	1,770	453	177	276	
76 飲食店	5	0	0	0	1,621	361	146	215	
N 生活関連サービス業, 娯楽業 (78~80)	21	1	0	1	2,167	255	52	203	
O 教育, 学習支援業 (81, 82)	0	0	0	0	54	31	9	22	
P 医療, 福祉 (83~85)	2	1	0	1	2,447	550	164	386	
Q 複合サービス事業 (86, 87)	0	0	0	0	177	62	17	45	
R サービス業(他に分類されないもの) (88~96)	0	0	0	0	1,930	543	411	132	
91 職業紹介・労働者派遣業	0	0	0	0	369	33	17	16	
92 その他の事業サービス業	0	0	0	0	852	337	249	88	
S T 公務(他に分類されるものを除く)・その他 (97.98.99)	0	0	0	0	5	27	6	21	
業	職 A,B,C 管理, 専門・技術, 事務	4	0	0	0	4,471	1,443	647	796
	D 販売	0	0	0	0	3,210	1,144	367	777
	E サービス	29	1	0	1	6,588	1,209	386	823
	H,I,J,K 生産工程, 輸送, 機械運転, 建設, 運搬等の職業	92	9	8	1	13,028	4,033	3,299	734
	(49 ~ 64) 生産工程の職業	29	4	3	1	7,526	2,813	2,311	502
	(65 ~ 68) 輸送の職業	0	0	0	0	789	120	94	26
	(69,72) 定置・建設機械運転, 電気工事の職業	4	0	0	0	963	240	237	3
	(70,71,73 ~ 78) 建設・採掘・運搬等の職業	59	5	5	0	3,750	860	657	203
別上記以外の職業	3	1	0	1	266	113	74	39	
合計	128	11	8	3	27,563	7,942	4,773	3,169	
規模別	29人以下	84	8	6	2	8,038	869	489	380
	30~99人	22	3	2	1	7,161	1,693	1,041	652
	100~299人	2	0	0	0	4,998	1,784	1,116	668
	300~499人	0	0	0	0	1,298	732	435	297
	500~999人	0	0	0	0	1,311	764	450	314
1,000人以上	20	0	0	0	4,757	2,100	1,242	858	

(注)産業分類は、平成25年10月改定の「日本標準産業分類」に基づくもの。