


大阪労働局発表  
平成27年10月1日(木)


【照会先】  
大阪労働局職業安定部職業安定課  
  
(電話) 06-4790-6300


「現下の雇用失業情勢は、引き続き改善している。」  
有効求人倍率 **1.22** 倍 新規求人倍率 **1.89** 倍


求人・求職状況速報 (平成27年8月分)

【平成27年8月・大阪】

○有効求人倍率(季節調整値) **1.22** 倍   
前月より 0.02 ポイント上昇 (2か月連続の上昇)  
平成25年10月より23か月連続の1倍台

○新規求人倍率(季節調整値) **1.89** 倍   
前月より 0.07 ポイント上昇 (3か月ぶりの上昇)

○有効求人数(季節調整値) **187,659** 人   
前月より 2.3%増加 (2か月連続の増加)

○有効求職者数(季節調整値) **154,234** 人   
前月より 0.8%増加 (6か月ぶりの増加)

※平成27年10月2日(金)午前8:30解禁

【近畿】有効求人倍率(季節調整値)

**1.13** 倍 

前月より 0.02 ポイント上昇  
(2か月連続の上昇)

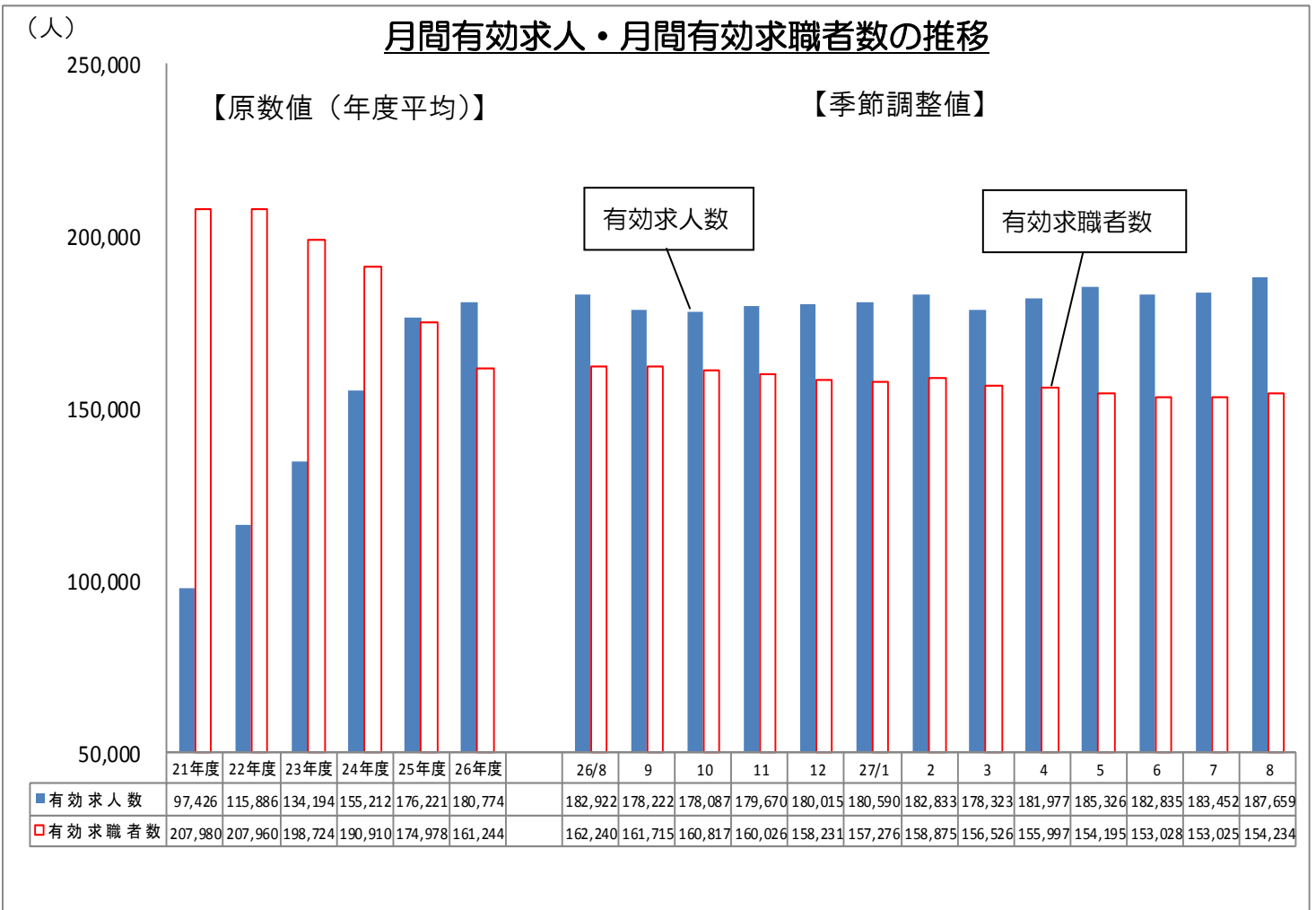
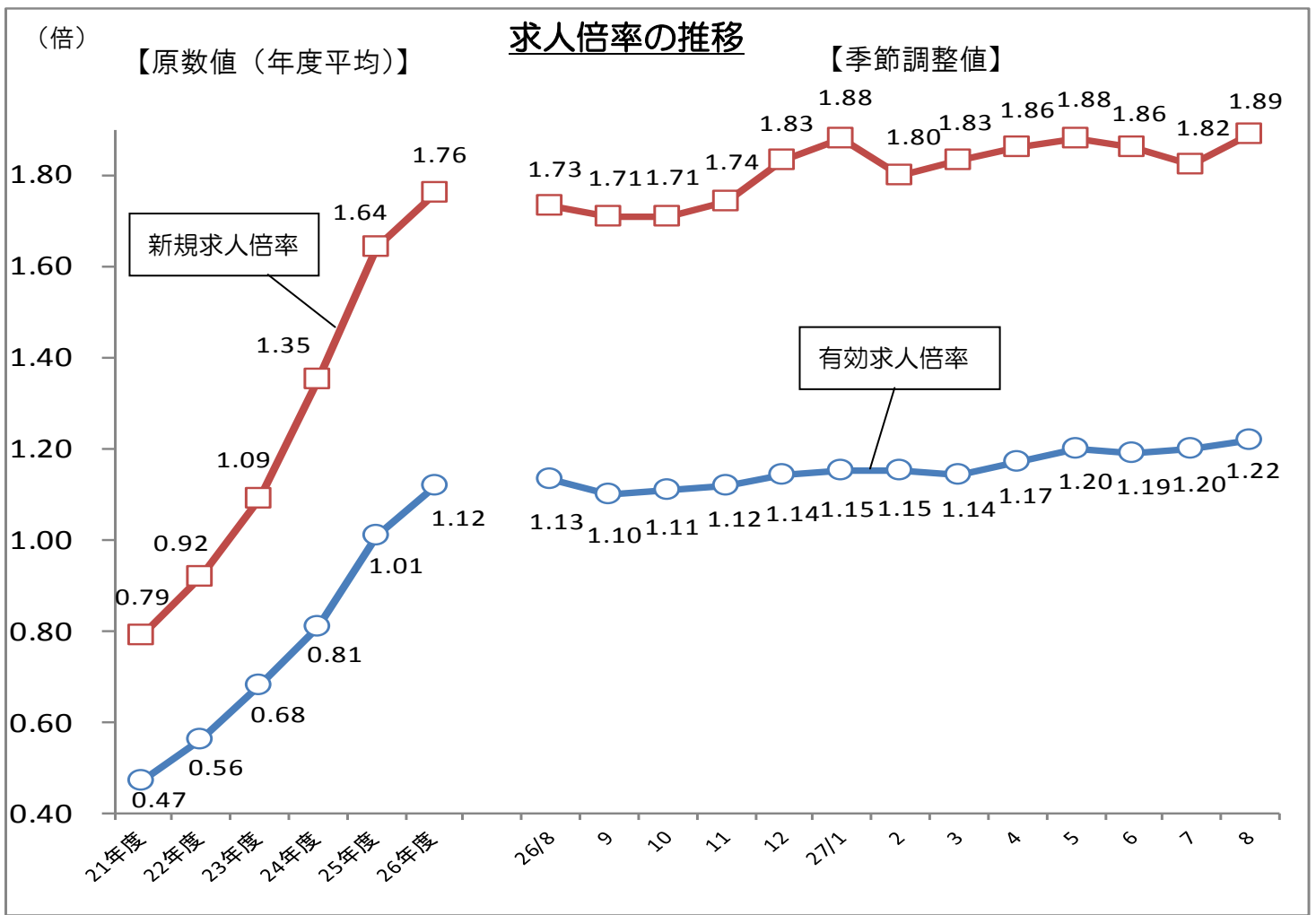
【近畿】新規求人倍率(季節調整値)

**1.73** 倍 

前月より 0.01 ポイント上昇  
(3か月連続の上昇)

【別添参照】

**女性の職業紹介状況等について**



第1表 求人・求職の状況〔季節調整値〕

項目	平成27年8月		平成27年7月		平成27年6月	
	前月比(差)		前月比(差)		前月比(差)	
月間有効求職者数(人)	154,234	0.8%	153,025	0.0%	153,028	▲ 0.8%
新規求職申込件数(件)	35,967	1.4%	35,459	0.0%	35,474	▲ 1.8%
月間有効求人数(人)	187,659	2.3%	183,452	0.3%	182,835	▲ 1.3%
新規求人数(人)	67,935	5.3%	64,495	▲ 2.1%	65,904	▲ 3.1%
有効求人倍率(倍)		ポイント		ポイント		ポイント
(有効求人÷有効求職)	1.22	0.02	1.20	0.01	1.19	▲ 0.01
新規求人倍率(倍)		ポイント		ポイント		ポイント
(新規求人÷新規求職)	1.89	0.07	1.82	▲ 0.04	1.86	▲ 0.02

(注) 1. パートタイム関係取扱数を含む。2. 新規学卒者を除く。

第2表 求人・求職の過去の動き

年度	新規求人数		新規求職申込件数		新規求人倍率 〔原数値〕	有効求人数		有効求職者数		有効求人倍率 〔原数値〕
	前年度比		前年度比			前年度比		前年度比		
20年度平均	48,351	▲ 24.6	41,522	10.8	1.16	132,203	▲ 25.6	158,114	6.5	0.84
21年度平均	39,151	▲ 19.0	49,660	19.6	0.79	97,426	▲ 26.3	207,980	31.5	0.47
22年度平均	45,943	17.3	50,006	0.7	0.92	115,886	18.9	207,960	0.0	0.56
23年度平均	51,634	12.4	47,388	▲ 5.2	1.09	134,194	15.8	198,724	▲ 4.4	0.68
24年度平均	58,912	14.1	43,750	▲ 7.7	1.35	155,212	15.7	190,910	▲ 3.9	0.81
25年度平均	65,310	10.9	39,843	▲ 8.9	1.64	176,221	13.5	174,978	▲ 8.3	1.01
26年度平均	65,525	0.3	37,184	▲ 6.7	1.76	180,774	2.6	161,244	▲ 7.8	1.12
年月	新規求人数		新規求職申込件数		新規求人倍率 〔季節値〕	有効求人数		有効求職者数		有効求人倍率 〔季節値〕
	前月比		前月比			前月比		前月比		
25年 8月	62,164	▲ 3.2	40,465	▲ 1.5	1.54	172,833	0.5	176,888	▲ 1.0	0.98
9月	65,820	5.9	40,345	▲ 0.3	1.63	175,451	1.5	176,610	▲ 0.2	0.99
10月	65,115	▲ 1.1	39,431	▲ 2.3	1.65	176,466	0.6	173,677	▲ 1.7	1.02
11月	64,922	▲ 0.3	38,774	▲ 1.7	1.67	178,848	1.3	171,258	▲ 1.4	1.04
12月	66,687	2.7	38,249	▲ 1.4	1.74	180,731	1.1	169,081	▲ 1.3	1.07
26年 1月	67,449	1.1	38,680	1.1	1.74	182,390	0.9	168,221	▲ 0.5	1.08
2月	69,535	3.1	38,668	0.0	1.80	183,061	0.4	167,173	▲ 0.6	1.10
3月	67,399	▲ 3.1	37,268	▲ 3.6	1.81	181,682	▲ 0.8	164,909	▲ 1.4	1.10
4月	66,084	▲ 2.0	39,420	5.8	1.68	181,110	▲ 0.3	165,424	0.3	1.09
5月	65,577	▲ 0.8	38,365	▲ 2.7	1.71	182,207	0.6	164,905	▲ 0.3	1.10
6月	68,458	4.4	37,794	▲ 1.5	1.81	182,900	0.4	164,404	▲ 0.3	1.11
7月	63,674	▲ 7.0	37,372	▲ 1.1	1.70	182,144	▲ 0.4	162,436	▲ 1.2	1.12
8月	65,435	2.8	37,828	1.2	1.73	182,922	0.4	162,240	▲ 0.1	1.13
9月	63,803	▲ 2.5	37,275	▲ 1.5	1.71	178,222	▲ 2.6	161,715	▲ 0.3	1.10
10月	62,341	▲ 2.3	36,399	▲ 2.4	1.71	178,087	▲ 0.1	160,817	▲ 0.6	1.11
11月	65,172	4.5	37,389	2.7	1.74	179,670	0.9	160,026	▲ 0.5	1.12
12月	66,700	2.3	36,368	▲ 2.7	1.83	180,015	0.2	158,231	▲ 1.1	1.14
27年 1月	67,374	1.0	35,843	▲ 1.4	1.88	180,590	0.3	157,276	▲ 0.6	1.15
2月	67,231	▲ 0.2	37,396	4.3	1.80	182,833	1.2	158,875	1.0	1.15
3月	61,568	▲ 8.4	33,710	▲ 9.9	1.83	178,323	▲ 2.5	156,526	▲ 1.5	1.14
4月	65,616	6.6	35,202	4.4	1.86	181,977	2.0	155,997	▲ 0.3	1.17
5月	67,979	3.6	36,112	2.6	1.88	185,326	1.8	154,195	▲ 1.2	1.20
6月	65,904	▲ 3.1	35,474	▲ 1.8	1.86	182,835	▲ 1.3	153,028	▲ 0.8	1.19
7月	64,495	▲ 2.1	35,459	0.0	1.82	183,452	0.3	153,025	0.0	1.20
8月	67,935	5.3	35,967	1.4	1.89	187,659	2.3	154,234	0.8	1.22

(注) 1. パートタイム関係取扱数を含む。2. 新規学卒者を除く。3. 季節調整値(平成27年2月季節調整替えを行い、平成26年12月以前の数値は改訂済)。年度平均は原数値。

### 第3表 新規求人の状況(主要産業別)

※新規求人数(原数値)は、2か月連続の増加!

(単位:人,%)

	26年					27年							
	8月	9月	10月	11月	12月	1月	2月	3月	4月	5月	6月	7月	8月
産業計	63,316 ▲1.9	65,195 ▲0.1	71,170 ▲3.0	59,162 ▲8.1	54,799 ▲0.5	75,277 ▲0.7	68,703 ▲4.1	65,582 ▲0.4	65,675 ▲1.3	62,017 ▲3.9	65,726 ▲0.6	67,945 ▲3.1	64,430 ▲1.8
建設業	4,206 ▲3.5	4,428 ▲13.8	4,621 ▲15.1	3,525 ▲27.9	3,606 ▲6.7	4,761 ▲13.5	4,070 ▲14.0	4,169 ▲8.9	4,281 ▲15.3	3,757 ▲18.3	4,386 ▲5.0	4,246 ▲11.5	3,886 ▲7.6
製造業	5,413 ▲1.9	5,826 ▲6.4	5,992 ▲1.5	4,677 ▲6.0	4,455 ▲13.3	6,408 ▲0.7	5,466 ▲2.7	5,541 ▲1.3	5,043 ▲10.3	4,739 ▲13.1	5,253 ▲1.1	5,518 ▲2.1	5,241 ▲3.2
情報通信業	3,046 ▲15.8	3,215 ▲2.7	3,390 ▲7.5	3,122 ▲19.5	2,708 ▲17.0	3,880 ▲4.0	3,043 ▲23.3	2,882 ▲9.2	2,798 ▲8.2	3,030 ▲8.9	3,184 ▲1.8	3,181 ▲0.5	3,212 ▲5.4
運輸業,郵便業	5,018 ▲14.3	3,947 ▲8.7	4,890 ▲1.7	4,139 ▲6.9	3,346 ▲5.6	4,965 ▲3.0	4,076 ▲15.8	4,093 ▲3.9	4,297 ▲6.0	4,141 ▲14.5	5,104 ▲27.9	4,396 ▲3.5	4,283 ▲14.6
卸売業,小売業	10,917 ▲26.1	10,189 ▲12.2	9,887 ▲7.4	10,144 ▲2.4	7,761 ▲6.1	11,170 ▲5.5	11,167 ▲2.5	9,458 ▲2.6	9,603 ▲0.2	10,063 ▲11.7	9,248 ▲0.3	9,438 ▲1.1	10,842 ▲0.7
学術研究,専門・技術サービス業	2,481 ▲3.8	2,571 ▲13.7	2,533 ▲15.8	2,265 ▲9.7	2,093 ▲7.4	3,312 ▲8.1	2,538 ▲9.6	2,556 ▲0.5	2,966 ▲6.3	2,170 ▲17.0	2,802 ▲26.9	2,403 ▲5.2	2,552 ▲2.9
宿泊業,飲食サービス業	4,195 ▲20.5	5,360 ▲22.2	6,177 ▲3.3	4,386 ▲20.2	4,555 ▲3.3	5,837 ▲8.9	5,324 ▲2.0	5,166 ▲4.8	6,943 ▲45.8	5,063 ▲5.9	4,487 ▲19.8	7,025 ▲31.1	5,205 ▲24.1
生活関連サービス業,娯楽業	2,122 ▲8.5	2,221 ▲5.4	2,186 ▲1.8	1,898 ▲3.7	1,663 ▲23.7	1,945 ▲13.9	2,275 ▲8.5	1,971 ▲7.1	1,775 ▲12.3	2,249 ▲8.4	2,404 ▲20.6	2,377 ▲21.0	2,051 ▲3.3
教育,学習支援業	700 ▲3.9	760 ▲3.3	1,050 ▲19.5	599 ▲14.9	1,067 ▲80.8	1,261 ▲11.2	883 ▲1.1	941 ▲33.5	752 ▲3.8	661 ▲5.3	891 ▲43.2	763 ▲11.4	583 ▲16.7
医療,福祉	13,452 ▲10.1	14,112 ▲21.1	16,277 ▲12.2	12,915 ▲4.5	12,752 ▲16.8	17,802 ▲15.0	15,755 ▲13.3	15,282 ▲15.4	15,337 ▲9.0	14,383 ▲12.9	15,238 ▲16.9	16,070 ▲10.4	15,429 ▲14.7
サービス業(他に分類されないもの)	9,349 ▲10.2	9,895 ▲8.0	10,570 ▲13.2	8,392 ▲21.7	7,866 ▲21.5	10,201 ▲16.3	9,420 ▲20.6	10,193 ▲16.2	9,126 ▲19.4	8,354 ▲27.8	9,812 ▲18.1	9,852 ▲4.5	8,513 ▲8.9

(注) 1. パートタイム関係取扱数を含む。2. 新規学卒者を除く。3. 上段は原数値。4. 下段は対前年同月比

### 第4表 新規求職者の状況(態様別)

(単位:件,%)

	26年					27年							
	8月	9月	10月	11月	12月	1月	2月	3月	4月	5月	6月	7月	8月
新規求職者	33,775 ▲9.1	38,152 ▲2.7	38,110 ▲8.2	29,211 ▲11.2	25,173 ▲3.9	38,191 ▲8.1	37,288 ▲2.6	39,313 ▲2.5	47,311 ▲11.3	35,422 ▲11.2	36,787 ▲1.7	34,367 ▲5.4	32,277 ▲4.4
在職者	7,737 ▲1.9	8,328 ▲1.2	8,006 ▲2.5	6,821 ▲1.8	5,874 ▲2.2	9,641 ▲2.0	10,769 ▲0.8	10,250 ▲3.9	8,184 ▲7.6	7,664 ▲4.5	8,430 ▲1.8	7,797 ▲1.0	7,673 ▲0.8
離職者	21,746 ▲10.3	24,579 ▲3.7	25,290 ▲9.7	18,761 ▲12.6	16,257 ▲4.4	24,090 ▲9.9	22,045 ▲1.4	23,674 ▲3.0	33,450 ▲9.8	23,374 ▲12.2	23,632 ▲2.5	22,652 ▲6.3	20,604 ▲5.3
事業主都合 離職者	5,772 ▲16.8	6,192 ▲13.6	6,991 ▲16.8	4,779 ▲20.1	4,411 ▲12.1	6,321 ▲16.4	5,705 ▲8.3	6,079 ▲12.1	10,226 ▲14.6	6,054 ▲17.6	6,256 ▲4.5	6,134 ▲9.1	5,063 ▲12.3
自己都合 離職者	14,543 ▲7.9	16,688 ▲0.2	16,451 ▲6.9	12,774 ▲9.1	10,751 ▲0.7	16,097 ▲6.6	14,857 ▲1.4	15,918 ▲1.4	19,891 ▲9.9	15,680 ▲10.4	15,845 ▲1.4	15,061 ▲4.7	14,182 ▲2.5
無業者	4,216 ▲15.2	5,171 ▲4.2	4,748 ▲9.1	3,572 ▲19.5	2,998 ▲11.6	4,370 ▲17.8	4,400 ▲12.0	5,318 ▲11.3	5,586 ▲24.1	4,312 ▲16.7	4,654 ▲3.6	3,852 ▲11.9	3,930 ▲6.8

(注) 1. 新規求職者は、パートタイム関係取扱数を含み新規学卒者を除く。2. 原数値、下段は前年同月比。  
3. 在職者以下は、パートタイムを含み季節労働者を除く常用(雇用契約期間の定めがないか、又は4か月以上の雇用契約期間が定められているもの)のみであるため、新規求職者と各項目の足し上げとは合致しない。

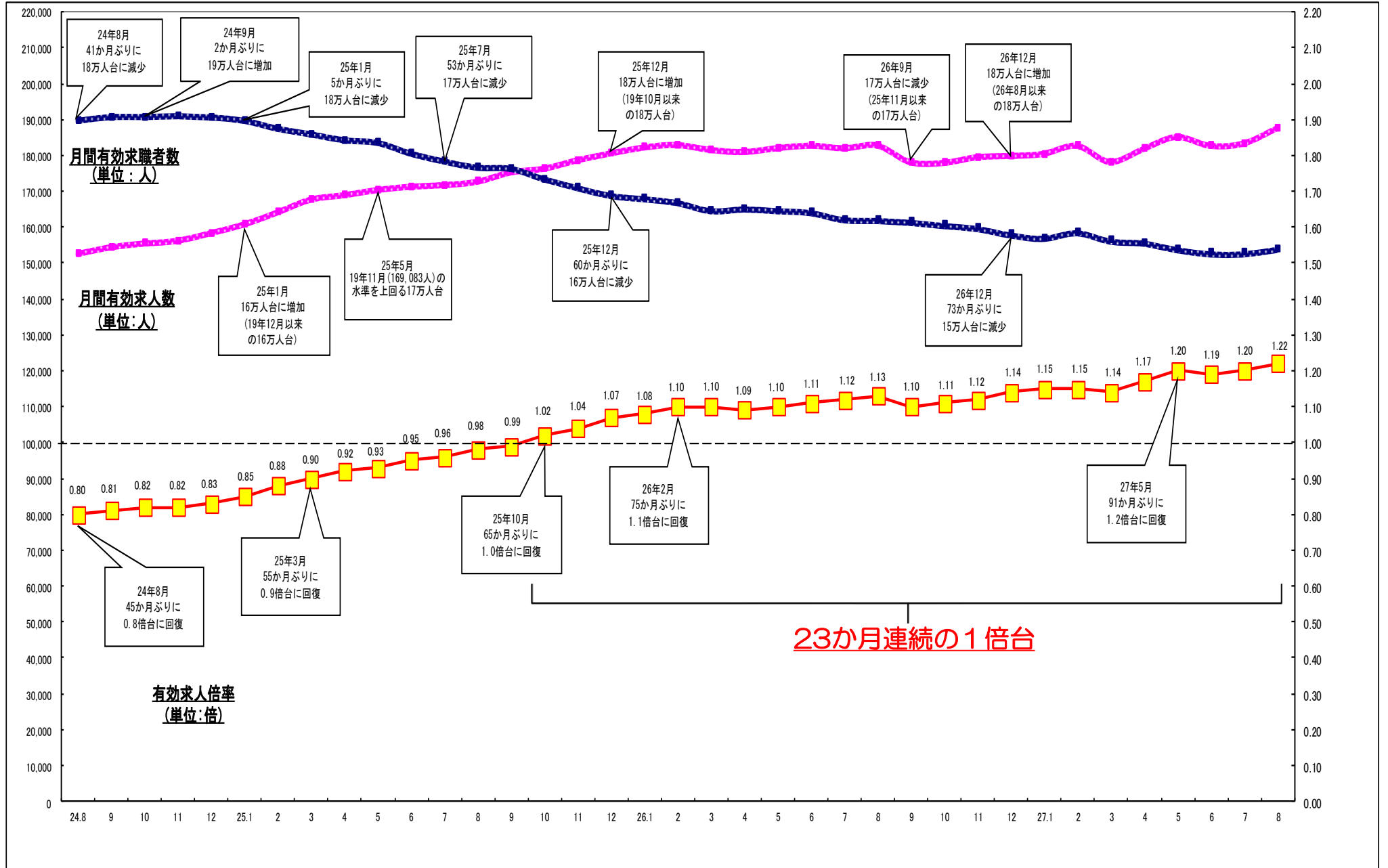
### 第5表 ハローワークにおける就職件数の推移

(単位:件,%)

	26年					27年							
	8月	9月	10月	11月	12月	1月	2月	3月	4月	5月	6月	7月	8月
就職件数	11,235 ▲6.1	12,678 ▲2.3	13,324 ▲3.7	10,855 ▲13.6	10,201 ▲6.3	9,713 ▲10.0	10,019 ▲15.1	10,079 ▲20.4	12,668 ▲10.2	10,774 ▲21.2	11,673 ▲13.9	10,829 ▲15.9	9,093 ▲19.1

(注) 1. パートタイム関係取扱数を含む。2. 新規学卒者を除く。3. 原数値、下段は前年同月比。

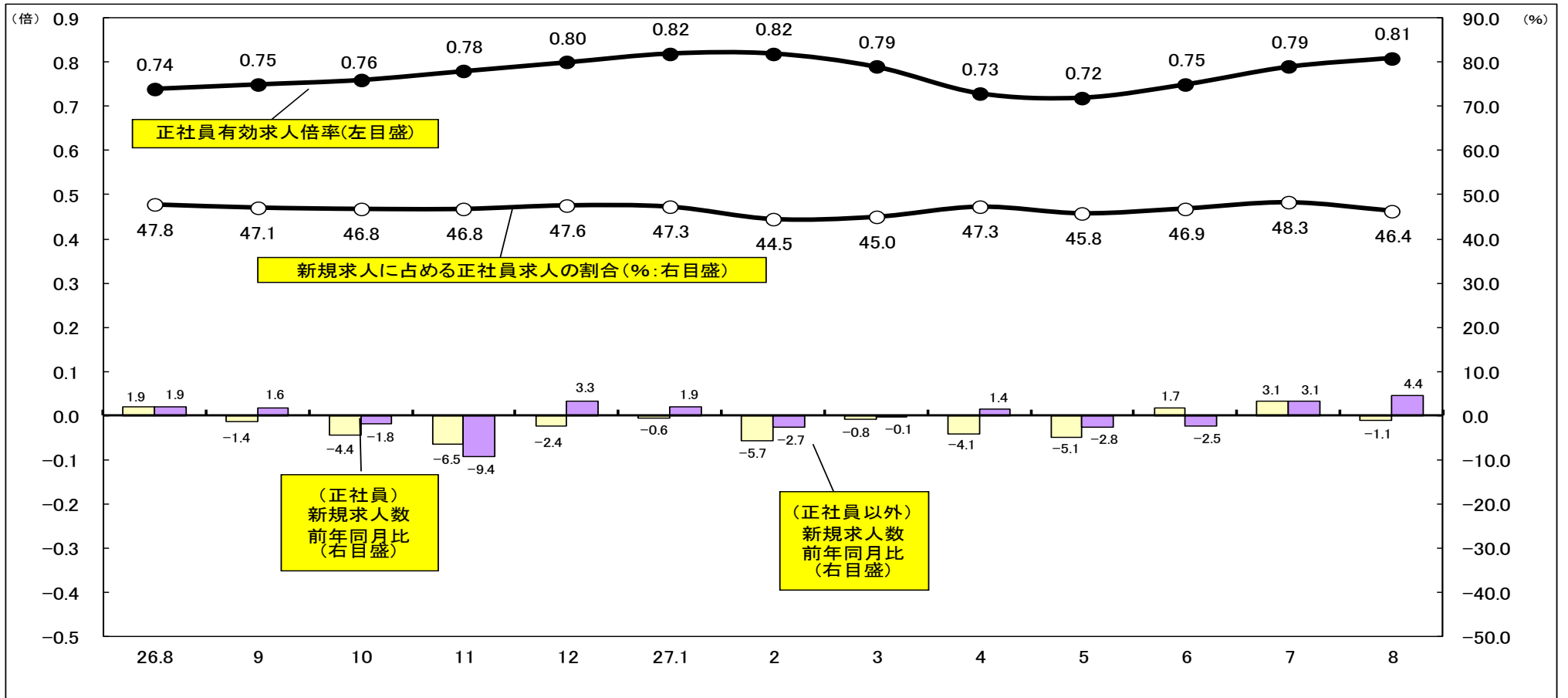
# (参考 1) 有効求人倍率等の推移



(注) 季節調整値。平成27年2月季節調整替え済み。

(参考2) 正社員の職業紹介状況

※正社員有効求人倍率(0.81倍)は、前年同月差63か月連続の上昇!



	26年8月	9月	10月	11月	12月	27年1月	2月	3月	4月	5月	6月	7月	8月
有効求人人数 (正社員 : 人)	85,610	86,419	88,275	84,713	80,720	84,274	87,249	89,440	86,694	83,661	85,658	86,927	87,554
有効求職者 (正社員 : 人)	115,166	114,886	115,406	108,947	101,044	102,410	106,821	113,533	119,277	115,990	113,915	110,691	108,447
新規求人人数 (全数 : 人)	63,316	65,195	71,170	59,162	54,799	75,277	68,703	65,582	65,675	62,017	65,726	67,945	64,430
新規求人人数 (正社員 : 人)	30,243	30,715	33,322	27,674	26,103	35,615	30,573	29,502	31,092	28,430	30,817	32,836	29,909
就職件数 (正社員 : 件)	5,687	6,254	6,588	5,547	5,320	4,848	5,072	4,674	5,770	5,014	5,294	5,315	4,523
就職件数全数に占める割合 (%)	50.6	49.3	49.4	51.1	52.2	49.9	50.6	46.4	45.5	46.5	45.4	49.1	49.7

(注) 1. 「正社員」は下記の「非正社員」以外の者をいう。

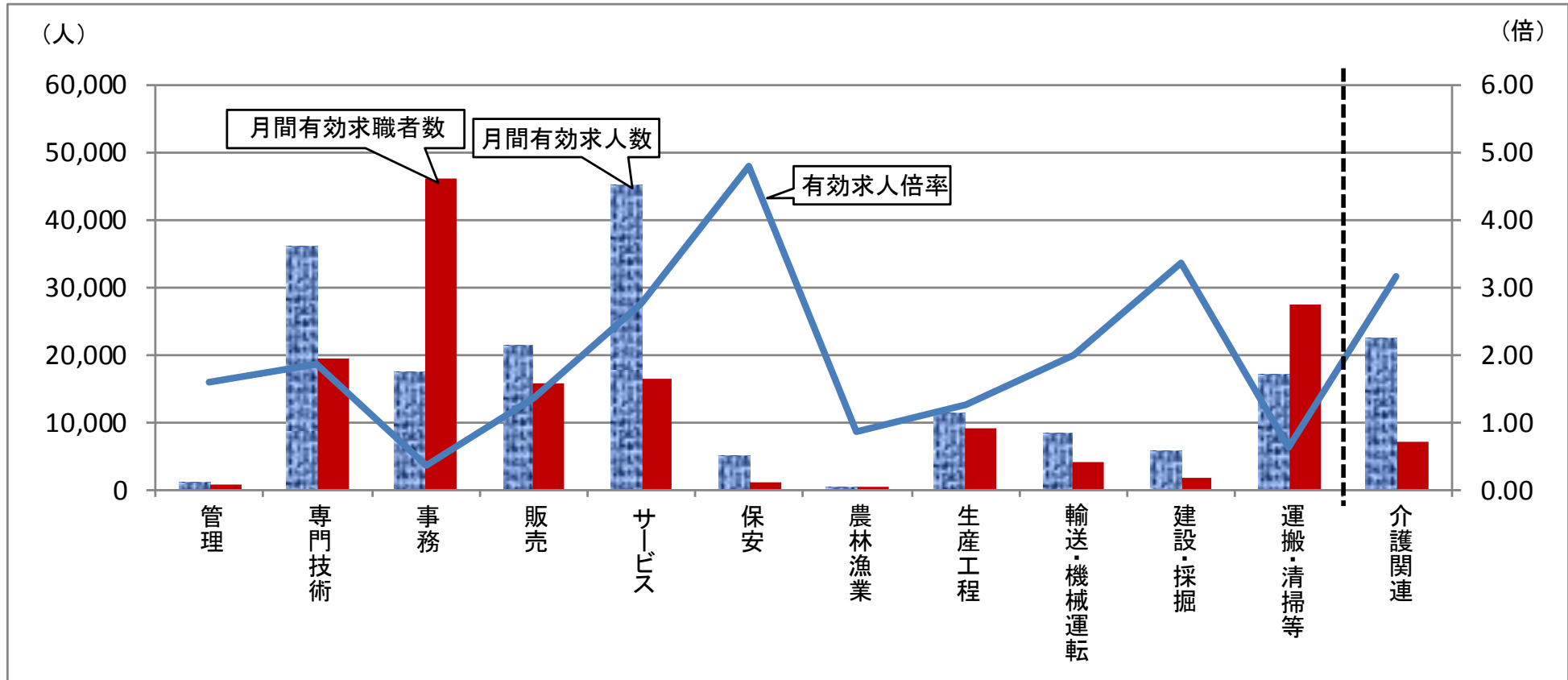
「非正社員」：パートタイム労働者、派遣労働者、臨時・季節労働者、契約社員、準社員、嘱託等

2. 正社員有効求人倍率＝有効求人人数(正社員)／有効求職者数(正社員)。なお、有効求職者(正社員)にはフルタイムの派遣労働者や契約社員を希望する者も含まれるため、厳密な意味での正社員有効求人倍率は低くなる。

3. すべて原数値。

(参考3) 職種別有効求人倍率等の状況

(平成27年8月)



	管理	専門技術	事務	販売	サービス	保安	農林漁業	生産工程	輸送・機械運転	建設・採掘	運搬・清掃等	介護関連	職業計
有効求人倍率	1.58	1.86	0.37	1.36	2.76	4.81	0.86	1.27	1.98	3.35	0.62	3.16	1.09
月間有効求人数	855	36,088	17,199	21,364	45,000	5,022	321	11,310	8,221	5,457	16,853	22,143	167,690
月間有効求職者数	542	19,409	46,115	15,698	16,284	1,043	372	8,884	4,153	1,630	27,396	7,017	153,373

(注) 1. パートタイムを含む常用。 2. 「介護関連」は専門技術およびサービスのうち、介護関連の職業を合計したものである。