


大阪労働局発表
平成27年7月30日(木)


【照会先】
大阪労働局職業安定部職業安定課
(電話) 06-4790-6300


「現下の雇用失業情勢は、引き続き改善している。」
有効求人倍率 **1.19** 倍 新規求人倍率 **1.86** 倍


求人・求職状況速報(平成27年6月分)

【平成27年6月・大阪】

○有効求人倍率(季節調整値) **1.19** 倍 
前月より0.01ポイント低下(3か月ぶりの低下)
平成25年10月より21か月連続の1倍台

○新規求人倍率(季節調整値) **1.86** 倍 
前月より0.02ポイント低下(4か月ぶりの低下)

○有効求人数(季節調整値) **182,835** 人 
前月より1.3%減少(3か月ぶりの減少)

○有効求職者数(季節調整値) **153,028** 人 
前月より0.8%減少(4か月連続の減少)

※平成27年7月31日(金)午前8:30解禁

【近畿】有効求人倍率(季節調整値)

1.10 倍 

前月と同水準
(3か月ぶりの同水準)

【近畿】新規求人倍率(季節調整値)

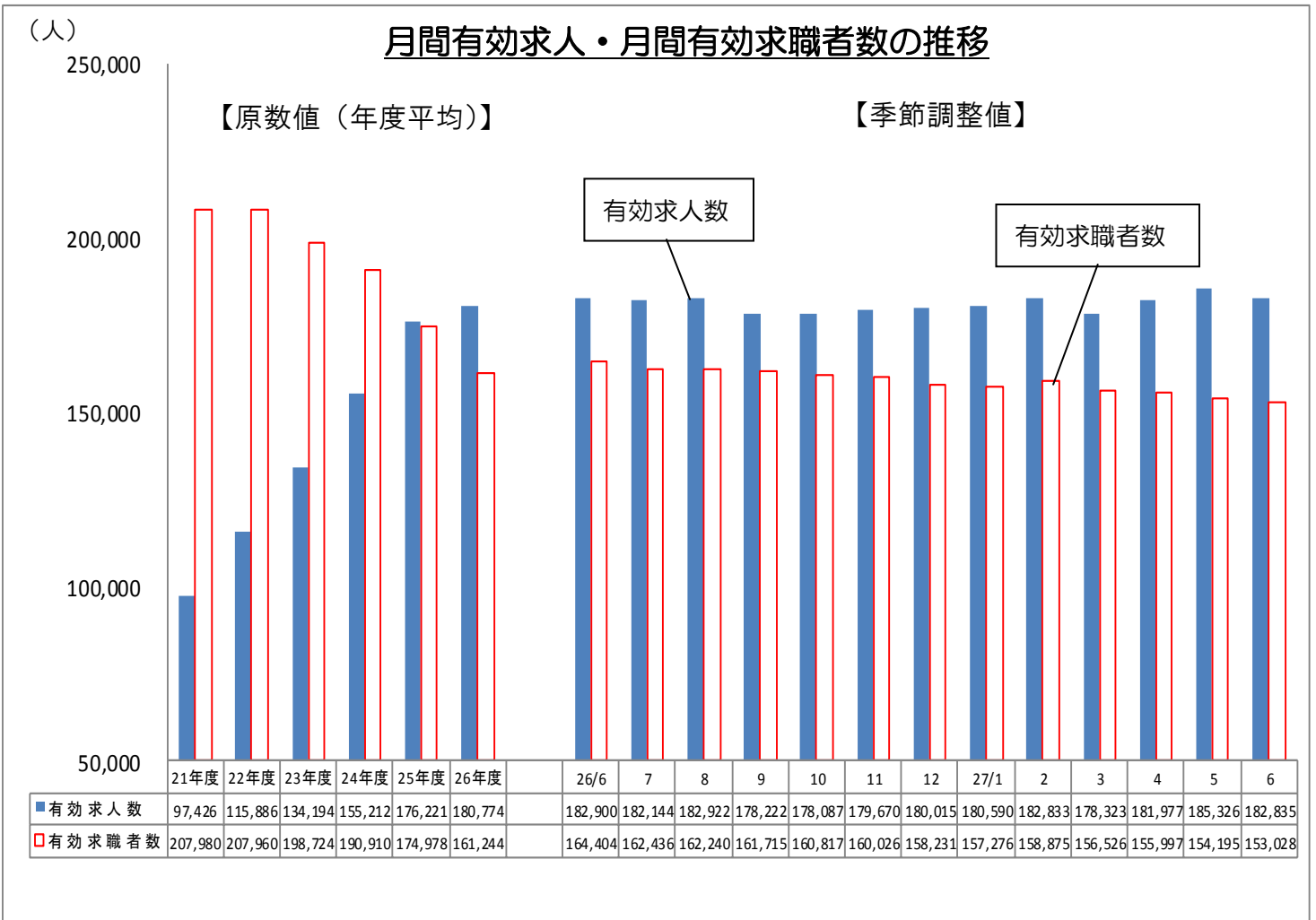
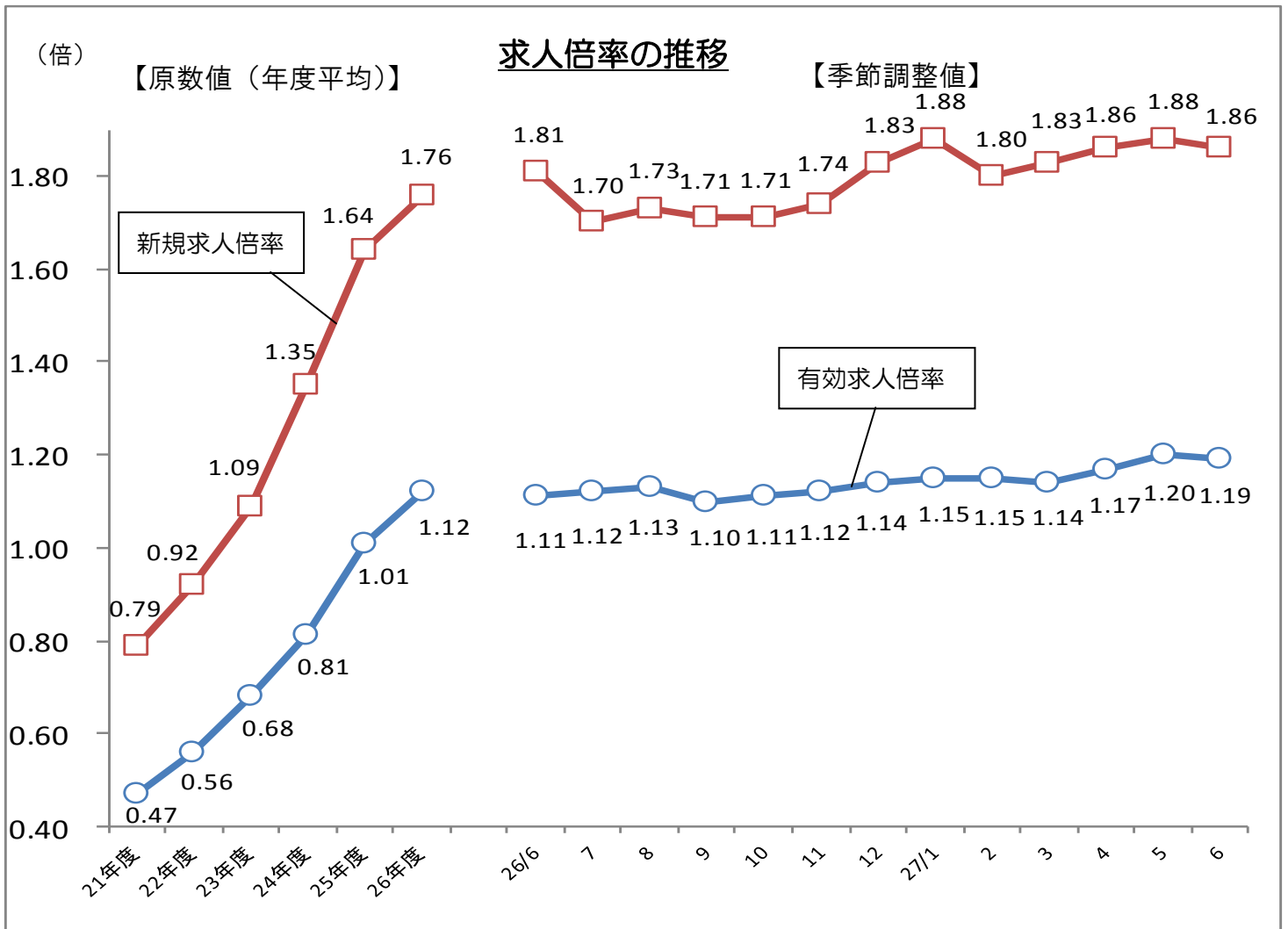
1.70 倍 

前月より0.01ポイント上昇
(2か月ぶりの上昇)

【別添参照】

○平成28年3月高等学校卒業予定者対象の求人受理状況

○平成27年度 第1回 ハローワーク雇用等短期観測調査の結果



第1表 求人・求職の状況〔季節調整値〕

項目	平成27年6月		平成27年5月		平成27年4月	
	前月比(差)		前月比(差)		前月比(差)	
月間有効求職者数(人)	▲ 0.8%	153,028	▲ 1.2%	154,195	▲ 0.3%	155,997
新規求職申込件数(件)	▲ 1.8%	35,474	2.6%	36,112	4.4%	35,202
月間有効求人数(人)	▲ 1.3%	182,835	1.8%	185,326	2.0%	181,977
新規求人数(人)	▲ 3.1%	65,904	3.6%	67,979	6.6%	65,616
有効求人倍率(倍)	ポイント		ポイント		ポイント	
(有効求人÷有効求職)	▲ 0.01	1.19	0.03	1.20	0.03	1.17
新規求人倍率(倍)	ポイント		ポイント		ポイント	
(新規求人÷新規求職)	▲ 0.02	1.86	0.02	1.88	0.03	1.86

(注) 1. パートタイム関係取扱数を含む。2. 新規学卒者を除く。

第2表 求人・求職の過去の動き

年度	新規求人数		新規求職申込件数		新規求人倍率 〔原数値〕	有効求人数		有効求職者数		有効求人倍率 〔原数値〕
	前年度比		前年度比			前年度比		前年度比		
20年度平均	▲ 24.6	48,351	10.8	41,522	1.16	▲ 25.6	132,203	6.5	158,114	0.84
21年度平均	▲ 19.0	39,151	19.6	49,660	0.79	▲ 26.3	97,426	31.5	207,980	0.47
22年度平均	17.3	45,943	0.7	50,006	0.92	18.9	115,886	0.0	207,960	0.56
23年度平均	12.4	51,634	▲ 5.2	47,388	1.09	15.8	134,194	▲ 4.4	198,724	0.68
24年度平均	14.1	58,912	▲ 7.7	43,750	1.35	15.7	155,212	▲ 3.9	190,910	0.81
25年度平均	10.9	65,310	▲ 8.9	39,843	1.64	13.5	176,221	▲ 8.3	174,978	1.01
26年度平均	0.3	65,525	▲ 6.7	37,184	1.76	2.6	180,774	▲ 7.8	161,244	1.12
年月	新規求人数		新規求職申込件数		新規求人倍率 〔季調値〕	有効求人数		有効求職者数		有効求人倍率 〔季調値〕
	前月比		前月比			前月比		前月比		
25年 6月	3.2	64,804	▲ 3.8	40,076	1.62	0.5	171,440	▲ 1.6	180,737	0.95
7月	▲ 0.9	64,193	2.5	41,085	1.56	0.3	171,888	▲ 1.2	178,607	0.96
8月	▲ 3.2	62,164	▲ 1.5	40,465	1.54	0.5	172,833	▲ 1.0	176,888	0.98
9月	5.9	65,820	▲ 0.3	40,345	1.63	1.5	175,451	▲ 0.2	176,610	0.99
10月	▲ 1.1	65,115	▲ 2.3	39,431	1.65	0.6	176,466	▲ 1.7	173,677	1.02
11月	▲ 0.3	64,922	▲ 1.7	38,774	1.67	1.3	178,848	▲ 1.4	171,258	1.04
12月	2.7	66,687	▲ 1.4	38,249	1.74	1.1	180,731	▲ 1.3	169,081	1.07
26年 1月	1.1	67,449	1.1	38,680	1.74	0.9	182,390	▲ 0.5	168,221	1.08
2月	3.1	69,535	0.0	38,668	1.80	0.4	183,061	▲ 0.6	167,173	1.10
3月	▲ 3.1	67,399	▲ 3.6	37,268	1.81	▲ 0.8	181,682	▲ 1.4	164,909	1.10
4月	▲ 2.0	66,084	5.8	39,420	1.68	▲ 0.3	181,110	0.3	165,424	1.09
5月	▲ 0.8	65,577	▲ 2.7	38,365	1.71	0.6	182,207	▲ 0.3	164,905	1.10
6月	4.4	68,458	▲ 1.5	37,794	1.81	0.4	182,900	▲ 0.3	164,404	1.11
7月	▲ 7.0	63,674	▲ 1.1	37,372	1.70	▲ 0.4	182,144	▲ 1.2	162,436	1.12
8月	2.8	65,435	1.2	37,828	1.73	0.4	182,922	▲ 0.1	162,240	1.13
9月	▲ 2.5	63,803	▲ 1.5	37,275	1.71	▲ 2.6	178,222	▲ 0.3	161,715	1.10
10月	▲ 2.3	62,341	▲ 2.4	36,399	1.71	▲ 0.1	178,087	▲ 0.6	160,817	1.11
11月	4.5	65,172	2.7	37,389	1.74	0.9	179,670	▲ 0.5	160,026	1.12
12月	2.3	66,700	▲ 2.7	36,368	1.83	0.2	180,015	▲ 1.1	158,231	1.14
27年 1月	1.0	67,374	▲ 1.4	35,843	1.88	0.3	180,590	▲ 0.6	157,276	1.15
2月	▲ 0.2	67,231	4.3	37,396	1.80	1.2	182,833	1.0	158,875	1.15
3月	▲ 8.4	61,568	▲ 9.9	33,710	1.83	▲ 2.5	178,323	▲ 1.5	156,526	1.14
4月	6.6	65,616	4.4	35,202	1.86	2.0	181,977	▲ 0.3	155,997	1.17
5月	3.6	67,979	2.6	36,112	1.88	1.8	185,326	▲ 1.2	154,195	1.20
6月	▲ 3.1	65,904	▲ 1.8	35,474	1.86	▲ 1.3	182,835	▲ 0.8	153,028	1.19

(注) 1. パートタイム関係取扱数を含む。2. 新規学卒者を除く。3. 季節調整値(平成27年2月季節調整替えを行い、平成26年12月以前の数値は改訂済)。年度平均は原数値。

第3表 新規求人の状況(主要産業別)

※ 「製造業」は3か月ぶり、「運輸業,郵便業」は10か月ぶりの増加!

(単位:人,%)

	26年								27年					
	6月	7月	8月	9月	10月	11月	12月	1月	2月	3月	4月	5月	6月	
産業計	66,125 8.7	65,905 ▲0.6	63,316 1.9	65,195 0.1	71,170 ▲3.0	59,162 ▲8.1	54,799 0.5	75,277 0.7	68,703 ▲4.1	65,582 ▲0.4	65,675 ▲1.3	62,017 ▲3.9	65,726 ▲0.6	
建設業	4,617 10.2	4,797 ▲4.1	4,206 ▲3.5	4,428 ▲13.8	4,621 ▲15.1	3,525 ▲27.9	3,606 ▲6.7	4,761 ▲13.5	4,070 ▲14.0	4,169 ▲8.9	4,281 ▲15.3	3,757 ▲18.3	4,386 ▲5.0	
製造業	5,196 16.6	5,638 2.0	5,413 1.9	5,826 6.4	5,992 ▲1.5	4,677 ▲6.0	4,455 13.3	6,408 0.7	5,466 ▲2.7	5,541 1.3	5,043 ▲10.3	4,739 ▲13.1	5,253 1.1	
情報通信業	3,241 ▲0.5	3,165 ▲18.7	3,046 ▲15.8	3,215 ▲2.7	3,390 ▲7.5	3,122 ▲19.5	2,708 ▲17.0	3,680 ▲4.0	3,043 ▲23.3	2,882 ▲9.2	2,798 ▲8.2	3,030 ▲8.9	3,184 ▲1.8	
運輸業,郵便業	3,990 5.8	4,554 3.0	5,018 14.3	3,947 ▲8.7	4,890 ▲1.7	4,139 ▲6.9	3,346 ▲5.6	4,965 ▲3.0	4,076 ▲15.8	4,093 ▲3.9	4,297 ▲6.0	4,141 ▲14.5	5,104 27.9	
卸売業,小売業	9,272 3.6	9,544 2.2	10,917 26.1	10,189 12.2	9,887 ▲7.4	10,144 2.4	7,761 6.1	11,170 5.5	11,167 2.5	9,458 2.6	9,603 0.2	10,063 11.7	9,248 ▲0.3	
学術研究,専門・ 技術サービス業	3,834 35.5	2,534 ▲1.1	2,481 ▲3.8	2,571 ▲13.7	2,533 ▲15.8	2,265 ▲9.7	2,093 ▲7.4	3,312 8.1	2,538 ▲9.6	2,556 ▲0.5	2,966 6.3	2,170 ▲17.0	2,802 ▲26.9	
宿泊業,飲食 サービス業	5,592 ▲15.6	5,359 0.4	4,195 ▲20.5	5,360 ▲22.2	6,177 3.3	4,386 ▲20.2	4,555 ▲3.3	5,837 8.9	5,324 2.0	5,166 ▲4.8	6,943 45.8	5,063 5.9	4,487 ▲19.8	
生活関連サー ビス業,娯楽業	1,993 7.5	1,964 ▲13.3	2,122 8.5	2,221 5.4	2,186 ▲1.8	1,898 3.7	1,663 23.7	1,945 ▲13.9	2,275 8.5	1,971 7.1	1,775 ▲12.3	2,249 8.4	2,404 20.6	
教育,学習 支援業	622 2.1	861 15.7	700 3.9	760 3.3	1,050 ▲19.5	599 ▲14.9	1,067 80.8	1,261 11.2	883 ▲1.1	941 33.5	752 ▲3.8	661 5.3	891 43.2	
医療,福祉	13,030 18.2	14,557 8.5	13,452 10.1	14,112 21.1	16,277 12.2	12,915 4.5	12,752 16.8	17,802 15.0	15,755 13.3	15,282 15.4	15,337 9.0	14,383 12.9	15,238 16.9	
サービス業 (他に分類され ないもの)	11,986 14.1	10,312 ▲8.0	9,349 ▲10.2	9,895 ▲8.0	10,570 ▲13.2	8,392 ▲21.7	7,866 ▲21.5	10,201 ▲16.3	9,420 ▲20.6	10,193 ▲16.2	9,126 ▲19.4	8,354 ▲27.8	9,812 ▲18.1	

(注) 1. パートタイム関係取扱数を含む。2. 新規学卒者を除く。3. 上段は原数値。4. 下段は対前年同月比

第4表 新規求職者の状況(態様別)

(単位:件,%)

	26年								27年					
	6月	7月	8月	9月	10月	11月	12月	1月	2月	3月	4月	5月	6月	
新規求職者	37,407 ▲1.6	36,342 ▲10.9	33,775 ▲9.1	38,152 ▲2.7	38,110 ▲8.2	29,211 ▲11.2	25,173 ▲3.9	38,191 ▲8.1	37,288 ▲2.6	39,313 ▲2.5	47,311 ▲11.3	35,422 ▲11.2	36,787 ▲1.7	
在職者	8,285 2.0	7,721 ▲5.0	7,737 ▲1.9	8,328 1.2	8,006 ▲2.5	6,821 ▲1.8	5,874 2.2	9,641 2.0	10,769 ▲0.8	10,250 3.9	8,184 ▲7.6	7,664 ▲4.5	8,430 1.8	
離職者	24,240 ▲2.3	24,175 ▲11.4	21,746 ▲10.3	24,579 ▲3.7	25,290 ▲9.7	18,761 ▲12.6	16,257 ▲4.4	24,090 ▲9.9	22,045 ▲1.4	23,674 ▲3.0	33,450 ▲9.8	23,374 ▲12.2	23,632 ▲2.5	
事業主都合 離職者	6,550 ▲12.2	6,745 ▲18.1	5,772 ▲16.8	6,192 ▲13.6	6,991 ▲16.8	4,779 ▲20.1	4,411 ▲12.1	6,321 ▲16.4	5,705 ▲8.3	6,079 ▲12.1	10,226 ▲14.6	6,054 ▲17.6	6,256 ▲4.5	
自己都合 離職者	16,078 2.0	15,812 ▲8.8	14,543 ▲7.9	16,688 ▲0.2	16,451 ▲6.9	12,774 ▲9.1	10,751 ▲0.7	16,097 ▲6.6	14,857 1.4	15,918 1.4	19,891 ▲9.9	15,680 ▲10.4	15,845 ▲1.4	
無業者	4,829 ▲3.7	4,372 ▲17.9	4,216 ▲15.2	5,171 ▲4.2	4,748 ▲9.1	3,572 ▲19.5	2,998 ▲11.6	4,370 ▲17.8	4,400 ▲12.0	5,318 ▲11.3	5,586 ▲24.1	4,312 ▲16.7	4,654 ▲3.6	

(注) 1. 新規求職者は、パートタイム関係取扱数を含み新規学卒者を除く。2. 原数値、下段は前年同月比。

3. 在職者以下は、パートタイムを含み季節労働者を除く常用(雇用契約期間の定めがないか、又は4か月以上の雇用契約期間が定められているもの)のみであるため、新規求職者と各項目の足し上げとは合致しない。

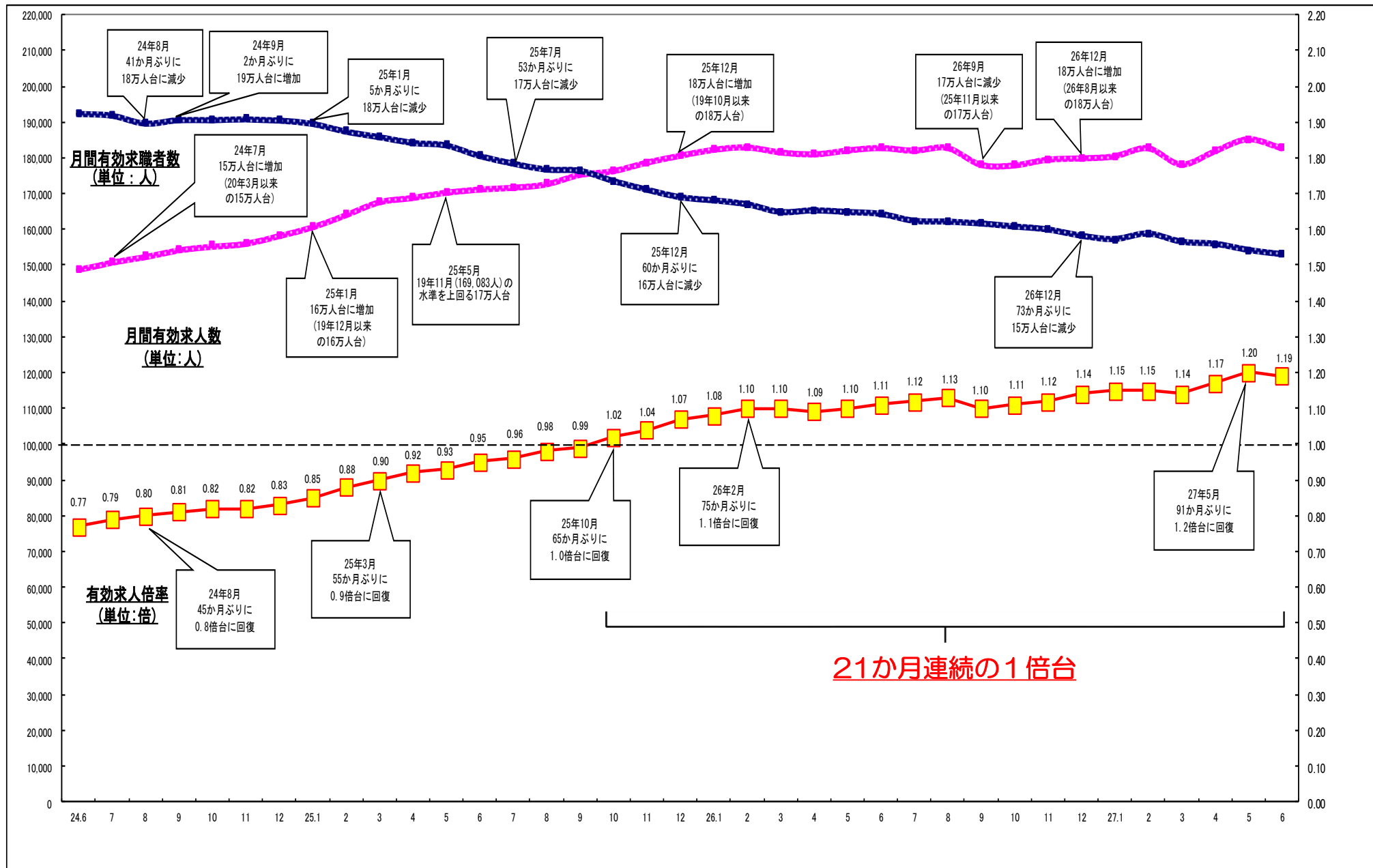
第5表 ハローワークにおける就職件数の推移

(単位:件,%)

	26年								27年					
	6月	7月	8月	9月	10月	11月	12月	1月	2月	3月	4月	5月	6月	
就職件数	13,565 0.5	12,882 ▲4.9	11,235 ▲6.1	12,678 ▲2.3	13,324 ▲3.7	10,855 ▲13.6	10,201 ▲6.3	9,713 ▲10.0	10,019 ▲15.1	10,079 ▲20.4	12,668 ▲10.2	10,774 ▲21.2	11,673 ▲13.9	

(注) 1. パートタイム関係取扱数を含む。2. 新規学卒者を除く。3. 原数値、下段は前年同月比。

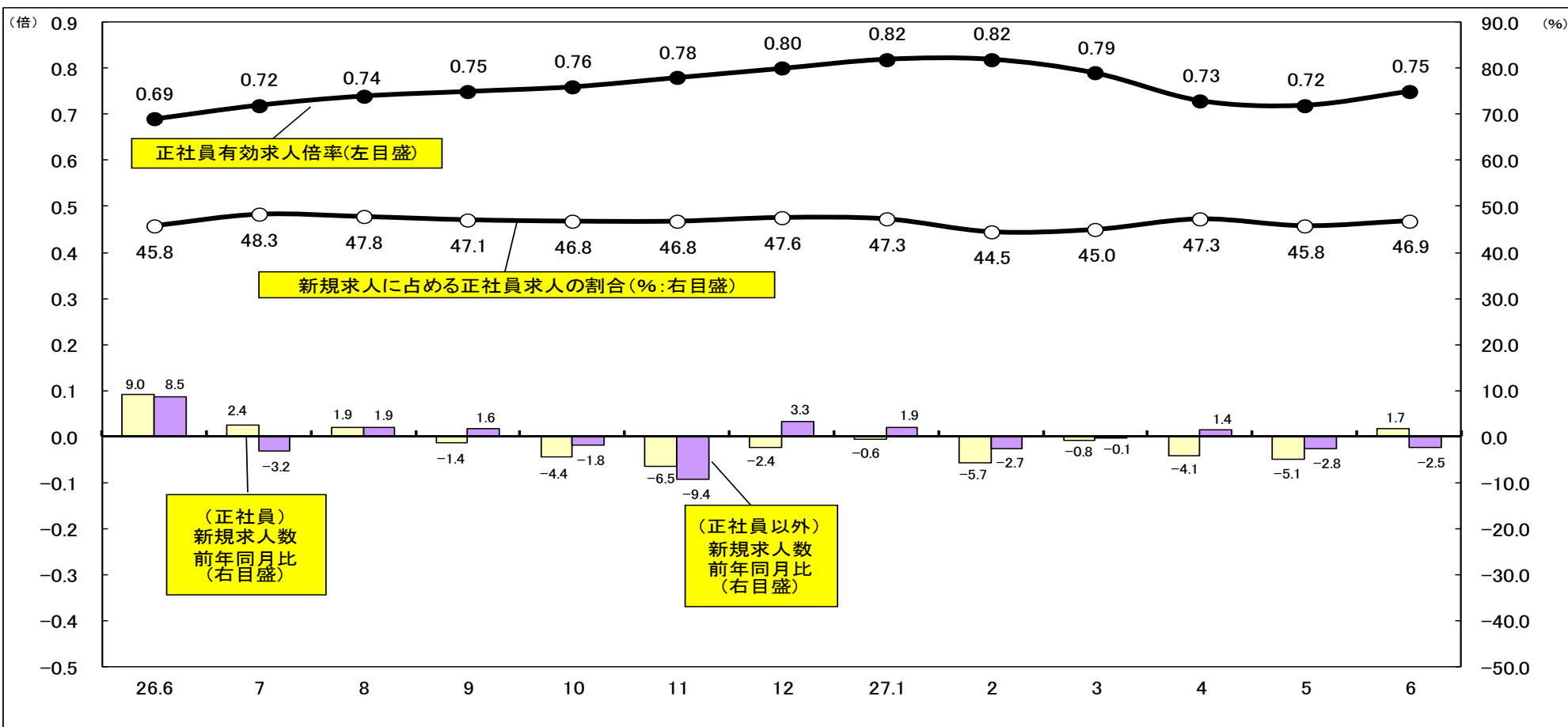
(参考 1) 有効求人倍率等の推移



(注) 季節調整値。平成27年2月季節調整替え済み。

(参考2) 正社員の職業紹介状況

※正社員有効求人倍率(0.75倍)は、前年同月差61か月連続の上昇!



	26年6月	7月	8月	9月	10月	11月	12月	27年1月	2月	3月	4月	5月	6月
有効求人数(正社員:人)	85,455	85,614	85,610	86,419	88,275	84,713	80,720	84,274	87,249	89,440	86,694	83,661	85,658
有効求職者(正社員:人)	123,569	119,220	115,166	114,886	115,406	108,947	101,044	102,410	106,821	113,533	119,277	115,990	113,915
新規求人数(全数:人)	66,125	65,905	63,316	65,195	71,170	59,162	54,799	75,277	68,703	65,582	65,675	62,017	65,726
新規求人数(正社員:人)	30,313	31,860	30,243	30,715	33,322	27,674	26,103	35,615	30,573	29,502	31,092	28,430	30,817
就職件数(正社員:件)	6,581	6,523	5,687	6,254	6,588	5,547	5,320	4,848	5,072	4,674	5,770	5,014	5,294
就職件数全数に占める割合(%)	48.5	50.6	50.6	49.3	49.4	51.1	52.2	49.9	50.6	46.4	45.5	46.5	45.4

(注) 1. 「正社員」は下記の「非正社員」以外の者をいう。

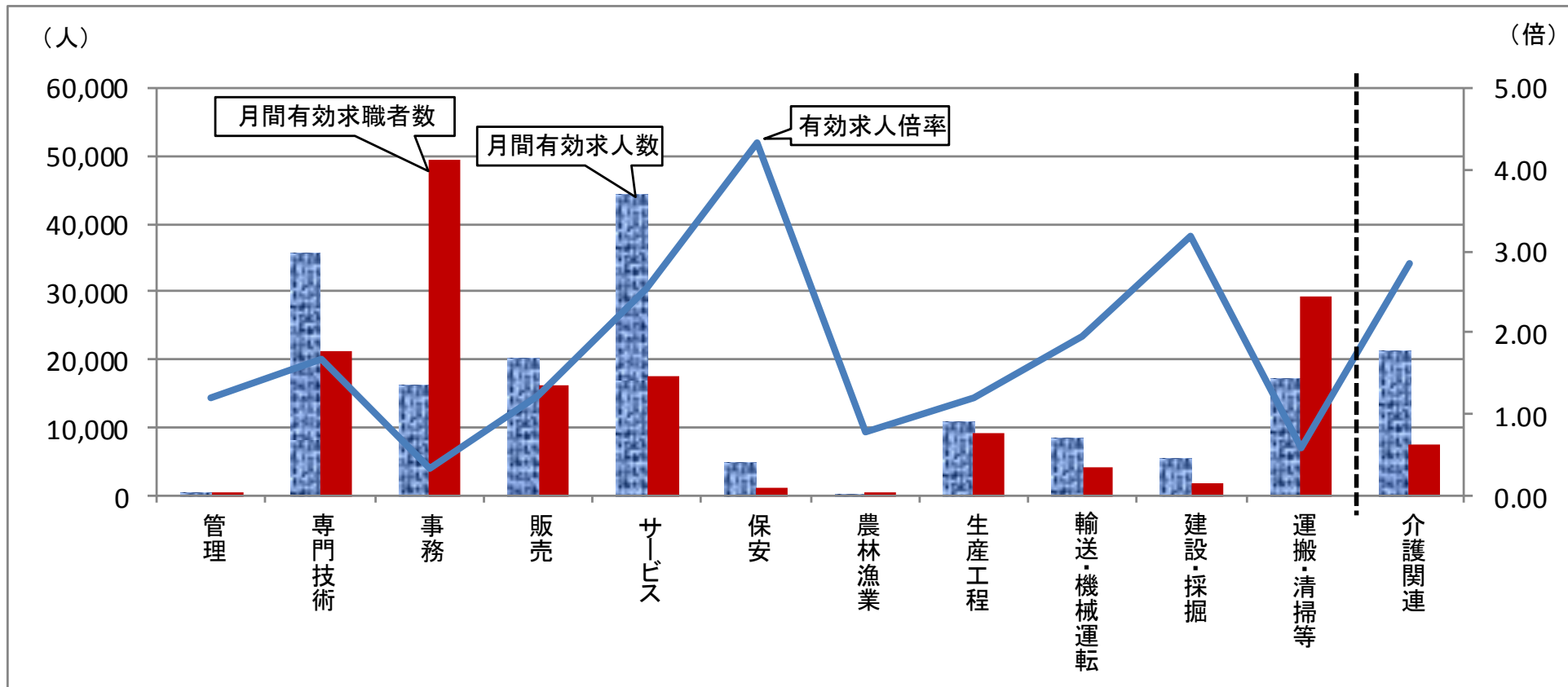
「非正社員」: パートタイム労働者、派遣労働者、臨時・季節労働者、契約社員、準社員、嘱託等

2. 正社員有効求人倍率=有効求人数(正社員)÷有効求職者数(正社員)。なお、有効求職者(正社員)にはフルタイムの派遣労働者や契約社員を希望する者も含まれるため、厳密な意味での正社員有効求人倍率は低くなる。

3. すべて原数値。

(参考3) 職種別有効求人倍率等の状況

(平成27年6月)



	管理	専門技術	事務	販売	サービス	保安	農林漁業	生産工程	輸送・機械運転	建設・採掘	運搬・清掃等	介護関連	職業計
有効求人倍率	1.20	1.67	0.33	1.24	2.53	4.33	0.79	1.21	1.95	3.17	0.59	2.86	1.01
月間有効求人数	644	35,672	16,464	20,363	44,363	5,106	323	11,171	8,534	5,512	17,373	21,350	165,525
月間有効求職者数	538	21,332	49,312	16,377	17,521	1,178	409	9,212	4,375	1,737	29,316	7,465	163,833

(注) 1. パートタイムを含む常用。 2. 「介護関連」は専門技術およびサービスのうち、介護関連の職業を合計したものである。