

大阪労働局発表  
令和8年4月27日(月)

【照会先】  
大阪労働局職業安定部職業安定課  
(直通電話) 06(4790)6300

大阪労働市場ニュース(令和8年3月分)

「現下の雇用失業情勢は、改善の動きが弱まっている。」

○有効求人倍率(季節調整値)の状況

- 有効求人倍率(季節調整値) **1.12倍** 前月より0.02ポイント低下(8か月連続の低下)
- 有効求人数(季節調整値) **175,711人** 前月より1.6%減少(14か月連続の減少)
- 有効求職者数(季節調整値) **156,453人** 前月より0.3%減少(3か月ぶりの減少)

- 就業地別有効求人倍率(季節調整値) **0.96倍** 前月より0.01ポイント低下

※公表値としては、集計開始以降、継続的に「受理地別」(求人票を受理したハローワークの所在地で求人数を集計)を使用。「就業地別」は、求人票に記載された就業場所をもとに、実際に就業する就業地で求人数を集計し、算出したもの。

○新規求人・求職の状況

- 新規求人倍率(季節調整値) **2.34倍** 前月より0.15ポイント上昇(3か月ぶりの上昇)
- 新規求人数(季節調整値) **61,704人** 前月より9.0%増加(2か月ぶりの増加)
- 新規求職申込件数(季節調整値) **26,373件** 前月より2.3%増加(2か月ぶりの増加)

【近畿】有効求人倍率(季節調整値) **1.08倍** 前月より0.01ポイント低下(2か月ぶりの低下)

【全国】有効求人倍率(季節調整値) **1.18倍** 前月より0.01ポイント低下(2か月ぶりの低下)

大阪労働市場ニュース(令和7年度分)

【令和7年度(令和7年4月～令和8年3月)・大阪】

- 有効求人倍率(原数値) **1.18倍** 前年度より0.03ポイント低下(2年連続の低下)
- 有効求人数(原数値・月平均) **183,511人** 前年度より5.7%減少(2年連続の減少)
- 有効求職者数(原数値・月平均) **155,523人** 前年度より3.4%減少(4年連続の減少)
  - 就業地別有効求人倍率(原数値) **1.01倍** 前年度より0.04ポイント低下(2年連続の低下)
- 新規求人数(原数値・年度計) **750,118人** 前年度より6.1%減少(3年連続の減少)
- 新規求職申込件数(原数値・年度計) **315,187人** 前年度より1.7%増加(4年ぶりの増加)

第1表 一般職業紹介状況

年 月 項 目		8年	8年	7年	対前年同月	対前月
		8年 3月	8年 2月	7年 3月	増減率、差 (%、ポイント)	増減率、差 (%、ポイント)
全 数	1 月間有効求職者数 (人)	155,014	149,980	154,187	0.5	—
	季節調整値 (人)	156,453	156,866	156,135	—	▲ 0.3
	2 新規求職申込件数 (件)	28,035	25,500	25,886	8.3	—
	季節調整値 (件)	26,373	25,789	25,136	—	2.3
	3 月間有効求人数 (人)	180,947	181,471	197,062	▲ 8.2	—
	季節調整値 (人)	175,711	178,596	191,782	—	▲ 1.6
	4 新規求人数 (人)	61,050	58,541	65,327	▲ 6.5	—
	季節調整値 (人)	61,704	56,605	68,890	—	9.0
	5 就職件数 (件)	6,487	5,152	6,562	▲ 1.1	—
	6 有効求人倍率(3÷1) (倍)	1.17	1.21	1.28	▲ 0.11	—
	季節調整値 (倍)	1.12	1.14	1.23	—	▲ 0.02
	7 新規求人倍率(4÷2) (倍)	2.18	2.30	2.52	▲ 0.34	—
季節調整値 (倍)	2.34	2.19	2.74	—	0.15	
8 就職率(5÷2×100) (%)	23.1	20.2	25.3	▲ 2.2	—	
う ち 一 般	9 月間有効求職者数 (人)	96,335	93,666	94,782	1.6	—
	10 新規求職申込件数 (件)	17,800	16,102	16,445	8.2	—
	11 月間有効求人数 (人)	106,604	106,543	113,192	▲ 5.8	—
	12 新規求人数 (人)	35,236	34,190	36,592	▲ 3.7	—
	13 就職件数 (件)	2,662	2,237	2,702	▲ 1.5	—
	14 有効求人倍率(11÷9) (倍)	1.11	1.14	1.19	▲ 0.08	—
	15 新規求人倍率(12÷10) (倍)	1.98	2.12	2.23	▲ 0.25	—
16 就職率(13÷10×100) (%)	15.0	13.9	16.4	▲ 1.4	—	
う ち パ ー ト	17 月間有効求職者数 (人)	58,679	56,314	59,405	▲ 1.2	—
	18 新規求職申込件数 (件)	10,235	9,398	9,441	8.4	—
	19 月間有効求人数 (人)	74,343	74,928	83,870	▲ 11.4	—
	20 新規求人数 (人)	25,814	24,351	28,735	▲ 10.2	—
	21 就職件数 (件)	3,825	2,915	3,860	▲ 0.9	—
	22 有効求人倍率(19÷17) (倍)	1.27	1.33	1.41	▲ 0.14	—
	23 新規求人倍率(20÷18) (倍)	2.52	2.59	3.04	▲ 0.52	—
	24 就職率(21÷18×100) (%)	37.4	31.0	40.9	▲ 3.5	—

(注) 1. パートタイム関係取扱数を含む。2. 新規学卒者を除く。3. 各数値は記載のない限り原数値。  
 4. 季節調整値は、センサス局法Ⅱ(X-12-ARIMA)による。(令和8年2月季節調整替えを行い、令和7年12月以前の数値は改訂済)。5. 一般は、パート以外の常用と臨時・季節を合わせたもの。  
 6. ハローワークインターネットサービスの機能拡充に伴い、令和3年9月以降の数値には、ハローワークに来所せず、オンライン上で求職登録した求職者数や、求職者がハローワークインターネットサービスの求人に直接応募した就職件数等が含まれている。

第2表 最近の雇用失業情勢

年計 月平均	大阪							近畿		全国	
	新規 求人数 (前年比)	新規求職 申込件数 (前年比)	新規 求人倍率 (前年比)	有効 求人数 (前年比)	有効 求職者数 (前年比)	有効 求人倍率 (前年比)	完全 失業率 (前年差)	有効 求人倍率 (前年比)	完全 失業率 (前年差)	有効 求人倍率 (前年比)	完全 失業率 (前年差)
	原数値	原数値	原数値	原数値	原数値	原数値	原数値	原数値	原数値	原数値	原数値
令和5年度	70,676 (▲ 1.3)	26,294 (▲ 5.7)	2.69 (0.12)	206,548 (0.2)	162,414 (▲ 0.2)	1.27 (0.00)	3.2 (0.1)	1.18 (▲ 0.01)	2.9 (0.0)	1.29 (▲ 0.02)	2.6 (0.0)
令和6年度	66,599 (▲ 6.9)	25,824 (▲ 7.4)	2.58 (0.01)	194,676 (▲ 5.7)	161,074 (▲ 0.8)	1.21 (▲ 0.06)	3.1 (▲ 0.1)	1.14 (▲ 0.04)	2.8 (▲ 0.1)	1.25 (▲ 0.04)	2.5 (▲ 0.1)
令和7年度	62,510 (▲ 6.1)	26,266 (1.7)	2.38 (▲ 0.20)	183,511 (▲ 5.7)	155,523 (▲ 3.4)	1.18 (▲ 0.03)	3.0 (▲ 0.1)	1.12 (▲ 0.02)	2.7 (▲ 0.1)	1.20 (▲ 0.05)	2.5 (0.0)
年 月	新規 求人数 (前月比)	新規求職 申込件数 (前月比)	新規 求人倍率 (前月差)	有効 求人数 (前月比)	有効 求職者数 (前月比)	有効 求人倍率 (前月差)	完全 失業率 (前年同期差)	有効 求人倍率 (前月差)	完全 失業率 (前年同月差)	有効 求人倍率 (前月差)	完全 失業率 (前月差)
	季節調整値	季節調整値	季節調整値	季節調整値	季節調整値	季節調整値	原数値	季節調整値	原数値	季節調整値	季節調整値
	人 (%)	件 (%)	倍 (P)	人 (%)	人 (%)	倍 (P)	% (P)	倍 (P)	% (P)	倍 (P)	% (P)
7年3月	68,890 (9.1)	25,136 (0.4)	2.74 (0.22)	191,782 (▲ 0.3)	156,135 (▲ 1.0)	1.23 (0.01)	(2.9) (▲ 0.3)	1.16 (0.01)	3.0 (▲ 0.1)	1.25 (0.00)	2.5 (0.1)
4月	65,543 (▲ 4.9)	25,594 (1.8)	2.56 (▲ 0.18)	190,250 (▲ 0.8)	154,957 (▲ 0.8)	1.23 (0.00)		1.16 (0.00)	2.8 (▲ 0.2)	1.25 (0.00)	2.5 (0.0)
5月	61,890 (▲ 5.6)	25,902 (1.2)	2.39 (▲ 0.17)	189,571 (▲ 0.4)	156,038 (0.7)	1.21 (▲ 0.02)		1.15 (▲ 0.01)	2.7 (▲ 0.1)	1.23 (▲ 0.02)	2.5 (0.0)
6月	65,176 (5.3)	25,352 (▲ 2.1)	2.57 (0.18)	188,206 (▲ 0.7)	155,610 (▲ 0.3)	1.21 (0.00)	(3.1) (▲ 0.1)	1.14 (▲ 0.01)	2.6 (0.2)	1.22 (▲ 0.01)	2.5 (0.0)
7月	64,361 (▲ 1.3)	25,958 (2.4)	2.48 (▲ 0.09)	187,498 (▲ 0.4)	154,861 (▲ 0.5)	1.21 (0.00)		1.14 (0.00)	2.8 (▲ 0.1)	1.22 (0.00)	2.4 (▲ 0.1)
8月	62,874 (▲ 2.3)	27,152 (4.6)	2.32 (▲ 0.16)	186,021 (▲ 0.8)	154,938 (0.0)	1.20 (▲ 0.01)		1.13 (▲ 0.01)	2.8 (0.1)	1.21 (▲ 0.01)	2.6 (0.2)
9月	63,364 (0.8)	26,232 (▲ 3.4)	2.42 (0.10)	184,620 (▲ 0.8)	154,938 (0.0)	1.19 (▲ 0.01)	(3.2) (0.4)	1.12 (▲ 0.01)	2.7 (▲ 0.1)	1.20 (▲ 0.01)	2.6 (0.0)
10月	62,364 (▲ 1.6)	25,844 (▲ 1.5)	2.41 (▲ 0.01)	182,572 (▲ 1.1)	155,152 (0.1)	1.18 (▲ 0.01)		1.11 (▲ 0.01)	3.2 (0.4)	1.19 (▲ 0.01)	2.6 (0.0)
11月	62,676 (0.5)	27,487 (6.4)	2.28 (▲ 0.13)	181,704 (▲ 0.5)	155,401 (0.2)	1.17 (▲ 0.01)		1.11 (0.00)	2.7 (0.0)	1.19 (0.00)	2.6 (0.0)
12月	62,942 (0.4)	27,205 (▲ 1.0)	2.31 (0.03)	180,420 (▲ 0.7)	155,288 (▲ 0.1)	1.16 (▲ 0.01)	— (—)	1.11 (0.00)	2.4 (0.1)	1.20 (0.01)	2.6 (0.0)
8年1月	63,143 (0.3)	27,527 (1.2)	2.29 (▲ 0.02)	179,439 (▲ 0.5)	156,610 (0.9)	1.15 (▲ 0.01)		1.09 (▲ 0.02)	2.6 (0.2)	1.18 (▲ 0.02)	2.7 (0.1)
2月	56,605 (▲ 10.4)	25,789 (▲ 6.3)	2.19 (▲ 0.10)	178,596 (▲ 0.5)	156,866 (0.2)	1.14 (▲ 0.01)		1.09 (0.00)	2.8 (0.2)	1.19 (0.01)	2.6 (▲ 0.1)
3月	61,704 (9.0)	26,373 (2.3)	2.34 (0.15)	175,711 (▲ 1.6)	156,453 (▲ 0.3)	1.12 (▲ 0.02)	1.08 (▲ 0.01)	— (—)	1.18 (▲ 0.01)	— (—)	

(注) 1. パートタイム関係取扱数を含む。2. 新規学卒者を除く。3. 季節調整値は、センサス局法Ⅱ (X-12-ARIMA) による。  
 令和8年2月に季節調整替えを行い、令和7年12月以前の数値を改訂済。  
 4. 完全失業率の年度欄については年平均の数値。5. 大阪の完全失業率は3か月平均。  
 6. 下段は前年(度)比(差)または前月(前年同(月)期)比(差)。7. 「—」の部分は、本資料作成時において未公表。  
 ※完全失業率の資料出所：総務省統計局「労働力調査」、大阪府総務部統計課「労働力調査地方集計結果 大阪の就業状況」

### 第3-1表 新規求人の状況(主要産業別)

※新規求人数(原数値)は前年同月比6.5%減と、9か月連続の減少。

(単位:人,%)

産業計	7年度	7年												8年		
	年度計	3月	4月	5月	6月	7月	8月	9月	10月	11月	12月	1月	2月	3月		
産業計	750,118 ▲6.1	65,327 ▲1.7	65,898 ▲1.0	60,964 ▲11.1	62,873 ▲1.9	65,647 ▲3.3	57,977 ▲9.0	64,278 ▲2.5	69,067 ▲6.4	56,651 ▲13.4	60,316 ▲5.9	66,856 ▲6.8	58,541 ▲11.0	61,050 ▲6.5		
建設業	52,671 ▲4.0	4,687 ▲13.3	4,314 ▲4.1	4,262 ▲2.3	4,582 ▲7.5	4,276 ▲5.8	3,919 ▲9.9	5,118 ▲3.3	4,408 ▲8.3	4,088 ▲6.8	4,624 ▲2.4	4,325 ▲3.5	4,084 ▲5.3	4,671 ▲0.3		
製造業	54,320 ▲7.6	4,601 ▲5.1	4,476 ▲3.6	4,313 ▲1.1	4,476 ▲4.5	4,673 ▲5.0	4,326 ▲9.2	4,697 ▲2.2	5,034 ▲15.3	4,116 ▲28.2	4,492 ▲1.2	4,750 ▲10.9	4,418 ▲8.7	4,549 ▲1.1		
情報通信業	29,160 ▲12.7	2,584 ▲12.9	2,645 ▲10.9	2,719 ▲4.6	2,342 ▲16.3	2,523 ▲17.6	2,443 ▲6.7	2,126 ▲18.0	2,660 ▲12.4	2,657 ▲5.5	2,048 ▲23.8	2,291 ▲13.9	2,481 ▲9.2	2,225 ▲13.9		
運輸業,郵便業	52,813 ▲6.8	4,160 ▲7.0	5,253 ▲8.3	3,892 ▲1.2	4,158 ▲1.1	5,221 ▲10.6	3,652 ▲10.4	4,465 ▲3.6	5,242 ▲15.8	3,731 ▲16.0	3,817 ▲1.1	5,196 ▲10.5	4,069 ▲2.2	4,117 ▲1.0		
卸売業,小売業	66,438 ▲11.6	5,826 ▲23.1	5,677 ▲16.2	5,509 ▲2.8	5,772 ▲6.2	5,889 ▲9.7	5,240 ▲20.3	6,016 ▲1.0	5,942 ▲17.8	4,741 ▲25.0	5,257 ▲2.5	5,839 ▲8.7	4,987 ▲21.1	5,569 ▲4.4		
学術研究,専門・技術サービス業	24,701 ▲3.1	2,237 ▲5.0	2,440 ▲9.4	1,880 ▲10.6	2,160 ▲6.9	2,219 ▲1.6	1,808 ▲8.8	2,212 ▲3.8	2,372 ▲1.2	1,958 ▲4.6	1,964 ▲1.7	2,163 ▲8.8	1,714 ▲12.8	1,811 ▲19.0		
宿泊業,飲食サービス業	77,829 ▲16.5	9,116 ▲83.5	6,542 ▲13.6	5,630 ▲53.6	8,845 ▲58.3	6,113 ▲6.7	5,456 ▲18.3	8,160 ▲13.9	7,098 ▲4.7	5,150 ▲30.3	6,825 ▲27.2	6,983 ▲2.7	4,369 ▲39.1	6,658 ▲27.0		
宿泊業	3,673 ▲27.8	382 ▲7.6	273 ▲33.7	238 ▲47.9	398 ▲19.9	374 ▲4.1	305 ▲33.3	403 ▲2.8	392 ▲8.0	220 ▲47.7	246 ▲57.9	351 ▲33.1	226 ▲39.6	247 ▲35.3		
飲食店	54,160 ▲13.7	6,915 ▲78.9	4,410 ▲46.6	3,570 ▲61.4	6,770 ▲105.8	4,274 ▲10.7	3,292 ▲16.0	6,145 ▲16.1	5,225 ▲21.2	3,217 ▲32.6	5,082 ▲27.1	4,881 ▲9.9	2,339 ▲50.2	4,955 ▲28.3		
生活関連サービス業,娯楽業	28,313 ▲4.3	2,304 ▲2.9	2,745 ▲3.5	1,980 ▲7.3	2,076 ▲5.3	2,881 ▲9.5	1,954 ▲7.8	2,288 ▲16.9	3,030 ▲9.8	2,036 ▲2.7	2,333 ▲17.7	2,692 ▲2.8	2,127 ▲13.9	2,171 ▲5.8		
教育,学習支援業	11,307 ▲0.8	910 ▲16.9	774 ▲10.4	1,098 ▲16.3	822 ▲12.3	870 ▲7.0	1,064 ▲16.4	871 ▲5.3	988 ▲8.0	955 ▲3.5	920 ▲3.6	907 ▲4.1	1,162 ▲11.2	876 ▲3.7		
医療,福祉	217,767 ▲0.3	17,109 ▲3.9	19,184 ▲7.7	18,327 ▲0.7	16,681 ▲3.8	19,418 ▲3.1	17,671 ▲2.8	17,239 ▲1.5	19,506 ▲4.6	17,116 ▲4.6	17,449 ▲5.2	19,853 ▲0.0	17,773 ▲4.1	17,550 ▲2.6		
サービス業(他に分類されないもの)	100,863 ▲6.3	9,001 ▲1.1	9,073 ▲7.0	8,528 ▲3.3	8,372 ▲1.9	9,002 ▲2.5	8,119 ▲7.7	8,275 ▲3.6	9,308 ▲4.3	7,840 ▲10.6	7,337 ▲13.1	8,571 ▲15.7	8,193 ▲9.6	8,245 ▲8.4		

(注) 1. パートタイム関係取扱数を含む。 2. 新規学卒者を除く。 3. 上段は原数値。 4. 下段は前年(同月)比。

### 第3-2表 新規求人の状況(主要産業別・企業規模別・雇用形態別)

(単位:人,%)

令和8年3月 産業・規模	全 数		うち 一般		うち パート	
		前年同月比		前年同月比		前年同月比
産業計	61,050	▲6.5	35,236	▲3.7	25,814	▲10.2
建設業	4,671	▲0.3	4,367	▲1.9	304	▲28.3
製造業	4,549	▲1.1	3,414	▲4.4	1,135	▲10.2
情報通信業	2,225	▲13.9	2,165	▲11.7	60	▲54.5
運輸業,郵便業	4,117	▲1.0	3,259	▲3.2	858	▲8.1
卸売業,小売業	5,569	▲4.4	3,523	▲5.7	2,046	▲2.2
学術研究,専門・技術サービス業	1,811	▲19.0	1,387	▲13.4	424	▲33.3
宿泊業,飲食サービス業	6,658	▲27.0	1,966	▲3.7	4,692	▲33.7
生活関連サービス業,娯楽業	2,171	▲5.8	1,398	▲5.9	773	▲5.5
教育,学習支援業	876	▲3.7	339	▲3.7	537	▲7.9
医療,福祉	17,550	▲2.6	8,412	▲4.1	9,138	▲1.2
サービス業(他に分類されないもの)	8,245	▲8.4	3,659	▲8.2	4,586	▲8.6
企業規模別						
29人以下	13,136	▲4.6	8,443	▲1.8	4,693	▲9.4
30~99人	10,805	▲9.3	6,848	▲3.6	3,957	▲17.6
100~299人	10,311	▲6.8	6,509	▲9.5	3,802	▲1.8
300~499人	4,132	▲3.7	2,495	▲5.4	1,637	▲1.2
500~999人	4,273	▲11.0	2,606	▲11.3	1,667	▲10.6
1,000人以上	18,393	▲7.1	8,335	▲0.7	10,058	▲11.7

(注) 1. パートタイム関係取扱数を含む。 2. 新規学卒者を除く。 3. 原数値。 4. 一般は、パート以外の常用と臨時・季節を合わせたもの。

### 第4-1表 新規求職申込件数の状況(態様別)

新規求職申込件数は、前年同月比4か月連続増加。態様別では、「在職者」が3か月ぶり増加、「事業主都合離職者」が5か月連続増加、「自己都合離職者」が4か月連続増加、「無業者」が2か月ぶり増加。

(単位:件,%)

	7年度 年度計	7年												8年		
		3月	4月	5月	6月	7月	8月	9月	10月	11月	12月	1月	2月	3月		
一般 新規求職 申込件数	315,187 ▲1.7	25,886 ▲1.5	34,958 ▲1.1	27,911 ▲4.7	24,824 0.5	25,577 ▲1.2	23,738 1.9	25,727 2.9	27,775 1.2	21,993 ▲0.6	20,689 8.4	28,460 5.7	25,500 2.5	28,035 8.3		
常用 在職者	63,106 ▲1.7	6,160 ▲4.6	5,570 ▲0.9	5,134 ▲6.3	4,957 ▲4.2	5,021 ▲4.7	4,796 2.4	5,185 ▲1.0	5,274 ▲3.1	4,345 ▲7.8	4,509 5.8	5,901 ▲0.8	6,065 ▲1.8	6,349 3.1		
	218,743 2.6	16,659 ▲1.8	25,921 ▲1.8	19,843 ▲4.7	16,951 1.6	17,826 ▲0.8	16,250 1.4	17,792 4.8	19,451 1.6	15,267 1.3	14,088 8.8	19,845 8.5	16,920 4.7	18,589 11.6		
	51,172 2.4	3,590 ▲2.6	7,098 ▲4.3	4,485 ▲11.0	3,659 ▲5.6	3,924 ▲5.5	3,364 ▲2.0	3,605 1.9	4,701 ▲0.2	3,941 12.1	3,347 5.8	4,962 20.9	3,888 13.5	4,198 16.9		
	151,088 2.9	11,762 ▲2.1	16,179 ▲1.1	13,760 ▲2.6	12,086 4.3	12,725 1.3	11,776 2.5	12,943 6.0	13,318 1.9	10,203 ▲2.6	9,693 10.0	13,499 4.8	11,870 3.0	13,036 10.8		
	32,315 2.4	2,985 7.2	3,347 4.4	2,851 ▲1.1	2,838 2.8	2,645 3.0	2,615 4.4	2,672 ▲1.6	2,924 5.3	2,325 1.9	2,014 11.0	2,621 1.0	2,438 ▲0.9	3,025 1.3		

(注) 1. 新規求職者は、パートタイム関係取扱数を含み新規学卒者を除く。2. 原数値、下段は前年(同月)比。  
3. 在職者以下は、パートタイムを含み季節労働者を除く常用(雇用契約期間の定めがないか、又は4か月以上の雇用契約期間が定められているもの)のみであるため、新規求職者と各項目の足し上げとは合致しない。

### 第4-2表 新規求職申込件数の状況(年齢別・性別)

(単位:件,%)

令和8年3月 年齢	男女計		男		女	
	前年同月比	前年同月比	前年同月比	前年同月比	前年同月比	
						前年同月比
年齢計(常用)	27,963	8.4	13,591	10.3	14,316	6.5
24歳以下	2,173	8.6	1,092	19.9	1,073	▲1.0
25~34歳	5,594	10.4	2,430	12.7	3,155	8.7
35~44歳	3,832	8.0	1,604	9.3	2,223	7.2
45~54歳	5,185	4.2	2,190	8.3	2,982	1.3
55歳以上	11,179	9.5	6,275	8.9	4,883	10.0

(注) 1. パートタイムを含み季節労働者を除く常用(雇用契約期間の定めがないか、又は4か月以上の雇用契約期間が定められているもの)。  
2. 原数値。 3. 求職申込書における性別欄の記載が任意のため、男女計と男・女の足し上げとは必ずしも一致しない。

### 第5表 正社員の求人・求職状況

※正社員有効求人倍率は、前年同月比0.06ポイント低下。

	7年度 年度計	7年												8年		
		3月	4月	5月	6月	7月	8月	9月	10月	11月	12月	1月	2月	3月		
1 正社員 有効 求人数 (%)	1,095,197 ▲4.2	94,415 ▲4.4	92,556 ▲3.5	91,189 ▲2.9	90,270 ▲2.5	91,852 ▲2.3	90,285 ▲3.8	92,668 ▲1.4	92,805 ▲5.0	92,006 ▲6.3	90,462 ▲7.2	90,587 ▲5.7	90,143 ▲4.9	90,374 ▲4.3		
2 正社員 有効 求職者数 (%)	1,148,008 ▲3.2	94,643 ▲5.3	97,737 ▲5.9	99,088 ▲5.8	97,903 ▲5.1	96,592 ▲5.8	95,752 ▲5.1	96,265 ▲3.6	97,597 ▲2.4	94,058 ▲3.8	90,884 ▲1.7	92,369 ▲0.3	93,545 0.7	96,218 1.7		
3 正社員 有効 求人倍率 (1÷2) (P)	0.95 ▲0.01	1.00 0.01	0.95 0.03	0.92 0.03	0.92 0.02	0.95 0.03	0.94 0.01	0.96 0.02	0.95 ▲0.03	0.98 ▲0.02	1.00 ▲0.05	0.98 ▲0.06	0.96 ▲0.06	0.94 ▲0.06		
4 正社員 新規 求人数 (%)	369,193 ▲4.2	30,285 ▲6.4	32,881 0.6	29,877 ▲3.7	29,582 ▲4.5	33,669 ▲0.4	28,660 ▲7.3	31,420 1.6	33,473 ▲9.3	28,967 ▲9.7	29,344 ▲3.6	32,724 ▲5.1	28,898 ▲6.5	29,698 ▲1.9		
5 正社員 以外 新規 求人数 (%)	380,925 ▲7.9	35,042 2.8	33,017 1.5	31,087 ▲17.2	33,291 8.5	31,978 ▲6.3	29,317 ▲10.7	32,858 ▲6.1	35,594 ▲3.5	27,684 ▲16.9	30,972 ▲8.0	34,132 ▲8.3	29,643 ▲15.0	31,352 ▲10.5		

(注) 1. 「正社員」は下記の「非正社員」以外の者をいう。  
「非正社員」: パートタイム労働者、派遣労働者、臨時・季節労働者、契約社員、準社員、嘱託等  
2. 正社員有効求人倍率=正社員有効求人数/正社員有効求職者数。なお、正社員有効求職者数にはフルタイムの派遣労働者や契約社員を希望する者も含まれるため、厳密な意味での正社員有効求人倍率より低い値となる。  
3. すべて原数値。 4. 下段は前年(同月)比。

## 第6表 職業別求人・求職状況

※「サービス」「保安」「建設・採掘」「介護関連」の職業の有効求人倍率は、3倍を上回っている。

(単位:人,倍,%,P)

令和8年3月 職業	有効求人数		有効求職者数		有効求人倍率	
		前年同月比		前年同月比		前年同月差
職業計(常用)	164,955	▲ 7.8	154,575	0.5	1.07	▲ 0.09
管理	397	▲ 3.2	546	9.4	0.73	▲ 0.09
専門技術	40,132	▲ 0.9	23,461	5.8	1.71	▲ 0.12
事務	15,975	▲ 13.7	42,064	4.3	0.38	▲ 0.08
販売	13,432	▲ 9.7	8,793	6.9	1.53	▲ 0.28
サービス	45,831	▲ 8.6	15,181	11.0	3.02	▲ 0.65
保安	5,884	▲ 18.9	1,266	15.0	4.65	▲ 1.94
農林漁業	327	▲ 10.4	558	13.6	0.59	▲ 0.15
生産工程	10,530	▲ 5.5	6,961	6.6	1.51	▲ 0.20
輸送・機械運転	9,911	▲ 6.5	4,356	7.8	2.28	▲ 0.34
建設・採掘	7,110	▲ 1.0	1,321	6.3	5.38	▲ 0.40
運搬・清掃等	15,426	▲ 14.2	21,164	1.7	0.73	▲ 0.13
介護関連	26,664	2.4	6,172	7.0	4.32	▲ 0.19

(注) 1. パートタイムを含む常用。2. 原数値。3. 「介護関連」は専門技術およびサービスのうち、介護関連の職業を合計したもの。  
4. 令和5年7月改定の「日本標準産業分類」に基づく区分。

## 第7表 ハローワークにおける就職件数の推移

※就職件数は6か月連続で前年同月を下回った。

(単位:件,%)

	7年度	7年												8年
	年度計	3月	4月	5月	6月	7月	8月	9月	10月	11月	12月	1月	2月	
就職件数	66,268	6,562	6,360	6,045	5,940	5,714	4,627	5,546	5,914	4,830	4,991	4,662	5,152	6,487
	▲ 6.1	▲ 0.7	▲ 7.1	▲ 7.4	▲ 3.7	▲ 6.2	▲ 12.3	0.5	▲ 5.3	▲ 13.5	▲ 2.9	▲ 3.2	▲ 11.0	▲ 1.1

(注) 1. パートタイム関係取扱数を含む。2. 新規学卒者を除く。3. 原数値、下段は前年(同月)比。

## 第8表 雇用保険関係業務取扱状況

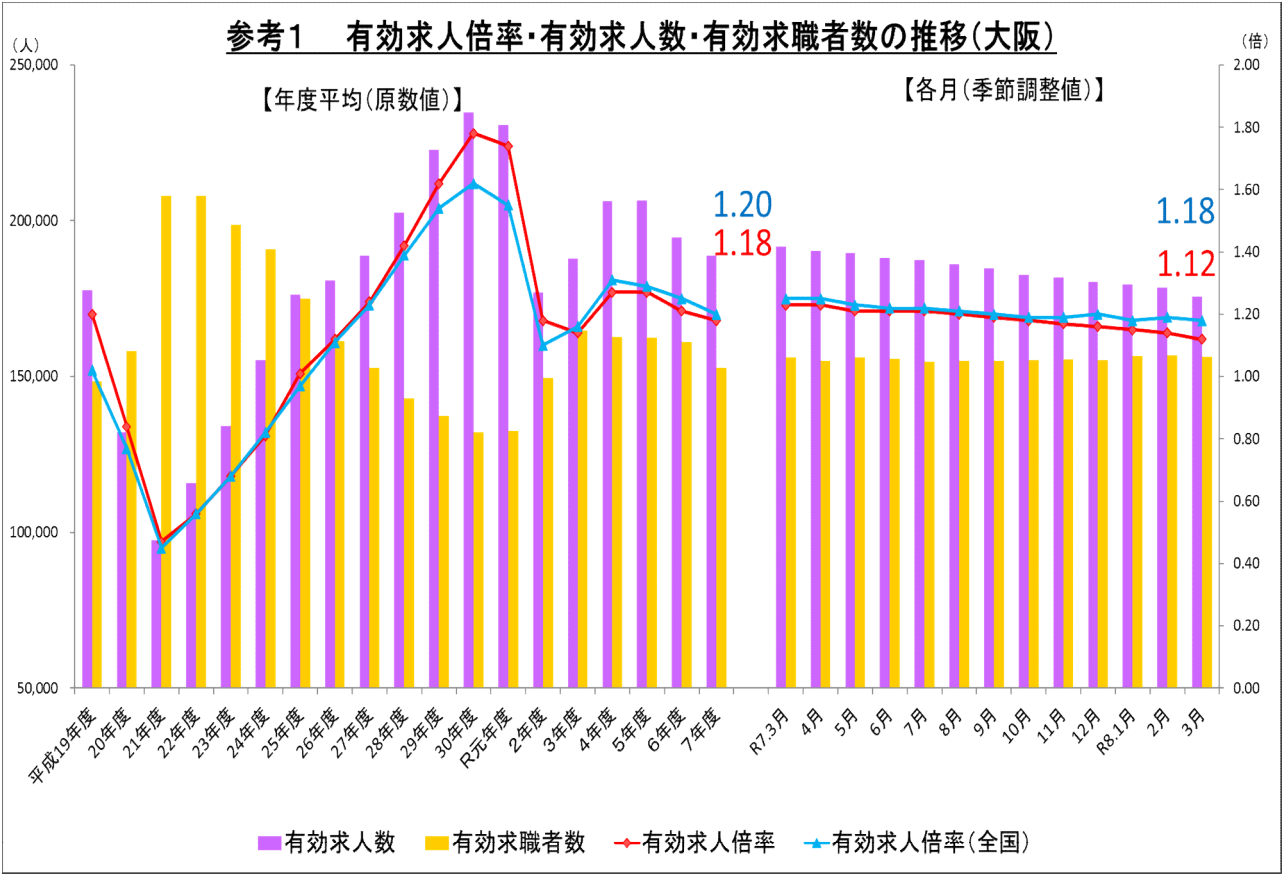
※雇用保険被保険者数は前年同月比46か月連続増加。受給者実人員は10か月連続増加。

(単位:事業所,人,件,%)

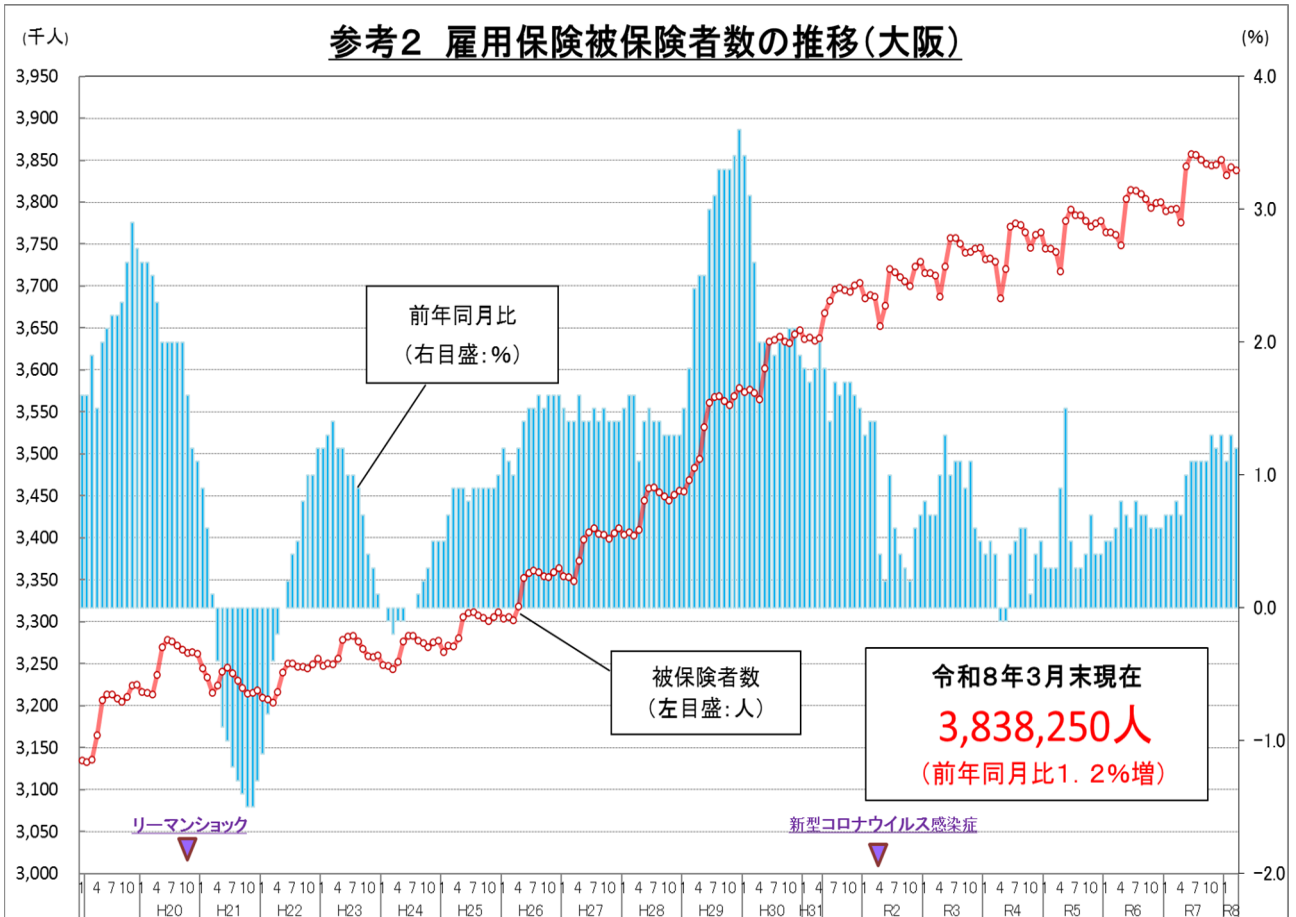
	7年度	7年												8年	
	年度計	3月	4月	5月	6月	7月	8月	9月	10月	11月	12月	1月	2月		3月
適用関係	月末 適用事業所数	190,190	189,848	190,122	190,439	190,768	190,940	190,947	189,027	189,137	189,283	189,731	190,265	190,808	190,811
		▲ 0.2	▲ 0.7	▲ 0.8	▲ 0.8	▲ 0.7	▲ 0.5	▲ 0.5	▲ 0.3	▲ 0.3	▲ 0.2	0.1	0.2	0.3	0.5
給付関係	月末 被保険者数	3,839,848	3,792,023	3,775,577	3,842,350	3,857,203	3,856,042	3,850,642	3,845,337	3,843,374	3,844,800	3,850,565	3,832,192	3,841,841	3,838,250
		1.1	0.8	0.7	1.0	1.1	1.1	1.1	1.1	1.3	1.2	1.3	1.1	1.3	1.2
給付関係	受給資格 決定件数	9,020	7,556	12,914	10,779	8,205	8,913	7,871	8,529	9,890	7,383	6,765	9,911	8,248	8,829
		6.2	▲ 1.5	2.0	▲ 3.8	2.0	3.1	0.2	11.6	3.8	2.3	15.1	18.1	12.3	16.8
給付関係	受給者実人員	34,949	28,229	28,149	30,954	32,941	38,407	38,282	39,011	38,305	34,816	36,367	34,589	32,578	34,989
		10.2	0.7	▲ 2.6	▲ 1.4	6.0	8.1	9.6	15.0	13.6	10.9	15.7	12.7	11.2	23.9

(注) 1. 「受給資格決定件数」は、一般求職者給付に係る件数。(高齢継続被保険者及び短期雇用特例被保険者に対する求職者給付の件数を含まない。)2. 下段は前年同月比。

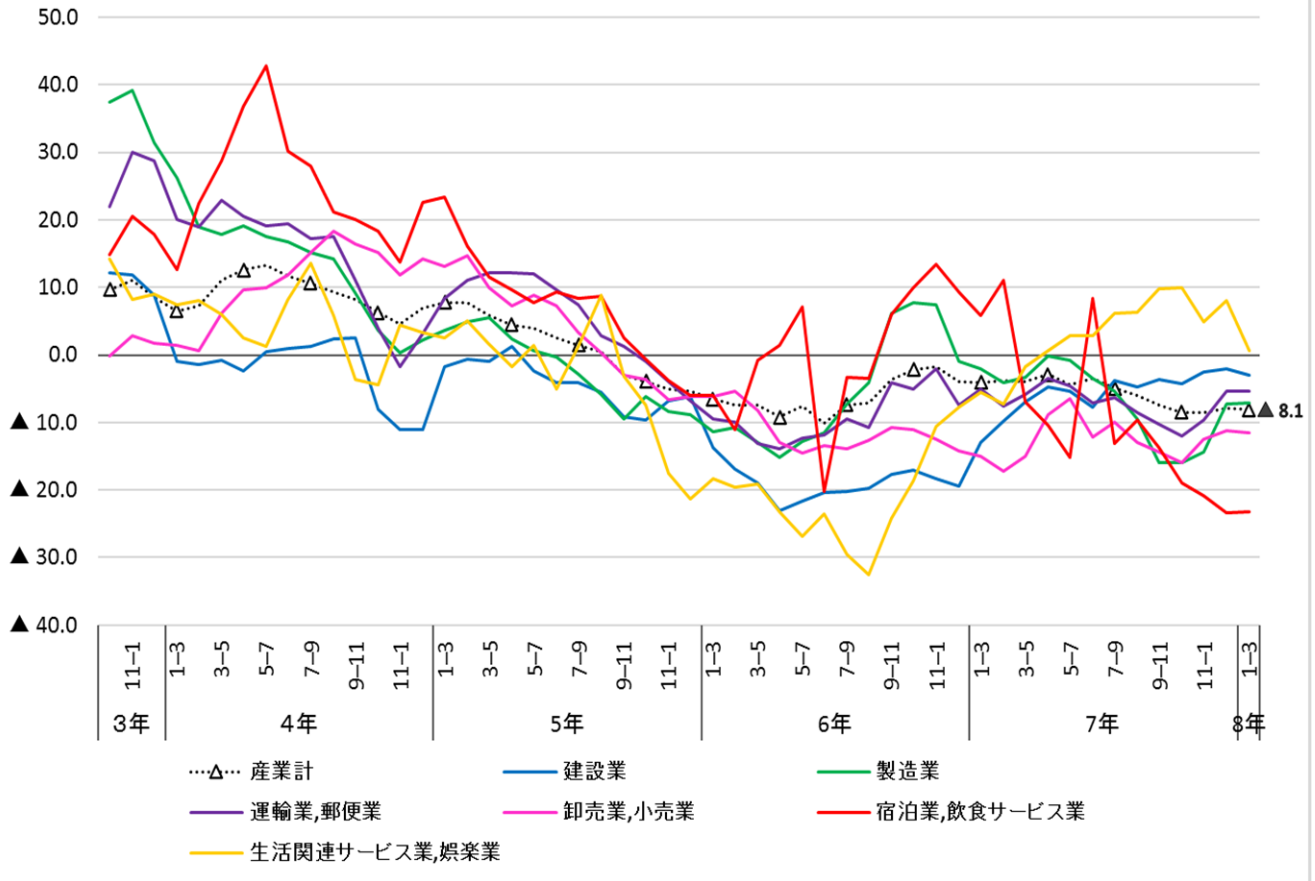
### 参考1 有効求人倍率・有効求人数・有効求職者数の推移(大阪)



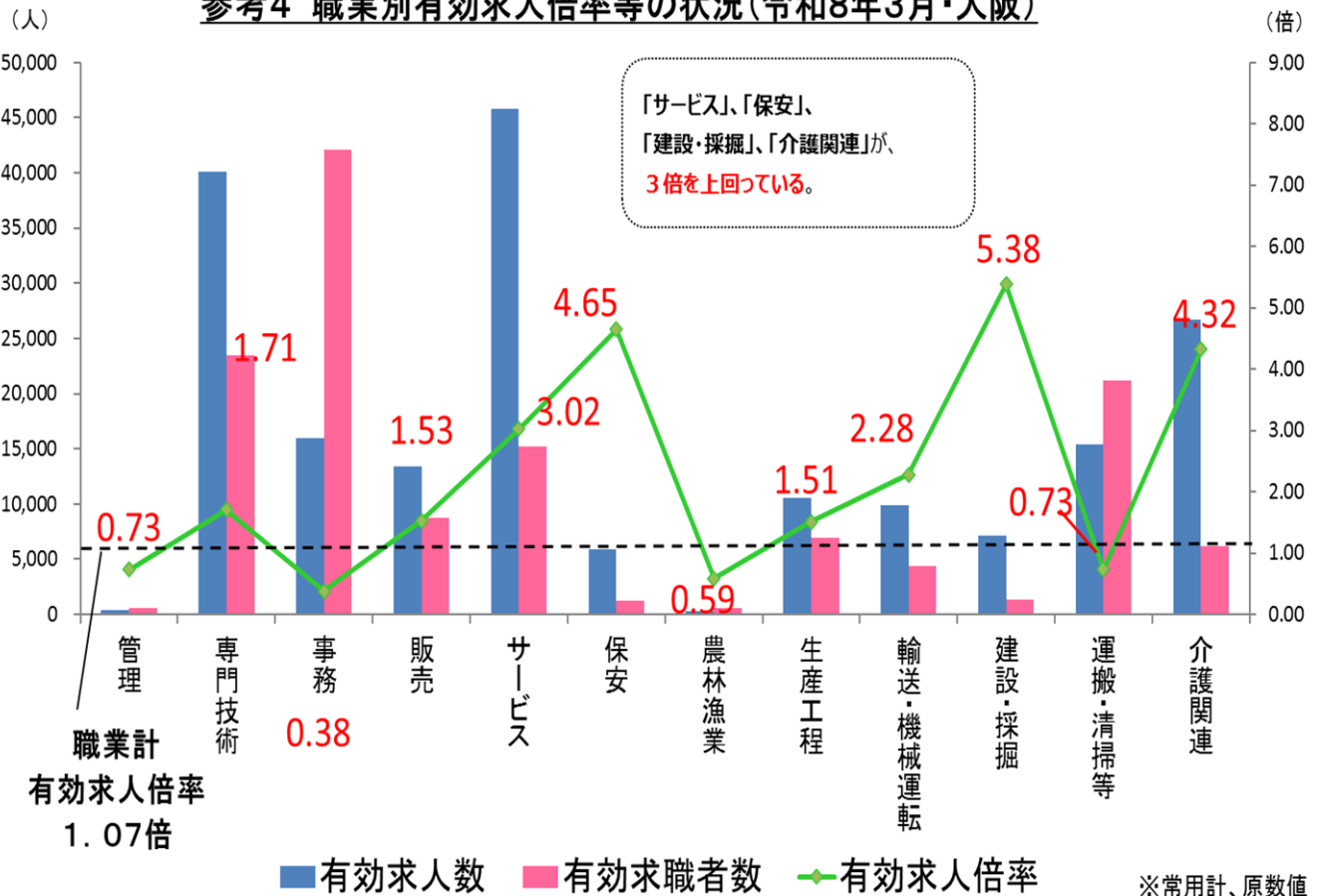
### 参考2 雇用保険被保険者数の推移(大阪)



参考3 産業別新規求人人数(前年同期比)の推移(原数値、3か月移動平均)



参考4 職業別有効求人倍率等の状況(令和8年3月・大阪)



参考5-1 大阪の有効求人倍率の推移(受理地別・季節調整値)

最高値 3.35

最低値 0.34

年/月	1月	2月	3月	4月	5月	6月	7月	8月	9月	10月	11月	12月	年計	年度計
昭和38年	0.51	0.56	0.61	0.63	0.67	0.81	0.79	0.79	0.81	0.80	0.81	0.81	0.72	0.79
39	0.80	0.86	0.90	0.93	0.92	0.95	0.92	0.95	0.92	0.89	0.88	0.87	0.90	0.90
40	0.93	0.88	0.82	0.84	0.80	0.72	0.69	0.65	0.64	0.70	0.65	0.62	0.75	0.71
41	0.69	0.73	0.74	0.80	0.83	0.90	0.88	1.04	1.25	1.30	1.29	1.29	0.98	1.13
42	1.23	1.34	1.46	1.39	1.44	1.51	1.60	1.70	1.68	1.72	1.69	1.70	1.52	1.61
43	1.68	1.67	1.63	1.67	1.69	1.73	1.75	1.78	1.77	1.76	1.76	1.71	1.72	1.75
44	1.78	1.78	1.84	1.93	2.03	2.02	2.16	2.04	2.20	2.27	2.38	2.60	2.07	2.29
45	2.61	2.68	2.71	2.63	2.53	2.41	2.28	2.32	2.23	2.17	2.27	2.15	2.41	2.24
46	2.07	2.03	1.95	1.90	1.77	1.77	1.75	1.73	1.64	1.60	1.50	1.56	1.74	1.62
47	1.48	1.52	1.55	1.61	1.73	1.78	1.88	2.00	2.10	2.31	2.36	2.72	1.90	2.25
48	2.86	3.15	3.05	3.03	2.96	3.20	3.21	3.22	3.14	3.25	3.32	3.35	3.15	3.03
49	2.64	2.53	2.37	2.17	2.07	1.93	1.82	1.60	1.45	1.24	1.09	0.96	1.76	1.31
50	0.84	0.78	0.71	0.76	0.72	0.66	0.62	0.59	0.60	0.59	0.58	0.55	0.66	0.63
51	0.59	0.60	0.63	0.65	0.65	0.65	0.64	0.64	0.63	0.63	0.63	0.61	0.63	0.63
52	0.59	0.60	0.57	0.53	0.49	0.48	0.46	0.48	0.48	0.46	0.43	0.41	0.50	0.46
53	0.41	0.45	0.46	0.47	0.47	0.47	0.49	0.51	0.51	0.53	0.55	0.55	0.49	0.53
54	0.59	0.60	0.64	0.66	0.67	0.68	0.69	0.69	0.72	0.74	0.75	0.76	0.68	0.72
55	0.77	0.77	0.76	0.75	0.72	0.71	0.68	0.66	0.64	0.62	0.61	0.60	0.69	0.64
56	0.58	0.59	0.57	0.55	0.58	0.61	0.64	0.62	0.61	0.61	0.62	0.67	0.60	0.62
57	0.65	0.64	0.62	0.62	0.60	0.59	0.58	0.56	0.55	0.54	0.54	0.54	0.58	0.56
58	0.54	0.53	0.52	0.55	0.56	0.57	0.58	0.58	0.58	0.59	0.59	0.60	0.56	0.58
59	0.60	0.60	0.59	0.60	0.60	0.60	0.61	0.61	0.61	0.61	0.62	0.61	0.61	0.61
60	0.61	0.61	0.62	0.64	0.64	0.64	0.63	0.63	0.63	0.61	0.61	0.61	0.63	0.62
61	0.60	0.59	0.56	0.56	0.55	0.55	0.55	0.55	0.55	0.55	0.56	0.56	0.56	0.56
62	0.55	0.56	0.56	0.56	0.57	0.57	0.60	0.63	0.66	0.69	0.73	0.73	0.61	0.67
63	0.74	0.77	0.82	0.82	0.81	0.82	0.85	0.89	0.90	0.92	0.94	0.95	0.86	0.91
平成元年	0.97	1.01	1.04	1.07	1.12	1.13	1.14	1.14	1.15	1.14	1.17	1.18	1.10	1.16
2	1.22	1.23	1.24	1.24	1.25	1.29	1.31	1.30	1.29	1.29	1.28	1.29	1.27	1.28
3	1.28	1.28	1.28	1.28	1.27	1.25	1.21	1.17	1.13	1.11	1.11	1.09	1.21	1.13
4	1.04	1.00	0.97	0.93	0.90	0.88	0.85	0.82	0.79	0.76	0.73	0.70	0.86	0.77
5	0.67	0.64	0.60	0.58	0.54	0.52	0.49	0.47	0.46	0.46	0.46	0.44	0.52	0.47
6	0.43	0.42	0.42	0.41	0.42	0.43	0.44	0.45	0.46	0.45	0.44	0.44	0.43	0.45
7	0.44	0.47	0.48	0.48	0.47	0.47	0.47	0.47	0.47	0.48	0.48	0.50	0.47	0.49
8	0.52	0.53	0.56	0.56	0.57	0.57	0.59	0.59	0.60	0.60	0.60	0.59	0.57	0.59
9	0.59	0.59	0.60	0.59	0.59	0.58	0.58	0.57	0.57	0.57	0.56	0.54	0.58	0.55
10	0.51	0.48	0.45	0.43	0.41	0.39	0.37	0.37	0.35	0.34	0.34	0.34	0.39	0.36
11	0.35	0.35	0.35	0.35	0.35	0.37	0.37	0.37	0.38	0.39	0.39	0.40	0.37	0.39
12	0.43	0.43	0.44	0.46	0.46	0.47	0.48	0.49	0.50	0.54	0.54	0.54	0.48	0.51
13	0.53	0.53	0.53	0.52	0.52	0.52	0.51	0.50	0.50	0.47	0.45	0.44	0.50	0.48
14	0.43	0.43	0.43	0.44	0.44	0.45	0.46	0.47	0.49	0.47	0.48	0.49	0.46	0.48
15	0.51	0.53	0.54	0.56	0.57	0.58	0.60	0.60	0.63	0.68	0.72	0.76	0.60	0.66
16	0.76	0.78	0.79	0.80	0.82	0.84	0.85	0.84	0.83	0.88	0.92	0.95	0.84	0.88
17	0.95	0.95	0.97	0.99	0.99	1.01	1.02	1.02	1.02	1.04	1.06	1.09	1.01	1.05
18	1.12	1.14	1.17	1.20	1.23	1.22	1.23	1.24	1.25	1.27	1.27	1.30	1.22	1.25
19	1.28	1.28	1.29	1.30	1.31	1.33	1.31	1.30	1.27	1.21	1.13	1.08	1.26	1.20
20	1.02	1.04	1.03	1.01	1.00	0.97	0.95	0.92	0.89	0.85	0.81	0.78	0.94	0.84
21	0.72	0.66	0.59	0.54	0.50	0.48	0.46	0.45	0.46	0.45	0.45	0.45	0.51	0.47
22	0.45	0.46	0.47	0.49	0.50	0.51	0.52	0.54	0.54	0.56	0.58	0.59	0.52	0.56
23	0.60	0.63	0.63	0.64	0.63	0.64	0.64	0.65	0.67	0.69	0.70	0.70	0.65	0.68
24	0.71	0.71	0.72	0.74	0.75	0.77	0.79	0.80	0.81	0.82	0.82	0.83	0.77	0.81
25	0.85	0.88	0.91	0.92	0.93	0.94	0.96	0.97	1.00	1.02	1.05	1.06	0.95	1.01
26	1.08	1.10	1.11	1.10	1.10	1.11	1.12	1.12	1.10	1.11	1.12	1.12	1.11	1.12
27	1.15	1.16	1.16	1.16	1.18	1.19	1.20	1.21	1.22	1.23	1.25	1.27	1.20	1.24
28	1.29	1.32	1.33	1.35	1.35	1.38	1.39	1.40	1.41	1.40	1.43	1.46	1.38	1.42
29	1.46	1.48	1.48	1.52	1.55	1.58	1.59	1.59	1.60	1.63	1.67	1.70	1.57	1.62
30	1.71	1.70	1.71	1.72	1.72	1.75	1.77	1.81	1.81	1.81	1.80	1.79	1.76	1.78
平成31/令和元年	1.80	1.78	1.78	1.79	1.79	1.78	1.78	1.78	1.79	1.79	1.77	1.77	1.78	1.74
2	1.67	1.63	1.58	1.46	1.30	1.24	1.18	1.15	1.13	1.12	1.12	1.11	1.29	1.18
3	1.14	1.15	1.14	1.13	1.13	1.15	1.13	1.11	1.12	1.13	1.13	1.15	1.13	1.14
4	1.16	1.17	1.17	1.18	1.19	1.22	1.25	1.27	1.28	1.29	1.30	1.31	1.23	1.27
5	1.31	1.30	1.30	1.31	1.32	1.32	1.30	1.30	1.29	1.28	1.25	1.23	1.30	1.27
6	1.22	1.21	1.22	1.21	1.20	1.19	1.19	1.19	1.20	1.22	1.21	1.22	1.21	1.21
7	1.23	1.22	1.23	1.23	1.21	1.21	1.21	1.20	1.19	1.18	1.17	1.16	1.20	1.18
8	1.15	1.14	1.12											

(注)1. パートタイム関係取扱数を含む。2. 新規学卒者を除く。3. 季節調整値(令和8年2月季節調整替えを行い、令和7年12月以前の数値は改訂済)。ただし年計・年度計は原数値。

参考5-2 大阪の有効求人倍率の推移(就業地別・季節調整値)

最高値 1.56

最低値 0.41

年/月	1月	2月	3月	4月	5月	6月	7月	8月	9月	10月	11月	12月	年計	年度計
平成17年	-	0.84	0.86	0.86	0.86	0.87	0.88	0.88	0.88	0.90	0.92	0.95	-	0.91
18	0.97	0.99	1.01	1.04	1.07	1.06	1.06	1.07	1.08	1.09	1.09	1.12	1.06	1.08
19	1.10	1.10	1.10	1.10	1.11	1.11	1.10	1.09	1.06	1.02	0.97	0.93	1.07	1.02
20	0.90	0.92	0.91	0.90	0.88	0.86	0.84	0.81	0.78	0.75	0.73	0.71	0.83	0.75
21	0.65	0.59	0.53	0.48	0.45	0.43	0.42	0.41	0.41	0.41	0.41	0.42	0.46	0.43
22	0.42	0.42	0.43	0.44	0.46	0.47	0.47	0.49	0.49	0.51	0.52	0.53	0.47	0.50
23	0.54	0.57	0.57	0.57	0.58	0.58	0.58	0.59	0.61	0.62	0.63	0.63	0.59	0.61
24	0.64	0.64	0.65	0.66	0.67	0.69	0.70	0.71	0.72	0.72	0.72	0.73	0.69	0.72
25	0.74	0.76	0.79	0.80	0.81	0.83	0.84	0.84	0.86	0.88	0.91	0.92	0.83	0.88
26	0.94	0.95	0.96	0.96	0.96	0.96	0.98	0.99	0.99	0.99	1.00	1.01	0.97	0.99
27	1.03	1.03	1.03	1.04	1.05	1.06	1.06	1.08	1.09	1.10	1.11	1.13	1.07	1.10
28	1.16	1.18	1.19	1.21	1.21	1.23	1.24	1.24	1.25	1.25	1.28	1.29	1.23	1.26
29	1.29	1.31	1.30	1.33	1.35	1.37	1.38	1.39	1.40	1.42	1.44	1.46	1.37	1.41
30	1.48	1.47	1.47	1.48	1.49	1.50	1.52	1.55	1.55	1.56	1.56	1.55	1.51	1.53
平成31/令和元年	1.55	1.54	1.53	1.54	1.54	1.54	1.53	1.53	1.54	1.53	1.51	1.50	1.53	1.49
2	1.43	1.39	1.33	1.22	1.09	1.04	0.99	0.95	0.94	0.93	0.93	0.93	1.09	0.99
3	0.94	0.95	0.95	0.93	0.93	0.95	0.93	0.92	0.93	0.94	0.94	0.95	0.94	0.95
4	0.97	0.97	0.98	0.99	1.01	1.03	1.06	1.07	1.09	1.10	1.11	1.12	1.04	1.08
5	1.12	1.12	1.12	1.13	1.13	1.12	1.11	1.11	1.09	1.09	1.06	1.06	1.10	1.09
6	1.05	1.05	1.06	1.05	1.03	1.03	1.04	1.05	1.05	1.06	1.06	1.06	1.05	1.05
7	1.07	1.05	1.06	1.05	1.04	1.04	1.03	1.02	1.01	1.00	0.99	0.99	1.03	1.01
8	0.98	0.97	0.96											

(注) 1. パートタイム関係取扱数を含む。2. 新規学卒者を除く。3. 季節調整値(令和8年2月季節調整替えを行い、令和7年12月以前の数値は改訂済)。ただし年計・年度計は原数値。