

大阪労働局発表
令和8年3月30日(月)

【照会先】
大阪労働局職業安定部職業安定課
(直通電話) 06(4790)6300

大阪労働市場ニュース(令和8年2月分)

「現下の雇用失業情勢は、改善の動きが弱まっている。」

○有効求人倍率(季節調整値)の状況

- 有効求人倍率(季節調整値) **1.14倍** 前月より0.01ポイント低下(7か月連続の低下)
- 有効求人数(季節調整値) **178,596人** 前月より0.5%減少(13か月連続の減少)
- 有効求職者数(季節調整値) **156,866人** 前月より0.2%増加(2か月連続の増加)

・就業地別有効求人倍率(季節調整値) **0.97倍** 前月より0.01ポイント低下

※公表値としては、集計開始以降、継続的に「受理地別」(求人票を受理したハローワークの所在地で求人数を集計)を使用。
「就業地別」は、求人票に記載された就業場所をもとに、実際に就業する就業地で求人数を集計し、算出したもの。

○新規求人・求職の状況

- 新規求人倍率(季節調整値) **2.19倍** 前月より0.10ポイント低下(2か月連続の低下)
- 新規求人数(季節調整値) **56,605人** 前月より10.4%減少(4か月ぶりの減少)
- 新規求職申込件数(季節調整値) **25,789件** 前月より6.3%減少(2か月ぶりの減少)

- 新規求人数(原数値)は、8か月連続の減少。

増加した業種:「生活関連サービス業、娯楽業」(2か月ぶり)

減少した業種:「建設業」(2か月連続)、「製造業」(8か月連続)、「情報通信業」(14か月連続)、
「運輸業、郵便業」(5か月連続)、「卸売業、小売業」(5か月連続)、
「学術研究、専門・技術サービス業」(3か月連続)、
「宿泊業、飲食サービス業」(4か月連続)、「教育、学習支援業」(2か月ぶり)、
「医療、福祉」(2か月連続)

- 新規求職申込件数(原数値)は、3か月連続の増加。

【近畿】有効求人倍率(季節調整値) **1.09倍** 前月と同倍率

【全国】有効求人倍率(季節調整値) **1.19倍** 前月より0.01ポイント上昇(2か月ぶりの上昇)

第1表 一般職業紹介状況

年 月 項 目		8年	8年	7年	対前年同月	対前月
		2月	1月	2月	増減率、差 (%、ポイント)	増減率、差 (%、ポイント)
全	1 月間有効求職者数 (人)	149,980	148,028	151,025	▲ 0.7	—
	季節調整値 (人)	156,866	156,610	157,787	—	0.2
	2 新規求職申込件数 (件)	25,500	28,460	24,870	2.5	—
	季節調整値 (件)	25,789	27,527	25,037	—	▲ 6.3
	3 月間有効求人数 (人)	181,471	180,462	197,411	▲ 8.1	—
	季節調整値 (人)	178,596	179,439	192,427	—	▲ 0.5
	4 新規求人数 (人)	58,541	66,856	65,801	▲ 11.0	—
	季節調整値 (人)	56,605	63,143	63,164	—	▲ 10.4
	5 就職件数 (件)	5,152	4,662	5,786	▲ 11.0	—
	6 有効求人倍率(3÷1) (倍)	1.21	1.22	1.31	▲ 0.10	—
	季節調整値 (倍)	1.14	1.15	1.22	—	▲ 0.01
	7 新規求人倍率(4÷2) (倍)	2.30	2.35	2.65	▲ 0.35	—
季節調整値 (倍)	2.19	2.29	2.52	—	▲ 0.10	
8 就職率(5÷2×100) (%)	20.2	16.4	23.3	▲ 3.1	—	
う ち 一 般	9 月間有効求職者数 (人)	93,666	92,495	93,004	0.7	—
	10 新規求職申込件数 (件)	16,102	18,063	15,755	2.2	—
	11 月間有効求人数 (人)	106,543	106,949	113,891	▲ 6.5	—
	12 新規求人数 (人)	34,190	38,744	37,042	▲ 7.7	—
	13 就職件数 (件)	2,237	2,117	2,607	▲ 14.2	—
	14 有効求人倍率(11÷9) (倍)	1.14	1.16	1.22	▲ 0.08	—
	15 新規求人倍率(12÷10) (倍)	2.12	2.14	2.35	▲ 0.23	—
	16 就職率(13÷10×100) (%)	13.9	11.7	16.5	▲ 2.6	—
う ち パ ー ト	17 月間有効求職者数 (人)	56,314	55,533	58,021	▲ 2.9	—
	18 新規求職申込件数 (件)	9,398	10,397	9,115	3.1	—
	19 月間有効求人数 (人)	74,928	73,513	83,520	▲ 10.3	—
	20 新規求人数 (人)	24,351	28,112	28,759	▲ 15.3	—
	21 就職件数 (件)	2,915	2,545	3,179	▲ 8.3	—
	22 有効求人倍率(19÷17) (倍)	1.33	1.32	1.44	▲ 0.11	—
	23 新規求人倍率(20÷18) (倍)	2.59	2.70	3.16	▲ 0.57	—
	24 就職率(21÷18×100) (%)	31.0	24.5	34.9	▲ 3.9	—

(注) 1. パートタイム関係取扱数を含む。2. 新規学卒者を除く。3. 各数値は記載のない限り原数値。
 4. 季節調整値は、センサス局法Ⅱ(X-12-ARIMA)による。(令和8年2月季節調整替えを行い、令和7年12月以前の数値は改訂済)。5. 一般は、パート以外の常用と臨時・季節を合わせたもの。
 6. ハローワークインターネットサービスの機能拡充に伴い、令和3年9月以降の数値には、ハローワークに来所せず、オンライン上で求職登録した求職者数や、求職者がハローワークインターネットサービスの求人に直接応募した就職件数等が含まれている。

第2表 最近の雇用失業情勢

年計 月平均	大阪							近畿		全国	
	新規 求人数 (前年比)	新規求職 申込件数 (前年比)	新規 求人倍率 (前年比)	有効 求人数 (前年比)	有効 求職者数 (前年比)	有効 求人倍率 (前年比)	完全 失業率 (前年差)	有効 求人倍率 (前年比)	完全 失業率 (前年差)	有効 求人倍率 (前年比)	完全 失業率 (前年差)
	原数値	原数値	原数値	原数値	原数値	原数値	原数値	原数値	原数値	原数値	原数値
令和4年度	71,572 (9.2)	27,879 (▲ 2.8)	2.57 (0.28)	206,178 (9.8)	162,738 (▲ 1.2)	1.27 (0.13)	3.1 (▲ 0.4)	1.19 (0.11)	2.9 (▲ 0.2)	1.31 (0.15)	2.6 (▲ 0.2)
令和5年度	70,676 (▲ 1.3)	26,294 (▲ 5.7)	2.69 (0.12)	206,548 (0.2)	162,414 (▲ 0.2)	1.27 (0.00)	3.2 (0.1)	1.18 (▲ 0.01)	2.9 (0.0)	1.29 (▲ 0.02)	2.6 (0.0)
令和6年度	66,599 (▲ 5.8)	25,824 (▲ 1.8)	2.58 (▲ 0.11)	194,676 (▲ 5.7)	161,074 (▲ 0.8)	1.21 (▲ 0.06)	3.1 (▲ 0.1)	1.14 (▲ 0.04)	2.8 (▲ 0.1)	1.25 (▲ 0.04)	2.5 (▲ 0.1)
年 月	新規 求人数 (前月比)	新規求職 申込件数 (前月比)	新規 求人倍率 (前月差)	有効 求人数 (前月比)	有効 求職者数 (前月比)	有効 求人倍率 (前月差)	完全 失業率 (前年同期差)	有効 求人倍率 (前月差)	完全 失業率 (前年同月差)	有効 求人倍率 (前月差)	完全 失業率 (前月差)
	季節調整値	季節調整値	季節調整値	季節調整値	季節調整値	季節調整値	原数値	季節調整値	原数値	季節調整値	季節調整値
7年2月	63,164 (▲ 6.1)	25,037 (▲ 2.8)	2.52 (▲ 0.09)	192,427 (▲ 1.7)	157,787 (▲ 0.8)	1.22 (▲ 0.01)	2.8 (▲ 0.5)	1.15 (▲ 0.01)	2.6 (▲ 0.5)	1.25 (0.00)	2.4 (▲ 0.1)
3月	68,890 (9.1)	25,136 (0.4)	2.74 (0.22)	191,782 (▲ 0.3)	156,135 (▲ 1.0)	1.23 (0.01)		1.16 (0.01)	3.0 (▲ 0.1)	1.25 (0.00)	2.5 (0.1)
4月	65,543 (▲ 4.9)	25,594 (1.8)	2.56 (▲ 0.18)	190,250 (▲ 0.8)	154,957 (▲ 0.8)	1.23 (0.00)		1.16 (0.00)	2.8 (▲ 0.2)	1.25 (0.00)	2.5 (0.0)
5月	61,890 (▲ 5.6)	25,902 (1.2)	2.39 (▲ 0.17)	189,571 (▲ 0.4)	156,038 (0.7)	1.21 (▲ 0.02)	(2.9) (▲ 0.3)	1.15 (▲ 0.01)	2.7 (▲ 0.1)	1.23 (▲ 0.02)	2.5 (0.0)
6月	65,176 (5.3)	25,352 (▲ 2.1)	2.57 (0.18)	188,206 (▲ 0.7)	155,610 (▲ 0.3)	1.21 (0.00)		1.14 (▲ 0.01)	2.6 (0.2)	1.22 (▲ 0.01)	2.5 (0.0)
7月	64,361 (▲ 1.3)	25,958 (2.4)	2.48 (▲ 0.09)	187,498 (▲ 0.4)	154,861 (▲ 0.5)	1.21 (0.00)		1.14 (0.00)	2.8 (▲ 0.1)	1.22 (0.00)	2.4 (▲ 0.1)
8月	62,874 (▲ 2.3)	27,152 (4.6)	2.32 (▲ 0.16)	186,021 (▲ 0.8)	154,938 (0.0)	1.20 (▲ 0.01)	(3.1) (▲ 0.1)	1.13 (▲ 0.01)	2.8 (0.1)	1.21 (▲ 0.01)	2.6 (0.2)
9月	63,364 (0.8)	26,232 (▲ 3.4)	2.42 (0.10)	184,620 (▲ 0.8)	154,938 (0.0)	1.19 (▲ 0.01)		1.12 (▲ 0.01)	2.7 (▲ 0.1)	1.20 (▲ 0.01)	2.6 (0.0)
10月	62,364 (▲ 1.6)	25,844 (▲ 1.5)	2.41 (▲ 0.01)	182,572 (▲ 1.1)	155,152 (0.1)	1.18 (▲ 0.01)		1.11 (▲ 0.01)	3.2 (0.4)	1.19 (▲ 0.01)	2.6 (0.0)
11月	62,676 (0.5)	27,487 (6.4)	2.28 (▲ 0.13)	181,704 (▲ 0.5)	155,401 (0.2)	1.17 (▲ 0.01)	(3.2) (0.4)	1.11 (0.00)	2.7 (0.0)	1.19 (0.00)	2.6 (0.0)
12月	62,942 (0.4)	27,205 (▲ 1.0)	2.31 (0.03)	180,420 (▲ 0.7)	155,288 (▲ 0.1)	1.16 (▲ 0.01)		1.11 (0.00)	2.4 (0.1)	1.20 (0.01)	2.6 (0.0)
8年1月	63,143 (0.3)	27,527 (1.2)	2.29 (▲ 0.02)	179,439 (▲ 0.5)	156,610 (0.9)	1.15 (▲ 0.01)		1.09 (▲ 0.02)	2.6 (0.2)	1.18 (▲ 0.02)	2.7 (0.1)
2月	56,605 (▲ 10.4)	25,789 (▲ 6.3)	2.19 (▲ 0.10)	178,596 (▲ 0.5)	156,866 (0.2)	1.14 (▲ 0.01)	— (—)	1.09 (0.00)	— (—)	1.19 (0.01)	— (—)

(注) 1. パートタイム関係取扱数を含む。2. 新規卒者を除く。3. 季節調整値は、センサス局法Ⅱ(X-12-ARIMA)による。
 令和8年2月に季節調整替えを行い、令和7年12月以前の数値を改訂済。
 4. 大阪の完全失業率は3か月平均。
 5. 下段は前年(度)比(差)または前月(前年同(月)期)比(差) 6. 「—」の部分は、本資料作成時において未公表。
 ※完全失業率の資料出所：総務省統計局「労働力調査」、大阪府総務部統計課「労働力調査地方集計結果 大阪の就業状況」

第3-1表 新規求人の状況(主要産業別)

※新規求人数(原数値)は前年同月比11.0%減と、8か月連続の減少。

(単位:人,%)

産業計	7年												8年	
	2月	3月	4月	5月	6月	7月	8月	9月	10月	11月	12月	1月	2月	
産業計	65,801 ▲9.9	65,327 ▲1.7	65,898 ▲1.0	60,964 ▲11.1	62,873 ▲1.9	65,647 ▲3.3	57,977 ▲9.0	64,278 ▲2.5	69,067 ▲6.4	56,651 ▲13.4	60,316 ▲5.9	66,856 ▲6.8	58,541 ▲11.0	
建設業	4,314 ▲11.1	4,687 ▲13.3	4,314 ▲4.1	4,262 ▲2.3	4,582 ▲7.5	4,276 ▲5.8	3,919 ▲9.9	5,118 ▲3.3	4,408 ▲8.3	4,088 ▲6.8	4,624 ▲2.4	4,325 ▲3.5	4,084 ▲5.3	
製造業	4,838 ▲3.5	4,801 ▲5.1	4,476 ▲3.6	4,313 ▲1.1	4,476 ▲4.5	4,673 ▲5.0	4,326 ▲9.2	4,697 ▲2.2	5,034 ▲15.3	4,116 ▲28.2	4,492 ▲1.2	4,750 ▲10.9	4,418 ▲8.7	
情報通信業	2,732 ▲10.4	2,584 ▲12.9	2,645 ▲10.9	2,719 ▲4.6	2,342 ▲16.3	2,523 ▲17.6	2,443 ▲6.7	2,126 ▲18.0	2,660 ▲12.4	2,657 ▲5.5	2,048 ▲23.8	2,291 ▲13.9	2,481 ▲9.2	
運輸業,郵便業	4,162 ▲7.3	4,160 ▲7.0	5,253 ▲8.3	3,892 ▲1.2	4,158 ▲1.1	5,221 ▲10.6	3,652 ▲10.4	4,465 ▲3.6	5,242 ▲15.8	3,731 ▲16.0	3,817 ▲1.1	5,196 ▲10.5	4,069 ▲2.2	
卸売業,小売業	6,323 ▲12.0	5,826 ▲23.1	5,677 ▲16.2	5,509 ▲2.8	5,772 ▲6.2	5,889 ▲9.7	5,240 ▲20.3	6,016 ▲1.0	5,942 ▲17.8	4,741 ▲25.0	5,257 ▲2.5	5,839 ▲8.7	4,987 ▲21.1	
学術研究,専門・技術サービス業	1,965 ▲8.4	2,237 ▲5.0	2,440 ▲9.4	1,880 ▲10.6	2,160 ▲6.9	2,219 ▲1.6	1,808 ▲8.8	2,212 ▲3.8	2,372 ▲1.2	1,958 ▲4.6	1,964 ▲1.7	2,163 ▲8.8	1,714 ▲12.8	
宿泊業,飲食サービス業	7,171 ▲27.1	9,116 ▲83.5	6,542 ▲13.6	5,630 ▲53.6	8,845 ▲58.3	6,113 ▲6.7	5,456 ▲18.3	8,160 ▲13.9	7,098 ▲4.7	5,150 ▲30.3	6,825 ▲27.2	6,983 ▲2.7	4,369 ▲39.1	
宿泊業	374 ▲0.8	382 ▲7.6	273 ▲33.7	238 ▲47.9	398 ▲19.9	374 ▲4.1	305 ▲33.3	403 ▲2.8	392 ▲8.0	220 ▲47.7	246 ▲57.9	351 ▲33.1	226 ▲39.6	
飲食店	4,696 ▲46.4	6,915 ▲78.9	4,410 ▲46.6	3,570 ▲61.4	6,770 ▲105.8	4,274 ▲10.7	3,292 ▲16.0	6,145 ▲16.1	5,225 ▲21.2	3,217 ▲32.6	5,082 ▲27.1	4,881 ▲9.9	2,339 ▲50.2	
生活関連サービス業,娯楽業	1,867 ▲23.1	2,304 ▲2.9	2,745 ▲3.5	1,980 ▲7.3	2,076 ▲5.3	2,881 ▲9.5	1,954 ▲7.8	2,288 ▲16.9	3,030 ▲9.8	2,036 ▲2.7	2,333 ▲17.7	2,692 ▲2.8	2,127 ▲13.9	
教育,学習支援業	1,309 ▲26.5	910 ▲16.9	774 ▲10.4	1,098 ▲16.3	822 ▲12.3	870 ▲7.0	1,064 ▲16.4	871 ▲5.3	988 ▲8.0	955 ▲3.5	920 ▲3.6	907 ▲4.1	1,162 ▲11.2	
医療,福祉	18,539 ▲5.3	17,109 ▲3.9	19,184 ▲7.7	18,327 ▲0.7	16,681 ▲3.8	19,418 ▲3.1	17,671 ▲2.8	17,239 ▲1.5	19,506 ▲4.6	17,116 ▲4.6	17,449 ▲5.2	19,853 ▲0.0	17,773 ▲4.1	
サービス業(他に分類されないもの)	9,059 ▲1.2	9,001 ▲1.1	9,073 ▲7.0	8,528 ▲3.3	8,372 ▲1.9	9,002 ▲2.5	8,119 ▲7.7	8,275 ▲3.6	9,308 ▲4.3	7,840 ▲10.6	7,337 ▲13.1	8,571 ▲15.7	8,193 ▲9.6	

(注) 1. パートタイム関係取扱数を含む。 2. 新規学卒者を除く。 3. 上段は原数値。 4. 下段は前年(同月)比。

第3-2表 新規求人の状況(主要産業別・企業規模別・雇用形態別)

(単位:人,%)

令和8年2月 産業・規模	全 数		うち 一般		うち パート	
		前年同月比		前年同月比		前年同月比
産業計	58,541	▲ 11.0	34,190	▲ 7.7	24,351	▲ 15.3
建設業	4,084	▲ 5.3	3,685	▲ 7.6	399	▲ 23.1
製造業	4,418	▲ 8.7	3,427	▲ 6.0	991	▲ 16.9
情報通信業	2,481	▲ 9.2	2,364	▲ 10.0	117	▲ 10.4
運輸業,郵便業	4,069	▲ 2.2	3,327	▲ 7.8	742	▲ 31.0
卸売業,小売業	4,987	▲ 21.1	2,990	▲ 21.0	1,997	▲ 21.3
学術研究,専門・技術サービス業	1,714	▲ 12.8	1,297	▲ 15.1	417	▲ 4.6
宿泊業,飲食サービス業	4,369	▲ 39.1	2,138	▲ 20.9	2,231	▲ 50.1
生活関連サービス業,娯楽業	2,127	▲ 13.9	976	▲ 30.1	1,151	▲ 3.0
教育,学習支援業	1,162	▲ 11.2	396	▲ 16.3	766	▲ 8.4
医療,福祉	17,773	▲ 4.1	8,241	▲ 4.9	9,532	▲ 3.5
サービス業(他に分類されないもの)	8,193	▲ 9.6	3,951	▲ 5.6	4,242	▲ 13.0
企業規模別						
29人以下	12,308	▲ 12.6	7,678	▲ 13.8	4,630	▲ 10.4
30~99人	11,780	▲ 7.7	6,883	▲ 12.0	4,897	▲ 1.0
100~299人	10,058	▲ 13.5	6,177	▲ 13.5	3,881	▲ 13.5
300~499人	3,975	▲ 8.3	2,475	▲ 0.5	1,500	▲ 18.8
500~999人	4,529	▲ 12.3	2,893	▲ 2.3	1,636	▲ 25.9
1,000人以上	15,891	▲ 10.9	8,084	▲ 4.7	7,807	▲ 22.7

(注) 1. パートタイム関係取扱数を含む。 2. 新規学卒者を除く。 3. 原数値。 4. 一般は、パート以外の常用と臨時・季節を合わせたもの。

第4-1表 新規求職申込件数の状況(態様別)

新規求職申込件数は、前年同月比3か月連続増加。態様別では、「在職者」が2か月連続減少、「事業主都合離職者」が4か月連続増加、「自己都合離職者」が3か月連続増加、「無業者」が5か月ぶり減少。(単位:件,%)

	7年												8年	
	2月	3月	4月	5月	6月	7月	8月	9月	10月	11月	12月	1月	2月	
一般	24,870	25,886	34,958	27,911	24,824	25,577	23,738	25,727	27,775	21,993	20,689	28,460	25,500	
	▲6.7	▲1.5	▲1.1	▲4.7	0.5	▲1.2	1.9	2.9	1.2	▲0.6	8.4	5.7	2.5	
常用	在職者	6,179	6,160	5,570	5,134	4,957	5,021	4,796	5,185	5,274	4,345	4,509	6,065	
		▲13.3	▲4.6	▲0.9	▲6.3	▲4.2	▲4.7	2.4	▲1.0	▲3.1	▲7.8	5.8	▲0.8	▲1.8
	離職者	16,153	16,659	25,921	19,843	16,951	17,826	16,250	17,792	19,451	15,267	14,088	19,845	16,920
		▲5.0	▲1.8	▲1.8	▲4.7	1.6	▲0.8	1.4	4.8	1.6	1.3	8.8	8.5	4.7
	事業主都合 離職者	3,426	3,590	7,098	4,485	3,659	3,924	3,364	3,605	4,701	3,941	3,347	4,962	3,888
	▲6.6	▲2.6	▲4.3	▲11.0	▲5.6	▲5.5	▲2.0	1.9	▲0.2	12.1	5.8	20.9	13.5	
自己都合 離職者	11,526	11,762	16,179	13,760	12,086	12,725	11,776	12,943	13,318	10,203	9,693	13,499	11,870	
	▲4.9	▲2.1	▲1.1	▲2.6	4.3	1.3	2.5	6.0	1.9	▲2.6	10.0	4.8	3.0	
無業者	2,461	2,985	3,347	2,851	2,838	2,645	2,615	2,672	2,924	2,325	2,014	2,621	2,438	
	0.2	7.2	4.4	▲1.1	2.8	3.0	4.4	▲1.6	5.3	1.9	11.0	1.0	▲0.9	

(注) 1. 新規求職者は、パートタイム関係取扱数を含み新規学卒者を除く。2. 原数値、下段は前年(同月)比。
3. 在職者以下は、パートタイムを含み季節労働者を除く常用(雇用契約期間の定めがないか、又は4か月以上の雇用契約期間が定められているもの)のみであるため、新規求職者と各項目の足し上げとは合致しない。

第4-2表 新規求職申込件数の状況(年齢別・性別)

(単位:件,%)

令和8年2月 年齢	男女計		男		女	
	前年同月比	前年同月比	前年同月比	前年同月比	前年同月比	
						前年同月比
年齢計(常用)	25,423	2.5	11,716	0.7	13,662	4.1
24歳以下	1,774	3.0	819	5.8	953	1.0
25~34歳	5,051	5.4	2,041	▲0.3	2,998	9.5
35~44歳	3,452	▲0.9	1,354	▲1.4	2,086	▲0.7
45~54歳	4,711	▲3.6	1,820	▲3.3	2,883	▲3.9
55歳以上	10,435	5.3	5,682	2.1	4,742	9.3

(注) 1. パートタイムを含み季節労働者を除く常用(雇用契約期間の定めがないか、又は4か月以上の雇用契約期間が定められているもの)。
2. 原数値。 3. 求職申込書における性別欄の記載が任意のため、男女計と男・女の足し上げとは必ずしも一致しない。

第5表 正社員の求人・求職状況

※正社員有効求人倍率は、前年同月比0.06ポイント低下。

	7年												8年	
	2月	3月	4月	5月	6月	7月	8月	9月	10月	11月	12月	1月	2月	
1 正社員 有効 求人数 (人) (%)	94,824	94,415	92,556	91,189	90,270	91,852	90,285	92,668	92,805	92,006	90,462	90,587	90,143	
	▲3.9	▲4.4	▲3.5	▲2.9	▲2.5	▲2.3	▲3.8	▲1.4	▲5.0	▲6.3	▲7.2	▲5.7	▲4.9	
2 正社員 有効 求職者数 (人) (%)	92,870	94,643	97,737	99,088	97,903	96,592	95,752	96,265	97,597	94,058	90,884	92,369	93,545	
	▲5.3	▲5.3	▲5.9	▲5.8	▲5.1	▲5.8	▲5.1	▲3.6	▲2.4	▲3.8	▲1.7	▲0.3	0.7	
3 正社員 有効 求人倍率 (1÷2) (倍) (P)	1.02	1.00	0.95	0.92	0.92	0.95	0.94	0.96	0.95	0.98	1.00	0.98	0.96	
	0.01	0.01	0.03	0.03	0.02	0.03	0.01	0.02	▲0.03	▲0.02	▲0.05	▲0.06	▲0.06	
4 正社員 新規 求人数 (人) (%)	30,917	30,285	32,881	29,877	29,582	33,669	28,660	31,420	33,473	28,967	29,344	32,724	28,898	
	▲5.8	▲6.4	0.8	▲3.7	▲4.5	▲0.4	▲7.3	1.6	▲9.3	▲9.7	▲3.6	▲5.1	▲6.5	
5 正社員 以外 新規 求人数 (人) (%)	34,884	35,042	33,017	31,087	33,291	31,978	29,317	32,858	35,594	27,884	30,972	34,132	29,643	
	▲13.4	2.8	1.5	▲17.2	8.5	▲6.3	▲10.7	▲6.1	▲3.5	▲16.9	▲8.0	▲8.3	▲15.0	

(注) 1. 「正社員」は下記の「非正社員」以外の者をいう。
「非正社員」: パートタイム労働者、派遣労働者、臨時・季節労働者、契約社員、準社員、嘱託等
2. 正社員有効求人倍率=正社員有効求人数/正社員有効求職者数。なお、正社員有効求職者数にはフルタイムの派遣労働者や契約社員を希望する者も含まれるため、厳密な意味での正社員有効求人倍率より低い値となる。
3. すべて原数値。 4. 下段は前年(同月)比。

第6表 職業別求人・求職状況

※「サービス」「保安」「建設・採掘」「介護関連」の職業の有効求人倍率は、3倍を上回っている。

(単位:人,倍,%,P)

令和8年2月 職業	有効求人数		有効求職者数		有効求人倍率	
		前年同月比		前年同月比		前年同月差
職業計(常用)	164,813	▲ 7.7	149,545	▲ 0.7	1.10	▲ 0.09
管理	371	▲ 5.8	529	12.1	0.70	▲ 0.13
専門技術	40,202	▲ 2.9	22,497	3.4	1.79	▲ 0.11
事務	16,724	▲ 11.5	41,153	3.5	0.41	▲ 0.07
販売	13,326	▲ 11.2	8,579	7.2	1.55	▲ 0.32
サービス	46,002	▲ 6.4	14,716	12.1	3.13	▲ 0.61
保安	5,760	▲ 20.5	1,204	15.0	4.78	▲ 2.14
農林漁業	315	▲ 3.1	547	17.1	0.58	▲ 0.12
生産工程	10,539	▲ 4.2	6,737	6.6	1.56	▲ 0.18
輸送・機械運転	9,528	▲ 6.7	4,210	6.6	2.26	▲ 0.33
建設・採掘	7,020	▲ 0.7	1,263	6.5	5.56	▲ 0.40
運搬・清掃等	15,026	▲ 15.7	20,448	0.1	0.73	▲ 0.14
介護関連	26,665	4.6	6,008	7.7	4.44	▲ 0.13

(注) 1. パートタイムを含む常用。2. 原数値。3. 「介護関連」は専門技術およびサービスのうち、介護関連の職業を合計したもの。
4. 令和5年7月改定の「日本標準産業分類」に基づく区分。

第7表 ハローワークにおける就職件数の推移

※就職件数は5か月連続で前年同月を下回った。

(単位:件,%)

	7年												8年	
	2月	3月	4月	5月	6月	7月	8月	9月	10月	11月	12月	1月	2月	
就職件数	5,786	6,562	6,360	6,045	5,940	5,714	4,627	5,546	5,914	4,830	4,991	4,662	5,152	
	▲ 2.0	▲ 0.7	▲ 7.1	▲ 7.4	▲ 3.7	▲ 6.2	▲ 12.3	0.5	▲ 5.3	▲ 13.5	▲ 2.9	▲ 3.2	▲ 11.0	

(注) 1. パートタイム関係取扱数を含む。2. 新規学卒者を除く。3. 原数値、下段は前年(同月)比。

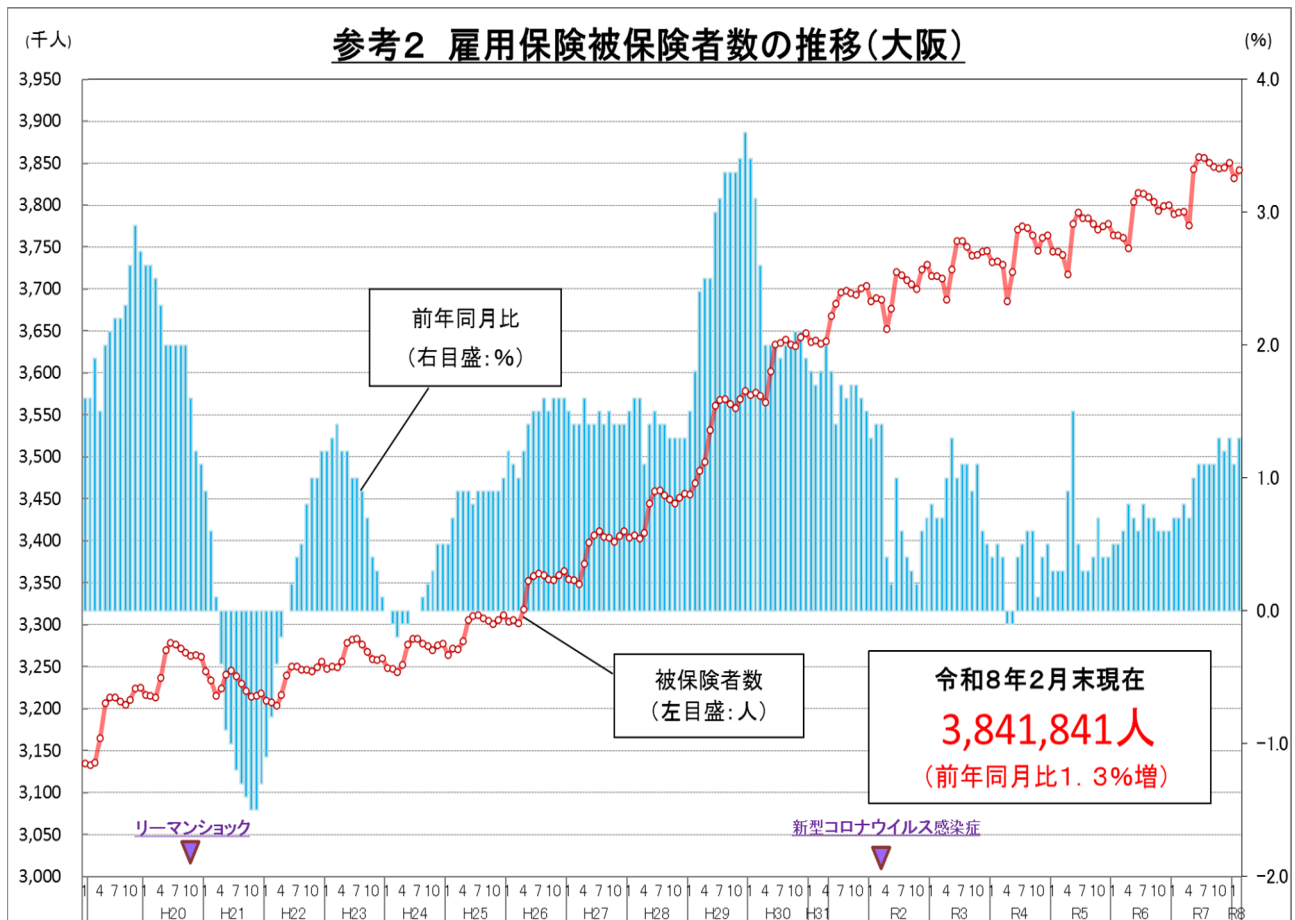
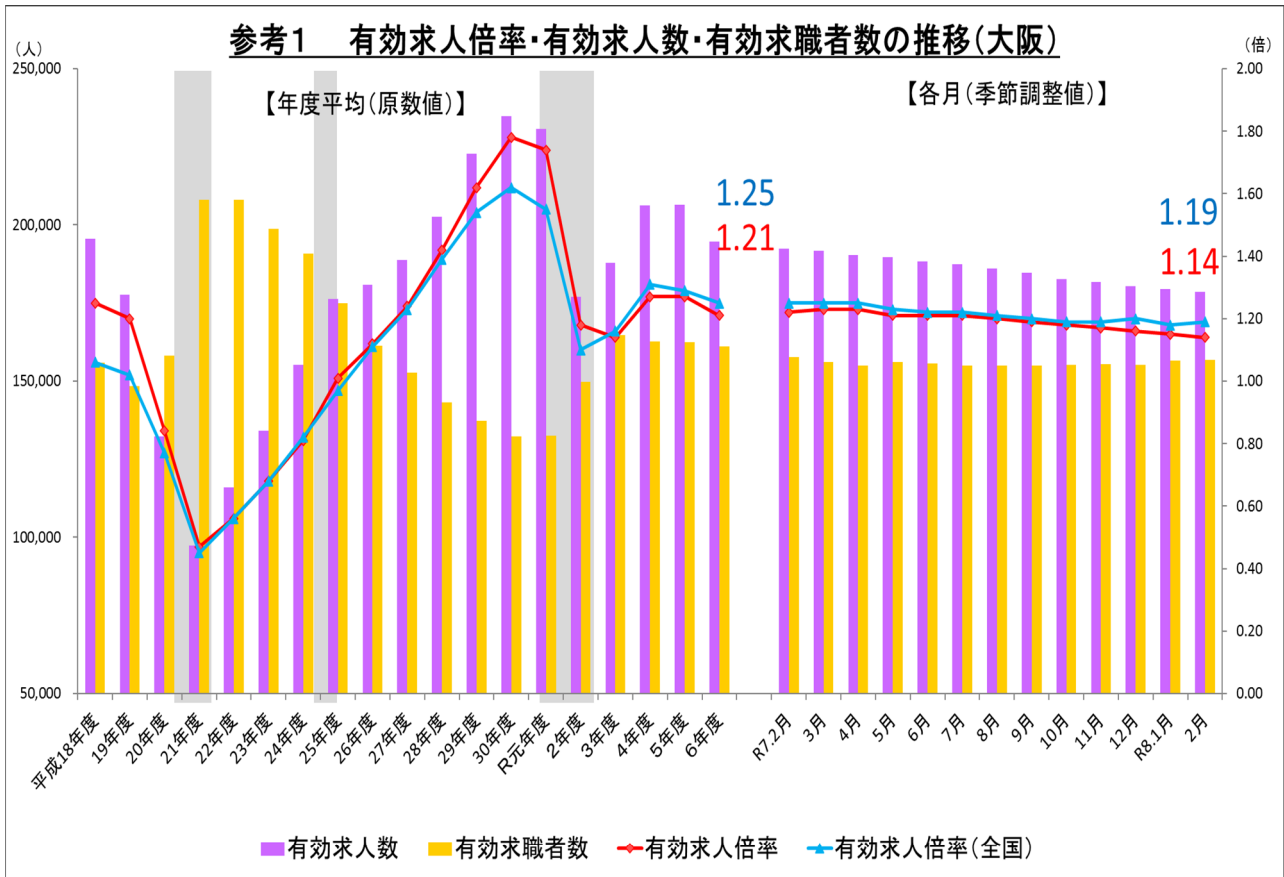
第8表 雇用保険関係業務取扱状況

※雇用保険被保険者数は前年同月比45か月連続増加。受給者実人員は9か月連続増加。

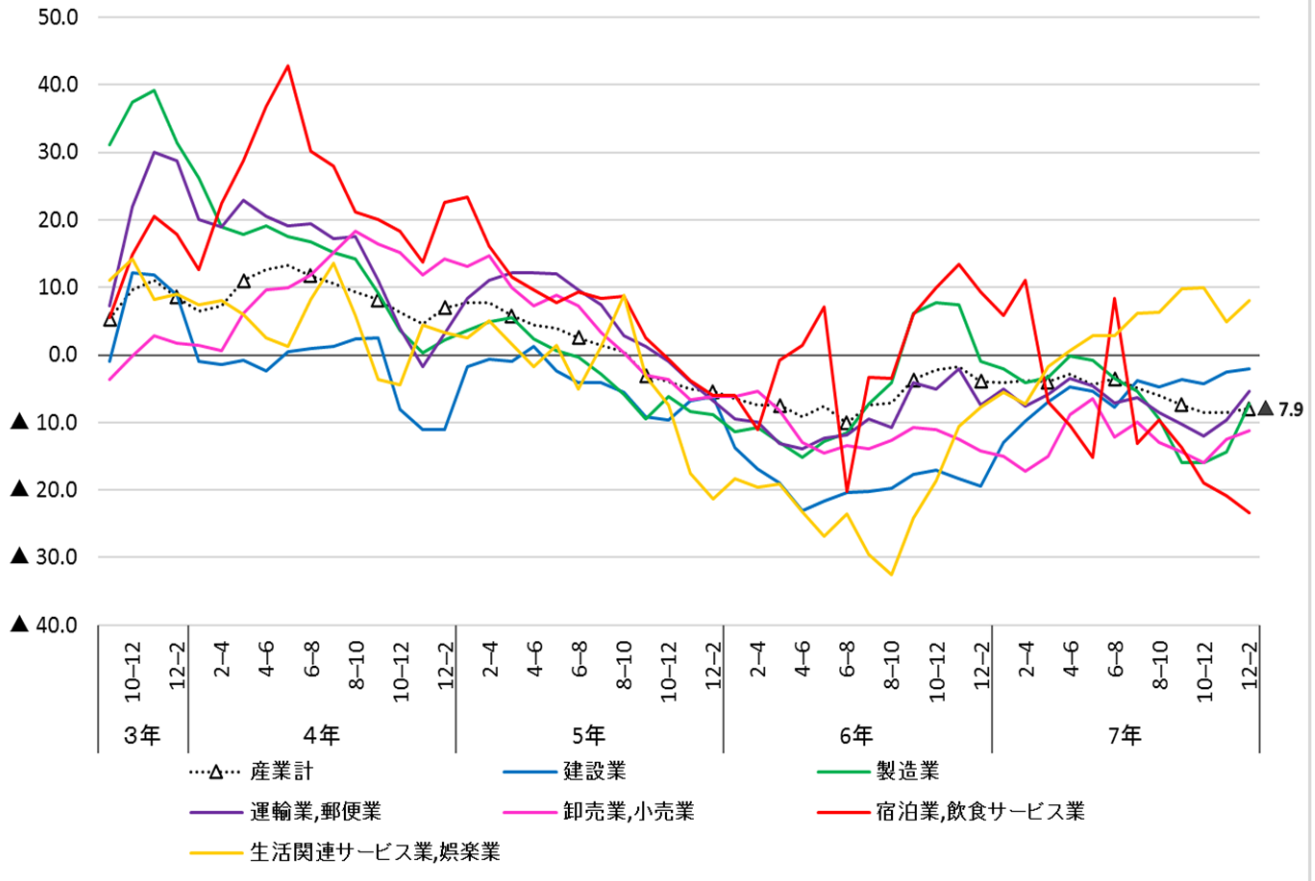
(単位:事業所,人,件,%)

	7年												8年	
	2月	3月	4月	5月	6月	7月	8月	9月	10月	11月	12月	1月	2月	
適用関係	月末 適用事業所数	190,154	189,848	190,122	190,439	190,768	190,940	190,947	189,027	189,137	189,283	189,731	190,265	190,808
		▲ 1.1	▲ 0.7	▲ 0.8	▲ 0.8	▲ 0.7	▲ 0.5	▲ 0.5	▲ 0.3	▲ 0.3	▲ 0.2	0.1	0.2	0.3
給付関係	月末 被保険者数	3,791,119	3,792,023	3,775,577	3,842,350	3,857,203	3,856,042	3,850,642	3,845,337	3,843,374	3,844,800	3,850,565	3,832,192	3,841,841
		0.7	0.8	0.7	1.0	1.1	1.1	1.1	1.1	1.3	1.2	1.3	1.1	1.3
給付関係	受給資格 決定件数	7,342	7,556	12,914	10,779	8,205	8,913	7,871	8,529	9,890	7,383	6,765	9,911	8,248
		▲ 7.3	▲ 1.5	2.0	▲ 3.8	2.0	3.1	0.2	11.6	3.8	2.3	15.1	18.1	12.3
給付関係	受給者実人員	29,303	28,229	28,149	30,954	32,941	38,407	38,282	39,011	38,305	34,816	36,367	34,589	32,578
		▲ 0.6	0.7	▲ 2.6	▲ 1.4	6.0	8.1	9.6	15.0	13.6	10.9	15.7	12.7	11.2

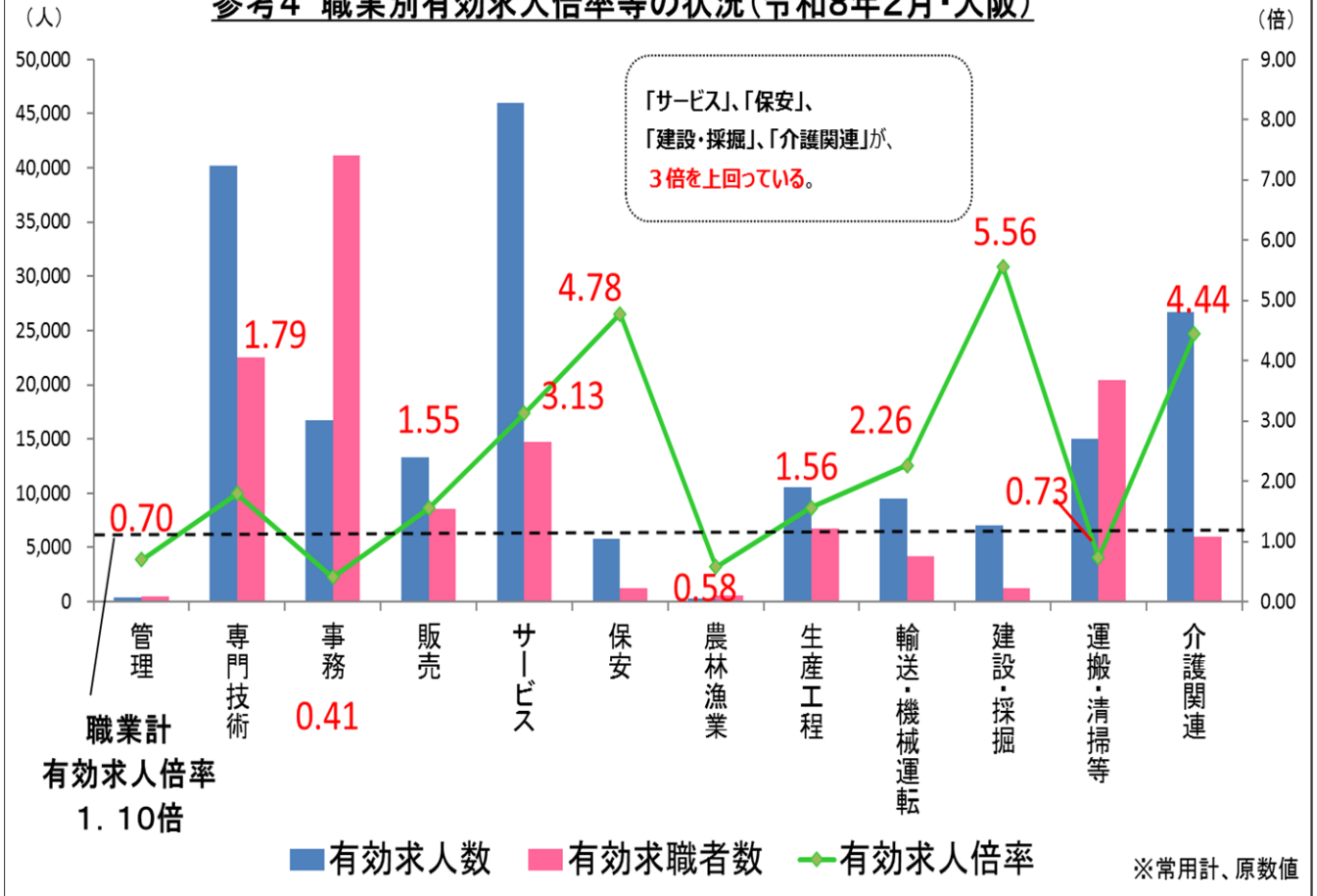
(注) 1. 「受給資格決定件数」は、一般求職者給付に係る件数。(高年齢継続被保険者及び短期雇用特例被保険者に対する求職者給付の件数を含まない。)2. 下段は前年同月比。



参考3 産業別新規求人人数(前年同期比)の推移(原数値、3か月移動平均)



参考4 職業別有効求人倍率等の状況(令和8年2月・大阪)



参考5-1 大阪の有効求人倍率の推移(受理地別・季節調整値)

最高値 3.35

最低値 0.34

年/月	1月	2月	3月	4月	5月	6月	7月	8月	9月	10月	11月	12月	年計	年度計
昭和38年	0.51	0.56	0.61	0.63	0.67	0.81	0.79	0.79	0.81	0.80	0.81	0.81	0.72	0.79
39	0.80	0.86	0.90	0.93	0.92	0.95	0.92	0.95	0.92	0.89	0.88	0.87	0.90	0.90
40	0.93	0.88	0.82	0.84	0.80	0.72	0.69	0.65	0.64	0.70	0.65	0.62	0.75	0.71
41	0.69	0.73	0.74	0.80	0.83	0.90	0.88	1.04	1.25	1.30	1.29	1.29	0.98	1.13
42	1.23	1.34	1.46	1.39	1.44	1.51	1.60	1.70	1.68	1.72	1.69	1.70	1.52	1.61
43	1.68	1.67	1.63	1.67	1.69	1.73	1.75	1.78	1.77	1.76	1.76	1.71	1.72	1.75
44	1.78	1.78	1.84	1.93	2.03	2.02	2.16	2.04	2.20	2.27	2.38	2.60	2.07	2.29
45	2.61	2.68	2.71	2.63	2.53	2.41	2.28	2.32	2.23	2.17	2.27	2.15	2.41	2.24
46	2.07	2.03	1.95	1.90	1.77	1.77	1.75	1.73	1.64	1.60	1.50	1.56	1.74	1.62
47	1.48	1.52	1.55	1.61	1.73	1.78	1.88	2.00	2.10	2.31	2.36	2.72	1.90	2.25
48	2.86	3.15	3.05	3.03	2.96	3.20	3.21	3.22	3.14	3.25	3.32	3.35	3.15	3.03
49	2.64	2.53	2.37	2.17	2.07	1.93	1.82	1.60	1.45	1.24	1.09	0.96	1.76	1.31
50	0.84	0.78	0.71	0.76	0.72	0.66	0.62	0.59	0.60	0.59	0.58	0.55	0.66	0.63
51	0.59	0.60	0.63	0.65	0.65	0.65	0.64	0.64	0.63	0.63	0.63	0.61	0.63	0.63
52	0.59	0.60	0.57	0.53	0.49	0.48	0.46	0.48	0.48	0.46	0.43	0.41	0.50	0.46
53	0.41	0.45	0.46	0.47	0.47	0.47	0.49	0.51	0.51	0.53	0.55	0.55	0.49	0.53
54	0.59	0.60	0.64	0.66	0.67	0.68	0.69	0.69	0.72	0.74	0.75	0.76	0.68	0.72
55	0.77	0.77	0.76	0.75	0.72	0.71	0.68	0.66	0.64	0.62	0.61	0.60	0.69	0.64
56	0.58	0.59	0.57	0.55	0.58	0.61	0.64	0.62	0.61	0.61	0.62	0.67	0.60	0.62
57	0.65	0.64	0.62	0.62	0.60	0.59	0.58	0.56	0.55	0.54	0.54	0.54	0.58	0.56
58	0.54	0.53	0.52	0.55	0.56	0.57	0.58	0.58	0.58	0.59	0.59	0.60	0.56	0.58
59	0.60	0.60	0.59	0.60	0.60	0.60	0.61	0.61	0.61	0.61	0.62	0.61	0.61	0.61
60	0.61	0.61	0.62	0.64	0.64	0.64	0.63	0.63	0.63	0.61	0.61	0.61	0.63	0.62
61	0.60	0.59	0.56	0.56	0.55	0.55	0.55	0.55	0.55	0.55	0.56	0.56	0.56	0.56
62	0.55	0.56	0.56	0.56	0.57	0.57	0.60	0.63	0.66	0.69	0.73	0.73	0.61	0.67
63	0.74	0.77	0.82	0.82	0.81	0.82	0.85	0.89	0.90	0.92	0.94	0.95	0.86	0.91
平成元年	0.97	1.01	1.04	1.07	1.12	1.13	1.14	1.14	1.15	1.14	1.17	1.18	1.10	1.16
2	1.22	1.23	1.24	1.24	1.25	1.29	1.31	1.30	1.29	1.29	1.28	1.29	1.27	1.28
3	1.28	1.28	1.28	1.28	1.27	1.25	1.21	1.17	1.13	1.11	1.11	1.09	1.21	1.13
4	1.04	1.00	0.97	0.93	0.90	0.88	0.85	0.82	0.79	0.76	0.73	0.70	0.86	0.77
5	0.67	0.64	0.60	0.58	0.54	0.52	0.49	0.47	0.46	0.46	0.46	0.44	0.52	0.47
6	0.43	0.42	0.42	0.41	0.42	0.43	0.44	0.45	0.46	0.45	0.44	0.44	0.43	0.45
7	0.44	0.47	0.48	0.48	0.47	0.47	0.47	0.47	0.47	0.48	0.48	0.50	0.47	0.49
8	0.52	0.53	0.56	0.56	0.57	0.57	0.59	0.59	0.60	0.60	0.60	0.59	0.57	0.59
9	0.59	0.59	0.60	0.59	0.59	0.58	0.58	0.57	0.57	0.57	0.56	0.54	0.58	0.55
10	0.51	0.48	0.45	0.43	0.41	0.39	0.37	0.37	0.35	0.34	0.34	0.34	0.39	0.36
11	0.35	0.35	0.35	0.35	0.35	0.37	0.37	0.37	0.38	0.39	0.39	0.40	0.37	0.39
12	0.43	0.43	0.44	0.46	0.46	0.47	0.48	0.49	0.50	0.54	0.54	0.54	0.48	0.51
13	0.53	0.53	0.53	0.52	0.52	0.52	0.51	0.50	0.50	0.47	0.45	0.44	0.50	0.48
14	0.43	0.43	0.43	0.44	0.44	0.45	0.46	0.47	0.49	0.47	0.48	0.49	0.46	0.48
15	0.51	0.53	0.54	0.56	0.57	0.58	0.60	0.60	0.63	0.68	0.72	0.76	0.60	0.66
16	0.76	0.78	0.79	0.80	0.82	0.84	0.85	0.84	0.83	0.88	0.92	0.95	0.84	0.88
17	0.95	0.95	0.97	0.99	0.99	1.01	1.02	1.02	1.02	1.04	1.06	1.09	1.01	1.05
18	1.12	1.14	1.17	1.20	1.23	1.22	1.23	1.24	1.25	1.27	1.27	1.30	1.22	1.25
19	1.28	1.28	1.29	1.30	1.31	1.33	1.31	1.30	1.27	1.21	1.13	1.08	1.26	1.20
20	1.02	1.04	1.03	1.01	1.00	0.97	0.95	0.92	0.89	0.85	0.81	0.78	0.94	0.84
21	0.72	0.66	0.59	0.54	0.50	0.48	0.46	0.45	0.46	0.45	0.45	0.45	0.51	0.47
22	0.45	0.46	0.47	0.49	0.50	0.51	0.52	0.54	0.54	0.56	0.58	0.59	0.52	0.56
23	0.60	0.63	0.63	0.64	0.63	0.64	0.64	0.65	0.67	0.69	0.70	0.70	0.65	0.68
24	0.71	0.71	0.72	0.74	0.75	0.77	0.79	0.80	0.81	0.82	0.82	0.83	0.77	0.81
25	0.85	0.88	0.91	0.92	0.93	0.94	0.96	0.97	1.00	1.02	1.05	1.06	0.95	1.01
26	1.08	1.10	1.11	1.10	1.10	1.11	1.12	1.12	1.10	1.11	1.12	1.12	1.11	1.12
27	1.15	1.16	1.16	1.16	1.18	1.19	1.20	1.21	1.22	1.23	1.25	1.27	1.20	1.24
28	1.29	1.32	1.33	1.35	1.35	1.38	1.39	1.40	1.41	1.40	1.43	1.46	1.38	1.42
29	1.46	1.48	1.48	1.52	1.55	1.58	1.59	1.59	1.60	1.63	1.67	1.70	1.57	1.62
30	1.71	1.70	1.71	1.72	1.72	1.75	1.77	1.81	1.81	1.81	1.80	1.79	1.76	1.78
平成31/令和元年	1.80	1.78	1.78	1.79	1.79	1.78	1.78	1.78	1.79	1.79	1.77	1.77	1.78	1.74
2	1.67	1.63	1.58	1.46	1.30	1.24	1.18	1.15	1.13	1.12	1.12	1.11	1.29	1.18
3	1.14	1.15	1.14	1.13	1.13	1.15	1.13	1.11	1.12	1.13	1.13	1.15	1.13	1.14
4	1.16	1.17	1.17	1.18	1.19	1.22	1.25	1.27	1.28	1.29	1.30	1.31	1.23	1.27
5	1.31	1.30	1.30	1.31	1.32	1.32	1.30	1.30	1.29	1.28	1.25	1.23	1.30	1.27
6	1.22	1.21	1.22	1.21	1.20	1.19	1.19	1.19	1.20	1.22	1.21	1.22	1.21	1.21
7	1.23	1.22	1.23	1.23	1.21	1.21	1.21	1.20	1.19	1.18	1.17	1.16	1.20	
8	1.15	1.14												

(注)1. パートタイム関係取扱数を含む。2. 新規学卒者を除く。3. 季節調整値(令和8年2月季節調整替えを行い、令和7年12月以前の数値は改訂済)。ただし年計・年度計は原数値。

参考5-2 大阪の有効求人倍率の推移(就業地別・季節調整値)

最高値 1.56

最低値 0.41

年/月	1月	2月	3月	4月	5月	6月	7月	8月	9月	10月	11月	12月	年計	年度計
平成17年	-	0.84	0.86	0.86	0.86	0.87	0.88	0.88	0.88	0.90	0.92	0.95	-	0.91
18	0.97	0.99	1.01	1.04	1.07	1.06	1.06	1.07	1.08	1.09	1.09	1.12	1.06	1.08
19	1.10	1.10	1.10	1.10	1.11	1.11	1.10	1.09	1.06	1.02	0.97	0.93	1.07	1.02
20	0.90	0.92	0.91	0.90	0.88	0.86	0.84	0.81	0.78	0.75	0.73	0.71	0.83	0.75
21	0.65	0.59	0.53	0.48	0.45	0.43	0.42	0.41	0.41	0.41	0.41	0.42	0.46	0.43
22	0.42	0.42	0.43	0.44	0.46	0.47	0.47	0.49	0.49	0.51	0.52	0.53	0.47	0.50
23	0.54	0.57	0.57	0.57	0.58	0.58	0.58	0.59	0.61	0.62	0.63	0.63	0.59	0.61
24	0.64	0.64	0.65	0.66	0.67	0.69	0.70	0.71	0.72	0.72	0.72	0.73	0.69	0.72
25	0.74	0.76	0.79	0.80	0.81	0.83	0.84	0.84	0.86	0.88	0.91	0.92	0.83	0.88
26	0.94	0.95	0.96	0.96	0.96	0.96	0.98	0.99	0.99	0.99	1.00	1.01	0.97	0.99
27	1.03	1.03	1.03	1.04	1.05	1.06	1.06	1.08	1.09	1.10	1.11	1.13	1.07	1.10
28	1.16	1.18	1.19	1.21	1.21	1.23	1.24	1.24	1.25	1.25	1.28	1.29	1.23	1.26
29	1.29	1.31	1.30	1.33	1.35	1.37	1.38	1.39	1.40	1.42	1.44	1.46	1.37	1.41
30	1.48	1.47	1.47	1.48	1.49	1.50	1.52	1.55	1.55	1.56	1.56	1.55	1.51	1.53
平成31/令和元年	1.55	1.54	1.53	1.54	1.54	1.54	1.53	1.53	1.54	1.53	1.51	1.50	1.53	1.49
2	1.43	1.39	1.33	1.22	1.09	1.04	0.99	0.95	0.94	0.93	0.93	0.93	1.09	0.99
3	0.94	0.95	0.95	0.93	0.93	0.95	0.93	0.92	0.93	0.94	0.94	0.95	0.94	0.95
4	0.97	0.97	0.98	0.99	1.01	1.03	1.06	1.07	1.09	1.10	1.11	1.12	1.04	1.08
5	1.12	1.12	1.12	1.13	1.13	1.12	1.11	1.11	1.09	1.09	1.06	1.06	1.10	1.09
6	1.05	1.05	1.06	1.05	1.03	1.03	1.04	1.05	1.05	1.06	1.06	1.06	1.05	1.05
7	1.07	1.05	1.06	1.05	1.04	1.04	1.03	1.02	1.01	1.00	0.99	0.99	1.03	
8	0.98	0.97												

(注) 1. パートタイム関係取扱数を含む。2. 新規学卒者を除く。3. 季節調整値(令和8年2月季節調整替えを行い、令和7年12月以前の数値は改訂済)。ただし年計・年度計は原数値。