

大阪労働局発表
令和8年1月29日（木）

【照会先】
大阪労働局職業安定部職業安定課
（直通電話）06（4790）6300

大阪労働市場ニュース(令和7年12月分)

「現下の雇用失業情勢は、改善の動きが弱まっている。」

○有効求人倍率（季節調整値）の状況

- 有効求人倍率（季節調整値）**1.16 倍** 前月より 0.01 ポイント低下（2 か月ぶりの低下）
- 有効求人数（季節調整値）**180,692 人** 前月より 0.9%減少（2 か月ぶりの減少）
- 有効求職者数（季節調整値）**155,947 人** 前月より 0.0%増加（3 か月連続の増加）

- 就業地別有効求人倍率（季節調整値）**0.99 倍** 前月より 0.01 ポイント低下

※公表値としては、集計開始以降、継続的に「受理地別」（求人票を受理したハローワークの所在地で求人数を集計）を使用。
「就業地別」は、求人票に記載された就業場所をもとに、実際に就業する就業地で求人数を集計し、算出したもの。

○新規求人・求職の状況

- 新規求人倍率（季節調整値）**2.34 倍** 前月より 0.10 ポイント上昇（3 か月ぶりの上昇）
- 新規求人数（季節調整値）**63,921 人** 前月より 2.5%増加（2 か月連続の増加）
- 新規求職申込件数（季節調整値）**27,291 件** 前月より 2.0%減少（2 か月ぶりの減少）

【近畿】有効求人倍率（季節調整値）**1.10 倍** 前月と同倍率

【全国】有効求人倍率（季節調整値）**1.19 倍** 前月より 0.01 ポイント上昇（9 か月ぶりの上昇）

大阪労働市場ニュース(令和7年分)

【令和7年（1月～12月）・大阪】

- 有効求人倍率（原数値）**1.20 倍** 前年より 0.01 ポイント低下（2 年連続の低下）
- 有効求人数（原数値・月平均）**187,532 人** 前年より 4.4%減少（2 年連続の減少）
- 有効求職者数（原数値・月平均）**155,755 人** 前年より 4.2%減少（2 年ぶりの減少）
 - 就業地別有効求人倍率（原数値）**1.03 倍** 前年より 0.02 ポイント低下（2 年連続の低下）
- 新規求人数（原数値・年計）**766,536 人** 前年より 5.1%減少（2 年連続の減少）
- 新規求職申込件数（原数値・年計）**310,881 人** 前年より 0.5%減少（4 年連続の減少）

第1表 一般職業紹介状況

年 月 項 目		7年	7年	6年	対前年同月	対前月
		12月	11月	12月	増減率、差 (%、ポイント)	増減率、差 (%、ポイント)
全 数	1 月間有効求職者数 (人)	146,263	152,122	150,409	▲ 2.8	—
	季節調整値 (人)	155,947	155,879	160,397	—	0.0
	2 新規求職申込件数 (件)	20,689	21,993	19,085	8.4	—
	季節調整値 (件)	27,291	27,850	25,242	—	▲ 2.0
	3 月間有効求人数 (人)	180,764	182,966	197,050	▲ 8.3	—
	季節調整値 (人)	180,692	182,401	195,719	—	▲ 0.9
	4 新規求人数 (人)	60,316	56,651	64,087	▲ 5.9	—
	季節調整値 (人)	63,921	62,377	68,237	—	2.5
	5 就職件数 (件)	4,991	4,830	5,139	▲ 2.9	—
	6 有効求人倍率(3÷1) (倍)	1.24	1.20	1.31	▲ 0.07	—
	季節調整値 (倍)	1.16	1.17	1.22	—	▲ 0.01
	7 新規求人倍率(4÷2) (倍)	2.92	2.58	3.36	▲ 0.44	—
	季節調整値 (倍)	2.34	2.24	2.70	—	0.10
	8 就職率(5÷2×100) (%)	24.1	22.0	26.9	▲ 2.8	—
う ち 一 般	9 月間有効求職者数 (人)	91,011	94,188	92,611	▲ 1.7	—
	10 新規求職申込件数 (件)	13,422	14,124	12,458	7.7	—
	11 月間有効求人数 (人)	107,204	108,933	116,407	▲ 7.9	—
	12 新規求人数 (人)	34,893	34,088	36,658	▲ 4.8	—
	13 就職件数 (件)	2,258	2,162	2,464	▲ 8.4	—
	14 有効求人倍率(11÷9) (倍)	1.18	1.16	1.26	▲ 0.08	—
	15 新規求人倍率(12÷10) (倍)	2.60	2.41	2.94	▲ 0.34	—
	16 就職率(13÷10×100) (%)	16.8	15.3	19.8	▲ 3.0	—
う ち パ ー ト	17 月間有効求職者数 (人)	55,252	57,934	57,798	▲ 4.4	—
	18 新規求職申込件数 (件)	7,267	7,869	6,627	9.7	—
	19 月間有効求人数 (人)	73,560	74,033	80,643	▲ 8.8	—
	20 新規求人数 (人)	25,423	22,563	27,429	▲ 7.3	—
	21 就職件数 (件)	2,733	2,668	2,675	2.2	—
	22 有効求人倍率(19÷17) (倍)	1.33	1.28	1.40	▲ 0.07	—
	23 新規求人倍率(20÷18) (倍)	3.50	2.87	4.14	▲ 0.64	—
	24 就職率(21÷18×100) (%)	37.6	33.9	40.4	▲ 2.8	—

(注) 1. パートタイム関係取扱数を含む。2. 新規卒者を除く。3. 各数値は記載のない限り原数値。
4. 季節調整値は、センサス局法Ⅱ(X-12-ARIMA)による。(令和7年2月季節調整替えを行い、令和6年12月以前の数値は改訂済)。5. 一般は、パート以外の常用と臨時・季節を合わせたもの。
6. ハローワークインターネットサービスの機能拡充に伴い、令和3年9月以降の数値には、ハローワークに来所せず、オンライン上で求職登録した求職者数や、求職者がハローワークインターネットサービスの求人に直接応募した就職件数等が含まれている。

第2表 最近の雇用失業情勢

	大阪							近畿		全国	
年計	新規 求人数 (前年比)	新規求職 申込件数 (前年比)	新規 求人倍率 (前年比)	有効 求人数 (前年比)	有効 求職者数 (前年比)	有効 求人倍率 (前年比)	完全 失業率 (前年差)	有効 求人倍率 (前年比)	完全 失業率 (前年差)	有効 求人倍率 (前年比)	完全 失業率 (前年差)
月平均	原数値	原数値	原数値	原数値	原数値	原数値	原数値	原数値	原数値	原数値	原数値
	人(%)	件(%)	倍(P)	人(%)	人(%)	倍(P)	% (P)	倍(P)	% (P)	倍(P)	% (P)
令和4年	70,203 (8.9)	28,355 (▲0.0)	2.48 (0.21)	202,813 (10.6)	164,722 (1.8)	1.23 (0.10)	3.1 (▲0.4)	1.16 (0.10)	2.9 (▲0.2)	1.28 (0.15)	2.6 (▲0.2)
令和5年	71,904 (2.4)	26,649 (▲6.0)	2.70 (0.22)	209,533 (3.3)	161,782 (▲1.8)	1.30 (0.07)	3.2 (0.1)	1.19 (0.03)	2.9 (0.0)	1.31 (0.03)	2.6 (0.0)
令和6年	67,325 (▲6.4)	26,037 (▲2.3)	2.59 (▲0.11)	196,178 (▲6.4)	162,518 (0.5)	1.21 (▲0.09)	3.1 (▲0.1)	1.14 (▲0.05)	2.8 (▲0.1)	1.25 (▲0.06)	2.5 (▲0.1)
令和7年	63,878 (▲5.1)	25,907 (▲0.5)	2.47 (▲0.12)	187,532 (▲4.4)	155,755 (▲4.2)	1.20 (▲0.01)	— (—)	1.14 (0.00)	— (—)	1.22 (▲0.03)	— (—)
年 月	新規 求人数 (前月比)	新規求職 申込件数 (前月比)	新規 求人倍率 (前月差)	有効 求人数 (前月比)	有効 求職者数 (前月比)	有効 求人倍率 (前月差)	完全 失業率 (前年同期差)	有効 求人倍率 (前月差)	完全 失業率 (前年同月差)	有効 求人倍率 (前月差)	完全 失業率 (前月差)
	季節調整値	季節調整値	季節調整値	季節調整値	季節調整値	季節調整値	原数値	季節調整値	原数値	季節調整値	季節調整値
	人(%)	件(%)	倍(P)	人(%)	人(%)	倍(P)	% (P)	倍(P)	% (P)	倍(P)	% (P)
6年12月	68,237 (3.0)	25,242 (▲1.3)	2.70 (0.11)	195,719 (0.1)	160,397 (▲0.5)	1.22 (0.01)		1.15 (0.00)	2.3 (▲0.1)	1.25 (0.00)	2.5 (0.0)
7年1月	67,619 (▲0.9)	25,895 (2.6)	2.61 (▲0.09)	197,132 (0.7)	159,913 (▲0.3)	1.23 (0.01)		1.16 (0.01)	2.4 (▲0.2)	1.26 (0.01)	2.5 (0.0)
2月	62,430 (▲7.7)	24,997 (▲3.5)	2.50 (▲0.11)	191,216 (▲3.0)	158,026 (▲1.2)	1.21 (▲0.02)	(2.8) (▲0.5)	1.14 (▲0.02)	2.6 (▲0.5)	1.24 (▲0.02)	2.4 (▲0.1)
3月	70,086 (12.3)	24,800 (▲0.8)	2.83 (0.33)	190,804 (▲0.2)	155,634 (▲1.5)	1.23 (0.02)		1.16 (0.02)	3.0 (▲0.1)	1.26 (0.02)	2.5 (0.1)
4月	65,596 (▲6.4)	25,816 (4.1)	2.54 (▲0.29)	189,263 (▲0.8)	154,098 (▲1.0)	1.23 (0.00)		1.16 (0.00)	2.8 (▲0.2)	1.26 (0.00)	2.5 (0.0)
5月	60,063 (▲8.4)	26,083 (1.0)	2.30 (▲0.24)	189,411 (0.1)	155,978 (1.2)	1.21 (▲0.02)	(2.9) (▲0.3)	1.16 (0.00)	2.7 (▲0.1)	1.24 (▲0.02)	2.5 (0.0)
6月	65,918 (9.7)	25,136 (▲3.6)	2.62 (0.32)	188,148 (▲0.7)	155,746 (▲0.1)	1.21 (0.00)		1.15 (▲0.01)	2.6 (0.2)	1.22 (▲0.02)	2.5 (0.0)
7月	64,341 (▲2.4)	26,017 (3.5)	2.47 (▲0.15)	188,271 (0.1)	154,313 (▲0.9)	1.22 (0.01)		1.15 (▲1.15)	2.8 (▲0.1)	1.22 (▲1.22)	2.3 (▲0.2)
8月	61,869 (▲3.8)	27,370 (5.2)	2.26 (▲0.21)	186,380 (▲1.0)	154,823 (0.3)	1.20 (▲0.02)	(3.1) (▲0.1)	1.13 (▲0.02)	2.8 (0.1)	1.20 (▲0.02)	2.6 (0.3)
9月	64,362 (4.0)	25,950 (▲5.2)	2.48 (0.22)	185,048 (▲0.7)	154,657 (▲0.1)	1.20 (0.00)		1.13 (0.00)	2.7 (▲0.1)	1.20 (0.00)	2.6 (0.0)
10月	61,279 (▲4.8)	25,796 (▲0.6)	2.38 (▲0.10)	181,624 (▲1.9)	155,392 (0.5)	1.17 (▲0.03)		1.10 (▲0.03)	3.2 (0.4)	1.18 (▲0.02)	2.6 (0.0)
11月	62,377 (1.8)	27,850 (8.0)	2.24 (▲0.14)	182,401 (0.4)	155,879 (0.3)	1.17 (0.00)	— (—)	1.10 (0.00)	2.7 (0.0)	1.18 (0.00)	2.6 (0.0)
12月	63,921 (2.5)	27,291 (▲2.0)	2.34 (0.10)	180,692 (▲0.9)	155,947 (0.0)	1.16 (▲0.01)		1.10 (0.00)	— (—)	1.19 (0.01)	— (—)

(注) 1. パートタイム関係取扱数を含む。2. 新規卒者を除く。3. 季節調整値は、センサス局法Ⅱ(X-12-ARIMA)による。
令和7年2月に季節調整替えを行い、令和6年12月以前の数値を改訂済。
4. 大阪の完全失業率は3か月平均。
5. 下段は前年(度)比(差)または前月(前年同(月)期)比(差) 6. 「—」の部分は、本資料作成時において未公表。
※完全失業率の資料出所：総務省統計局「労働力調査」、大阪府総務部統計課「労働力調査地方集計結果 大阪の就業状況」

第3-1表 新規求人の状況(主要産業別)

※新規求人数(原数値)は前年同月比 5.9%減と、6か月連続の減少。(単位:人,%)

	7年	6年	7年											
	年計	12月	1月	2月	3月	4月	5月	6月	7月	8月	9月	10月	11月	12月
産業計	766,536 ▲ 5.1	64,087 ▲ 0.8	71,737 ▲ 0.5	65,801 ▲ 9.9	65,327 ▲ 1.7	65,898 1.0	60,964 ▲ 11.1	62,873 1.9	65,647 ▲ 3.3	57,977 ▲ 9.0	64,278 ▲ 2.5	69,067 ▲ 6.4	56,651 ▲ 13.4	60,316 ▲ 5.9
建設業	53,073 ▲ 6.6	4,517 ▲ 29.8	4,481 ▲ 14.3	4,314 ▲ 11.1	4,687 ▲ 13.3	4,314 ▲ 4.1	4,262 ▲ 2.3	4,582 ▲ 7.5	4,276 ▲ 5.8	3,919 ▲ 9.9	5,118 3.3	4,408 ▲ 8.3	4,088 ▲ 6.8	4,624 2.4
製造業	55,376 ▲ 6.3	4,547 ▲ 1.8	5,334 2.1	4,838 ▲ 3.5	4,601 ▲ 5.1	4,476 ▲ 3.6	4,313 ▲ 1.1	4,476 4.5	4,673 ▲ 5.0	4,326 ▲ 9.2	4,697 ▲ 2.2	5,034 ▲ 15.3	4,116 ▲ 28.2	4,492 ▲ 1.2
情報通信業	30,140 ▲ 12.5	2,686 6.2	2,661 ▲ 11.2	2,732 ▲ 10.4	2,584 ▲ 12.9	2,645 ▲ 10.9	2,719 ▲ 4.6	2,342 ▲ 16.3	2,523 ▲ 17.6	2,443 ▲ 6.7	2,126 ▲ 18.0	2,660 ▲ 12.4	2,657 ▲ 5.5	2,048 ▲ 23.8
運輸業,郵便業	53,560 ▲ 6.7	3,858 ▲ 14.6	5,807 ▲ 2.1	4,162 ▲ 7.3	4,160 ▲ 7.0	5,253 ▲ 8.3	3,892 ▲ 1.2	4,158 1.1	5,221 ▲ 10.6	3,652 ▲ 10.4	4,465 3.6	5,242 ▲ 15.8	3,731 ▲ 16.0	3,817 ▲ 1.1
卸売業,小売業	68,586 ▲ 12.5	5,390 ▲ 21.4	6,394 ▲ 9.5	6,323 ▲ 12.0	5,826 ▲ 23.1	5,677 ▲ 16.2	5,509 ▲ 2.8	5,772 ▲ 6.2	5,889 ▲ 9.7	5,240 ▲ 20.3	6,016 1.0	5,942 ▲ 17.8	4,741 ▲ 25.0	5,257 ▲ 2.5
学術研究,専門・技術サービス業	25,586 0.0	1,998 ▲ 10.6	2,371 9.8	1,965 ▲ 8.4	2,237 ▲ 5.0	2,440 9.4	1,880 ▲ 10.6	2,160 6.9	2,219 1.6	1,808 ▲ 8.8	2,212 3.8	2,372 ▲ 1.2	1,958 4.6	1,964 ▲ 1.7
宿泊業,飲食サービス業	83,283 ▲ 9.4	9,374 109.2	7,177 ▲ 2.5	7,171 ▲ 27.1	9,116 83.5	6,542 13.6	5,630 ▲ 53.6	8,845 58.3	6,113 ▲ 6.7	5,456 ▲ 18.3	8,160 ▲ 13.9	7,098 4.7	5,150 ▲ 30.3	6,825 ▲ 27.2
宿泊業	4,130 ▲ 20.1	585 33.3	525 ▲ 16.4	374 ▲ 0.8	382 7.6	273 ▲ 33.7	238 ▲ 47.9	398 19.9	374 ▲ 4.1	305 ▲ 33.3	403 2.8	392 8.0	220 ▲ 47.7	246 ▲ 57.9
飲食店	58,036 ▲ 10.7	6,969 109.8	4,440 ▲ 22.0	4,696 ▲ 46.4	6,915 78.9	4,410 46.6	3,570 ▲ 61.4	6,770 105.8	4,274 10.7	3,292 ▲ 16.0	6,145 ▲ 16.1	5,225 21.2	3,217 ▲ 32.6	5,082 ▲ 27.1
生活関連サービス業,娯楽業	28,263 2.6	1,983 ▲ 9.7	2,769 8.8	1,867 ▲ 23.1	2,304 ▲ 2.9	2,745 3.5	1,980 ▲ 7.3	2,076 5.3	2,881 9.5	1,954 ▲ 7.8	2,288 16.9	3,030 9.8	2,036 2.7	2,333 17.7
教育,学習支援業	11,452 ▲ 1.1	954 ▲ 3.0	871 ▲ 23.5	1,309 26.5	910 ▲ 16.9	774 ▲ 10.4	1,098 16.3	822 ▲ 12.3	870 ▲ 7.0	1,064 16.4	871 ▲ 5.3	988 8.0	955 3.5	920 ▲ 3.6
医療,福祉	218,097 ▲ 0.7	16,588 ▲ 7.1	19,858 2.6	18,539 ▲ 5.3	17,109 ▲ 3.9	19,184 7.7	18,327 0.7	16,881 ▲ 3.8	19,418 3.1	17,671 ▲ 2.8	17,239 ▲ 1.5	19,506 ▲ 4.6	17,116 ▲ 4.6	17,449 5.2
サービス業(他に分類されないもの)	104,085 ▲ 2.5	8,439 ▲ 0.9	10,171 9.0	9,059 1.2	9,001 ▲ 1.1	9,073 7.0	8,528 ▲ 3.3	8,372 ▲ 1.9	9,002 ▲ 2.5	8,119 ▲ 7.7	8,275 ▲ 3.6	9,308 ▲ 4.3	7,840 ▲ 10.6	7,337 ▲ 13.1

(注) 1. パートタイム関係取扱数を含む。 2. 新規学卒者を除く。 3. 上段は原数値。 4. 下段は前年(同月)比。

第3-2表 新規求人の状況(主要産業別・企業規模別・雇用形態別)

(単位:人,%)

令和7年12月 産業・規模		全 数		う ち 一 般		う ち パ ー ト	
			前年同月比		前年同月比		前年同月比
産業計		60,316	▲ 5.9	34,893	▲ 4.8	25,423	▲ 7.3
建設業		4,624	2.4	4,363	2.4	261	1.2
製造業		4,492	▲ 1.2	3,459	▲ 3.6	1,033	7.6
情報通信業		2,048	▲ 23.8	1,973	▲ 24.5	75	1.4
運輸業,郵便業		3,817	▲ 1.1	2,965	▲ 1.9	852	2.0
卸売業,小売業		5,257	▲ 2.5	3,397	▲ 1.6	1,860	▲ 4.0
学術研究,専門・技術サービス業		1,964	▲ 1.7	1,512	0.1	452	▲ 7.4
宿泊業,飲食サービス業		6,825	▲ 27.2	1,901	▲ 24.1	4,924	▲ 28.3
生活関連サービス業,娯楽業		2,333	17.7	1,556	27.9	777	1.4
教育,学習支援業		920	▲ 3.6	405	▲ 0.2	515	▲ 6.0
医療,福祉		17,449	5.2	8,392	4.2	9,057	6.1
サービス業(他に分類されないもの)		7,337	▲ 13.1	3,464	▲ 16.5	3,873	▲ 9.8
企業規模別							
29人以下		11,964	▲ 0.7	8,034	3.7	3,930	▲ 8.6
30~99人		10,516	▲ 7.0	6,647	▲ 6.2	3,869	▲ 8.3
100~299人		10,378	▲ 7.9	6,650	▲ 8.8	3,728	▲ 6.4
300~499人		3,916	▲ 6.6	2,387	▲ 9.3	1,529	▲ 2.1
500~999人		4,576	▲ 6.1	2,776	▲ 10.5	1,800	1.6
1,000人以上		18,966	▲ 7.0	8,399	▲ 4.6	10,567	▲ 8.9

(注) 1. パートタイム関係取扱数を含む。 2. 新規学卒者を除く。 3. 原数値。 4. 一般は、パート以外の常用と臨時・季節を合わせたもの。

第4-1表 新規求職申込件数の状況(態様別)

新規求職申込件数は、前年同月比2か月ぶり増加。態様別では、「在職者」が4か月ぶり増加、「事業主都合離職者」が2か月連続増加、「自己都合離職者」が2か月ぶり増加、「無業者」が3か月連続増加。(単位:件,%)

		7年 年計	6年 12月	7年 1月	2月	3月	4月	5月	6月	7月	8月	9月	10月	11月	12月
一般	新規求職 申込件数	310,881 ▲0.5	19,085 ▲3.6	26,933 ▲1.4	24,870 ▲6.7	25,886 ▲1.5	34,958 ▲1.1	27,911 ▲4.7	24,824 0.5	25,577 ▲1.2	23,738 1.9	25,727 2.9	27,775 1.2	21,993 ▲0.6	20,689 8.4
	在職者	63,080 ▲4.1	4,261 ▲6.7	5,950 ▲6.2	6,179 ▲13.3	6,160 ▲4.6	5,570 ▲0.9	5,134 ▲6.3	4,957 ▲4.2	5,021 ▲4.7	4,796 2.4	5,185 ▲1.0	5,274 ▲3.1	4,345 ▲7.8	4,509 5.8
常用	離職者	214,499 0.0	12,949 ▲2.8	18,298 ▲0.7	16,153 ▲5.0	16,659 ▲1.8	25,921 ▲1.8	19,843 ▲4.7	16,951 1.6	17,826 ▲0.8	16,250 1.4	17,792 4.8	19,451 1.6	15,267 1.3	14,088 8.8
	事業主都合 離職者	49,243 ▲2.3	3,164 ▲0.7	4,103 ▲2.7	3,426 ▲6.6	3,590 ▲2.6	7,098 ▲4.3	4,485 ▲11.0	3,659 ▲5.6	3,924 ▲5.5	3,364 ▲2.0	3,605 1.9	4,701 ▲0.2	3,941 12.1	3,347 5.8
	自己都合 離職者	148,857 0.8	8,812 ▲3.7	12,886 0.3	11,526 ▲4.9	11,762 ▲2.1	16,179 ▲1.1	13,760 ▲2.6	12,086 4.3	12,725 1.3	11,776 2.5	12,943 6.0	13,318 1.9	10,203 ▲2.6	9,693 10.0
	無業者	32,272 3.5	1,814 ▲1.7	2,595 6.3	2,461 0.2	2,985 7.2	3,347 4.4	2,851 ▲1.1	2,838 2.8	2,645 3.0	2,615 4.4	2,672 ▲1.6	2,924 5.3	2,325 1.9	2,014 11.0

(注) 1. 新規求職者は、パートタイム関係取扱数を含み新規学卒者を除く。2. 原数値、下段は前年(同月)比。
3. 在職者以下は、パートタイムを含み季節労働者を除く常用(雇用契約期間の定めがないか、又は4か月以上の雇用契約期間が定められているもの)のみであるため、新規求職者と各項目の足し上げとは合致しない。

第4-2表 新規求職申込件数の状況(年齢別・性別)

(単位:件,%)

令和7年12月 年齢	男女計		男		女	
		前年同月比		前年同月比		前年同月比
年齢計(常用)	20,611	8.3	10,173	8.3	10,401	8.5
24歳以下	1,418	6.5	670	8.9	747	4.8
25～34歳	4,263	16.3	1,857	18.0	2,396	15.2
35～44歳	2,897	11.0	1,258	14.2	1,632	9.0
45～54歳	3,862	▲0.9	1,676	0.7	2,180	▲2.1
55歳以上	8,171	8.6	4,712	6.1	3,446	12.2

(注) 1. パートタイムを含み季節労働者を除く常用(雇用契約期間の定めがないか、又は4か月以上の雇用契約期間が定められているもの)。
2. 原数値。 3. 求職申込書における性別欄の記載が任意のため、男女計と男・女の足し上げとは必ずしも一致しない。

第5表 正社員の求人・求職状況

※正社員有効求人倍率は、前年同月比0.05ポイント低下。

	7年 年計	6年 12月	7年 1月	2月	3月	4月	5月	6月	7月	8月	9月	10月	11月	12月
1 正社員 有効 求人数 (人) (%)	92,449 ▲3.7	97,497 ▲1.7	96,055 ▲1.3	94,824 ▲3.9	94,415 ▲4.4	92,556 ▲3.5	91,189 ▲2.9	90,270 ▲2.5	91,852 ▲2.3	90,285 ▲3.8	92,668 ▲1.4	92,805 ▲5.0	92,006 ▲6.3	90,462 ▲7.2
2 正社員 有効 求職者数 (人) (%)	95,506 ▲4.5	92,484 ▲2.1	92,684 ▲3.4	92,870 ▲5.3	94,643 ▲5.3	97,737 ▲5.9	99,088 ▲5.8	97,903 ▲5.1	96,592 ▲5.8	95,752 ▲5.1	96,265 ▲3.6	97,597 ▲2.4	94,058 ▲3.8	90,884 ▲1.7
3 正社員 有効 求人倍率 (1÷2) (P)	0.97 0.01	1.05 0.00	1.04 0.03	1.02 0.01	1.00 0.01	0.95 0.03	0.92 0.03	0.92 0.02	0.95 0.03	0.94 0.01	0.96 0.02	0.95 ▲0.03	0.98 ▲0.02	1.00 ▲0.05
4 正社員 新規 求人数 (人) (%)	373,574 ▲4.2	30,440 ▲5.2	34,499 ▲1.4	30,917 ▲5.6	30,285 ▲6.4	32,881 0.8	29,877 ▲3.7	29,582 ▲4.5	33,669 ▲0.4	28,660 ▲7.3	31,420 1.6	33,473 ▲9.3	28,967 ▲9.7	29,344 ▲3.6
5 正社員 以外 新規 求人数 (人) (%)	392,962 ▲6.0	33,647 3.6	37,238 0.4	34,884 ▲13.4	35,042 2.8	33,017 1.5	31,087 ▲17.2	33,291 8.5	31,978 ▲6.3	29,317 ▲10.7	32,858 ▲6.1	35,594 ▲3.5	27,684 ▲16.9	30,972 ▲8.0

(注) 1. 「正社員」は下記の「非正社員」以外の者をいう。
「非正社員」：パートタイム労働者、派遣労働者、臨時・季節労働者、契約社員、準社員、嘱託等
2. 正社員有効求人倍率＝正社員有効求人数／正社員有効求職者数。なお、正社員有効求職者数にはフルタイムの派遣労働者や契約社員を希望する者も含まれるため、厳密な意味での正社員有効求人倍率より低い値となる。
3. すべて原数値。 4. 下段は前年(同月)比。 5. 年計のうち、正社員有効求人数、正社員有効求職者数は月平均。下段は前年比(差)

第6表 職業別求人・求職状況

※「サービス」「保安」「建設・採掘」「介護関連」の職業の有効求人倍率は、3倍を上回っている。(単位:人,倍,%,P)

令和7年12月 職業	有効求人数		有効求職者数		有効求人倍率	
		前年同月比		前年同月比		前年同月差
職業計(常用)	165,146	▲ 8.1	145,813	▲ 2.8	1.13	▲ 0.07
管理	435	▲ 3.5	530	16.7	0.82	▲ 0.17
専門技術	40,104	▲ 3.5	21,626	2.2	1.85	▲ 0.11
事務	15,651	▲ 12.4	39,429	1.0	0.40	▲ 0.06
販売	13,193	▲ 16.9	8,436	5.0	1.56	▲ 0.42
サービス	47,428	▲ 5.0	14,392	11.2	3.30	▲ 0.56
保安	5,984	▲ 12.5	1,210	22.7	4.95	▲ 1.99
農林漁業	374	8.4	511	11.8	0.73	▲ 0.02
生産工程	10,515	▲ 10.6	6,595	5.6	1.59	▲ 0.29
輸送・機械運転	9,445	▲ 9.2	4,093	6.1	2.31	▲ 0.39
建設・採掘	6,827	▲ 4.6	1,175	0.3	5.81	▲ 0.30
運搬・清掃等	15,190	▲ 13.7	20,417	▲ 2.5	0.74	▲ 0.10
介護関連	27,322	4.7	5,773	4.6	4.73	0.00

(注) 1. パートタイムを含む常用。2. 原数値。3. 「介護関連」は専門技術およびサービスのうち、介護関連の職業を合計したもの。
4. 令和5年7月改定の「日本標準産業分類」に基づく区分。

第7表 ハローワークにおける就職件数の推移

※就職件数は3か月連続で前年同月を下回った。(単位:件,%)

	7年 年計	6年 12月	7年 1月	2月	3月	4月	5月	6月	7月	8月	9月	10月	11月	12月
就職件数	67,130 ▲ 5.1	5,139 ▲ 2.2	4,815 0.1	5,786 ▲ 2.0	6,562 ▲ 0.7	6,360 ▲ 7.1	6,045 ▲ 7.4	5,940 ▲ 3.7	5,714 ▲ 6.2	4,627 ▲ 12.3	5,546 0.5	5,914 ▲ 5.3	4,830 ▲ 13.5	4,991 ▲ 2.9

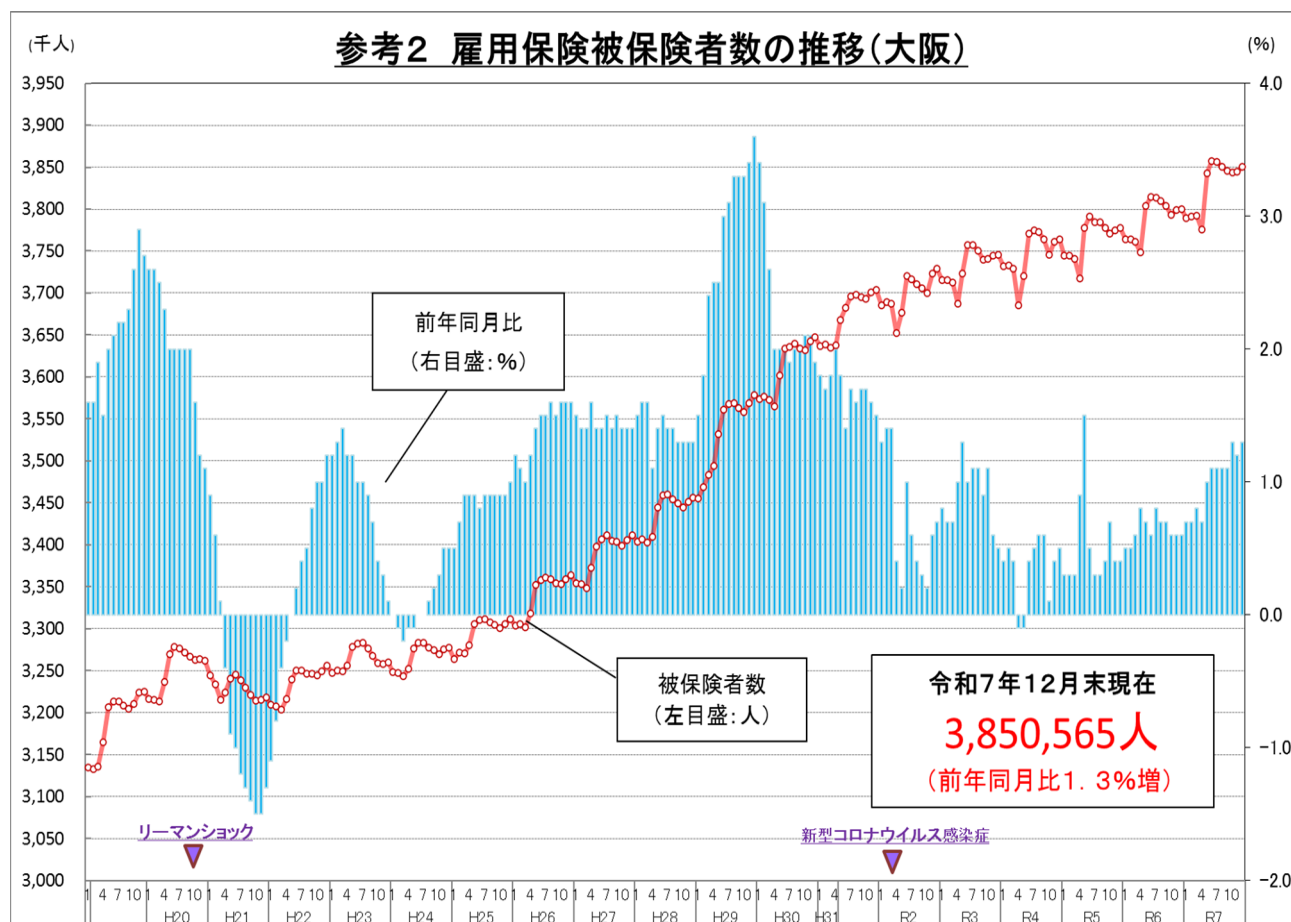
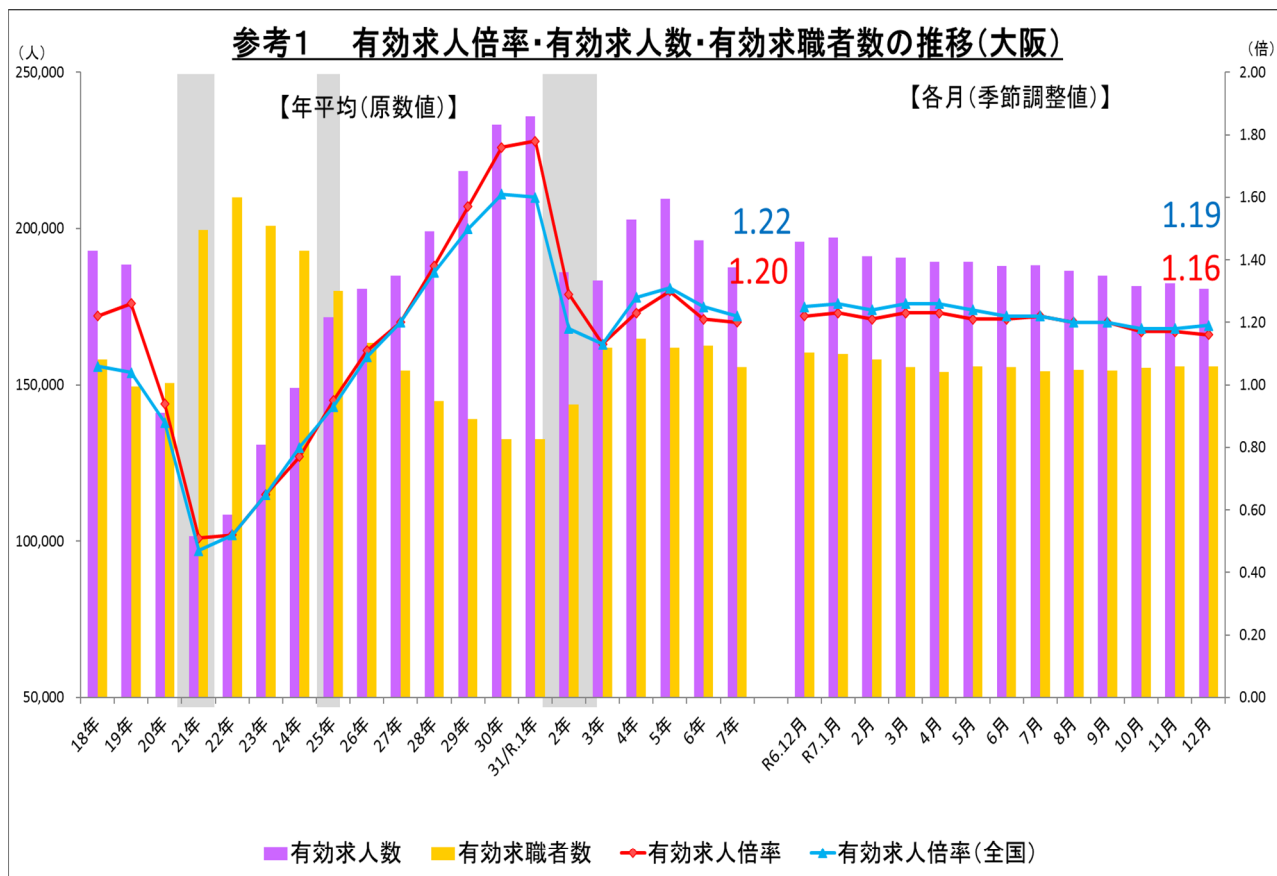
(注) 1. パートタイム関係取扱数を含む。 2. 新規学卒者を除く。 3. 原数値、下段は前年(同月)比。

第8表 雇用保険関係業務取扱状況

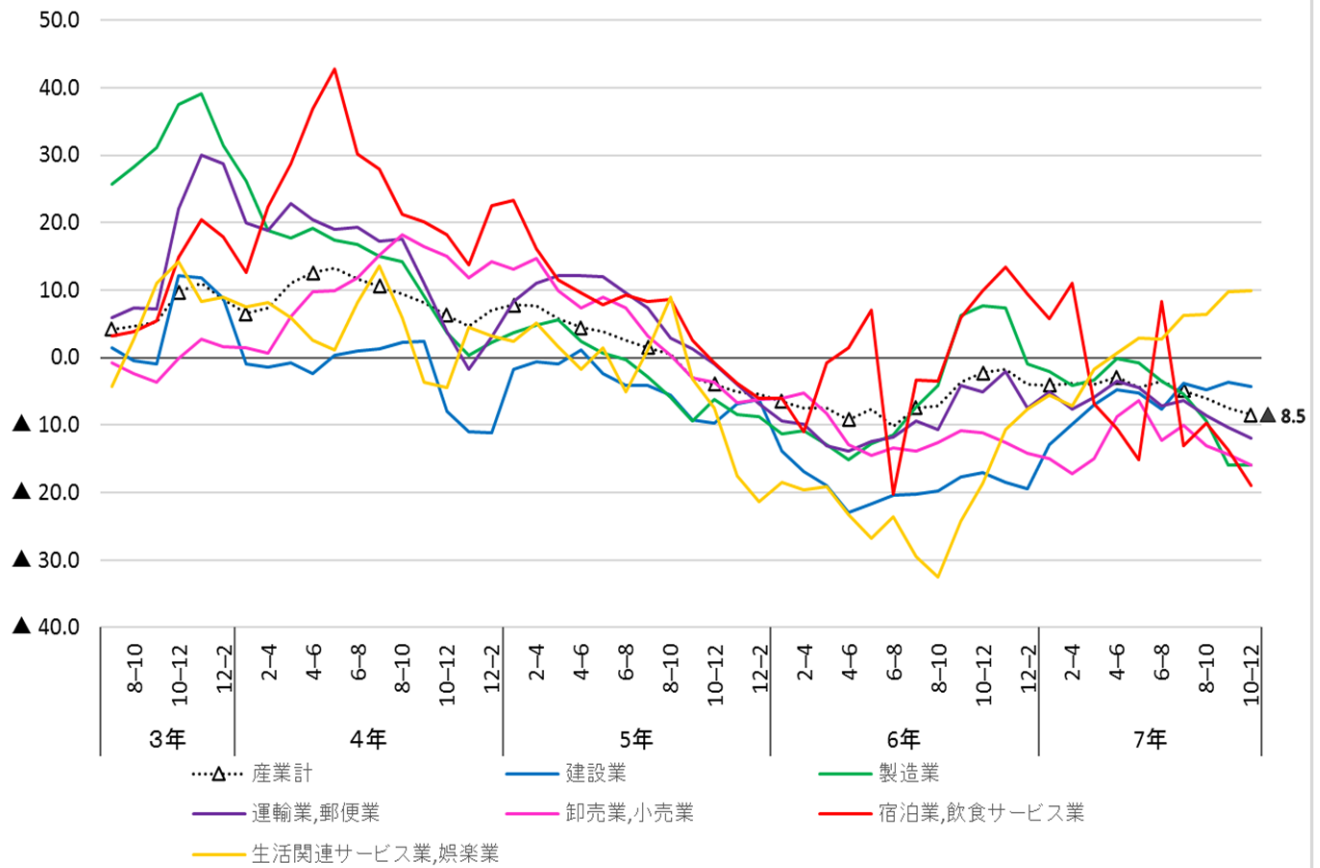
※雇用保険被保険者数は前年同月比43か月連続増加。受給者実人員は7か月連続増加。(単位:事業所,人,件,%)

		7年 年計	6年 12月	7年 1月	2月	3月	4月	5月	6月	7月	8月	9月	10月	11月	12月
適用関係	月末適用事業所数	190,021 ▲ 0.6	189,576 ▲ 1.6	189,860 ▲ 1.2	190,154 ▲ 1.1	189,848 ▲ 0.7	190,122 ▲ 0.8	190,439 ▲ 0.8	190,768 ▲ 0.7	190,940 ▲ 0.5	190,947 ▲ 0.5	189,027 ▲ 0.3	189,137 ▲ 0.3	189,283 ▲ 0.2	189,731 0.1
	月末被保険者数	3,828,174 1.0	3,800,439 0.6	3,789,050 0.7	3,791,119 0.7	3,792,023 0.8	3,775,577 0.7	3,842,350 1.0	3,857,203 1.1	3,856,042 1.1	3,850,642 1.1	3,845,337 1.1	3,843,374 1.3	3,844,800 1.2	3,850,565 1.3
給付関係	受給資格決定件数	8,712 1.8	5,876 ▲ 3.0	8,392 ▲ 0.8	7,342 ▲ 7.3	7,556 ▲ 1.5	12,914 2.0	10,779 ▲ 3.8	8,205 2.0	8,913 3.1	7,871 0.2	8,529 11.6	9,890 3.8	7,383 2.3	6,765 15.1
	受給者実人員	33,788 6.6	31,435 0.6	30,695 0.3	29,303 ▲ 0.6	28,229 0.7	28,149 ▲ 2.6	30,954 ▲ 1.4	32,941 6.0	38,407 8.1	38,282 9.6	39,011 15.0	38,305 13.6	34,816 10.9	36,367 15.7

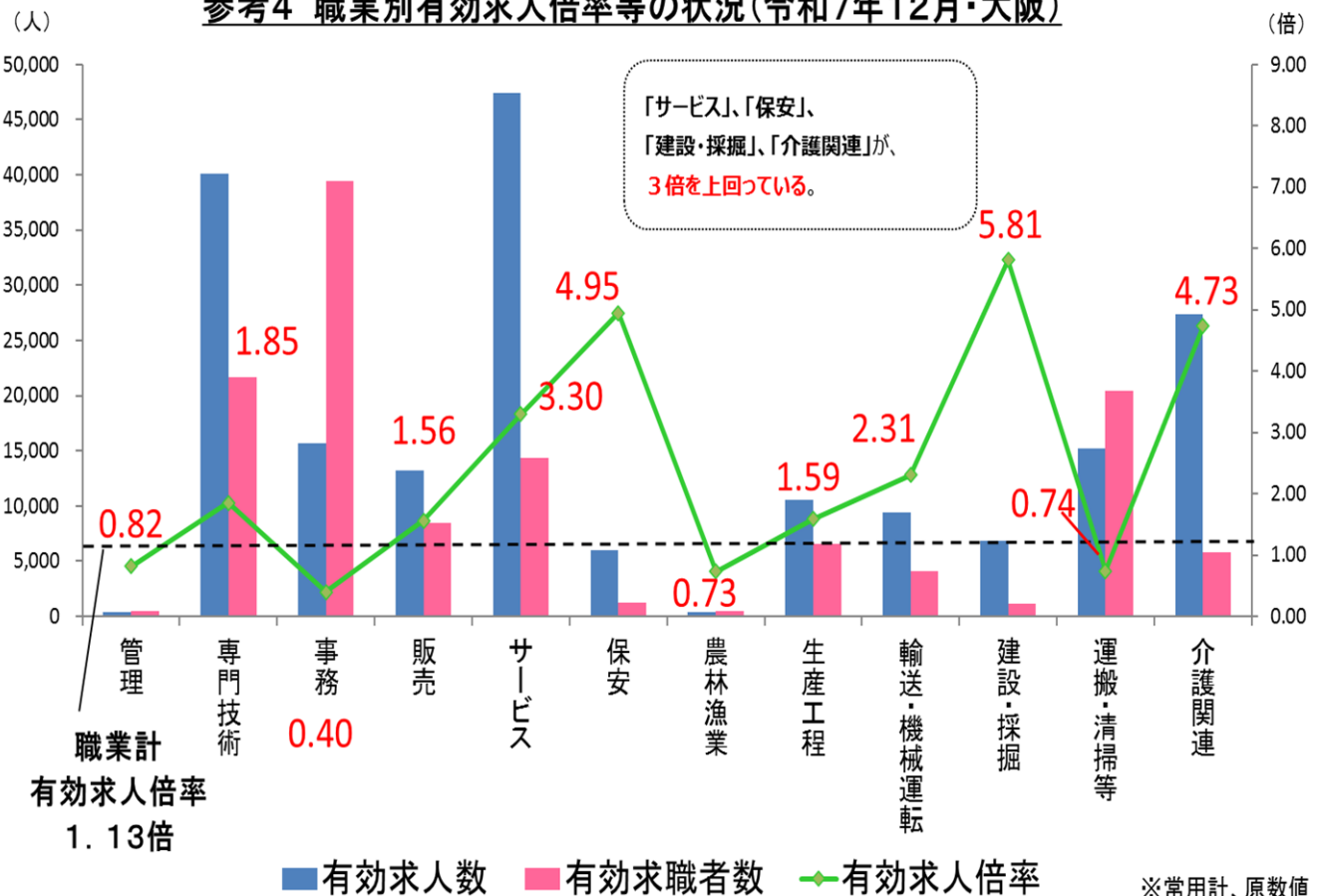
(注) 1. 「受給資格決定件数」は、一般求職者給付に係る件数。(高齢継続被保険者及び短期雇用特例被保険者に対する求職者給付の件数を含まない。) 2. 下段は前年同月比。 3. 年(度)計は月平均。下段は前年(度)比



参考3 産業別新規求人数(前年同期比)の推移(原数値、3か月移動平均)



参考4 職業別有効求人倍率等の状況(令和7年12月・大阪)



参考5-1 大阪の有効求人倍率の推移(受理地別・季節調整値)

最高値 3.35

最低値 0.34

年/月	1月	2月	3月	4月	5月	6月	7月	8月	9月	10月	11月	12月	年計	年度計
昭和38年	0.51	0.56	0.61	0.63	0.67	0.81	0.79	0.79	0.81	0.80	0.81	0.81	0.72	0.79
39	0.80	0.86	0.90	0.93	0.92	0.95	0.92	0.95	0.92	0.89	0.88	0.87	0.90	0.90
40	0.93	0.88	0.82	0.84	0.80	0.72	0.69	0.65	0.64	0.70	0.65	0.62	0.75	0.71
41	0.69	0.73	0.74	0.80	0.83	0.90	0.88	1.04	1.25	1.30	1.29	1.29	0.98	1.13
42	1.23	1.34	1.46	1.39	1.44	1.51	1.60	1.70	1.68	1.72	1.69	1.70	1.52	1.61
43	1.68	1.67	1.63	1.67	1.69	1.73	1.75	1.78	1.77	1.76	1.76	1.71	1.72	1.75
44	1.78	1.78	1.84	1.93	2.03	2.02	2.16	2.04	2.20	2.27	2.38	2.60	2.07	2.29
45	2.61	2.68	2.71	2.63	2.53	2.41	2.28	2.32	2.23	2.17	2.27	2.15	2.41	2.24
46	2.07	2.03	1.95	1.90	1.77	1.77	1.75	1.73	1.64	1.60	1.50	1.56	1.74	1.62
47	1.48	1.52	1.55	1.61	1.73	1.78	1.88	2.00	2.10	2.31	2.36	2.72	1.90	2.25
48	2.86	3.15	3.05	3.03	2.96	3.20	3.21	3.22	3.14	3.25	3.32	3.35	3.15	3.03
49	2.64	2.53	2.37	2.17	2.07	1.93	1.82	1.60	1.45	1.24	1.09	0.96	1.76	1.31
50	0.84	0.78	0.71	0.76	0.72	0.66	0.62	0.59	0.60	0.59	0.58	0.55	0.66	0.63
51	0.59	0.60	0.63	0.65	0.65	0.65	0.64	0.64	0.63	0.63	0.63	0.61	0.63	0.63
52	0.59	0.60	0.57	0.53	0.49	0.48	0.46	0.48	0.48	0.46	0.43	0.41	0.50	0.46
53	0.41	0.45	0.46	0.47	0.49	0.47	0.49	0.51	0.51	0.53	0.55	0.55	0.49	0.53
54	0.59	0.60	0.64	0.66	0.67	0.68	0.69	0.69	0.72	0.74	0.75	0.76	0.68	0.72
55	0.77	0.77	0.76	0.75	0.72	0.71	0.68	0.66	0.64	0.62	0.61	0.60	0.69	0.64
56	0.58	0.59	0.57	0.55	0.58	0.61	0.64	0.62	0.61	0.61	0.62	0.67	0.60	0.62
57	0.65	0.64	0.62	0.62	0.60	0.59	0.58	0.56	0.55	0.54	0.54	0.54	0.58	0.56
58	0.54	0.53	0.52	0.55	0.56	0.57	0.58	0.58	0.58	0.59	0.59	0.60	0.56	0.58
59	0.60	0.60	0.59	0.60	0.60	0.60	0.61	0.61	0.61	0.61	0.62	0.61	0.61	0.61
60	0.61	0.61	0.62	0.64	0.64	0.64	0.63	0.63	0.63	0.61	0.61	0.61	0.63	0.62
61	0.60	0.59	0.56	0.56	0.55	0.55	0.55	0.55	0.55	0.55	0.56	0.56	0.56	0.56
62	0.55	0.56	0.56	0.56	0.57	0.57	0.60	0.63	0.66	0.69	0.73	0.73	0.61	0.67
63	0.74	0.77	0.82	0.82	0.81	0.82	0.85	0.89	0.90	0.92	0.94	0.95	0.86	0.91
平成元年	0.97	1.01	1.04	1.07	1.12	1.13	1.14	1.14	1.15	1.14	1.17	1.18	1.10	1.16
2	1.22	1.23	1.24	1.24	1.25	1.29	1.31	1.30	1.29	1.29	1.28	1.29	1.27	1.28
3	1.28	1.28	1.28	1.28	1.27	1.25	1.21	1.17	1.13	1.11	1.11	1.09	1.21	1.13
4	1.04	1.00	0.97	0.93	0.90	0.88	0.85	0.82	0.79	0.76	0.73	0.70	0.86	0.77
5	0.67	0.64	0.60	0.58	0.54	0.52	0.49	0.47	0.46	0.46	0.46	0.44	0.52	0.47
6	0.43	0.42	0.42	0.41	0.42	0.43	0.44	0.45	0.46	0.45	0.44	0.44	0.43	0.45
7	0.44	0.47	0.48	0.48	0.47	0.47	0.47	0.47	0.47	0.48	0.48	0.50	0.47	0.49
8	0.52	0.53	0.56	0.56	0.57	0.57	0.59	0.59	0.60	0.60	0.60	0.59	0.57	0.59
9	0.59	0.59	0.60	0.59	0.59	0.58	0.58	0.57	0.57	0.57	0.56	0.54	0.58	0.55
10	0.51	0.48	0.45	0.43	0.41	0.39	0.37	0.37	0.35	0.34	0.34	0.34	0.39	0.36
11	0.35	0.35	0.35	0.35	0.35	0.37	0.37	0.37	0.38	0.39	0.39	0.40	0.37	0.39
12	0.43	0.43	0.44	0.46	0.46	0.47	0.48	0.49	0.50	0.54	0.54	0.54	0.48	0.51
13	0.53	0.53	0.53	0.52	0.52	0.52	0.51	0.50	0.50	0.47	0.45	0.44	0.50	0.48
14	0.43	0.43	0.43	0.44	0.44	0.45	0.46	0.47	0.49	0.47	0.48	0.49	0.46	0.48
15	0.51	0.53	0.54	0.56	0.57	0.58	0.60	0.60	0.63	0.68	0.72	0.76	0.60	0.66
16	0.76	0.78	0.79	0.80	0.82	0.84	0.85	0.84	0.83	0.88	0.92	0.95	0.84	0.88
17	0.95	0.95	0.97	0.99	0.99	1.01	1.02	1.02	1.02	1.04	1.06	1.09	1.01	1.05
18	1.12	1.14	1.17	1.20	1.23	1.22	1.23	1.24	1.25	1.27	1.27	1.30	1.22	1.25
19	1.28	1.28	1.29	1.30	1.31	1.33	1.31	1.30	1.27	1.21	1.13	1.08	1.26	1.20
20	1.02	1.04	1.03	1.01	1.00	0.97	0.95	0.92	0.89	0.85	0.81	0.78	0.94	0.84
21	0.72	0.66	0.59	0.54	0.50	0.48	0.46	0.45	0.46	0.45	0.45	0.45	0.51	0.47
22	0.45	0.46	0.47	0.49	0.50	0.51	0.52	0.54	0.54	0.56	0.58	0.59	0.52	0.56
23	0.60	0.63	0.63	0.64	0.63	0.64	0.64	0.65	0.67	0.69	0.70	0.70	0.65	0.68
24	0.71	0.71	0.72	0.74	0.75	0.77	0.79	0.80	0.81	0.82	0.82	0.83	0.77	0.81
25	0.85	0.88	0.91	0.92	0.93	0.94	0.96	0.97	1.00	1.02	1.05	1.06	0.95	1.01
26	1.08	1.10	1.11	1.10	1.10	1.11	1.12	1.12	1.10	1.11	1.12	1.12	1.11	1.12
27	1.15	1.16	1.16	1.16	1.18	1.19	1.20	1.21	1.22	1.23	1.25	1.27	1.20	1.24
28	1.29	1.32	1.33	1.35	1.35	1.38	1.39	1.40	1.41	1.40	1.43	1.46	1.38	1.42
29	1.46	1.48	1.48	1.52	1.55	1.58	1.59	1.59	1.60	1.63	1.67	1.70	1.57	1.62
30	1.71	1.70	1.71	1.72	1.72	1.75	1.77	1.81	1.81	1.81	1.80	1.79	1.76	1.78
平成31/令和元年	1.80	1.78	1.78	1.79	1.79	1.78	1.78	1.78	1.79	1.79	1.77	1.77	1.78	1.74
2	1.67	1.63	1.58	1.46	1.30	1.24	1.18	1.15	1.13	1.12	1.12	1.11	1.29	1.18
3	1.14	1.14	1.14	1.12	1.13	1.15	1.13	1.11	1.12	1.12	1.13	1.14	1.13	1.14
4	1.17	1.17	1.17	1.18	1.19	1.22	1.25	1.27	1.29	1.29	1.30	1.31	1.23	1.27
5	1.31	1.30	1.30	1.32	1.32	1.32	1.30	1.31	1.29	1.28	1.25	1.23	1.30	1.27
6	1.23	1.21	1.22	1.22	1.20	1.19	1.19	1.19	1.20	1.22	1.21	1.22	1.21	1.21
7	1.23	1.21	1.23	1.23	1.21	1.21	1.22	1.20	1.20	1.17	1.17	1.16	1.20	

(注) 1. パートタイム関係取扱数を含む。2. 新規学卒者を除く。3. 季節調整値(令和7年2月季節調整替えを行い、令和6年12月以前の数値は改訂済)。ただし年計・年度計は原数値。

参考5-2 大阪の有効求人倍率の推移(就業地別・季節調整値)

最高値 1.56

最低値 0.41

年/月	1月	2月	3月	4月	5月	6月	7月	8月	9月	10月	11月	12月	年計	年度計
平成17年	－	0.84	0.86	0.86	0.86	0.87	0.88	0.88	0.88	0.90	0.92	0.95	－	0.91
18	0.97	0.99	1.01	1.04	1.07	1.06	1.06	1.07	1.08	1.09	1.09	1.12	1.06	1.08
19	1.10	1.10	1.10	1.10	1.11	1.11	1.10	1.09	1.06	1.02	0.97	0.93	1.07	1.02
20	0.90	0.92	0.91	0.90	0.88	0.86	0.84	0.81	0.78	0.75	0.73	0.71	0.83	0.75
21	0.65	0.59	0.53	0.48	0.45	0.43	0.42	0.41	0.41	0.41	0.41	0.42	0.46	0.43
22	0.42	0.42	0.43	0.44	0.46	0.47	0.47	0.49	0.49	0.51	0.52	0.53	0.47	0.50
23	0.54	0.57	0.57	0.57	0.58	0.58	0.58	0.59	0.61	0.62	0.63	0.63	0.59	0.61
24	0.64	0.64	0.65	0.66	0.67	0.69	0.70	0.71	0.72	0.72	0.72	0.73	0.69	0.72
25	0.74	0.76	0.79	0.80	0.81	0.83	0.84	0.84	0.86	0.88	0.91	0.92	0.83	0.88
26	0.94	0.95	0.96	0.96	0.96	0.96	0.98	0.99	0.99	0.99	1.00	1.01	0.97	0.99
27	1.03	1.03	1.03	1.04	1.05	1.06	1.06	1.08	1.09	1.10	1.11	1.13	1.07	1.10
28	1.16	1.18	1.19	1.21	1.21	1.23	1.24	1.24	1.25	1.25	1.28	1.29	1.23	1.26
29	1.29	1.31	1.30	1.33	1.35	1.37	1.38	1.39	1.40	1.42	1.44	1.46	1.37	1.41
30	1.48	1.47	1.47	1.48	1.49	1.50	1.52	1.55	1.55	1.56	1.56	1.55	1.51	1.53
平成31/令和元年	1.55	1.54	1.53	1.54	1.54	1.54	1.53	1.53	1.54	1.53	1.51	1.50	1.53	1.49
2	1.43	1.39	1.33	1.22	1.09	1.04	0.99	0.95	0.94	0.93	0.93	0.93	1.09	0.99
3	0.95	0.95	0.94	0.93	0.93	0.95	0.93	0.92	0.93	0.94	0.95	0.95	0.94	0.95
4	0.97	0.97	0.97	1.00	1.01	1.03	1.06	1.07	1.09	1.10	1.11	1.12	1.04	1.08
5	1.12	1.11	1.11	1.13	1.13	1.12	1.11	1.11	1.10	1.09	1.06	1.06	1.10	1.09
6	1.05	1.05	1.05	1.05	1.03	1.03	1.04	1.05	1.05	1.06	1.06	1.07	1.05	1.05
7	1.07	1.04	1.04	1.05	1.05	1.04	1.04	1.01	1.02	1.00	1.00	0.99	1.03	

(注) 1. パートタイム関係取扱数を含む。2. 新規学卒者を除く。3. 季節調整値(令和7年2月季節調整替えを行い、令和6年12月以前の数値は改訂済)。ただし年計・年度計は原数値。