

大阪労働局発表
令和6年12月26日(木)

【照会先】
大阪労働局職業安定部職業安定課
(直通電話) 06(4790)6300

大阪労働市場ニュース(令和6年11月分)

「現下の雇用失業情勢は、改善の動きが弱まっている。」

○有効求人倍率(季節調整値)の状況

- 有効求人倍率(季節調整値) **1.23倍** 前月より0.02ポイント上昇(3か月連続の上昇)
- 有効求人数(季節調整値) **197,430人** 前月より2.2%増加(3か月連続の増加)
- 有効求職者数(季節調整値) **161,091人** 前月より1.0%増加(5か月ぶりの増加)

- 就業地別有効求人倍率(季節調整値) **1.07倍** 前月より0.01ポイント上昇

※公表値としては、集計開始以降、継続的に「受理地別」(求人票を受理したハローワークの所在地で求人数を集計)を使用。
「就業地別」は、求人票に記載された就業場所をもとに、実際に就業する就業地で求人数を集計し、算出したもの。

○新規求人・求職の状況

- 新規求人倍率(季節調整値) **2.58倍** 前月より0.04ポイント上昇(2か月ぶりの上昇)
- 新規求人数(季節調整値) **65,775人** 前月より0.1%増加(2か月ぶりの増加)
- 新規求職申込件数(季節調整値) **25,503件** 前月より1.5%減少(2か月連続の減少)

- 新規求人数(原数値)は15か月連続の減少。

増加した業種:「製造業」(2か月連続)、「運輸業, 郵便業」(12か月ぶり)、

「教育, 学習支援業」(4か月ぶり)

減少した業種:「建設業」(11か月連続)、「情報通信業」(2か月ぶり)、「卸売業, 小売業」(13か月連続)、

「学術研究, 専門・技術サービス業」(2か月ぶり)、「宿泊業, 飲食サービス業」(2か月連続)、

「生活関連サービス業, 娯楽業」(7か月連続)、「医療, 福祉」(2か月ぶり)

- 新規求職申込件数(原数値)は、2か月ぶりの低下。

【近畿】有効求人倍率(季節調整値) **1.15倍** 前月と同倍率

【全国】有効求人倍率(季節調整値) **1.25倍** 前月と同倍率

第1表 一般職業紹介状況

年 月 項 目		6年	6年	5年	対前年同月	対前月
		11月	10月	11月	増減率、差 (%、ポイント)	増減率、差 (%、ポイント)
全	1 月間有効求職者数 (人)	158,868	162,456	159,955	▲ 0.7	—
	季節調整値 (人)	161,091	159,474	161,863	—	1.0
	2 新規求職申込件数 (件)	22,126	27,453	22,597	▲ 2.1	—
	季節調整値 (件)	25,503	25,880	25,883	—	▲ 1.5
	3 月間有効求人数 (人)	198,654	198,862	206,459	▲ 3.8	—
	季節調整値 (人)	197,430	193,239	203,899	—	2.2
	4 新規求人数 (人)	65,380	73,792	68,071	▲ 4.0	—
	季節調整値 (人)	65,775	65,710	68,183	—	0.1
	5 就職件数 (件)	5,583	6,248	5,871	▲ 4.9	—
	6 有効求人倍率(3÷1) (倍)	1.25	1.22	1.29	▲ 0.04	—
	季節調整値 (倍)	1.23	1.21	1.26	—	0.02
	7 新規求人倍率(4÷2) (倍)	2.95	2.69	3.01	▲ 0.06	—
季節調整値 (倍)	2.58	2.54	2.63	—	0.04	
8 就職率(5÷2×100) (%)	25.2	22.8	26.0	▲ 0.8	—	
う ち 一 般	9 月間有効求職者数 (人)	97,919	100,144	98,893	▲ 1.0	—
	10 新規求職申込件数 (件)	14,346	17,545	14,863	▲ 3.5	—
	11 月間有効求人数 (人)	117,301	116,963	123,939	▲ 5.4	—
	12 新規求人数 (人)	38,468	43,913	38,294	0.5	—
	13 就職件数 (件)	2,649	2,881	2,822	▲ 6.1	—
	14 有効求人倍率(11÷9) (倍)	1.20	1.17	1.25	▲ 0.05	—
	15 新規求人倍率(12÷10) (倍)	2.68	2.50	2.58	0.10	—
	16 就職率(13÷10×100) (%)	18.5	16.4	19.0	▲ 0.5	—
う ち パ ー ト	17 月間有効求職者数 (人)	60,949	62,312	61,062	▲ 0.2	—
	18 新規求職申込件数 (件)	7,780	9,908	7,734	0.6	—
	19 月間有効求人数 (人)	81,353	81,899	82,520	▲ 1.4	—
	20 新規求人数 (人)	26,912	29,879	29,777	▲ 9.6	—
	21 就職件数 (件)	2,934	3,367	3,049	▲ 3.8	—
	22 有効求人倍率(19÷17) (倍)	1.33	1.31	1.35	▲ 0.02	—
	23 新規求人倍率(20÷18) (倍)	3.46	3.02	3.85	▲ 0.39	—
	24 就職率(21÷18×100) (%)	37.7	34.0	39.4	▲ 1.7	—

(注) 1. パートタイム関係取扱数を含む。2. 新規学卒者を除く。3. 各数値は記載のない限り原数値。
 4. 季節調整値は、センサス局法Ⅱ(X-12-ARIMA)による。(令和6年2月季節調整替えを行い、令和5年12月以前の数値は改訂済)。5. 一般は、パート以外の常用と臨時・季節を合わせたもの。
 6. ハローワークインターネットサービスの機能拡充に伴い、令和3年9月以降の数値には、ハローワークに来所せず、オンライン上で求職登録した求職者数や、求職者がハローワークインターネットサービスの求人に直接応募した就職件数等が含まれている。

第2表 最近の雇用失業情勢

年計 月平均	大阪							近畿		全国	
	新規 求人数 (前年比)	新規求職 申込件数 (前年比)	新規 求人倍率 (前年比)	有効 求人数 (前年比)	有効 求職者数 (前年比)	有効 求人倍率 (前年比)	完全 失業率 (前年差)	有効 求人倍率 (前年比)	完全 失業率 (前年差)	有効 求人倍率 (前年比)	完全 失業率 (前年差)
	原数値	原数値	原数値	原数値	原数値	原数値	原数値	原数値	原数値	原数値	原数値
令和元年度	79,343 (▲ 3.0)	27,953 (▲ 2.4)	2.84 (▲ 0.02)	230,712 (▲ 1.8)	132,586 (0.3)	1.74 (▲ 0.04)	2.9 (▲ 0.3)	1.57 (▲ 0.04)	2.6 (▲ 0.2)	1.55 (▲ 0.07)	2.4 (0.0)
令和2年度	61,462 (▲ 22.5)	27,496 (▲ 1.6)	2.24 (▲ 0.60)	176,989 (▲ 23.3)	149,672 (12.9)	1.18 (▲ 0.56)	3.4 (0.5)	1.08 (▲ 0.49)	3.0 (0.4)	1.10 (▲ 0.45)	2.8 (0.4)
令和3年度	65,537 (6.6)	28,670 (4.3)	2.29 (0.05)	187,832 (6.1)	164,700 (10.0)	1.14 (▲ 0.04)	3.5 (0.1)	1.08 (0.00)	3.1 (0.1)	1.16 (0.06)	2.8 (0.0)
令和4年度	71,572 (9.2)	27,879 (▲ 2.8)	2.57 (0.28)	206,178 (9.8)	162,738 (▲ 1.2)	1.27 (0.13)	3.1 (▲ 0.4)	1.19 (0.11)	2.9 (▲ 0.2)	1.31 (0.15)	2.6 (▲ 0.2)
令和5年度	70,676 (▲ 1.3)	26,294 (▲ 5.7)	2.69 (0.12)	206,548 (0.2)	162,414 (▲ 0.2)	1.27 (0.00)	3.2 (0.1)	1.18 (▲ 0.01)	2.9 (0.0)	1.29 (▲ 0.02)	2.6 (0.0)
年 月	新規 求人数 (前月比)	新規求職 申込件数 (前月比)	新規 求人倍率 (前月差)	有効 求人数 (前月比)	有効 求職者数 (前月比)	有効 求人倍率 (前月差)	完全 失業率 (前年同期差)	有効 求人倍率 (前月差)	完全 失業率 (前年同月差)	有効 求人倍率 (前月差)	完全 失業率 (前月差)
	季節調整値	季節調整値	季節調整値	季節調整値	季節調整値	季節調整値	原数値	季節調整値	原数値	季節調整値	季節調整値
5年11月	68,183 (▲ 2.0)	25,883 (▲ 1.4)	2.63 (▲ 0.02)	203,899 (▲ 1.5)	161,863 (▲ 0.0)	1.26 (▲ 0.02)	2.6 (▲ 0.2)	1.16 (▲ 0.02)	2.5 (▲ 0.2)	1.27 (▲ 0.02)	2.5 (0.0)
12月	69,757 (2.3)	26,489 (2.3)	2.63 (0.00)	202,912 (▲ 0.5)	162,344 (0.3)	1.25 (▲ 0.01)		1.16 (0.00)	2.4 (▲ 0.2)	1.27 (0.00)	2.5 (0.0)
6年1月	68,200 (▲ 2.2)	26,125 (▲ 1.4)	2.61 (▲ 0.02)	201,876 (▲ 0.5)	163,663 (0.8)	1.23 (▲ 0.02)		1.15 (▲ 0.01)	2.6 (0.0)	1.27 (0.00)	2.4 (▲ 0.1)
2月	69,505 (1.9)	26,793 (2.6)	2.59 (▲ 0.02)	201,367 (▲ 0.3)	165,111 (0.9)	1.22 (▲ 0.01)	(3.3) (▲ 0.4)	1.15 (0.00)	3.1 (0.2)	1.26 (▲ 0.01)	2.6 (0.2)
3月	72,432 (4.2)	25,146 (▲ 6.1)	2.88 (0.29)	201,589 (0.1)	162,939 (▲ 1.3)	1.24 (0.02)		1.17 (0.02)	3.1 (0.0)	1.28 (0.02)	2.6 (0.0)
4月	65,258 (▲ 9.9)	25,912 (3.0)	2.52 (▲ 0.36)	197,072 (▲ 2.2)	161,692 (▲ 0.8)	1.22 (▲ 0.02)		1.15 (▲ 0.02)	3.0 (▲ 0.1)	1.26 (▲ 0.02)	2.6 (0.0)
5月	65,279 (0.0)	26,737 (3.2)	2.44 (▲ 0.08)	194,084 (▲ 1.5)	163,675 (1.2)	1.19 (▲ 0.03)	(3.2) (0.2)	1.12 (▲ 0.03)	2.8 (0.0)	1.24 (▲ 0.02)	2.6 (0.0)
6月	67,257 (3.0)	26,291 (▲ 1.7)	2.56 (0.12)	193,292 (▲ 0.4)	164,889 (0.7)	1.17 (▲ 0.02)		1.11 (▲ 0.01)	2.4 (▲ 0.2)	1.23 (▲ 0.01)	2.5 (▲ 0.1)
7月	65,968 (▲ 1.9)	25,919 (▲ 1.4)	2.55 (▲ 0.01)	192,737 (▲ 0.3)	163,028 (▲ 1.1)	1.18 (0.01)		1.13 (0.02)	2.9 (▲ 0.3)	1.24 (0.01)	2.7 (0.2)
8月	63,873 (▲ 3.2)	25,799 (▲ 0.5)	2.48 (▲ 0.07)	189,955 (▲ 1.4)	162,992 (0.0)	1.17 (▲ 0.01)	(3.2) (▲ 0.2)	1.12 (▲ 0.01)	2.7 (▲ 0.6)	1.23 (▲ 0.01)	2.5 (▲ 0.2)
9月	69,627 (9.0)	26,829 (4.0)	2.60 (0.12)	193,016 (1.6)	161,552 (▲ 0.9)	1.19 (0.02)		1.14 (0.02)	2.8 (▲ 0.3)	1.24 (0.01)	2.4 (▲ 0.1)
10月	65,710 (▲ 5.6)	25,880 (▲ 3.5)	2.54 (▲ 0.06)	193,239 (0.1)	159,474 (▲ 1.3)	1.21 (0.02)		1.15 (0.01)	2.8 (▲ 0.1)	1.25 (0.01)	2.5 (0.1)
11月	65,775 (0.1)	25,503 (▲ 1.5)	2.58 (0.04)	197,430 (2.2)	161,091 (1.0)	1.23 (0.02)	— (—)	1.15 (0.00)	— (—)	1.25 (0.00)	— (—)

(注) 1. パートタイム関係取扱数を含む。2. 新規卒者を除く。3. 季節調整値は、センサス局法Ⅱ(X-12-ARIMA)による。
 令和6年2月に季節調整替えを行い、令和5年12月以前の数値を改訂済。
 4. 大阪の完全失業率は3か月平均。
 5. 下段は前年(度)比(差)または前月(前年同(月)期)比(差) 6. 「—」の部分は、本資料作成時において未公表。
 ※完全失業率の資料出所：総務省統計局「労働力調査」、大阪府総務部統計課「労働力調査地方集計結果 大阪の就業状況」

第3-1表 新規求人の状況(主要産業別)

※新規求人数(原数値)は前年同月比4.0%減と、15か月連続の減少。

(単位:人,%)

産業計	6年												
	11月	12月	1月	2月	3月	4月	5月	6月	7月	8月	9月	10月	11月
産業計	68,071 ▲6.2	64,607 ▲4.6	72,081 ▲4.5	73,050 ▲6.8	66,449 ▲8.3	65,225 ▲7.3	68,589 ▲6.9	61,675 ▲13.5	67,921 ▲2.3	63,739 ▲14.1	65,909 ▲5.4	73,792 ▲1.7	65,380 ▲4.0
建設業	4,742 ▲15.7	6,431 ▲0.2	5,227 ▲5.9	4,853 ▲13.7	5,407 ▲20.4	4,500 ▲15.9	4,361 ▲20.0	4,953 ▲30.5	4,537 ▲10.7	4,348 ▲15.9	4,954 ▲30.1	4,805 ▲10.1	4,384 ▲7.5
製造業	4,679 ▲6.8	4,628 ▲3.4	5,224 ▲13.8	5,014 ▲8.2	4,848 ▲11.5	4,642 ▲12.6	4,362 ▲14.7	4,283 ▲18.1	4,921 ▲5.7	4,762 ▲10.8	4,802 ▲5.4	5,946 ▲3.3	5,729 ▲22.4
情報通信業	3,005 ▲1.1	2,530 ▲10.3	2,997 ▲5.7	3,048 ▲2.6	2,967 ▲16.3	2,969 ▲7.6	2,850 ▲10.0	2,798 ▲4.2	3,061 ▲1.6	2,619 ▲4.2	2,594 ▲1.3	3,036 ▲3.1	2,813 ▲6.4
運輸業,郵便業	3,952 ▲8.3	4,518 ▲7.4	5,929 ▲8.2	4,489 ▲4.3	4,472 ▲15.6	5,726 ▲9.3	3,940 ▲15.4	4,112 ▲18.4	5,842 ▲5.3	4,078 ▲13.1	4,308 ▲10.9	6,228 ▲8.9	4,443 ▲12.4
卸売業,小売業	6,766 ▲7.8	6,855 ▲5.7	7,063 ▲6.7	7,183 ▲6.1	7,574 ▲5.5	6,773 ▲4.3	5,669 ▲15.6	6,153 ▲18.4	6,524 ▲9.4	6,571 ▲12.3	5,958 ▲19.9	7,228 ▲5.8	6,324 ▲6.5
学術研究,専門・技術サービス業	2,342 ▲1.7	2,236 ▲6.3	2,160 ▲4.9	2,145 ▲14.8	2,354 ▲6.6	2,231 ▲1.5	2,103 ▲5.4	2,020 ▲20.2	2,184 ▲3.9	1,983 ▲14.1	2,130 ▲10.5	2,400 ▲5.5	1,871 ▲20.1
宿泊業,飲食サービス業	9,250 ▲6.5	4,480 ▲8.2	7,361 ▲12.0	9,841 ▲0.3	4,968 ▲8.1	5,758 ▲27.0	12,143 ▲24.3	5,589 ▲1.8	6,555 ▲11.6	6,682 ▲37.6	9,474 ▲76.8	6,777 ▲11.9	7,389 ▲20.1
生活関連サービス業,娯楽業	2,795 ▲43.2	2,195 ▲0.7	2,544 ▲27.6	2,429 ▲50.6	2,373 ▲13.4	2,653 ▲17.5	2,136 ▲52.5	1,972 ▲3.7	2,632 ▲0.9	2,120 ▲48.2	1,957 ▲29.2	2,759 ▲15.7	1,982 ▲29.1
教育,学習支援業	816 ▲13.3	983 ▲0.6	1,139 ▲5.6	1,035 ▲15.2	1,095 ▲22.5	864 ▲0.7	944 ▲4.0	937 ▲13.6	935 ▲12.9	914 ▲4.6	920 ▲11.4	915 ▲5.9	923 ▲13.1
医療,福祉	18,525 ▲1.5	17,851 ▲0.4	19,357 ▲0.9	19,570 ▲1.8	17,806 ▲7.5	17,806 ▲0.4	18,200 ▲5.1	17,348 ▲11.3	18,826 ▲5.7	18,171 ▲7.2	17,502 ▲4.0	20,449 ▲3.8	17,932 ▲3.2
サービス業(他に分類されないもの)	8,337 ▲6.4	8,515 ▲13.4	9,331 ▲6.1	8,956 ▲8.5	9,102 ▲11.2	8,482 ▲12.9	8,820 ▲0.8	8,530 ▲13.4	9,230 ▲0.3	8,801 ▲0.1	8,583 ▲7.7	9,729 ▲1.5	8,773 ▲5.2

(注) 1. パートタイム関係取扱数を含む。 2. 新規学卒者を除く。 3. 上段は原数値。 4. 下段は前年(同月)比。

第3-2表 新規求人の状況(主要産業別・企業規模別・雇用形態別)

(単位:人,%)

令和6年11月 産業・規模	全 数		うち 一般		うち パート		
	前年同月比	前年同月比	前年同月比	前年同月比	前年同月比		
						前年同月比	前年同月比
産業計	65,380	▲4.0	38,468	0.4	26,912	▲9.6	
建設業	4,384	▲7.5	4,116	▲7.6	268	▲6.6	
製造業	5,729	22.4	4,415	29.9	1,314	2.7	
情報通信業	2,813	▲6.4	2,716	▲5.8	97	▲21.1	
運輸業,郵便業	4,443	12.4	3,252	6.4	1,191	33.1	
卸売業,小売業	6,324	▲6.5	3,934	▲4.1	2,390	▲10.3	
学術研究,専門・技術サービス業	1,871	▲20.1	1,436	▲23.1	435	▲8.4	
宿泊業,飲食サービス業	7,389	▲20.1	2,922	9.2	4,467	▲32.0	
生活関連サービス業,娯楽業	1,982	▲29.1	824	▲14.6	1,158	▲36.7	
教育,学習支援業	923	13.1	291	▲22.0	632	42.7	
医療,福祉	17,932	▲3.2	8,604	▲5.5	9,328	▲1.0	
サービス業(他に分類されないもの)	8,773	5.2	4,266	8.7	4,507	2.0	
企業規模別	29人以下	13,614	▲6.0	8,783	▲2.6	4,831	▲11.6
	30~99人	12,466	3.8	7,748	3.7	4,718	3.9
	100~299人	11,706	0.7	7,477	▲0.9	4,229	3.6
	300~499人	4,947	2.9	2,936	▲4.0	2,011	14.8
	500~999人	4,998	9.9	3,200	16.5	1,798	▲0.1
	1,000人以上	17,649	▲14.3	8,324	▲1.5	9,325	▲23.2

(注) 1. パートタイム関係取扱数を含む。 2. 新規学卒者を除く。 3. 原数値。 4. 一般は、パート以外の常用と臨時・季節を合わせたもの。

第4-1表 新規求職申込件数の状況(態様別)

新規求職申込件数は、前年同月比2か月ぶり減少。態様別では、「在職者」が2か月ぶり減少、「事業主都合離職者」が2か月ぶり減少、「自己都合離職者」が4か月連続減少、「無業者」が8か月連続増加。(単位:件,%)

	5年		6年										
	11月	12月	1月	2月	3月	4月	5月	6月	7月	8月	9月	10月	11月
一般	22,597	19,797	27,308	26,667	26,273	35,347	29,290	24,711	25,890	23,284	25,010	27,453	22,126
	▲7.2	▲2.8	▲0.4	▲3.4	▲10.9	1.4	0.6	▲6.7	5.8	▲7.8	▲2.5	1.5	▲2.1
常用	4,830	4,569	6,346	7,128	6,457	5,619	5,477	5,173	5,271	4,682	5,239	5,440	4,715
在職者	▲13.4	▲6.2	▲3.1	▲4.6	▲11.2	3.8	0.3	▲7.3	5.1	▲10.5	▲3.7	3.1	▲2.4
離職者	15,503	13,320	18,422	16,998	16,957	26,397	20,828	16,681	17,973	16,027	16,981	19,152	15,067
	▲4.7	▲1.9	0.3	▲2.7	▲11.0	1.0	▲0.1	▲7.7	4.5	▲8.7	▲2.8	0.4	▲2.8
事業主都合離職者	3,648	3,185	4,217	3,668	3,686	7,418	5,042	3,876	4,153	3,432	3,538	4,711	3,515
	5.1	3.2	3.1	▲2.9	▲14.3	▲3.2	0.0	▲8.5	0.7	▲7.3	▲5.5	2.1	▲3.6
自己都合離職者	10,734	9,152	12,842	12,124	12,009	16,353	14,122	11,591	12,559	11,494	12,210	13,076	10,471
	▲7.7	▲3.2	▲0.6	▲2.6	▲10.0	2.3	▲0.8	▲8.2	5.4	▲8.9	▲3.0	▲0.3	▲2.5
無業者	2,192	1,845	2,441	2,456	2,785	3,206	2,882	2,760	2,569	2,504	2,715	2,776	2,281
	▲9.0	▲0.1	1.9	▲4.9	▲9.1	0.9	7.7	0.9	18.1	5.2	2.3	6.4	4.1

(注) 1. 新規求職者は、パートタイム関係取扱数を含み新規学卒者を除く。2. 原数値、下段は前年(同月)比。3. 在職者以下は、パートタイムを含み季節労働者を除く常用(雇用契約期間の定めがないか、又は4か月以上の雇用契約期間が定められているもの)のみであるため、新規求職者と各項目の足し上げとは合致しない。

第4-2表 新規求職申込件数の状況(年齢別・性別)

※男性は25~34歳及び55歳以上の年齢層を除く全ての層で減少、女性は55歳以上を除く全ての年齢層で減少。(単位:件,%)

令和6年11月 年齢	男女計		男		女	
	前年同月比		前年同月比		前年同月比	
年齢計(常用)	22,063	▲2.1	10,883	1.1	11,139	▲4.8
24歳以下	1,600	▲12.7	732	▲13.0	864	▲11.8
25~34歳	4,410	▲1.7	1,939	6.2	2,461	▲7.2
35~44歳	3,147	▲7.7	1,379	▲3.2	1,757	▲11.3
45~54歳	4,419	▲9.1	2,020	▲2.3	2,393	▲14.0
55歳以上	8,487	7.0	4,813	4.5	3,664	10.9

(注) 1. パートタイムを含み季節労働者を除く常用(雇用契約期間の定めがないか、又は4か月以上の雇用契約期間が定められているもの)。2. 原数値。3. 求職申込書における性別欄の記載が任意のため、男女計と男・女の足し上げとは必ずしも一致しない。

第5表 正社員の求人・求職状況

※正社員有効求人倍率は、前年同月比0.03ポイント低下。

	5年		6年										
	11月	12月	1月	2月	3月	4月	5月	6月	7月	8月	9月	10月	11月
1 正社員有効求人人数	101,192	99,225	97,340	98,668	98,752	95,951	93,941	92,623	93,998	93,872	94,026	97,682	98,154
(%)	▲0.0	▲0.1	▲2.6	▲3.6	▲4.5	▲4.8	▲6.8	▲8.1	▲6.7	▲7.6	▲7.6	▲5.6	▲3.0
2 正社員有効求職者数	98,718	94,451	95,992	98,026	99,901	103,878	105,175	103,196	102,509	100,894	99,839	100,008	97,788
(%)	0.8	1.8	2.8	2.3	0.2	1.2	1.5	1.0	1.5	▲0.3	▲1.0	▲1.3	▲0.9
3 正社員有効求人倍率(1÷2)	1.03	1.05	1.01	1.01	0.99	0.92	0.89	0.90	0.92	0.93	0.94	0.98	1.00
(P)	▲0.01	▲0.02	▲0.06	▲0.06	▲0.05	▲0.06	▲0.08	▲0.09	▲0.08	▲0.07	▲0.07	▲0.04	▲0.03
4 正社員新規求人人数	31,635	32,115	34,982	32,755	32,347	32,687	31,041	30,987	33,803	30,927	30,932	36,914	32,084
(%)	▲4.5	1.1	▲3.8	▲7.3	▲4.2	▲4.1	▲11.2	▲9.1	▲1.8	▲11.1	▲9.6	▲0.1	1.4
5 正社員以外新規求人人数	36,436	32,492	37,099	40,295	34,102	32,538	37,548	30,688	34,118	32,812	34,977	36,878	33,296
(%)	▲7.6	▲9.7	▲5.2	▲6.4	▲11.8	▲10.4	▲3.1	▲17.5	▲2.7	▲16.8	▲1.4	▲3.3	▲8.6

(注) 1. 「正社員」は下記の「非正社員」以外の者をいう。「非正社員」:パートタイム労働者、派遣労働者、臨時・季節労働者、契約社員、準社員、嘱託等
2. 正社員有効求人倍率=正社員有効求人人数/正社員有効求職者数。なお、正社員有効求職者数にはフルタイムの派遣労働者や契約社員を希望する者も含まれるため、厳密な意味での正社員有効求人倍率より低い値となる。
3. すべて原数値。4. 下段は前年同月比(差)。

第6表 職業別求人・求職状況

※「サービス」「保安」「建設・採掘」「介護関連」の職業の有効求人倍率は、3倍を上回っている。

(単位:人,倍,%,P)

令和6年11月 職業	有効求人数		有効求職者数		有効求人倍率	
		前年同月比		前年同月比		前年同月差
職業計(常用)	182,015	▲ 4.3	158,443	▲ 0.6	1.15	▲ 0.04
管理	448	▲ 1.1	480	14.0	0.93	▲ 0.15
専門技術	41,783	▲ 3.1	22,339	0.0	1.87	▲ 0.06
事務	17,810	1.0	40,965	1.2	0.43	▲ 0.01
販売	16,332	2.5	8,442	▲ 1.3	1.93	0.07
サービス	50,082	▲ 5.5	13,810	1.4	3.63	▲ 0.26
保安	6,707	5.9	1,039	7.4	6.46	▲ 0.09
農林漁業	406	▲ 13.6	473	3.3	0.86	▲ 0.17
生産工程	12,076	▲ 1.0	6,572	2.3	1.84	▲ 0.06
輸送・機械運転	10,714	▲ 9.0	4,118	6.6	2.60	▲ 0.45
建設・採掘	7,351	▲ 23.7	1,217	1.1	6.04	▲ 1.96
運搬・清掃等	18,306	▲ 7.1	22,279	▲ 2.2	0.82	▲ 0.05
介護関連	26,805	▲ 2.1	5,825	0.7	4.60	▲ 0.14

(注) 1. パートタイムを含む常用。2. 原数値。3. 「介護関連」は専門技術およびサービスのうち、介護関連の職業を合計したもの。
4. 平成21年12月改定の「日本標準職業分類」に基づく区分。

第7表 ハローワークにおける就職件数の推移

※就職件数は2か月ぶりに前年同月を下回った。

(単位:件,%)

	6年												
	11月	12月	1月	2月	3月	4月	5月	6月	7月	8月	9月	10月	11月
就職件数	5,871	5,253	4,808	5,902	6,610	6,843	6,531	6,169	6,090	5,275	5,516	6,248	5,583
	2.7	5.7	1.4	4.1	▲ 5.4	▲ 0.9	2.2	▲ 4.9	5.9	▲ 4.0	▲ 9.0	0.1	▲ 4.9

(注) 1. パートタイム関係取扱数を含む。2. 新規学卒者を除く。3. 原数値、下段は前年(同月)比。

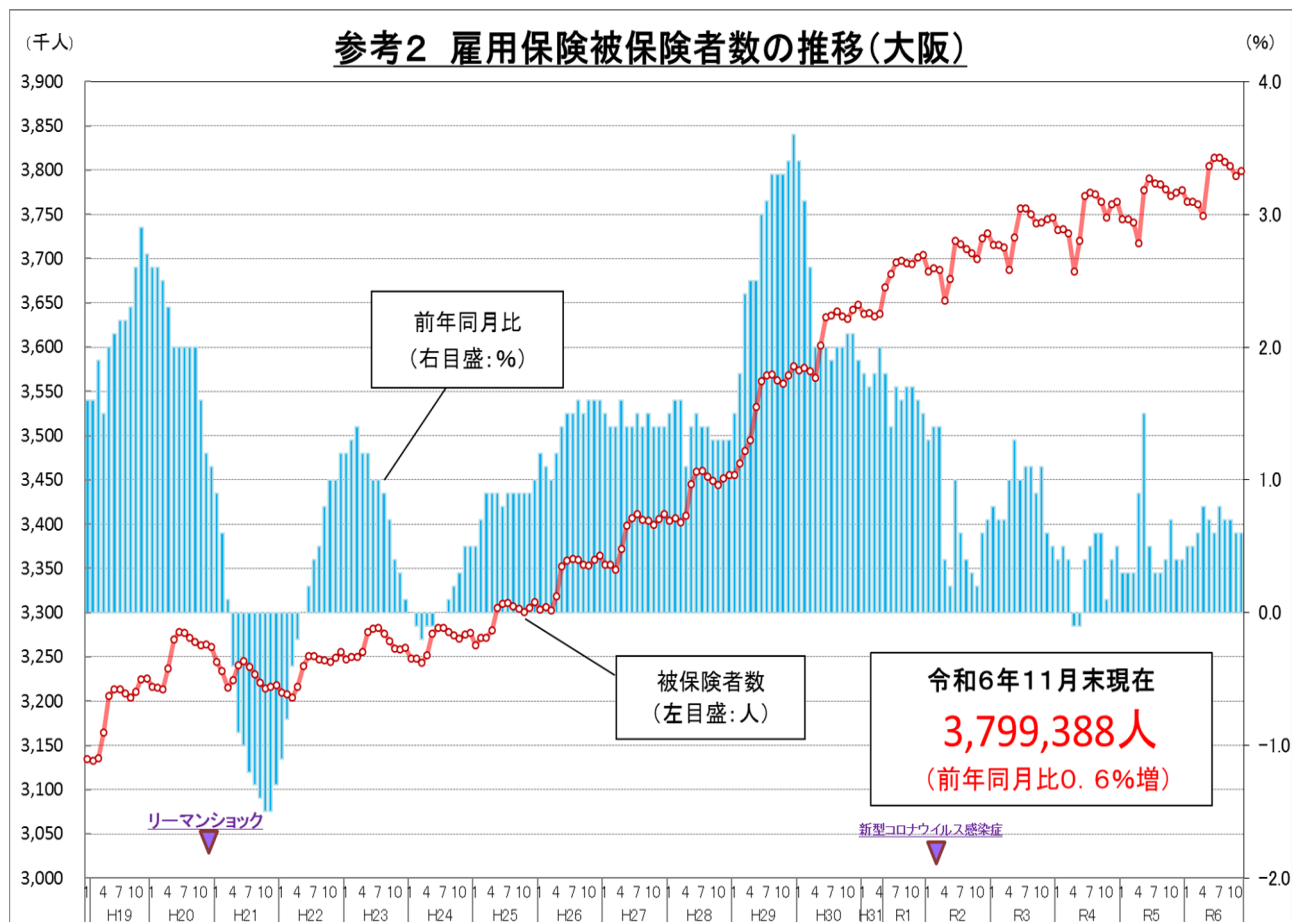
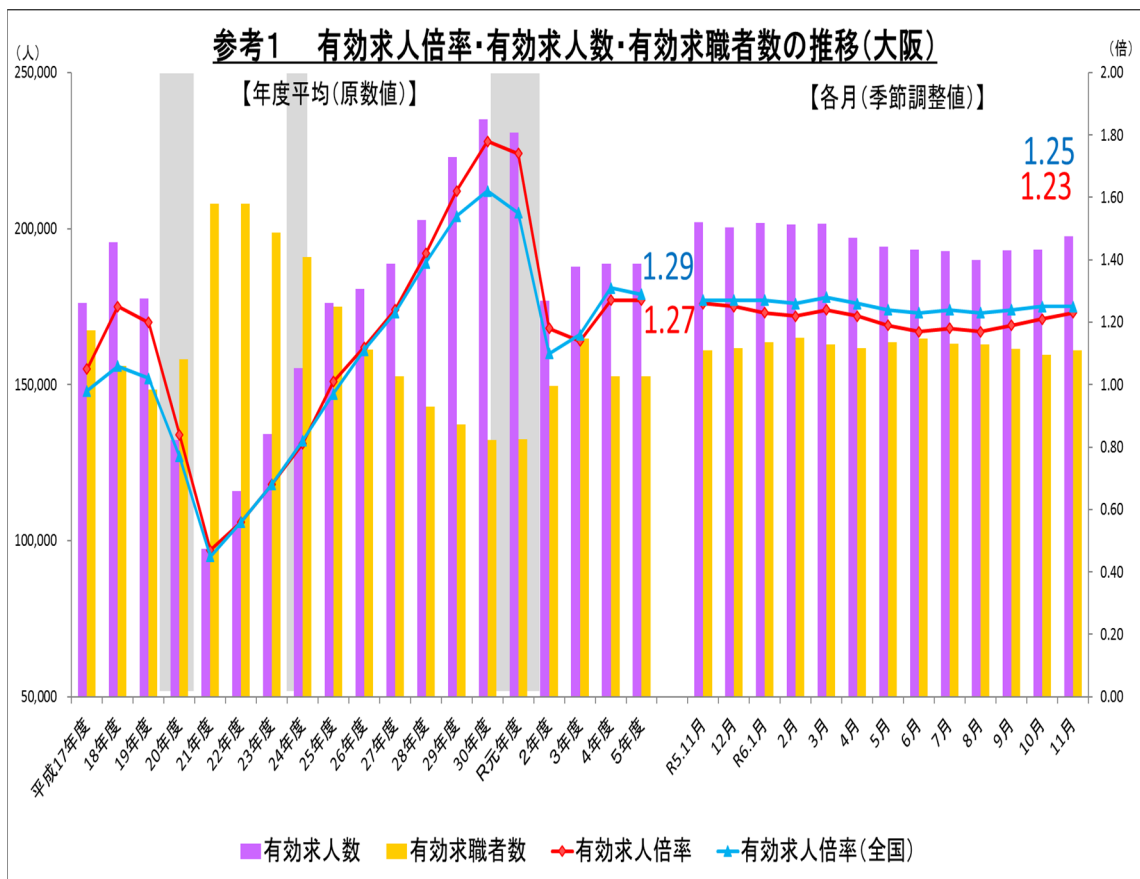
第8表 雇用保険関係業務取扱状況

※雇用保険被保険者数は前年同月比30か月連続増加。受給者実人員は4か月連続減少。

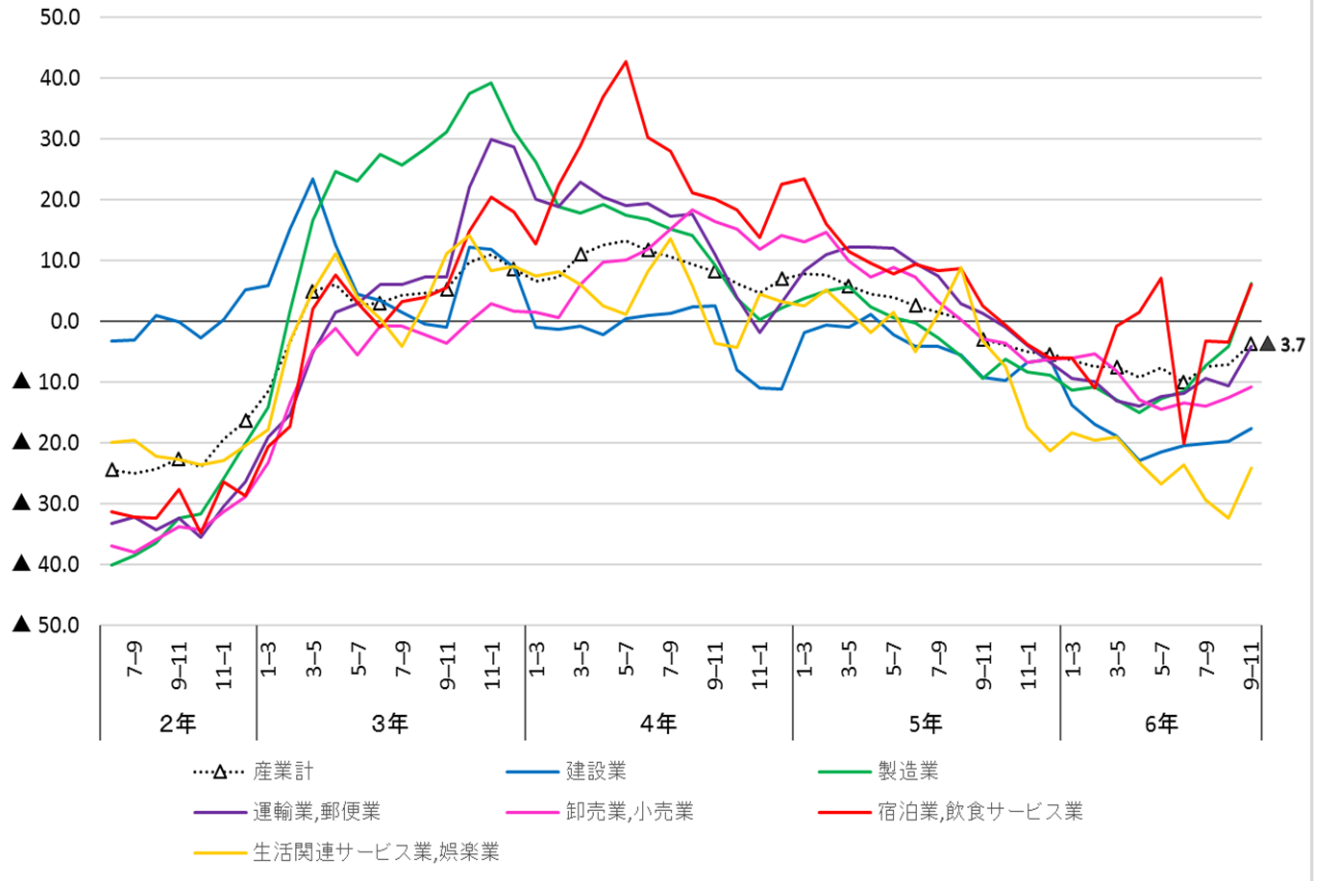
(単位:事業所,人,件,%)

		6年												
		11月	12月	1月	2月	3月	4月	5月	6月	7月	8月	9月	10月	11月
適用関係	月末 適用事業所数	193,191	192,692	192,207	192,283	191,271	191,680	191,982	192,091	191,839	191,988	189,597	189,624	189,639
		▲ 2.6	▲ 3.1	▲ 3.5	▲ 3.6	▲ 4.2	▲ 4.1	▲ 4.1	▲ 4.0	▲ 4.0	▲ 3.8	▲ 3.3	▲ 2.3	▲ 1.8
給付関係	月末 被保険者数	3,774,990	3,777,396	3,764,252	3,764,388	3,761,580	3,748,151	3,804,314	3,814,190	3,813,895	3,809,557	3,804,240	3,793,211	3,799,388
		0.4	0.4	0.5	0.5	0.6	0.8	0.7	0.6	0.8	0.7	0.7	0.6	0.6
給付関係	受給資格 決定件数	7,548	6,056	8,459	7,917	7,668	12,662	11,199	8,041	8,642	7,857	7,641	9,530	7,219
		▲ 0.3	▲ 2.7	1.1	▲ 2.4	▲ 14.6	▲ 4.9	0.8	▲ 9.1	3.6	▲ 8.1	▲ 6.9	3.9	▲ 4.4
給付関係	受給者実人員	31,842	31,236	30,591	29,478	28,026	28,899	31,399	31,086	35,526	34,939	33,925	33,717	31,403
		4.2	3.9	3.7	3.2	▲ 2.8	1.3	1.7	▲ 6.2	1.1	▲ 5.7	▲ 2.8	▲ 2.8	▲ 1.4

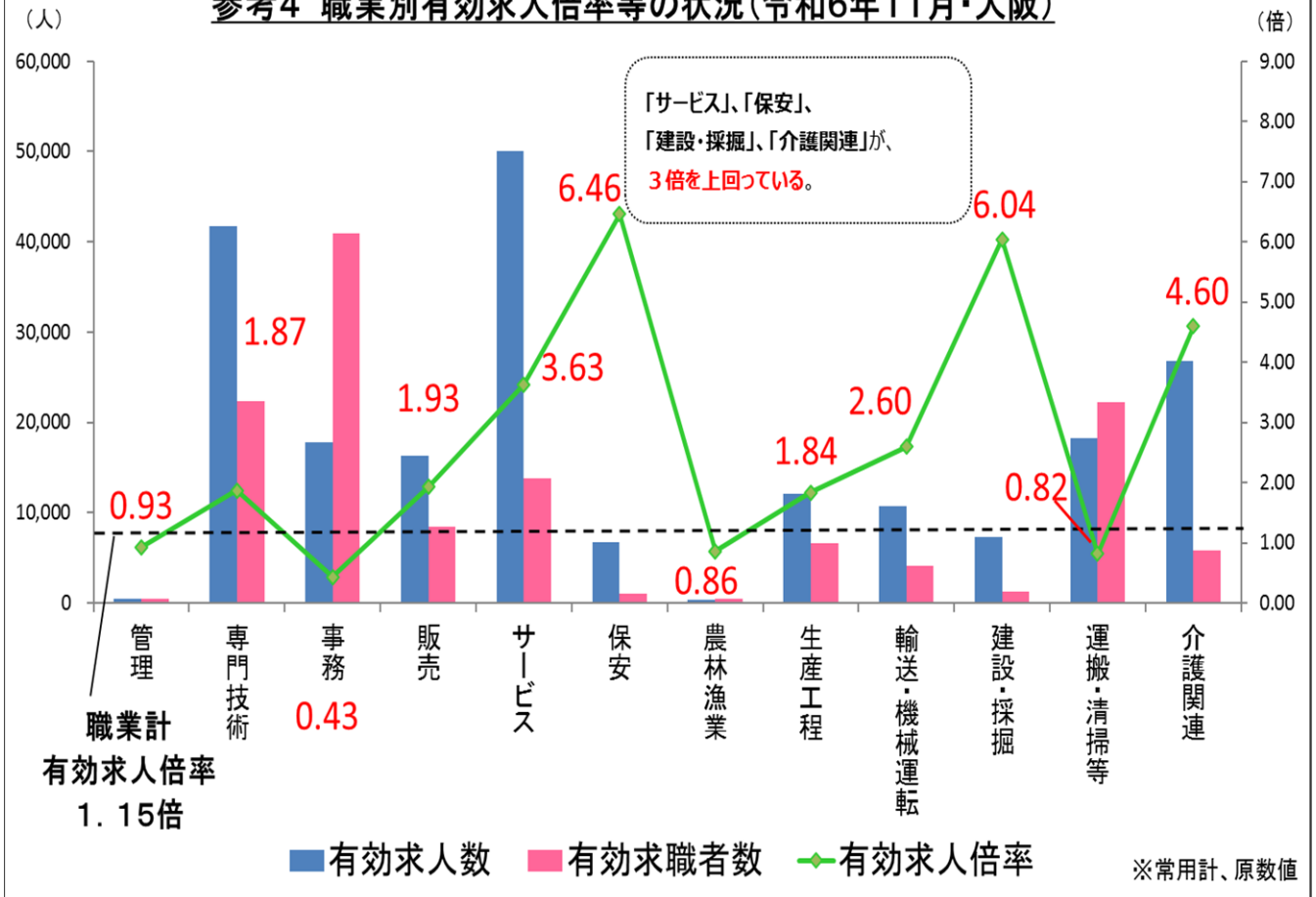
(注) 1. 「受給資格決定件数」は、一般求職者給付に係る件数。(高年齢継続被保険者及び短期雇用特例被保険者に対する求職者給付の件数を含まない。)2. 下段は前年同月比。



参考3 産業別新規求人人数(前年同期比)の推移(原数値、3か月移動平均)



参考4 職業別有効求人倍率等の状況(令和6年11月・大阪)



参考5-1 大阪の有効求人倍率の推移(受理地別・季節調整値)

最高値 3.35

最低値 0.34

年/月	1月	2月	3月	4月	5月	6月	7月	8月	9月	10月	11月	12月	年計	年度計
昭和38年	0.51	0.56	0.61	0.63	0.67	0.81	0.79	0.79	0.81	0.80	0.81	0.81	0.72	0.79
39	0.80	0.86	0.90	0.93	0.92	0.95	0.92	0.95	0.92	0.89	0.88	0.87	0.90	0.90
40	0.93	0.88	0.82	0.84	0.80	0.72	0.69	0.65	0.64	0.70	0.65	0.62	0.75	0.71
41	0.69	0.73	0.74	0.80	0.83	0.90	0.88	1.04	1.25	1.30	1.29	1.29	0.98	1.13
42	1.23	1.34	1.46	1.39	1.44	1.51	1.60	1.70	1.68	1.72	1.69	1.70	1.52	1.61
43	1.68	1.67	1.63	1.67	1.69	1.73	1.75	1.78	1.77	1.76	1.76	1.71	1.72	1.75
44	1.78	1.78	1.84	1.93	2.03	2.02	2.16	2.04	2.20	2.27	2.38	2.60	2.07	2.29
45	2.61	2.68	2.71	2.63	2.53	2.41	2.28	2.32	2.23	2.17	2.27	2.15	2.41	2.24
46	2.07	2.03	1.95	1.90	1.77	1.77	1.75	1.73	1.64	1.60	1.50	1.56	1.74	1.62
47	1.48	1.52	1.55	1.61	1.73	1.78	1.88	2.00	2.10	2.31	2.36	2.72	1.90	2.25
48	2.86	3.15	3.05	3.03	2.96	3.20	3.21	3.22	3.14	3.25	3.32	3.35	3.15	3.03
49	2.64	2.53	2.37	2.17	2.07	1.93	1.82	1.60	1.45	1.24	1.09	0.96	1.76	1.31
50	0.84	0.78	0.71	0.76	0.72	0.66	0.62	0.59	0.60	0.59	0.58	0.55	0.66	0.63
51	0.59	0.60	0.63	0.65	0.65	0.65	0.64	0.64	0.63	0.63	0.63	0.61	0.63	0.63
52	0.59	0.60	0.57	0.53	0.49	0.48	0.46	0.48	0.48	0.46	0.43	0.41	0.50	0.46
53	0.41	0.45	0.46	0.47	0.47	0.47	0.49	0.51	0.51	0.53	0.55	0.55	0.49	0.53
54	0.59	0.60	0.64	0.66	0.67	0.68	0.69	0.69	0.72	0.74	0.75	0.76	0.68	0.72
55	0.77	0.77	0.76	0.75	0.72	0.71	0.68	0.66	0.64	0.62	0.61	0.60	0.69	0.64
56	0.58	0.59	0.57	0.55	0.58	0.61	0.64	0.62	0.61	0.61	0.62	0.67	0.60	0.62
57	0.65	0.64	0.62	0.62	0.60	0.59	0.58	0.56	0.55	0.54	0.54	0.54	0.58	0.56
58	0.54	0.53	0.52	0.55	0.56	0.57	0.58	0.58	0.59	0.59	0.59	0.60	0.56	0.58
59	0.60	0.60	0.59	0.60	0.60	0.60	0.61	0.61	0.61	0.61	0.62	0.61	0.61	0.61
60	0.61	0.61	0.62	0.64	0.64	0.64	0.63	0.63	0.63	0.61	0.61	0.61	0.63	0.62
61	0.60	0.59	0.56	0.56	0.55	0.55	0.55	0.55	0.55	0.55	0.56	0.56	0.56	0.56
62	0.55	0.56	0.56	0.56	0.57	0.57	0.60	0.63	0.66	0.69	0.73	0.73	0.61	0.67
63	0.74	0.77	0.82	0.82	0.81	0.82	0.85	0.89	0.90	0.92	0.94	0.95	0.86	0.91
平成元年	0.97	1.01	1.04	1.07	1.12	1.13	1.14	1.14	1.15	1.14	1.17	1.18	1.10	1.16
2	1.22	1.23	1.24	1.24	1.25	1.29	1.31	1.30	1.29	1.29	1.28	1.29	1.27	1.28
3	1.28	1.28	1.28	1.28	1.27	1.25	1.21	1.17	1.13	1.11	1.11	1.09	1.21	1.13
4	1.04	1.00	0.97	0.93	0.90	0.88	0.85	0.82	0.79	0.76	0.73	0.70	0.86	0.77
5	0.67	0.64	0.60	0.58	0.54	0.52	0.49	0.47	0.46	0.46	0.46	0.44	0.52	0.47
6	0.43	0.42	0.42	0.41	0.42	0.43	0.44	0.45	0.46	0.45	0.44	0.44	0.43	0.45
7	0.44	0.47	0.48	0.48	0.47	0.47	0.47	0.47	0.47	0.48	0.48	0.50	0.47	0.49
8	0.52	0.53	0.56	0.56	0.57	0.57	0.59	0.59	0.60	0.60	0.60	0.59	0.57	0.59
9	0.59	0.59	0.60	0.59	0.59	0.58	0.58	0.57	0.57	0.57	0.56	0.54	0.58	0.55
10	0.51	0.48	0.45	0.43	0.41	0.39	0.37	0.37	0.35	0.34	0.34	0.34	0.39	0.36
11	0.35	0.35	0.35	0.35	0.35	0.37	0.37	0.37	0.38	0.39	0.39	0.40	0.37	0.39
12	0.43	0.43	0.44	0.46	0.46	0.47	0.48	0.49	0.50	0.54	0.54	0.54	0.48	0.51
13	0.53	0.53	0.53	0.52	0.52	0.52	0.51	0.50	0.50	0.47	0.45	0.44	0.50	0.48
14	0.43	0.43	0.43	0.44	0.44	0.45	0.46	0.47	0.49	0.47	0.48	0.49	0.46	0.48
15	0.51	0.53	0.54	0.56	0.57	0.58	0.60	0.60	0.63	0.68	0.72	0.76	0.60	0.66
16	0.76	0.78	0.79	0.80	0.82	0.84	0.85	0.84	0.83	0.88	0.92	0.95	0.84	0.88
17	0.95	0.95	0.97	0.99	0.99	1.01	1.02	1.02	1.02	1.04	1.06	1.09	1.01	1.05
18	1.12	1.14	1.17	1.20	1.23	1.22	1.23	1.24	1.25	1.27	1.27	1.30	1.22	1.25
19	1.28	1.28	1.29	1.30	1.31	1.33	1.31	1.30	1.27	1.21	1.13	1.08	1.26	1.20
20	1.02	1.04	1.03	1.01	1.00	0.97	0.95	0.92	0.89	0.85	0.81	0.78	0.94	0.84
21	0.72	0.66	0.59	0.54	0.50	0.48	0.46	0.45	0.46	0.45	0.45	0.45	0.51	0.47
22	0.45	0.46	0.47	0.49	0.50	0.51	0.52	0.54	0.54	0.56	0.58	0.59	0.52	0.56
23	0.60	0.63	0.63	0.64	0.63	0.64	0.64	0.65	0.67	0.69	0.70	0.70	0.65	0.68
24	0.71	0.71	0.72	0.74	0.75	0.77	0.79	0.80	0.81	0.82	0.82	0.83	0.77	0.81
25	0.85	0.88	0.91	0.92	0.93	0.94	0.96	0.97	1.00	1.02	1.05	1.06	0.95	1.01
26	1.08	1.10	1.11	1.10	1.10	1.11	1.12	1.12	1.10	1.11	1.12	1.12	1.11	1.12
27	1.15	1.16	1.16	1.16	1.18	1.19	1.20	1.21	1.22	1.23	1.25	1.27	1.20	1.24
28	1.29	1.32	1.33	1.35	1.35	1.38	1.39	1.40	1.41	1.40	1.43	1.46	1.38	1.42
29	1.46	1.48	1.48	1.52	1.55	1.58	1.59	1.59	1.60	1.63	1.67	1.70	1.57	1.62
30	1.71	1.70	1.71	1.72	1.72	1.75	1.77	1.81	1.81	1.81	1.80	1.79	1.76	1.78
平成31/令和元年	1.80	1.78	1.78	1.79	1.79	1.78	1.78	1.78	1.79	1.79	1.77	1.77	1.78	1.74
2	1.67	1.63	1.58	1.46	1.30	1.23	1.18	1.15	1.13	1.12	1.12	1.12	1.29	1.18
3	1.14	1.15	1.14	1.12	1.13	1.15	1.13	1.11	1.12	1.12	1.14	1.15	1.13	1.14
4	1.17	1.17	1.17	1.18	1.19	1.22	1.24	1.26	1.28	1.29	1.31	1.32	1.23	1.27
5	1.31	1.31	1.31	1.32	1.31	1.31	1.29	1.29	1.28	1.28	1.26	1.25	1.30	1.27
6	1.23	1.22	1.24	1.22	1.19	1.17	1.18	1.17	1.19	1.21	1.23			

(注) 1. パートタイム関係取扱数を含む。2. 新規学卒者を除く。3. 季節調整値(令和6年2月季節調整替えを行い、令和5年12月以前の数値は改訂済)。ただし年計・年度計は原数値。

参考5-2 大阪の有効求人倍率の推移(就業地別・季節調整値)

最高値 1.56

最低値 0.41

年/月	1月	2月	3月	4月	5月	6月	7月	8月	9月	10月	11月	12月	年計	年度計
平成17年	-	0.84	0.86	0.86	0.86	0.87	0.88	0.88	0.88	0.90	0.92	0.95	-	0.91
18	0.97	0.99	1.01	1.04	1.07	1.06	1.06	1.07	1.08	1.09	1.09	1.12	1.06	1.08
19	1.10	1.10	1.10	1.10	1.11	1.11	1.10	1.09	1.06	1.02	0.97	0.93	1.07	1.02
20	0.90	0.92	0.91	0.90	0.88	0.86	0.84	0.81	0.78	0.75	0.73	0.71	0.83	0.75
21	0.65	0.59	0.53	0.48	0.45	0.43	0.42	0.41	0.41	0.41	0.41	0.42	0.46	0.43
22	0.42	0.42	0.43	0.44	0.46	0.47	0.47	0.49	0.49	0.51	0.52	0.53	0.47	0.50
23	0.54	0.57	0.57	0.57	0.58	0.58	0.58	0.59	0.61	0.62	0.63	0.63	0.59	0.61
24	0.64	0.64	0.65	0.66	0.67	0.69	0.70	0.71	0.72	0.72	0.72	0.73	0.69	0.72
25	0.74	0.76	0.79	0.80	0.81	0.83	0.84	0.84	0.86	0.88	0.91	0.92	0.83	0.88
26	0.94	0.95	0.96	0.96	0.96	0.96	0.98	0.99	0.99	0.99	1.00	1.01	0.97	0.99
27	1.03	1.03	1.03	1.04	1.05	1.06	1.06	1.08	1.09	1.10	1.11	1.13	1.07	1.10
28	1.16	1.18	1.19	1.21	1.21	1.23	1.24	1.24	1.25	1.25	1.28	1.29	1.23	1.26
29	1.29	1.31	1.30	1.33	1.35	1.37	1.38	1.39	1.40	1.42	1.44	1.46	1.37	1.41
30	1.48	1.47	1.47	1.48	1.49	1.50	1.52	1.55	1.55	1.56	1.56	1.55	1.51	1.53
平成31/令和元年	1.55	1.54	1.53	1.54	1.54	1.54	1.53	1.53	1.54	1.53	1.51	1.50	1.53	1.49
2	1.43	1.38	1.34	1.22	1.09	1.04	0.99	0.95	0.94	0.93	0.93	0.93	1.09	0.99
3	0.95	0.95	0.95	0.93	0.93	0.95	0.93	0.92	0.93	0.94	0.95	0.95	0.94	0.95
4	0.97	0.97	0.98	0.99	1.00	1.03	1.05	1.07	1.09	1.09	1.11	1.12	1.04	1.08
5	1.13	1.12	1.12	1.12	1.12	1.11	1.10	1.10	1.09	1.09	1.07	1.07	1.10	1.09
6	1.06	1.06	1.07	1.05	1.02	1.02	1.03	1.03	1.05	1.06	1.07			

(注) 1. パートタイム関係取扱数を含む。2. 新規学卒者を除く。3. 季節調整値(令和6年2月季節調整替えを行い、令和5年12月以前の数値は改訂済)。ただし年計・年度計は原数値。